

Pin Central

(Center Pin)

Características:

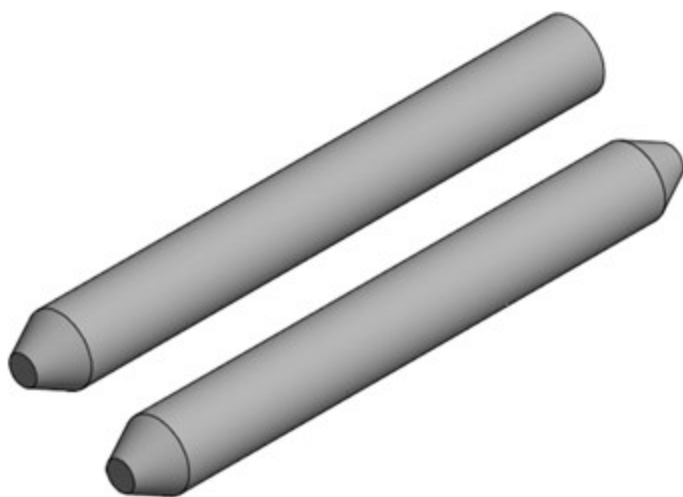
- Producto nuevo.
- Fabricado bajo la Norma AAR S-265.
- Fabricado en acero de alta resistencia .
- Varilla de acero de gran tamaño que pasa a través de las placas centrales en el travesaño del cuerpo y en el cabezal del camión.

Modelos disponibles:

- Pin Central Simple 1-3/4X15
- Pin Central Doble 1-3/4X15
- Pin Central Simple 2X15
- Pin Central Doble 2X15

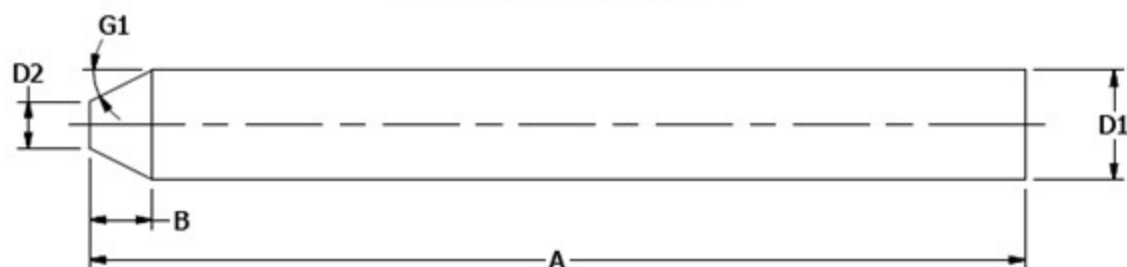
Ventajas:

- Rápido y Fácil de instalar con un bajo costo.
- Disponible en varios modelos según el criterio.
- Diseños especiales de acuerdo a la necesidad de los clientes.
- Entrega inmediata.



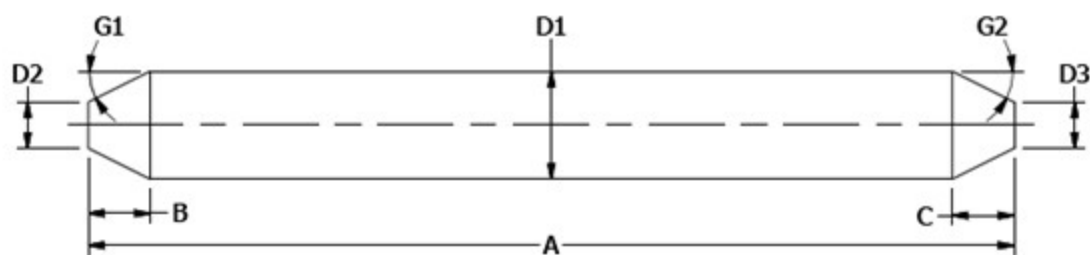
Modelos:

Pin Central Simple



Modelos	Longitud "A" (in.)	Longitud "B" (in.)	Diámetro "D1" (in.)	Diámetro "D2" (in.)	Angulo "G1" (grad.)
Pin Central Simple 1-3/4X15	15	1	1-3/4	3/4	27°
Pin Central Simple 2X15			2		32°
-	Cualquier longitud		Cualquier diámetro	Cualquier diámetro	Cualquier ángulo

Pin Central Doble



Modelos	Longitud "A" (in.)	Longitud "B" (in.)	Longitud "C" (in.)	Diámetro "D1" (in.)	Diámetro "D2" (in.)	Angulo "G1" (grad.)	Diámetro "D3" (in.)	Angulo "G2" (grad.)
Pin Central Doble 1-3/4X15	15	1	1	1-3/4	3/4	27°	3/4	27°
Pin Central Doble 2X15				2		32°		32°
-	Cualquier longitud	Cualquier longitud	Cualquier longitud	Cualquier diámetro	Cualquier diámetro	Cualquier ángulo	Cualquier diámetro	Cualquier ángulo