



# Explorez

## JUNGLE & RIVER ADVENTURE

\* Voir Option Repas

**Choisissez Votre Destination**  
& NOUS NOUS OCCUPONS DU RESTE



PRIX A PARTIR DE

**2399** ฿

Encore épargnée par la spéculation immobilière qui touche le centre-ville de la capitale thaïlandaise, **Bang Krachao** est un lieu de promenade prise des amoureux de la nature. Surnommée le "**Poumon Vert**" de Bangkok, cette île au beau milieu du Chao Phraya vous offrira une escapade loin de l'agitation de la ville, au gré des chemins traversants une **végétation luxuriante** et au contact des locaux au mode de vie rural et paisible.

\* Option Lunc: 199THB/Personne



Casque, Gilet réfléchissant



**Adulte: 2399฿**  
**Enfant: 1999฿**



+20Km - 7 heures



À partir de 1m30  
Siège enfant (2-6 ans) disponible



**+5Pax -20%**  
**+9Pax -25%**

AU DÉPART DE SAMSEN, DANS LE QUARTIER HISTORIQUE, VOUS EMPRUNTEREZ **RAMBUTTRI ALLEY** POUR REJOINDRE L'EMBARCADÈRE ET PROFITER DE CETTE BALADE EN **BATEAU** POUR AVOIR UN APERCU DE LA VIE LOCALE SUR LES BORDS DU FLEUVE **CHAO PHRAYA** ET VOUS RENDRE COMPTE DE L'IMPORTANCE DES VOIES FLUVIALES DE LA CAPITALE DANS LE QUOTIDIEN DES LOCAUX.



UNE FOIS ARRIVÉS À SAPHAN **TAKSIN** VOUS ENFOURCHEREZ UN TUK-TUK POUR PARCOURIR LES RUES DE BANGKOK EN **DIRECTION** DE WAT KLONG TOEI NOK OU VOUS TRAVERSerez LE FLEUVE DANS UNE PETITE BARQUE EN BOIS TYPIQUE, TRÈS APPRÉCIÉE DES LOCAUX.

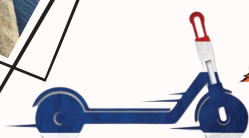
À PEINE DÉBARQUÉS À **BANG KRACHAO** VOUS POURREZ FAIRE UN TOUR AU PLA KAT THAI MUSEUM (SIAMESE FIGHTING FISH GALLERY) UN MUSÉE COMPOSÉ DE CHARMANTES MAISONS **TRADITIONNELLES** THAÏLANDAISES OÙ VOUS POURREZ DÉCOUVRIR UNE JOLIE COLLECTION DE **POISSON** COMBATTANT.



À DEUX PAS DE LÀ VOUS IREZ EXPLORER LES SENTIERS DU **SRI NAKHON** PARK, UNE OASIS DE VERDURE VIERGE DE TOUTE CONSTRUCTION OU VOUS POURREZ ALLER OBSERVER LA FAUNE ET LA FLORE LOCALE, AVANT DE PASSER DEVANT WAT RAT RANGSAN ET LE TEMPLE BRAHMAN MAHATHEWALAI, EN DIRECTION ENSUITE DU **MARCHÉ FLOTTANT** DE BANG NAM PHUENG. CE SERA L'OCCASION DE FAIRE UNE PAUSE RAFRAICHISSANTE DANS CE MARCHÉ TYPIQUE OÙ VOUS AUREZ L'OCCASION DE DÉCOUVRIR DE NOMBREUX PLATS LOCAUX AINSI QUE DES ÉDIFICES À L'ARCHITECTURE **TRADITIONNELLE**.

IL SERA ALORS TEMPS D'EMPRUNTER LES PETITS CHEMINS SUR **PILOTIS** QUI SILLONNENT À TRAVERS UNE VÉGÉTATION LUXURIANTE POUR ALLER EXPLORER CETTE PARTIE SAUVAGE DE L'ILE ET APPRÉCIER LE CALME ENVIRONNANT, UNIQUEMENT DÉRANGÉS PAR LE CHANT DES OISEAUX AU-DESSUS DE VOS TÊTES.

VOUS FEREZ UN DÉTOUR POUR ALLER ADMIRER LE **WAT BANG** NAMPHUENG NOK AFIN DE PROFITER DES DERNIERS INSTANTS DE CALME AVANT LE RETOUR À LA VIE CONTEMPORAINE



**BANGKOK**  
**FUNRIDE**



Scan Me

More information, visit us at: [www.bangkokfunride.com](http://www.bangkokfunride.com)



Scan Me