



Questo catalogo ti consente di ordinare tantissimi alimenti e accessori per i tuoi roditori e i tuoi uccelli ed è una parte di ciò che il negozio Aurypet quality shop è in grado di fornirti. Cerca quello che ti serve e poi contattami via mail, via telefono o WhatsApp e ordinami tutto quello che ti occorre.

Potrai ritirare le cose ordinate direttamente in negozio appena avrai ricevuto il messaggio che sono disponibili oppure le potrai ricevere comodamente a casa tua.

Potrai pagare il tuo ordine al momento del ritiro in negozio oppure con Twint o bonifico anticipato nel caso di spedizione a domicilio.

Per quanto riguarda i prodotti di questo catalogo, il minimo d'acquisto è sempre 1

Spedizione: gratuita per ordini superiore a 90.00 chf, al di sotto di tale cifra i costi di trasporto saranno di 10.00 chf.

Se non hai trovato quello che ti occorre contattami che provo di procurartelo.

Aurypet quality shop sagl

Viale Portone 1

6500 Bellinzona

Tel. 091 825 07 07

Mobile, Twint e WhatsApp 079 866 28 19

e-mail [aurypet@bluewin.ch](mailto:aurypet@bluewin.ch)

Orari del negozio:

da martedì a venerdì 09:30-11:30 e 14-18:30

Sabato 09:00-12:30 e 14-17:30. Lunedì mattino chiuso

**Vollständiger Gesetzestext unter:**








Texte complet sous:


[https://](https://www.admin.ch/opc/de/classified-compilation/20080796/index.html)


[www.admin.ch/opc/de/classified-compilation/20080796/index.html](https://www.admin.ch/opc/de/classified-compilation/20080796/index.html)








# Auszug aus der Tierschutzverordnung

## Ordonnance sur la protection des animaux (extrait)

		Mindest- fläche für max. Anzahl Tiere Nombre min. max d'animaux	Mindest- anzahl Tiere Nombre min. d'animaux	Fläche m <sup>2</sup> Surface m <sup>2</sup>	Volumen m <sup>3</sup> Volumen m <sup>3</sup>	Für jedes weitere Tier Pour chaque animal suppl.	Besondere Anforderungen Exigences particulière	Mindesthöhe des Einstreus Hauteur de litière
<b>Meerschweinchen</b> Cochon d'Inde		2	2	0.50m <sup>2</sup>	–	0.2m <sup>2</sup>	d) f) g) 39) 41) 45) 47) 54)	–
<b>Hamster</b> Hamster		1	1	0.18m <sup>2</sup>	–	0.05m <sup>2</sup>	d) 2) 40) 41) 42) 44) 45) 48)	15cm
<b>Maus</b> Souris		2	2	0.18m <sup>2</sup>	–	0.05m <sup>2</sup>	d) 2) 39) 41) 42) 44) 45) 47)	–
<b>Rennmaus</b> Gerbille		5	2	0.50m <sup>2</sup>	–	0.05m <sup>2</sup>	d) 40) 41) 42) 44) 45) 46) 47)	25cm
<b>Ratte</b> Rat		5	2	0.50m <sup>2</sup>	0.35m <sup>3</sup>	0.05m <sup>2</sup>	d) 39) 41) 42) 44) 45) 47)	–
<b>Degu</b> Dégu		5	2	0.50m <sup>2</sup>	0.35m <sup>3</sup>	0.05m <sup>2</sup>	40) 41) 44) 45) 46) 47)	30cm
<b>Chinchilla</b> Chinchilla		2	2	0.50m <sup>2</sup>	0.75m <sup>3</sup>	0.05m <sup>2</sup>	d) 39) 41) 42) 43) 45) 46) 47)	–

	Gehege ohne erhöhte Fläche Enclos sans surface surélevée		Gehege mit erhöhten Flächen Enclos avec surface surélevée			Fläche pro Jungtier bis 1.5kg Surface par jeune animal jusqu'à 1.5kg		Fläche pro Jungtier über 1.5kg Surface par jeune animal dès 1.5kg		<b>Besondere Anmerkungen</b> Remarques spéciales
	Grundfläche m <sup>2</sup> Surface de base m <sup>2</sup>	Höhe cm Hauteur cm	Gesamtfläche m <sup>2</sup> Surface totale m <sup>2</sup>	min. Grundfläche m <sup>2</sup> Surface de base m <sup>2</sup>	Höhe cm Hauteur cm	Gruppen bis 40 Tiere m <sup>2</sup> Groupes jusqu'à 40 animaux m <sup>2</sup>	Gruppen über 40 Tiere m <sup>2</sup> Groupes dès 40 animaux m <sup>2</sup>	Gruppen bis 40 Tiere m <sup>2</sup> Groupes jusqu'à 40 animaux m <sup>2</sup>	Gruppen über 40 Tiere m <sup>2</sup> Groupes dès 40 animaux m <sup>2</sup>	
<b>Jungtiere</b> Jeunes animaux										<ul style="list-style-type: none"> <li>• Höhe muss auf mind. 35% der Gesamfläche vorhanden sein</li> <li>• Bei mehr als 5 Tieren muss Rückzugsbereich von mehreren Seiten zugänglich sein</li> <li>• Bei mehr als 10 Tieren muss Rückzugsbereich unterteilt sein</li> <li>• Kaninchen müssen täglich mit grob strukturiertem Futter wie Heu oder Stroh versorgt werden sowie ständig Objekte zum Benagen zur Verfügung haben.</li> <li>• Jungtiere dürfen in den ersten acht Wochen nicht einzeln gehalten werden</li> <li>• Gehege müssen mit einem abgedunkelten Bereich ausge stattet sein, in den sich die Tiere zurückziehen können.</li> <li>• Gehege ohne Einstreu dürfen nur in klimatisierten Räumen verwendet werden.</li> <li>• La hauteur doit représenter au moins 35% de la surface totale disponible</li> </ul>
<b>Hauskaninchen bis 2.3kg</b> Lapin domestique jusqu'à 2.3kg	0.34	40	0.28	0.20	40	0.10	0.08			
<b>Hauskaninchen über 2.3kg</b> Lapin domestique dès 2.3kg	0.48	50	0.40	0.28	50	0.10	0.08	0.15	0.12	

	Gehege ohne erhöhte Fläche Enclos sans surface surélevée		Gehege mit erhöhten Flächen Enclos avec surface surélevée			Für jedes weitere Tier m <sup>2</sup> Pour chaque animal supplémentaire m <sup>2</sup>	<b>Besondere Anmerkungen</b> Remarques spéciales		
	Mindestfläche für max. Anzahl Tiere Nombre min. max. d'animaux	Mindestanzahl Tiere Nombre minimal d'animaux	ohne Grundfläche m <sup>2</sup> Sans surface de base m <sup>2</sup>	Höhe cm Hauteur cm	inkl. Gesamtfläche m <sup>2</sup> Surface incl. totale m <sup>2</sup>			min. Grundfläche m <sup>2</sup> Surface min. de base m <sup>2</sup>	Höhe cm Hauteur cm
<b>Hauskaninchen bis 2.3kg</b> Lapin domestique jusqu'à 2.3kg	2	1	0.34	40	0.28	0.20	40	0.23	<ul style="list-style-type: none"> <li>• Höhe muss auf mind. 35% der Gesamfläche vorhanden sein</li> <li>• Für 1 oder 2 verträgliche, ausgewachsene Tiere ohne Jungen</li> <li>• Kaninchen müssen täglich mit grob strukturiertem Futter wie Heu oder Stroh versorgt werden sowie ständig Objekte zum Benagen zur Verfügung haben.</li> <li>• Jungtiere dürfen in den ersten acht Wochen nicht einzeln gehalten werden.</li> <li>• Gehege müssen mit einem abgedunkelten Bereich ausge stattet sein, in den sich die Tiere zurückziehen können.</li> <li>• Gehege ohne Einstreu dürfen nur in klimatisierten Räumen verwendet werden.</li> <li>• La hauteur doit être d'au moins 35% de la surface totale disponible</li> <li>• Pour 1 ou 2 animaux adultes compatibles sans petits</li> <li>• Les lapins doivent être nourris quotidiennement avec des aliments grossièrement structurés tels que du foin ou de la paille, ainsi que disposer en permanence d'objets à grignoter.</li> <li>• Les jeunes animaux ne peuvent pas être séparés pendant les huit premières semaines.</li> <li>• Les enclos doivent être équipés d'une zone sombre où les animaux peuvent se retirer.</li> <li>• Les enclos sans litière ne peuvent être utilisés que dans des chambres climatisées.</li> </ul>
<b>Hauskaninchen 2.3 - 3.5kg</b> Lapin domestique 2.3 - 3.5kg	2	1	0.48	50	0.40	0.28	50	0.32	
<b>Hauskaninchen 3.5 - 5.5kg</b> Lapin domestique 3.5 - 5.5kg	2	1	0.72	60	0.60	0.42	60	0.5	
<b>Hauskaninchen über 5.5kg</b> Lapin domestique plus de 5.5kg	2	1	0.93	60	0.78	0.54	60	1.1	

	<ul style="list-style-type: none"> <li>• f) Von den Tieren begehbare erhöhte Flächen können bis zu 1/3 der geforderten Minimalfläche angerechnet werden</li> <li>• 39) Geeignete Einstreu</li> <li>• g) Für junge Meerschweinchen &lt;700g beträgt die zusätzliche Fläche ab dem 3. Tier für jedes Tier 0.10m<sup>2</sup></li> <li>• 41) Eine oder mehrere Rückzugsmöglichkeiten in denen alle Tiere Platz finden</li> <li>• 45) Nageobjekte wie Weichholz oder frische Äste</li> <li>• 44) Grob strukturiertes Futter wie Heu oder Stroh und Vitamin-C-haltiges Futter</li> <li>• f) <i>Les zones surélevées accessibles par les animaux peuvent atteindre 1/3 de la surface minimale requise</i></li> <li>• 39) <i>Litière appropriée</i></li> <li>• g) <i>Pour les jeunes cochons d'Inde &lt;700g, la surface minimale dès 3 animaux est de 0.10m<sup>2</sup></i></li> <li>• 41) <i>Une ou plusieurs possibilités de cachette suffisantes pour abriter tous les animaux</i></li> <li>• 45) <i>Matériau à grignoter tels que bois tendre ou branches fraîches</i></li> <li>• 44) <i>Aliment grossiers tel que foin ou paille et aliments contenant de la vitamine C</i></li> </ul>
	<ul style="list-style-type: none"> <li>• 2) Klettermöglichkeiten je nach Art Äste oder Kletterfelsen. Die Astdicke hat den Greiforganen der Tiere zu entsprechen</li> <li>• 40) Geeignete Einstreu zum Graben</li> <li>• 41) Eine oder mehrere Rückzugsmöglichkeiten in denen alle Tiere Platz finden</li> <li>• 42) Geeignetes Nestmaterial</li> <li>• 44) Grob strukturiertes Futter wie Heu oder Stroh, Körnerbeimischungen</li> <li>• 45) Nageobjekte wie Weichholz oder frische Äste</li> <li>• 2) <i>Possibilités de grimper, branches ou cailloux. Les dimension de l'objet doivent être adaptées à la physiologie de l'animal afin qu'il puisse y grimper</i></li> <li>• 40) <i>Litière avec possibilité de creuser</i></li> <li>• 41) <i>Une ou plusieurs possibilités de cachette suffisantes pour abriter tous les animaux</i></li> <li>• 42) <i>Litière appropriée pour la nidification</i></li> <li>• 44) <i>Aliment grossiers tel que foin ou paille avec mélange de graines</i></li> <li>• 45) <i>Matériau à grignoter tels que bois tendre ou branches fraîches</i></li> </ul>
	<ul style="list-style-type: none"> <li>• 2) Klettermöglichkeiten je nach Art Äste oder Kletterfelsen. Die Astdicke hat den Greiforganen der Tiere zu entsprechen</li> <li>• 39) Geeignete Einstreu</li> <li>• 41) Eine oder mehrere Rückzugsmöglichkeiten in denen alle Tiere Platz finden</li> <li>• 42) Geeignetes Nestmaterial</li> <li>• 44) Grob strukturiertes Futter wie Heu oder Stroh, Körnerbeimischungen</li> <li>• 45) Nageobjekte wie Weichholz oder frische Äste</li> <li>• 2) <i>Possibilités de grimper, branches ou cailloux. Les dimension de l'objet doivent être adaptées à la physiologie de l'animal afin qu'il puisse y grimper</i></li> <li>• 39) <i>Litière appropriée</i></li> <li>• 41) <i>Une ou plusieurs possibilités de cachette suffisantes pour abriter tous les animaux</i></li> <li>• 42) <i>Litière appropriée pour la nidification</i></li> <li>• 44) <i>Aliment grossiers tel que foin ou paille avec mélange de graines</i></li> <li>• 45) <i>Matériau à grignoter tels que bois tendre ou branches fraîches</i></li> </ul>
	<ul style="list-style-type: none"> <li>• 40) Geeignete Einstreu zum Graben</li> <li>• 41) Eine oder mehrere Rückzugsmöglichkeiten in denen alle Tiere Platz finden</li> <li>• 42) Geeignetes Nestmaterial</li> <li>• 44) Grob strukturiertes Futter wie Heu oder Stroh, Körnerbeimischungen</li> <li>• 45) Nageobjekte wie Weichholz oder frische Äste</li> <li>• 46) Sandbad</li> <li>• 40) <i>Litière appropriée pour creuser</i></li> <li>• 41) <i>Une ou plusieurs possibilités de retraite dans lesquelles tous les animaux trouvent un espace</i></li> <li>• 42) <i>Matériel de nidification approprié</i></li> <li>• 44) <i>Aliment grossièrement structuré tel que foin ou paille, mélanges de céréales</i></li> <li>• 45) <i>Objets à grignoter tels que du bois tendre ou des branches fraîches</i></li> <li>• 46) <i>Bain de sable</i></li> </ul>
	<ul style="list-style-type: none"> <li>• 39) Geeignete Einstreu</li> <li>• 41) Eine oder mehrere Rückzugsmöglichkeiten in denen alle Tiere Platz finden</li> <li>• 42) Geeignetes Nestmaterial</li> <li>• 44) Grob strukturiertes Futter wie Heu oder Stroh</li> <li>• 45) Nageobjekte wie Weichholz oder frische Äste</li> <li>• 39) <i>Litière avec possibilité de creuser</i></li> <li>• 41) <i>Une ou plusieurs possibilités de cachette suffisantes pour abriter tous les animaux</i></li> <li>• 42) <i>Litière appropriée pour la nidification</i></li> <li>• 44) <i>Aliment grossiers tel que foin ou paille</i></li> <li>• 45) <i>Matériau à grignoter tels que bois tendre ou branches fraîches</i></li> <li>• 46) <i>Bain de sable</i></li> </ul>
	<ul style="list-style-type: none"> <li>• 39) Geeignete Einstreu</li> <li>• 41) Eine oder mehrere Rückzugsmöglichkeiten in denen alle Tiere Platz finden</li> <li>• 42) Geeignetes Nestmaterial</li> <li>• 44) Grob strukturiertes Futter wie Heu oder Stroh</li> <li>• 45) Nageobjekte wie Weichholz oder frische Äste</li> <li>• 39) <i>Litière avec possibilité de creuser</i></li> <li>• 41) <i>Une ou plusieurs possibilités de cachette suffisantes pour abriter tous les animaux</i></li> <li>• 42) <i>Litière appropriée pour la nidification</i></li> <li>• 44) <i>Aliment grossiers tel que foin ou paille</i></li> <li>• 45) <i>Matériau à grignoter tels que bois tendre ou branches fraîches</i></li> <li>• 46) <i>Bain de sable</i></li> </ul>
	<ul style="list-style-type: none"> <li>• 39) Geeignete Einstreu</li> <li>• 41) Eine oder mehrere auch erhöhte Rückzugsmöglichkeiten in denen alle Tiere Platz finden</li> <li>• 42) Geeignetes Nestmaterial</li> <li>• 43) Sitzbretter auf verschiedenen Höhen</li> <li>• 44) Grob strukturiertes Futter wie Heu oder Stroh</li> <li>• 45) Nageobjekte wie Weichholz oder frische Äste</li> <li>• 6) Sandbad</li> <li>• 39) <i>Litière appropriée</i></li> <li>• 41) <i>Une ou plusieurs possibilités de cachette suffisantes pour abriter tous les animaux</i></li> <li>• 42) <i>Litière appropriée pour la nidification</i></li> <li>• 43) <i>Plateformes de différentes hauteurs</i></li> <li>• 44) <i>Aliment grossiers tel que foin ou paille</i></li> <li>• 45) <i>Matériau à grignoter tels que bois tendre ou branches fraîches</i></li> <li>• 46) <i>Bain de sable</i></li> </ul>



**Inkl. Ausstattung gemäss Bild**  
incl. équipement selon image



### Nagerheim Favola

Favola, cage pour rongeurs



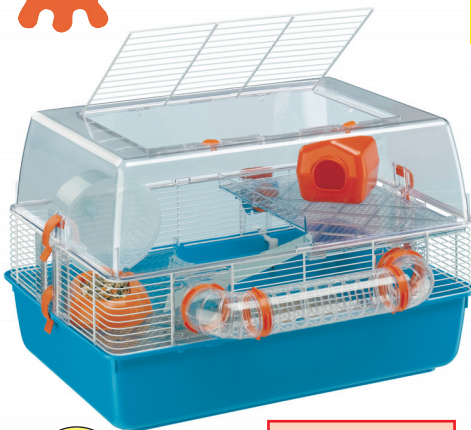
404082 Nagerheim Favola 1 109.00  
Favola, cage pour rongeurs

Inkl. Laufrad, Häuschen, Napf, Wasserspender  
Incl. roue, maison, godet, abreuvoir

Schalenhöhe / Hauteur du bac: 15 cm

Aussenmasse / dimensions extérieures:	B:60 T:36.5 H:30cm
Innenmasse / dimensions intérieures:	B:58 T:35 H:27.5cm
Innengrundfläche / surface intérieure:	0.20m <sup>2</sup>
Innenvolumen / volume intérieur:	0.05m <sup>3</sup>
Anzahl Tiere: 2-4 Mäuse	Nombre d'animaux: 2-4 souris

404082



**R** Nur auf Bestellung  
Uniquement  
sur commande

**Inkl. Ausstattung gemäss Bild**  
incl. équipement selon image



### Nagerheim Duna Fun

Duna Fun, cage pour rongeurs



403648 Nagerheim Duna Fun 1 109.00  
Duna Fun, cage pour rongeurs

Inkl. kompl. Röhrensystem, Nagerhaus, Tränke, Nagerrad, Napf und Nistwatte.  
Système complet de tubes, maisonette, abreuvoir, godet et ouate inclus.

Schalenhöhe / Hauteur du bac: 12.5cm

Ersatzteil / Pièce de rechange

R 403546	Winkel für Laufradbefestigung / Angle pour la fixation de roue	1	3.95
R 403631	Gitter Verbindungsstück / Raccord de grille	1	3.95
R 403672	Schalenklammer L32 / Pince pour bac L32	1	5.95
R 403673	Ersatz Etage unten / Etage de rechange dessous	1	14.50
R 403680	Oberteil N14, transparent ohne Gitter Partie supérieure N14, transparent sans grille	2	28.95

Aussenmasse / dimensions extérieures:	B:55 T:47 H:37.5cm
Innenmasse / dimensions intérieures:	B:52 T:36 H:34cm
Innengrundfläche / surface intérieure:	0.19m <sup>2</sup>
Innenvolumen / volume intérieur:	0.06m <sup>3</sup>
Anzahl Tiere: 2-4 Mäuse	Nombre d'animaux: 2-4 souris

403648

403546

403631



403672

403673

403680

**Nagerheim Duna Fun large***Duna Fun large, cage pour rongeurs*

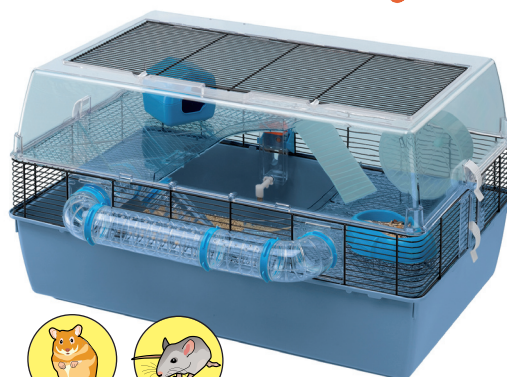
404084 **Nagerheim Duna Fun large** 1 149.00  
*Duna Fun large, cage pour rongeurs*

Inkl. kompl. Röhrensystem, Hamsterhaus, Tränke, Hamsterrad, Napf und Hamsterwatte.

*Système complet de tubes, maisonette, abreuvoir, godet et ouate inclus.*

**Schalenhöhe / Hauteur du bac: 16cm**

<b>Aussenmasse / dimensions extérieures:</b>	<b>B: 71.5 T: 46 H: 41cm</b>
<b>Innenmasse / dimensions intérieures:</b>	<b>B: 69 T: 43 H: 39cm</b>
<b>Innengrundfläche / surface intérieure:</b>	<b>0.30m<sup>2</sup></b>
<b>Innenvolumen / volume intérieur:</b>	<b>0.11m<sup>3</sup></b>
<b>Anzahl Tiere:</b> 2-3 Zwerghamster 2-4 Mäuse 1 Goldhamster	<b>Nombre d'animaux:</b> 2-3 hamster nain 2-4 souris 1 hamster doré



**Inkl. Ausstattung gemäss Bild**  
*incl. équipement selon image*

404084

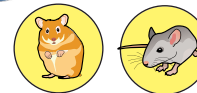
**Nagerheim Duna Multy***Duna Multy, cage pour rongeurs*

404060 **Duna Multy leer / assortiert** 2 79.00  
*Duna Multy vide / assortie*

**Schalenhöhe / Hauteur du bac: 16cm**

<b>Ersatzteil / Pièce de rechange</b>	
<b>R 403670</b>	<b>Gitter für Duna Multy weiss</b> <i>Grille pour Duna Multy blanche</i> 1 14.50
<b>403677</b>	<b>Oberteil N15, transparent ohne Gitter</b> <i>Partie supérieure N15, transparent sans grille</i> 1 44.00

<b>Aussenmasse / dimensions extérieures:</b>	<b>B: 71 T: 46 H: 31.5cm</b>
<b>Innenmasse / dimensions intérieures:</b>	<b>B: 68 T: 44 H: 28cm</b>
<b>Innengrundfläche / surface intérieure:</b>	<b>0.3m<sup>2</sup></b>
<b>Innenvolumen / volume intérieur:</b>	<b>0.07m<sup>3</sup></b>
<b>Anzahl Tiere:</b> 2-3 Zwerghamster 2-4 Mäuse 1 Goldhamster	<b>Nombre d'animaux:</b> 2-3 hamster nain 2-4 souris 1 hamster doré



 **assortiert / assortie**

**R** Nur auf Bestellung  
 Uniquement sur commande

404060

403670

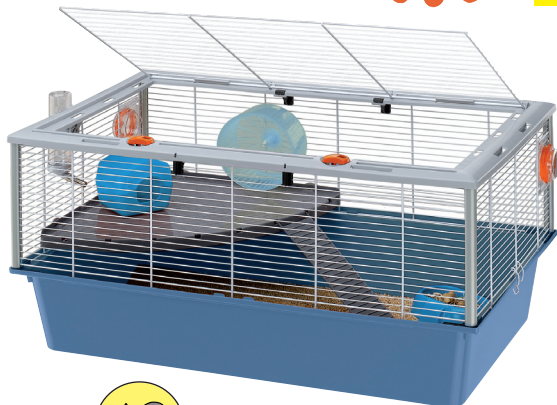
403677





### Nagerheim Criceti 15

*Criceti 15, cage pour rongeurs*



403779 Nagerheim Criceti 15, blau

1 119.00

*Criceti 15, cage pour rongeurs, bleu*

**Inkl. Etage, Leiter, Haus, Laufrad, Tränke, Napf, Hamsterwatte**

*L'étage, l'échelle, la maisonnette, la roue, l'abreuvoir, l'écuelle et la ouate pour hamsters sont inclus.*

**Schalenhöhe / Hauteur du bac: 12cm**



**Ersatzteil / Pièce de rechange**

403587 Schrauben Satz für Etage L373, 4Stk.

1 3.50

*Set de vis pour étage L373, 4pcs.*



**Inkl. Ausstattung gemäss Bild**  
*incl. équipement selon image*

<b>Aussenmasse / dimensions extérieures:</b>	<b>B:78 T:48 H:39cm</b>
<b>Innenmasse / dimensions intérieures:</b>	<b>B:73 T:44 H:36cm</b>
<b>Innengrundfläche / surface intérieure:</b>	<b>0.32m<sup>2</sup></b>
<b>Innenvolumen / volume intérieur:</b>	<b>0.11m<sup>3</sup></b>
<b>Anzahl Tiere:</b>	<i>Nombre d'animaux:</i>
<b>2-4 Mäuse</b>	<b>2-4 souris</b>

403779

403587



### Nagerheim Criceti 100, weiss

*Criceti 100, cage pour rongeurs, blanc*



403786 Nagerheim Criceti 100, weiss

1 198.00

*Criceti 100, cage pour rongeurs, blanc*

**Schalenhöhe / Hauteur du bac: 16.5cm**

**Extra gross, für Hamster.**

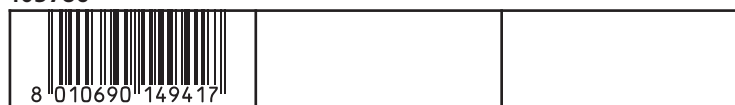
*Extra grand, pour hamster.*

<b>Aussenmasse / dimensions extérieures:</b>	<b>B:95 T:57 H:50cm</b>
<b>Innenmasse / dimensions intérieures:</b>	<b>B:91 T:53 H:47cm</b>
<b>Innengrundfläche / surface intérieure:</b>	<b>0.48m<sup>2</sup></b>
<b>Innenvolumen / volume intérieur:</b>	<b>0.22m<sup>3</sup></b>
<b>Anzahl Tiere:</b>	<i>Nombre d'animaux:</i>
<b>2-7 Mäuse</b>	<b>2-7 souris</b>
<b>2-6 Zwerghamster</b>	<b>2-6 hamster nain</b>
<b>1 Goldhamster</b>	<b>1 hamster doré</b>



**Inkl. Ausstattung gemäss Bild**  
*incl. équipement selon image*

403786



## Nagerbehälter Karat 100

Karat 100, cage pour rongeurs



403782 Nagerbehälter Karat 100 1 329.00  
Karat 100, cage pour rongeurs

Glashöhe / Hauteur du verre: 23 cm

Info: Aufsatz einzeln nicht erhältlich.  
Info: chapiteau n'est pas disponible séparément.

Ersatzteil / Pièce de rechange		
403681	Ersatz Winkel unten / Angle de rechange dessous	1 19.80
403696	Ersatz Etagen Set / Set d'étages de rechange	1 39.95
403698	Ersatz Winkel oben / Angle de rechange dessus	1 5.95
403702	Gitterhalterung / Support de grille	1 0.90

Aussenmasse / dimensions extérieures:	B:98.5 T:50.5 H:61.5cm
Innenmasse / dimensions intérieures:	B:96.5 T:49 H:58cm
Innengrundfläche / surface intérieure:	0.47m <sup>2</sup>
Innenvolumen / volume intérieur:	0.27m <sup>3</sup>
Anzahl Tiere:	Nombre d'animaux:
2-7 Mäuse	2-7 souris
2-6 Zwerghamster	2-6 hamster nain
1 Goldhamster	1 hamster doré

403782	403681	403696	403698	403702
8 010690 117799	8 010690 189109	8 010690 149950	8 010690 119441	8 010690 119465



Inkl. Ausstattung gemäss Bild  
incl. équipement selon image



## Nagerbehälter Falco 100

Falco 100, bac en verre pour rongeurs



404104 Falco 100, komplett 1 369.00  
Falco 100, complete

Mit einseitiger Lüftungsschiene.  
Avec voie d'aération unilatérale.

Ersatzteil / Pièce de rechange		
404125	Gitterabdeckung / Grille pour Falco 100	1 129.00
404147	Set Innenausstattung / Set d'équipement	1 24.90
404201	Metallaufhängung für Falco, Fig 1 Stk. Suspension métallique pour Falco, Fig 1 pc.	1 8.90

Aussenmasse / dimensions extérieures:	B:100 T:50 H:40/75cm
Innenmasse / dimensions intérieures:	B:98 T:48 H:73cm
Innengrundfläche / surface intérieure:	0.47m <sup>2</sup>
Innenvolumen / volume intérieur:	0.34m <sup>3</sup>
Anzahl Tiere:	Nombre d'animaux:
2-7 Mäuse	2-7 souris
2-6 Zwerghamster	2-6 hamster nain
1 Goldhamster	1 hamster doré

404104		
7 612093 041049	7 612093 404127	5 907466 845389
404125	404147	404201
5 907466 889437		



Inkl. Ausstattung gemäss Bild  
(ohne Einstreu)  
incl. équipement selon image  
(sans litière)

NEW



### Nagerheim Multipla Hamster

*Multipla Hamster, cage pour rongeurs*



404159 Nagerheim Multipla Hamster, grau 1 169.00  
*Multipla hamster, cage pour rongeurs, gris*

Gitterabstand / Espacement de la grille: 7.5mm

Dieses modulare System erlaubt es, Ihren Wünschen entsprechend das Nagerheim mit dem Boden- und/oder dem Dach- Erweiterungsmodul auszubauen.  
 Ce système modulaire permet d'adapter la cage pour rongeurs à vos besoins. Avec le module d'extension de sol et/ou de toit vous pouvez l'agrandir.

Aussenmasse / dimensions extérieures:	B: 72.5 T: 37.5 H: 42cm
Innenmasse / dimensions intérieures:	B: 71.5 T: 36.5 H: 41cm
Innengrundfläche / surface intérieure:	0.26m <sup>2</sup>
Innenvolumen / volume intérieur:	0.11m <sup>3</sup>
Anzahl Tiere:	Nombre d'animaux:
2-3 Mäuse	2-3 souris
2 Zwerghamster	2 hamster nain
1 Goldhamster	1 hamster doré



Inkl. Ausstattung gemäss Bild -  
 ohne Laufrad  
 incl. équipement selon image -  
 sans roue



Optional: Röhrensystem Seite: 138  
 Option: Système de tubes page: 138

NEW

404159



8 010690 202501

NEW



### Nagerheim Multipla Hamster Crystal

*Multipla Hamster Crystal, cage pour rongeurs*



404160 Nagerheim Multipla Hamster Crystal, grau 1 229.00  
*Multipla hamster, cage pour rongeurs, gris*

Gitterabstand / Espacement de la grille: 7.5mm

Dieses modulare System erlaubt es, Ihren Wünschen entsprechend das Nagerheim mit dem Boden- und/oder dem Dach- Erweiterungsmodul auszubauen.  
 Ce système modulaire permet d'adapter la cage pour rongeurs à vos besoins. Avec le module d'extension de sol et/ou de toit vous pouvez l'agrandir.

Aussenmasse / dimensions extérieures:	B: 72.5 T: 37.5 H: 62cm
Innenmasse / dimensions intérieures:	B: 71.5 T: 36.5 H: 61cm
Innengrundfläche / surface intérieure:	0.56m <sup>2</sup>
Innenvolumen / volume intérieur:	0.16m <sup>3</sup>
Anzahl Tiere:	Nombre d'animaux:
2-3 Mäuse	2-3 souris
2 Zwerghamster	2 hamster nain
1 Goldhamster	1 hamster doré



Inkl. Ausstattung gemäss Bild -  
 ohne Laufrad  
 incl. équipement selon image -  
 sans roue

NEW

404160

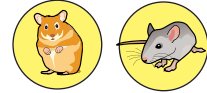
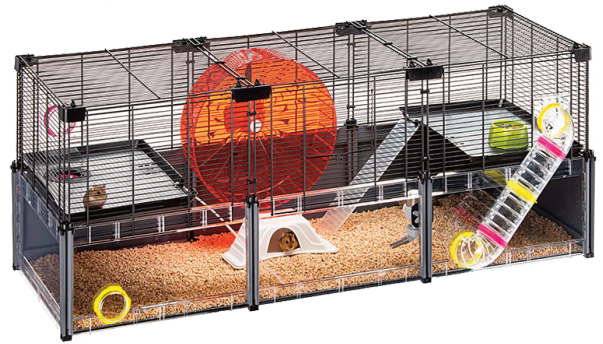


8 010690 202211



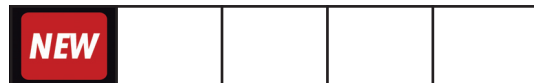
**Nagerheim Multipla Hamster Large***Multipla Hamster Large, cage pour rongeurs***NEW****404161 Nagerheim Multipla Hamster Large, grau** 1 229.00  
*Multipla hamster hamster, cage pour rongeurs, gris***Gitterabstand / Espacement de la grille: 7.5mm**

Dieses modulare System erlaubt es, Ihren Wünschen entsprechend das Nagerheim mit dem Boden- und/oder dem Dach- Erweiterungsmodul auszubauen.  
*Ce système modulaire permet d'adapter la cage pour rongeurs à vos besoins. Avec le module d'extension de sol et/ou de toit vous pouvez l'agrandir.*



**Inkl. Ausstattung gemäss Bild - ohne Laufrad**  
*incl. équipement selon image - sans roue*

<b>Aussenmasse / dimensions extérieures:</b>	<b>B:107.5 T:37.5 H:42cm</b>
<b>Innenmasse / dimensions intérieures:</b>	<b>B:106.5 T:36.5 H:41cm</b>
<b>Innengrundfläche / surface intérieure:</b>	<b>0.39m<sup>2</sup></b>
<b>Innenvolumen / volume intérieur:</b>	<b>0.16m<sup>3</sup></b>
<b>Anzahl Tiere:</b> 2-6 Mäuse 2-5 Zwerghamster 1 Goldhamster	<i>Nombre d'animaux:</i> 2-6 souris 2-5 hamster nain 1 hamster doré



404161

**Nagerheim Multipla Extensions***Multipla Extensions, cage pour rongeurs***NEW****404162 Multipla Hamster Base Extension, grau** 1 85.00  
*Multipla Base Extension hamster, gris*

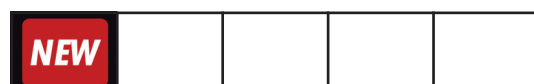
Das Boden-Erweiterungsmodul erlaubt es, das Nagerheim seitlich zu erweitern.  
*Le module d'extension de sol permet d'agrandir la cage pour rongeurs sur le côté.*

<b>Aussenmasse / dimensions extérieures:</b>	<b>B:37.5 T:37.5 H:41cm</b>
<b>Innenmasse / dimensions intérieures:</b>	<b>B:36.5 T:36.5 H:41cm</b>
<b>Innengrundfläche / surface intérieure:</b>	<b>0.13m<sup>2</sup></b>
<b>Innenvolumen / volume intérieur:</b>	<b>0.05m<sup>3</sup></b>

**404163 Multipla Hamster Roof Extension, grau** 1 93.00  
*Multipla Roof Extension hamster, gris*

Das Dach-Erweiterungsmodul erlaubt es, das Nagerheim nach oben zu erweitern.  
*Le module d'extension de toit permet d'agrandir la cage pour rongeurs vers le haut.*

<b>Aussenmasse / dimensions extérieures:</b>	<b>B:37.5 T:37.5 H:41cm</b>
<b>Innenmasse / dimensions intérieures:</b>	<b>B:36.5 T:36.5 H:41cm</b>
<b>Innengrundfläche / surface intérieure:</b>	<b>0.13m<sup>2</sup></b>
<b>Innenvolumen / volume intérieur:</b>	<b>0.05m<sup>3</sup></b>

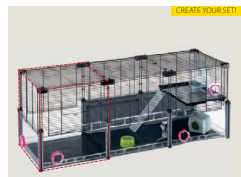


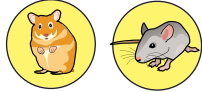
404162

404163



**Ausbaumodule für Ferplast Multipla Hamster**  
*Modules d'extension pour Ferplast Multipla Hamster*

**Boden-Erweiterungsmodul**  
*Module d'extension au sol***Dach-Erweiterungsmodul**  
*Module d'extension de toit*



**Inkl. Ausstattung gemäss Bild  
(ohne Einstreu)**  
incl. équipement selon image  
(sans litière)



### Nagerbehälter Fig 80 Fig 80, bac en verre pour rongeurs



**404137 Nagerbehälter Fig 80** 1 **199.00**  
Fig 80, bac en verre pour rongeurs

**Info: Aufsatz einzeln nicht erhältlich.**  
Info: chapiteau n'est pas disponible séparément.

**Schalenhöhe / Hauteur du bac: 18.7cm**

**Ersatzteil / Pièce de rechange**  
**404145 Set Innenausstattung / Set d'équipement** 1 **34.90**

<b>Aussenmasse / dimensions extérieures:</b>	<b>B: 75 T: 45 H: 52cm</b>
<b>Innenmasse / dimensions intérieures:</b>	<b>B: 74 T: 44 H: 51cm</b>
<b>Innengrundfläche / surface intérieure:</b>	<b>0.33m<sup>2</sup></b>
<b>Innenvolumen / volume intérieur:</b>	<b>0.17m<sup>3</sup></b>
<b>Anzahl Tiere:</b> 1 Goldhamster 2-4 Zwerghamster 2-5 Farbmäuse	<b>Nombre d'animaux:</b> 1 hamster doré 2-4 hamster nain 2-5 souris de couleur

<b>404137</b>	<b>404145</b>
5 907466 822564	5 907468 845363

**EXTRA  
GROSS**



**Inkl. Ausstattung gemäss Bild  
(ohne Einstreu)**  
incl. équipement selon image  
(sans litière)

### Nagerbehälter Fig 120 Fig 120, bac en verre pour rongeurs



**404138 Nagerbehälter Fig 120** 1 **399.00**  
Fig 120, bac en verre pour rongeurs

**Info: Aufsatz einzeln nicht erhältlich.**  
Info: chapiteau n'est pas disponible séparément.

**Schalenhöhe / Hauteur du bac: 34.5cm**

**Ersatzteil / Pièce de rechange**  
**404144 Set Innenausstattung / Set d'équipement** 1 **49.00**

<b>Aussenmasse / dimensions extérieures:</b>	<b>B: 114 T: 55 H: 66cm</b>
<b>Innenmasse / dimensions intérieures:</b>	<b>B: 113 T: 54 H: 65cm</b>
<b>Innengrundfläche / surface intérieure:</b>	<b>0.61m<sup>2</sup></b>
<b>Innenvolumen / volume intérieur:</b>	<b>0.40m<sup>3</sup></b>
<b>Anzahl Tiere:</b> 1 Goldhamster 2-9 Zwerghamster 2-10 Farbmäuse 2-7 Rennmäuse 2-7 Ratten	<b>Nombre d'animaux:</b> 1 hamster doré 2-9 hamster nain 2-10 souris de couleur 2-7 gerbilles 2-7 rats

<b>404138</b>	<b>404144</b>
5 907466 822854	5 907466 845358

### Nager Glas-Terrarium 100

100, bac en verre pour rongeurs



404111 Nager Glas-Terrarium 100 1 695.00  
100, bac en verre pour rongeurs

Mit 2 Glas-Etagen, ideal für Degus, ohne Inhalt.  
Avec 2 étages en verre, idéal pour dégus, sans équipement

Aussenmasse / dimensions extérieures:	B:100 T:53 H:100cm
Innenmasse / dimensions intérieures:	B:98.7 T:51.8 H:98.8cm
Innengrundfläche / surface intérieure:	0.51m <sup>2</sup>
Innenvolumen / volume intérieur:	0.5m <sup>3</sup>
Anzahl Tiere:	Nombre d'animaux:
1 Goldhamster	1 hamster doré
2-7 Zwerghamster	2-7 hamster nain
2-8 Mäuse	2-8 souris
2-5 Rennmäuse	2-5 gerbilles
2-5 Ratten	2-5 rats
2-5 Degus	2-5 dégus



### Nager Glas-Terrarium 120

120, bac en verre pour rongeurs



404113 Nager Glas-Terrarium 120 1 895.00  
120, bac en verre pour rongeurs

Mit 2 Glas-Etagen, ideal für Degus, ohne Inhalt.  
Avec 2 étages en verre, idéal pour dégus, sans équipement

Aussenmasse / dimensions extérieures:	B:120 T:60 H:120cm
Innenmasse / dimensions intérieures:	B:118.7 T:58.7 H:118.8cm
Innengrundfläche / surface intérieure:	0.65m <sup>2</sup>
Innenvolumen / volume intérieur:	0.78m <sup>3</sup>
Anzahl Tiere:	Nombre d'animaux:
1 Goldhamster	1 hamster doré
2-11 Zwerghamster	2-11 hamster nain
2-12 Mäuse	2-12 souris
2-8 Rennmäuse	2-8 gerbilles
2-8 Ratten	2-8 rats
2-8 Degus	2-8 dégus
2-9 Chinchillas	2-9 chinchillas

**EXTRA  
GROSS**

**Ohne Ausstattung**  
Sans équipement



\* nur für Modell 120  
seulement pour le modèle 120

404111

404113



### Nager- und Vogelheim-Cleaner

Purificateur pour cages pour rongeurs & oiseaux



100402 Nager- und Vogelheim-Cleaner 175ml 6 3.90  
Purificateur pour cages pour rongeurs & oiseaux

Für Vogel- und Kleintierheime, wirksame Reinigungslösung mit effektiven Wirkstoffen.  
Sorgt für einen angenehmen Duft.

Approprié pour les cages à oiseaux & rongeurs, solution nettoyante puissante avec des agents actifs efficaces. Assure une odeur agréable.

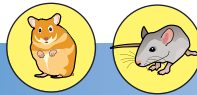
406828 alles Klärchen Gehege-Pflege 500ml 1 18.90  
Soins pour enclos alles Klärchen

100402

406828



**Copacabana**

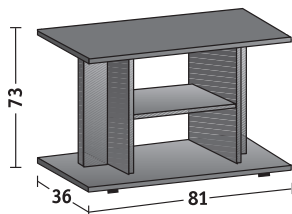


### Nagerbehälter Jerry PLUS mit Servicetüre

*Jerry PLUS, bac en verre pour rongeurs*



ohne Holz-Ausstattung



400026	Jerry 80 PLUS kompl.	80x35x40cm	1	199.00
<i>Jerry 80 Plus, bac pour rongeurs</i>				
210630	Stand SB 835	81x31/36cm h=73cm	1	119.00
400027	Gitterabdeckung / Couvercle en grillage noir		1	55.00
400032	Nagerbehälter Jerry 80 / Cage pour rongeurs Jerry 80		1	109.00
205197	Optional: Schrank SBX 125 / Meuble SBX 125		1	189.00
400017	Schrauben Set 4Stk. / Set de vis 4pcs.		1	1.50

Aussenmasse / dimensions extérieures:	B: 80 T: 35 H: 40cm
Innenmasse / dimensions intérieures:	B: 79.2 T: 34.2 H: 39cm
Innengrundfläche / surface intérieure:	0.27m <sup>2</sup>
Innenvolumen / volume intérieur:	0.1m <sup>3</sup>
Anzahl Tiere:	Nombre d'animaux:
1 Goldhamster	1 hamster doré
2 Hamster	2 hamster
2-3 Mäuse	2-3 souris

400026	210630	400027
7 612093 009636	4 022573 583007	7 612093 000275
7 612093 000329	4 022573 501032	
400032	205197	400017

### Nagerbehälter Jerry 100 PLUS komplett

*Jerry 100 PLUS compl., bac en verre p. rongeurs*

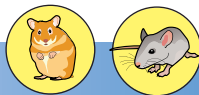


ohne Holz-Ausstattung  
Schrank; optional

400028	Jerry 100 PLUS kompl.	100x40x40cm	1	219.00
<i>Jerry 100 Plus, bac pour rongeurs</i>				
400029	Gitterabdeckung / Couvercle en grillage noir		1	75.00
400033	Nagerbehälter Jerry 100 / Cage pour rongeurs Jerry 100		1	145.00
205201	Optional: Schrank SBX 180 schwarz / Meuble SBX 180		1	249.00

Aussenmasse / dimensions extérieures:	B: 100 T: 40 H: 40cm
Innenmasse / dimensions intérieures:	B: 99.2 T: 39.2 H: 39cm
Innengrundfläche / surface intérieure:	0.39m <sup>2</sup>
Innenvolumen / volume intérieur:	0.15m <sup>3</sup>
Anzahl Tiere:	Nombre d'animaux:
1 Goldhamster	1 hamster doré
2-5 Zwerghamster	2-5 hamster nain
2-6 Mäuse	2-6 souris

400028	400029	400033
7 612093 009643	7 612093 000299	7 612093 000336
4 022573 501131		
205201		



### Nagerbehälter Jerry PLUS mit Servicetüre Jerry PLUS, bac en verre pour rongeurs



400022 Jerry 81 Plus kompl. 80x45x40cm 1 195.00  
Jerry 81, bac pour rongeurs

400018 Gitterabdeckung / Couvercle en grillage noir 1 65.00  
400036 Nagerbehälter Jerry 81 / Cage pour rongeurs Jerry 81 1 129.00

Aussenmasse / dimensions extérieures:	B: 80 T: 45 H: 40cm
Innenmasse / dimensions intérieures:	B: 79.2 T: 44.2 H: 39.6cm
Innengrundfläche / surface intérieure:	0.35m <sup>2</sup>
Innenvolumen / volume intérieur:	0.14m <sup>3</sup>
Anzahl Tiere: 1 Goldhamster 2-4 Zwerghamster 2-5 Mäuse	Nombre d'animaux: 1 hamster doré 2-4 hamster nain 2-5 souris



ohne Holz-Ausstattung

400022

400018

400036



4 017438 005367

7 612093 400181

7 612093 400365

### Nagerbehälter Jerry 101 PLUS komplett Jerry 101 PLUS compl., bac en verre p. rongeurs



400023 Jerry 101 Plus kompl. 100x50x50cm 1 329.00  
Jerry 101, bac pour rongeurs

400019 Gitterabdeckung / Couvercle en grillage noir 1 80.00  
400038 Nagerbehälter Jerry 101 / Cage pour rongeurs Jerry 101 1 249.00

Aussenmasse / dimensions extérieures:	B: 100 T: 50 H: 50cm
Innenmasse / dimensions intérieures:	B: 99.2 T: 49.2 H: 49.6cm
Innengrundfläche / surface intérieure:	0.49m <sup>2</sup>
Innenvolumen / volume intérieur:	0.24m <sup>3</sup>
Anzahl Tiere: 1 Goldhamster 2-7 Zwerghamster 2-8 Mäuse	Nombre d'animaux: 1 hamster doré 2-7 hamster nain 2-8 souris



ohne Holz-Ausstattung

400023

400019

400038



4 017438 005350

7 612093 400198

7 612093 000381





Inkl. Ausstattung gemäss Bild

### Rattenheim Furet XL

Cage pour rats Furet XL



403513 Rattenheim Furet XL, weiss  
Furet XL, cage pour rats, blanc

1 319.00

Schalenhöhe/Hauteur du bac: 18cm

Aussenmasse / dimensions extérieures:	B: 80 T: 75 H: 86.5cm
Innenmasse / dimensions intérieures:	B: 76 T: 71 H: 85cm
Innengrundfläche / surface intérieure:	0.53m <sup>2</sup>
Innenvolumen / volume intérieur:	0.45m <sup>3</sup>
Anzahl Tiere:	Nombre d'animaux:
2-5 Ratten	2-5 rats

403513



8 010690 056890



Inkl. Ausstattung gemäss Bild

### Rattenheim Furet tower

Cage pour rats Furet tower



403515 Rattenheim Furet tower, weiss  
Cage pour rats, Furet tower, blanc

1 449.00

Schalenhöhe/Hauteur du bac: 18cm

Aussenmasse / dimensions extérieures:	B: 75 T: 80 H: 161cm
Innenmasse oben dimensions intérieures ci-dessus:	B: 76 T: 71 H: 85cm
Innenmasse unten dimensions intérieures ci-dessous:	B: 76 T: 71 H: 67cm
Innengrundfläche / surface intérieure:	0.53m <sup>2</sup>
Innenvolumen / volume intérieur:	0.81m <sup>3</sup>
Anzahl Tiere:	Nombre d'animaux:
2-5 Ratten	2-5 rats
2 Chinchillas	2 chinchillas

403515



8 010690 075761

inkl. Räder



**Nageheim Barn 120**

Cage pour rongeurs Barn 120

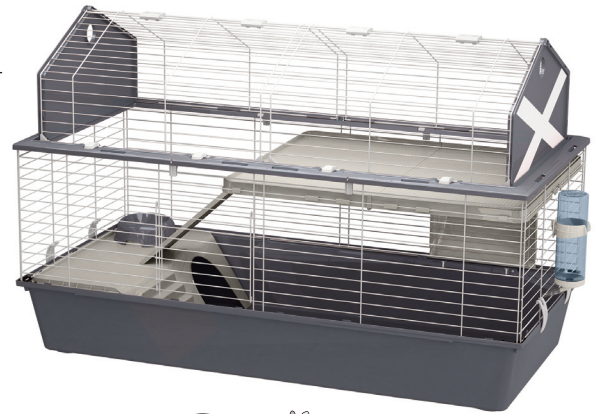
**403740 Nagerheim Barn 120, grau**

1 189.00

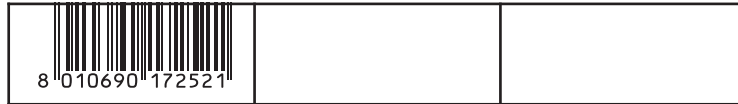
Cage pour rongeurs Barn 120, gris

**Schalenhöhe/Hauteur du bac: 19.5cm**

<b>Aussenmasse / dimensions extérieures:</b>	<b>B:119 T:58 H:77cm</b>
<b>Innenmasse / dimensions intérieures:</b>	<b>B:115 T:55 H:74.5cm</b>
<b>Innengrundfläche / surface intérieure:</b>	<b>0.63m<sup>2</sup></b>
<b>Innenvolumen / volume intérieur:</b>	<b>0.47m<sup>3</sup></b>
<b>Anzahl Tiere:</b>	<b>Nombre d'animaux:</b>
<b>2 Meerschweinchen</b>	<b>2 cochons d'Inde</b>
<b>2-4 Hauskaninchen (Jungtiere)</b>	<b>2-4 lapin domestique (nouveau-nés)</b>
<b>2-3 Hauskaninchen, bis 2.3kg</b>	<b>2-3 lapin domestique, jusqu'à 2.3kg</b>
<b>2 Hauskaninchen, von 2.3 - 3.5kg</b>	<b>2 lapin domestique, de 2.3 - 3.5kg</b>



403740



NEW



### Nagerheim Multipla Nager

*Multipla, cage pour rongeurs*



400415 Nagerheim Multipla Nager, grau 1 149.00  
*Multipla, cage pour rongeurs, gris*

Gitterabstand / Espacement de la grille: 21.5mm

Dieses modulare System erlaubt es, Ihren Wünschen entsprechend das Nagerheim mit dem Boden- und/oder dem Dach- Erweiterungsmodul auszubauen.  
 Ce système modulaire permet d'adapter la cage pour rongeurs à vos besoins. Avec le module d'extension de sol et/ou de toit vous pouvez l'agrandir.

Aussenmasse / dimensions extérieures:	B: 107.5 T: 72 H: 50cm
Innenmasse / dimensions intérieures:	B: 105.5 T: 70 H: 48cm
Innengrundfläche / surface intérieure:	0.74m <sup>2</sup>
Innenvolumen / volume intérieur:	0.36m <sup>3</sup>
Anzahl Tiere:	Nombre d'animaux:
2-3 Meerschweinchen	2-3 cochons d'Inde
2-4 Hauskaninchen (Jungtiere)	2-4 lapin domestique (nouveau-nés)
2-3 Hauskaninchen, bis 2.3kg	2-3 lapin domestique, jusqu'à 2.3kg



Inkl. Ausstattung gemäss Bild  
 incl. équipement selon image



CREATE YOUR SET!  
 Ausbaumodule: Seite 20

CREATE YOUR SET!  
 Modules d'extension; à la page 20

NEW

400415



8 010690 184982

NEW



### Nagerheim Multipla Open Nager

*Multipla Open, cage pour rongeurs*



400416 Nagerheim Multipla Open Nager, grau 1 119.00  
*Multipla Open, cage pour rongeurs, gris*

Gitterabstand / Espacement de la grille: 21.5mm

Dieses modulare System erlaubt es, Ihren Wünschen entsprechend das Nagerheim mit dem Boden- und/oder dem Dach- Erweiterungsmodul auszubauen.  
 Ce système modulaire permet d'adapter la cage pour rongeurs à vos besoins. Avec le module d'extension de sol et/ou de toit vous pouvez l'agrandir.

Aussenmasse / dimensions extérieures:	B: 107.5 T: 72 H: 50cm
Innenmasse / dimensions intérieures:	B: 105.5 T: 70 H: 48cm
Innengrundfläche / surface intérieure:	0.74m <sup>2</sup>
Innenvolumen / volume intérieur:	0.36m <sup>3</sup>
Anzahl Tiere:	Nombre d'animaux:
2-3 Meerschweinchen	2-3 cochons d'Inde
2-4 Hauskaninchen (Jungtiere)	2-4 lapin domestique (nouveau-nés)
2-3 Hauskaninchen, bis 2.3kg	2-3 lapin domestique, jusqu'à 2.3kg



NEW

400416



8 010690 184975



### Nagerheim Multipla Maxi Nager

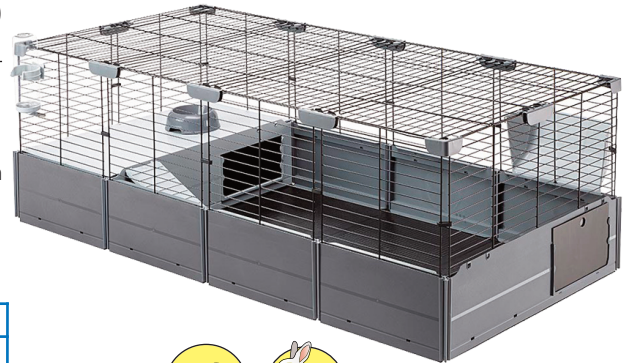
*Multipla Maxi, cage pour rongeurs*


**NEW**

400417 Nagerheim Multipla Maxi, grau 1 199.00  
*Multipla Maxi, cage pour rongeurs, gris*

Gitterabstand / *Espacement de la grille: 21.5mm*

Dieses modulare System erlaubt es, Ihren Wünschen entsprechend das Nagerheim mit dem Boden- und/oder dem Dach- Erweiterungsmodul auszubauen.  
*Ce système modulaire permet d'adapter la cage pour rongeurs à vos besoins. Avec le module d'extension de sol et/ou de toit vous pouvez l'agrandir.*



**Inkl. Ausstattung gemäss Bild**  
*incl. équipement selon image*

Aussenmasse / <i>dimensions extérieures:</i>	B: 142.5 T: 72 H: 50cm
Innenmasse / <i>dimensions intérieures:</i>	B: 140.5 T: 70 H: 48cm
Innengrundfläche / <i>surface intérieure:</i>	0.98m <sup>2</sup>
Innenvolumen / <i>volume intérieur:</i>	0.47m <sup>3</sup>
Anzahl Tiere:	<i>Nombre d'animaux:</i>
2-4 Meerschweinchen	2-4 cochons d'Inde
2-5 Hauskaninchen (Jungtiere)	2-5 lapin domestique (nouveau-nés)
2-3 Hauskaninchen, bis 2.3kg	2-3 lapin domestique, jusqu'à 2.3kg



400417



**CREATE YOUR SET!**  
**Ausbaumodul: Seite 20**  
**CREATE YOUR SET!**  
**Modules d'extension; à la page 20**

### Nagerheim Multipla Double Nager

*Multipla Double, cage pour rongeurs*


**NEW**

400422 Nagerheim Multipla Double Nager, grau 1 269.00  
*Multipla Double, cage pour rongeurs, gris*

Gitterabstand / *Espacement de la grille: 21.5mm*

Dieses modulare System erlaubt es, Ihren Wünschen entsprechend das Nagerheim mit einem Boden- und/oder einem Dach- Erweiterungsmodul auszubauen.  
*Ce système modulaire permet d'adapter la cage pour rongeurs à vos besoins. Avec le module d'extension de sol et/ou de toit vous pouvez l'agrandir.*



**Inkl. Ausstattung gemäss Bild**  
*incl. équipement selon image*

Aussenmasse / <i>dimensions extérieures:</i>	B: 107.5 T: 72 H: 96.5cm
Innenmasse / <i>dimensions intérieures:</i>	B: 105.5 T: 70 H: 48cm
Innengrundfläche / <i>surface intérieure:</i>	1.11m <sup>2</sup>
Innenvolumen / <i>volume intérieur:</i>	0.60m <sup>3</sup>
Anzahl Tiere:	<i>Nombre d'animaux:</i>
2-5 Meerschweinchen	2-5 cochons d'Inde
2-6 Hauskaninchen (Jungtiere)	2-6 lapin domestique (nouveau-nés)
2-4 Hauskaninchen, bis 2.3kg	2-4 lapin domestique, jusqu'à 2.3kg



400422



NEW



### Nagerheim Multipla Extensions Nager

*Multipla Extensions, cage pour rongeurs*



Boden-Erweiterungsmodul seitlich  
*Module d'extension latéralement*

400423 Multipla Base Extension Nager, grau 1 58.00  
*Multipla, cage pour rongeurs, gris*

Gitterabstand / *Espacement de la grille: 21.5mm*

Das Boden-Erweiterungsmodul erlaubt es, das Nagerheim seitlich zu erweitern.  
*Le module d'extension de sol permet d'agrandir la cage pour rongeurs sur le côté.*

Aussenmasse / <i>dimensions extérieures:</i>	B: 37 T: 72 H: 50cm
Innenmasse / <i>dimensions intérieures:</i>	B: 35 T: 70 H: 48cm
Innengrundfläche / <i>surface intérieure:</i>	0.25m <sup>2</sup>
Innenvolumen / <i>volume intérieur:</i>	0.12m <sup>3</sup>



Dach-Erweiterungsmodul  
*Module d'extension de toit*

400424 Multipla Roof Extension Nager, grau 1 85.00  
*Multipla Roof Extension hamster, gris*

Das Dach-Erweiterungsmodul erlaubt es, das Nagerheim nach oben zu erweitern.  
*Le module d'extension de toit permet d'agrandir la cage pour rongeurs vers le haut.*

Aussenmasse / <i>dimensions extérieures:</i>	B: 37 T: 72 H: 50cm
Innenmasse / <i>dimensions intérieures:</i>	B: 35 T: 70 H: 48cm
Innengrundfläche / <i>surface intérieure:</i>	0.25m <sup>2</sup>
Innenvolumen / <i>volume intérieur:</i>	0.12m <sup>3</sup>

NEW

400423

400424



8 010690 185019

8 010690 185026

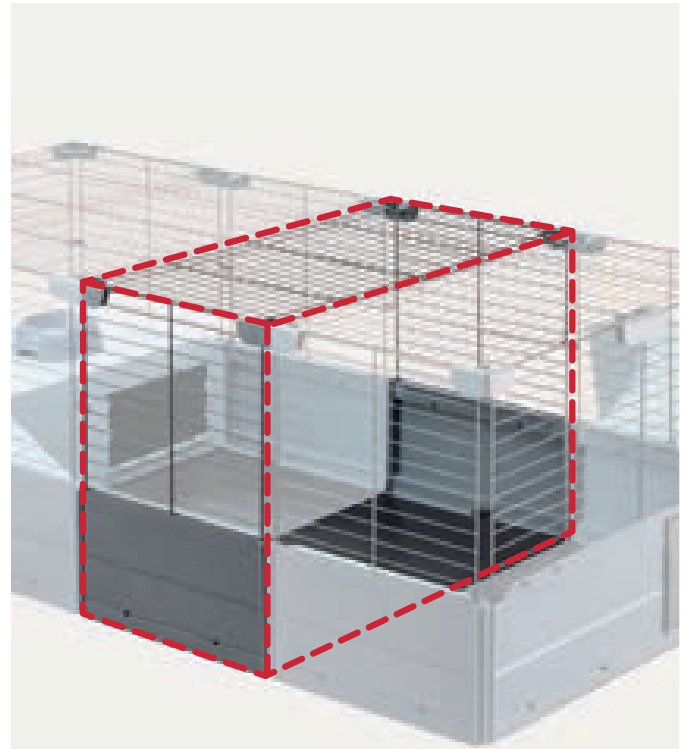


## CREATE YOUR SET! Multipla Extensions Ausbaumodule für Nager.

Dieses Zubehör ist für die Erweiterung am unteren Teil (Multiplas Base Extension) oder am oberen Teil (Multipla Roof Extension) der Ferplast Kaninchenheime Multipla vorgesehen.

Es ist ideal, um ein kleines Loft für Ihren Freund zu schaffen und den Raum so an die Bedürfnisse des Tieres anzupassen.

Die Befestigung erfolgt mit den entsprechenden Anschlussklemmen.



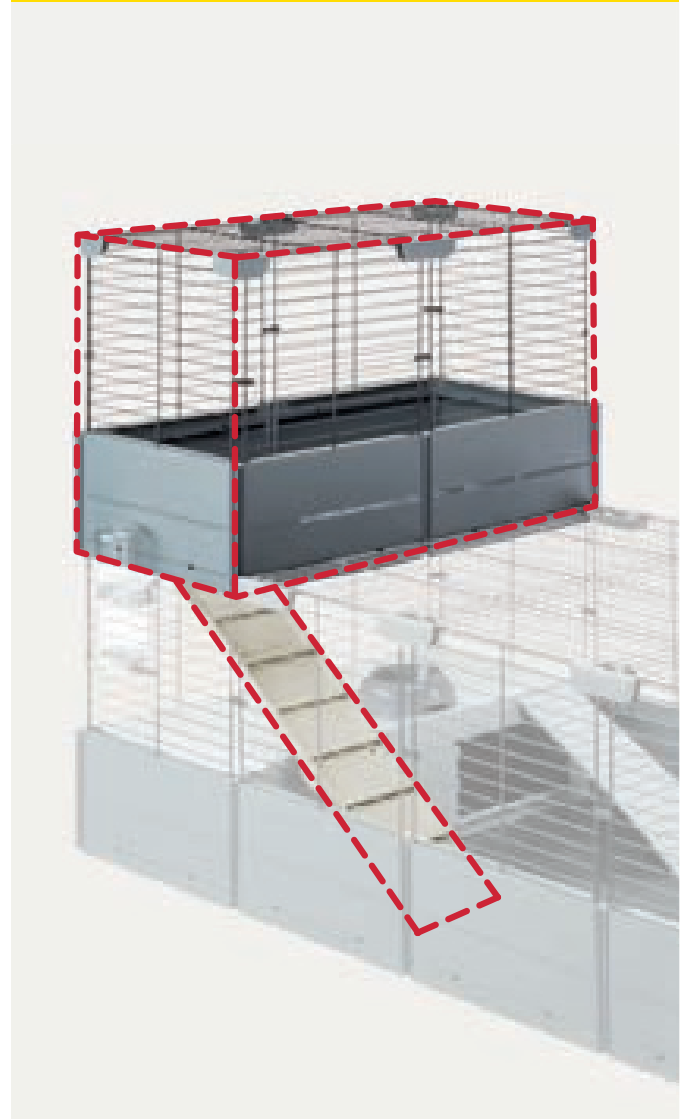
CREATE YOUR SET!

## *CREATE YOUR SET! Multipla Extensions Ausbaumodule für Nager.*

Cet accessoire est conçu pour agrandir la partie inférieure (Multiplas Base Extension) ou la partie supérieure (Multipla Roof Extension) des cages pour lapins Multipla de Ferplast.

Il est idéal pour créer un petit loft pour votre ami et adapter ainsi l'espace aux besoins de l'animal.

La fixation se fait à l'aide des bornes de connexion correspondantes.





**Inkl. Ausstattung gemäss Bild**  
incl. équipement selon image

### Nagerheim Krolik 160

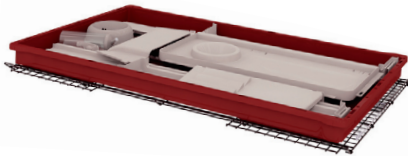
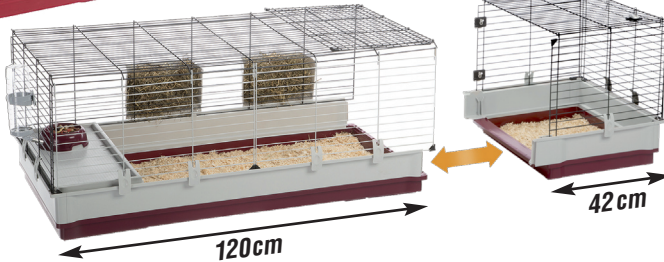
Cage pour rongeurs Krolik 160



**404099 Nagerheim Krolik 160, bordeaux** 1 229.00  
Cage pour rongeurs Krolik 160, bordeaux

inkl. Erweiterungsmodul / incl. élément d'agrandissement

Schalenhöhe/Hauteur du bac: 16 cm

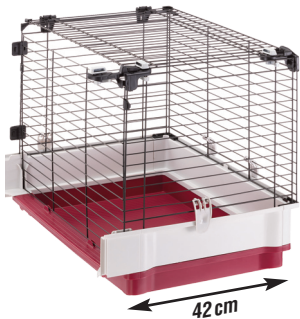


Aussenmasse / dimensions extérieures:	B:162 T:60 H:50cm
Innenmasse / dimensions intérieures:	B:160 T:58 H:47.5cm
Innengrundfläche / surface intérieure:	0.84m <sup>2</sup>
Innenvolumen / volume intérieur:	0.43m <sup>3</sup>
Anzahl Tiere:	Nombre d'animaux:
2-3 Meerschweinchen	2-3 cochons d'Inde
2-5 Hauskaninchen (Jungtiere)	2-5 lapin domestique (nouveau-nés)
2-4 Hauskaninchen, bis 2.3kg	2-4 lapin domestique, jusqu'à 2.3kg
2-3 Hauskaninchen, von 2.3-3.5kg	2-3 lapin domestique, de 2.3-3.5kg

#### Optional:

**404093 Erweiterungsmodul**  
zu Nagerheim Krolik, grau 1 85.00  
Élément d'agrandissement  
pour les cages pour rongeurs Krolik, gris

Mit Trenngitter abtrennbar. / Avec cloison-grille séparable.



Erweiterungsmodul  
Rallonge



Trenngitter  
Grillage de séparation

404099

404093



8 010690 139913

8 010690 142876

### Nagerheim Casita 120

Cage pour rongeurs Casita 120

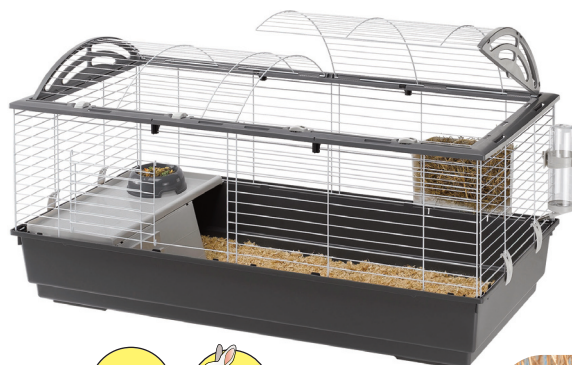


403747 Nagerheim Casita 120, grau 1 149.00  
Cage pour rongeurs Casita 120, gris

Farben assortiert / couleurs assortis

Schalenhöhe / Hauteur du bac: 19.5cm

Aussenmasse / dimensions extérieures:	B:119 T:58 H:61cm
Innenmasse / dimensions intérieures:	B:115 T:55 H:58.5cm
Innengrundfläche / surface intérieure:	0.63m <sup>2</sup>
Innenvolumen / volume intérieur:	0.37m <sup>3</sup>
Anzahl Tiere: 2 Meerschweinchen 2-4 Hauskaninchen (Jungtiere) 2-3 Hauskaninchen, bis 2.3kg 2 Hauskaninchen, von 2.3-3.5kg	Nombre d'animaux: 2 cochons d'Inde 2-4 lapin domestique (nouveau-nés) 2-3 lapin domestique, jusqu'à 2.3kg 2 lapin domestique, de 2.3-3.5kg



403747



8 010690 09905

### Nagerheim Rabbit 120

Cage pour rongeurs Rabbit 120



403653 Nagerheim Rabbit 120, blau 1 129.00  
Cage pour rongeurs Rabbit 120, bleu

Zerlegbar. Inkl. Nagerhaus, Futterraufe und Tränke. Schalen assortiert.  
Système pliable. Maison, écuelle et abreuvoir inclus. Bacs assortis.

Schalenhöhe / Hauteur du bac: 19.5cm

Ersatzteil / Pièce de rechange

403771 Winkel Plastik L326 / Angle en plastique L326 1 0.80  
403784 Schale MF63 mit Loch, grau / Bac avec trou MF63, gris 1 119.00



Aussenmasse / dimensions extérieures:	B:118 T:58.5 H:51.5cm
Innenmasse / dimensions intérieures:	B:115 T:55 H:47cm
Innengrundfläche / surface intérieure:	0.63m <sup>2</sup>
Innenvolumen / volume intérieur:	0.29m <sup>3</sup>
Anzahl Tiere: 2 Meerschweinchen 2-4 Hauskaninchen (Jungtiere) 2-3 Hauskaninchen, bis 2.3kg 2 Hauskaninchen, von 2.3-3.5kg	Nombre d'animaux: 2 cochons d'Inde 2-4 lapin domestique (nouveau-nés) 2-3 lapin domestique, jusqu'à 2.3kg 2 lapin domestique, de 2.3-3.5kg

403653

403771

403784



8 010690 206530

8 010690 178479

8 010690 189505



ohne Zubehör  
sans accessoires

### Nagerheim Rabbit 120 EL Cage pour rongeurs Rabbit 120 EL



403646 Nagerheim Rabbit 120 EL, grau 3 99.00  
Cage pour rongeurs Rabbit 120 EL, gris

inkl. Heuraufe / râtelier inclus.

Schalenhöhe/Hauteur du bac: 19.5cm

Aussenmasse / dimensions extérieures:	B: 118 T: 58.5 H: 51.5cm
Innenmasse / dimensions intérieures:	B: 115 T: 55 H: 47cm
Innengrundfläche / surface intérieure:	0.63m <sup>2</sup>
Innenvolumen / volume intérieur:	0.29m <sup>3</sup>
Anzahl Tiere: 2 Meerschweinchen 2-4 Hauskaninchen (Jungtiere) 2-3 Hauskaninchen, bis 2.3kg 2 Hauskaninchen, von 2.3 - 3.5kg	Nombre d'animaux: 2 cochons d'Inde 2-4 lapin domestique (nouveau-nés) 2-3 lapin domestique, jusqu'à 2.3kg 2 lapin domestique, de 2.3 - 3.5kg

403646



### Nagerheim Rabbit 160 Rabbit 160, cage pour rongeurs



404070 Nagerheim Rabbit 160, beige 2 339.00  
Cage pour rongeurs Rabbit 160, beige

Zerlegbar. Inkl. 2 Heuraufen und 2 Tränken und Holzhaus mit 2 Näpfen.  
Gitterteil für Meerschweinchen und Kaninchen.

Système pliable. 2 râteliers et 2 abreuvoirs, maison en bois et 2 écuelles sont inclus. Grille pour cochon d'Inde et lapin.

Schalenhöhe/Hauteur du bac: 30cm

Optional:

\*404077 Gitterteil für Meerschweinchen/Zwerghasen 1 189.00  
Grille pour cochons d'Inde/lapins nains

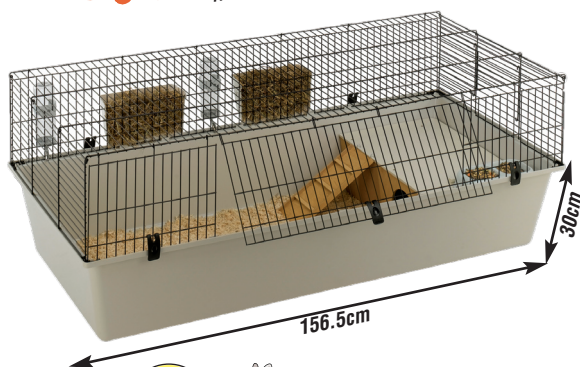
Aussenmasse / dimensions extérieures:	B: 156.5 T: 77 H: 61.5cm
Innenmasse / dimensions intérieures:	B: 151 T: 72 H: 59cm
Innengrundfläche / surface intérieure:	1m <sup>2</sup>
Innenvolumen / volume intérieur:	0.64m <sup>3</sup>
Anzahl Tiere: 2-4 Meerschweinchen 2-6 Hauskaninchen (Jungtiere) 2-4 Hauskaninchen, bis 2.3kg 2-3 Hauskaninchen, von 2.3 - 3.5kg	Nombre d'animaux: 2-4 cochons d'Inde 2-6 lapin domestique (nouveau-nés) 2-4 lapin domestique, jusqu'à 2.3kg 2-3 lapin domestique, de 2.3 - 3.5kg

404070

404077



Inkl. Ausstattung gemäss Bild  
incl. équipement selon image



Optional:  
Holzleiter für Nager  
Echelle en bois  
pour rongeurs



EXTRA HOHE SCHALE Bac extra haut



**METRO ist ein Verbindungssystem, das es ermöglicht, unendliche Wege für die Bewegung und Freizeit von Kleintieren zu schaffen.**

**Dank der Tunnel, Universalanschlüssen und des Häuschens „METRO STATION“ ist es möglich, verschiedene Lebensräume je nach Raumangebot miteinander zu verbinden.**

*METRÒ est un système de connexion permettant de créer des parcours infinis pour l'exercice et les loisirs des petits animaux.*

*Grâce aux tunnels, aux connexions universelles et à la petite maison METRO STATION, il est possible de connecter différents habitats entre eux, en fonction de la pièce disponible.*

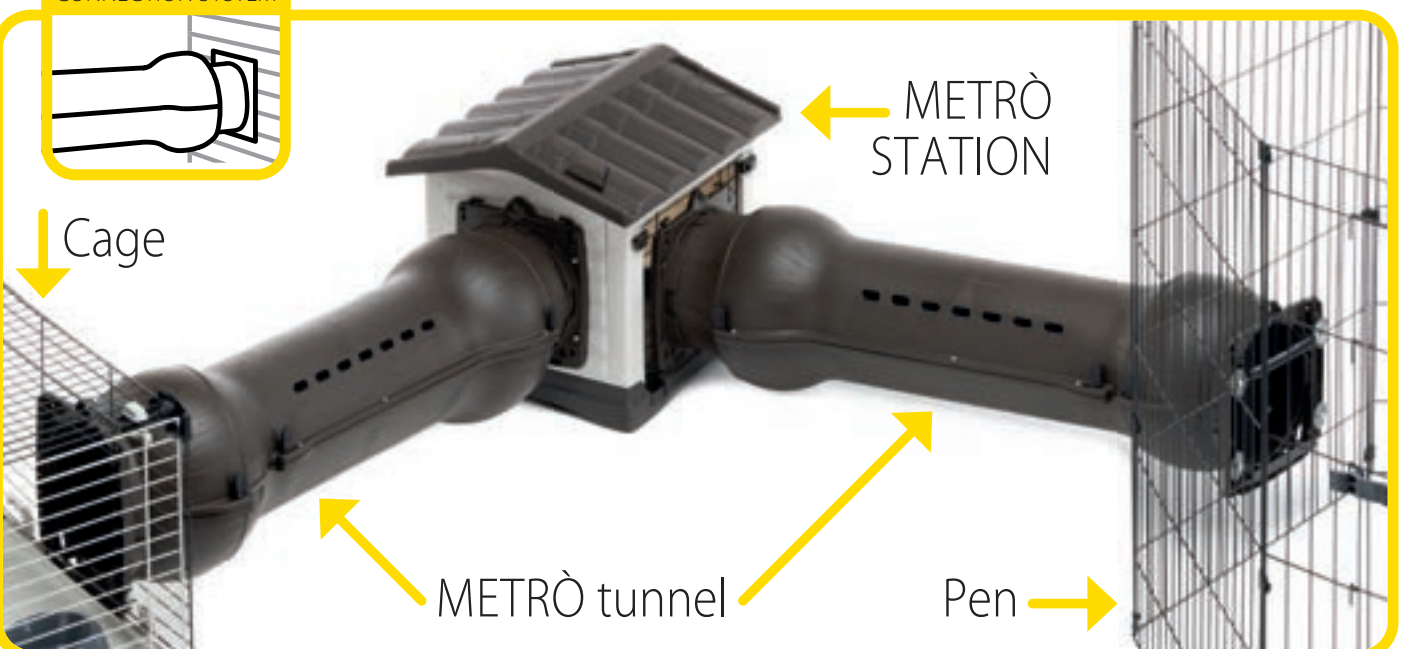
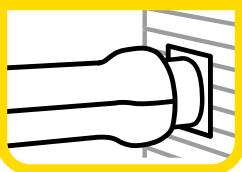
METRÒ è un sistema di connessioni che permette di creare infiniti percorsi per l'esercizio e lo svago dei piccoli animali.

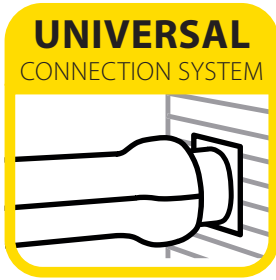
Grazie ai tunnel, ai raccordi universali e alla casetta METRO STATION è possibile collegare diversi habitat tra loro, in base allo spazio a disposizione.






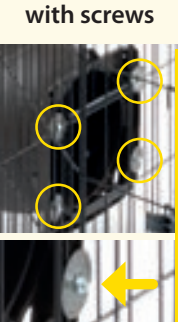
**NEW**



**UNIVERSAL  
CONNECTION SYSTEM**





	WHERE TO CONNECT THE TUNNEL		HOW TO INTRODUCE THE TUNNEL		HOW TO FIX THE TUNNEL	
	Side	Front	Wires cutting	Door removing	With clips	with screws
						
<b>ARENA</b>	✓		✓			✓
<b>BONNIE</b>	✓			✓	✓	
<b>CASITA / BARN 100/120</b> up to 2021	✓		✓			✓
<b>CASITA / BARN 100/120</b> <b>RESTYLING</b>		✓		✓	✓	
<b>COTTAGE / COTTAGE LARGE</b> up to 2021	✓		✓			✓
<b>COTTAGE / COTTAGE LARGE</b> <b>RESTYLING</b>	✓			✓	✓	
<b>FREERUN</b>	✓	✓	✓			✓
<b>FURET</b>	✓		✓			✓
<b>GRAND LODGE</b> up to 2021		✓	✓			✓
<b>GRAND LODGE RESTYLING</b>	✓			✓	✓	
<b>KROLIK</b> up to 2021	✓		✓		✓	
<b>KROLIK RESTYLING</b>	✓			✓	✓	
<b>MULTIPLA</b>	✓			✓		✓
<b>PARK HOME</b> Fixed at the Pen	✓	✓	✓			✓
<b>RABBIT 80</b>	✓		✓			✓
<b>RABBIT 100/120</b> up to 2021	✓		✓			✓
<b>RABBIT 100/120</b> from 2022	✓		✓		✓	
<b>RANCH 100</b>		✓		✓		✓
<b>RANCH 120</b>		✓	✓			✓
<b>SARA</b>	✓		✓		✓	
<b>TOMMY</b> Page 50	✓			✓	✓	



### Ferplast Universal Connection System Metro Station


**NEW**

400414	Metro Station, braun/beige	43x48xH44cm	1	98.00
	<i>Station du Métro, brun/beige</i>			
400411	Metro Tunnel, transparent	ø29cm L78.5cm	1	45.00
	<i>Métro tunnel, transparent</i>			
400413	braun/brun	ø29cm L78.5cm	1	45.00
400412	Metro Verbindungsstück	ø27x22cm	1	59.00
	<i>Métro connecteur</i>			

Diese Metro-Station mit transparenten oder dunkelbraunen Tunneln und dunkelbraunen Anschlüssen an das Nagerheim bringt diverse Spielvarianten für Ihre Nager. Cette station de métro avec des tunnels transparents ou bruns foncés et des raccords bruns foncés à la cage pour rongeurs apporte diverses variantes de jeu pour vos rongeurs.



400414	400411	400413
8 010690 201887	8 010690 204109	8 010690 202235
8 010690 202228		

400412



### Ferplast Brücke & Leitern für Nagerheime Pont & échelles pour cage pour rongeurs


**NEW**

400425	Brücke FPI 4899, schwarz	54x18x3cm	1	14.90
	<i>Pont FPI 4899, noir</i>			
400426	Leiter FPI 4903, schwarz	52.5x14x2.3cm,	2	9.50
	<i>Echelle FPI 4903, noire</i>			
400427	Leiter FPI 4904, schwarz	59.5x14x2.3cm,	2	9.95
	<i>Echelle FPI 4904, noire</i>			
400428	Leiter FPI 4905, schwarz	69.5x14x2.3cm,	2	11.50
	<i>Echelle FPI 4905, noire</i>			
400429	Leiter FPI 4906, schwarz	84.5x14x2.3cm,	2	12.80
	<i>Echelle FPI 4906, noire</i>			

Kunststoffleiter für Kaninchenställe und Kaninchenheime.  
Echelle en plastique pour les clapiers et les cages pour lapins.



400425	400426	400427
8 010690 201955	8 010690 190266	8 010690 190273
8 010690 190280	8 010690 190297	

400428

400429




**swisspet Nagerheim Cavia Sam 120**  
*swisspet Cavia Sam120, cage pour rongeurs*


484485 Cavia Sam 120 schwarz/blau 1 229.00  
*Cage pour rongeurs noire/bleue*

Doppelschalen für Meerschweinchen. Inkl. Verbindungssteg.  
*Bacs double pour cobaye.*

**Schalenhöhe/Hauteur du bac: 15.5cm**

*Ersatzteil / Pièce de rechange*

484491	Bodenschale 120x59cm / Bac de fond	1	59.00
484492	Etagenschale mit Loch / Bac avec trou pour l'étage	1	59.00
484487	Holzleiter / Echelle en bois	1	22.50

<b>Aussenmasse / dimensions extérieures:</b>	<b>B: 119 T: 59 H: 102.5cm</b>
<b>Innenmasse oben / dimensions intérieures ci-dessus:</b>	<b>B: 116.5 T: 58 H: 48cm</b>
<b>Innenmasse unten / dimensions intérieures ci-dessous:</b>	<b>B: 116.5 T: 58 H: 51cm</b>
<b>Innengrundfläche / surface intérieure:</b>	<b>0.68m<sup>2</sup></b>
<b>Innenvolumen / volume intérieur:</b>	<b>0.667m<sup>3</sup></b>
<b>Anzahl Tiere:</b>	<i>Nombre d'animaux:</i>
2-4 Meerschweinchen	2-4 cochons d'Inde
2-6 Hauskaninchen (Jungtiere)	2-6 lapin domestique (nouveau-nés)
2-4 Hauskaninchen, bis 2.3kg	2-4 lapin domestique, jusqu'à 2.3kg
2-3 Hauskaninchen, von 2.3-3.5kg	2-3 lapin domestique, de 2.3-3.5kg



**ohne Innenausstattung**  
*sans équipement d'intérieur*

484485



484491



484492



484487



**Inkl. Ausstattung gemäss Bild**  
*incl. équipement selon image*

**Ferplast Nagerheim Rabbit 120 Tris**  
*Ferplast Rabbit 120 Tris, cage pour rongeurs*


\* 403650 Nagerheim Rabbit 120 Tris 1 399.00  
*Cage pour rongeurs Rabbit 120 Tris*

Zerlegbar. Inkl. Schlafhaus, Napf, Heuraufe und Tränke. Schalen assortiert.  
*Système pliable. Y inclus sont la maisonnette, l'écuelle, le râtelier et l'abreuvoir.*  
*Bacs assortis.*

**Schalenhöhe/Hauteur du bac: 17cm**

*Ersatzteil / Pièce de rechange*

403787	Bodenschale / Bac de fond	1	109.00
403784	Etagenschale mit Loch / Bac avec trou pour l'étage	1	119.00
400429	Kunststoffleiter / Echelle en plastique	75cm	12.80



**Inkl. Ständer**  
*incl. supporter*

<b>Aussenmasse / dimensions extérieures:</b>	<b>B: 118 T: 58 H: 166cm</b>
<b>Innenmasse oben / dimensions intérieures ci-dessus:</b>	<b>B: 115 T: 54 H: 48cm</b>
<b>Innenmasse mitte / dimensions intérieures partie médiane:</b>	<b>B: 115 T: 54 H: 50cm</b>
<b>Innenmasse unten / dimensions intérieures ci-dessous:</b>	<b>B: 113 T: 54 H: 50cm</b>
<b>Innengrundfläche / surface intérieure:</b>	<b>0.62m<sup>2</sup></b>
<b>Innenvolumen / volume intérieur:</b>	<b>3x 0.3m<sup>3</sup></b>
<b>Anzahl Tiere:</b>	<i>Nombre d'animaux:</i>
2-6 Meerschweinchen	2-6 cochons d'Inde
2-8 Hauskaninchen (Jungtiere)	2-8 lapin domestique (nouveau-nés)
2-6 Hauskaninchen, bis 2.3kg	2-6 lapin domestique, jusqu'à 2.3kg

403650



403787



403784



400429



**swisspet Nagerheim Jumbolino 140**  
*swisspet Jumbolino 140, cage pour rongeurs*


484493 Jumbolino schwarz/dunkelgrau 2 199.00  
*Cage pour rongeurs noire/grise foncé*

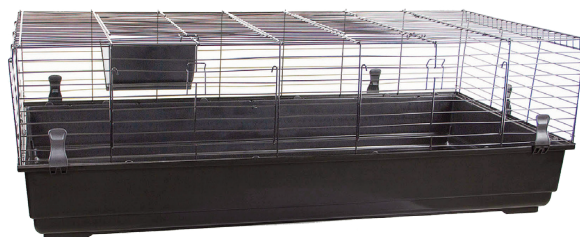
*ohne Innenausstattung*  
*sans équipement d'intérieur*

Inkl. Heuraufe. Gitter schwarz, Schale dunkelgrau  
*Râtelier inclus. Grille noire, bac gris foncé*

**Schalenhöhe/Hauteur du bac: 18cm**

Ersatzteil / Pièce de rechange

484494	Ersatzschale zu Jumbolino RB140 / Bac de fond RB140	1	89.00
484495	Rad Kit zu Jumbolino RB140 / Kit de roues RB140	1	12.50
484496	Ersatzheuraufe zu Jumbolino / Râtelier de rechange	1	7.90
484498	Schalen Klammer, sw, 2 Stk. / Pincés pour bac, 2 pcs.	1	3.80



<b>Aussenmasse / dimensions extérieures:</b>	<b>B:138 T:69 H:45.5cm</b>
<b>Innenmasse / dimensions intérieures:</b>	<b>B:136.5 T:66 H:43.5cm</b>
<b>Innengrundfläche / surface intérieure:</b>	<b>0.901m²</b>
<b>Innenvolumen / volume intérieur:</b>	<b>0.392m³</b>
<b>Anzahl Tiere:</b>	<b>Nombre d'animaux:</b>
2-4 Meerschweinchen	2-4 cochons d'Inde
2-6 Hauskaninchen (Jungtiere)	2-6 lapin domestique (nouveau-nés)
2-4 Hauskaninchen, bis 2.3kg	2-4 lapin domestique, jusqu'à 2.3kg



484493	484494	484495	484496	484498
7 612093 844930	7 612093 844947	7 612093 844954	7 612093 844961	7 612093 844985

**swisspet Nagerheim Gigant**  
*swisspet Gigant, cage pour rongeurs*

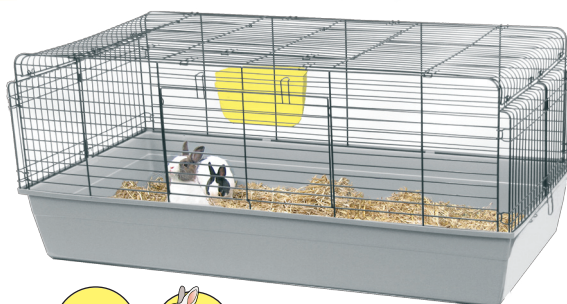
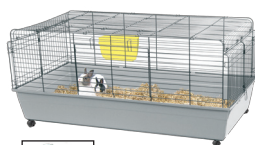

403900 Gigant schwarz 1 249.00  
*Gigant noir*

Inkl. Heuraufe. Schale grau mit Rädern, zerlegbar  
*Râtelier inclus. Bac gris avec roulettes, démontable*

**Schalenhöhe/Hauteur du bac: 25cm**

Ersatzteil / Pièce de rechange

403903	Ersatzrad / Roue de rechange	1	3.95
403901	Ersatzschale zu Gigant / Bac de rechange	1	169.00
403904	Ersatzheuraufe zu Gigant / Râtelier de rechange	1	7.90
403905	Schalen Klammer, schwarz 4 Stk. / Pincés pour bac, 4 pcs.	1	4.50



<b>Aussenmasse / dimensions extérieures:</b>	<b>B:149 T:74 H:64cm</b>
<b>Innenmasse / dimensions intérieures:</b>	<b>B:145 T:72 H:61.5cm</b>
<b>Innengrundfläche / surface intérieure:</b>	<b>1.04m²</b>
<b>Innenvolumen / volume intérieur:</b>	<b>0.64m³</b>
<b>Anzahl Tiere:</b>	<b>Nombre d'animaux:</b>
2-4 Meerschweinchen	2-4 cochons d'Inde
2-6 Hauskaninchen (Jungtiere)	2-6 lapin domestique (nouveau-nés)
2-4 Hauskaninchen, bis 2.3kg	2-4 lapin domestique, jusqu'à 2.3kg
2 Hauskaninchen, von 2.3-3.5kg	2 lapin domestique, de 2.3-3.5kg
2 Hauskaninchen, von 3.5-5.5kg	2 lapin domestique, de 3.5-5.5kg
2 Hauskaninchen, ab 5.5kg	2 lapin domestique, dès 5.5kg

403900	403903	403901	403904	403905
7 612093 039008	7 612093 039039	7 612093 039015	7 612093 439044	7 612093 439051