



NOVA**STONE**

Catálogo General | *General Catalogue*



Catálogo General | General Catalogue

*Copyright © 2022 por Nova Stone Trading S.L. Todos los derechos reservados. Este catálogo o cualquier parte del mismo no se puede reproducir ni utilizar de ninguna manera sin el permiso expreso por escrito de Nova Stone Trading S.L.
Impreso en España
www.NovaStone.es*

*Copyright © 2022 by Nova Stone Trading S.L. All rights reserved. This catalogue or any portion thereof may not be reproduced or used in any manner whatsoever without the express written permission of the Nova Stone Trading S.L.
Printed in Spain
www.NovaStone.es*

Si tienes ilusión por algo nuevo, nosotros también.
If you are excited about something new, so do we.



ÍNDICE | INDEX

¿Quiénes Somos? <i>About Us</i>	8
Nuestros clientes en todo el mundo <i>Our worldwide clients</i>	12
Nuestra Colección 2021 <i>Our 2021 Collection</i>	14
Mármoles <i>Marbles</i>	16
Travertinos <i>Travertines</i>	34
Granitos y cuarcitas <i>Granites and Quartzites</i>	46
Ónix <i>Onyx</i>	58
Piedras Calizas <i>Limestone</i>	66
Formatos <i>Formats</i>	72
Acabados <i>Finishings</i>	73



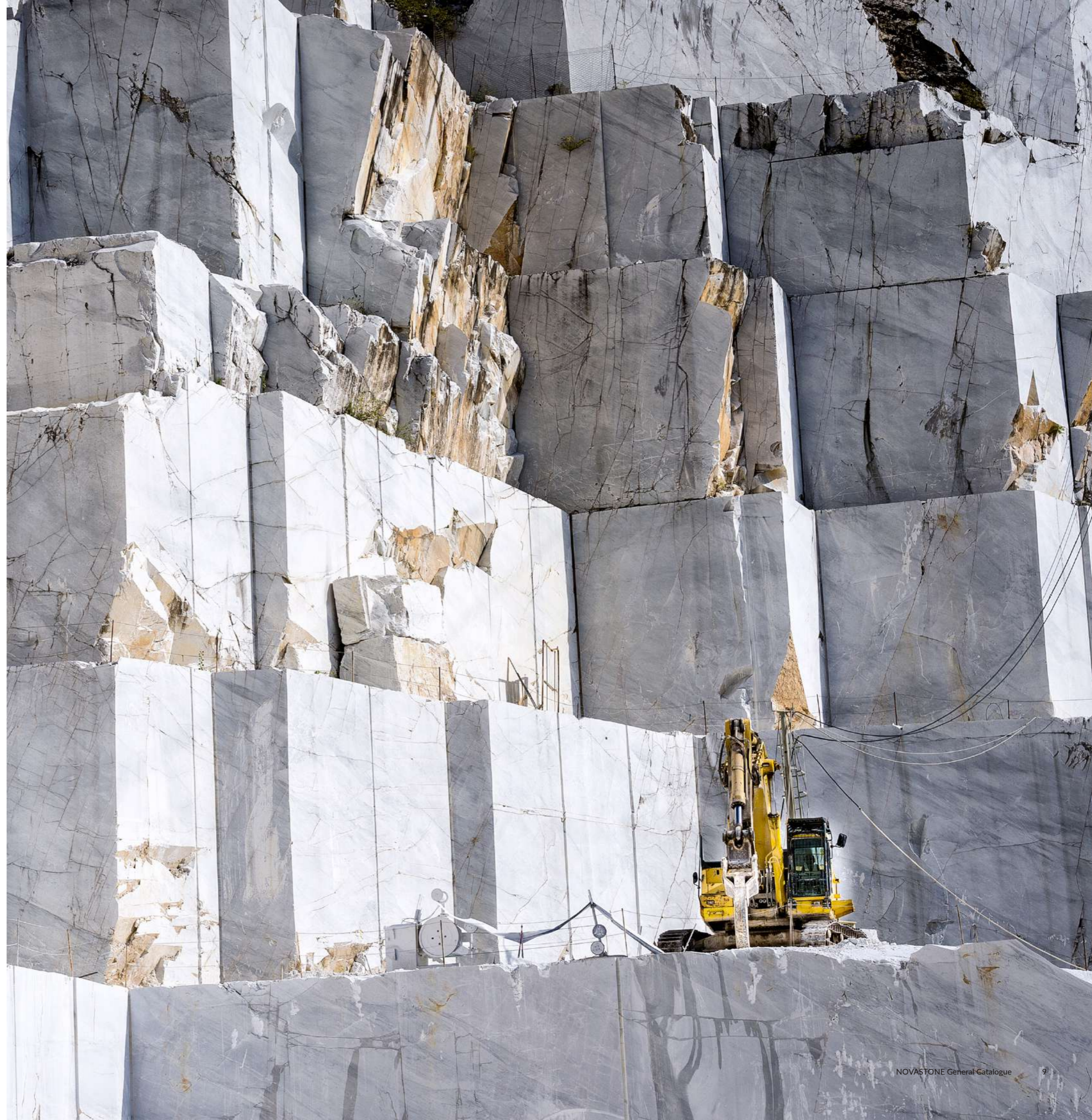
¿Quiénes Somos?

Trabajamos con todo tipo de piedra natural, tanto nacional como de importación, ofreciendo soluciones funcionales que respondan a las necesidades de diseño e innovación más exigentes, tanto para arquitectura exterior como para interior. Buscamos ser la sastrería de la piedra natural, atendiendo cualquier diseño customizado, siempre de la mano de los principales estudios de arquitectura, diseño e interiorismo. Nuestro compromiso se basa en la satisfacción de nuestros clientes. Para ello le ofrecemos asesoramiento de productos, colores, texturas y acabados para el desarrollo del proyecto durante las fases de diseño y ejecución, aportando soporte técnico en su instalación y mantenimiento. Contamos con un equipo de profesionales con una gran experiencia y saber hacer, tanto en el suministro como en la instalación de cualquier tipo de piedra natural que podrán desarrollar el mejor trabajo en cualquier obra.

ABOUT US

Nova Stone is a producer and supplier of a wide variety of Spanish and International natural stones for construction uses. We offer functional solutions that respond to the most demanding design and innovation needs, both for exterior and interior architecture. We seek to be the personalized supplier of natural stone, attending to any customized design, always hand in hand with our clients, architecture, design and interior design studios.

Our commitment is based on the satisfaction of our clients. For achieving this target, we offer advice on products, colors, textures and finishes for the development of the project during the design and execution phases, as well as providing technical support in installation and maintenance. We have a team of professionals with extensive experience and know-how, both in the supply and in the installation of any type of natural stone that makes us to gain the best result in any project.





Además de las canteras disponibles, el equipo de investigación y desarrollo de NOVASTONE, trabaja continuamente en buscar las últimas tendencias arquitectónicas y de diseño con el objetivo de mantener actualizadas las variedades de materiales en nuestra cartera de productos, siempre de acuerdo con los gustos de nuestros clientes. Nuestro acceso directo a canteras y disponibilidad de suministro de grandes pedidos, permiten a NOVASTONE garantizar suficiente piedra natural para acometer proyectos a gran escala, como torres residenciales, centros comerciales u obras civiles. Nuestros arquitectos y asesores técnicos cuentan con años de experiencia en el uso de piedra natural en edificaciones, brindamos un asesoramiento específico tanto en la elección como en el uso de materiales para todo tipo de proyectos desde nuestras oficina en Arganda del Rey, Madrid.

In addition to the current available quarries, Nova Stone's research and development team continuously works on the trends in architecture and design with the aim of keeping the varieties of the materials and products updated according to the clients's taste. Direct access to the quarries and the massive partner's production lines capacities made Nova Stone able to supply the natural stone required for big scale projects including city centers and residential buildings. Our architects and advisors with years of expertise in using natural stone material in buildings are warmly welcome you in cooperating in the choose and use of our materials for your projects in our commercial office and showroom in Arganda del Rey Madrid.



Nuestros clientes en todo el mundo

Our worldwide clients

- EAU | UAE
- Irán | Iran
- República del Congo | Congo Republic
- España | Spain
- Líbano | Lebanon
- Catar | Qatar
- Malasia | Malaysia
- China | China
- Estados Unidos | United States
- Canadá | Canada
- Costa de Marfil | Côte d'Ivoire
- Rusia | Russia

Nuestra Colección

Our Collection





Colección Renacimiento

Cada vez son más los arquitectos y diseñadores que buscan la originalidad y personalidad en los materiales. Es por ello que Nova Stone ha puesto hincapié en la búsqueda de nuevas superficies en la piedra natural.

Las nuevas tecnologías unidas a un equipo altamente cualificado, han hecho posible la creación de esta nueva línea de productos con el fin de satisfacer los deseos de nuestros clientes.

La nueva "Colección Renacimiento" de Nova Stone en colaboración con Avandad consiste en una serie de acabados, que reflejan el origen de las piedras. De este modo, utilizando las nuevas tecnologías aplicadas en los distintos mármoles, granitos y cuarcitas, logramos conseguir estos acabados que reflejan el espíritu de los elementos básicos ocultos en las piedras.

Renacimiento Collection

Searching for new surfaces that represents originality and innovation has altered to a trend for architects and designers. That is why Nova Stone has dedicated a lot of effort into the search for new surfaces in natural stone.

New technologies together with a highly qualified team have made it possible to create this new line of products in order to satisfy the wishes of our customers.

The new "Renacimiento Collection" by Nova Stone in collaboration with "Avandad" consists of a series of finishes that reflect the origin of the stones. In this way, by using the new technologies applied to the different marbles, travertines, granites and quartzites, we manage to achieve new finishes that reflect the spirit of the basic elements hidden in the stones.

Granito Sierra

Acabado Lineal Plus

Code: 20221

El acabado Lineal Plus presenta un aspecto lineal innovador para la piedra natural. Granito Sierra es una de los materiales que encaja muy bien con esta innovación y ofrece un nuevo apariencia sorprendente para arquitectos e interioristas.

The lineal plus finishing presents an innovatory lineal appearance for natural stone. Sierra Granite is one of the materials that fits very well with this innovation and offers an astonishing new look for architects and interior designers.

Mejor uso: fachada, revestimiento interior, decorativo

Best usage: facade, internal cladding, decorative





Cuarcita Spring

Acabado Roca

Code: 20222

El acabado Roca presenta un aspecto de roca envejecida innovador para la piedra natural. SPRING es una de las cuarcitas que encaja muy bien con esta innovación y ofrece un nuevo apariencia sorprendente para arquitectos e interioristas.

The rock design finishing presents an innovatory vintage rock appearance for natural stone. SPRING is one of the quartzites that fits very well with this innovation and offers an astonishing new look for architects and interior designers.

Mejor uso: fachada, revestimiento interior, decorativo

Best usage: facade, internal cladding, decorative

Granito

Amazonia

Acabado Lineal Punteado
Code: 20223

El acabado Lineal Punteado presenta un textura innovador parecido a textiles para la piedra natural. Esté acabado representando un superficie nuevo y vivo se encaja y combina muy bien con otros elementos de decoración interior. Granito Amazonia es una de los materiales que encaja muy bien con esta innovación y ofrece un nuevo apariencia sorprendente para arquitectos e interioristas.

The Lineal Dotted finish presents an innovative texture similar to textiles for natural stone. It is finished, representing a new and lively surface, it fits and combines very well with other interior decoration elements. Amazonia Granite is one of the materials that fits very well with this innovation and offers a surprising new look for architects and interior designers.

Mejor uso: fachada, revestimiento interior, decorativo
Best usage: Facade, internal cladding, decorative





Granito Spring

Acabado Lineal Punteado

Code: 20224

El acabado Lineal Punteado presenta un textura innovador parecido a textiles para la piedra natural. Esté acabado representando un superficie nuevo y vivo se encaja y combina muy bien con otros elementos de decoración interior. Granito Spring es una de los materiales que encaja muy bien con esta innovación y ofrece un nuevo apariencia sorprendente para arquitectos e interioristas.

The Lineal Dotted finish presents an innovative texture similar to textiles for natural stone. It is finished, representing a new and lively surface, it fits and combines very well with other interior decoration elements. Spring Granite is one of the materials that fits very well with this innovation and offers a surprising new look for architects and interior designers.

Mejor uso: fachada, revestimiento interior, decorativo

Best usage: Facade, internal cladding, decorative external walls, countertop



Mármoles

“Vi al ángel en el mármol y tallé hasta que lo dejé en libertad”

-Miguel Ángel

Marbles

“I saw the angel in the marble and carved until I set him free”

-Michelangelo



Crema Persa

Code: 1001800

Un clásico de tonalidad suave para aquellos perfiles más exigentes que buscan tradición y calidad. Un material inalterable al paso del tiempo y al uso, y por eso, uno de los más vendidos.

With its cream background and thin veining, Crema Persa is suitable for spaces with contemporary characters or traditional feel due to its refined tones and discrete natural veins.

Mejor uso: revestimiento interno, paredes externas, pavimento, encimera
Best usage: internal cladding, external walls, paving, countertop



Aramis

Code 1001934

Un mármol blanco extraordinario que hace realidad los sueños de arquitectos y diseñadores de interiores.

An extraordinary white marble that makes the architects and interior designers dreams come true!

Mejor uso: revestimiento interno, paredes externas, pavimento, encimera

Best usage: internal cladding, external walls, paving, countertop

Genesis

Code: 1001809

Un mármol gris único, de aspecto uniforme y compacto y de gran versatilidad por su color intenso y oscuro, ideal para crear ambientes minimalistas.

A unique gray marble that fascinates every architect and easily combines with any other color and material.

Mejor uso: revestimiento interno, paredes externas, pavimento, encimera

Best usage: internal cladding, external walls, paving, countertop





Iris

Code: 1001825

Si hay un material capaz de marcar tendencia y vanguardia y a la vez pervivir moda tras moda, ese es Iris. Por sus tonalidades grises, serenas y distinguidas. Una piedra atemporal y eterna.

If there is a material capable of setting trends and avant-garde and at the same time surviving the tendency changes, that is Iris. For its gray, serene and distinguished tones. A timeless and eternal marble.

Mejor uso: revestimiento interno, pavimento, encimera

Best usage: internal cladding, paving, countertop

Silk Road

Code: 1001931

Un material de gran resistencia y un carácter tranquilo y sosegado que aporta una gran luminosidad al espacio y permanece inalterable.

A material of great resistance and a calm and peaceful character that brings great luminosity to the space and remains unalterable.

Mejor uso: revestimiento interno, paredes externas, pavimento, encimera

Best usage: internal cladding, external walls, paving, countertop





Dark Charisma

Code: 1001814

Un clásico que siempre funciona por su tono suave y sus ligeras vetas doradas, tanto en entornos minimalistas como en espacios con carácter más sofisticado.

A classic that always works for its soft tone and light golden veins, both in minimalist settings and in spaces with a more sophisticated character.

Mejor uso: revestimiento interno, paredes externas, pavimento, encimera

Best usage: internal cladding, external walls, paving, countertop

Otros mármoles

Other marbles



Blanco Tidal

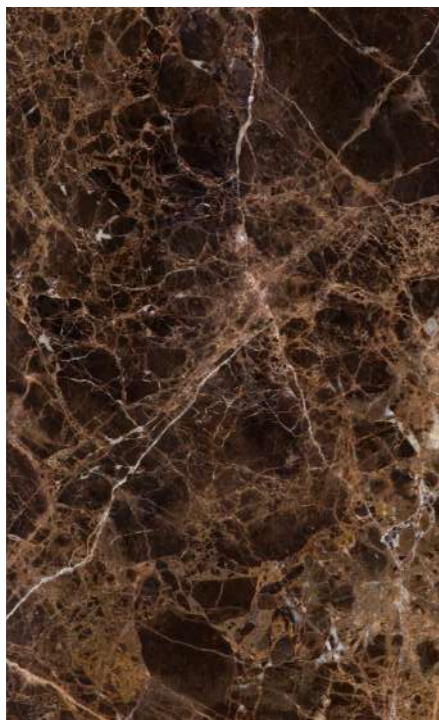
Code: 1001814

Un mármol de color de fondo blanco suave con vetas gris polvoriento audaces en la superficie que a menudo da la impresión de islas blancas irregulares flotando en un lago gris profundo.

A soft white background coloring marble with bold dusty grey veining across the surface that often gives the impression of jagged white islands floating on a deep grey lake.

Mejor uso: revestimiento interno, pavimento interno

Best usage: internal cladding, internal paving



Dark Emprador

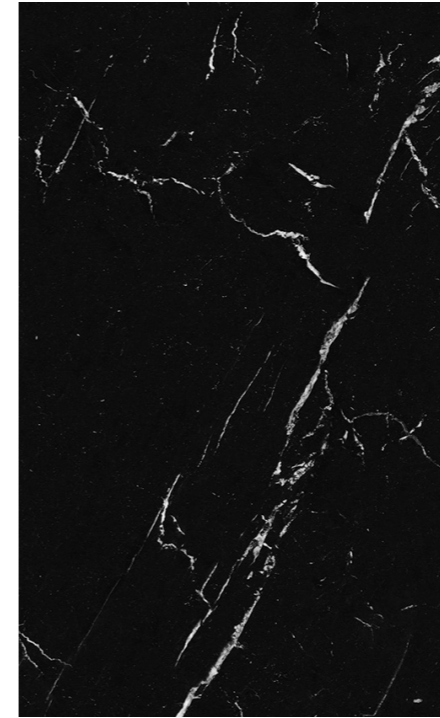
Code: 1001818

Una piedra singular y exótica en tonos marrones y vetas doradas, cuyas pequeñas formaciones irregulares le confieren un aspecto singular y una gran personalidad.

A unique and exotic stone in brown tones and golden veins, whose small irregular formations give it a unique appearance and great personality.

Mejor uso: revestimiento interno, pavimento interno

Best usage: internal cladding, internal paving



Negro Marrquina

Code: 1001823

Un mármol de grano muy fino y muy compacto, recristalizado, de fondo negro y con abundantes vetas blancas de calcita y que contiene restos de fósiles de color gris en diferentes tonalidades.

A very fine grain and very compact marble, re-crystallized, with a black background and with abundant white veins of calcite and which contains rests of fossils of grey colour in different shades.

Mejor uso: revestimiento interno, pavimento interno

Best usage: internal cladding, internal paving



Crema Marfil

Code: 1001900

Quizás el mármol español más reconocido en todo el mundo. Contiene un fondo beige cremoso texturizado con suaves vetas de color que incluye tonos de amarillo, canela, blanco e incluso beige dorado.

Perhaps the most recognized Spanish marble around the world. It contains a textured creamy beige background with soft veins of color including tones of yellow, cinnamon, white and even goldish beige.

Mejor uso: revestimiento interno, pavimento interno

Best usage: internal cladding, internal paving



Travertinos

En la antigua Roma, el travertino era utilizado como símbolo de hegemonía y poder. Desde aquella época muchas cosas han cambiado pero el uso de los travertinos sigue siendo sinónimo de elegancia y distinción.

Travertines

In ancient Rome, travertine was used as a symbol of hegemony and power. Since that time many things have changed but the use of travertines continues to be synonymous with elegance and distinction.



Tierra

Code:1001840

Un travertino de poro abierto de gran éxito en la nueva construcción. Su aspecto elegante y actual unido a sus altos niveles de resistencia y durabilidad han hecho de este material un gran aliado para los profesionales más exigentes.

A very successful open pore travertine in new construction. Its elegant and modern appearance together with its high levels of resistance and durability have made this material a great ally for the most demanding professionals.

Mejor uso: revestimiento interno, paredes externas, pavimento

Best usage: internal cladding, external walls, paving

Apadana

Code: 1001830

Un travertino clásico y uno de los más antiguos, utilizado desde los tiempos del Imperio Romano, hace más de 2.000 años. Obras maestras como el Coliseo, el Teatro de Marcelo y la Basílica de San Pedro son testimonio de su grandeza.

Apadana as a classic travertine is one of the most long-standing and famous travertines, used since the times of the Roman Empire. Such masterpieces as the Colosseum, the Theatre of Marcellus and St. Peter's Basilica are a testimony. Used since more than 2500 years ago, it is the only stone in the world that is still used today.

Mejor uso: revestimiento interno, paredes externas, pavimento, decorativo

Best usage: external wall, internal cladding, paving, decorative





Imperial

Code:1001801

Imperial o Silver Travertine es un travertino solemne y elegante tanto para exterior como para interior, donde su presencia crea ambientes únicos y exclusivos. Su combinación con otros materiales como la madera es una apuesta segura.

Imperial or Silver Travertine is a solemn and elegant travertine for both exterior and interior, where its presence creates unique and exclusive environments. Its combination with other materials such as wood is a safe bet.

Mejor uso: revestimiento interno, paredes externas, pavimento
Best usage: internal cladding, external walls, paving

Marzo

Code:1001810

Su elegancia indiscutible se integra en cualquier ambiente potenciando el equilibrio entre los materiales del espacio en que se encuentra.

Its indisputable elegance is integrated into any environment, enhancing the balance between the materials of the space in which it is located.

Mejor uso: revestimiento interno, paredes externas, pavimento

Best usage: internal cladding, external walls, paving



Granitos y cuarcitas

Colores intensos, caprichosos lienzos de la madre naturaleza, tonalidades y texturas inimaginables. Así son los granitos y cuarcitas más exóticos de Novastone. Abre tus ojos a un mundo de infinitas posibilidades.

Granites and Quartzites

Intense colors, whimsical canvases of Mother Nature, unimaginable tones and textures. So are the most exotic granites and quartzites from Novastone. Open your eyes to a world of infinite possibilities.



Amazonia

Code: 1001512

Los colores y los relieves de esta piedra tan singular nos transportan al Amazonas de un solo vistazo. Tienes que verla y tocarla, te sorprenderá.

The colors and reliefs of this unique stone bring us to the Amazon at a glance. You have to see and touch the texture of this unique granite, it will surprise you.

Mejor uso: revestimiento interno, paredes externas, encimera
Best usage: internal cladding, external walls, countertop

Turquesa Persa

Code: 1001503

Te gustaría darle un toque de color a su proyecto? Nuestro Turquesa Persa te aportará luz y alegría, además de su calidad y resistencia.

Would you like to add a touch of color to your project? Our Turquesa Persa will give you light and joy, apart from its quality and resistance.

Mejor uso: revestimiento interno, paredes externas, pavimento, encimera

Best usage: internal cladding, external walls, paving, countertop





Granada

Code: 1001510

El color de Granada no pasa desapercibido, sin embargo su tonalidad suave le dará un toque de personalidad allá donde la pongas. ¿Te atreves?

The color of Granada does not go unnoticed, however its soft tone will give it a touch of personality wherever you put it. You agree?

Mejor uso: revestimiento interno, paredes externas, encimera

Best usage: internal cladding, external walls, countertop

Sunshine

Code: 1001514

Una explosión de colores vivos, irresistible, hipnótica. Una piedra para uso decorativo realmente única.

An explosion of bright colors, with a predominance of green tones that transmit positive energy, joy and optimism. A truly unique quartzite for decorative use.

Mejor uso: revestimiento interno, paredes externas, pavimento, encimera

Best usage: internal Cladding, external walls, countertop



Otros granitos y cuarzitas

Other granites and quartzites



Spring

Code: 1001505

Un granito de colores suaves y sutiles, con tonos verdes y grises que nunca te cansarás de ver. Por mucho tiempo que pase, nunca dejarás de pensar que su elección fue un acierto.

A granite with soft and subtle colors, with green and gray tones that you will never tire of seeing. No matter how long it takes, you will never stop thinking that his choice was a success.

Mejor uso: revestimiento interno, pavimento interno paredes externas, encimera

Best usage: internal cladding, internal paving, external walls, countertop



Golden Green

Code: 1001530

Una piedra singular y exótica en tonos verdes y vetas doradas, cuyas pequeñas formaciones irregulares le confieren un aspecto singular y una gran personalidad.

A unique and exotic stone in green tones and golden veins, whose small irregular formations give it a unique appearance and great personality.

Mejor uso: revestimiento interno, paredes externas, encimera

Best usage: internal cladding, external walls, countertop



Costa Esmeralda

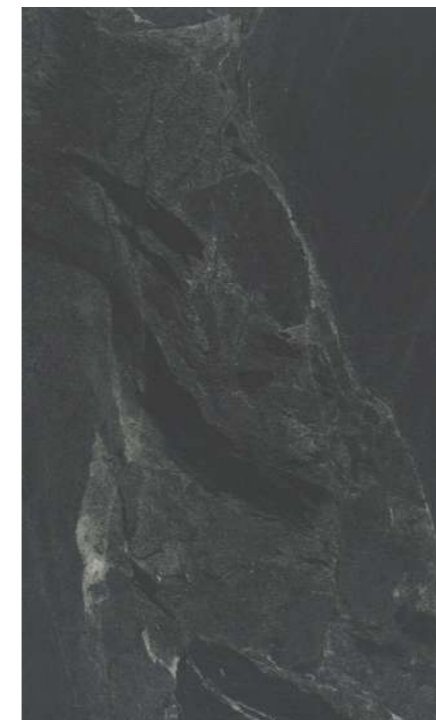
Code: 1001513

Su color recuerda a la piedra que lleva su nombre, un color que inunda de luminosidad y ayuda a crear ambientes únicos e irrepetibles.

Its color is reminiscent of the stone that bears its name, a color that floods with luminosity and helps to create unique and unrepeatable environments.

Mejor uso: revestimiento interno, paredes externas, pavimento, encimera

Best usage: internal cladding, external walls, paving, countertop



Spider

Code: 1001511

Un granito con una dureza y calidad extraordinaria. Sus suaves vetas de color proporcionan una uniformidad y un resultado sobrio y elegante.

A granite with extraordinary hardness and quality. Its soft streaks of color provide uniformity and a sober and elegant result.

Mejor uso: revestimiento interno, paredes externas, encimera

Best usage: internal cladding, external walls, countertop

Otros granitos y cuarcitas

Other granites and quartzites



Fusion

Code: 1001903

Una cuarcita con tonos oscuros, pero con pequeñas pinceladas en forma de veta; como si de un cuadro se tratara. Donde el color negro es el protagonista pero no el único..

A quartzite with dark tones, but with small brushstrokes in the form of veins; as if it were a painting. Where the color black is the protagonist but not the only one.

Mejor uso: revestimiento interno, pavimento interno, paredes externas, encimera

Best usage: internal cladding, internal paving, external walls, countertop



Casper

Code: 1001577

Una piedra singular y exótica en tonos verdes y vetas doradas, cuyas pequeñas formaciones irregulares le confieren un aspecto singular y una gran personalidad.

A unique and exotic stone in green tones and golden veins, whose small irregular formations give it a unique appearance and great personality.

Mejor uso: revestimiento interno, pavimento interno, paredes externas, encimera

Best usage: internal cladding, internal paving, external walls, countertop



Black Zebra

Code: 1001513

Como su propio nombre indica, el grosor y protagonismo de las líneas que lo marcan nos recuerda al pelaje del animal. Material único y exquisito.

As its name suggests, the thickness and prominence of the lines that mark it reminds us of the animal's fur. Unique and exquisite material.

Mejor uso: revestimiento interno, pavimento interno, paredes externas, encimera

Best usage: internal cladding, internal paving, external



Verde Fantastico

Code: 1001584

Un granito con principalmente tonos verdes, donde las vetas y la combinación de colores rompe con la uniformidad y simula a la rugosidad de la piel del reptil..

A granite with mainly green tones, where the veins and the combination of colors break with uniformity and simulate the roughness of the reptile's skin.

Mejor uso: revestimiento interno, pavimento interno, paredes externas, encimera

Best usage: internal cladding, internal paving, external walls, countertop



Ónix

Piedra de espectacular belleza por su movimiento y su superficie translúcida, existente en varias tonalidades. El Ónix es un material utilizado como elemento decorativo en sí mismo, que enaltece su belleza con retroiluminación, creando ambientes lujosos y envolventes.

Onyx

Stone of spectacular beauty due to its movement and its translucent surface, existing in various shades.

Onyx is a material used as a decorative element in itself, which enhances its beauty with backlighting, creating luxurious and enveloping environments.



Green Onyx

Code:1003003

Un clásico que te atrapa si te aproximas a observar la formación geométrica de su entramado natural. Tan hipnótica como imprescindible. Tan real como irresistible.

A classic that catches you if you approach to observe the geometric formation of its natural framework. As hypnotic as it is essential. As real as it is irresistible.

Mejor uso: revestimiento interno, decorativo

Best usage: internal cladding, decorative

Golden Onyx

Code: 1003001

De una belleza deslumbrante, por la intensidad de su color y sus sinuosas formas delineando una profundidad casi mágica.

Dazzlingly beautiful, due to the intensity of its color and its sinuous shapes outlining an almost magical depth.

Mejor uso: revestimiento interno, decorativo

Best usage: internal cladding, decorative





Parmida

Code: 1001823

¿Opaco o traslúcido? ¿Chocolate o crema? Ónix o travertino? Parmida es todo eso y mucho más. Es pura magia, sus vetas de ónix dejan pasar la luz y el resultado es absolutamente espectacular.

Opaque or translucent? Chocolate or cream? Onyx or travertine? Parmida is all that and much more. It is pure magic, its onyx veins let the light through and the result is absolutely spectacular.

Mejor uso: revestimiento interno, decorativo

Best usage: internal cladding, decorative

White Onyx

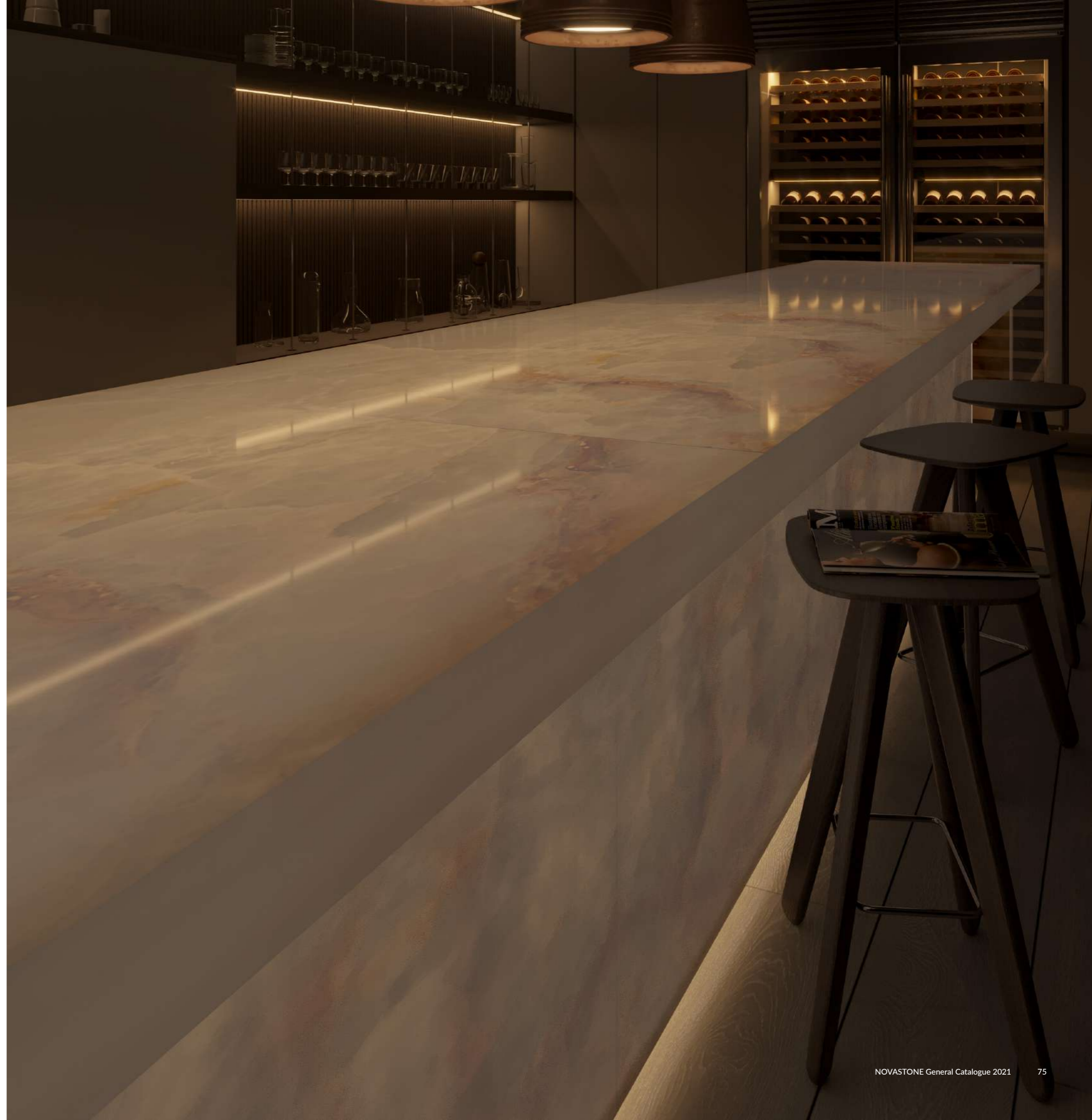
Code: 1003005

Fascinante como el país de donde proviene, la Persia, el Ónix Blanco es una piedra natural sumamente preciosa, utilizada a lo largo de los siglos para ensamblar lujosos diseños y proyectos. Su delicada energía tiene un efecto calmante y equilibrante. Dentro de tonos claros, el ónix blanco de Persia es el más puro y de la más calidad.

Fascinating as the country it comes from, the Persia, White Onyx is an extremely precious natural stone, used in the centuries to assemble luxurious designs and projects. Its delicate energy has a soothing and balancing effect. Persian White Onyx is the purest, highest quality available clear tone onyx.r.

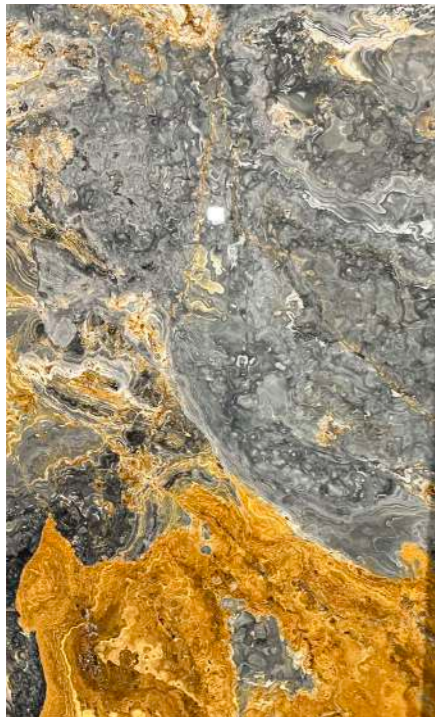
Mejor uso: revestimiento interno, decorativo

Best usage: internal cladding, decorative



Otros ónixes

Other onyxes



Sunrise

Code: 1003002

Elegante, exótico y salvaje. El protagonismo del dorado sobre el gris hace de este ónix una piedra singular y característica.

Elegant, exotic and wild. The prominence of gold over gray makes this onyx a unique and characteristic stone.

Mejor uso: revestimiento interno, decorativo

Best usage: internal cladding, decorative



Ocean Blue

Code: 1003006

Novastone te acerca la inmensidad del océano al salón de tu hogar. Y es que Ocean Blue es como un pedazo de mar, tal vez no puedas escuchar las olas, pero puedes sentir que estas muy cerca.

Novastone brings the immensity of the ocean closer to your living room. And it is that Ocean Blue is like a piece of the sea, you may not be able to hear the waves, but you can feel that you are very close.

Mejor uso: revestimiento interno, decorativo

Best usage: internal cladding, decorative



Verde Elegante

Code: 1003007

Sí, no cabe duda de que es elegante, con sus vetas perfectamente alineadas, pero tiene otras muchas cualidades. Al fin y al cabo es un ónix y eso siempre es sinónimo de dureza, sofisticación y personalidad.

Yes, there is no doubt that it is elegant, with its perfectly aligned grains, but it has many other qualities. After all, it is an onyx and that is always synonymous with hardness, sophistication and personality.

Mejor uso: revestimiento interno, decorativo

Best usage: internal cladding, decorative



Pink Onyx

Code: 1003008

Rompiendo con los tonos clásicos, el "Pink Onyx" nos conquista con su colorido y atrevimiento rosa. Su composición cristalina propia de los ónix la hace exclusiva.

Breaking with the classic tones, the "Pink Onyx" conquers us with its colorful and daring pink. Its crystalline composition, typical of onyx, makes it exclusive.

Mejor uso: revestimiento interno, decorativo

Best usage: internal cladding, decorative



Piedras Calizas

No podía faltar en nuestro catálogo una de las piedras más utilizadas para fachadas y revestimientos, por su aspecto natural y sus excelentes cualidades: la piedra caliza.

Limestone

One of the most used stones for facades and cladding, due to its natural appearance and its excellent qualities. Limestone could not be missing in our catalog.



Málaga

Code: 1001211

Un color claro y uniforme, una densidad que sorprende a quien la tiene entre sus manos. Si buscas calidad y el lado más natural de la piedra, estás buscando Málaga.

A clear and uniform color, a density that surprises those who have it in their hands. If you are looking for quality and the most natural side of stone, you are looking for Malaga.

Mejor uso: revestimiento interno, decorativo

Best usage: internal cladding, decorative

Perla

Code:1001210

Compacta y de una calidad extraordinaria. Si la ves, la quieres tocar. Si la tocas, sencillamente la quieres. Porque no parece lo que es, porque es la perla de las calizas.

Compact and of extraordinary quality. If you see it, you want to touch it. If you touch it, you simply want it. Because it does not seem what it is, because it is the Pearl of all limestone.

Mejor uso: revestimiento interno, decorativo

Best usage: internal cladding, decorative



Formatos

(sujetos a disponibilidad, por favor contacta a nuestro departamento de ventas)

Formats

(Subject to availability, please contact our Sales Department)



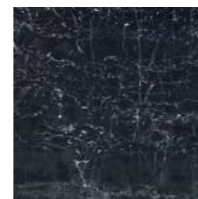
240x120



120x120



160x80



80x80



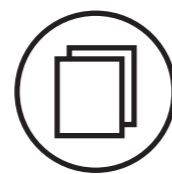
120x60



60x60



30x60



SLAB



BLOCK

Acabados

Finishings

- Arenado | Sanded
- Envejecido | Antique
- Rayado | Stripped
- Abujardado | Bush hammered
- Flameado | Flamed
- Apomazado | Honed
- Pulido | Polished
- Leather | Leather



Contáctanos

Contacts us

Calle Peña de Francia 11, 28500
Arganda del Rey, Madrid, Spain

Phone: +34 913 549 454
WhatsApp: +34 660 366 862

sales@novastone.es
admin@novastone.es





*Copyright© por Nova Stone Trading S.L. Todos los derechos reservados.
Este catálogo o cualquier parte del mismo no se puede reproducir ni
utilizar de ninguna manera sin el permiso expreso por escrito de Nova
Stone Trading S.L.
Impreso en España
www.NovaStone.es*

*Copyright© by Nova Stone Trading S.L. All rights reserved. This catalogue
or any portion thereof may not be reproduced or used in any manner
whatsoever without the express written permission of the Nova Stone
Trading S.L.
Printed in Spain
www.NovaStone.es*