

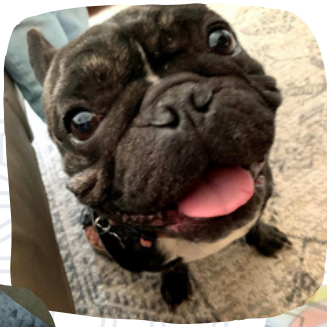
Catálogo de
SERVICIOS



GoKaDiTM
Laboratorio Veterinario

Banco de
Sangre
Veterinario
GoKaDi





Goyo



Kiara

Dalí

GoKaDi Laboratorio Veterinario ha sido diseñado, pensando en las necesidades y métodos diagnósticos de **vanguardia** para la **Medicina Veterinaria**, utilizando los más altos estándares de **calidad** para tu paciente.

GoKaDi es una herramienta más para llegar al diagnóstico preciso de tus pacientes.

En GoKaDi, atendemos a todas las especies animales.



Somos un Laboratorio de Análisis Clínicos Veterinarios experto en Biología Molecular 100% Mexicano. Nos dedicamos a ofrecer la mejor calidad en nuestros servicios diagnósticos para las especies animales.

MISIÓN

Ser Líderes en el diagnóstico veterinario a nivel regional y nacional, con la actualización constante de nuestros equipos y personal para brindarte el mejor trato y servicio.

VISIÓN



Honestidad
Respeto
Calidad
Compromiso
Social

VALORES



En GoKaDi estamos comprometidos con el mejoramiento de la calidad de vida y bienestar de nuestros pacientes

NUESTRO EQUIPO



Dra. Caro

MVZ - UAS
M en C. y Doctorado - UNAM
Esp. Diag. Mol - UTMB, USA.
Esp. Lab. Clin. Vet. UDCA, Colombia.
Dipl. Texas A&M, Dipl. UCMad, España
Dipl. UTRGV, USA.
Dipl. Blood Bank UC Davis, USA.



QFB. Maribel

QFB - BUAP
Dipl. Lab. Clin. Vet. Argentina.
Control de Calidad - ISO



Lic. Mariel

Lic. Admin.- UVM
Esp. Finanzas - UVM



MC MVZ Kenia

MVZ - UAEH
M en C - UAEH
Directora Pachuca



Bio. Jessica

Biol - UAEH
Colectas - Pachuca

NOS UBICAMOS

MATRIZ

Lázaro Cárdenas #128. Fracc. La Herradura.
Tulancingo, Hidalgo México. C.P 43695

SUCURSAL PACHUCA, HIDALGO

Blvd. Nuevo Hidalgo 198-A. Valle Dorado. Pachuca,
Hidalgo. C.P. 42183.

SUCURSAL MAZATLÁN, SINALOA

Ferrusquilla 186-A. Col Palos Prietos. Mazatlán,
Sinaloa. C.P. 82010.

Horario

Lunes a Viernes de 10:00 a 19:00 hrs.
Sábados 10:00 a 16:00 hrs.

ZONA HUAUCHINANGO, PUEBLA

Lunes a Sabados de 10:00 - 15:00 hrs.

**SOLICITA TU SERVICIO DE RECOLECCIÓN
GRATUITO!!!**

RECIBIMOS *muestras*

DE TODO MEXICO

ACEPTAMOS TODAS
LAS TARJETAS DE
DÉBITO Y CRÉDITO



CONTÁCTOS
775-488-3090



775-100-7713

LOS RESULTADOS DE BIOLOGÍA MOLECULAR SE PROCESAN EN 24-48 HORAS, después de recibir la muestra.

CONSULTA DE RESULTADOS

1. Impresos
2. Escanea el Código QR de tu Orden de Servicios
3. Vía WhatsApp
4. Vía Correo Electrónico
5. Ingresa a la página www.gokadi.com
 - a. Da click en el apartado Resultados
 - b. Ingresa tu Usuario y Contraseña.



DIRECCION
Johannes Brahms # 102
Loc. 1 Col. Jardines del Sur, Tulancingo
Hidalgo, C.P. 43660
Tel: 775 100 7713
775 488 3090

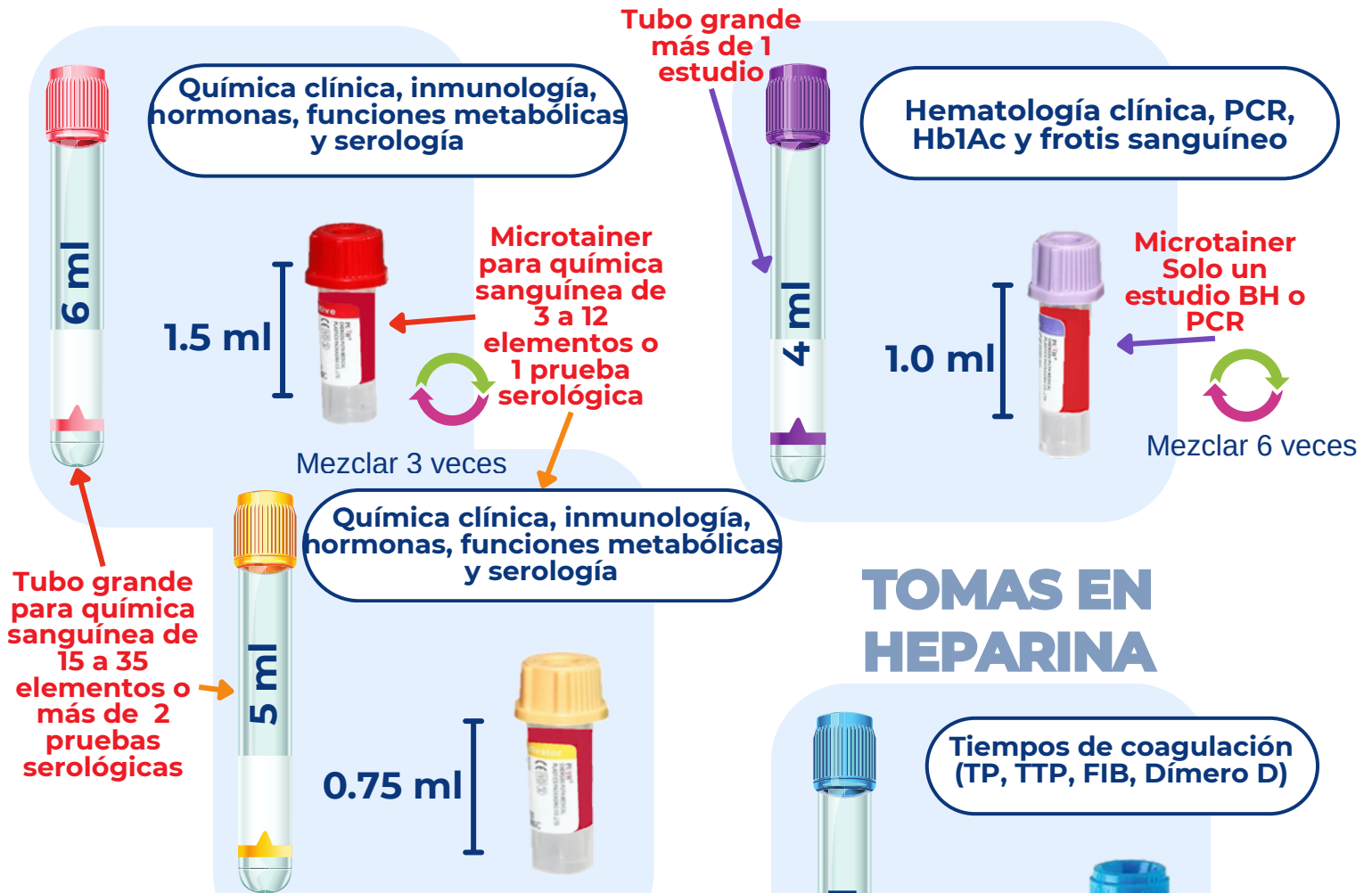
RECIBO DE ORDEN			
Folio: 1	Fecha Orden: 07/12/2023 13:58:54		
Paciente - Raza: test test	Edad: 4 años		
Médico Remitente: Dr Test	Sexo: Macho		
Sucursal: Matriz			
Tratamientos: prueba			
			
Cantidad	Código	Descripción	Precio
1	101	FENITOINA (DIFENILHIDANTOINA,EPAMIN)	\$0.00
REQUERIMIENTOS - Anotar fecha y hr de ultimas dosis		CONSULTA DE RESULTADOS Puede ver sus resultados en la siguiente liga o con el código QR: http://resultadoslaboratorio.com/vetgokadi Laboratorio: 230138 Usuario: test@gmail.com Contraseña: 96219796	Total: \$0.00 Pagado: \$0.00 Saldo: \$0.00

SI NECESITAS ALGÚN ESTUDIO ESPECÍFICO Y NO ESTÁ EN LA LISTA, CONTÁCTANOS, PODEMOS AYUDARTE

INDICACIONES

TOMAS EN SUERO

TOMAS CON EDTA



TOMAS EN HEPARINA



El volumen mínimo permitido deberá ser consultado por estudio.

En tubos con citrato el volumen debe de ser total ya que influye en los resultados.

INDICACIONES

HISTOPATOLOGÍA*

Corte de tejido mínimo de 2x2 cm

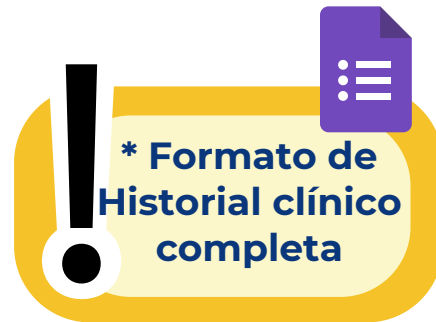
Colocar en recipiente de plástico con cierre hermético

Cubrir completamente con formol al 10% - En caso de no tener, puede ser alcohol etílico (comercial de farmacia)

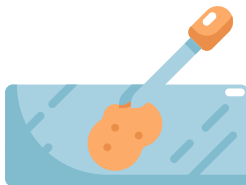
No mas de un tejido por frasco



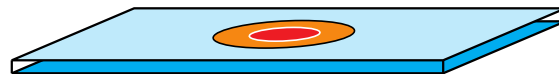
Temperatura ambiente



CITOLOGÍA*



Fijar la muestra al portaobjetos



Dejar secar protegiendo el lado donde se encuentra la muestra



Enviar al laboratorio protegiendo de cualquier contacto que pudiera eliminar la muestra
Dos frotis por muestra.

INDICACIONES

URIANÁLISIS COPROPARASITOSCÓPICO

Frasco estéril

Colecta de muestra de orina Colecta de muestra fecal

Muestra
mínima 2 ml



Tamaño de
una nuez



RASPADO DE PIEL

Tomar la muestra del
borde de progresión de la
lesión o placa sospechosa



Realizar el raspado con
Hoja de bisturí y en caso
de pelos arrancar de raíz
con unas pinzas (de 3 a 5
pelos)

Hacer caer el material
patológico directamente
sobre un porta objetos
con aceite mineral y
colocar cubreobjetos



GKD001 – Biometría Hemática

Ayuno de 4 Hrs. (Tubo morado) *Tubo Verde para Aves.

GKD002 – Química Sanguínea (3 elementos)

Glucosa, Urea, Creatinina. Ayuno 4 Hrs. Tubo rojo o dorado

GKD003 – Química Sanguínea (6 elementos)

Glucosa, Urea, Creatinina, Ácido Úrico, Colesterol total, Triglicéridos, Ayuno 4 Hrs. Tubo rojo o dorado

GKD004 – Química Sanguínea (9 elementos)

Urea, Creatinina, Glucosa, Nitrógeno de Urea en sangre (BUN), Ácido Úrico, Proteínas totales, Albúmina, Globulina y A/G Ayuno 4 Hrs. Tubo rojo o dorado

GKD005 – Química Sanguínea (12 elementos)

Urea, Creatinina, Glucosa, Nitrógeno de Urea en sangre (BUN), Colesterol Total, Triglicéridos, TGP/ALT, Proteínas totales, Albúmina, Globulina, Albúmina/Globulina, Ayuno 4 Hrs. Tubo rojo o dorado

GKD006 – Química Sanguínea (15 elementos)

Urea, Creatinina, Glucosa, Nitrógeno en sangre (BUN), Ácido Úrico, Colesterol, Triglicéridos, TGO/AST, TGP/ALT, Proteínas totales, Albúmina, Fosfatasa alcalina, Bilirrubina Total, Bilirrubina directa. Ayuno 4 Hrs. Tubo rojo o dorado.

GKD007 – Química Sanguínea (25 elementos)

Ayuno 4 Hrs. Tubo rojo o dorado

GKD008 – Química Sanguínea (35 elementos)

Ayuno 4 Hrs. Tubo rojo o dorado

GKD041 – Química Sanguínea (20 elementos) II

GKD009 – Examen General de Orina

Frasco esteril para orina

GKD012 – Tiempos de coagulación

Tiempo de Protrombina (TP) y Tiempo de Tromboplastina (TPT)
Ayuno 4 Hrs. Tubo azul

GKD066 – Fructosamina sérica

No requiere ayuno. Tubo rojo o dorado

GKD128 – Electrolitos (Na, Cl, K y P)

Calcio, cloro, fosforo, potasio, sodio, relación sodio/potasio Ayuno 4 Hrs. Tubo rojo o dorado.

GKD028 – Perfil Seguimiento Hepático

Bilirrubina total, bilirrubina directa, bilirrubina indirecta, TGO/AST, TGP /ALT, Relación AST/ALT . Ayuno 4 hrs. Tubo rojo

GKD140 – Analitos en orina

No requiere ayuno. Frasco estéril orina

GKD142 – Examen (SDMA)

Ayuno 4 hrs. Tubo rojo

GKD156 – Hemoglobina Glicosilada

GKD166 – Lipasa específica canina/felina

GKD326 - Tipificación Sanguínea (Perros y Gatos)

GKD144 - AC. ANTI-RH (COOMBS INDIRECTO)

Ayuno 4 hrs. Tubo rojo.

GKD162 - Tricografía

GKD016 - Hemoparásitos

Ayuno 4 Hrs. Tubo morado

GKD015 - Frotis sanguíneo gotas gruesa

Ayuno 4 Hrs. Tubo morado

GKD327 - Compatibilidad sanguínea para transfusión (Perros y Gatos)

GKD013 - Coproparasitoscópico por flotación

GKD014 - Coproparasitoscópico sedimentación

GKD017- Raspado cutáneo

Muestra en porta objetos o en bolsa tipo ziploc. Ver manual de procedimiento de toma de muestra que viene en este mismo catalogo

GKD301- Raspado cutáneo + Tricograma

Muestra en porta objetos o en bolsa tipo ziploc. Ver manual de procedimiento de toma de muestra que viene en este mismo catalogo

GKD175 - Citología

GKD174 - Histopatología

GKD058 - Cultivo de Orina + Antibiograma

Ayuno 4 htas, Frasco estéril Orina y traer antes de las 12 pm

**GKD059 - Cultivo Exudado Nasofaríngeo +
antibiograma** Medio de Transporte (Stuart)

**GKD059 - Cultivo de Heridas y abscesos +
antibiograma** Medio de Transporte (Stuart)

**GKD158 - Cultivo de Líquidos Biológicos +
Antibiograma** Frasco esteril

GKD160 - Coprocultivo + Antibiograma

Heces 5 grs. Frasco esteril

GKD059 - Cultivo de Hongos Frasco esteril

GKD250 - Cultivo de Hongos + Fungigrama

PIDE MEDIOS STUART PARA REALIZAR UN ESTUDIO DE CALIDAD.

GKD011 – Check up Básico 15

BH, Química sanguínea 15 elementos, y Examen General de Orina. Ayuno 4 Hrs. Tubo rojo o dorado, Tubo morado y frasco estéril para orina.

GKD019 – Perfil Tiroideo I

T3, T4, Colesterol. Tubo rojo o amarillo

GKD020 – Perfil Tiroideo II

(TSH, T3 total, T4 total) BH, Química sanguínea 15 elementos, los mismos analitos de la QS15 (BVET006) y Examen General de Orina. Ayuno 4 Hrs. Tubo rojo o dorado, Tubo morado y frasco estéril.

GKD027 – Perfil Hepático

Bilirrubina total, bilirrubina directa, bilirrubina indirecta, TGO/AST, TGP /ALT, Relación AST/ALT, Proteínas totales, albumina, globulinas, albumina/ globulina Ayuno 4 Hrs. Tubo rojo o dorado,

GKD029 – Check Up Preoperatorio 1

BH, Química sanguínea 3 elementos, los mismos analitos de la QS3 (BVET002) y TP y TPT. Ayuno 4 Hrs. Tubo rojo o dorado, Tubo morado y tubo azul

GKD101 – Perfil geriátrico canino

Química sanguínea 15 elementos, los mismos analitos de la QS15 (BVET006) Vitamina D, Calcio y Electrolitos. Ayuno 4 Hrs. Tubo rojo o dorado, Tubo morado,

GKD102 – Perfil geriátrico felino

Química sanguínea 15 elementos, los mismos analitos de la QS15 (BVET006) Vitamina D, Calcio y Electrolitos. Ayuno 4 Hrs. Tubo rojo o dorado, Tubo morado,

GKD103 – Perfil Uroanálisis

EGO + albumina No requiere ayuno. Frasco estéril

GKD104 – Perfil Uroanálisis 2

EGO + proteínas y creatinina, Frasco estéril

GKD105 - Perfil Hepático

Urea, Creatinina, BUN, BUN/Creatinina (UBC), TGO/AST, TGP/ALT, GGT, Bilirrubina total, Colesterol total, Triglicéridos, Fosfatasa alcalina, Amilasa, Lipasa y BH, Ayuno 4 hrs. Tubo rojo y Tubo morado

GKD106 - Perfil Limpieza Dental Básico

Urea, creatinina, BUN, BUN/Creatinina (UBC) TGP/ALT, Fosfatasa alcalina y BH. Ayuno 4 Hrs. Tubo rojo y Tubo morado

GKD107 - Perfil Pancreático 1

Glucosa, Urea, Creatinina, BUN, BUN/Creatinina (UBC), Cloro, Colesterol Triglicéridos, TGO/AST, TGP/ALT, relación TGO/TGP, GGT, Fosfatasa alcalina, amilasa, lipasa, albumina y BH. Ayuno 4 hrs. Tubo rojo o dorado y Tubo morado

GKD108 - Perfil Pancreático Felino 2

BH, Urea, Creatinina ,BUN/Creatinina (UBC), Cloro, Fosforo, Colesterol, Triglicéridos, TGO/AST, TGP/ALT, Relación TGO/TGP, GGT, Fosfatasa alcalina, Albumina, proteínas, globulinas, albúmina/globulina, amilasa, Lipasa. Ayuno 4 Hrs. Tubo rojo o dorado, Tubo morado.

GKD109- Perfil Pancreático Canino 2

BH, Urea, Creatinina, BUN/Creatinina (UBC), Cloro, Fosforo, Colesterol, Triglicéridos, TGO/AST, TGP/ALT, Relación TGO/TGP, GGT , Fosfatasa alcalina, Albumina, proteínas, globulinas, albúmina/globulina, amilasa, Lipasa,. Ayuno 4 Hrs. Tubo rojo o dorado, Tubo morado.

GKD110 - Perfil Preoperatorio 2

Urea, Creatinina, BUN/Creatinina (UBC), fosforo, sodio,, Potasio, Sodio/potasio, TGP/ALT, Fosfatasa alcalina, proteínas, Albumina, TP y TPT, BH. Ayuno 4 hrs. Tubo morado, tubo azul y tubo rojo

GKD111 - Perfil Renal 1

Urea, Creatinina, BUN/ creatinina (UBC), Colesterol total ,Calcio, cloro, fosforo, Proteínas, Sodio, Sodio/potasio, Potasio, Albumina, Globulinas, albumina/ globulina, BH y EGO, Tubo Morado, Tubo rojo y frasco estéril

GKD112 – Perfil Renal 2

Urea, Creatinina, BUN/ creatinina (UBC), Colesterol total, Calcio, cloro, fósforo, Proteínas, Sodio, Sodio/potasio, Potasio, Albumina, Globulinas, albumina/ globulina , SDMA Ayuno 4 hrs. Tubo rojo o dorado.

GKD113 – Perfil Rutina

Glucosa, Urea, Creatinina, BUN/ creatinina (UBC), Colesterol total, Triglicéridos, Bilirrubina Total, TGO/AST, TGP/ALT, GGT, Fosfatasa alcalina, Calcio, cloro, Fósforo, Sodio, Potasio, Sodio/potasio, Lipasa, Amilasa y BH Ayuno 4 Hrs. Tubo rojo o dorado, Tubo morado.

GKD114 – Perfil Completo Garrapatas

Urea, BUN, Creatinina, BUN/creatinina (UBC),TGP/ALT, Anaplasma, Babesi canis, Ehrlichia canis, Rickettsia spp, BH Ayuno 4 Hrs. Tubo rojo o dorado, Tubo morado.

GKD115 – Perfil *Ehrlichia* (PCR)

Urea, BUN, Creatinina, BUN/creatinina (UBC),TGP/ALT, Ehrlichia canis, Ehrlichia chafensis, BH. Ayuno 4 Hrs. Tubo rojo o dorado, Tubo morado.

GKD116 – Perfil Felino 1

Química Sanguínea de 6 Elementos, los mismos analitos que la química (BVET003) Inmunodeficiencia/ leucemia felina y BH. Ayuno de 4 hrs. Tubo rojo y tubo morado

GKD117 – Perfil Felino 2

Química Sanguínea de 6 Elementos, los mismos analitos que la química (BVET003) Inmunodeficiencia, leucemia, coronavirus, peritonitis felina y BH. Ayuno de 4 hrs. Tubo rojo y tubo morado

GKD118 – Perfil Felino 3

Química Sanguínea de 6 Elementos, los mismos analitos que la química (BVET003) Inmunodeficiencia, leucemia, Coronavirus felino, toxoplasma gondi BH. Ayuno de 4 hrs. Tubo rojo y tubo morado

GKD119 – Perfil Garrapatas y Laboratorios (PCR)

Urea, BUN, Creatinina, BUN/creatinina (UBC) Anaplasma marginalle, Anaplasma centrale, Ehrlichia canis, Leishmania infantum, BH Ayuno 4 Hrs. Tubo rojo o dorado, Tubo morado.

GKD120 – Perfil Leishmania (PCR)

Urea, BUN, Creatinina, BUN/creatinina (UBC) Ehrlichia canis, Leishmania infantum, BH. Ayuno 4 Hrs. Tubo rojo o dorado, Tubo morado.

GKD121 – Perfil Parvo-Corona

Parvovirus/coronavirus BH. Ayuno 4 Hrs. Tubo rojo o dorado, Tubo morado.

GKD122 – Perfil Parvovirus

Parvovirus y BH. Ayuno 4 Hrs. Tubo rojo o dorado, Tubo morado.

GKD123 – Perfil Toxoplasma

Toxoplasma gondi y BH. Ayuno de 4 hrs. Tubo rojo y tubo morado

GKD124 – Perfil Aviar/Reptiles 1

Glucosa, Urea, Ácido Úrico, Colesterol total, TGO/AST, GGT, Calcio, fosforo, Proteínas creatina cinasa (CK). Ayuno de 4 hrs. Tubo rojo

GKD125 – Perfil Aviar/Reptiles 2

Glucosa, Urea, Ácido Úrico, Colesterol total, TGO/AST, GGT, Calcio, fosforo, Proteínas creatina cinasa (CK) y BH. Ayuno de 4 hrs. Tubo rojo y tubo morado

GKD126 – SDMA + Analitos Orina

SDMA, Creatinina en suero, + Presencia/Ausencia de Leucocitos, Nitritos, pH, Glucosa, Bilirrubinas, Proteínas, Creatinina, relación Proteína/Creatinina, Sangre, y Densidad. Ayuno 4 horas. Tubo rojo y vaso orina.

GKD127 – Dental analitos

TGP, Urea, BUN, creatinina, UBC, Fosfatasa alcalina, Proteínas, Albumina, Globulinas Ayuno de 4 hrs. Tubo rojo

GKD129 – Perfil Addison (Estimulación ACTH)

Calcio, cloro, Fosforo, potasio, sodio, relación sodio/potasio, Cortisol x2, BH, Ayuno 4 hrs. Tubo rojo y tubo morado.

PROTOCOLO: 1. Obtener una muestra de suero basal 2.

Inocular 0,125 mg i.m. de ACTH en gatos y perros < 5 Kg o 0,250 mg i.m. en perros >5 kg. 3.

Obtener una muestra de suero a los 90 min.

En el caso de los gatos es preciso obtener dos muestras (30 min y 90 min respectivamente).

GKD130 – Perfil Cushing Estimulación ACTH (Caninos)

Urea, BUN, Creatinina, BUN/creatinina (UBC), Colesterol total, Fosforo, Fosfatasa alcalina, TGP (ALT), Cortisol x2 y BH. Ayuno 4 Hrs. Tubo rojo o dorado, Tubo morado.

PROTOCOLO: 1. Obtener una muestra de suero basal

2. Inocular 0,125 mg i.m. de ACTH en perros < 5 Kg o 0,250 mg i.m. en perros >5 kg.

3. Obtener una muestra de suero a los 90 min

GKD131 – Perfil Cushing Estimulación ACTH (Felinos)

Urea, BUN, Creatinina, BUN/creatinina (UBC), Colesterol total, Fosforo, Fosfatasa alcalina, TGP (ALT), Cortisol x3 y BH. Ayuno de 4 hrs. Tubo rojo y tubo morado.

PROTOCOLO: 1. Obtener una muestra de suero basal

2. Inocular 0,125 mg i.m. de ACTH en gatos.

3. Obtener una muestra de suero a los 30 min y 90 min.

GKD132 – Perfil Cushing Supresión con Dexametasona

Cortisol (Basal), Cortisol (Dexametasona 4h), Cortisol (Dexametasona 8h), Hemograma, ALT (GPT), Colesterol Total, Creatinina, Fosfatasa alcalina, Fósforo, Fructosamina, Glucosa, BUN/Creatinina (UBC), Urea.

PROTOCOLO (dosis bajas con tres determinaciones): 1. Obtener una muestra de suero basal 2. Inocular 0,01 mg/Kg i.v. de Dexametasona 3. Obtener dos muestras de suero (4 horas y 8 horas respectivamente).

GKD133 – Perfil Endócrino

Colesterol total, Triglicéridos, Cloro, Sodio, potasio, sodio/ potasio, Bilirrubina total, TGP/ALT, Fosfatasa alcalina, Amilasa, lipasa, Insulina FSH, LH, Prolactina, BH, Ayuno 4 hrs. Tubo rojo y tubo morado.

GKD134 – Perfil Hipertiroidismo Felino

Urea, BUN, Creatinina, BUN/creatinina (UBC), Colesterol total, Triglicéridos, Fosforo, Calcio, cloro, fosfatasa alcalina, Bilirrubina total, TGO/AST, TGP/ALT, T3 total, T4 total, TSH 2 y BH. Ayuno 4 Hrs. Tubo rojo o dorado, Tubo morado.

GKD135 – Perfil Hipotiroidismo

Urea, BUN, Creatinina, BUN/creatinina (UBC), Colesterol total, Triglicéridos, Fosforo, Calcio, cloro, fosfatasa alcalina, Bilirrubina total, TGO/AST, TGP/ALT, T3 total, T4 total, TSH y BH. Ayuno de 4 hrs. Tubo rojo y tubo morado.

GKD148 – Perfil HepatoRenal I

Urea, BUN, Creatinina, BUN/ creatinina, sodio, potasio, colesterol, triglicéridos, Bilirrubina directa, TGO/AST, TGP/ALT, GGT, Fosfatasa alcalina, Proteínas, albumina, globulinas. Ayuno 4 hrs. Tubo rojo o dorado.

GKD149 – Perfil HepatoRenal II + EGO

Glucosa, Urea, BUN, Creatinina, BUN/ creatinina, sodio, potasio, colesterol, triglicéridos, Bilirrubina directa, TGO/AST, TGP/ALT, GGT, Fosfatasa alcalina, LDH (Deshidrogenasa láctica), Proteínas, albumina, globulinas, albumina/Globulina. Ayuno 4hrs. tubo rojo o dorado, (cuidar hemolisis y lipemia) mínimo 2ml de sangre + EGO (frasco limpio con tapa de rosca)

GKD150 – Check up 15 II (BH, QS15)

GKD241 – Check up Básico 25 II (BH, QS25)

GKD243 – Check up Básico 35 II (BH, QS35)

GKD175 - Garrapatas 2 + Laboratorio

Anaplasma phagocytophilum, Anaplasma platys, Ehrlichia canis, Dirofilaria immitis, Enfermedad de Lyme. Urea, BUN, Creatinina, BUN / Creatinina, Bilirrubina total, Bilirrubina directa, Bilirrubina indirecta, TGO/AST, TGP/ALT, y Bh. Tubo Ro y Tubo Morado

GKD177 - Garrapatas inmunotransferencia

Anaplasma phagocytophilum, Anaplasma platys, Ehrlichia canis, Dirofilaria immitis (gusano del corazon), Enfermedad de Lyme. Tubo Rojo y Tubo Morado

GKD141 - Perfil Renal 3

Ayuno 4 hrs. Tubo rojo

GKD247 - Perfil Completo 1 - QS15, BH, EGO y Copro

Ayuno 4 hrs. Tubo rojo, Tubo Morado, 2ml Orina y 2gr Heces.

GKD248 - Perfil Completo 2 - QS25, BH, EGO y Copro

Ayuno 4 hrs. Tubo rojo, Tubo Morado, 2ml Orina y 2gr Heces.

GKD249 - Perfil Completo 3 - QS35, BH, EGO y Copro

Ayuno 4 hrs. Tubo rojo, Tubo Morado, 2ml Orina y 2gr Heces.

GKD018 - Gestación Inmunológica (ELISA)

Gestación Inmunológica - Perros y gatos 28 días post monta, Équidos 45 días post monta, ovinos y caprinos 29 días post monta, Bovinos 35 días post monta. Proteína recombinante, no progesterona. Tubo rojo o amarillo

GKD021 - Insulina- ELISA

No requiere ayuno. Tubo rojo

GKD022 - Cortisol - ELISA

No requiere ayuno. Tubo rojo

GKD024 - Inmunoensayo de la enzima Tiroides (TSH)

Ayuno 4 Hrs. Tubo rojo o dorado

GKD025 - Inmunoensayo de la enzima Triyodotironina Total (T3 Total)

Ayuno 4 Hrs. Tubo rojo o dorado

GKD026 - Inmunoensayo de la enzima Tiroxina Total (T4 Total)

Ayuno 4 Hrs. Tubo rojo o dorado

GKD042 - Perfil Tiroideo 4

Ayuno 4 hrs. THS, T3 Total, T4 Total y T4 Libre Tubo rojo o dorado

GKD030 - Hormona Luteinizante (LH) - ELISA

Ayuno 4 Hrs. Tubo rojo o dorado

GKD031 – Hormona Estimulante del Folículo (FSH) – ELISA

Ayuno 4 Hrs. Tubo rojo o dorado

GKD032 – Prolactina (PL) – ELISA

Ayuno 4 Hrs. Tubo rojo o dorado

GKD040 – Testosterona ELISA

No requiere ayuno. Tubo rojo o dorado

GKD139 – Progesterona específica (Yeguas) ELISA

No requiere ayuno. Tubo rojo

GKD147 – Progesterona específica (Canina) ELISA

Ayuno 4 hrs. Tubo rojo y frasco estéril orina

GKD152 – TSH, T3 y T4 total

GKD180 Relaxina (indicador del estado de gestación)

Tubo Rojo - Detecta gestación a los días de concenpción

Marcadores Gastrointestinales

GKD023 – Péptido – C – ELISA

No requiere ayuno. Tubo rojo

Marcadores Alergias

GKD033 - Inmunoglobulina A

No requiere ayuno. Tubo rojo o dorado

GKD034 - Inmunoglobulina M

No requiere ayuno. Tubo rojo o dorado

GKD035 - Inmunoglobulina G

No requiere ayuno. Tubo rojo o dorado

GKD036 - Inmunoglobulina E

No requiere ayuno. Tubo rojo o dorado

Marcadores Oncológicos

GKD044 - Antígeno Carcinoembrionario (ACE)

Separar lo más pronto posible a la formación del coagulo en caso de ser suero, en caso de ser plasma refrigerar y traer lo más pronto posible al laboratorio Tubo rojo o dorado

GKD212 - Antígeno CA-126 canino y felino

Ayuno 4 horas. Tubo rojo o dorado

GKD213 - Antígeno Prostático canino

Ayuno 4 horas. Tubo rojo o dorado

GKD214 - Antígeno CA19-9 canino

Ayuno 8 horas. Tubo rojo o dorado

GKD0215 - Antígeno CA15-3 canino

Ayuno 8 horas. Tubo rojo o dorado

GKD216 - Antígeno Alfafetoproteína

Ayuno 8 horas. Tubo rojo o dorado

GKD173 - Cromogranina A

Ayuno 4 horas. Tubo rojo o dorado

Marcadores Cardiacos

GKD302 – Mioglobina canina o felina

Ayuno 4 horas. Tubo rojo o dorado

GKD303 – Creatina Fosfatasa (CPK) canina o felina

Ayuno 4 horas. Tubo rojo o dorado

GKD184 – Creatinina Quinasa Fracción MB (CK-MB) canina o felina

Ayuno 4 horas. Tubo rojo o dorado

GKD304 – Troponina cardiaca I canina

Ayuno 4 horas. Tubo rojo o dorado

GKD167 – Troponina T

Ayuno 4 horas. Tubo rojo o dorado

GKD350 – Detección NT-proBNP (Canino/Felino) por ELISA

Ayuno 4 horas. Tubo rojo o dorado

GKD046 – Rabia (IgG)*

No requiere ayuno. Tubo rojo o dorado, o Saliva

GKD047 – Virus Distemper Canino Ag (Moquillo)

No requiere ayuno. Tubo rojo o dorado

GKD048 – Parvovirus canino Ag

No requiere ayuno. Tubo rojo o dorado

GKD049 – Coronavirus canino Ag

No requiere ayuno. Tubo rojo o dorado, o heces 20 grs.

GKD050 – Parvovirus/Coronavirus Canino

No requiere ayuno. Tubo rojo o dorado, o heces 20 grs.

GKD051 – Rotavirus canino Ag

No requiere ayuno. Tubo rojo o dorado

GKD053 – Influenza canina Ag

No requiere ayuno. Tubo rojo o dorado.

GKD136 – *Leptospira* spp. IgM

No requiere ayuno. Tubo rojo

GKD244 – *Leptospira* spp. IgG

No requiere ayuno. Tubo rojo



GKD062 – Peritonitis Infecciosa felina Ag

No requiere ayuno. Tubo rojo o dorado.

GKD064 – Inmunodeficiencia felina Ag

No requiere ayuno. Tubo rojo o dorado.

GKD065 – Leucemia felina Ag

No requiere ayuno. Tubo rojo o dorado.

GKD068 – *Toxoplasma gondii* IgG

No requiere ayuno. Tubo rojo o dorado.

GKD179 – Calicivirus felino (CVF)

Tubo Rojo

GKD054 – Coronavirus felino Ag

No requiere ayuno. Tubo rojo o dorado



GKD169 – Ac. Anti-*Brucella* por Rosa de Bengala*

Diagnóstico, no para hatu libre.

GKD336 – Anemia Infecciosa Equina – Prueba Coggins Informativa

Tubo Rojo y/o Dorado 10 ml

GKD338 – Diarrea Viral Bovina (DVB)

Tubo Rojo y/o Dorado 5 ml o muesca de oreja

GKD037 – *Brucella ovis*

No requiere ayuno. Tubo rojo o dorado

GKD038 – *Brucella melitensis*

No requiere ayuno. Tubo rojo o dorado

GKD039 – *Mycoplasma agalactiae*

No requiere ayuno. Tubo rojo o dorado





**Detección de Enfermedades
Infecciosas – Biología
Molecular
(PCR punto final y PCR tiempo real)**

PERROS

GKD093 - Virus Distemper Canino *

No requiere ayuno. Tubo morado

GKD094 - Parvovirus canino*

No requiere ayuno. Tubo morado y/o heces.

GKD095 - Coronavirus canino*

No requiere ayuno. Tubo morado y/o heces.

GKD076 - Herpes virus 1

No requiere ayuno. Tubo rojo o dorado,

GKD077 - Herpes virus 2

No requiere ayuno. Tubo morado

GKD079 - *Babesia* spp.

No requiere ayuno. Tubo morado

GKD085 - *Ehrlichia canis*

No requiere ayuno. Tubo morado

GKD086 - *Borrelia burgdorferi*

No requiere ayuno. Tubo morado

GKD087 - *Bartonella* spp

No requiere ayuno. Tubo morado

GKD088 - *Bartonella quintana*

No requiere ayuno. Tubo

GKD308 - *Hepatozoon canis*

Tubo Morado

GKD069 - *Chlamydia abortus*

No requiere ayuno. Tubo morado



PERROS

GKD089 – *Bartonella henselae*
No requiere ayuno. Tubo morado

GKD090 – *Rickettsia spp*
No requiere ayuno. Tubo morado

GKD229 – *Leishmania spp*
No requiere ayuno. Tubo morado

GKD305 – *Leishmania mexicana/ donovani/ brazilensis* No requiere ayuno. Tubo morado

GKD091 – *Tripanosoma cruzi*
No requiere ayuno. Tubo morado o tejido

GKD146 – *Brucella canis*
No requiere ayuno. Tubo morado o tejido

GKD151 – *Campylobacter*
Tubo Morado o heces

GKD154 – *Entamoeba spp*
Tubo Morado o heces

GKD157 – *Anaplasma spp*
Tubo Morado

GKD178 – *Dirofilaria immitis* (gusano del corazon)
Tubo Morado

GKD137 – *Leptospira spp.*
No requiere ayuno. Tubo morado



BIOTECNOLOGÍA MOLECULAR

PERROS

GKD245 - *Hepatitis canina CAV-1 (Adenovirus 1)**

No requiere ayuno. Tubo morado

GKD246 - *Mycoplasma canis*

No requiere ayuno. Tubo morado

GKD257 - *Bordetella bronchiseptica*

No requiere ayuno. Tubo morado

GKD270 - *Hepatitis canina (Adenovirus 2)**

No requiere ayuno. Tubo morado

GKD271 - *Neospora caninum*

No requiere ayuno. Tubo morado, MF

GKD272 - Mutación del gen *MDR1* en perros*

Si un perro con esta mutación toma una dosis de estos medicamentos, puede sufrir trastornos del sistema nervioso central, ya que superan la barrera hematoencefálica. Los medicamentos son: lactona macrocíclica (preparados de ivermectina, como doramectina o selamectina) y loperamida, citostáticos, opioides, glucósidos cardíacos, antibióticos, antieméticos y antiepilépticos. No requiere ayuno. Tubo morado.



GATOS

GKD067 – *Toxoplasma gondii*

No requiere ayuno. Tubo morado o heces.

GKD096 – Panleucopenia felina *

No requiere ayuno. Tubo morado

GKD097 – Peritonitis Infecciosa felina

No requiere ayuno. Tubo morado y/o líquido abdominal.

GKD098 – Coronavirus felino *

No requiere ayuno. Tubo morado

GKD099 – Inmunodeficiencia felina *

No requiere ayuno. Tubo morado

GKD100 – Leucemia felina*

No requiere ayuno. Tubo morado

GKD181 – Calicivirus felino (CVF)*

Tubo Morado o tejido

GKD075 – *Salmonella spp.*

No requiere ayuno. Tubo morado

GKD069 – *Chlamydia abortus*

No requiere ayuno. Tubo morado

GKD309 – *Hepatozoon felis*

No requiere ayuno. Tubo morado

GKD310 – *Mycoplasma hemotropicum*

No requiere ayuno. Tubo morado

GKD273 – *Mycoplasma haemofelis*

No requiere ayuno. Tubo morado

GKD348 – Leucemia felina (ADN proviral)*

No requiere ayuno. Tubo morado

AVES

GKD168 – Sexado de Aves

Tubo Morado o plumón

GKD306 – *Plasmodium spp.*

Tubo Morado o plumon

GKD274 – *Haemoproteus spp.*

Tubo Morado o plumon

GKD284 – *Aspergillus spp.*

Tubo Morado, plumón
exudado

GKD287 – *Chlamydia spp.*

Tubo Morado, exudado

GKD289 – *Circovirus aviar**

Tubo Morado, exudado

GKD293 – *Poliomavirus*

Tubo Morado, MF

GKD294 – Enfermedad de Pacheco (*Herpesvirus Pacheco*)

Tubo Morado, exudado, MF

GKD295 – *Mycobacterium avium*

Tubo Morado, exudado, MF



EXÓTICOS

GKD296 – Distemper en hurón*

Tubo Morado o plumón

GKD297 – Coronavirus (Peritonitis Infecciosa del Hurón)*

Tubo Morado , MF

GKD298 – Enfermedad de aleutiana Hurón (Parvovirus)*

Tubo Morado , exudado, MF

GKD311 – Neumonía fúngica en hurón (*Blastomyces dermatitidis* y *Coccidioides immitis*) Tubo Morado , exudado

GKD312 – Herpes Virus tortuga

Tubo Morado , exudado

GKD313 – Enfermedad ulcerativa cutánea del caparazón (*Citrobacter freundii*)

Tubo Morado , tejido

GKD314 – Neumonía por *Mycoplasma agassizii* y *M. testudineum* en tortugas

Tubo Morado , exudado



BOVINOS

GKD151 - *Campylobacter*

Tubo Morado o heces

GKD155 - *Adenovirus* (Bovino) PCR

Tubo Morado o tejido

GKD157 - *Anaplasma* spp PCR

Tubo Morado

GKD137 - *Leptospira* spp. (PCR)

No requiere ayuno. Tubo morado

GKD307 - Diarrea Viral Bovina (DVB)

No requiere ayuno. Tubo morado

GKD075 - *Salmonella* spp.

No requiere ayuno. Tubo morado

GKD171 - *Brucella* spp.

Tubo Morado

GKD077 - Herpes virus 2

No requiere ayuno. Tubo morado

GKD078 - Herpes virus 3

No requiere ayuno. Tubo morado

GKD079 - *Babesia* spp.

No requiere ayuno. Tubo morado

GKD080 - *Babesia bovis*

No requiere ayuno. Tubo morado

GKD081 - *Babesia bigemina*

No requiere ayuno. Tubo morado



EQUINOS

GKD082 – *Babesia microti*

No requiere ayuno. Tubo morado

GKD083 – *Anaplasma marginale*

No requiere ayuno. Tubo morado

GKD084 – *Anaplasma platys*

No requiere ayuno. Tubo morado

GKD070 – *Rhodococcus equi*

No requiere ayuno. Tubo morado

GKD071 – Artritis Viral Equina

No requiere ayuno. Tubo morado

GKD072 – Rotavirus Grupo A

No requiere ayuno. Tubo morado

GKD073 – Rotavirus Grupo P

No requiere ayuno. Tubo morado

GKD074 – *Streptococcus* equino

No requiere ayuno. Tubo morado

GKD075 – *Salmonella* spp.

No requiere ayuno. Tubo morado

GKD076 – Herpes virus 1

No requiere ayuno. Tubo rojo o dorado,

GKD077 – Herpes virus 2

No requiere ayuno. Tubo morado

GKD078 – Herpes virus 3

No requiere ayuno. Tubo morado

GKD079 – *Babesia* spp.

No requiere ayuno. Tubo morado

Banco de Sangre*

GKD315- Concentrado de Eritrocitos 240ml.

GKD316 - Concentrado de Eritrocitos 120ml.

GKD318 - Plasma Fresco Congelado 250 ml.

GKD319 - Plasma Fresco Congelado por 120ml.

GKD321 - Sangre entera para caninos por 150 ml.

GKD322 - Sangre entera para caninos por 80 ml.

GKD323 - Sangre entera para felinos por 50 ml.

*Los hemocomponentes no tienen costo, lo que tiene costo son los procesos para hacerla segura y de calidad. Insumos y costos sujetos a disponibilidad.

Caninos: Libre de *Ehrlichia* spp., *Anaplasma* spp., *Mycobacterium* spp., y *Dirofilaria* spp.

Felinos libre de Leucemia, Inmunodeficiencia, Calicivirus y *Mycoplasma haemofelis*.

La sangre de perros y gatos está tipificada en perros: DEA 1+y DEA1 -; en gatos A, B, y AB.



PAQUETES

GKD342 Oftalmológicos en Felinos
Mycoplasma haemofelis / Herpes Virus
Felino 1 / *Chlamydia felis*

GKD343 Diarreas en Felinos
Mycoplasma haemofelis / Herpes Virus
Felino 1 / *Chlamydia felis* / Calicivirus



PRÓXIMAMENTE

Detección de Enfermedades Hereditarias en Perros (Retinopatías), y Gatos (Detección de Enfermedad Renal Aguda y Crónica); además, Resistencia Antimicrobianos, detección de Color (Caretos) en Equinos.



Producimos hemoderivados seguros y de calidad, siguiendo procedimientos que cumplen con las normas y requisitos del Bancos de Sangre de Medicina Humana ISO-9001.



Banco de
Sangre
Veterinario
GoKaDi

HEMOCOMPONENTES DISPONIBLES

Concentrado de eritrocitos

Concentrado de Eritrocitos por 240 ml aproximadamente, unidad completa.

Concentrado de Eritrocitos por 120 ml aproximadamente, media unidad.

Plasma fresco congelado

Plasma Fresco Congelado por 250ml aproximadamente, unidad completa.

Plasma Fresco Congelado por 120ml aproximadamente, media unidad.

Sangre entera almacenada y tipificada

Sangre entera para caninos por 225 ml

Sangre entera para caninos por 150 ml

Sangre entera para caninos por 80 ml

Sangre entera para felinos por 50 ml

A todas nuestras unidades se les realiza tipificación sanguínea, prueba de compatibilidad mayor y menor. Pruebas moleculares para detectar ehrlichia, anaplasma, babesia, y dirofilaria en el caso de perros; leucemia felina, e inmunodeficiencia felina en caso de gatos.





775-100-7713
 775-488-3090
www.gokadi.com

UBICACIÓN:
TULANCINGO
Lázaro Cárdenas 128. Fracc. La Herradura.
Tulancingo, Hidalgo. C.P 43696

SUC. PACHUCA
Blvd. Nuevo Hidalgo 198-A. Valle Dorado. Pachuca,
Hidalgo. C.P. 42183.

SUC. HUACHINANGO
Av. de los Técnicos, Petrolera II. Secc. 39.
Huauchinango, Puebla.

SUC. MAZATLÁN
Ferrusquilla 186-A. Palos Prietos. Mazatlán, Sinaloa.
C.P. 82010. Tel. 669 264 4779

Horario
Lunes a Viernes de 09:00 a 19:00 hrs.
Sábados: 10:00 a 16:00 hrs.

Precios sujeto a cambio sin previo aviso y a
disponibilidad en inventario

