



FIRE FITTINGS DEPOT



SISTEMAS CONTRA INCENDIOS

CATÁLOGO



EDICION
2020





FIREDEPOT MÉXICO

**“TODO EN CONEXIÓN PARA SISTEMAS
CONTRA INCENDIO”**

CONTACTO

Cotizaciones@firedepot.info
Whatsapp 444 3328559
<https://firedepot.info/>

SOMOS una empresa Mexicana con más de 10 años de experiencia en el ramo de sistemas contra incendios, estamos comprometidos con la calidad en el servicio y ocupados en satisfacer las necesidades de nuestros clientes.

Importamos la conexión, tubería y válvulas de ASIA lo que nos da la oportunidad de ofertar el mejor precio del mercado directo para ti instalador o distribuidor... aunado a esto también somos distribuidores de grandes marcas de materiales de sistemas contra incendio ofreciendo a usted el portafolios de productos más amplio del mercado. Es por eso que podrá encontrar todos los componentes para su sistema contra incendio de una manera INTEGRAL y en un solo sitio.

Brindamos el servicio con la respuesta más rápida del mercado en cotizaciones de proyectos para licitar por grande que este sea.

Misión:

Ser la mejor opción en servicio y precio de cada empresa que necesite material contra incendio en toda la República Mexicana y latino américa.

Visión:

Ser líderes en la importación de productos contra incendio, teniendo siempre entrega inmediata de cada producto y en todas las medidas disponibles.

Valores:

COMPROMISO, RESPONSABILIDAD, RESPETO, PASIÓN, LEALTAD, HONESTIDAD E INTEGRIDAD.



COTIZACIONES@FIREDEPOT.INFO



[HTTPS://FIREDEPOT.INFO/](https://firedepot.info/)



444 332 85 59



TODO EN CONEXIÓN PARA SCI

TUBERÍA DE ACERO

SISTEMAS CONTRA INCENDIO Y CONDUCCIÓN



TUBO RANURADO



Cédula 10

TUBO SOLDABLE



Cédula 40

TUBO ROSCADO



Cédula 40

FABRICACIÓN

OD NOMINAL

- Cédula 10: De 1" hasta 10".
- Cédula 40: De 1" hasta 3 1/2".

TERMINADO ANTICORROSIVO

- Galvanizado en caliente
- Recubrimiento en polvo
- Pintura

EXTREMO

- Ranurado
- Soldable
- Roscado



Somos una empresa fabricante de tubería de acero al carbón para la conducción de fluidos y gases. Algunas de nuestras aplicaciones son tuberías de agua, agua caliente, gas y uso sanitario, Contamos con la Certificación **FM** y aprobación de **UL** en nuestras cédulas de 10 y 40, lo que nos permite ofrecer tubería de alta calidad para sistemas contra incendio.

ESPECIFICACIONES

Nuestros productos cumplen o exceden la norma ASTM A795, tipo E, grado A ó B.

CÉDULA 10



Diámetro Nominal (inch)	Diámetro Exterior (mm)	Espesor (mm)	Peso nominal con extremos lisos (kg/m)	Prueba de presión (PSI)
3/4"	26.7	2.11	1.28	700
1"	33.4	2.77	2.09	700
1 1/4"	42.2	2.77	2.69	1000
1 1/2"	48.3	2.77	3.11	1000
2"	60.3	2.77	3.93	1000
2 1/2"	73.0	3.05	5.26	1000
3"	88.9	3.05	6.46	1000
4"	114.3	3.05	8.37	1200
5"	141.3	3.40	11.58	1200
6"	168.3	3.40	13.85	1000
8"	219.1	4.78	25.26	800

CÉDULA 40



Diámetro Nominal (inch)	Diámetro Exterior (mm)	Espesor (mm)	Peso nominal con extremos lisos (kg/m)	Prueba de presión (PSI)
1/2"	21.3	2.77	1.27	700
3/4"	26.7	2.87	1.69	700
1"	33.4	3.38	2.50	700
1 1/4"	42.2	3.56	3.39	1300
1 1/2"	48.3	3.68	4.05	1300
2"	60.3	3.91	5.44	2500
2 1/2"	73.0	5.16	8.63	2500
3"	88.9	5.49	11.29	1500
4"	114.3	6.02	16.07	2210
5"	141.3	6.55	21.77	1950
6"	168.3	7.11	28.26	1780
8"	219.1	8.18	42.55	1570

*En el caso de que la tubería con acabado de pintura sea para uso en exteriores, es indispensable la aplicación de un sellador. Para mayor información, favor de contactarnos.

SUBMITTAL INFORMATION

Project:	Contractor:	Date:
Engineer:	Specification Reference:	System Type:
Locations:	Comments:	

RED

BLACK

GALVANIZED



®
FIRE
FITTINGS
DEPOT

CONEXIONES RANURADAS

SISTEMAS CONTRA INCENDIOS



CONEXION RANURADA

COPELE RÍGIDO RANURADO



- Material: Hierro dúctil
- Presión máx.: 300 psi
- Terminado: Rojo Bermellón
- Medidas: 1-1/4 hasta 12"



LEIDE

COPELE FLEXIBLE RANURADO



- Material: Hierro dúctil
- Presión máx.: 300 psi
- Terminado: Rojo Bermellón
- Medidas: 1-1/4 hasta 12"



LEIDE

COPELE REDUCIDO RANURADO



- Material: Hierro dúctil
- Presión máx.: 300 psi
- Terminado: Rojo Bermellón
- Medidas: 1-1/4 hasta 12"



LEIDE

CODO RANURADO 90°



- Material: Hierro dúctil
- Presión máx.: 300 psi
- Terminado: Rojo Bermellón
- Medidas: 1-1/4 hasta 12"



LEIDE

TEE RANURADO



- Material: Hierro dúctil
- Presión máx.: 300 psi
- Terminado: Rojo Bermellón
- Medidas: 1-1/4 hasta 12"



LEIDE

CODO RANURADO 45°



- Material: Hierro dúctil
- Presión máx.: 300 psi
- Terminado: Rojo Bermellón
- Medidas: 1-1/4 hasta 12"



LEIDE

BRIDA RANURADO



- Material: Hierro dúctil
- Presión máx.: 250 psi
- Terminado: Rojo Bermellón
- Medidas: 1-1/4 hasta 12"



LEIDE

TAPÓN FINAL



- Material: Hierro dúctil
- Presión máx.: 300 psi
- Terminado: Rojo Bermellón
- Medidas: 1-1/4 hasta 12"



LEIDE

CONEXION RANURADA

REDUCCION CONCÉNTRICO RANURADO



- Material: Hierro dúctil
- Presión máx.: 300 psi
- Terminado: Rojo Bermellón



LEIDE

OUTLET TEE ROSCADO (STRAP)



- Material: Hierro dúctil
- Presión máx.: 300 psi
- Terminado: Rojo Bermellón



LEIDE

TEE MECÁNICA ROSCADO



- Material: Hierro dúctil
- Presión máx.: 300 psi
- Terminado: Rojo Bermellón



LEIDE

TEE MECÁNICA RANURADO



- Material: Hierro dúctil
- Presión máx.: 300 psi
- Terminado: Rojo Bermellón



LEIDE

CRUZ RANURADO



- Material: Hierro dúctil
- Presión máx.: 300 psi
- Terminado: Rojo Bermellón



LEIDE

COPLÉ HDPE



- Material: Hierro dúctil
- Terminado: Rojo Bermellón

LEIDE



®
FIRE
FITTINGS
DEPOT

VÁLVULAS

SISTEMAS CONTRA INCENDIOS



Válvulas de Seccionamiento

VÁLVULA COMPUERTA OS&Y BRIDADO



- Vástago Saliente
- Material: Hierro dúctil
- Presión máx.: 300 psi
- Terminado: Rojo Bermellón
- Modelo: XZ41X



VÁLVULA COMPUERTA OS&Y RANURADO



- Material: Hierro dúctil
- Presión máx.: 300 psi
- Terminado: Rojo Bermellón
- Modelo: XZ81X



VÁLVULA COMPUERTA PLATO NRS BRIDADO



- Para poste indicador
- Material: Hierro dúctil
- Presión máx.: 300 psi
- Terminado: Rojo Bermellón
- Modelo: Z45XC-2



VÁLVULA MARIPOSA T-SWITCH RANURADO



- Switch supervisor
- Material: Hierro dúctil
- Presión máx.: 300 psi
- Terminado: Rojo Bermellón
- Modelo: XD381X



VÁLVULA COMPUERTA PLATO NRS MJ



- Para poste indicador
- Material: Hierro dúctil
- Presión máx.: 300 psi
- Terminado: Rojo Bermellón
- Modelo: Z35XC-2



VÁLVULA SWING CHECK BRIDADO



- Material: Hierro dúctil
- Presión máx.: 300 psi
- Terminado: Rojo Bermellón
- Modelo: H44X2



Válvulas de Alarma

VÁLVULA SWING CHECK RANURADO



- Material: Hierro dúctil
- Presión máx.: 300 psi
- Terminado: Rojo Bermellón
- Modelo: H84X



SHOTGUT RISER TRIM KIT



- Material: Hierro dúctil
- Presión máx.: 200 psi
- Terminado: Rojo Bermellón



VÁLVULA CHECK ALARMA RANURADO



- Material: Hierro dúctil
- Presión máx.: 300 psi
- Terminado: Rojo Bermellón
- Modelo: H-2



TRIM PARA VÁLVULA ALARMA



- Presión máx.: 300 psi
- Posición: Vertical
- No incluye válvulas.



MOTOR HIDRÁULICO GONG



- Material: Carcasa de Aluminio
- Presión máx.: 175 psi
- Terminado: Rojo Bermellón
- Modelo: WM



NYC-DOB MEA 326-91-M



CÁMARA DE RETARDO



- Material: Hierro dúctil
- Presión Máx.: 175 psi
- Capacidad: 1 Galón (3.785 litros)



POSTES INDICADORES E HIDRANTES

COMMERCIAL RISER MANIFOLD



- **Material:** Cuerpo de Acero
- **Presión máx.:** 300 psi
- **Terminado:** Rojo Bermellón



LANSDALE
INTERNATIONAL

HIDRANTE BARRIL SECO



- **6" SAL** 4" X 2 1/2" X 2 1/2"
- **Material:** Hierro Dúctil
- **Presión máx.:** 250 psi
- **Unión:** Mechanical Joint
- **Modelo:** F0733-250-MJ



MECH

POSTE INDICADOR VERTICAL AJUSTABLE



- **Material:** Hierro Dúctil
- **Terminado:** Rojo Bermellón
- **Ajustable:** De 4" a 12"
- **Modelo:** IP



MECH

POSTE INDICADOR HORIZONTAL DE PARED



- **Material:** Hierro Dúctil
- **Terminado:** Rojo Bermellón
- **Ajustable:** De 4" a 12"
- **Modelo:** WP



MECH

VÁLVULA TEST & DREN



- **Material:** Bronce
- **Presión máx.:** 300 psi
- **Salida inferior:** 1/4"



LANSDALE
INTERNATIONAL

DETECTOR DE FLUJO



- **Presión máx.:** 450 psi
- **Temperatura:** 32-154.4 °F
- **Rango de Flujo:** 4-10 GPM
- **Terminado:** Rojo Bermellón



POTTER
The Symbol of Protection

HIDRANTES Y TOMAS

TOMA SIAMESA



- Incluye: Plato, Tapones y Cadena
- Material: Bronce
- Terminado: Cromo



TOMA HIDRANTE MURO



- Incluye: Plato, Tapones y Cadena
- Material: Bronce



RACK DE MANGUERA



- Presión máx.: 250 psi
- Incluye Todos los accesorios
- Medida: 1-1/2" X 30 M



RACK DE MANGUERA



- Presión máx.: 250 psi
- Incluye Todos los accesorios
- Medida: 1-1/2" X 30 M



GABINETE P/ MANGUERA IMPORTADO



GABINETE NACIONAL



FILTROS, VÁLVULAS BRONCE y MANÓMETROS

FILTRO YEE BRIDADO



- **Material:** Hierro dúctil
- **Presión máx.:** 300 psi
- **Temperatura:** 10 a 200°C
- **Terminado:** Rojo Bermellón
- **Medidas:** 2" - 8"



FILTRO YEE RANURADO



- **Material:** Hierro dúctil
- **Presión máx.:** 300 psi
- **Temperatura:** 0 a 100°C
- **Terminado:** Rojo Bermellón
- **Medidas:** 2" - 8"



VÁLVULA COMPUERTA OS&Y BCE ROSCADO



- **Material:** Bronce
- **Contiene plomo**
- **Medidas:** 1" - 2"



VÁLVULA BOLA ROSCADO



- **Material:** Bronce
- **Presión máx.:** 600 psi
- **Medidas:** 1/2" - 2"



MANÓMETRO SECO



- **Material:** Acero Inoxidable
- **Carátula:** 3 1/2"
- **Rango:** 0 a 300 psi
- **Medida:** 3" X 1/4" NPT



MANÓMETRO SECO



- **Material:** Plástico
- **Carátula:** 3 1/2"
- **Rango:** 0 a 300 psi
- **Medida:** 3" X 1/4" NPT





**FIRE
FITTINGS
DEPOT**

ROCIADORES

SISTEMAS CONTRA INCENDIOS



ROCIADORES Y BOQUILLAS

MANGUERA FLEXIBLE PARA ROCIADOR



- Material: Acero inoxidable
- Presión máx.: 200 psi
- Temperatura máx.: 107°C
- Incluye: Bracket



BOQUILLA PULVERIZADORA



- Acabado: Bronce y Niquel
- Angulo: 125°, 140°, 160°, 180°
- Medida: 1/2" rosca NPT
- Factor: 1.2 hasta 7.2



ROCIADOR UPRIGHT



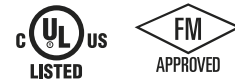
- Acabado: Bronce, cromado, blanco
- Factor K: 5.6, 8.0, 11.2, 17.8
- Medidas: 1/2", 3/4", 1" rosca NPT
- Respuesta: Estándar y Rápida
- Temperatura: 155°F hasta 286°



ROCIADOR PENDENT



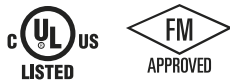
- Acabado: Bronce, cromado, blanco
- Factor K: 5.6, 8.0, 11.2, 17.8
- Medidas: 1/2", 3/4", 1" rosca NPT
- Respuesta: Estándar y Rápida
- Temperatura: 155°F hasta 286°



ROCIADOR TIPO ESFR P/ ALMACEN



- Acabado: Bronce
- Factor K: 14, 17.8, 22.4, 25.2
- Medidas: 3/4", 1" rosca NPT
- Respuesta: Rápida
- Temperatura: 165°F y 205°



ROCIADOR SIDEWALL (LATERAL)



- Acabado: Bronce
- Factor K: 5.6
- Medidas: 1/2" rosca NPT
- Respuesta: Estándar
- Temperatura: 155° hasta 286



CHAPETON P/ROCIADOR



- Acabado: Bronce, cromado, blanco
- Factor N/A
- Medidas: 1/2", 3/4"
- Ajustable
- Empotrable



GABINETE P/ROCIADOR



Capacidad 6 y 12 pz
Acabado rojo





®
FIRE
FITTINGS
DEPOT

CONEXIÓN A RED EXTERIOR

SISTEMAS CONTRA INCENDIOS



CONEXION MJ

SGRIP PVC SERIE 4000 G2



- **Aplicación:** Unión de accesorios MJ a PVC C900 (con sujeción a tubo)
- **Material:** Hierro Dúctil
- **Acabado:** Pintura epóxica roja
- **Presión de trabajo:** 235 psi
- **Marca:** StarPipe



GLAND PACK



- **Aplicación:** Unión de accesorios MJ a PVC C900
- **Material:** Hierro Dúctil
Acabado: Pintura epóxica negra
- **Presión de trabajo:** 350 psi Incluye: Gland, Empaque, tornillos y tuercas.
- **Marca:** StarPipe



PVC RESTRAINERS SERIE 1100 C



- **Aplicación:** Unión de tubo con tubo PVC C900
- **Material:** Hierro Dúctil
- **Acabado:** Pintura epóxica negra
- **Presión de trabajo:** 150 psi
- **Marca:** StarPipe



ADAPTER FLANGE SERIE 200



- **Aplicación:** Unión en tubo hierro dúctil a brida
- **Material:** Hierro Dúctil
- **Acabado:** Pintura epóxica roja
- **Presión de trabajo:** 200 psi
Marca: StarPipe



CODO DÚCTIL 90° MJ



- **Material:** Hierro Dúctil
- **Acabado:** Pintura epóxica negra
- **Presión de trabajo:** 350 psi
- **Marca:** StarPipe



CODO DÚCTIL 45° MJ



- **Material:** Hierro Dúctil
- **Acabado:** Pintura epóxica negra
- **Presión de trabajo:** 350 psi
- **Marca:** StarPipe



CONEXION MJ

CODO DÚCTIL 22° MJ



- **Material:** Hierro Dúctil
- **Acabado:** Pintura epóxica negra
- **Presión de trabajo:** 350 psi
- **Marca:** StarPipe



CODO DÚCTIL 90° MJ X BRIDA



- **Material:** Hierro Dúctil
- **Acabado:** Pintura epóxica negra
- **Presión de trabajo:** 350 psi
- **Marca:** StarPipe



CODO DÚCTIL 45° MJ X BRIDA



- **Material:** Hierro Dúctil
- **Acabado:** Pintura epóxica negra
- **Presión de trabajo:** 350 psi
- **Marca:** StarPipe



TEE DÚCTIL MJ



- **Material:** Hierro Dúctil
- **Acabado:** Pintura epóxica negra
- **Presión de trabajo:** 350 psi
- **Marca:** StarPipe



REDUCCIÓN DÚCTIL MJ



- **Material:** Hierro Dúctil
- **Acabado:** Pintura epóxica negra
- **Presión de trabajo:** 350 psi
- **Marca:** StarPipe



ADAPTADOR DÚCTIL MJ X BRIDA



- **Material:** Hierro Dúctil
- **Acabado:** Pintura epóxica negra
- **Presión de trabajo:** 350 psi
- **Marca:** StarPipe



CONEXION MJ

TAPÓN DÚCTIL MJ



- **Material:** Hierro Dúctil
- **Acabado:** Pintura epóxica negra
- **Presión de trabajo:** 350 psi
- **Marca:** StarPipe



CARRETE LARGO MJ



- **Material:** Hierro Dúctil
- **Acabado:** Pintura epóxica negra
- **Presión de trabajo:** 350 psi
- **Marca:** StarPipe



CARRETE CORTO MJ



- **Material:** Hierro Dúctil
- **Acabado:** Pintura epóxica negra
- **Presión de trabajo:** 350 psi
- **Marca:** StarPipe



*Todas las figuras disponibles en diámetros de 4" hasta 12"

TUBO PVC C900



RD 14, 6.10MT
Diámetros de 4" a 12"
UL Listed
FM approved





FIRE FITTINGS DEPOT

CPVC

SISTEMAS CONTRA INCENDIOS



CPVC FLAMEGUARD FIRE PROTECTION SPEARS UL FM

TUBO CPVC FLAMEGUARD®



- Extremos Planos
- Longitud: 15 ft. (4.57 m)
- Marca: Spears



TEE CPVC FLAMEGUARD®



- Socket x Socket x Socket
- Marca: Spears



CODO 90° CPVC FLAMEGUARD®



- Socket x Socket x Socket
- Marca: Spears



CODO 45° CPVC FLAMEGUARD®



- Socket x Socket x Socket
- Marca: Spears



COPE CPVC FLAMEGUARD®



- Socket x Socket x Socket
- Marca: Spears



TAPA CPVC FLAMEGUARD®



- Socket
- Marca: Spears



CRUZ CPVC FLAMEGUARD®



- Socket x Socket x Socket x Socket
- Marca: Spears



BRIDA CEMENTAR CPVC FLAMEGUARD®



- Socket- 4 Bolt Holes- 175 lb.
- Marca: Spears



CPVC FLAMEGUARD FIRE PROTECTION SPEARS UL FM

ADAPTADOR CPVC RANURADO FLAMEGUARD®



- Inserto Bronce
- Grooved Metallic x Socket
- Marca: Spears



ADAPTADOR EXTERIOR CPVC ROSCADO FLAMEGUARD®



- Inserto Bronce
- MIPT x Socket
- Marca: Spears



ADAPTADOR INTERIOR CPVC ROSCADO FLAMEGUARD®



- Inserto Bronce
- Socket x FIPT
- Marca: Spears



CODO ADAPTADOR INTERIOR CPVC ROSCADO FLAMEGUARD®



- Para rociador
- Socket x FIPT
- Marca: Spears



ADAPTADOR PARA ROCIADOR CPVC ROSCA HEMBRA



- Para rociador
- Socket x FIPT
- Marca: Spears



TUERCA UNIÓN CPVC FLAMEGUARD®



- Socket x Socket
- Marca: Spears



FS5 ONE-STEP CEMENT FLAMEGUARD®



- Marca: Spears



REDUCCIÓN BUSHING CEMENTAR CPVC FLAMEGUARD®



- Spigot x Socket
- Marca: Spears





FIRE
FITTINGS
DEPOT



SOPORTERÍA Y FIJACIÓN

SISTEMAS CONTRA INCENDIOS



SOPORTERIA Y FIJACION

SOPORTE PERA



- Modelo: 1200
- Material: Acero al carbono
- Acabado: Pre-Galvanizado
- Tipo: LXRH



SOPORTE UNIVERSAL FIG 980



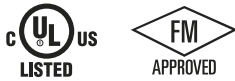
- Modelo: 980
- Material: Acero al carbono
- Acabado: Pre-Galvanizado
- Medida: 1/2", 3/4"



BEAM CLAMP "MORDAZA" WIDE MOUTH



- Modelo: 86
- Material: Abrazadera de hierro dúctil, tornillo de fijación de punta de copa de acero endurecido y contratuerca.
- Acabado: Galvanizado
- Medida: 3/8", 3/4"



SOPORTE UNIVERSAL FIG 910



- Modelo: 910
- Material: Acero al carbono
- Acabado: Pre-Galvanizado
- Medida: 1", 1-1/4"



SOPORTE ABRAZADERA TIPO "U"



- Modelo: "U"
- Material: Acero al carbono
- Acabado: Pre-Galvanizado
- Medida: 1/2" hasta 10"



VARILLA ROSCADA



- Modelo: 505
- Material: Acero al carbono
- Acabado: Electro-Galvanizado



SOPORTE LATERAL P/VARILLA



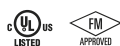
- Modelo: 58
- Material: Acero al carbono
- Acabado: Pre-Galvanizado
- Medida 3/8"



SOPORTE UNIVERSAL



- Modelo: 506
- Material: Acero al carbono
- Acabado: Electro-Galvanizado



SOPORTE CLEVIS



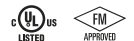
- Modelo: 401
- Material: Acero al carbono
- Acabado: Electro-Galvanizado



SOPORTE FIG 1001



- Modelo: 1001
- Material: Acero al carbono
- Acabado: Electro-Galvanizado





FIRE
FITTINGS
DEPOT



CONEXION ROSCADA

SISTEMAS CONTRA INCENDIOS



CONEXION ROSCADA

CODO 90°



- Modelo: 150 LBS y 300LBS
- Material: Hierro dúctil
- Acabado: Negro
- Medidas: 1/2" a 6"



CODO 45°



- Modelo: 150 LBS y 300LBS
- Material: Hierro dúctil
- Acabado: Negro
- Medidas: 1/2" a 6"



TEE RECTA



- Modelo: 150 LBS y 300LBS
- Material: Hierro dúctil
- Acabado: Negro
- Medidas: 1/2" a 6"



COPLE LISO



- Modelo: 150 LBS y 300LBS
- Material: Hierro dúctil
- Acabado: Negro
- Medidas: 1/2" a 6"



TAPA



- Modelo: 150 LBS y 300LBS
- Material: Hierro dúctil
- Acabado: Negro
- Medidas: 1/2" a 6"



TAPA ROSCA MACHO



- Modelo: 150 LBS y 300LBS
- Material: Hierro dúctil
- Acabado: Negro
- Medidas: 1/2" a 6"



TEE REDUCIDA



- Modelo: 150 LBS y 300LBS
- Material: Hierro dúctil
- Acabado: Negro
- Medidas: Varias



TUERCA UNIÓN



- Modelo: 150 LBS y 300LBS
- Material: Hierro dúctil
- Acabado: Negro
- Medidas: 1/2" a 6"



CRUZ



- Modelo: 150 LBS y 300LBS
- Material: Hierro dúctil
- Acabado: Negro
- Medidas: 1/2" a 6"



Reducción bushing



- Modelo: 150 LBS y 300LBS
- Material: Hierro dúctil
- Acabado: Negro
- Medidas: Varias



Reducción campana



- Modelo: 150 LBS y 300LBS
- Material: Hierro dúctil
- Acabado: Negro
- Medidas: Varias



NIPLES



- Modelo: 150 LBS y 300LBS
- Material: Hierro dúctil
- Acabado: Negro
- Medidas: Varias





FIRE
FITTINGS
DEPOT



TANQUES DE ESPUMA

SISTEMAS CONTRA INCENDIOS



TANQUES DE ESPUMA

TANQUE DE ESPUMA VERTICAL Y HORIZONTAL



Bridado
Incluye TRIM con
manómetro

CONCENTRADOS DE ESPUMA

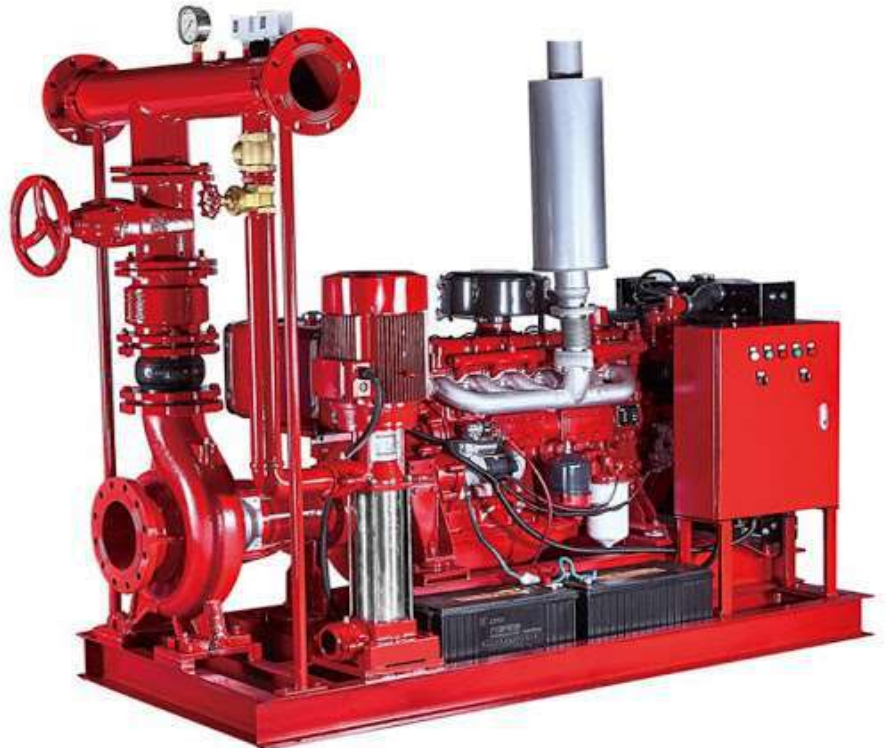




®
FIRE
FITTINGS
DEPOT

BOMBAS

SISTEMAS CONTRA
INCENDIOS



BOMBAS CONTRA INCENDIO

BOMBA TIPO TURBINA



- Modelo: Vertical
- Presión: 75 psi a 387 psi
- Acabado: rojo
- Caudal: 250GPM a 4500GPM



BOMBA VERTICAL CARCAZA BIPARTIDA



- Modelo: Vertical
- Presión: 40psi a 200psi
- Acabado: rojo
- Caudal 250GPM a 2500 GPM



BOMBA HORIZONTAL CARCAZA BIPARTIDA



- Modelo: Vertical
- Presión: 40 psi a 506psi
- Acabado: rojo
- Caudal 250 a 2500GPM



BOMBA JOCKEY SUMERGIBLE



- Modelo: L20P4
- Presión: 0psi a 300 psi
- Acabado: inox
- Caudal: 2.5 a 50GPM



BOMBA END SUCTION (AXIAL)



- Modelo: Vertical
- Presión 40 psi a 225psi
- Acabado: rojo
- Caudal 50GPM a 1500GPM



BOMBA EN LINEA



- Modelo: Vertical
- Presión 40 psi a 160psi
- Acabado: rojo
- Caudal 50GPM a 1500GPM





FIRE
FITTINGS
DEPOT



HERRAMIENTA RIDGID

SISTEMAS CONTRA INCENDIOS



HERRAMIENTA RIDGID

RANURADORA HIDRÁULICA



- Modelo: 918
- Capacidad: 1" hasta 12"
- Tuberías: PVC, Acero y cobre
- Incluye: Rodillos para C10 y C40

TARRAJA ROSCADORA RIDGID



- Modelo: 1224
- Capacidad: 1" hasta 4"
- Tuberías: PVC, Acero y cobre

BISELADORA DE TUBOS PORTÁTIL



- Modelo B500
- Capacidad de tubos de 4" en adelante
- Motor monofásico universal 1/2HP
- Cabeza de corte nominal para acero e inox

PRENSA TRIPOIDE DE ALTA RESISTENCIA



- Capacidad: 1/8" hasta 6"
- Altura 52"
- Patas plegables
- Superficie hierro dúctil,
- mordaza de acero templado

RANURADORA MANUAL DE RODILLO



- Modelo 915
- Capacidad de 2" hasta 12"
- Incluye rodillos de 2" a 6"
- Diseño liviano

RANURADORA COMBINADA DE RODILLO



- Modelo 975
- Capacidad de 2" hasta 12"
- Incluye rodillos de 2" a 6"
- Diseño liviano

RODILLOS PARA RANURAR



- Modelo 92437
- Capacidad de 2" hasta 12"
- Rodillos para tracción y ranura
- Espesor C10 y C40

ROSCADORA ELECTRICA DE MANO



- Cuerpo de aluminio
- Peso 11 kgs
- Capacidad 1/8" a 2"
- Diseño liviano



FIRE
FITTINGS
DEPOT



VÁLVULAS BRONCE

SISTEMAS CONTRA INCENDIOS



VÁLVULAS BRONCE ROSCADAS

VÁLVULA DE 3 VÍAS



- Modelo: 00220
- Maneral suave
- Medida
- 1/4" ideal para manómetros
- Roscada en bronce UL FM

VÁLVULA GLOBO P/DREN



- Modelo: 1224
- Medidas disponibles
- 1" hasta 2"
- Roscada en bronce UL FM

VÁLVULA CHECK BRONCE



- Modelo 1520
- Roscada en bronce UL FM
- DIAMETROS DISPONIBLES: 2" HASTA 4"
- Extremos ranurados y roscados

VALVULA CHECK BRONCE SWING



- Modelo brecco 1524
- Check bronce roscada
- Tipo columpio
- Bronce
- 200-400psi

VALVULA GLOBO



- Modelo Globo
- Medida de 1/4" hasta 2"
- Bronce roscado
- 200-400 psi

COMPUERTA VÁSTAGO SALIENTE TIPO OS&Y



- MODELO COMPUERTA
- TIPO OS&Y
- UL FM APROVED
- 300 PSI

VÁLVULA BOLA SENCILLA



- Modelo Bola
- Diametro 1/2" hasta 2"
- UL FM aproved
- Presión máxima 600 psi

VÁLVULA BOLA CON SWITCH



- Válvula bola
- actuador supervisado
- bronce roscada
- ul fm
- 600 psi



FIRE FITTINGS DEPOT

SISTEMAS CONTRA INCENDIOS

