



Homestead | Eco



Willkommen in einer neuen Ära des Bauens  
Homestead | Eco definiert mit seiner innovativen  
Bauweise die Standards der Zukunft

**Kostengünstig und umweltschonend**

h o m e s t e a d . e c o

# Unsere Häuser



**Astra 20 m<sup>2</sup>**  
Dreiachsiger Anhänger

06



**Emma 50 m<sup>2</sup>**  
2 x dreiachsige Anhänger  
oder Betonfundament

08



**Luna 85 m<sup>2</sup>**  
Betonfundament

10



**Herla 130 m<sup>2</sup>**  
Betonfundament

12

# Einleitung

## Andrey Afansiev

Founder



## Benjamin Bayer

Co-Founder



## Schlüsselfertige Lösungen



### Vision

Unsere Mission ist es, den traditionellen Bauprozess neu zu gestalten, indem wir moderne, erschwingliche und zugleich kosteneffiziente Häuser mit hohem Wohnkomfort anbieten. Unser Erfolg beruht auf fundiertem Fachwissen, effizienten Arbeitsabläufen und der Nutzung modernster Bautechniken. Dabei integrieren wir unsere Bauweise harmonisch in die natürliche Umgebung.

Nachdem ich als Maschinenbauingenieur und ausgebildeter Rechtsanwalt für geistiges Eigentum über 14 Jahre bei führenden Innovatoren im Bereich multidisziplinärer Technologien tätig war, habe ich Homestead | Eco gegründet. Mein Ziel ist es, neue Maßstäbe für den Bau privater Eigenheime in Portugal zu setzen.

Seit Jahrzehnten begeistern mich ökologische Bauweisen und Konzepte nachhaltigen Lebens. Die Algarve hat mein Herz erobert, und als Freigeist kann ich bei Homestead Eco unsere gemeinsamen Visionen verwirklichen. Meine Werte, mein Know-how und meine Erfahrungen fließen in unsere einzigartigen Wohnkonzepte ein, die Freiheit und Verbundenheit verkörpern. Ich freue mich, gemeinsam an einer positiven Veränderung der Welt mitzuwirken.

Komplexe rechtliche und kommunale Anforderungen, Sprachbarrieren und mangelnde Kenntnisse des lokalen Immobilienmarktes waren oft Hindernisse für hochqualifizierte Fachkräfte und junge Familien, die nach Portugal ziehen wollten. Das gehört nun der Vergangenheit an.

Unser Angebot umfasst nicht nur den Bau unserer innovativen Häuser, sondern auch schlüsselfertige Komplettlösungen. Dazu gehören Häuser mit passendem Grundstück, Solaranlagen, zertifizierte geruchsfreie Kläranlagen und Elektromobilität.

Damit können unsere Bauherren ihren familiären und beruflichen Verpflichtungen nachkommen und ihr Leben in vollen Zügen genießen. Wir kümmern uns um den Rest!



# Warum uns wählen?



## Grund #1

Einfach ausgedrückt bieten wir weit mehr als nur gestrichene Trockenbauwände und Fliesenböden. Unser Angebot umfasst verschiedene Holzarten, hochwertiges Sperrholz, modernes Parkett, wunderschöne einheimische Keramikfliesen sowie Korkplatten aus Portugal und viele weitere außergewöhnliche Materialien. Moderne vorgehängte, hinterlüftete und feuerresistente Fassadensysteme verbessern die Wärmedämmung und senken die Wartungskosten Ihres Hauses erheblich, da keine aufwändigen und teuren Fassadenanstriche alle 3-5 Jahre erforderlich sind.



## Grund #2

Ein hoher Wohnkomfort das ganze Jahr über ist ein wesentliches Merkmal unserer Häuser. Dank unseres firmeneigenen Dämmsystems sind jederzeit angenehme Temperaturen und eine hohe Behaglichkeit garantiert – an heißen Sommertagen ebenso wie in kalten Winternächten.

Dank des sorgfältig konzipierten Wärmedämmsystems sind Ihre Energiekosten im Vergleich zu herkömmlichen Häusern aus Stein und Mörtel deutlich geringer. Das garantieren wir. Alle unsere Häuser haben mindestens den Energieausweis der Klasse "A". Darüber hinaus besteht die Möglichkeit, für Ihr Projekt ein "Passivhaus"-Zertifikat zu erhalten. Dafür arbeiten wir mit dem "Passivhaus Institut" zusammen.



## Grund #3

Wir bauen nicht nur moderne Häuser. Wir bieten schlüsselfertige Lösungen. Hierfür kommen mitunter autonome oder hybride Solarenergieanlagen zum Einsatz, die alles vom Haushalt bis zur Elektromobilität ermöglichen. Zusätzlich bieten wir zertifizierte Abwasseraufbereitungsanlagen der neuesten Generation und vollautomatische, maßgeschneiderte Bewässerungssysteme für Gärten jedweder Größe.



## Grund #4

Wir sind offen für individuelle Projekte, die über die vier in dieser Broschüre vorgestellten Hausmodelle hinausgehen. Unsere Architekten und Ingenieure sind mit Leidenschaft bei der Sache und freuen sich darauf, an Ihrem Traumprojekt zu arbeiten!





# Astra | 20m<sup>2</sup> | T0

Wird auf einem dreiachsigen Anhänger errichtet

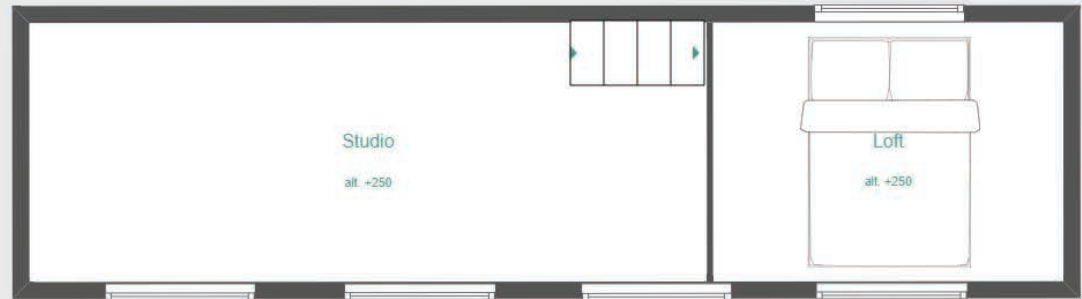
**Preis ab 69.000 €**



- Hervorragende Option für Ihre Ökotourismusprojekte
- Hochwertige Dekorationsmaterialien und LED-Beleuchtung
- Große, geräumige Terrasse
- Low-maintenance
- Perfekt für Telearbeit und geselliges Leben
- Erschwinglicher Preis

Anmerkung: Der angegebene Preis ist der Basispreis und umfasst kein Möbel. Alternative Grundrisse, Materialien und Konfigurationen sind auf Anfrage möglich

# Beispielgrundriss



# Emma | 50m<sup>2</sup> | T0

Kann auf einem Betonfundament oder 2 x dreiachsigen Anhängern errichtet werden

**Preis ab 139.000 €**



- Ausgezeichnete Gelegenheit für Paare und kleine Familien
- Immer vorhersehbare niedrige Wartungskosten und Energierechnungen
- Hochwertige Innen- und Außenaustattung
- Wartungsarme Fassade
- Energieeffiziente Doppelverglasung für hohe Behaglichkeit das ganze Jahr über
- Modernes, elegantes Design

Anmerkung: Der angegebene Preis ist der Basispreis und umfasst kein Möbel. Alternative Grundrisse, Materialien und Konfigurationen sind auf Anfrage möglich



# Beispielgrundriss



# Luna | 85m<sup>2</sup> | T2

Preis ab 229.000€



- Ideale Wahl für Familien mit Kindern
- Große, geräumige, wartungsfreie Terrasse
- Separates Büro
- Große Panorama-Schiebetür und Fenster
- Hohe Behaglichkeit das ganze Jahr über dank der fortschrittlichen Wärmedämmung
- Aktives Belüftungssystem mit Energierückgewinnung

Anmerkung: Der angegebene Preis ist der Basispreis und umfasst kein Möbel. Alternative Grundrisse, Materialien und Konfigurationen sind auf Anfrage möglich

# Beispielgrundriss





# Herla | 130 m<sup>2</sup> | T3

Preis ab 319.000€



- Wohnen und vermieten Sie einen Teil des Hauses mit Komfort
- Große, wartungsfreie, gemütliche Terrasse mit Beleuchtung
- Hochwertige LED-Beleuchtung innen und außen
- Große, moderne Terrassenschiebetür und Fenster mit Moskitonetzen
- Tolle Wahl für große Familien
- Eigenes Büro für Telearbeit
- Vorhersehbare Energiekosten
- Intelligentes Belüftungssystem

Anmerkung: Der angegebene Preis ist der Basispreis und umfasst kein Möbel. Alternative Grundrisse, Materialien und Konfigurationen sind auf Anfrage möglich

# Beispielgrundriss



# Der Weg zu Ihrem Traumhaus

Unsere Arbeitsweise ist ebenso effizient wie transparent. Wir begegnen allen unseren Kunden mit größter Aufmerksamkeit und Seriosität. Der Bauprozess beginnt erst, wenn alle Materialien in unserem Lager verfügbar sind und ohne Verzögerung auf die Baustelle geliefert werden können. Der Ausführungsbeginn wird bei Vertragsabschluss festgelegt. Unsere Preisstruktur ist transparent und verbindlich. Sollten unvorhergesehene standortspezifische Herausforderungen auftreten, wird der Bauherr umgehend informiert und eine optimale Lösung erarbeitet. Alle Konditionen sind im Vertrag, der unsere Zusammenarbeit regelt, eindeutig und nachvollziehbar festgelegt.

1

## **Erstkontakt und Beratung:**

Sie kontaktieren das Homestead Eco Team und teilen ihre Visionen und Wünsche mit. Unser Team bietet ihnen eine umfassende Erstberatung inklusive einer initialen Kostenschätzung.

2

## **Standortbewertung und Planung:**

Unsere Ingenieure und Architekten bewerten gern die örtlichen Gegebenheiten und legen den Grundriss sowie das Materialverzeichnis fest.

3

## **Preisaktualisierung und Zahlungsplan:**

Erstellung eines verbindlichen Angebots und Vereinbarung eines Zahlungsplans.



A detailed architectural floor plan is shown on a table. A hand is using a pencil to draw on the plan. Various drafting tools are scattered around, including a compass, a set square, a pencil sharpener, and a magnifying glass. The plan includes labels for 'Family', 'Kitchen', 'Bed 1', 'Bed 2', and 'Bath'.

**4**

### **Projektdokumentation und Genehmigung:**

Unser Team erstellt eine Projektdokumentation und kümmert sich um die Einreichung aller notwendigen Unterlagen zur Genehmigung durch die lokalen Behörden.

**5**

### **Baubeginn und Abschluss:**

Terminierung des Baubeginns, anschließende Durchführung der Bauarbeiten, sowie abschließende Abnahme des Projekts durch die zuständigen Behörden.



# Homestead | Eco

Marcatendencia Unip LDA

Rua Prof. Jaime Bispo Palhinha 328, lt.2, fc.I, 8600-714 Lagos

Email: [info@homestead.eco](mailto:info@homestead.eco)

Telefon & WhatsApp: +351 910 199 392

NIF: 517558335

 [Homestead\\_Eco](https://www.instagram.com/Homestead_Eco)  [homestead.eco](https://www.homestead.eco)