

# WIRTSCHAFTSBAROMETER

April 2020

**MA 23 – Wirtschaft, Arbeit und Statistik**

Dezernat Wirtschaft

Meiereistraße 7 | Sektor B | 1020 Wien

[post@ma23.wien.gv.at](mailto:post@ma23.wien.gv.at)

Zuständiger Sachbearbeiter:

Mag. Alexander Göltz-Morpurgo | Tel.: +43 1 4000 – 83083

[alexander.goeltz-morpurgo@wien.gv.at](mailto:alexander.goeltz-morpurgo@wien.gv.at)



Wirtschaft, Arbeit  Statistik

StadT  Wien

## INHALTSVERZEICHNIS

<b>1</b>	<b>BASISDATEN</b> .....	<b>3</b>
<b>2</b>	<b>ARBEITSMARKT</b> .....	<b>4</b>
<b>3</b>	<b>WIRTSCHAFTSWACHSTUM</b> .....	<b>5</b>
<b>4</b>	<b>REGIONALE GESAMTRECHNUNG</b> .....	<b>6</b>
<b>5</b>	<b>DEMOGRAFIE</b> .....	<b>7</b>
<b>6</b>	<b>VERSCHULDUNG</b> .....	<b>8</b>
<b>7</b>	<b>GLOSSAR UND ABKÜRZUNGSVERZEICHNIS</b> .....	<b>9</b>

## 1 | BASISDATEN

Jahresdaten	Wien		Österreich	
	absolut	Δ in %	absolut	Δ in %
Inflation – VPI Ø 2019 (Basis = 2015)	.	.	106,7	+1,5
Inflation – HVPI Ø 2019 (Basis = 2015)	.	.	107,0	+1,5
Produktionsindex 2019 (Basis = 2015)	115,9	+2,4	115,3	+1,6
Erzeugerpreisindex – Sachgüter 2019 (Basis = 2015)*	.	.	102,6	+0,1
Nächtigungen 2019	17.604.573	+6,8	152.709.084	+1,9
Unternehmensinsolvenzen 2019**	1.659	-1,2	5.018	+0,8
Privatinsolvenzen 2019**	3.704	-0,3	10.510	-6,1
Außenhandel – Importe 2018	38.124 Mio. €	+5,0	156.056 Mio. €	+5,8
Außenhandel – Exporte 2018	19.069 Mio. €	-2,2	150.071 Mio. €	+5,7
Bruttoinlandsprodukt – W: 2018; Ö: 2018***	96.417 Mio. €	+2,0	385.712 Mio. €	+2,4
Bevölkerungsstand zu Jahresbeginn 2020*	1.911.728	+0,8	8.902.600	+0,5
Forschungsquote – W: 2017, Ö: 2019	3,6	.	3,2	.
Bruttoinlandsausgaben für F&E – W: 2017, Ö: 2019	3.343 Mio. €	.	12.800 Mio. €	.
Beschäftigte (Vollzeitäquivalente) in F&E 2017	23.417,4	.	76.009,7	.

Quelle: Statistik Austria und KSV 1870; \*) vorläufige Daten; \*\*) inkl. nicht eröffneter bzw. abgewiesener Verfahren; \*\*\*) BIP zu laufenden Preisen - reale Veränderung in %.

Quartals-/ Halbjahresdaten	Wien		Österreich	
	absolut	Δ in %	absolut	Δ in %
Außenhandel – Importe 1. HJ 2019*	19.115 Mio. €	+1,2	79.688 Mio. €	+3,1
Außenhandel – Exporte 1. HJ 2019*	10.357 Mio. €	+7,8	77.597 Mio. €	+3,3
Bevölkerungsstand zu Quartalsbeginn 1.Q 2020*	1.911.728	+0,8	8.902.600	+0,5

Quelle: Statistik Austria; \*) vorläufige Daten.

Monatsdaten	Wien		Österreich	
	absolut	Δ in %	absolut	Δ in %
Inflation – VPI – März 2020* (VPI 2015 = 100)	.	.	108,1	+1,6
Inflation – HVPI – März 2020* (HVPI 2015 = 100)	.	.	108,5	+1,6
Produktionsindex (2015 = 100) – W: Jänner 2020, Ö: Februar 2020*	105,5	+5,0	103,5	-2,3
Erzeugerpreisindex Sachgüter (2015 = 100) – März 2020*	.	.	101,3	-1,5
Nächtigungen – März 2020*	353.140	-72,5	6.157.600	-58,9

Quelle: Statistik Austria, MA 23; \*) vorläufige Daten.

## ARBEITSMARKT

Jahresdaten 2019	Wien		Österreich	
	absolut	Δ in %	absolut	Δ in %
<b>Unselbstständige Beschäftigung insgesamt</b>	<b>864.116</b>	<b>+1,8</b>	<b>3.797.317</b>	<b>+1,5</b>
Unselbstständige Beschäftigung Männer	444.993	+2,3	2.034.010	+1,7
Unselbstständige Beschäftigung Frauen	419.123	+1,3	1.763.307	+1,3
<b>Geringfügige Beschäftigung* insgesamt</b>	<b>92.571</b>	<b>-0,0</b>	<b>374.424</b>	<b>+0,1</b>
Geringfügige Beschäftigung* Männer	41.441	-0,0	144.257	+0,9
Geringfügige Beschäftigung* Frauen	51.130	-0,1	230.167	-0,4
<b>Selbstständige Beschäftigung** insgesamt</b>	<b>88.421</b>	<b>-0,6</b>	<b>405.868</b>	<b>+0,6</b>
Selbstständige Beschäftigung Männer	52.317	-0,6	236.501	+0,9
Selbstständige Beschäftigung Frauen	36.104	-0,6	169.367	+0,1
<b>Arbeitslosigkeit insgesamt (inkl. SchulungsteilnehmerInnen)</b>	<b>140.715</b>	<b>-4,7</b>	<b>363.288</b>	<b>-4,6</b>
Arbeitslosigkeit Männer (inkl. Schulungsteilnehmer)	78.312	-6,9	195.925	-6,2
Arbeitslosigkeit Frauen (inkl. Schulungsteilnehmerinnen)	62.403	-1,9	167.363	-2,7
	absolut	Δ in %	absolut	Δ in %
<b>Arbeitslosenquote insgesamt</b>	<b>11,7</b>	<b>-0,6</b>	<b>7,4</b>	<b>-0,3</b>
Arbeitslosenquote Männer	12,8	-0,8	7,6	-0,4
Arbeitslosenquote Frauen	10,6	-0,2	7,1	-0,2

Quelle: Hauptverband der Österreichischen Sozialversicherungsträger, Arbeitsmarktservice und BMASK Bali-Web; \*) inkl. geringfügige freie Dienstverträge; \*\*) Selbstständige i.e. Sinn, Datenrevision rückwirkend ab dem Jahr 2007; vorläufige Daten.

Monatsdaten – März 2020	Wien		Österreich	
	absolut	Δ in %	absolut	Δ in %
<b>Unselbstständige Beschäftigung insgesamt</b>	<b>823.256</b>	<b>-4,0</b>	<b>3.589.401</b>	<b>-5,0</b>
Unselbstständige Beschäftigung Männer	417.485	-5,5	1.907.853	-5,6
Unselbstständige Beschäftigung Frauen	405.771	-2,5	1.681.548	-4,2
<b>Geringfügige Beschäftigung* insgesamt</b>	<b>77.502</b>	<b>-18,2</b>	<b>316.687</b>	<b>-17,2</b>
Geringfügige Beschäftigung* Männer	34.461	-18,9	125.122	-15,9
Geringfügige Beschäftigung* Frauen	43.041	-17,5	191.565	-18,0
<b>Arbeitslosigkeit insgesamt (inkl. SchulungsteilnehmerInnen)</b>	<b>189.535</b>	<b>+30,7</b>	<b>562.522</b>	<b>+52,5</b>
Arbeitslosigkeit Männer (inkl. Schulungsteilnehmer)	110.503	+36,0	312.061	+55,6
Arbeitslosigkeit Frauen (inkl. Schulungsteilnehmerinnen)	79.032	+24,0	250.461	+48,7
	absolut	Δ in %	absolut	Δ in %
<b>Arbeitslosenquote insgesamt</b>	<b>16,7</b>	<b>+4,5</b>	<b>12,3</b>	<b>+4,8</b>
Arbeitslosenquote Männer	19,1	+5,8	13,0	+5,3
Arbeitslosenquote Frauen	14,1	+3,2	11,5	+4,4

Quelle: Hauptverband der Österreichischen Sozialversicherungsträger, Arbeitsmarktservice und BMASK Bali-Web; \*) inkl. geringfügige freie Dienstverträge.

## 2 | WIRTSCHAFTSWACHSTUM

### Veränderung des realen BIP-Wachstums – international | in %

Staat	2017	2018	2019p	2020p
	Δ in %			
WIFO				
Österreich	2,5	2,4	1,6	-5,2
IHS				
Österreich	.	.	1,6	-2,0
Deutschland	2,5	1,5	0,6	-1,5
Italien	1,7	0,8	0,2	-4,0
USA	2,4	2,9	2,3	0,0
China	6,9	6,7	6,1	4,7
MOEL-5	4,5	4,5	3,6	0,7
Euroraum	2,5	1,9	1,2	-2,0
EU-27 (ohne UK)	2,7	2,1	1,5	-1,8
OECD	2,7	2,3	1,8	-0,5
Welt	3,7	3,5	2,9	1,6

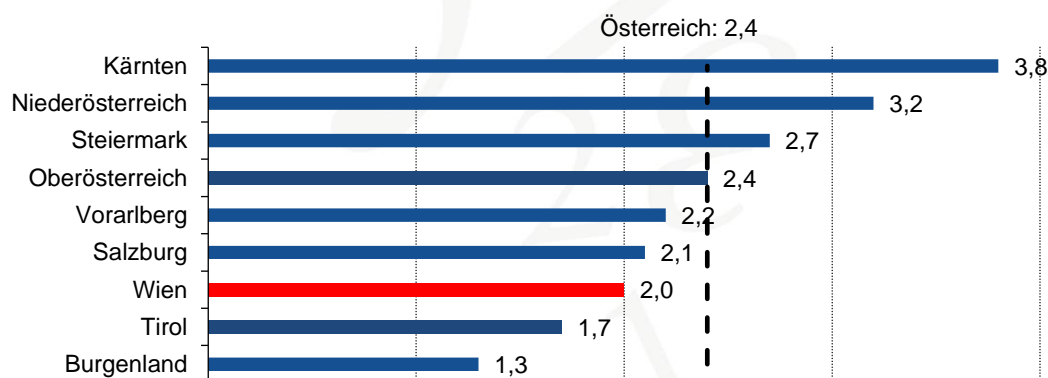
Quelle: WIFO – Österreich-Werte Stand April 2020; IHS – Werte Stand März 2020; p) Prognose.

### Veränderung der realen Bruttowertschöpfung | in %

Staat/Stadt	2017	2018	2019p	2020p
	Δ in %			
Österreich	2,6	2,6	1,7	-2,4
Wien	1,5	2,2	1,8*	1,3*

Quelle: WIFO – Stand März 2020; Statistik Austria-Daten f. 2017 und 2018; WIFO-Daten f. 2019 bis 2020; p) Prognose; \*Stand Dezember 2019.

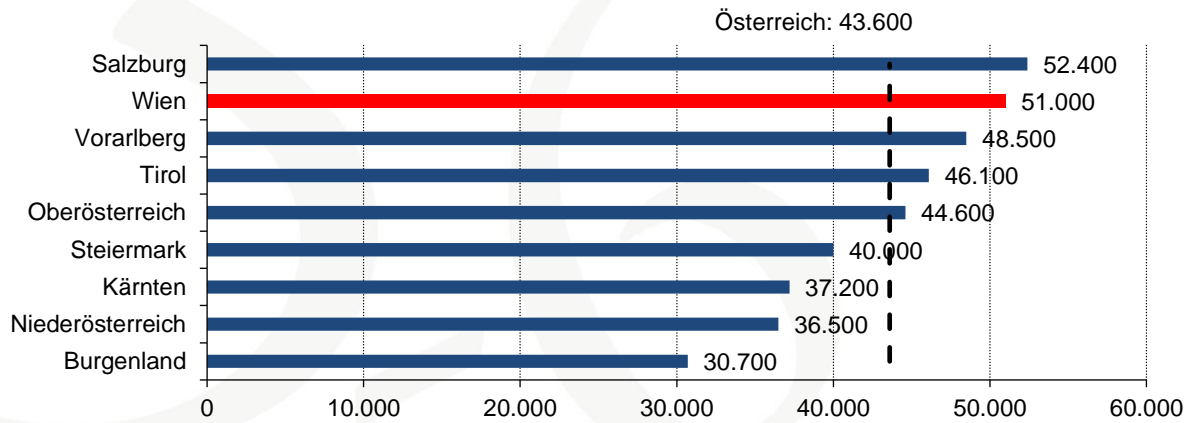
### Veränderung des realen BIP 2018 – Bundesländer | in %



Quelle: Statistik Austria – Stand Dezember 2019; vorläufige Daten.

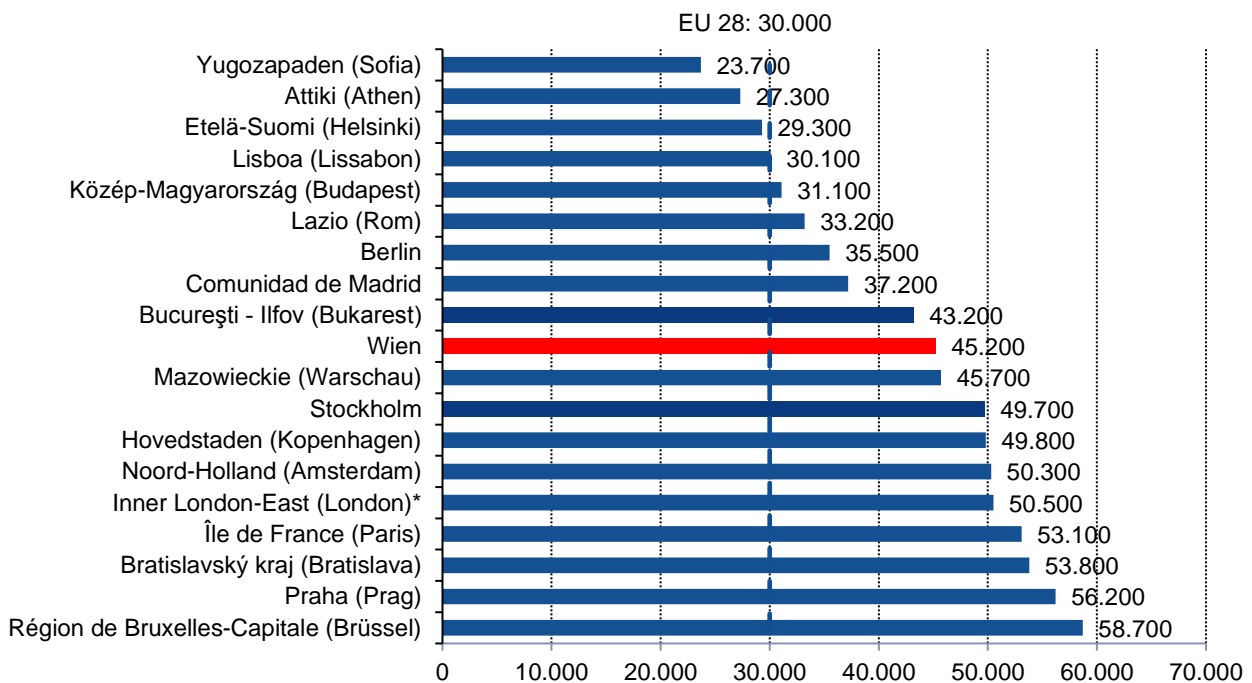
### 3 | REGIONALE GESAMTRECHNUNG

#### Bruttoregionalprodukt pro Kopf 2018 – Bundesländer | in EUR



Quelle: Statistik Austria; vorläufige Daten.

#### Bruttoregionalprodukt pro Kopf in den NUTS-2-Regionen 2017 | in Kaufkraftstandards

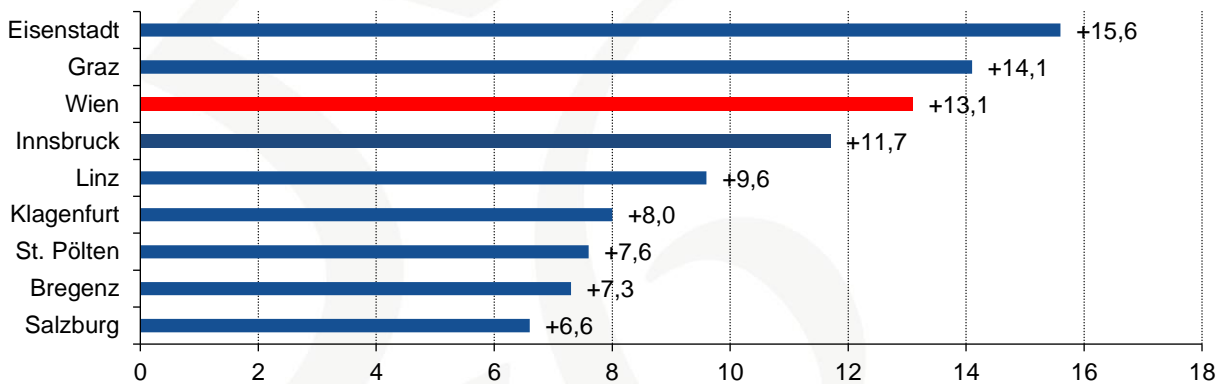


Quelle: EUROSTAT.

\*) Inner London wird auf NUTS-2 Ebene in East und West aufgeteilt; Inner London West weist einen Wert von 178.200, der sehr weit von den anderen Hauptstadtswerten entfernt ist und daher in der Graphik nicht berücksichtigt wird.

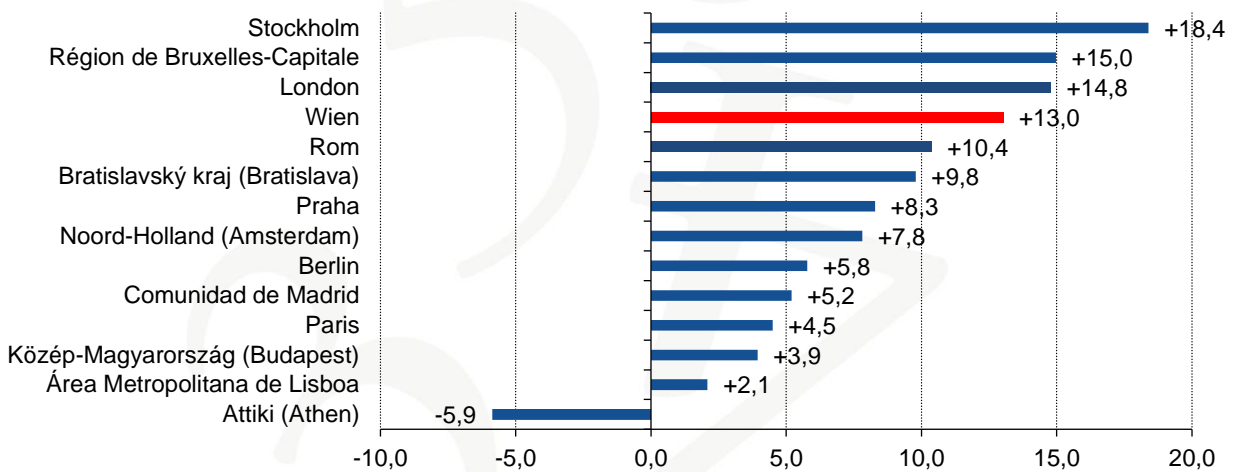
## 4 | DEMOGRAFIE

Bevölkerungswachstum 2010 – 2020 | in %



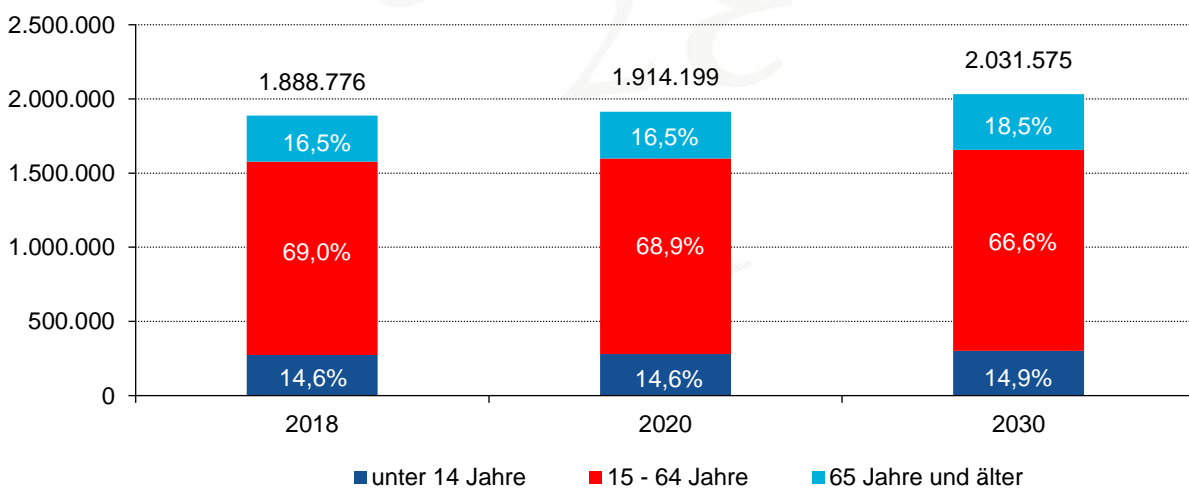
Quelle: Statistik Austria, Bevölkerungsstand jeweils zu Jahresbeginn.

Bevölkerungswachstum der NUTS-2-Regionen 2008-2018 | in %



Quelle: EUROSTAT & Statistik Austria, Berechnung MA 23.

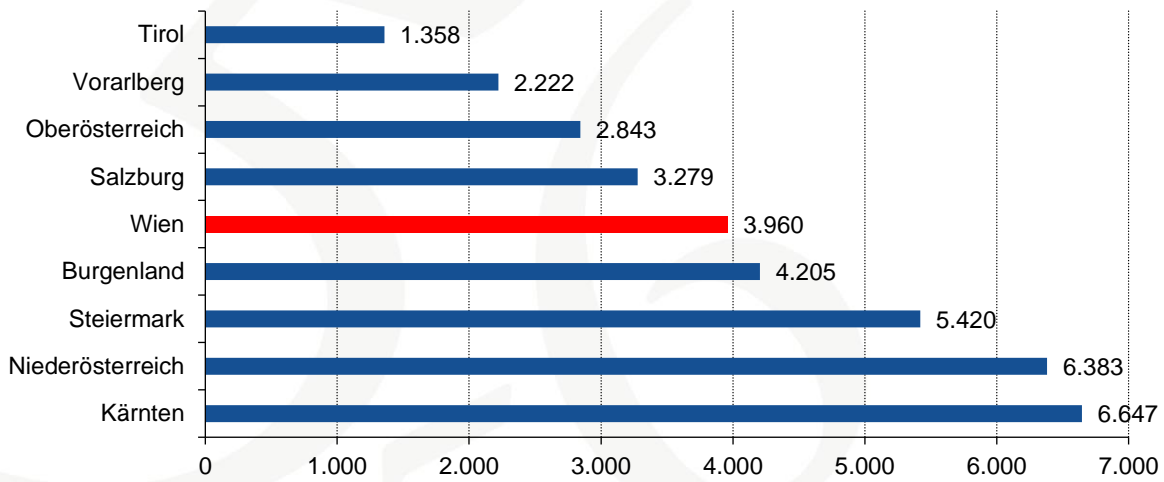
Wiener Bevölkerung im Jahresdurchschnitt nach Altersgruppen – Prognose



Quelle: MA 23 – kleinräumige Bevölkerungsprognose 2018.

## 5 | VERSCHULDUNG

### Schuldenstand\* pro Kopf 2018 | in EUR



Quelle: Statistik Austria – öffentlicher Schuldenstand gemäß ESVG 2010; \*) Summe Länder, Gemeinden sowie außerbudgetäre Einheiten und Landeskammern.



## 6 | GLOSSAR UND ABKÜRZUNGSVERZEICHNIS

### **Bruttoregionalprodukt**

Das Bruttoregionalprodukt (BRP = regionales BIP) zu Marktpreisen errechnet sich aus den regionalen Bruttowertschöpfungen zu Herstellungspreisen von den in einer Region ansässigen produzierenden bzw. Dienstleistungen erbringenden Einheiten, umgerechnet zu Marktpreisen.

### **Bruttowertschöpfung**

Die regionale Bruttowertschöpfung entspricht dem Gesamtwert der von gebietsansässigen Einheiten (Residenzprinzip) erzeugten Waren und Dienstleistungen, vermindert um die im Produktionsprozess verbrauchten, verarbeiteten oder umgewandelten Waren und Dienstleistungen (Vorleistungen).

### **Erzeugerpreisindex**

Der Erzeugerpreisindex für unternehmensnahe Dienstleistungen misst die durchschnittliche Preisentwicklung jener Dienstleistungen, die von der jeweiligen Aktivität (ÖNACE-Kategorie) erzeugt werden. Er umfasst prinzipiell den gesamten heimischen Output von marktmäßig erbrachten Dienstleistungen der ÖNACE-Abschnitte G – N und P – T.

### **Forschungsquote**

Die Forschungsquote entspricht dem Anteil der Bruttoinlandsausgaben für Forschung im Verhältnis zum Bruttoinlandsprodukt.

### **Geringfügige Beschäftigung**

Eine geringfügige Beschäftigung wird durch ein Maximalverdienst (Geringfügigkeit) definiert. Sie begründet keine Pflichtversicherung in der Pensions- und Krankenversicherung, sondern nur eine Unfallversicherung.

### **Kaufkraftstandard**

Der Kaufkraftstandard entspricht einer künstlichen, gemeinsamen Währung mehrerer Staaten. Innerhalb der Euro-Länder kann er als die kaufkraftmäßige Entsprechung des Euro interpretiert werden – als Euro auf realer Basis.

### **Produktionsindex**

Der Produktionsindex misst die reale, arbeitstätig bereinigte monatliche Produktionsleistung im produzierenden Sektor inklusive Bauwesen.

### **(Register-)Arbeitslosenquote**

Die Registerarbeitslosenquote entspricht dem Anteil der beim Arbeitsmarktservice (AMS) vorgemerkten Arbeitslosen am Arbeitskräftepotenzial (= beim Hauptverband der österreichischen Sozialversicherungsträger erfasste unselbstständig Beschäftigte plus vorgemerkte Arbeitslose).

### **Unselbstständige Beschäftigung**

Die unselbstständige Beschäftigung beinhaltet die klassische, voll sozialversicherungspflichtige Beschäftigung im Vollzeit- oder Teilzeitausmaß inkl. freie DienstnehmerInnen. Diese entspricht und ersetzt den in den vorangegangenen Ausgaben verwendeten Begriff der „Standardbeschäftigung“.

### **Verbraucherpreisindex**

Der Verbraucherpreisindex (VPI) ist ein Maßstab für die allgemeine Preisentwicklung bzw. für die Inflation in Österreich. Die Differenz zwischen dem nationalen (VPI) und europäischen (HVPI) Index ergibt sich aufgrund unterschiedlicher Indexpositionen (Waren und Dienstleistungen) und Gewichtung.

**BIP** = Bruttoinlandsprodukt

**BMASK** = Bundesministerium für Arbeit, Soziales und Konsumentenschutz

**BRP** = Bruttoregionalprodukt

**HVPI** = Harmonisierter Verbraucherpreisindex

**IHS** = Institut für höhere Studien

**KSV 1870** = Kreditschutzverband 1870

**VPI** = Verbraucherpreisindex

**WIFO** = Wirtschaftsforschungsinstitut

**Δ in %** = Veränderung in Prozent