

# Labs FORUM

Mayo 2021





Una iniciativa dirigida a apoyar a las AAPP en la **adopción de una cultura de gestión basada en las personas y en los principios de agilidad, flexibilidad, apertura y eficiencia.**





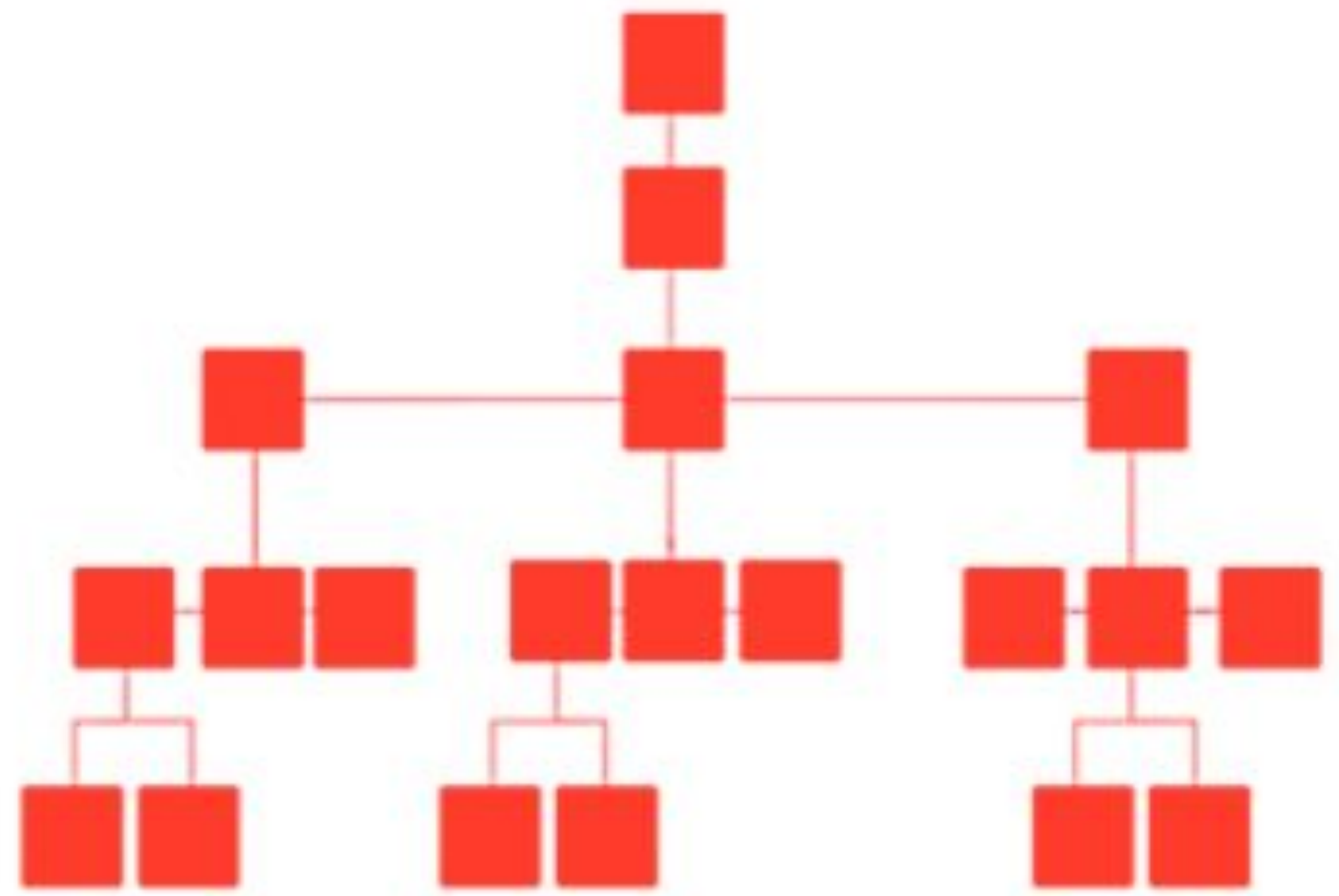
<https://forumrrhsp.com/manifiesto>

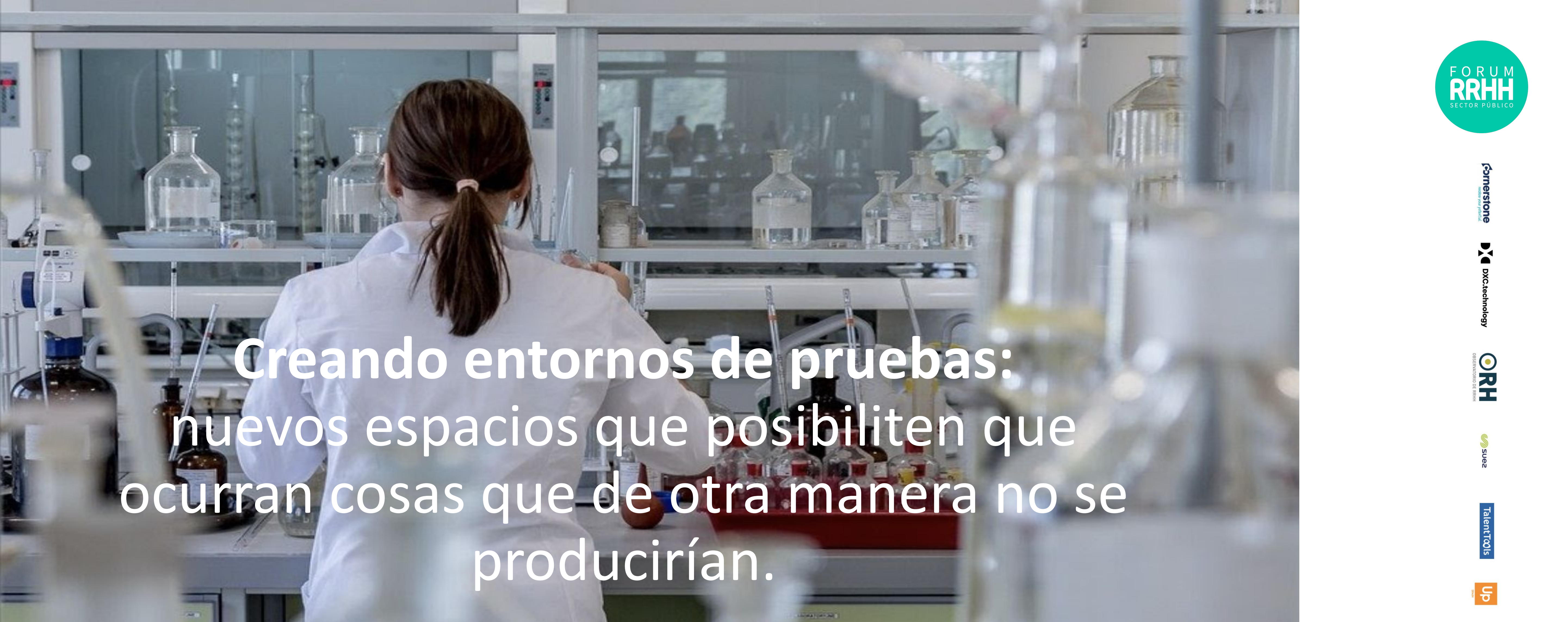


¿Cómo se podría transitar desde las actuales estructuras a una nueva dinámica de trabajo?









**Creando entornos de pruebas:  
nuevos espacios que permitan que  
ocurran cosas que de otra manera no se  
producirían.**



# Labs de aprendizaje [e-Lab]

## Para explorar aspectos complejos



Los **e-Lab** son una estructura para facilitar dinámicas de exploración y aprendizaje (sobre proceso y resultado) sobre ideas complejas que necesitamos comprender mejor.

- Formación del laboratorio
- Selección de la temática
- Fase de exploración (modo asíncrono)
- identificación de aspectos clave a explorar (preguntas clave)
- Acercamiento otras experiencias
- Sesión de cristalización de aprendizajes

Para miembros Individuales del FORUM





# Labs de innovación [i-Lab]

## Para crear valor público



Los **i-Lab** son equipos de trabajo guiados para transformar retos reales en soluciones que aportan valor a través de escalar procesos y plantear soluciones mediante la puesta en marcha de prototipos reales.

- Formación del Equipo
- Descubrir el problema
- Identificar los indicadores clave (evaluación evolutiva)
- Definir el problema
- Descubrir la solución
- Diseño y desarrollo de prototipo
- Testeo
- Escalado y cierre

Para miembros Institucionales del FORUM



## Laboratorios de Innovación Pública

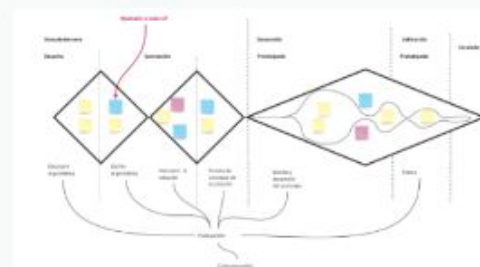
### ¿Qué son?

Xxxxxx Manifiesto FORUMRRHH sddsfsdfs

### Cómo operar

Los diamantes nos ayudan a comprender las fases de divergencia y convergencia en el descubrimiento de soluciones a los desafíos de transformación.

Xxxxxxx



Xxxxx

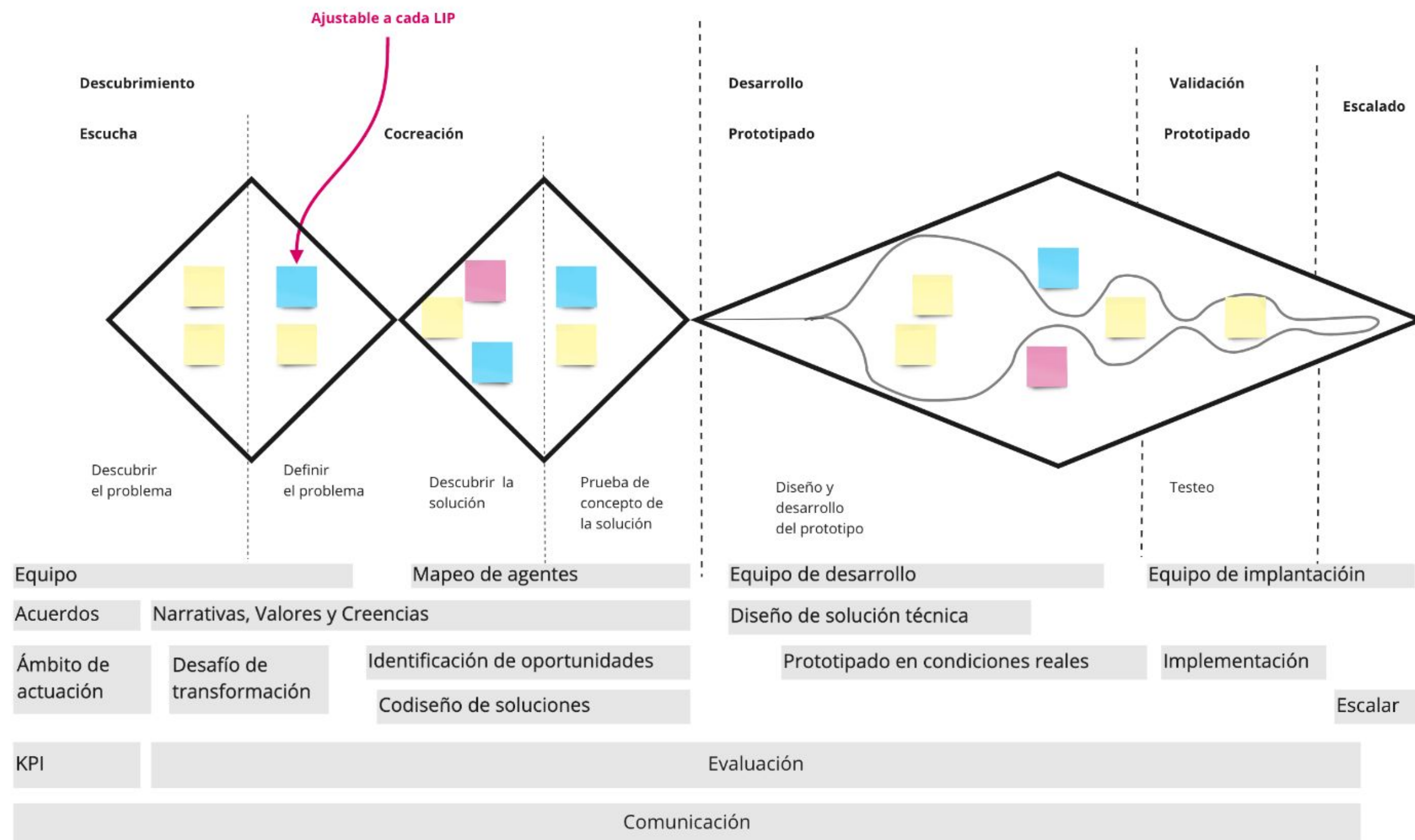
Xxxxxxxx

### Pasos a dar

- Xxxxx
- Xxxx
- Xxxx
- Xxxx
- Xxxx
- Xxxx
- Xxxx

### Recursos

Para más información [leer aquí](#).



# i-Lab Para crear valor público



A diferencia de los enfoques tradicionales de innovación que parten de personas expertas e ideas “aceptadas” para implantarse homogénea y linealmente , de arriba a abajo, el enfoque de innovación abierta que proponemos:

- . Parte de unos **principios compartidos** frente a reglas fijas
- . Se centra en las **relaciones** más que en los conocimientos,
- . Se basa en **procesos de escucha** más que en personas expertas,
- . En **mejorar las soluciones** más que en los problemas,
- . En **aprender** más que en implantar estrategias predefinidas,
- . Y en **escalar procesos**, más que escalar proyectos.

# ¿Quién puede participar en los labs?

- Los profesionales del Sector Público que se adhieran al manifiesto.
- Las organizaciones del conjunto de ámbitos que integran las AAPP.
- Los partners que colaboran para que esta iniciativa sea posible.

- a) **Laboratorios de Aprendizaje:** Destinados al colectivo de Miembros Individuales del FORUM
- b) **Laboratorios de Innovación:** Destinados a los Miembros Institucionales

