

# Equipo NOR-10PF

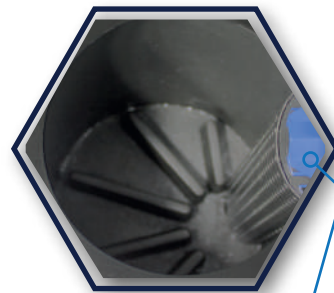


# NORSENI

## SISTEMA DE APLICACIÓN DE ADHESIVO

### TANQUE

- Tanque con recubrimiento de teflon de larga duracion, mejorando la transferencia de calor y acumulacion de carbon.
- Capacidad de 7/10 /15 Kg.



Sensor de nivel de adhesivo.

### ALERTA VISUAL DEL EQUIPO



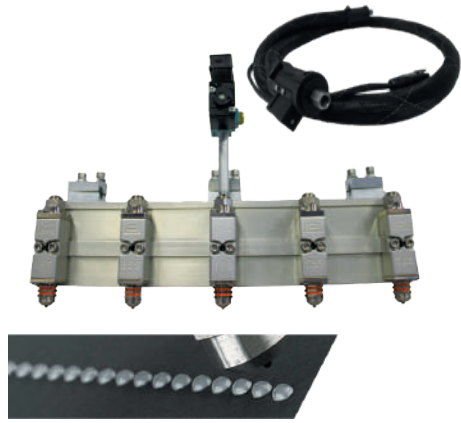
Listo      En espera      Falla

### CONTROL DEL EQUIPO

- Pantalla touch 4.3"
- Facil manejo y menu simplificado
- Torreta led de estatus del equipo
- Encendido automatico programable
- 4 entradas digitales programables
- 3 salidas de contacto seco programables. (listo, espera, falla)
- Niveles de seguridad por usuario
- Regulacion manual de presion de aire/externa (4-20MA)



### SOPORTA HASTA 6 MANGUERAS Y 6 PISTOLAS



### CONECTOR DE 12 PINES

Compatible con conector de 12 pines de NORDSON® NI120

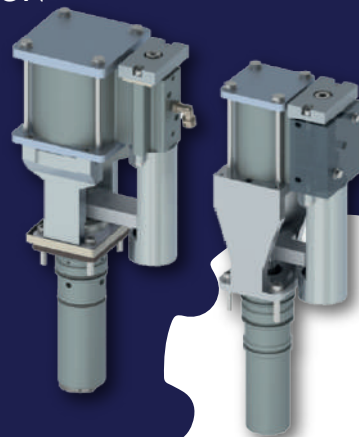


### CARACTERISTICAS

- Controlador de temperatura digital de pantalla Touch de 4.3"
- Control independiente de cada zona calefactada
- Fácil instalación
- Ligero y fácil de mover
- Soporta PT100

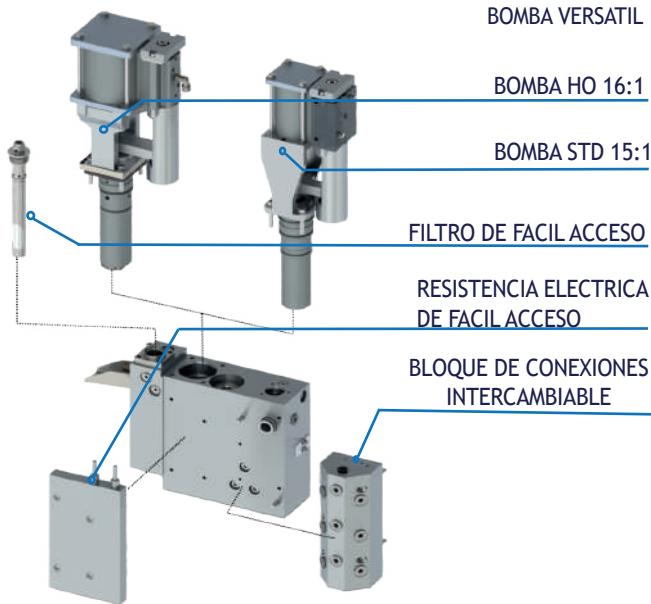
### SISTEMA DE BOMBA DE PISTON

- Sistema con bomba de pistón STD15:1 / HO16:1
- Bomba de fácil montaje y configurable.



# Equipo NOR-10PF

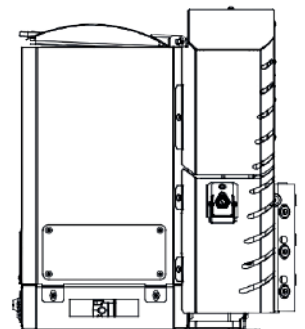
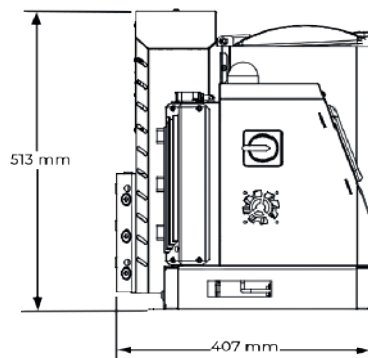
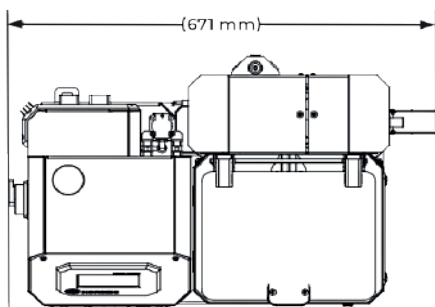
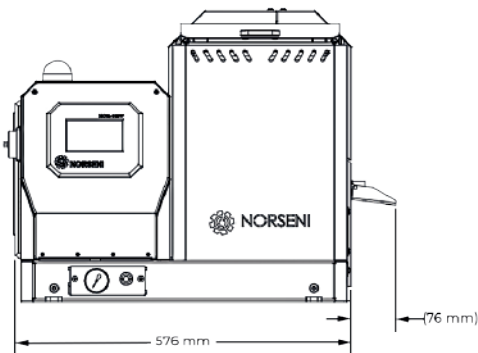
La línea equipos NOR ha sido diseñada con base a las necesidades del mercado. Norseni ha estado sirviendo y restaurando equipos de Hot-Melt desde 1993 y nuestro equipo profesional de ingenieros y técnicos tienen una alta experiencia trabajando en este tipo de equipos. Incorporamos todas las características solicitadas por nuestros clientes, utilizamos nuestro conocimiento de montaje y desmontaje de equipos para hacer un equipo confiable y rentable. Estos equipos le ahorrarán el tiempo de inactividad, por lo tanto, aumentando su producción y rentabilidad.



## CARACTERÍSTICAS TÉCNICAS

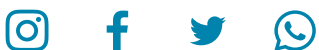
Tipo de sistema	Bomba de pistón STD 15:1 / HO 16:1
Capacidad de tanque Kg	7 / 10 / 15 Kg
Capacidad máxima de bombeo Kg/hr	7 kg/hr / 11 kg/hr / 17 kg/hr
Capacidad de fusión kg/hr	7.2 / 11 kg/h / 17 kg/h
Salida de mangueras	9
Número de salidas de mangueras y pistolas	6
Presión hidráulica de trabajo máxima	8.7 MPa 1280psi
Tipo de sensor	RTD Y PT100
Rango de temperatura	40-230 °C
Rango de temperatura ambiente	0-50 °C
Estabilidad de control de temperatura	RTD ± 1 °C
Capacidad de entradas y salidas	4 entradas Digitales, 4 Salidas de contacto seco programable
Suministro eléctrico	Requerimientos de potencia 240 VAC L1, L2, G, 20A, 50/60 Hz Circuito de protección térmica 240 VAC : 20A

## DIMENSIONES



NORSENI NO ES FILIAL O REPRESENTANTE DE NINGUNA DE LAS MARCAS REGISTRADAS

[www.norseni.mx](http://www.norseni.mx)



**Monterrey, N.L.**

C. San Santiago N° 1202  
Col. Balcones de Santo Domingo  
C.P. 66446 S. Nicolás de los Garza, N.L.

Tel: (81) 83-83-90-00  
monterrey@norseni.com.mx

**Matriz México, D.F.**

Gral. Sóstenes Rocha No. 12  
Col. Magdalena Mixhuca  
C.P. 15860, México, CDMX.  
Tel: (55) 57-68-43-40  
ventas@norseni.com.mx

**Guadalajara, Jal.**

Av. Mariano Otero No. 5071  
Col. La Calma, Sector Juárez  
C.P. 45070 Cuadalajara, Jal.  
Tel: (33) 36-31-37-12,  
guadalajara@norseni.com.mx



**NORSENI**