



NORSENI

IMPRESORA PIEZO-JET DE ALTA RESOLUCIÓN

DOTJET
Coding & Marking Solutions

DJ2400

Diseños inteligentes con la última generación de tecnología de impresión por chorro de tinta para la mayoría de las líneas de producción y empaqueo secundarias con una codificación superior.

Resistente y fiable con los mejores beneficios costo-eficiencia para un sistema de chorro de tinta y de mantenimiento mínimo.

Adaptable a múltiples cabezales de impresión piezo-eléctricos de impulso controlado.

Diseño de sistema automático de drenado de tinta con auto-prime.

La limpieza de la boquilla del cabezal de impresión se realiza sin dificultad.

Certificado CE.



www.norseni.com.mx

01

Pantalla touch de 12" para un manejo más cómodo para el usuario/operador.



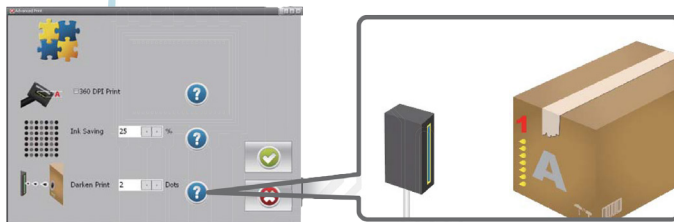
02

Software de operación basado en ambiente Windows que ofrece una interfaz operativa ideal en cualquiera de sus idiomas programados.

03

Iconos de tamaño grande para mejor manejo.

Desde su pantalla touch se pueden crear mensajes y tener control de la impresión. El indicador de consumo de tinta se muestra al instante en la pantalla.



04

Software amigable con el usuario que ilustra instantáneamente cada función, fácilmente operable para cualquier persona.

05

Tres niveles de protección con contraseña.

06

Instantáneamente calcula el consumo de tinta de cada mensaje.

07

Pantalla clara e interfaz ilustrada para facilitar al operador toda la configuración de impresión de manera rápida y sin errores.



08

Diseño de sistema de tinta automático con auto-prime, auto drenaje de tinta y fácil limpieza de boquilla del cabezal de impresión.

09



Su sistema de suministro de tinta a granel proporciona una buena solución para el alto consumo de tinta.

10

Limpieza automática del cabezal de impresión durante los paros de impresión.

11

Limpieza automática de la boquilla en el cabezal para minimizar el mantenimiento.

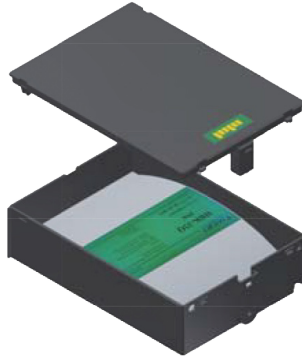


12

De instalación flexible con soporte de piso, soporte de transporte o brazo rotatorio.

13

Chip de seguridad incrustado en el cartucho de tinta para prevenir errores de impresión

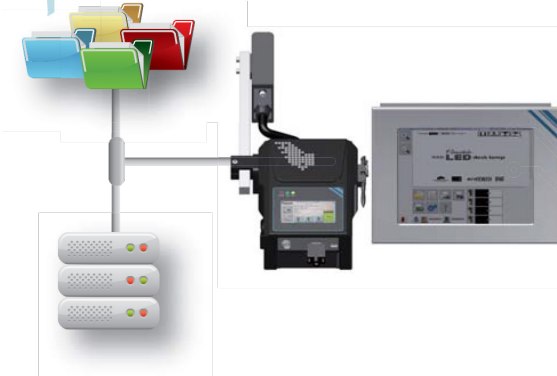


14

Disponible para un amplio rango de tintas base aceite y solventes de curado UV para diversas aplicaciones.

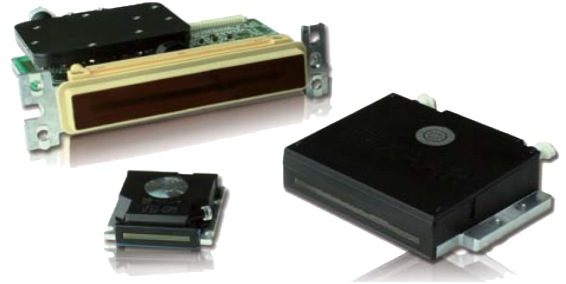
15

Impresión de la base de datos en hojas de cálculo.



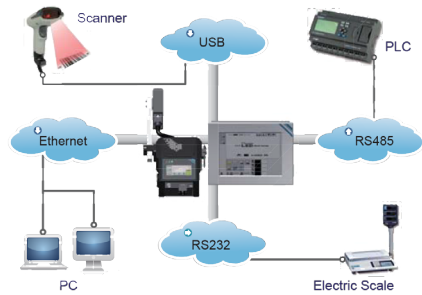
16

De armado sencillo y flexible, un controlador es capaz de conectar hasta 4 cabezales de impresión combinables de 17.5mm y 54mm.



17

Control remoto de impresión y monitor vía Wi-Fi. Conectividad para impresión externa.



18

Garantiza la impresión de códigos de barras de gran nitidez para una fácil lectura y resistente a raspaduras.



01

LUZ DE ALARMA EXTERNA



Indica niveles bajos de tinta.

02

ENCODER



Para diferentes velocidades con transportador variable.

03

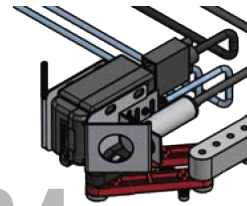
SISTEMA DE CURADO UV



Secado instantáneo de la tinta al codificar.

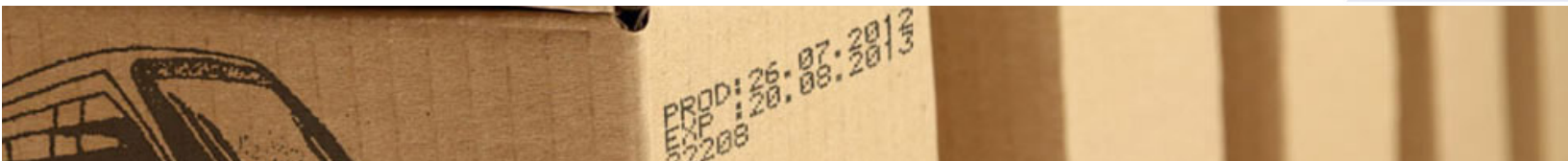
04

BRAZO GIRATORIO



Ayuda a mantener la distancia entre el cabezal y el producto con precisión.

Rango de temperatura de operación	5°C ~ 45°C (41°F -113°F)
Fuente de poder	100V ~ 240V CA, 50/60HZ, 1.6A, auto encendido
Display	Pantalla táctil LCD a color de 12" Sistema de cabezal: módulo de 4.3" LMC a color (Touch screen)
Capacidad de impresión	Caracteres alfanuméricos de variados tipos de fuentes; Texto escalable, rotación, espejo e impresión invertida; Funciones automáticas de fecha y hora en tiempo real; Cálculo automático de fecha de caducidad; Contador automático ascendente y descendente continuo y por lote; Impresión de autorepetición; Soporte gráfico usando formatos de mapa de bots de 1 bit; 16 códigos de programación con renovación automática; Imprime códigos de barras GS1 Y 2D; Conectividad para impresión externa; Base de datos de impresión
Interfaz de comunicacion externa	RS232, RS485 e Internet
Altura de impresión	17.5mm para cabezal PT128 54mm para cabezal PT382
Líneas de impresión	Múltiples líneas de impresión depende del tamaño del caracter
Longitud del mensaje	Máximo 1.024mm
Resolucion de impresión	185dpi verticalmente / 200dpi horizontalmente
Capacidad de almacenamiento	4GB HDD disponible para almacenamiento de mensajes (el tamaño sera basado en el contenido)
Cabezal de impresión	Para alta resolución con los cabezales de 17.5mm (PT128) Y 54mm (PT382)
Velocidad de impresión	135 pies/min (41m/min) a 300 dpi con cabezal PT128 197 pies/min (60m/min) a 300 dpi con cabezal PT382
Suministro de tinta	Cartucho de tinta de 250ml. opcional a granel 500ml.
Longitud de datos por línea	Controlador del sistema del cabezal: 5m (máximo) Sistema de control del cabezal para imprimir: 80cm (máximo)
Dimensión	Controlador: 34 x 26 x 7.6 (cm)/ 13.4 x 10.2 x 3 (pulgadas) Cabezal: 16 x 45 x 14 (cm)/ 6.3 x 17.7 x 5.5 (pulgadas)
Peso	Controlador: 5.8kg. (12.8lbs.) Cabezal: 4.2kg. (9.3lbs.) excluyendo el cartucho y el soporte
Instalación	Lateral o lateral inferior dependiendo del soporte
Distancia de la superficie de impresión	10 mm



Guadalajara, Jal.
Av. Mariano Otero No. 5071
Col. La Calma, Sector Juárez
C.P. 45070 Guadalajara, Jal.
Tel.: 01(33) 36-31-37-12,
Fax: 01(33) 36-33-25-93
guadalajara@norseni.com.mx

Matriz México, D.F.
Gral. Sóstenes Rocha No. 12
Col. Magdalena Mixhuca
C.P. 15860, México, D.F.
Tel. 01 (55) 57-68-43-40 con 5 líneas
Fax: 01 (55) 55-52-25-95
ventas@norseni.com.mx

Monterrey, N.L.
C. San Santiago N° 1202
Col. Balcones de Santo Domingo
San Nicolás de los Garza, N.L.
C.P. 66446
Tel./Fax: 01(81) 83-83-90-00
monterrey@norseni.com.mx

NORSENI S.A. DE C.V.

