

الهوية البصرية

المجمع الطبي للقوات المسلحة كوبرى القبّة



KOBRY EL KOBBA MEDICAL COMPLEX

REBRANDING | VISUAL IDENTITY 2026

2026

مقدمة

INTRODUCTION

يمثل المجمع الطبي للقوات المسلحة بكوبري القبة أحد أعرق الصروح الطبية في مصر والمنطقة، إذ ترجع جذوره إلى عهد محمد علي باشا الذي أسس المستشفى العسكري عام ١٨٢٥م، مرورًا بانتقاله إلى قصر العيني عام ١٨٣٧م، ثم استقراره في موقعه الحالي في عهد الخديوي توفيق باشا عام ١٨٩٢م. ومع بداية الألفية الثالثة، شهد المجمع طفرة تطوير شاملة أسفرت عن إنشاء وتحديث عدد كبير من المستشفيات التخصصية والأقسام العلاجية والإدارية، ليضم اليوم ثمانية مستشفيات متخصصة، إلى جانب الأقسام والوحدات الطبية الداعمة والعيادات الخارجية، ويصبح مدينة طبية متكاملة تخدم أكثر من مليون متردد سنويًا من العسكريين والمدنيين.

وفي هذا الإطار، تأتي الهوية البصرية للمجمع الطبي كأداة استراتيجية أساسية لبناء صورة ذهنية إيجابية تعكس عراققة التاريخ، وقوة المؤسسة، والتزامها المستمر بالجودة والانضباط والاحتراف. فالهوية البصرية الموحدة لا تقتصر على الشكل الجمالي، بل تُعد وسيلة فعّالة لترسيخ الثقة، وتسهيل التواصل، وتعزيز الإحساس بالأمان والانتماء لدى جميع المتعاملين مع المجمع، سواء من أفراد القوات المسلحة أو المدنيين.

وتهدف هذه الهوية إلى توحيد لغة الاتصال البصري عبر جميع المستشفيات والأقسام والوحدات التابعة للمجمع، بما يضمن الاتساق والوضوح في كافة نقاط التواصل، ويعكس المستوى الرفيع للخدمات الطبية المقدمة، ويؤكد مكانة المجمع الطبي للقوات المسلحة بكوبري القبة كرمز للجودة والالتزام والريادة الطبية.

الوجو الأساسي

Primary Logo



المجمع الطبي للقوات المسلحة كوبري القبة
KOBRY EL KOBBA MEDICAL COMPLEX



مستشفيات المجمع الطبي

HOSPITALS

مستشفى الباطنة
Internal medicine Hospital

مستشفى الاسنان التخصصي
Dental Specialized Hospital

مستشفى الجهاز التنفسي
Respiratory Hospital

مستشفى الطوارئ والحوادث
Emergency and Accident Hospital



مستشفيات المجمع الطبي

HOSPITALS

مستشفى الجراحة
Surgery Hospital

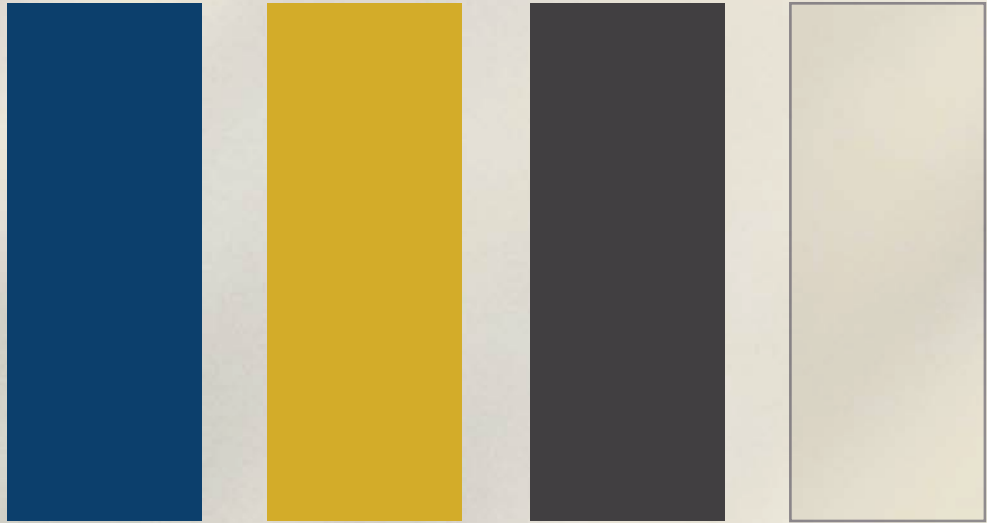
مستشفى القلب التخصصي
Heart Specialized Hospital

مستشفى طب العيون
Ophthalmology Hospital

مستشفى الكلى
Nephrology Hospital



النظم اللونية Color scheme



100	20	00	05
80	30	00	05
30	100	00	10
20	00	90	05
#123f6d	#d2ac2b	#414042	#e3dfd6

Primary Colors



Second Colors

المجمع الطبى للقوات المسلحة كوبرى القبة

المستشفيات والأقسام

TheSans

Madani Arabic Light

Baloo Bhaijaan 2

يتكون قسم الجلدية من وحدات تشخيصية وعلاجية ومتخصصة لعلاج الأمراض الجلدية المزمنة والتشوهات الخلقية والندبات الجراحية وما بعد الحروق والتصبغات الجلدية والوشم وعلاج الصدفية والبهاق وتيبس الجلد بأحدث الاجهزة الطبية. ويقوم القسم بتشخيص الأورام الجلدية والأمراض المناعية المزمنة بالجلد وتشخيص العقم والضعف الجنسي باستخدام الموجات فوق صوتية على الخصيتين والقضيب. كما يتوفر بالقسم معدات على اعلى مستوى لعلاج العقم وضعف الإنتصاب

We Promise Excellent Health Care

Kobry El Kobba Medical Complex

Raleway Bold

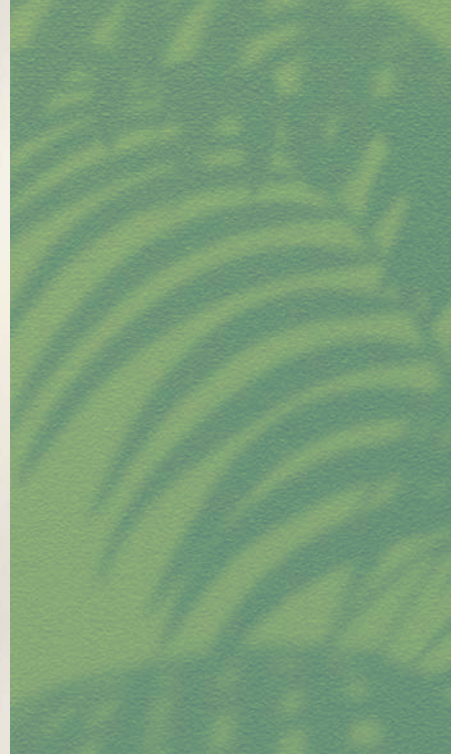
Raleway Medium

Raleway Light

The department of dermatology consists of therapeutic and specialized units for the treatment of chronic skin diseases, congenital malformations, surgical scars and post-burns skin pigmentation, tattoos, treatment of psoriasis, splendor, and stiff skin by the latest medical devices, and diagnosis of skin tumors and chronic immune diseases in the skin and diagnosis of infertility using ultrasound on the testicles and penis. The department follows the latest method, for treatment of erectile dysfunction and infertility.

الانماط الشكلية

Pätterns



المجمع الطبي العسكري بكويري القبة

مستشفى الجهاز التنفسي

RESPIRATORY HOSPITAL



مستشفى الجهاز التنفسي

RESPIRATORY HOSPITAL





HEAD OF
DEPARTMENT

DR. MOHAMED HISHAM

A34

أشعة مقطعية

C.T Scan

وظائف التنفس

Respiratory functions

غرف العزل

A06

Isolation
rooms

مصاعد | دورات مياة

C

Elevators | Restrooms



Elevators

غرف العزل

A06

Isolation
rooms

B

غرف النزلاء (عائلات)

Patient rooms -Families



lounge



EXIT

سياسة المجمع الطبي

يتعهد المجمع الطبي بتقديم نموذج رائد في الرعاية الصحية، من خلال توفير خدمات طبية متكاملة ومتخصصة تلبي أعلى معايير الجودة والتميز، مستندة إلى أحدث التقنيات الطبية والكوادر البشرية المدربة بأعلى كفاءة. كما يتبنى المجمع سياسة مستدامة للحفاظ على البيئة والحد من التلوث، مع الالتزام الدائم بالتطوير المستمر للممارسات ومراجعتها دوريًا لضمان تحقيق التميز في الأداء، كل ذلك في إطار من الشفافية والوضوح تجاه المستفيدين والعاملين على حد سواء.



CLINICAL BACTERIOLOGY
DEPARTMENT

A

أشعة مقطعية

B

غرف النزلاء (عائلات)

C

غرف العزل

D

وظائف التنفس



G03

مخزن
Storage



WIFI

A34

تمريض
Nursing



المدخل الرئيسي

مستشفى الجهاز
التنفسي

مستشفى القلب

الطوارئ

المشرفة



استقبال
مرضى

اشعة
مقطعية

استراحة
الأطباء

كافيتريا



PARKING

دخول
Entrance

إنتظار
سيارات
Parking

خروج
Exit



المجمع الطبى العسكرى كوبرى القبة
مستشفى الجهاز التنفسي
RESPIRATORY HOSPITAL

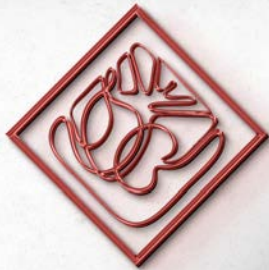


وحدة مناظير الجهاز الهضمي والكبد

GASTROINTESTINAL AND
LIVER ENDOSCOPY UNIT



وحدة مناظير الجهاز الهضمي والكبد
GASTROINTESTINAL AND LIVER ENDOSCOPY UNIT



وحدة مناظير الجهاز الهضمي والكبد
GASTROINTESTINAL AND LIVER ENDOSCOPY UNIT



وحدة مناظير الجهاز الهضمي والكبد
GASTROINTESTINAL AND LIVER ENDOSCOPY UNIT

وحدة مناظير
الجهاز الهضمي والكبد
GASTROINTESTINAL AND
LIVER ENDOSCOPY UNIT



وحدة مناظير
الجهاز الهضمي والكبد
GASTROINTESTINAL AND
LIVER ENDOSCOPY UNIT



وحدة مناظير
الجهاز الهضمي والكبد
GASTROINTESTINAL AND
LIVER ENDOSCOPY UNIT





وحدة مناظير الجهاز الهضمي والكبد

GASTROINTESTINAL AND LIVER ENDOSCOPY UNIT



وحدة مناظير الجهاز الهضمي والكبد

GASTROINTESTINAL AND LIVER ENDOSCOPY UNIT



وحدة مناظير الجهاز الهضمي والكبد

GASTROINTESTINAL AND LIVER ENDOSCOPY UNIT



DRUGS
EXAMINATION
LABORATORY

RESEARCH AND
DEVELOPMENT
UNIT

MOLECULAR
BIOLOGY
DEPARTMENT

2

DOCTORS
STATION

Elevators



lounge



HEAD OF
DEPARTMENT

Dr. Mohamed Refaat

22



MOLECULAR BIOLOGY
DEPARTMENT

GENOME
DETECTION

37

EXTRACTION
& CULTURE

12





المدخل الرئيسي
Main Entrance

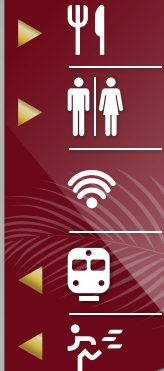
لجان السفر للخارج
Visa Applicants

عينات الأنسجة
Histopathology Samples

وحدة التراخيص
Licensing unit

العينات الاكلينيكية
Clinical Sample

فحوص الأغذية و المياه
Food and Water



لجان السفر
Traveling unit
0
سحب العينات و تسليم النتائج
Samples and Results

وحدة البرنامج القومي لضبط الجودة الخارجية
Egyptian Proficiency Testing Center EGYPTC
1
الإدارة العامة لفحوص نواقل الأمراض و التصنيف الحشري
General Administration of Vector-Borne Disease and Insect Classification

الإدارة العامة لفحوص المياه
Water Chemistry Analysis Department

الإدارة العامة لفحوص الأعدية
Toxicology department
2

الإدارة العامة للميكروبيولوجي الإكلينيكي
Tuberculosis Department
3

الإدارة العامة للبياتولوجي الإكلينيكي
Hormones and Neonates Department

1

وحدة البرنامج القومي لضبط الجودة الخارجية
Egyptian Proficiency Testing Center EGYPT

الإدارة العامة لفحوص نواقل الأمراض
و التصنيف الحشري
General Administration of Vector-Borne
Disease and Insect Classification

الإدارة العامة لفحوص المياه
Water Chemistry Analysis Department



وحدة مناظير الجهاز الهضمي والكبد
GASTROINTESTINAL AND LIVER ENDOSCOPY UNIT

www.gleegypt.com

ENTRANCE
PARKING
EXIT



وحدة الليزر
والعلاج الضوئي

LASER UNIT
AND PHOTOTHERAPY



وحدة الليزر والعلاج الضوئي
Laser unit and phototherapy



وحدة الليزر والعلاج الضوئي
Laser unit and phototherapy



وحدة الليزر والعلاج الضوئي
Laser unit and phototherapy



وحدة الليزر والعلاج الضوئي



وحدة الليزر والعلاج الضوئي



وحدة الليزر والعلاج الضوئي



وحدة الليزر والعلاج الضوئي


▲  **CLINICAL BACTERIOLOGY DEPARTMENT** ▶

علاج اليدين والقدمين
Hand and foot treatment
3

كابينه أشعة
X-Ray Cabinet
4


WC





HEAD OF DEPARTMENT
DR. MOHAMED HISHAM

GENOME DETECTION
2

 Elevators


WOMEN


MEN

2 أكزيمر
Eximer

DOCTORS LOUNGE
4A

 lounge

 EXIT



جزيل الشكر