

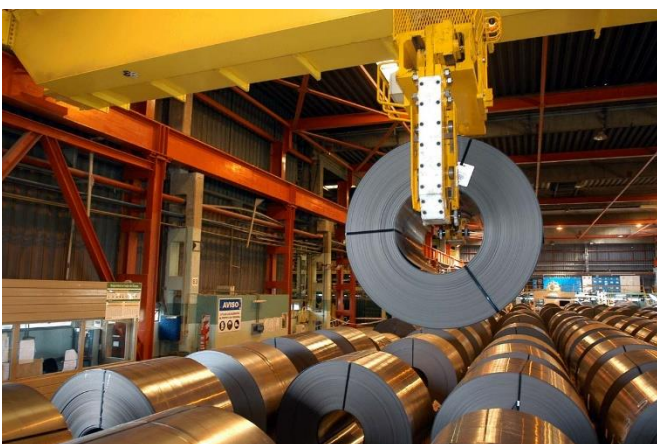
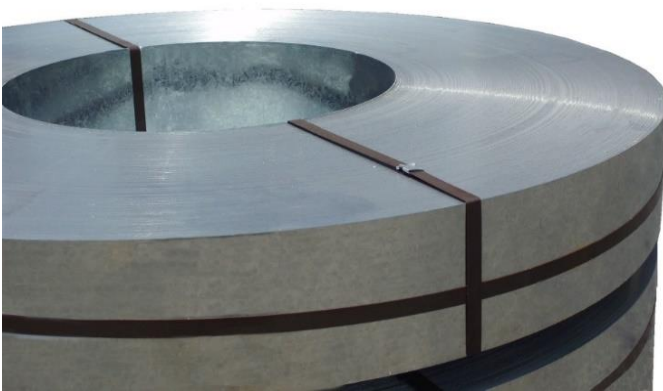
CINTAS

Son bobinas o rollos de acero que normalmente tienen un ancho igual o menor a 2 pies, se obtienen mediante el proceso de slitter de rollos. Las cintas son requeridas para fabricar perfiles donde el desarrollo es menor a la fabricación de láminas comerciales, por ejemplo, los perfiles KR-18, KR-24, espiroductos etc. Una cinta con combinación es aquella donde en el corte de slitter, no resulte desperdicio.

PROPIEDADES DE LA SECCION

Las propiedades técnicas son las mismas de los rollos de acero, al ser un subproducto de estos.

MUESTRA



Llámanos, Será un placer atenderte.