



ROLLOS

Lamina de acero revestido en rollo ó bobina; de los que se parte para diversos procesos como: acanalado de perfiles metálicos, nivelado de lámina lisa, producción de cintas mediante slitter y desvate a rollitos. Se fabrica en diversos calibres, anchos y con recubrimientos diversos como: galvanizado, galvalume, prepintados etc.

Galvanizado

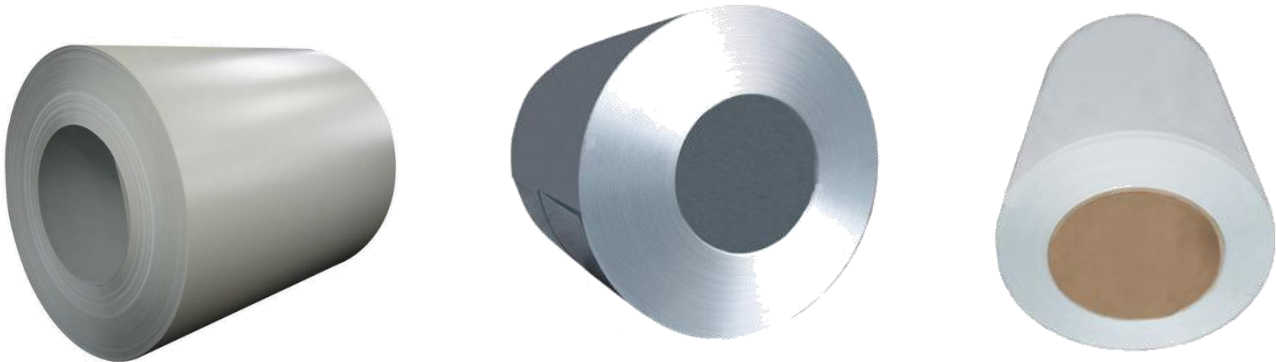
Placa de acero galvanizada (recubierto base zinc) por medio del proceso de inmersión en caliente.

Prepintados

Lamina recubierta por el proceso de inmersión en caliente (galvanizado o galvalume), a la cual se le aplica un recubrimiento orgánico (pintura) en línea continua, apta para aplicaciones en el segmento construcción.

Galvalume

Producto de acero revestido por el proceso de inmersión en caliente con una aleación de aluminio y zinc, con elevada resistencia a la corrosión para aplicaciones que requieren conformado en frío y estructurales.



Llámanos, Será un placer atenderte.