

Produktinformation PI 65

Product information PI 65

MAZAK - Tooling

2020-06-05

HINWEIS:

Die in dieser Produktinformation enthaltenen Informationen beruhen auf den zum Zeitpunkt der Drucklegung vorhandenen Erkenntnissen. Änderungen, die sich im Rahmen der ständigen Weiterentwicklung ergeben, behalten wir uns ausdrücklich vor.

NOTE:

The information contained in this Product Information is in conformity with the knowledge at the point of printing. Subject to modification which occur within the framework of continuous further development.



Inhalt

Angetriebene Werkzeuge VDI40 - 0° - MAZAK QTN / SQT	5
<i>Driven tools VDI40 - 0° - MAZAK QTN / SQT.....</i>	<i>5</i>
Spannzangenaufnahme, mit Achsversatz, i = 1:1	5
<i>Collet chuck, with offset axis, i = 1:1.....</i>	<i>5</i>
Spannzangenaufnahme, mit Achsversatz, i = 1:1,5	6
<i>Collet chuck, with offset axis, i = 1:1.5.....</i>	<i>6</i>
Doppel Spannzangenaufnahme, mit Achsversatz, i = 1:1	7
<i>Double Collet chuck, with offset axis, i = 1:1.....</i>	<i>7</i>
Doppel Spannzangenaufnahme, mit Achsversatz, i = 1:1,54	8
<i>Double Collet chuck, with offset axis, i = 1:1.54.....</i>	<i>8</i>
Angetriebene Werkzeuge VDI40 - 90° - MAZAK QTN / SQT	9
<i>Driven tool VDI40 - 90° - MAZAK QTN / SQT.....</i>	<i>9</i>
Spannzangenaufnahme, i = 1:1	9
<i>Collet chuck, i = 1:1</i>	<i>9</i>
Doppel Spannzangenaufnahme, i = 1:1,54.....	10
<i>Double Collet chuck, i = 1:1.54.....</i>	<i>10</i>
Doppel Spannzangenaufnahme, i = 1:1.....	11
<i>Double Collet chuck, i = 1:1</i>	<i>11</i>
Angetriebene Werkzeuge VDI40 - ±90° winkeleinstellbar - MAZAK QTN / SQT.....	12
<i>Driven tool VDI40 - ±90° angle adjustable - MAZAK QTN / SQT</i>	<i>12</i>
Spannzangenaufnahme, i = 1:1	12
<i>Collet chuck, i = 1:1</i>	<i>12</i>
Angetriebene Werkzeuge VDI40 - 0° - MAZAK Multiplex / Hyper Quadrex	13
<i>Driven tools VDI40 - 0° - MAZAK Multiplex / Hyper Quadrex.....</i>	<i>13</i>
Spannzangenaufnahme, mit Achsversatz, i = 1:1	13
<i>Collet chuck, with offset axis, i = 1:1.....</i>	<i>13</i>
Spannzangenaufnahme, mit Achsversatz, i = 1:1,5	14
<i>Collet chuck, with offset axis, i = 1:1.5.....</i>	<i>14</i>
Doppel Spannzangenaufnahme, mit Achsversatz, i = 1:1	15
<i>Double Collet chuck, with offset axis, i = 1:1.....</i>	<i>15</i>
Doppel Spannzangenaufnahme, mit Achsversatz, i = 1:1,54	16
Angetriebene Werkzeuge VDI40 - 90° - MAZAK Multiplex / Hyper Quadrex	17
<i>Driven tools VDI40 - 90° - MAZAK Multiplex / Hyper Quadrex.....</i>	<i>17</i>
Spannzangenaufnahme, i = 1:1	17
<i>Collet chuck, i = 1:1</i>	<i>17</i>
Doppel Spannzangenaufnahme, i = 1:1,54.....	18
<i>Double Collet chuck, i = 1:1.54.....</i>	<i>18</i>
Doppel Spannzangenaufnahme, i = 1:1.....	19
<i>Double Collet chuck, i = 1:1</i>	<i>19</i>

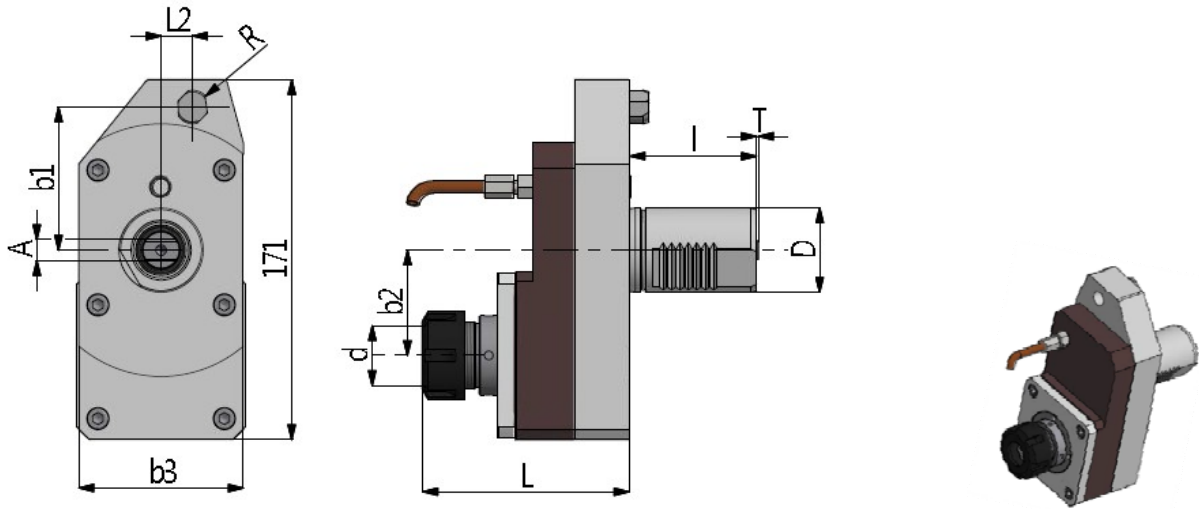
Angetr. Werkz. VDI40 - $\pm 90^\circ$ winkeleinstellbar - MAZAK Multiplex / Hyper Quadrex	20
<i>Driven tools VDI40 - $\pm 90^\circ$ angle adjustable - MAZAK Multiplex / Hyper Quadrex.....</i>	<i>20</i>
Spannzangenaufnahme, $i = 1:1$	20
<i>Collet chuck, $i = 1:1$</i>	<i>20</i>
Angetriebene Werkzeuge VDI50 - 0°	21
<i>Driven tools VDI50 - 0°.....</i>	<i>21</i>
Spannzangenaufnahme, mit Achsversatz, $i = 1:1$	21
<i>Collet chuck, with offset axis, $i = 1:1$.....</i>	<i>21</i>
Werkzeugaufnahme BT40 / DIN69871, mit Achsversatz, $i = 1:1$	22
<i>Tool holder BT40 / DIN69871, with offset axis, $i = 1:1$.....</i>	<i>22</i>
Angetriebene Werkzeuge VDI50 - 90°	23
<i>Driven tools VDI50 - 90°.....</i>	<i>23</i>
Spannzangenaufnahme, $i = 1:1$	23
<i>Collet chuck, $i = 1:1$</i>	<i>23</i>
Werkzeugaufnahme BT40 / DIN69871, mit Achsversatz, $i = 1:1$	24
<i>Tool holder BT40 / DIN69871, with offset axis, $i = 1:1$.....</i>	<i>24</i>
Doppel Spannzangenaufnahme, $i = 1:1$	25
<i>Double Collet chuck, $i = 1:1$.....</i>	<i>25</i>
Angetriebene Werkzeuge VDI50 - $\pm 90^\circ$ winkeleinstellbar	26
<i>Driven tools VDI50 - $\pm 90^\circ$ angle adjustable.....</i>	<i>26</i>
Spannzangenaufnahme, $i = 1:1$	26
<i>Collet chuck, $i = 1:1$</i>	<i>26</i>
Angetriebene Werkzeuge Bolt-on 68 - 0°.....	27
<i>Driven tools Bolt-on 68 - 0°.....</i>	<i>27</i>
Spannzangenaufnahme, $i = 1:1$	27
<i>Collet chuck, $i = 1:1$</i>	<i>27</i>
Spannzangenaufnahme, mit Achsversatz, $i = 1:1$	28
<i>Collet chuck, with offset axis, $i = 1:1$.....</i>	<i>28</i>
Angetriebene Werkzeuge Bolt-on 68 - 90°.....	29
<i>Driven tool Bolt-on 68 - 90°.....</i>	<i>29</i>
Spannzangenaufnahme, $i = 1:1$	29
<i>Collet chuck, $i = 1:1$</i>	<i>29</i>
Doppel Spannzangenaufnahme, $i = 1:1$	30
<i>Double Collet chuck, $i = 1:1$.....</i>	<i>30</i>
Angetriebene Werkzeuge Bolt-on 68 - $\pm 90^\circ$ winkeleinstellbar	31
<i>Driven tool Bolt-on 68 - $\pm 90^\circ$ angle adjustable.....</i>	<i>31</i>
Spannzangenaufnahme, $i = 1:1$	31
<i>Collet chuck, $i = 1:1$</i>	<i>31</i>
Angetriebene Werkzeuge Bolt-on 80 - 0°.....	32
<i>Driven tools Bolt-on 80 - 0°.....</i>	<i>32</i>

Inhaltsverzeichnis*Table of contents*

Spannzangenaufnahme, i = 1:1	32
<i>Collet chuck, i = 1:1</i>	<i>32</i>
Spannzangenaufnahme, mit Achsversatz, i = 1:1	33
<i>Collet chuck, with offset axis, i = 1:1</i>	<i>33</i>
Angetriebene Werkzeuge Bolt-on 80 - 90°	34
<i>Driven tool Bolt-on 80 - 90°</i>	<i>34</i>
Spannzangenaufnahme, i = 1:1	34
<i>Collet chuck, i = 1:1</i>	<i>34</i>
Doppel Spannzangenaufnahme, i = 1:1..... xxx	35
<i>Double Collet chuck, i = 1:1</i>	<i>35</i>
Angetriebene Werkzeuge Bolt-on 80 - ±90° winkeleinstellbar	36
<i>Driven tool Bolt-on 80 - ±90° angle adjustable</i>	<i>36</i>
Spannzangenaufnahme, i = 1:1	36
<i>Collet chuck, i = 1:1</i>	<i>36</i>

Spannzangenaufnahme, mit Achsversatz, i = 1:1

Collet chuck, with offset axis, i = 1:1



Schaft shank	Kühlschmier- stoffzufuhr coolant supply	Werkzeug- aufnahme tool holding fixture	Maße dimensions										Drehzahl tool speed 1/min	Übersetzung gear ratio i=n1:n2	Drehmoment torque Nm	Leistung output P max kW	Gewicht weight kg	Bestell-Nr. Ordering N°
			R	T	A	I	L	L2	b	b1	b2	b3						
40	ext.	ER25 3-16	16	1	10	60	87	15	171	68	50	78	6000	1:1	50	5,5	5,3	170345
40	int. 50 bar	ER 25 3-16	16	1	10	60	87	15	171	68	50	78	6000	1:1	50	5,5	5,3	170349
40	ext.	ER32 4-20	16	1	10	60	89	15	171	68	50	78	6000	1:1	50	5,5	5,3	170346
40	int. 50 bar	ER32 4-20	16	1	10	60	89	15	171	68	50	78	6000	1:1	50	5,5	5,3	170351

Maschinenzuordnung

Machine assignment

- Quick Turn Nexus (QTN) 100, 150 M/MS
- Quick Turn Nexus (QTN) 200, 250 M/MS/MY/MSY (16 Station Turret)
- Super Quick Turn (SQT) 100 M/MY/MS/MSY
- Super Quick Turn (SQT) 15, 18, 200, 250 M/MY/MS/MSY (16 Station Turret)

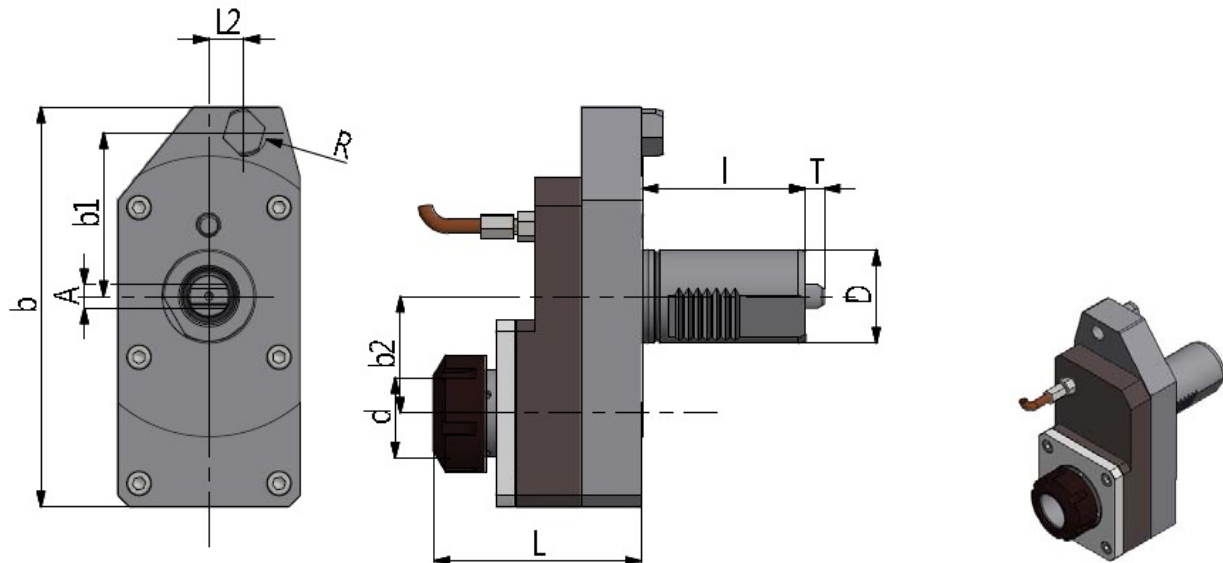
Schaft shank	Kühlschmier- stoffzufuhr coolant supply	Werkzeug- aufnahme tool holding fixture	Maße dimensions										Drehzahl tool speed 1/min	Übersetzung gear ratio i=n1:n2	Drehmoment torque Nm	Leistung output P max kW	Gewicht weight kg	Bestell-Nr. Ordering N°
			R	T	A	I	L	L2	b	b1	b2	b3						
40	ext.	ER32 4-20	20	8	10	70	89	15	171	70	50	78	6000	1:1	50	5,5	5,3	170347
40	int. 50 bar	ER32 4-20	20	8	10	70	89	15	171	70	50	78	6000	1:1	50	5,5	5,3	170352

Maschinenzuordnung

Machine assignment

- Quick Turn Nexus (QTN) 200, 250 M/MS/MY/MSY (12 Station Turret)
- Super Quadrex 200, 250 M
- Super Quick Turn (SQT) 15, 18, 200, 250 M/MY/MS/MSY (12 Station Turret)

Spannzangenaufnahme, mit Achsversatz, $i = 1:1,5$
 Collet chuck, with offset axis, $i = 1:1.5$



Schaft shank	Kühlschmier- stoffzufuhr coolant supply	Werkzeug- aufnahme tool holding fixture	Maße dimensions										Drehzahl tool speed	Übersetzung gear ratio	Drehmoment torque	Leistung output	Gewicht weight	Bestell-Nr. Ordering N°
			D h6	KKS	d	R	T	A	I	L	L2	b						
40	ext.	ER25 3-16	16	1	10	60	86	15	171	68	50	78	9000	1x1.5	50	5,5	5,3	170474
40	int. 50 bar	ER25 3-16	16	1	10	60	86	15	171	68	50	78	9000	1x1.5	50	5,5	5,3	170477
40	ext.	ER32 4-20	16	1	10	60	86	15	171	68	50	78	9000	1x1.5	50	5,5	5,3	170475
40	int. 50 bar	ER32 4-20	16	1	10	60	86	15	171	68	50	78	9000	1x1.5	50	5,5	5,3	170478

Maschinenzuordnung

Machine assignment

Quick Turn Nexus (QTN) 100, 150 M/MS
 Quick Turn Nexus (QTN) 200, 250 M/MS/MY/MSY (16 Station Turret)
 Super Quick Turn (SQT) 100 M/MY/MS/MSY
 Super Quick Turn (SQT) 15, 18, 200, 250 M/MY/MS/MSY (16 Station Turret)

Schaft shank	Kühlschmier- stoffzufuhr coolant supply	Werkzeug- aufnahme tool holding fixture	Maße dimensions										Drehzahl tool speed	Übersetzung gear ratio	Drehmoment torque	Leistung output	Gewicht weight	Bestell-Nr. Ordering N°
			D h6	KKS	d	R	T	A	I	L	L2	b						
40	ext.	ER32 4-20	20	8	10	70	89	15	171	70	50	78	9000	1x1.5	50	5,5	5,3	170476
40	int. 50 bar	ER32 4-20	20	8	10	70	89	15	171	70	50	78	9000	1x1.5	50	5,5	5,3	170479

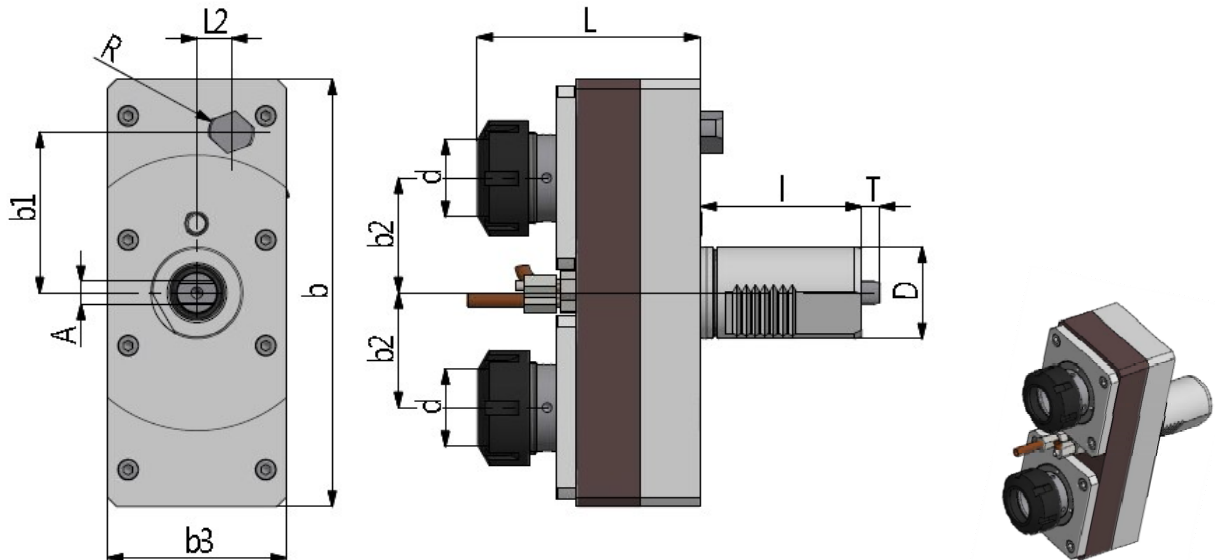
Maschinenzuordnung

Machine assignment

Quick Turn Nexus (QTN) 200, 250 M/MS/MY/MSY (12 Station Turret)
 Super Quadrex 200, 250 M
 Super Quick Turn (SQT) 15, 18, 200, 250 M/MY/MS/MSY (12 Station Turret)

Doppel Spannzangenaufnahme, mit Achsversatz, $i = 1:1$

Double Collet chuck, with offset axis, $i = 1:1$



Schaft shank	Kühlschmier- stoffzufuhr coolant supply	Werkzeug- aufnahme tool holding fixture	Maße dimensions										Drehzahl tool speed	Übersetzung gear ratio	Drehmoment torque	Leistung output	Gewicht weight	Bestell-Nr. Ordering N°
			D h6	KKS	d	R	T	A	I	L	L2	b						
40	ext.	ER25 3-16	16	1	10	60	97	15	186	68	50	78	6000	1x1	50	5,5	7,0	170484
40	ext.	ER32 4-20	16	1	10	60	97	15	186	68	50	78	6000	1x1	50	5,5	7,0	170485

Maschinenzuordnung

Machine assignment

Quick Turn Nexus (QTN) 100, 150 M/MS
 Quick Turn Nexus (QTN) 200, 250 M/MS/MY/MSY (16 Station Turret)
 Super Quick Turn (SQT) 100 M/MY/MS/MSY
 Super Quick Turn (SQT) 15, 18, 200, 250 M/MY/MS/MSY (16 Station Turret)

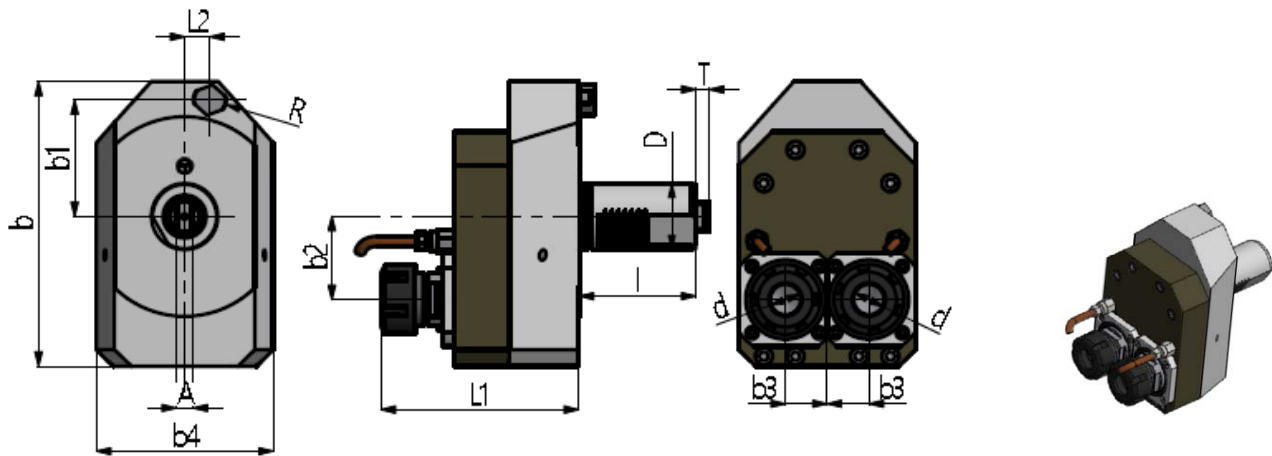
Schaft shank	Kühlschmier- stoffzufuhr coolant supply	Werkzeug- aufnahme tool holding fixture	Maße dimensions										Drehzahl tool speed	Übersetzung gear ratio	Drehmoment torque	Leistung output	Gewicht weight	Bestell-Nr. Ordering N°
			D h6	KKS	d	R	T	A	I	L	L2	b						
40	ext.	ER25 3-16	20	8	10	70	97	15	186	70	50	78	6000	1x1	50	5,5	7,1	170486
40	ext.	ER32 4-20	20	8	10	70	97	15	186	70	50	78	6000	1x1	50	5,5	7,1	170487

Maschinenzuordnung

Machine assignment

Quick Turn Nexus (QTN) 200, 250 M/MS/MY/MSY (12 Station Turret)
 Super Quadrex 200, 250 M
 Super Quick Turn (SQT) 15, 18, 200, 250 M/MY/MS/MSY (12 Station Turret)

Doppel Spannzangenaufnahme, mit Achsversatz, $i = 1:1,54$
 Double Collet chuck, with offset axis, $i = 1:1.54$



Schaft <i>shank</i>	Kühlschmier- stoffzufuhr <i>coolant supply</i>	Werkzeug- aufnahme <i>tool holding fixture</i>	Maße <i>dimensions</i>											Drehzahl <i>tool speed</i>	Übersetzung <i>gear ratio</i>	Drehmoment <i>torque</i>	Leistung <i>output</i>	Gewicht <i>weight</i>	Bestell-Nr. <i>Ordering N°</i>
			D h6	KKS	d	R	T	A	I	L1	L2	b	b1						
40	ext.	ER25 3-16	16	1	10	60	119	15	171	68	50	25	106	9000	1:1,54	50	5,5	9,6	170490

Maschinenzuordnung

Machine assignment

Quick Turn Nexus (QTN) 100, 150 M/MS
 Quick Turn Nexus (QTN) 200, 250 M/MS/MY/MSY (16 Station Turret)
 Super Quick Turn (SQT) 100 M/MY/MS/MSY
 Super Quick Turn (SQT) 15, 18, 200, 250 M/MY/MS/MSY (16 Station Turret)

Schaft <i>shank</i>	Kühlschmier- stoffzufuhr <i>coolant supply</i>	Werkzeug- aufnahme <i>tool holding fixture</i>	Maße <i>dimensions</i>											Drehzahl <i>tool speed</i>	Übersetzung <i>gear ratio</i>	Drehmoment <i>torque</i>	Leistung <i>output</i>	Gewicht <i>weight</i>	Bestell-Nr. <i>Ordering N°</i>
			D h6	KKS	d	R	T	A	I	L1	L2	b	b1						
40	ext.	ER25 3-16	20	8	10	70	119	15	171	70	50	25	106	9000	1:1,54	50	5,5	9,6	170491

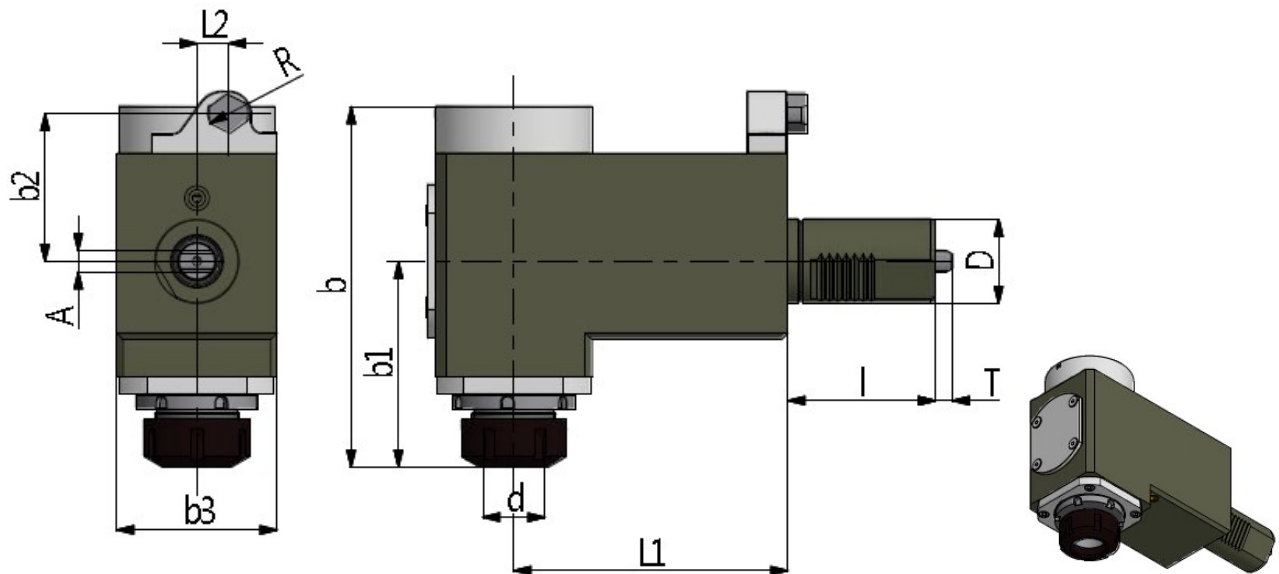
Maschinenzuordnung

Machine assignment

Quick Turn Nexus (QTN) 200, 250 M/MS/MY/MSY (12 Station Turret)
 Super Quadrex 200, 250 M
 Super Quick Turn (SQT) 15, 18, 200, 250 M/MY/MS/MSY (12 Station Turret)

Spannzangenaufnahme, i = 1:1

Collet chuck, i = 1:1



Schaft shank	Kühlschmier- stoffzufuhr coolant supply	Werkzeug- aufnahme tool holding fixture	Maße dimensions										Drehzahl tool speed 1/min	Übersetzung gear ratio i=n1:n2	Drehmoment torque Nm	Leistung output P max kW	Gewicht weight kg	Bestell-Nr. Ordering N°
			R	T	A	I	L1	L2	b	b1	b2	b3						
40	ext.	ER25 3-16	16	10	1	60	100	15	155	95	68	76	6000	1:1	50	5,5	8,3	170502
40	int. 50 bar	ER25 3-16	16	10	1	60	100	15	155	95	68	76	6000	1:1	50	5,5	8,3	170503
40	ext.	ER32 4-20	16	10	1	60	100	15	155	95	68	76	6000	1:1	50	5,5	8,3	170505
40	int. 50 bar	ER32 4-20	16	10	1	60	100	15	155	95	68	76	6000	1:1	50	5,5	8,3	170506

Maschinenzuordnung

Machine assignment

Quick Turn Nexus (QTN) 100, 150 M/MS

Quick Turn Nexus (QTN) 200, 250 M/MS/MY/MSY (16 Station Turret)

Super Quick Turn (SQT) 100 M/MY/MS/MSY

Super Quick Turn (SQT) 15, 18, 200, 250 M/MY/MS/MSY (16 Station Turret)

Schaft shank	Kühlschmier- stoffzufuhr coolant supply	Werkzeug- aufnahme tool holding fixture	Maße dimensions										Drehzahl tool speed 1/min	Übersetzung gear ratio i=n1:n2	Drehmoment torque Nm	Leistung output P max kW	Gewicht weight kg	Bestell-Nr. Ordering N°
			R	T	A	I	L1	L2	b	b1	b2	b3						
40	ext.	ER32 4-20	20	10	8	70	130	15	158	98	70	76	6000	1:1	50	5,5	9,8	170507
40	int. 50 bar	ER32 4-20	20	10	8	70	130	15	158	98	70	76	6000	1:1	50	5,5	9,8	170508

Maschinenzuordnung

Machine assignment

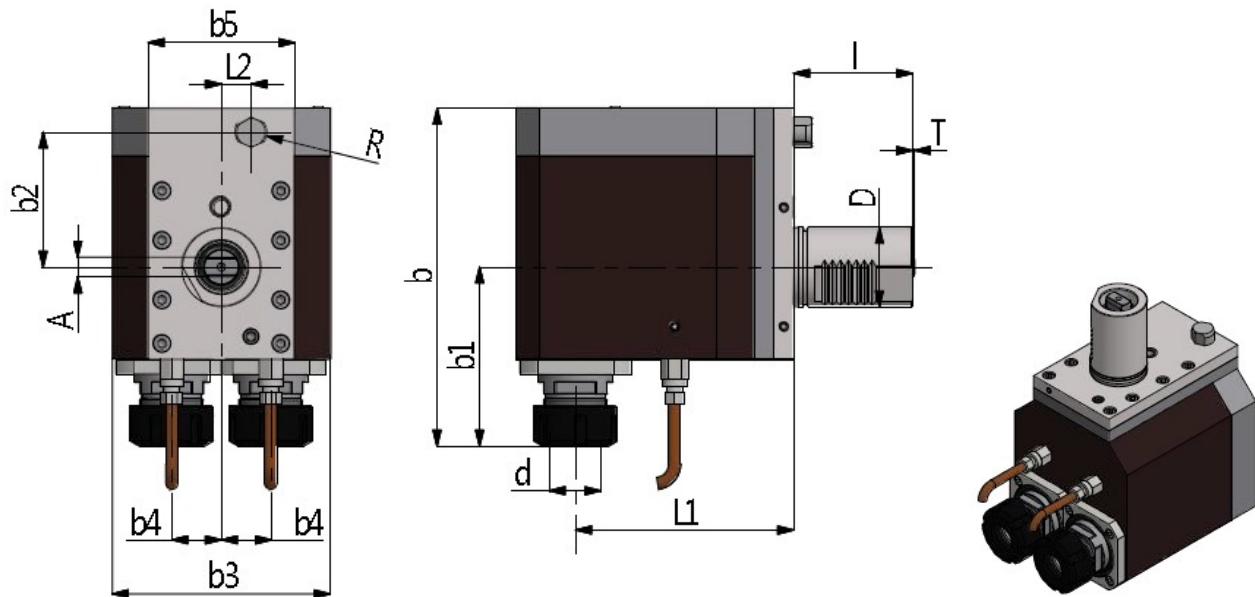
Quick Turn Nexus (QTN) 200, 250 M/MS/MY/MSY (12 Station Turret)

Super Quadrex 200, 250 M

Super Quick Turn (SQT) 15, 18, 200, 250 M/MY/MS/MSY (12 Station Turret)

Doppel Spannzangenaufnahme, $i = 1:1,54$

Double Collet chuck, $i = 1:1.54$



Schaft <i>shank</i>	Kühlschmier- stoffzufuhr <i>coolant supply</i>	Werkzeug- aufnahme <i>tool holding fixture</i>	Maße <i>dimensions</i>													Drehzahl <i>tool speed</i>	Übersetzung <i>gear ratio</i>	Drehmoment <i>torque</i>	Leistung <i>output</i>	Gewicht <i>weight</i>	Bestell-Nr. <i>Ordering N°</i>
			D h6	KKS	d	R	T	A	I	L1	L2	b	b1	b2	b3						
40	ext.	ER25 3-16	16	1	10	60	110	15	155	95	68	110	25	74	9000	1x1,54	50	5,5	14,5	170512	

Maschinenzuordnung

Machine assignment

Quick Turn Nexus (QTN) 100, 150 M/MS
 Quick Turn Nexus (QTN) 200, 250 M/MS/MY/MSY (16 Station Turret)
 Super Quick Turn (SQT) 100 M/MY/MS/MSY
 Super Quick Turn (SQT) 15, 18, 200, 250 M/MY/MS/MSY (16 Station Turret)

Schaft <i>shank</i>	Kühlschmier- stoffzufuhr <i>coolant supply</i>	Werkzeug- aufnahme <i>tool holding fixture</i>	Maße <i>dimensions</i>													Drehzahl <i>tool speed</i>	Übersetzung <i>gear ratio</i>	Drehmoment <i>torque</i>	Leistung <i>output</i>	Gewicht <i>weight</i>	Bestell-Nr. <i>Ordering N°</i>
			D h6	KKS	d	R	T	A	I	L1	L2	b	b1	b2	b3						
40	ext.	ER25 3-16	20	8	10	70	140	15	158	98	70	110	25	74	9000	1x1,54	50	5,5	15,7	170513	

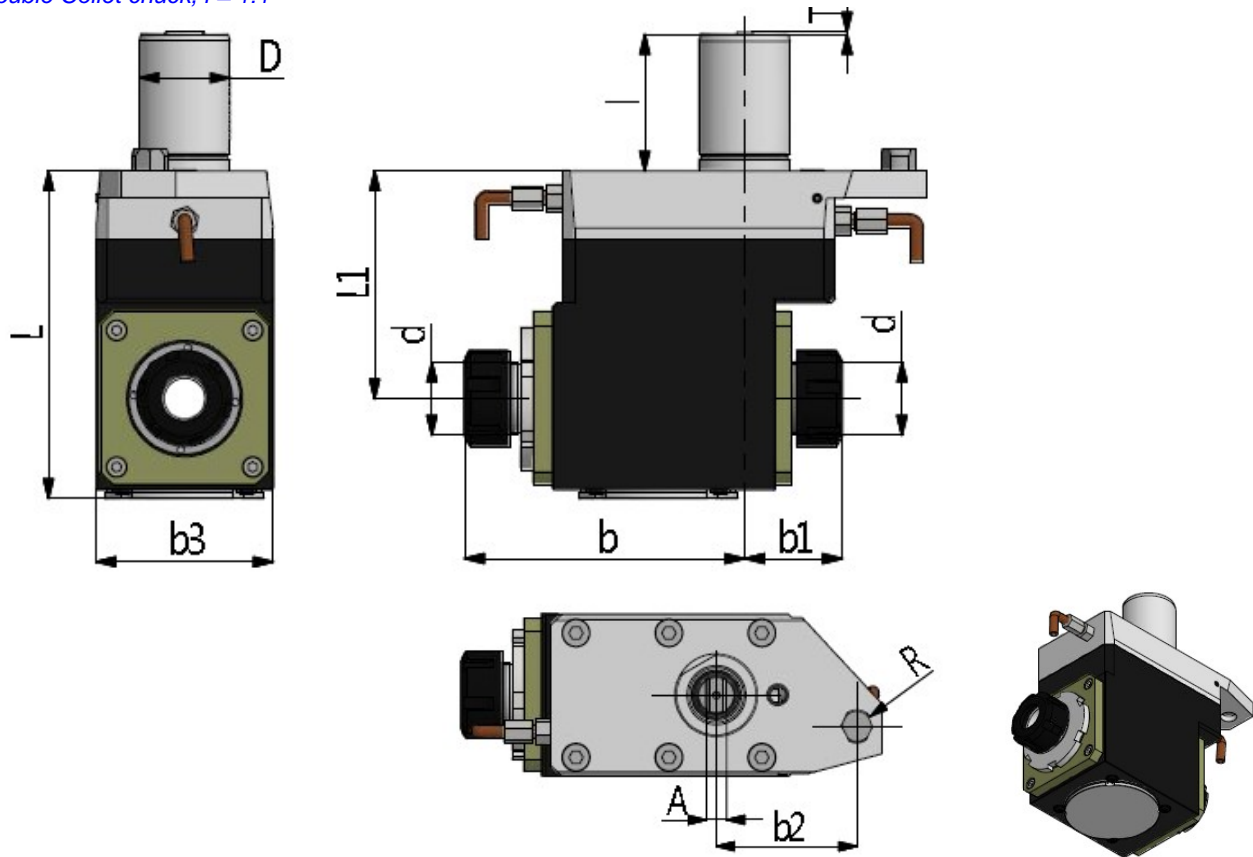
Maschinenzuordnung

Machine assignment

Quick Turn Nexus (QTN) 200, 250 M/MS/MY/MSY (12 Station Turret)
 Super Quadrex 200, 250 M
 Super Quick Turn (SQT) 15, 18, 200, 250 M/MY/MS/MSY (12 Station Turret)

Doppel Spannzangenaufnahme, $i = 1:1$

Double Collet chuck, $i = 1:1$



Schaft shank	Kühlschmier- stoffzufuhr coolant supply	Werkzeug- aufnahme tool holding fixture	Maße dimensions										Drehzahl tool speed 1/min	Übersetzung gear ratio $i=n1:n2$	Drehmoment torque Nm	Leistung output P max kW	Gewicht weight kg	Bestell-Nr. Ordering N°
			R	A	T	I	L	L1	b	b1	b2	b3						
40	ext.	ER25 3-16	16	10	1	60	135	100	128	47,5	68	78	6000	1:1	50	5,5	11,2	170516

Maschinenzuordnung

Machine assignment

Quick Turn Nexus (QTN) 100, 150 M/MS

Quick Turn Nexus (QTN) 200, 250 M/MS/MY/MSY (16 Station Turret)

Super Quick Turn (SQT) 100 M/MY/MS/MSY

Super Quick Turn (SQT) 15, 18, 200, 250 M/MY/MS/MSY (16 Station Turret)

Schaft shank	Kühlschmier- stoffzufuhr coolant supply	Werkzeug- aufnahme tool holding fixture	Maße dimensions										Drehzahl tool speed 1/min	Übersetzung gear ratio $i=n1:n2$	Drehmoment torque Nm	Leistung output P max kW	Gewicht weight kg	Bestell-Nr. Ordering N°
			R	A	T	I	L	L1	b	b1	b2	b3						
40	ext.	ER32 4-20	20	10	8	70	168	125	128	47,5	70	78	6000	1:1	50	5,5	11,3	170517

Maschinenzuordnung

Machine assignment

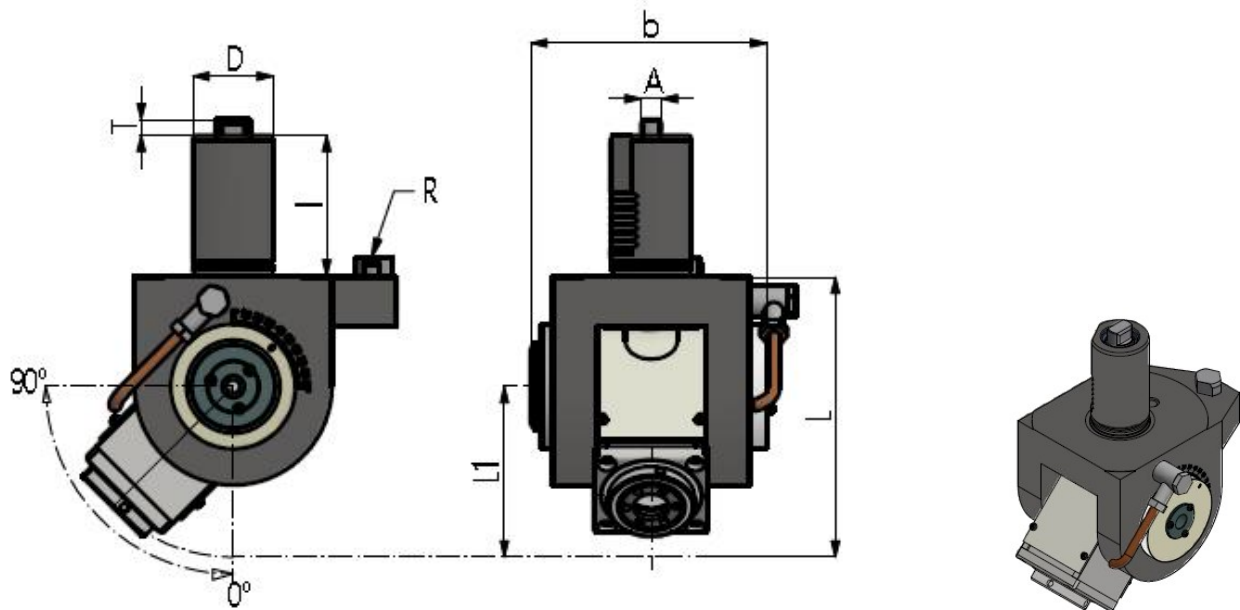
Quick Turn Nexus (QTN) 200, 250 M/MS/MY/MSY (12 Station Turret)

Super Quadrex 200, 250 M

Super Quick Turn (SQT) 15, 18, 200, 250 M/MY/MS/MSY (12 Station Turret)

Spannzangenaufnahme, $i = 1:1$

Collet chuck, $i = 1:1$



Schaft shank	Kühlschmier- stoffzufuhr coolant supply	Werkzeug- aufnahme tool holding fixture	Maße dimensions							Drehzahl tool speed 1/min	Übersetzung gear ratio $i=n1:n2$	Drehmoment torque Nm	Leistung output P max kW	Gewicht weight kg	Bestell-Nr. Ordering N°
			D h6	KKS	d	R	T	A	I						
40	ext.	ER25 1-16	20	1	10	70	140	85	116	6000	1:1	25	4	6,9	170520

Maschinenzuordnung

Machine assignment

Quick Turn Nexus (QTN) 100, 150 M/MS
 Quick Turn Nexus (QTN) 200, 250 M/MS/MY/MSY (16 Station Turret)
 Super Quick Turn (SQT) 100 M/MY/MS/MSY
 Super Quick Turn (SQT) 15, 18, 200, 250 M/MY/MS/MSY (16 Station Turret)

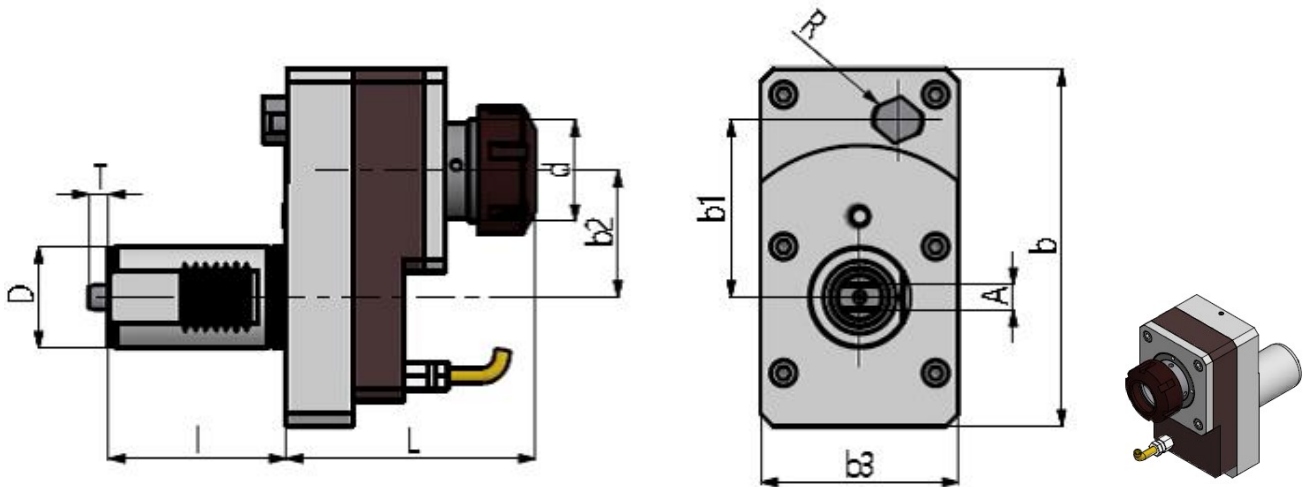
Schaft shank	Kühlschmier- stoffzufuhr coolant supply	Werkzeug- aufnahme tool holding fixture	Maße dimensions							Drehzahl tool speed 1/min	Übersetzung gear ratio $i=n1:n2$	Drehmoment torque Nm	Leistung output P max kW	Gewicht weight kg	Bestell-Nr. Ordering N°
			D h6	KKS	d	R	T	A	I						
40	ext.	ER25 1-16	16	8	10	60	140	85	116	6000	1:1	25	4	6,9	170521

Maschinenzuordnung

Machine assignment

Quick Turn Nexus (QTN) 200, 250 M/MS/MY/MSY (12 Station Turret)
 Super Quadrex 200, 250 M
 Super Quick Turn (SQT) 15, 18, 200, 250 M/MY/MS/MSY (12 Station Turret)

Spannzangenaufnahme, mit Achsversatz, $i = 1:1$
Collet chuck, with offset axis, $i = 1:1$



Schaft <i>shank</i>	Kühlschmier- stoffzufuhr <i>coolant supply</i>	Werkzeug- aufnahme <i>tool holding fixture</i>	Maße <i>dimensions</i>										Drehzahl <i>tool speed</i>	Übersetzung <i>gear ratio</i>	Drehmoment <i>torque</i>	Leistung <i>output</i>	Gewicht <i>weight</i>	Bestell-Nr. <i>Ordering N°</i>
			D h6	KKS	d	R	T	A	I	L	b	b1						
40	ext.	ER32 4-20	20	8	10	70	95	153	70	50	74	6000	1:1	50	5,5	6,0	170530	
40	int. 50 bar	ER32 4-20	20	8	10	70	95	153	70	50	74	6000	1:1	50	5,5	6,0	170531	

Maschinenzuordnung

Machine assignment

Hyper Quadrex 200, 250 MS/MSY (12 Station turret)
 Multiplex 620, 6200Y, 6250 (12 Station turret)
 Multiplex W-200 Y (12 Station turret)

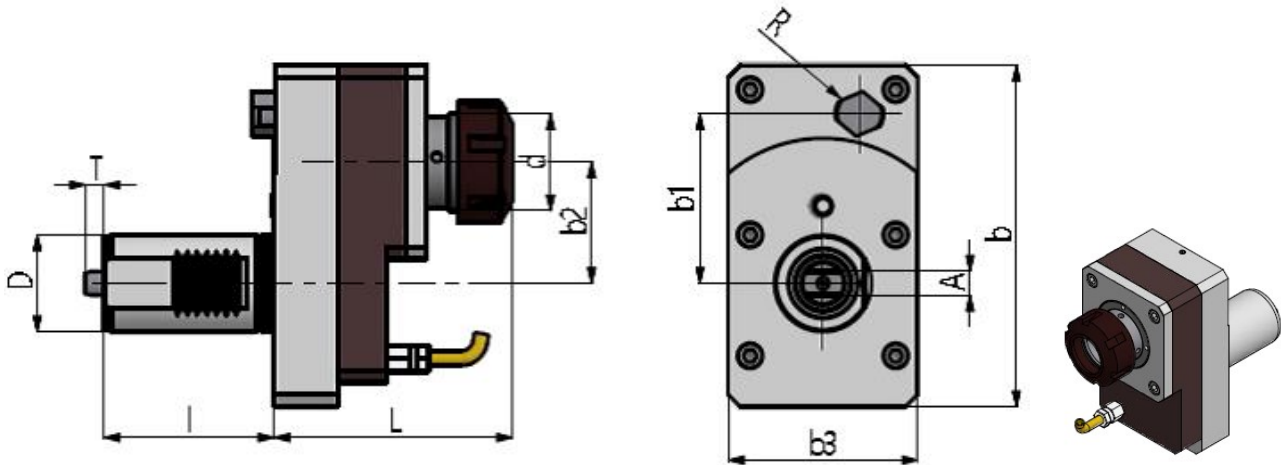
Schaft <i>shank</i>	Kühlschmier- stoffzufuhr <i>coolant supply</i>	Werkzeug- aufnahme <i>tool holding fixture</i>	Maße <i>dimensions</i>										Drehzahl <i>tool speed</i>	Übersetzung <i>gear ratio</i>	Drehmoment <i>torque</i>	Leistung <i>output</i>	Gewicht <i>weight</i>	Bestell-Nr. <i>Ordering N°</i>
			D h6	KKS	d	R	T	A	I	L	b	b1						
40	ext.	ER32 4-20	16	1	10	60	95	153	68	50	74	6000	1:1	50	5,5	6,0	170532	
40	int. 50 bar	ER32 4-20	16	1	10	60	95	153	68	50	74	6000	1:1	50	5,5	6,0	170533	

Maschinenzuordnung

Machine assignment

Hyper Quadrex 100, 150, MSY
 Hyper Quadrex 200, 250 MS/MSY (16 Station turret)
 Multiplex 610, 6100
 Multiplex 620, 6200Y (16 Station turret)

Spannzangenaufnahme, mit Achsversatz, $i = 1:1,5$
 Collet chuck, with offset axis, $i = 1:1.5$



Schaft shank	Kühlschmier- stoffzufuhr coolant supply	Werkzeug- aufnahme tool holding fixture	Maße dimensions										Drehzahl tool speed 1/min	Über- setzung gear ratio $i=n1:n2$	Drehmoment torque Nm	Leistung output P max kW	Gewicht weight kg	Bestell-Nr. Ordering N°
			D h6	KKS	d	R	T	A	I	L	b	b1						
40	ext.	ER32 4-20	20	8	10	70	95	153	70	50	74	9000	1:1,5	50	5,5	6,0	170542	
40	int. 50 bar	ER32 4-20	20	8	10	70	95	153	70	50	74	9000	1:1,5	50	5,5	6,0	170544	

Maschinenzuordnung

Machine assignment

Hyper Quadrex 200, 250 MS/MSY (12 Station turret)
 Multiplex 620, 6200Y, 6250 (12 Station turret)
 Multiplex W-200 Y (12 Station turret)

Schaft shank	Kühlschmier- stoffzufuhr coolant supply	Werkzeug- aufnahme tool holding fixture	Maße dimensions										Drehzahl tool speed 1/min	Über- setzung gear ratio $i=n1:n2$	Drehmoment torque Nm	Leistung output P max kW	Gewicht weight kg	Bestell-Nr. Ordering N°
			D h6	KKS	d	R	T	A	I	L	b	b1						
40	ext.	ER32 4-20	16	1	10	60	95	153	68	50	74	9000	1:1,5	50	5,5	6,0	170545	
40	int. 50 bar	ER32 4-20	16	1	10	60	95	153	68	50	74	9000	1:1,5	50	5,5	6,0	170546	

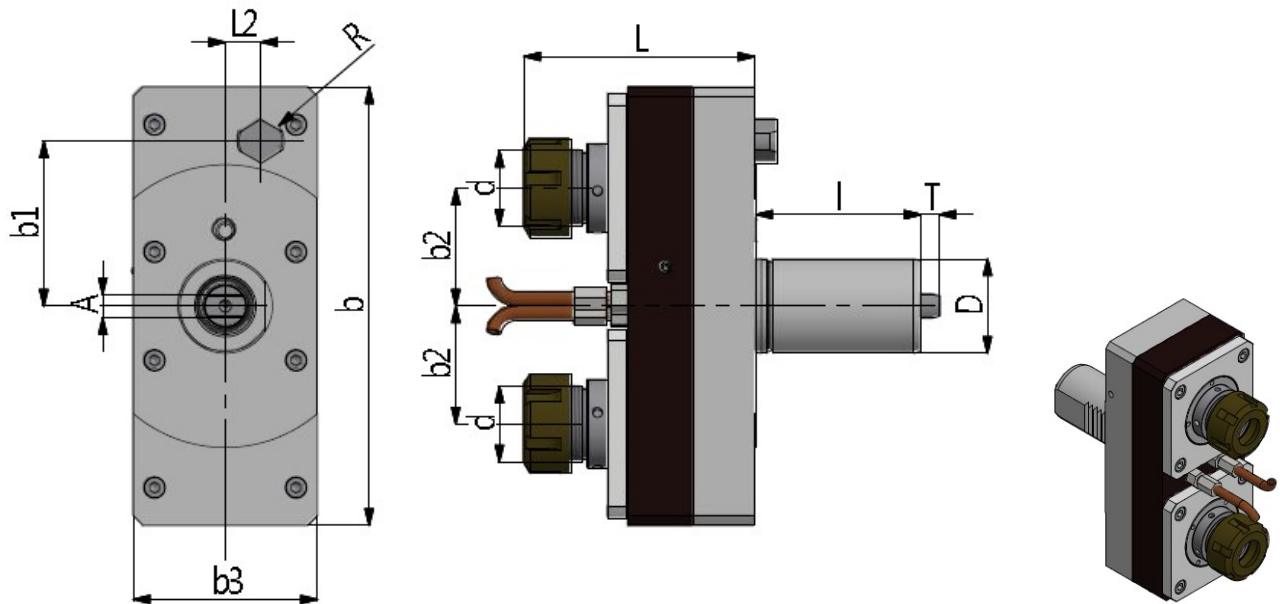
Maschinenzuordnung

Machine assignment

Hyper Quadrex 100, 150, MSY
 Hyper Quadrex 200, 250 MS/MSY (16 Station turret)
 Multiplex 610, 6100
 Multiplex 620, 6200Y (16 Station turret)

Doppel Spannzangenaufnahme, mit Achsversatz, $i = 1:1$

Double Collet chuck, with offset axis, $i = 1:1$



Schaft <i>shank</i>	Kühlschmier- stoffzufuhr <i>coolant supply</i>	Werkzeug- aufnahme <i>tool holding fixture</i>	Maße <i>dimensions</i>										Drehzahl <i>tool speed</i>	Übersetzung <i>gear ratio</i>	Drehmoment <i>torque</i>	Leistung <i>output</i>	Gewicht <i>weight</i>	Bestell-Nr. <i>Ordering N°</i>
			D h6	KKS	d	R	T	A	I	L	L2	b						
40	ext.	ER25 3-16	20	8	10	70	97	15	186	70	50	78	6000	1:1	50	5,5	7,0	170551
40	ext.	ER32 4-20	20	8	10	70	97	15	186	70	50	78	6000	1:1	50	5,5	7,0	170552

Maschinenzuordnung

Machine assignment

Hyper Quadrex 200, 250 MS/MSY (12 Station turret)

Multiplex 620, 6200Y, 6250 (12 Station turret)

Multiplex W-200 Y (12 Station turret)

Schaft <i>shank</i>	Kühlschmier- stoffzufuhr <i>coolant supply</i>	Werkzeug- aufnahme <i>tool holding fixture</i>	Maße <i>dimensions</i>										Drehzahl <i>tool speed</i>	Übersetzung <i>gear ratio</i>	Drehmoment <i>torque</i>	Leistung <i>output</i>	Gewicht <i>weight</i>	Bestell-Nr. <i>Ordering N°</i>
			D h6	KKS	d	R	T	A	I	L	L2	b						
40	ext.	ER25 3-16	16	1	10	60	97	15	186	68	50	78	6000	1:1	50	5,5	7,1	170553
40	ext.	ER32 4-20	16	1	10	60	97	15	186	68	50	78	6000	1:1	50	5,5	7,1	170554

Maschinenzuordnung

Machine assignment

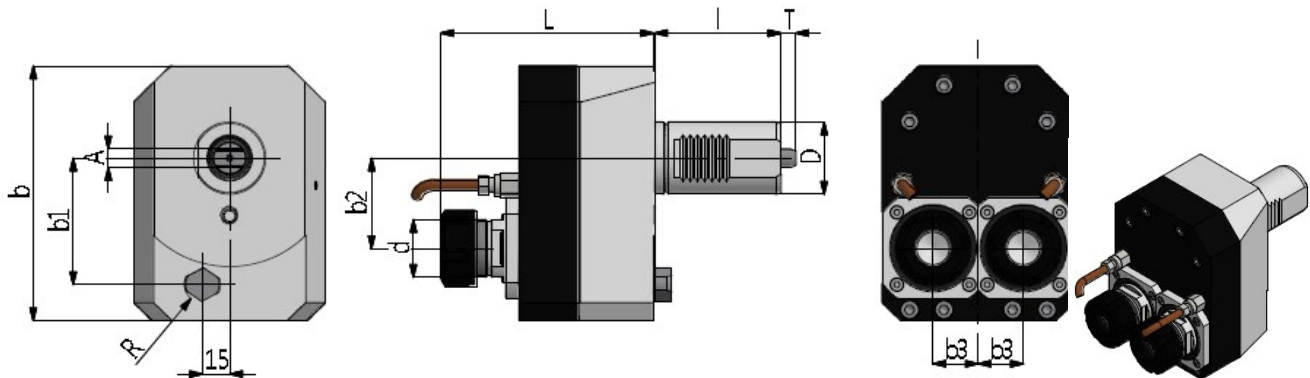
Hyper Quadrex 100, 150, MSY

Hyper Quadrex 200, 250 MS/MSY (16 Station turret)

Multiplex 610, 6100

Multiplex 620, 6200Y (16 Station turret)

Doppel Spannzangenaufnahme, mit Achsversatz, $i = 1:1,54$
 Double Collet chuck, with offset axis, $i = 1:1.54$



Schaft <i>shank</i>	Kühlschmier- stoffzufuhr <i>coolant supply</i>	Werkzeug- aufnahme <i>tool holding fixture</i>	Maße <i>dimensions</i>											Drehzahl <i>tool speed</i>	Übersetzung <i>gear ratio</i>	Drehmoment <i>torque</i>	Leistung <i>output</i>	Gewicht <i>weight</i>	Bestell-Nr. <i>Ordering N°</i>
			D h6	KKS	d	R	T	A	I	L	L2	b	b1						
40	ext.	ER25 3-16	20	8	10	70	119	15	142	70	50	25	106	9000	1:1,54	50	5,5	9,6	170557

Maschinenzuordnung

Machine assignment

Hyper Quadrex 200, 250 MS/MSY (12 Station turret)
 Multiplex 620, 6200Y, 6250 (12 Station turret)
 Multiplex W-200 Y (12 Station turret)

Schaft <i>shank</i>	Kühlschmier- stoffzufuhr <i>coolant supply</i>	Werkzeug- aufnahme <i>tool holding fixture</i>	Maße <i>dimensions</i>											Drehzahl <i>tool speed</i>	Übersetzung <i>gear ratio</i>	Drehmoment <i>torque</i>	Leistung <i>output</i>	Gewicht <i>weight</i>	Bestell-Nr. <i>Ordering N°</i>
			D h6	KKS	d	R	T	A	I	L	L2	b	b1						
40	ext.	ER25 3-16	16	1	10	60	119	15	142	68	50	25	106	9000	1:1,54	50	5,5	9,6	170558

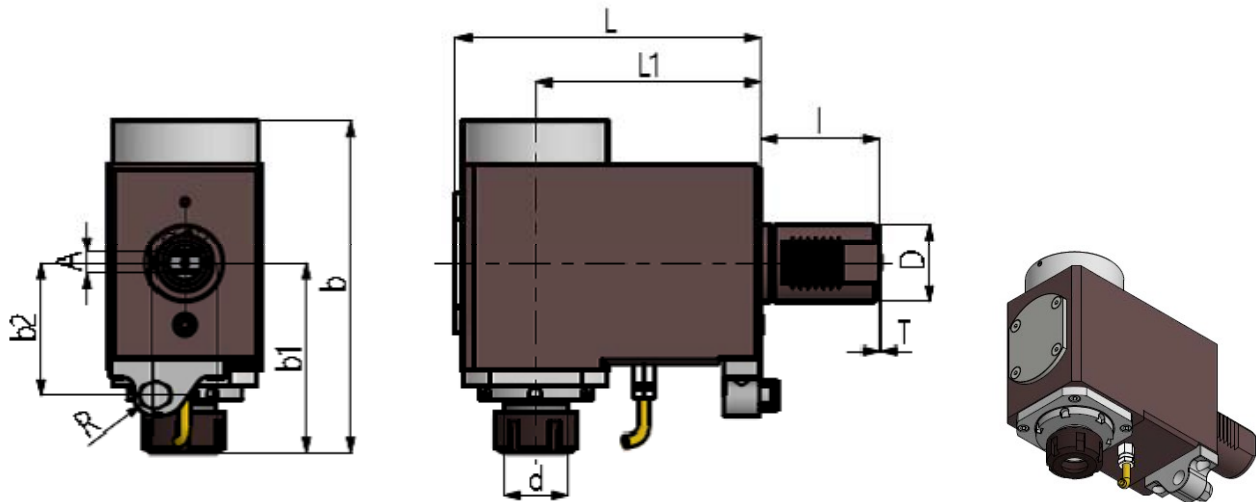
Maschinenzuordnung

Machine assignment

Hyper Quadrex 100, 150, MSY
 Hyper Quadrex 200, 250 MS/MSY (16 Station turret)
 Multiplex 610, 6100
 Multiplex 620, 6200Y (16 Station turret)

Spannzangenaufnahme, $i = 1:1$

Collet chuck, $i = 1:1$



Schaft shank	Kühlschmier- stoffzufuhr coolant supply	Werkzeug- aufnahme tool holding fixture	Maße dimensions									Drehzahl tool speed 1/min	Übersetzung gear ratio $i=n1:n2$	Drehmoment torque Nm	Leistung output P max kW	Gewicht weight kg	Bestell-Nr. Ordering N°
			R	T	A	I	L	L1	b	b1	b2						
D h6	KKS	d	R	T	A	I	L	L1	b	b1	b2	1/min	$i=n1:n2$	Nm	P max kW	kg	
40	ext.	ER32 4-20	20	8	10	70	174	130	158	98	70	6000	1:1	50	5,5	9,0	170576
40	int. 50 bar	ER32 4-20	20	8	10	70	174	130	158	98	70	6000	1:1	50	5,5	9,0	170577

Maschinenzuordnung

Machine assignment

Hyper Quadrex 200, 250 MS/MSY (12 Station turret)

Multiplex 620, 6200Y, 6250 (12 Station turret)

Multiplex W-200 Y (12 Station turret)

Schaft shank	Kühlschmier- stoffzufuhr coolant supply	Werkzeug- aufnahme tool holding fixture	Maße dimensions									Drehzahl tool speed 1/min	Übersetzung gear ratio $i=n1:n2$	Drehmoment torque Nm	Leistung output P max kW	Gewicht weight kg	Bestell-Nr. Ordering N°
			R	T	A	I	L	L1	b	b1	b2						
D h6	KKS	d	R	T	A	I	L	L1	b <td>b1</td> <td>b2</td> <td>1/min</td> <td>$i=n1:n2$</td> <td>Nm</td> <td>P max kW</td> <td>kg</td> <td></td>	b1	b2	1/min	$i=n1:n2$	Nm	P max kW	kg	
40	ext.	ER25 3-16	16	1	10	60	158	115	158	98	70	6000	1:1	50	5,5	8,7	170578
40	int. 50 bar	ER25 3-16	16	1	10	60	158	115	158	98	70	6000	1:1	50	5,5	8,7	170579

Maschinenzuordnung

Machine assignment

Hyper Quadrex 100, 150, MSY

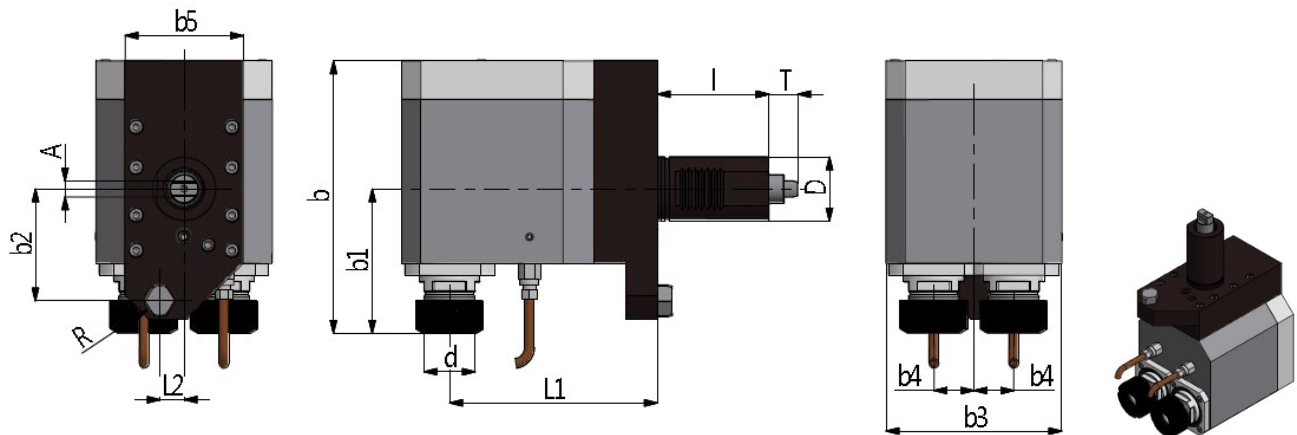
Hyper Quadrex 200, 250 MS/MSY (16 Station turret)

Multiplex 610, 6100

Multiplex 620, 6200Y (16 Station turret)

Doppel Spannzangenaufnahme, $i = 1:1,54$

Double Collet chuck, $i = 1:1.54$



Schaft shank	Kühlschmier- stoffzufuhr coolant supply	Werkzeug- aufnahme tool holding fixture	Maße dimensions													Drehzahl tool speed 1/min	Übersetzung gear ratio $i=n1:n2$	Drehmoment torque Nm	Leistung output P max kW	Gewicht weight kg	Bestell-Nr. Ordering N°
			D h6	KKS	d	R	T	A	I	L1	L2	b	b1	b2	b3						
40	ext.	ER25 3-16	20	8	10	70	110	15	155	95	70	110	25	74	9000	1:1,54	50	5,5	14,5	170582	

Maschinenzuordnung

Machine assignment

Hyper Quadrex 200, 250 MS/MSY (12 Station turret)

Multiplex 620, 6200Y, 6250 (12 Station turret)

Multiplex W-200 Y (12 Station turret)

Schaft shank	Kühlschmier- stoffzufuhr coolant supply	Werkzeug- aufnahme tool holding fixture	Maße dimensions													Drehzahl tool speed 1/min	Übersetzung gear ratio $i=n1:n2$	Drehmoment torque Nm	Leistung output P max kW	Gewicht weight kg	Bestell-Nr. Ordering N°
			D h6	KKS	d	R	T	A	I	L1	L2	b	b1	b2	b3						
40	ext.	ER25 3-16	16	1	10	60	140	15	158	98	68	110	25	74	9000	1:1,54	50	5,5	15,7	170583	

Maschinenzuordnung

Machine assignment

Hyper Quadrex 100, 150, MSY

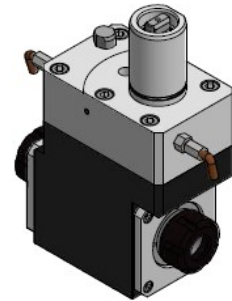
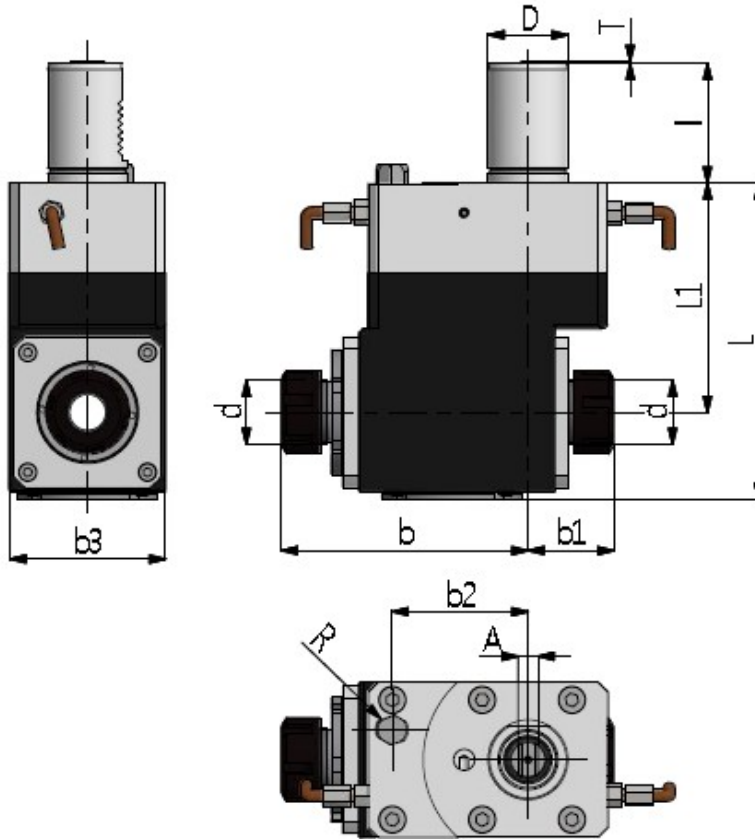
Hyper Quadrex 200, 250 MS/MSY (16 Station turret)

Multiplex 610, 6100

Multiplex 620, 6200Y (16 Station turret)

Doppel Spannzangenaufnahme, $i = 1:1$

Double Collet chuck, $i = 1:1$



Schaft shank	Kühlschmier- stoffzufuhr coolant supply	Werkzeug- aufnahme tool holding fixture	Maße dimensions										Drehzahl tool speed 1/min	Übersetzung gear ratio $i=n1:n2$	Drehmoment torque Nm	Leistung output P max kW	Gewicht weight kg	Bestell-Nr. Ordering N°
			R	A	T	I	L	L1	b	b1	b2	b3						
40	ext.	ER32 4-20	20	10	8	70	174	130	128	47,5	70	78	6000	1:1	50	5,5	13,0	170589

Maschinenzuordnung

Machine assignment

Hyper Quadrex 200, 250 MS/MSY (12 Station turret)

Multiplex 620, 6200Y, 6250 (12 Station turret)

Multiplex W-200 Y (12 Station turret)

Schaft shank	Kühlschmier- stoffzufuhr coolant supply	Werkzeug- aufnahme tool holding fixture	Maße dimensions										Drehzahl tool speed 1/min	Übersetzung gear ratio $i=n1:n2$	Drehmoment torque Nm	Leistung output P max kW	Gewicht weight kg	Bestell-Nr. Ordering N°
			R	A	T	I	L	L1	b	b1	b2	b3						
40	ext.	ER25 3-16	16	10	1	60	158,8	115	123,5	43	68	78	6000	1:1	50	5,5	12,0	170590

Maschinenzuordnung

Machine assignment

Hyper Quadrex 100, 150, MSY

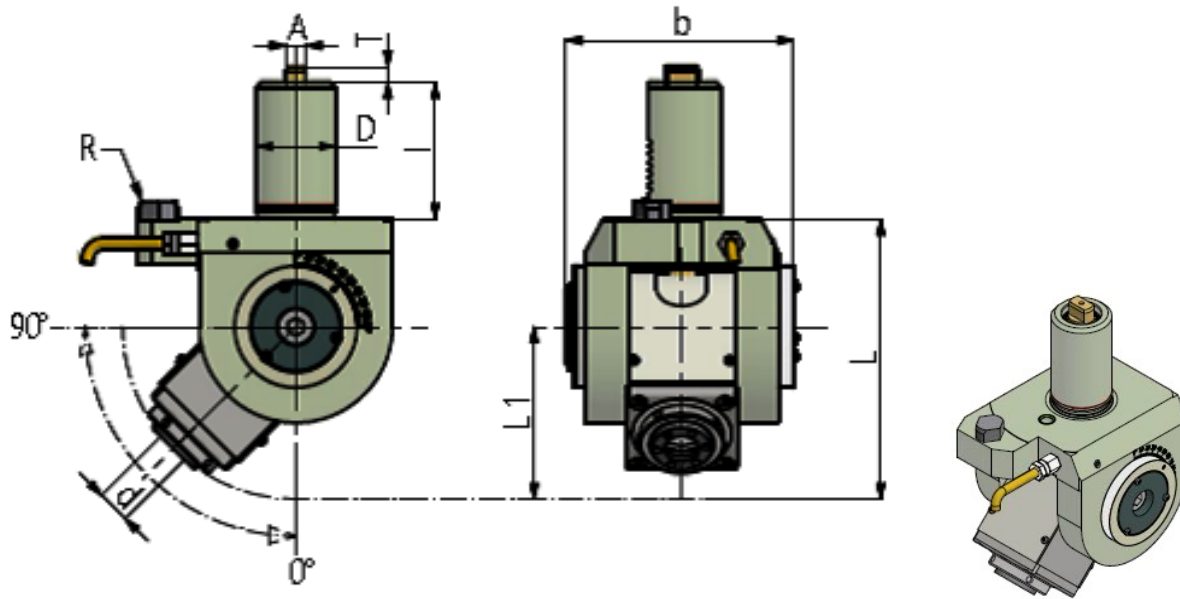
Hyper Quadrex 200, 250 MS/MSY (16 Station turret)

Multiplex 610, 6100

Multiplex 620, 6200Y (16 Station turret)

Spannzangenaufnahme, $i = 1:1$

Collet chuck, $i = 1:1$



Schaft <i>shank</i>	Kühlschmier- stoffzufuhr <i>coolant supply</i>	Werkzeug- aufnahme <i>tool holding fixture</i>	Maße <i>dimensions</i>							Drehzahl <i>tool speed</i>	Übersetzung <i>gear ratio</i>	Drehmoment <i>torque</i>	Leistung <i>output</i>	Gewicht <i>weight</i>	Bestell-Nr. <i>Ordering N°</i>
			D h6	KKS	d	R	T	A	I						
40	ext.	ER25 1-16	20	8	10	70	140	85	116	6000	1:1	25	4	6,9	170593

Maschinenzuordnung

Machine assignment

Hyper Quadrex 200, 250 MS/MSY (12 Station turret)

Multiplex 620, 6200Y, 6250 (12 Station turret)

Multiplex W-200 Y (12 Station turret)

Schaft <i>shank</i>	Kühlschmier- stoffzufuhr <i>coolant supply</i>	Werkzeug- aufnahme <i>tool holding fixture</i>	Maße <i>dimensions</i>							Drehzahl <i>tool speed</i>	Übersetzung <i>gear ratio</i>	Drehmoment <i>torque</i>	Leistung <i>output</i>	Gewicht <i>weight</i>	Bestell-Nr. <i>Ordering N°</i>
			D h6	KKS	d	R	T	A	I						
40	ext.	ER25 1-16	16	1	10	60	125	73	92	6000	1:1	25	4	6,9	170594

Maschinenzuordnung

Machine assignment

Hyper Quadrex 100, 150, MSY

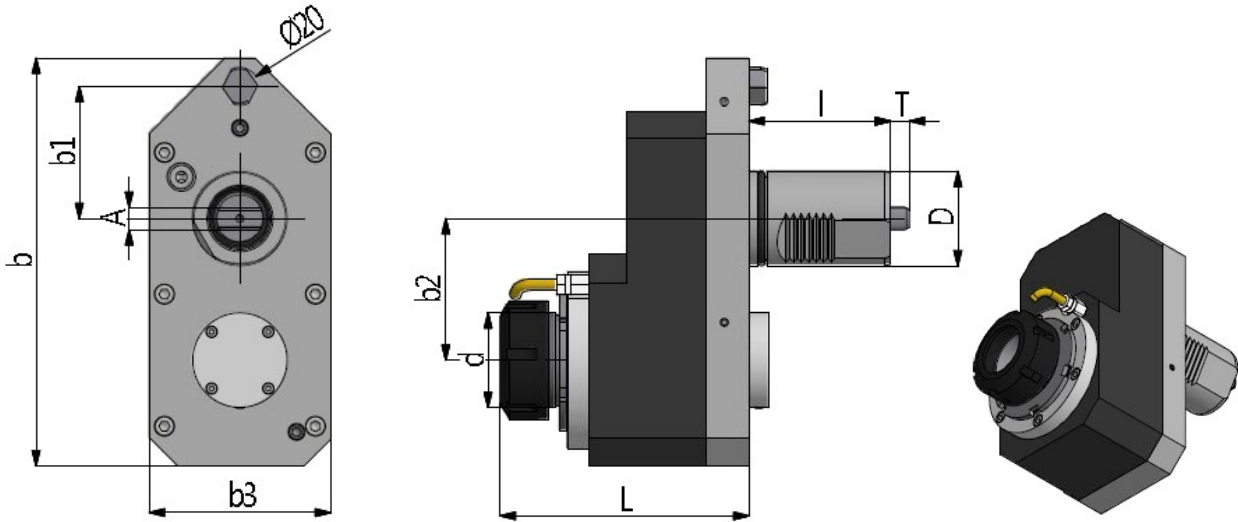
Hyper Quadrex 200, 250 MS/MSY (16 Station turret)

Multiplex 610, 6100

Multiplex 620, 6200Y (16 Station turret)

Spannzangenaufnahme, mit Achsversatz, $i = 1:1$

Collet chuck, with offset axis, $i = 1:1$



Schaft <i>shank</i>	Kühlschmier- stoffzufuhr <i>coolant supply</i>	Werkzeug- aufnahme <i>tool holding fixture</i>	Maße <i>dimensions</i>							Drehzahl <i>tool speed</i>	Übersetzung <i>gear ratio</i>	Drehmoment <i>torque</i>	Leistung <i>output</i>	Gewicht <i>weight</i>	Bestell-Nr. <i>Ordering No</i>	
			T	A	I	L	b	b1	b2							b3
D h6	KKS	d								1/min	$i=n1:n2$	Nm	P max kW	kg		
50	ext.	ER40 4-26	10	12	75	132	216	70	75	98	6000	1:1	100	10	12	170597
50	int. 50 bar	ER40 4-26	10	12	75	132	216	70	75	98	6000	1:1	100	10	12	170598

Maschinenzuordnung

Machine assignment

Hyper Quadrex (HQ) 450 M

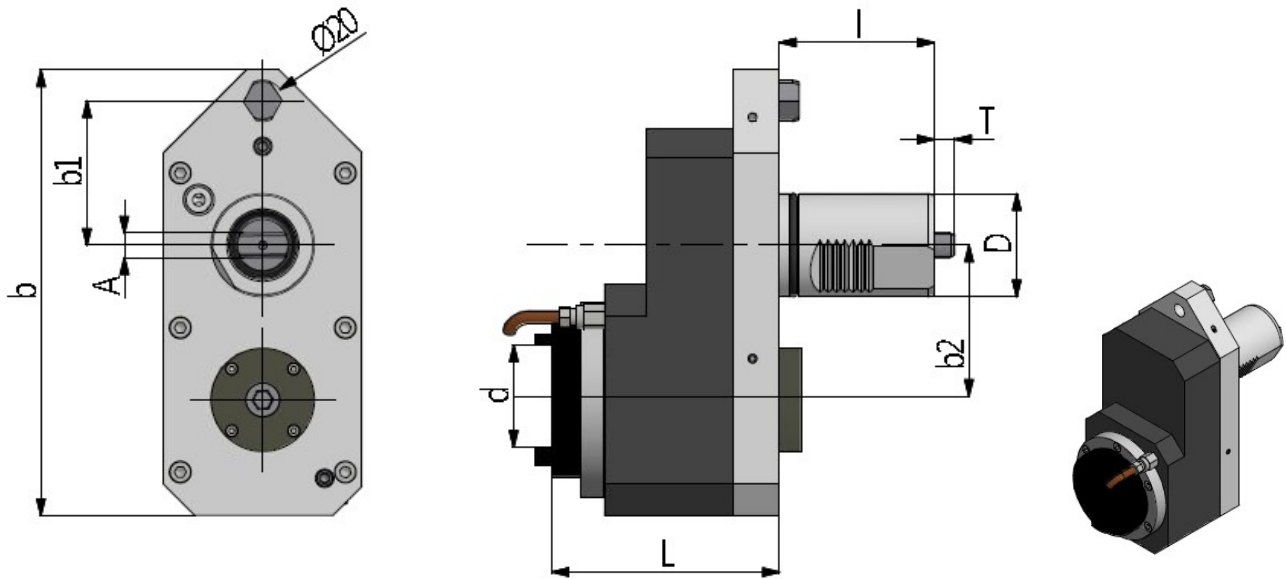
Megaturn Nexus 900 M

Quick Turn Nexus (QTN) 300, 350, 400, 450 M/MY/MSY

Slant Turn Nexus 500, 550 M

Super Quick Turn (SQT) 28, 30, 300, 350, 400, 450 M/MY

Werkzeugaufnahme BT40 / DIN69871, mit Achsversatz, $i = 1:1$
 Tool holder BT40 / DIN69871, with offset axis, $i = 1:1$



Schaft <i>shank</i>	Kühlschmier- stoffzufuhr <i>coolant supply</i>	Werkzeug- aufnahme <i>tool holding fixture</i>	Maße <i>dimensions</i>							Drehzahl <i>tool speed</i>	Übersetzung <i>gear ratio</i>	Drehmoment <i>torque</i>	Leistung <i>output</i>	Gewicht <i>weight</i>	Bestell-Nr. <i>Ordering N°</i>	
			D h6	KKS	d	T	A	I	L							b
50	ext.	BT 40	10	12	75	110	216	70	75	98	6000	1:1	100	10	12	170621

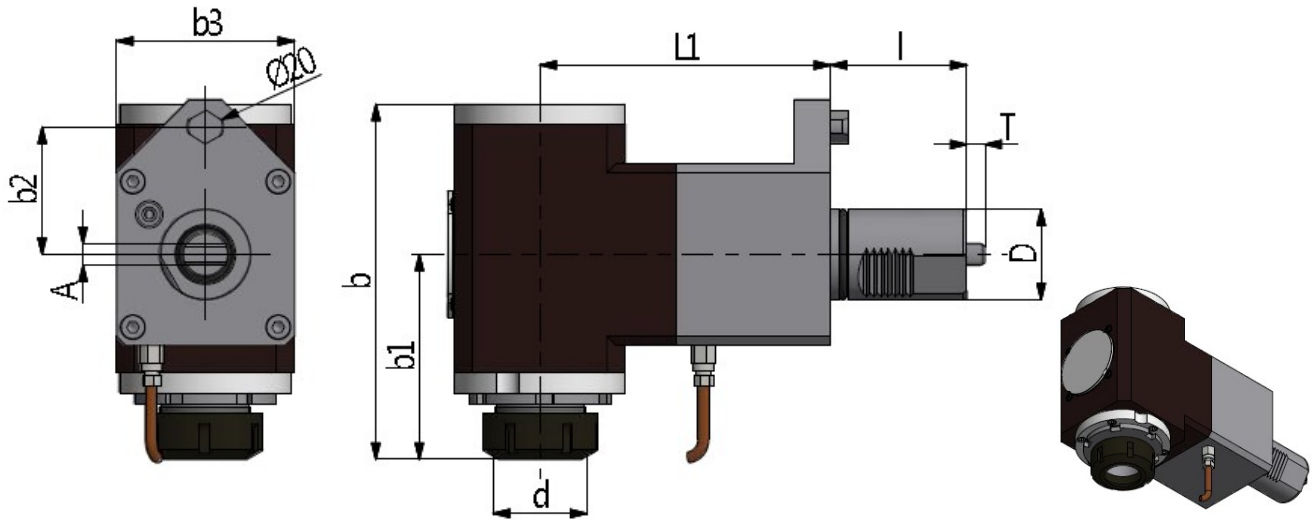
Maschinenzuordnung

Machine assignment

Hyper Quadrex (HQ) 450 M
 Megaturn Nexus 900 M
 Quick Turn Nexus (QTN) 300, 350, 400, 450 M/MY/MSY
 Slant Turn Nexus 500, 550 M
 Super Quick Turn (SQT) 28, 30, 300, 350, 400, 450 M/MY

Spannzangenaufnahme, $i = 1:1$

Collet chuck, $i = 1:1$



Schaft <i>shank</i>	Kühlschmier- stoffzufuhr <i>coolant supply</i>	Werkzeug- aufnahme <i>tool holding fixture</i>	Maße <i>dimensions</i>								Drehzahl <i>tool speed</i>	Übersetzung <i>gear ratio</i>	Drehmoment <i>torque</i>	Leistung <i>output</i>	Gewicht <i>weight</i>	Bestell-Nr. <i>Ordering N°</i>
			T	A	l	L1	b	b1	b2	b3						
D h6	KKS	d								1/min	$i=n1:n2$	Nm	P max kW	kg		
50	ext.	ER40 4-26	10	12	75	160	195	112,5	70	98	6000	1:1	100	10	170625	
50	int. 50 bar	ER40 4-26	10	12	75	160	195	112,5	70	98	6000	1:1	100	10	170626	

Maschinenzuordnung

Machine assignment

Hyper Quadrex (HQ) 450 M

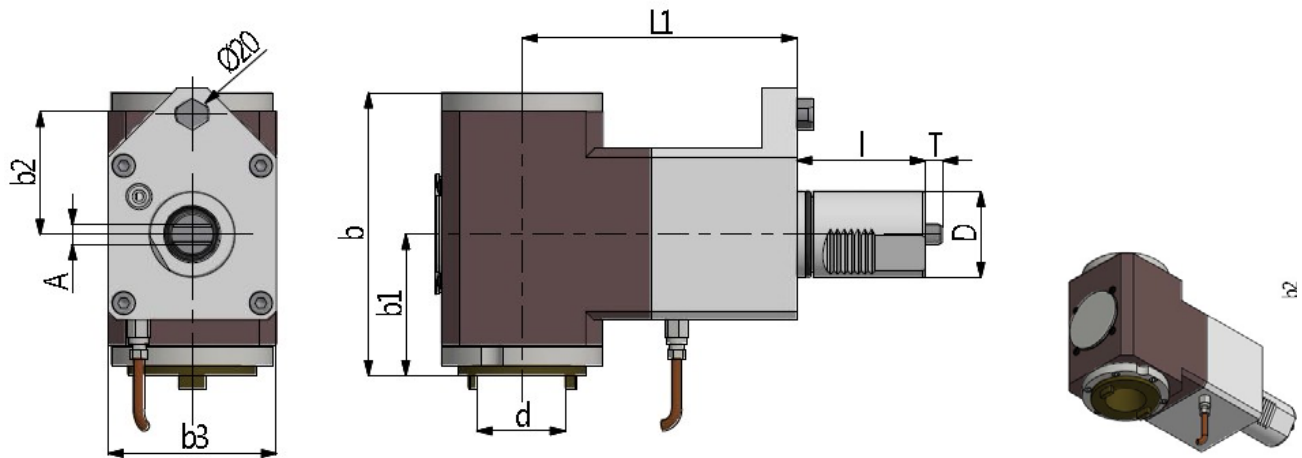
Megaturn Nexus 900 M

Quick Turn Nexus (QTN) 300, 350, 400, 450 M/MY/MSY

Slant Turn Nexus 500, 550 M

Super Quick Turn (SQT) 28, 30, 300, 350, 400, 450 M/MY

Werkzeugaufnahme BT40 / DIN69871, mit Achsversatz, $i = 1:1$
 Tool holder BT40 / DIN69871, with offset axis, $i = 1:1$



Schaft <i>shank</i>	Kühlschmier- stoffzufuhr <i>coolant supply</i>	Werkzeug- aufnahme <i>tool holding fixture</i>	Maße <i>dimensions</i>								Drehzahl <i>tool speed</i>	Übersetzung <i>gear ratio</i>	Drehmoment <i>torque</i>	Leistung <i>output</i>	Gewicht <i>weight</i>	Bestell-Nr. <i>Ordering N°</i>
			T	A	I	L1	b	b1	b2	b3						
D h6	KKS	d									1/min	$i=n1:n2$	Nm	P max kW	kg	
50	ext.	BT 40	10	12	75	160	165	82,5	70	98	6000	1:1	100	10	19,2	170633

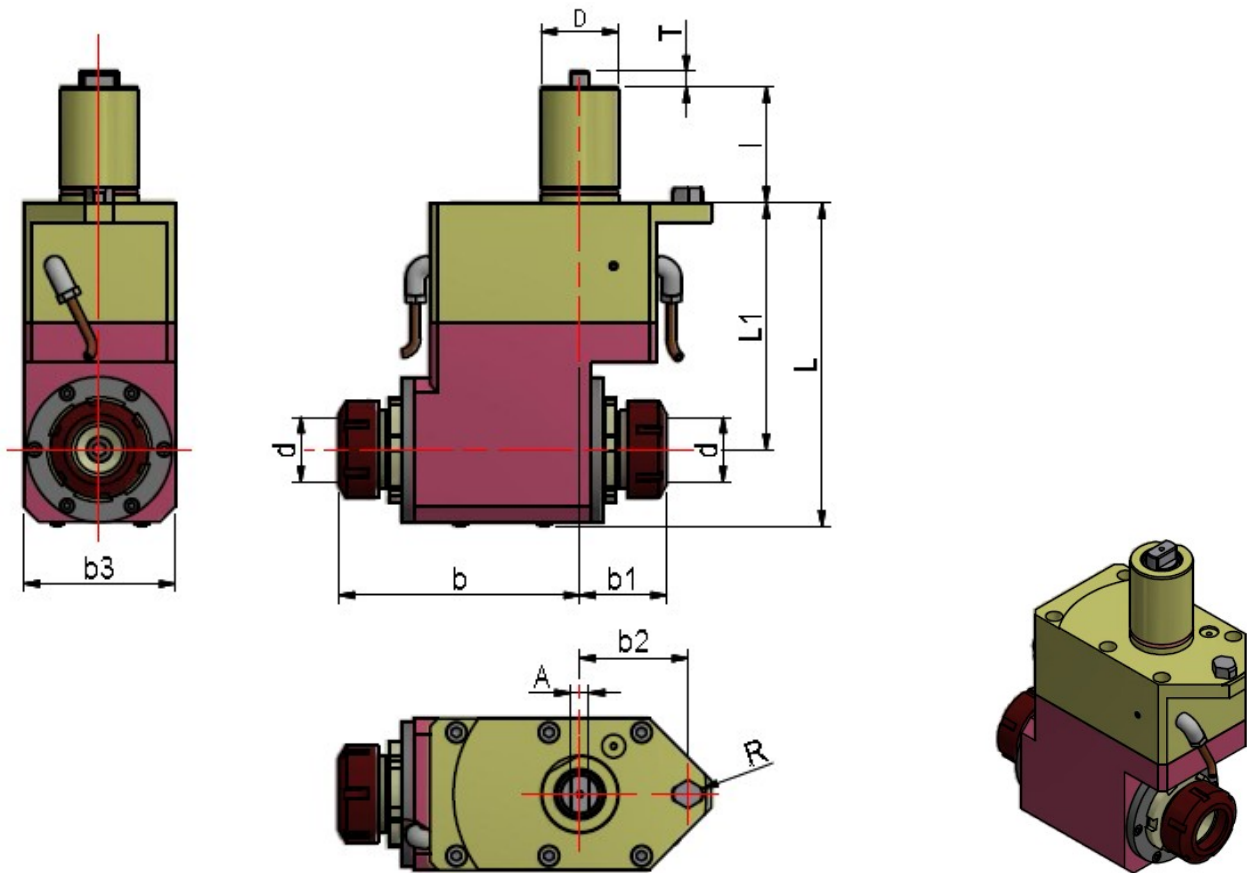
Maschinenzuordnung

Machine assignment

Hyper Quadrex (HQ) 450 M
 Megaturn Nexus 900 M
 Quick Turn Nexus (QTN) 300, 350, 400, 450 M/MY/MSY
 Slant Turn Nexus 500, 550 M
 Super Quick Turn (SQT) 28, 30, 300, 350, 400, 450 M/MY

Doppel Spannzangenaufnahme, $i = 1:1$

Double Collet chuck, $i = 1:1$



Schaft shank	Kühlschmier- stoffzufuhr coolant supply	Werkzeug- aufnahme tool holding fixture	Maße dimensions										Drehzahl tool speed 1/min	Übersetzung gear ratio $i=n1:n2$	Drehmoment torque Nm	Leistung output P_{max} kW	Gewicht weight kg	Bestell-Nr. Ordering N°
			R	T	A	I	L	L1	b	b1	b2	b3						
D h6	KKS	d	R	T	A	I	L	L1	b	b1	b2	b3	1/min	$i=n1:n2$	Nm	P_{max} kW	kg	170632
50	ext.	ER40 4-26	20	10	12	75	210	160	160	60	70	98	6000	1:1	100	10	19,2	170632

Maschinenzuordnung

Machine assignment

Hyper Quadrex (HQ) 450 M

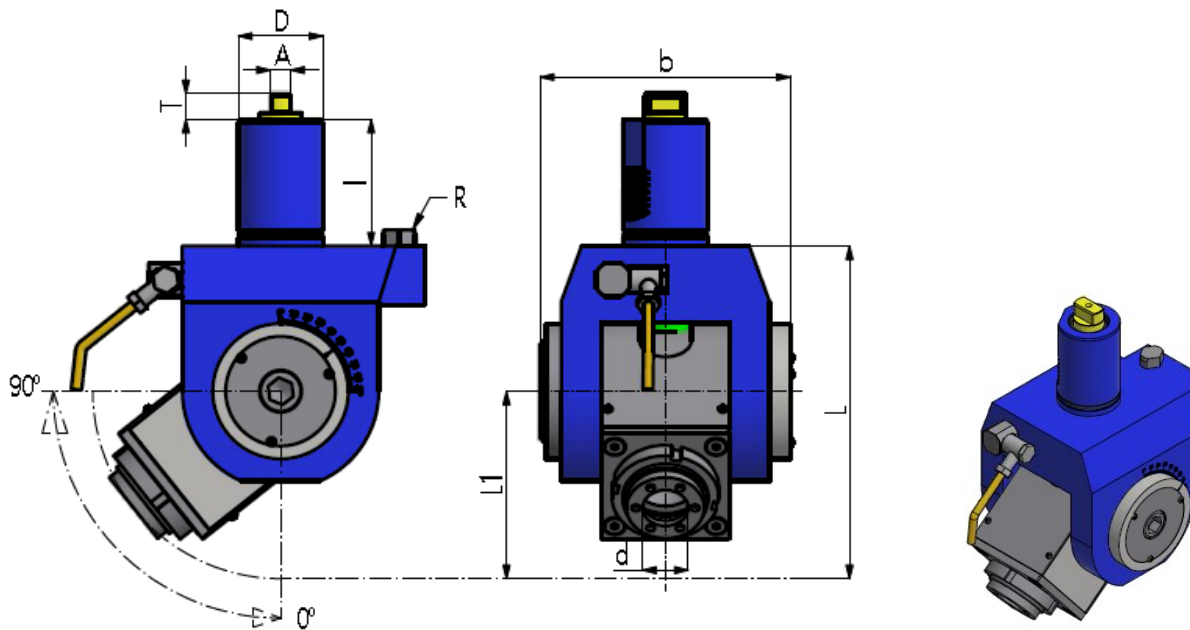
Megaturn Nexus 900 M

Quick Turn Nexus (QTN) 300, 350, 400, 450 M/MY/MSY

Slant Turn Nexus 500, 550 M

Super Quick Turn (SQT) 28, 30, 300, 350, 400, 450 M/MY

Spannzangenaufnahme, $i = 1:1$
 Collet chuck, $i = 1:1$



Schaft <i>shank</i>	Kühlschmier- stoffzufuhr <i>coolant supply</i>	Werkzeug- aufnahme <i>tool holding fixture</i>	Maße <i>dimensions</i>							Drehzahl <i>tool speed</i>	Übersetzung <i>gear ratio</i>	Drehmoment <i>torque</i>	Leistung <i>output</i>	Gewicht <i>weight</i>	Bestell-Nr. <i>Ordering N°</i>
			D h6	KKS	d	R	A	I	T						
50	ext.	ER40 4-26	20	12	75	10	195	100	150	6000	1:1	25	4	15	170636

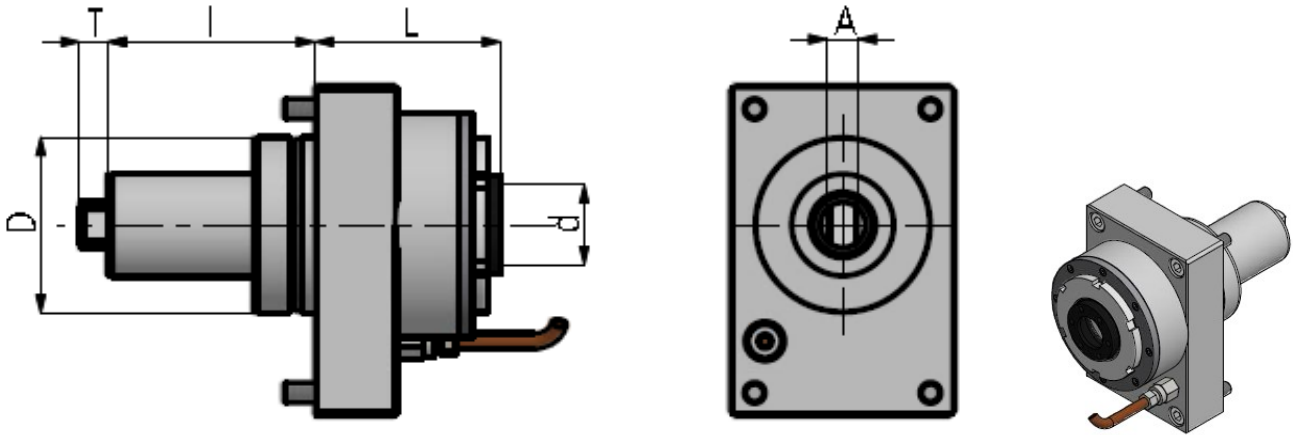
Maschinenzuordnung

Machine assignment

Hyper Quadrex (HQ) 450 M
 Megaturn Nexus 900 M
 Quick Turn Nexus (QTN) 300, 350, 400, 450 M/MY/MSY
 Slant Turn Nexus 500, 550 M
 Super Quick Turn (SQT) 28, 30, 300, 350, 400, 450 M/MY

Spannzangenaufnahme, $i = 1:1$

Collet chuck, $i = 1:1$



Schaft <i>shank</i>	Kühlschmier- stoffzufuhr <i>coolant supply</i>	Werkzeug- aufnahme <i>tool holding fixture</i>	Maße <i>dimensions</i>				Drehzahl <i>tool speed</i>	Übersetzung <i>gear ratio</i>	Drehmoment <i>torque</i>	Leistung <i>output</i>	Gewicht <i>weight</i>	Bestell-Nr. <i>Ordering N°</i>
			L	I	T	A						
D h6	KKS	d	L	I	T	A	1/min	$i=n1:n2$	Nm	P max kW	kg	
68	ext.	ER32 4-20	70	80	10	12	6000	1:1	50	10	4,9	170654
68	int. 50 bar	ER32 4-20	70	80	10	12	6000	1:1	50	10	4,9	170655
68	ext.	ER32 4-20	70	80	10	12	10000	1:1	50	10	4,9	170656
68	int. 50 bar	ER32 4-20	70	80	10	12	10000	1:1	50	10	4,9	170657

Maschinenzuordnung

Machine assignment

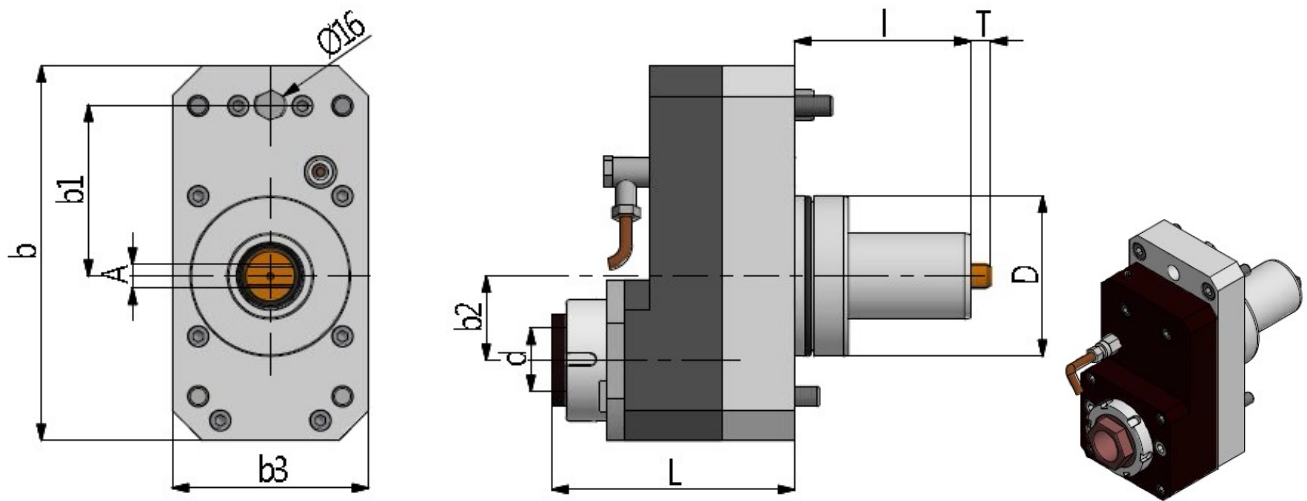
Quick Turn (QT) 200, 250 M/MY/MS/MSY

Quick Turn Compact (QTC) 100, 200, 300 M/MY/MS/MSY

Quick Turn Smart (QTS) 100, 150, 200, 250 M/S

Quick Turn Universal (QTU) 200, 250, 350 MY/MSY

Spannzangenaufnahme, mit Achsversatz, $i = 1:1$
 Collet chuck, with offset axis, $i = 1:1$



Schaft <i>shank</i>	Kühlschmier- stoffzufuhr <i>coolant supply</i>	Werkzeug- aufnahme <i>tool holding fixture</i>	Maße <i>dimensions</i>									Drehzahl <i>tool speed</i>	Übersetzung <i>gear ratio</i>	Drehmoment <i>torque</i>	Leistung <i>output</i>	Gewicht <i>weight</i>	Bestell-Nr. <i>Ordering N°</i>
			T	A	I	R	L	b	b1	b2	b3						
D h6	KKS	d										1/min	$i=n1:n2$	Nm	P max kW	kg	
68	ext.	ER32 4-20	10	12	80	16	88	165	64	50	87	6000	1:1	50	10	7,0	170662
68	int. 50 bar	ER32 4-20	10	12	80	16	88	165	64	50	87	6000	1:1	50	10	7,0	170663
68	ext.	ER32 4-20	10	12	80	16	88	165	64	50	87	10000	1:1	50	10	7,0	170664
68	int. 50 bar	ER32 4-20	10	12	80	16	88	165	64	50	87	10000	1:1	50	10	7,0	170665

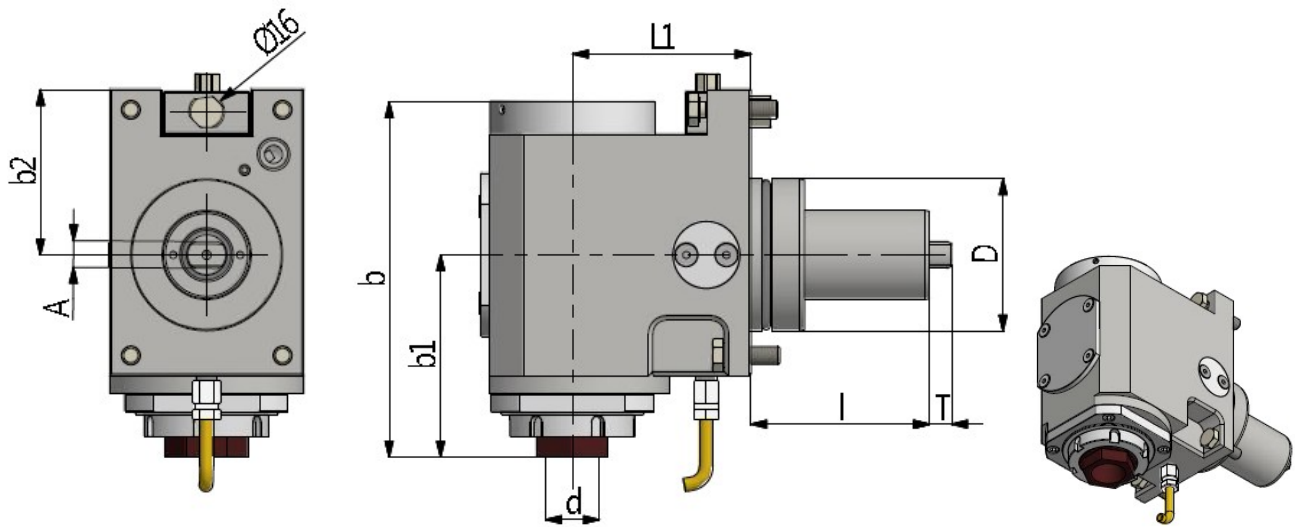
Maschinenzuordnung

Machine assignment

Quick Turn (QT) 200, 250 M/MY/MS/MSY
 Quick Turn Compact (QTC) 100, 200, 300 M/MY/MS/MSY
 Quick Turn Smart (QTS) 100, 150, 200, 250 M/S
 Quick Turn Universal (QTU) 200, 250, 350 MY/MSY

Spannzangenaufnahme, $i = 1:1$

Collet chuck, $i = 1:1$



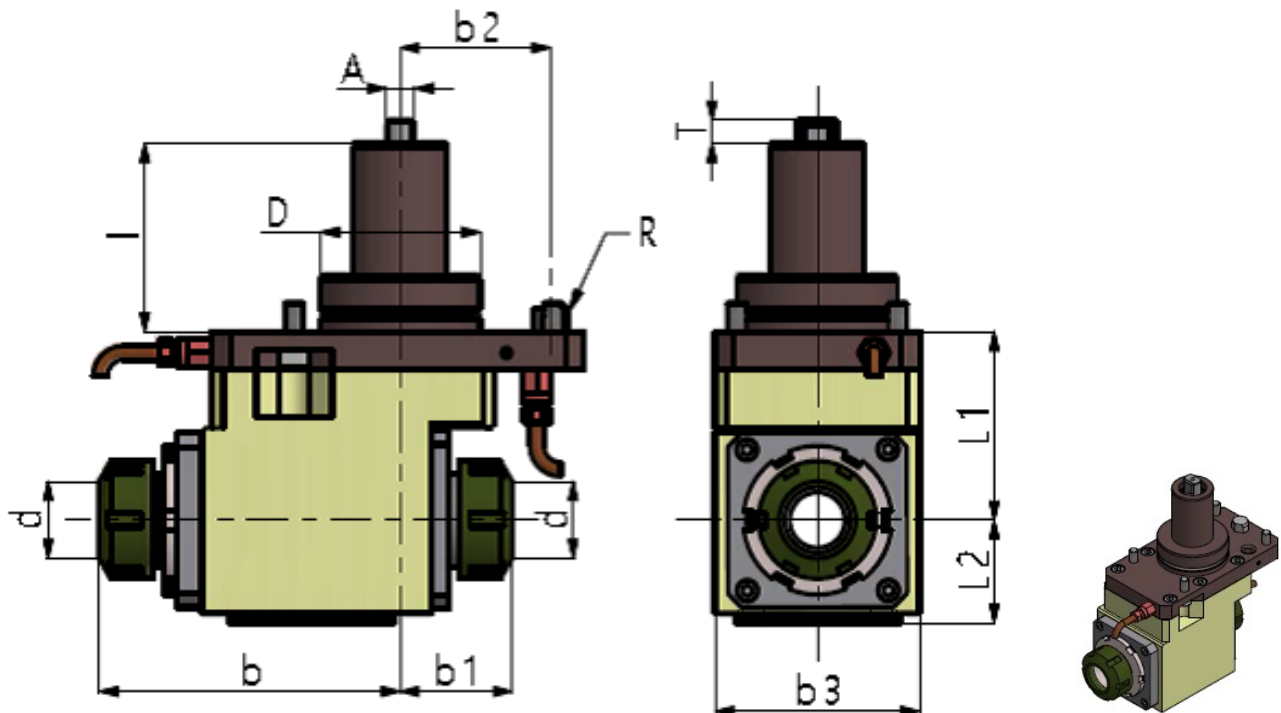
Schaft shank	Kühlschmier- stoffzufuhr coolant supply	Werkzeug- aufnahme tool holding fixture	Maße dimensions							Drehzahl tool speed 1/min	Übersetzung gear ratio $i=n1:n2$	Drehmoment torque Nm	Leistung output P max kW	Gewicht weight kg	Bestell-Nr. Ordering N°
			T	A	I	L1	b	b1	b2						
D h6	KKS	d													
68	ext.	ER32 4-20	10	12	80	80	154,5	90,5	64	6000	1:1	50	10	10,0	170674
68	int. 50 bar	ER32 4-20	10	12	80	80	154,5	90,5	64	6000	1:1	50	10	10,0	170675
68	ext.	ER32 4-20	10	12	80	80	154,5	90,5	64	10000	1:1	50	10	10,0	170676
68	int. 50 bar	ER32 4-20	10	12	80	80	154,5	90,5	64	10000	1:1	50	10	10,0	170677

Maschinenzuordnung

Machine assignment

Quick Turn (QT) 200, 250 M/MY/MS/MSY
 Quick Turn Compact (QTC) 100, 200, 300 M/MY/MS/MSY
 Quick Turn Smart (QTS) 100, 150, 200, 250 M/S
 Quick Turn Universal (QTU) 200, 250, 350 MY/MSY

Doppel Spannzangenaufnahme, $i = 1:1$
 Double Collet chuck, $i = 1:1$



Schaft shank	Kühlschmier- stoffzufuhr coolant supply	Werkzeug- aufnahme tool holding fixture	Maße dimensions										Drehzahl tool speed 1/min	Übersetzung gear ratio $i=n1:n2$	Drehmoment torque Nm	Leistung output P max kW	Gewicht weight kg	Bestell-Nr. Ordering N°
			R	T	A	I	L1	L2	b	b1	b2	b3						
D h6	KKS	d	R	T	A	I	L1	L2	b	b1	b2	b3	1/min	$i=n1:n2$	Nm	P max kW	kg	
68	ext.	ER32 4-20	16	10	12	80	80	44	128	47,5	64	87	6000	1:1	50	10	12,0	170682
68	ext.	ER32 4-20	16	10	12	80	80	44	128	47,5	64	87	10000	1:1	50	10	12,0	170683

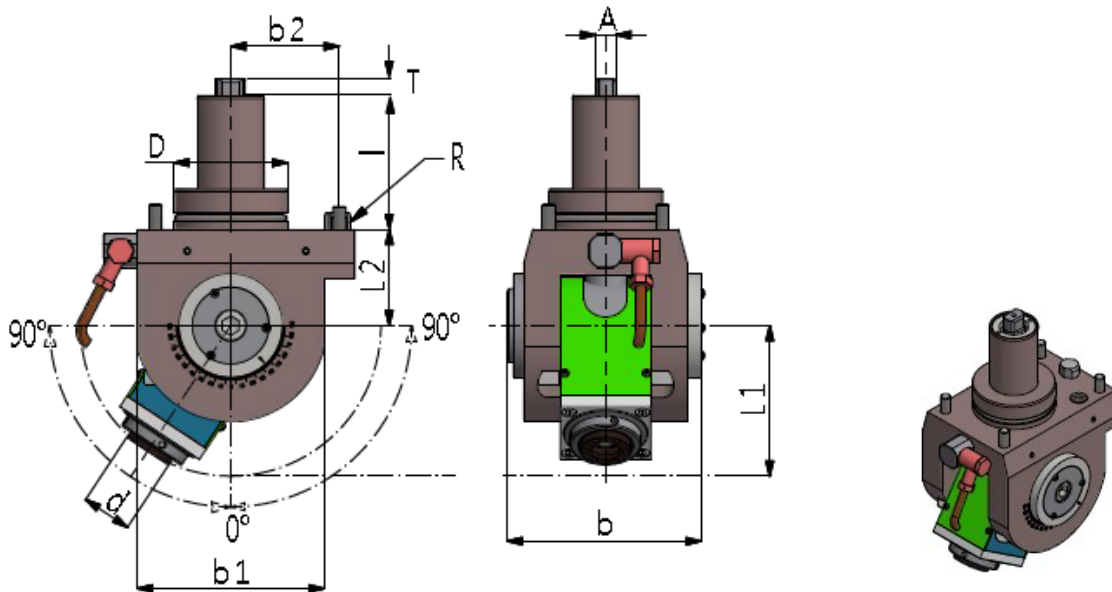
Maschinenzuordnung

Machine assignment

Quick Turn (QT) 200, 250 M/MY/MS/MSY
 Quick Turn Compact (QTC) 100, 200, 300 M/MY/MS/MSY
 Quick Turn Smart (QTS) 100, 150, 200, 250 M/S
 Quick Turn Universal (QTU) 200, 250, 350 MY/MSY

Spannzangenaufnahme, $i = 1:1$

Collet chuck, $i = 1:1$



Schaft <i>shank</i>	Kühlschmier- stoffzufuhr <i>coolant supply</i>	Werkzeug- aufnahme <i>tool holding fixture</i>	Maße <i>dimensions</i>									Drehzahl <i>tool speed</i>	Übersetzung <i>gear ratio</i>	Drehmoment <i>torque</i>	Leistung <i>output</i>	Gewicht <i>weight</i>	Bestell-Nr. <i>Ordering N°</i>
			D h6	KKS	d	R	A	I	T	L2	L1						
68	ext.	ER25 1-16	16	12	80	10	57,5	91	112	64	117	6000	1:1	25	4	6,9	170688

Maschinenzuordnung

Machine assignment

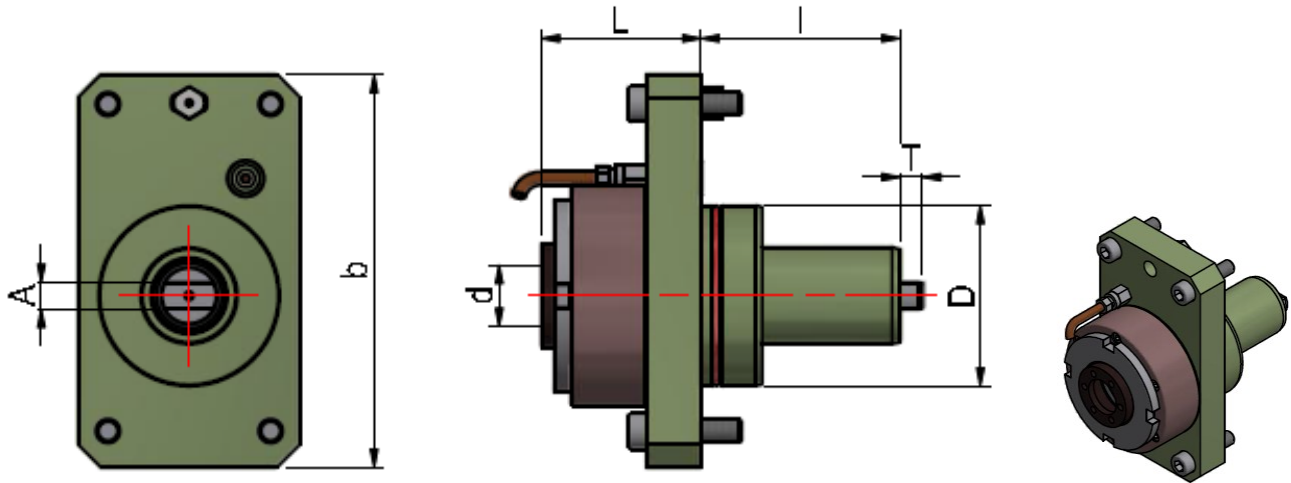
Quick Turn (QT) 200, 250 M/MY/MS/MSY

Quick Turn Compact (QTC) 100, 200, 300 M/MY/MS/MSY

Quick Turn Smart (QTS) 100, 150, 200, 250 M/S

Quick Turn Universal (QTU) 200, 250, 350 MY/MSY

Spannzangenaufnahme, $i = 1:1$
 Collet chuck, $i = 1:1$



Schaft <i>shank</i>	Kühlschmier- stoffzufuhr <i>coolant supply</i>	Werkzeug- aufnahme <i>tool holding fixture</i>	Maße <i>dimensions</i>					Drehzahl <i>tool speed</i>	Übersetzung <i>gear ratio</i>	Drehmoment <i>torque</i>	Leistung <i>output</i>	Gewicht <i>weight</i>	Bestell-Nr. <i>Ordering N°</i>
			T	A	I	L	b						
80	ext.	ER40 4-26	10	12	88	70,5	228	6000	1:1	100	10	14,5	170691
80	int. 50 bar	ER40 4-26	10	12	88	70,5	228	6000	1:1	100	10	14,5	170692

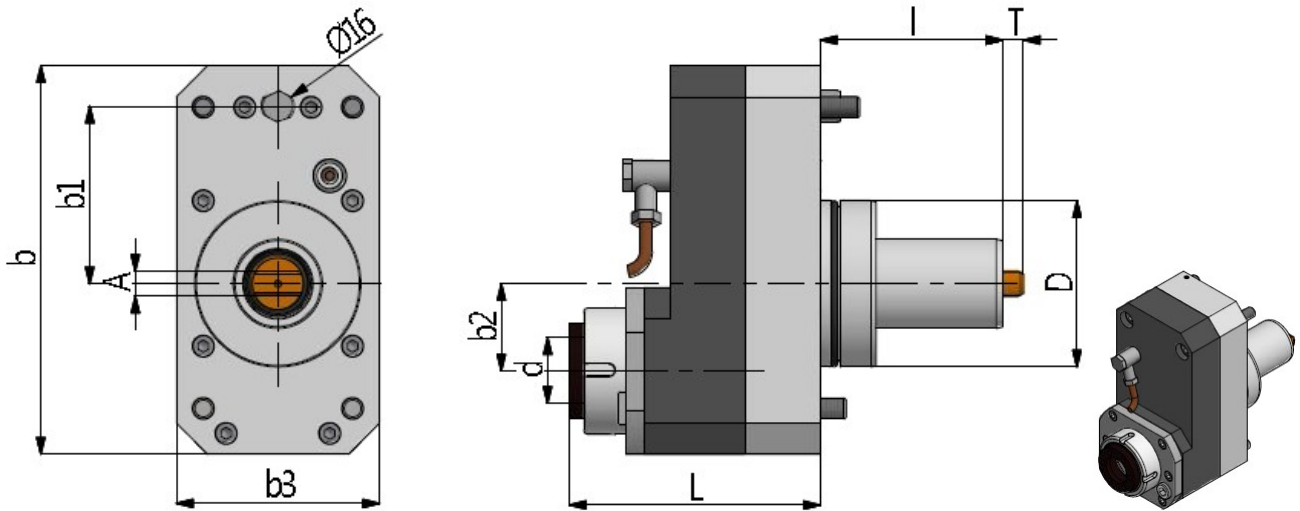
Maschinenzuordnung

Machine assignment

Quick Turn Smart 300, 350 M

Spannzangenaufnahme, mit Achsversatz, $i = 1:1$

Collet chuck, with offset axis, $i = 1:1$



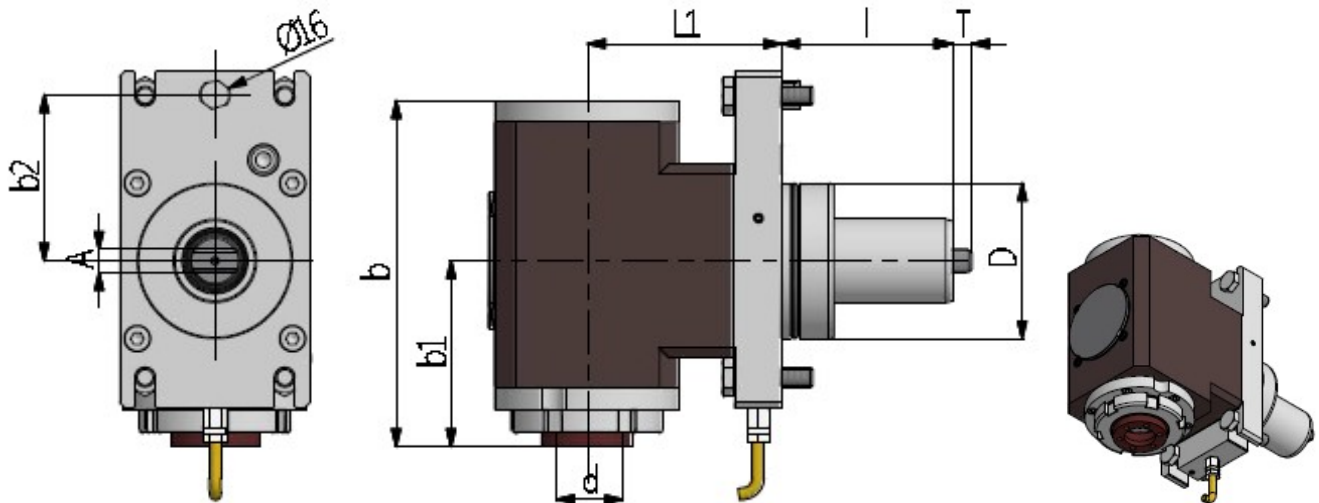
Schaft <i>shank</i>	Kühlschmier- stoffzufuhr <i>coolant supply</i>	Werkzeug- aufnahme <i>tool holding fixture</i>	Maße <i>dimensions</i>								Drehzahl <i>tool speed</i>	Übersetzung <i>gear ratio</i>	Drehmoment <i>torque</i>	Leistung <i>output</i>	Gewicht <i>weight</i>	Bestell-Nr. <i>Ordering N°</i>
			T	A	I	L	b	b1	b2	b3						
D h6	KKS	d	T	A	I	L	b	b1	b2	b3	1/min	$i=n1:n2$	Nm	P max kW	kg	
80	ext.	ER40 4-26	10	12	88	122	228	85,5	42	108	6000	1:1	100	10	14,5	170695
80	int. 50 bar	ER40 4-26	10	12	88	122	228	85,5	42	108	6000	1:1	100	10	14,5	170696

Maschinenzuordnung

Machine assignment

Quick Turn Smart 300, 350 M

Spannzangenaufnahme, $i = 1:1$
 Collet chuck, $i = 1:1$



Schaft <i>shank</i>	Kühlschmier- stoffzufuhr <i>coolant supply</i>	Werkzeug- aufnahme <i>tool holding fixture</i>	Maße <i>dimensions</i>							Drehzahl <i>tool speed</i>	Übersetzung <i>gear ratio</i>	Drehmoment <i>torque</i>	Leistung <i>output</i>	Gewicht <i>weight</i>	Bestell-Nr. <i>Ordering N°</i>
			T	A	I	L1	b	b1	b2						
D h6	KKS	d							1/min	$i=n1:n2$	Nm	P max kW	kg		
80	ext.	ER40 4-26	10	12	88	100	178,5	96	85,5	6000	1:1	100	10	17	170700
80	int. 50 bar	ER40 4-26	10	12	88	100	178,5	96	85,5	6000	1:1	100	10	17	170702

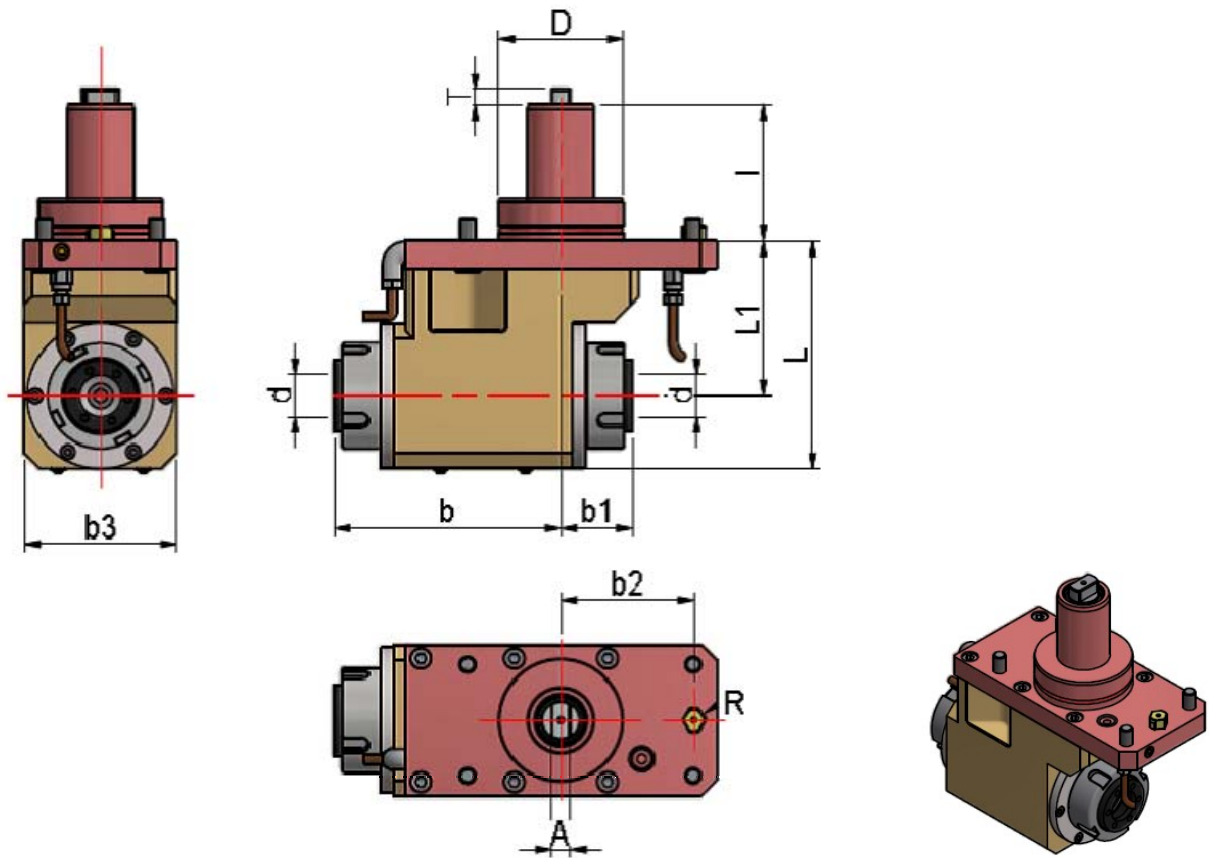
Maschinenzuordnung

Machine assignment

Quick Turn Smart 300, 350 M

Doppel Spannzangenaufnahme, $i = 1:1$

Double Collet chuck, $i = 1:1$



Schaft <i>shank</i>	Kühlschmier- stoffzufuhr <i>coolant supply</i>	Werkzeug- aufnahme <i>tool holding fixture</i>	Maße <i>dimensions</i>										Drehzahl <i>tool speed</i>	Übersetzung <i>gear ratio</i>	Drehmoment <i>torque</i>	Leistung <i>output</i>	Gewicht <i>weight</i>	Bestell-Nr. <i>Ordering N°</i>
			R	T	A	I	L	L1	b	b1	b2	b3						
D h6	KKS	d	R	T	A	I	L	L1	b	b1	b2	b3	1/min	$i=n1:n2$	Nm	P max kW	kg	
80	ext.	ER40 4-26	16	10	12	88	150	100	150	50	85,5	98	6000	1:1	100	10	14,5	170705

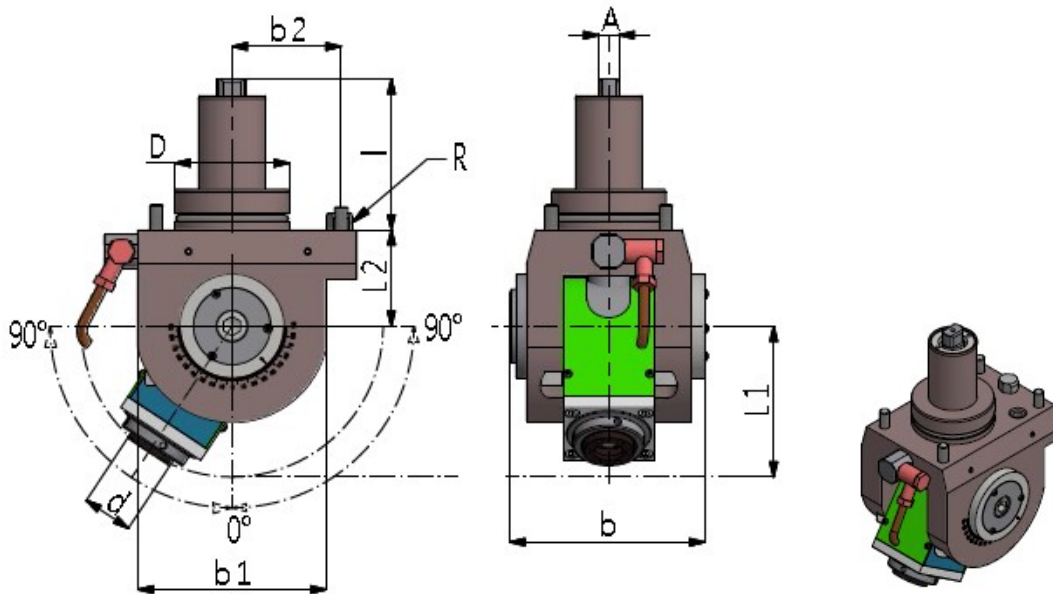
Maschinenzuordnung

Machine assignment

Quick Turn Smart 300, 350 M

Spannzangenaufnahme, $i = 1:1$

Collet chuck, $i = 1:1$



Schaft <i>shank</i>	Kühlschmier- stoffzufuhr <i>coolant supply</i>	Werkzeug- aufnahme <i>tool holding fixture</i>	Maße <i>dimensions</i>								Drehzahl <i>tool speed</i>	Übersetzung <i>gear ratio</i>	Drehmoment <i>torque</i>	Leistung <i>output</i>	Gewicht <i>weight</i>	Bestell-Nr. <i>Ordering N°</i>
			R	T	A	I	L1	L2	b	b2						
D h6	KKS	d	R	T	A	I	L1	L2	b	b2	1/min	$i=n1:n2$	Nm	P max kW	kg	
80	ext.	ER25 1-16	16	10	12	88	90	57,5	118	85,5	6000	1:1	25	4	6,9	170707

Maschinenzuordnung

Machine assignment

Quick Turn Smart 300, 350 M