

Dar Krette Kolay Ayırma ve Genişletme

ESSET KIT

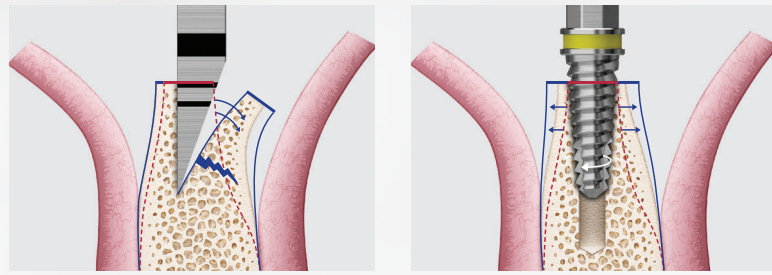
- Bukkal kırılma olmadan güvenli genişleme.
- Çekiçleme olmadan ayırma.
- Ayrılan krete anında yükleme yapılması için yeterli primer stabiliteyi sağlama.
- İyileşme süresinin 4 duvar defekti kadar kısılması.
- Dar kret bölgesinde 4.0,4,5 fixture yerleştirme imkanı.
- Ridge split vakasında hemen yükleme için yeterli başlangıç sabitlemesini sağlama.



Narrow ridge

Bukkal Plak Kırığı Olmadan Güvenli Genişletme

- Expansion drill ile bölünmüş kemiğe işlem uygulayın. Genişletilmiş kemiğin esnekliğini kullanarak yüksek başlangıç fiksasyonu elde edin.



RIDGE SPLIT KIT

ESSET KIT

Cerrahi İşlem Sıralaması



- 1 · Crest remover ile minimum kemik genişliğini emniyete alın. Kreti eşitleyin.



- 2 · Implant yapılacak yere ilk frezlemeyi yapın.



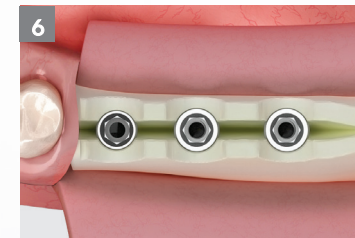
- 3 · Testere ile kreti bölün.



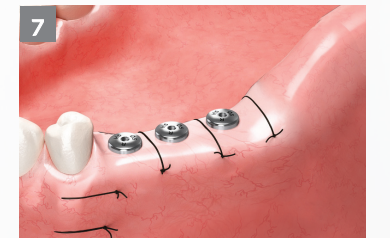
- 4 · Expansion Drill ile kemik genişliğini genişletin.



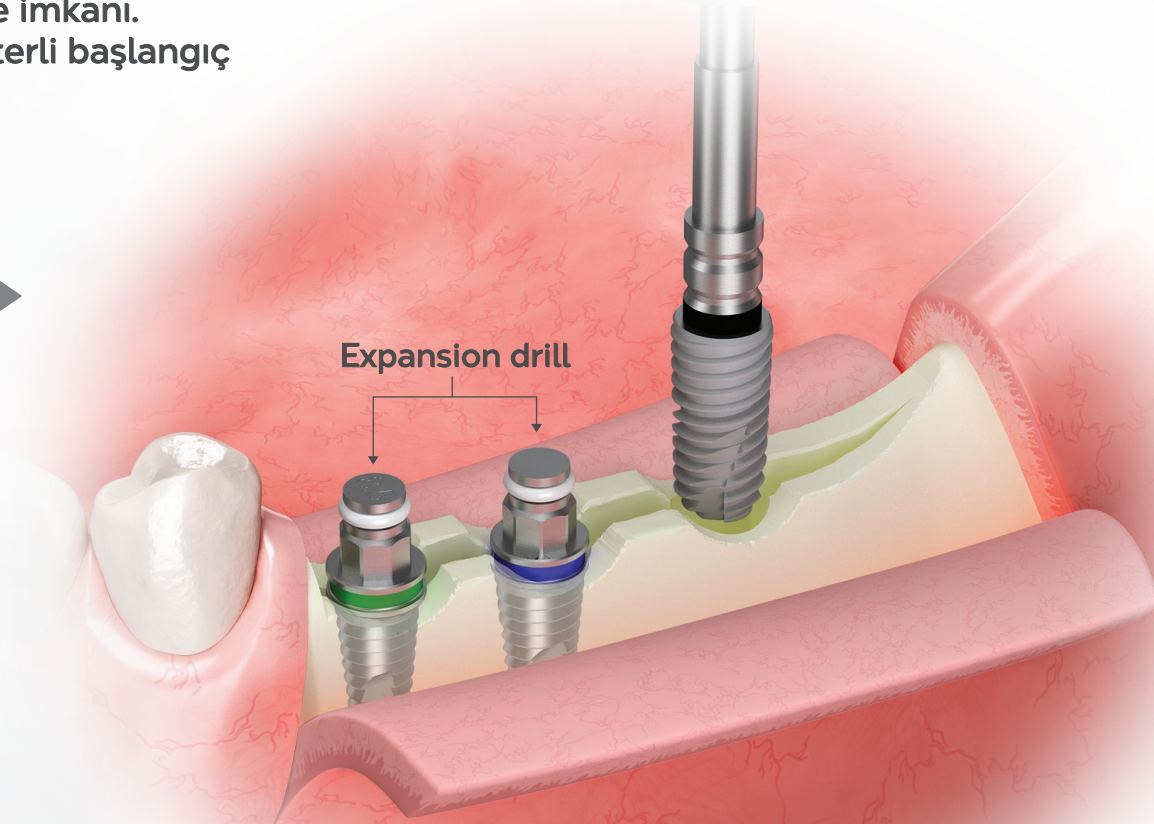
- 5 · Expansion Drill kullandıktan sonra fixture yerleşimini yapın.



- 6 · Fixture yerleşimini tamamlayın.

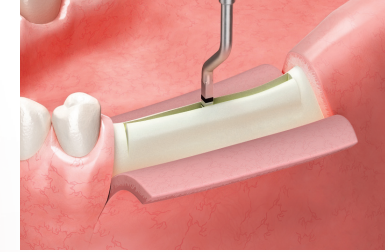


- 7 · Sütür atın.

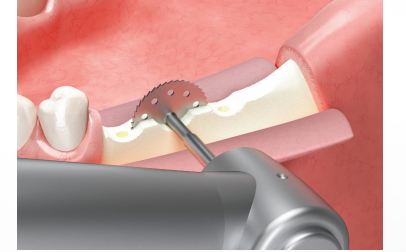


Çekiçleme Olmadan Kret Ayırma

Çekiçleme nedeniyle oluşan rahatsızlığı ortadan kaldırın.

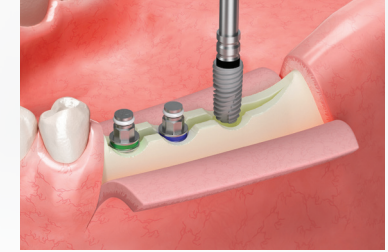


RIDGE SPLIT KIT



ESSET KIT

Aşırı Tork Uygulamadan Fixture Yerleştirme



Bir expansion drill ile komşu krete işlem uygulanır.