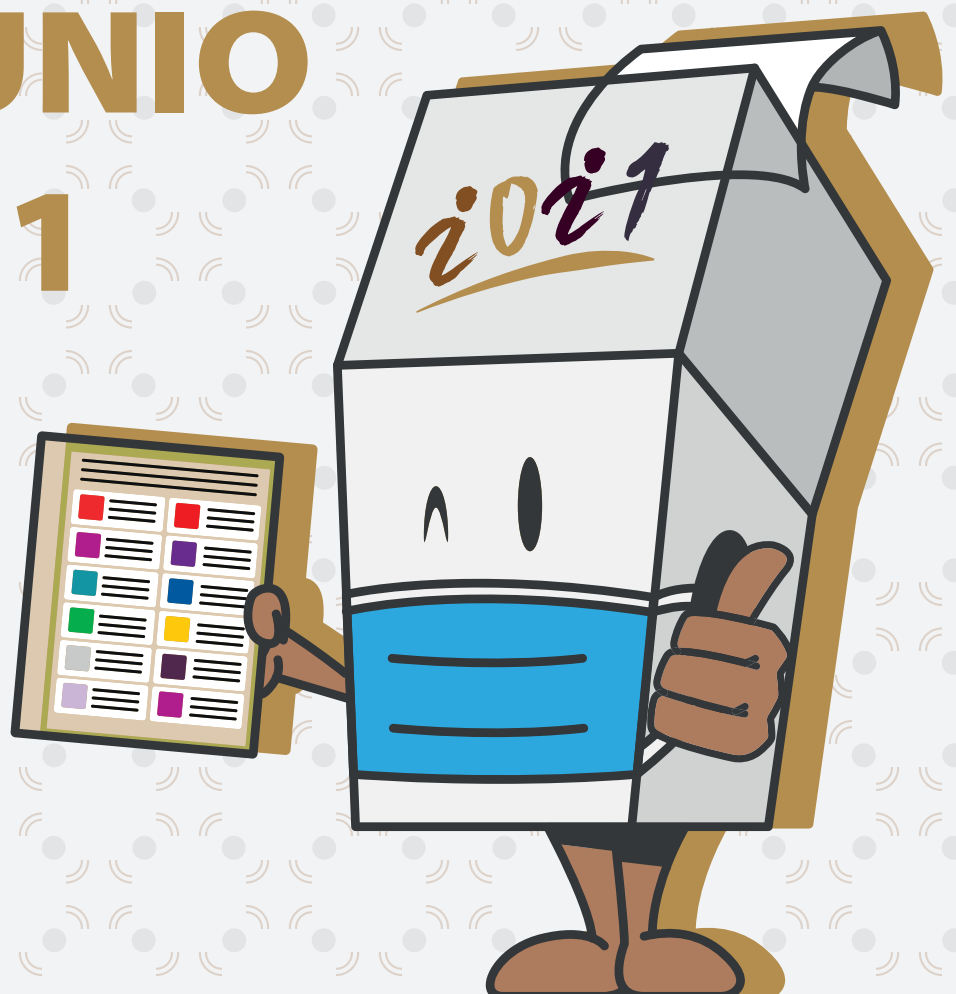


GUÍA RÁPIDA

**CÓMO MARCAR
CORRECTAMENTE
TU VOTO
EL PRÓXIMO**

**6 DE JUNIO
DE 2021**



En **2021** las y los hidalguenses vamos a participar en las **elecciones más grandes de la historia de México**, en nuestro estado votaremos para elegir:

7 Diputaciones Federales



30 Diputaciones Locales

y la renovación de **2 Ayuntamientos en un Proceso Extraordinario.**



Acaxochitlán



Ixmiquilpan

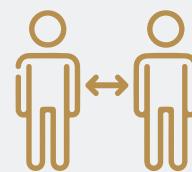
El próximo domingo **6 de junio**, será el día de la **Jornada Electoral**; ese día acudiremos a las casillas para ejercer nuestro derecho al voto, lo vamos a hacer protegiendo nuestra salud y utilizando:



Mascarilla



Careta o gafas protectoras

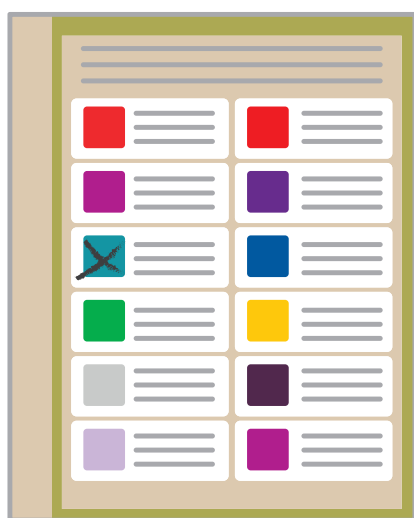


Respetando la sana distancia.

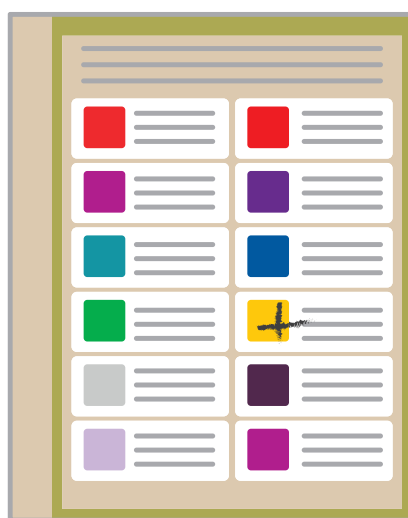
Existen muchas formas de **marcar el voto**, pero hoy conocerás cuál es la forma más **fácil** y **efectiva**.

La mejor forma en la que puedes expresar la **intención de tu voto** es:

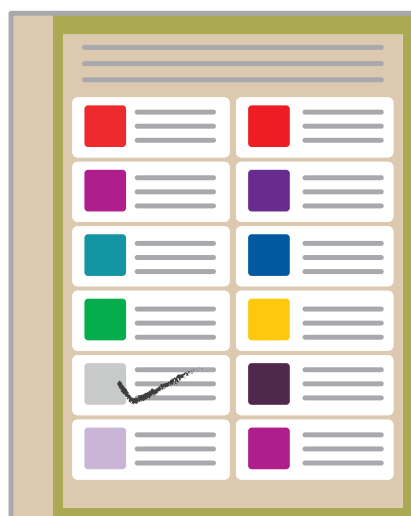
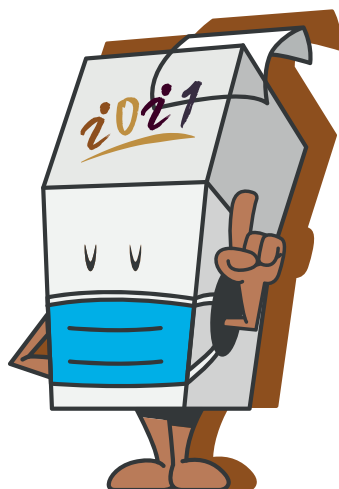
- Marcando el recuadro en la boleta que contenga el emblema del Partido Político que, de manera **libre, informada** y **secreta** tú **ELIJAS**. Ahí se encuentra también el nombre de la candidata o candidato por quien deseas votar.



Puedes hacerlo **marcando con una EQUIS** X



o una **CRUZ** +

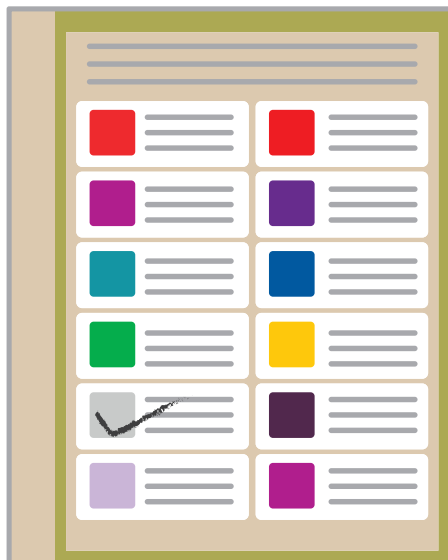


o una **paloma** ✓

¿Cuál sería un voto válido y cuál un voto nulo?

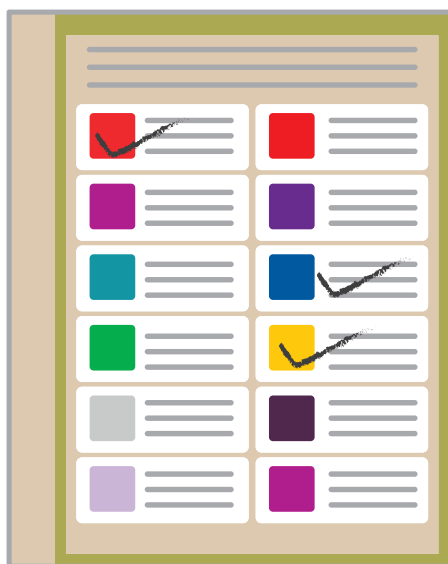
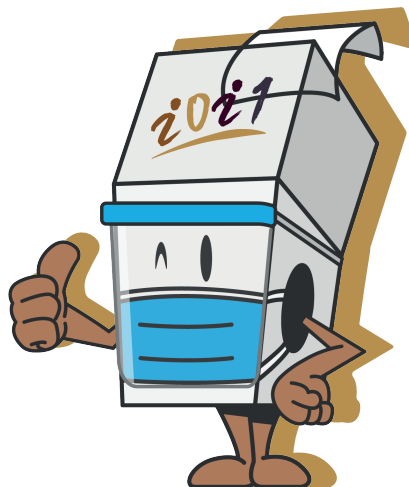
Un voto válido

es aquel, en el que la o el elector haya expresado su intención, **marcando un solo recuadro**, aquel que contenga el emblema de un Partido Político.



Un voto válido también puede ser

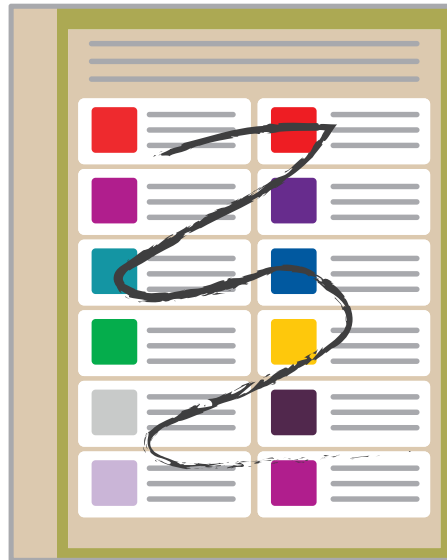
aquel, en el que la o el elector haya **marcado más de un recuadro** en los que se contienen únicamente los emblemas de los partidos políticos que **integren una Coalición**.



Ahora...

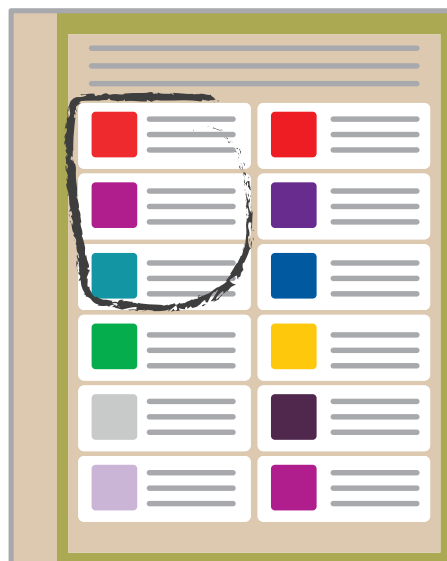
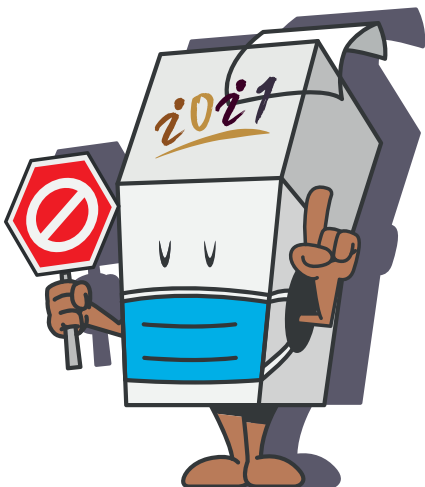
El Voto Nulo

es aquel expresado por la o el elector en una boleta depositada en la urna, **sin que hubiera marcado ningún recuadro** que contenga el emblema de un Partido Político.

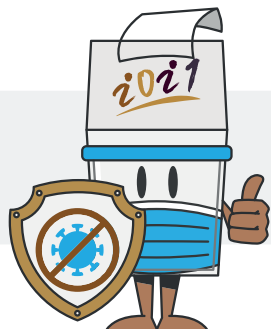


Un voto se considera nulo

cuando la o el elector **marque dos o más emblemas** de Partidos Políticos **sin mediar Coalición** entre los mismos cuyos emblemas hayan sido marcados.

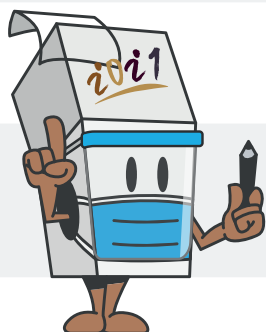
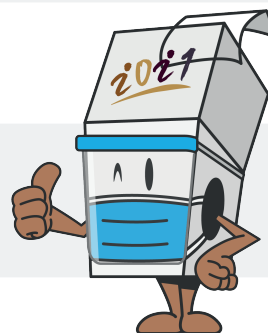


Consideraciones finales:



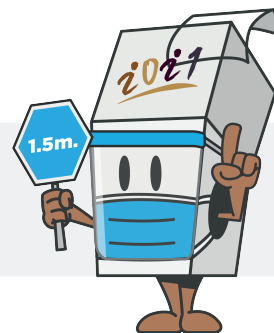
Hagamos democracia cuidando **de nuestra salud.**

El uso de mascarilla o cubreboca **es obligatorio dentro de la casilla.**



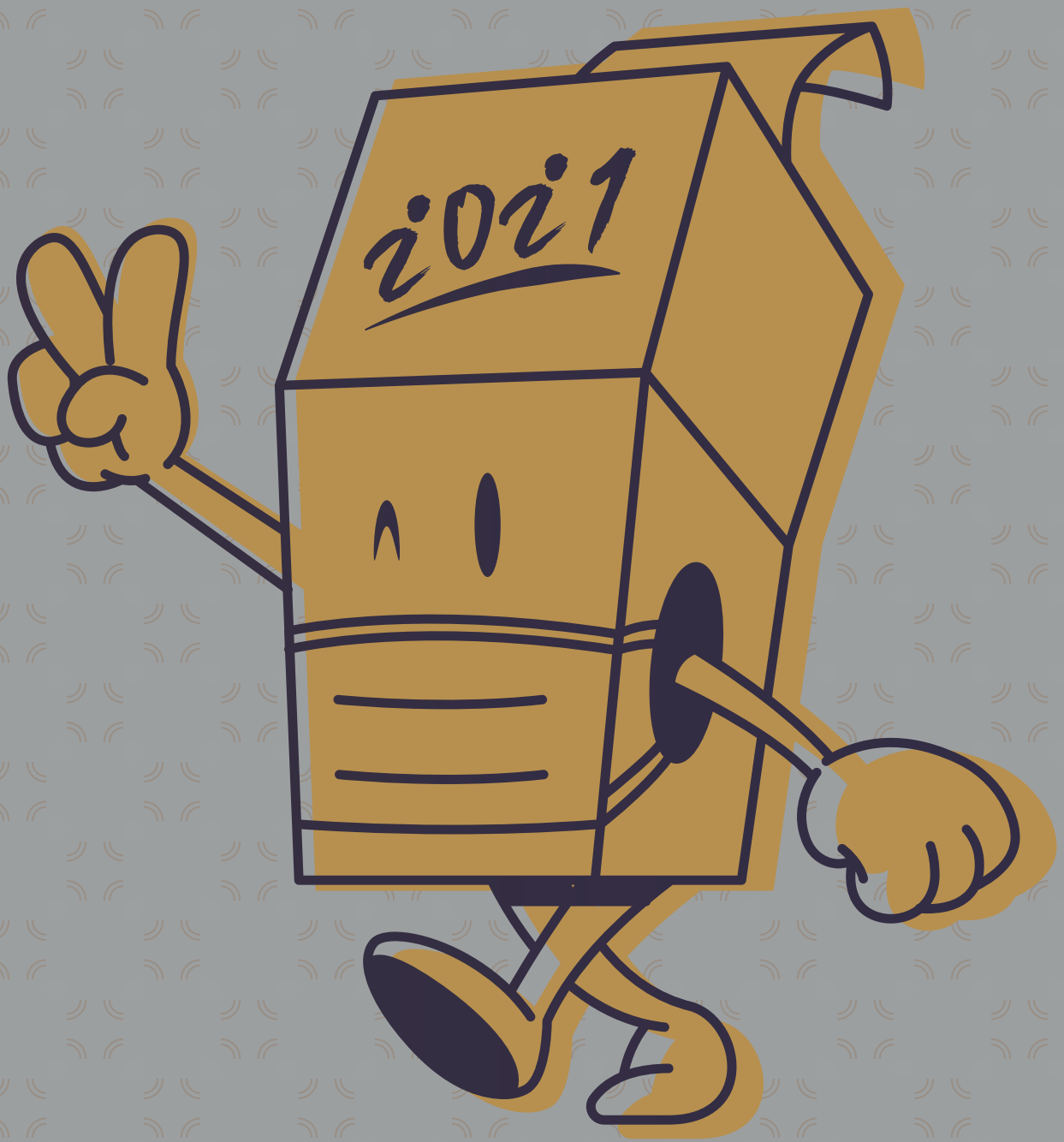
Podrás llevar tu propio marcador, **se sugiere que sea de aceite.**

Respetamos **la sana distancia.**



Es importante que sepas, que el **INE** y el **IEEH** unen esfuerzos para salvaguardar el derecho a la salud de todas y todos los ciudadanos.

#SinDistinción el próximo domingo 6 de junio **#MiVozEsMiVoto**



SinDistinción
HidalgoVota