

gano@itouch

# Plan de Compensación

gano@itouch

— — — — —  
*El propósito de  
Gano Itouch es claro:*

*¡Enriquecer vidas!*

— — — — —

## Visión

Ser la compañía número 1 de la industria del bienestar a nivel mundial, llevando prosperidad a las vidas de las personas ofreciéndoles la mejor oportunidad de negocio del marketing multinivel y productos que promueven una vida saludable, activa y llena de prosperidad.

## Misión

Mantener un compromiso diario con nuestros Distribuidores Independientes ayudándolos a alcanzar sus sueños por medio de un estilo de vida enriquecido y lleno de bienestar, alcanzable a través del consumo de nuestros productos y la oportunidad de negocio que ofrecemos a la comunidad. Así mismo fomentamos el crecimiento personal y liderazgo de nuestros Distribuidores Independientes por medio de capacitación y trabajo en equipo.

**Descargo de responsabilidad:** las ganancias mencionadas en el presente documento son proyecciones estimadas. Las ganancias reales que los Distribuidores Independientes de Gano Itouch reciban podrán variar persona a persona de acuerdo al tiempo, dedicación y esfuerzo invertidos en desarrollar sus actividades basadas en el presente Plan de Compensación.

# Doce Formas de Generar Ganancias

Un Plan de Compensación que lo recompensa en cada etapa según sus logros alcanzados

## » Ingresos Inmediatos

- 1.0** Ventas directas  
Pág 3
- 2.0** Bono GEN 5 de Inicio Rápido  
Pág 3
- 3.0** Bono MVP Superestrella  
Pág 4
- 4.0** Rebaja Personal  
Pág 4
- 5.0** Comisión de Equipo Binario  
Pág 5

## ◆ Incentivos para Diamantes Emergentes

- 6.0** Diamante Diferencial  
Pág 6
- 7.0** Compresión de GEN5  
Pág 7
- 8.0** Bono de Liderazgo  
Pág 8

## ▲ Beneficios de Liderazgo a Largo Plazo

- 9.0** Bono de Fondo Global  
Pág 9
- 10.0** Múltiples Centros de Negocio  
Pág 10
- 11.0** Incentivos para educación y  
carro X2  
Pág 11
- 12.0** Fondo de Liderazgo en Acción  
Pág 11

## Lanzando su negocio

Una de las mejores razones para de comenzar su negocio con Gano Itouch son las múltiples opciones que presentamos a nuestros prospectos.

### Paquetes Ejecutivos de Éxito (ESP)

Todos los prospectos tienen la posibilidad de afiliarse opcionalmente con los Paquetes Ejecutivos de Éxito que brindan las ventajas más avanzadas en el negocio al calificarlo automáticamente a:

- ✦ Cumplir con los requisitos básicos de Volumen Personal (PV) para convertirse en **"Binario Calificado"**
- ✦ Ser **"MVP Calificado"**
- ✦ Ser **"ESP- Calificado"**
- ✦ Incrementar el potencial de sus ganancias a través de las **"Comisiones de Equipo Binario"** de hasta un 70%.
- ✦ Comenzar a ganar Bonos **GEN5 de Inicio Rápido**
- ✦ Obtener el **rango Plata** (con ESP-3)

**Los Paquetes Ejecutivos de Éxito (ESP)** ofrecen la mejor oferta para quienes deseen establecer el negocio porque incluyen:

- ✦ Una afiliación a Gano Itouch
- ✦ Un estuche de recursos para Distribuidores Independientes
- ✦ Diversos materiales iniciales de capacitación y promoción
- ✦ Una selección de productos para consumir, vender y compartir
- ✦ Acceso instantáneo a una serie de herramientas Web, de administración y entrenamiento



## ESP-1

\$195<sup>00</sup>



## ESP-2

\$495<sup>00</sup>



## ESP-3

\$995<sup>00</sup>

## Su plan de acción para lograr el éxito

Una vez que haya decidido lanzar su negocio con Gano Itouch, si usted es un Distribuidor altamente motivado y en busca de tener un éxito acelerado con su negocio, existen metas adicionales que le pueden ayudar a maximizar su potencial. Sin embargo, lo más importante es permanecer siempre ACTIVO al generar un mínimo de 50 PV cada 4 semanas.

El mantenerse activo a este nivel mínimo lo hace elegible para obtener la mayoría de los bonos y comisiones garantizando que el volumen que genere a través de las "Comisiones de Equipo Binario" esté asegurado.

Obtenga un crecimiento acelerado en su camino al éxito... ¡logre estos tres objetivos en sus primeros 30 días!

### Ubíquese en el rumbo indicado al éxito... logre los tres objetivos en 30 días

#### OBJETIVO 1: MVP – Calificado

El llegar a ser MVP-Calificado le permite obtener el "Bono MVP Superestrella" sobre todas las inscripciones que se apliquen. Además, al mantener su condición de MVP-Calificado lo hace elegible para avanzar hacia cualquier nivel dentro del Plan de Compensación y cumple su requisito mensual de volumen personal (PV).

#### Para calificar Ud. Debe:

- ⊛ Mantener 100 PV en compras personales cada 4 semanas (28 días calendario).
- ⊛ Mantener compras recurrentes de 100 PV entorno a su línea de patrocinio.

#### OBJETIVO 2: ESP – Calificado

Es necesario convertirse en "ESP-Calificado" para obtener el poderoso "Bono GEN5 de Inicio Rápido". El llegar a ser "ESP-Calificado" por medio de las compras de "Paquetes Ejecutivos ESP", también le permite aprovechar al máximo su potencial al obtener ganancias residuales por medio de "Comisiones de Equipo Binario". Existen tres maneras de lograr el estatus de "ESP-Calificado", cada uno con sus propios incentivos y beneficios.

#### Para calificar Ud. Debe:

- ⊛ Comprar cualquiera de los tres Paquetes Ejecutivos (ESP), ó
- ⊛ Adquirir un mínimo de 200 PV (ESP-1), 600 PV (ESP-2) o 1,200 PV (ESP-3) dentro de un periodo de cuatro semanas a sus consumidores, ó
- ⊛ Acumular 600 GCV (ESP-1), 1100 GCV (ESP-2) o 2000 GCV (ESP-3) de parte de su Árbol de Patrocinio con un máximo de 500 GCV en cualquiera de sus piernas o líneas.

#### OBJETIVO 3: Binario – Calificado

Pronto aprenderá más acerca del poder de las ganancias residuales a través de las "Comisiones de Equipo Binario". Para ser elegible a recibir las ganancias de este poderoso bono así como las del "Reembolso de Volumen" y otros bonos requieren que usted sea "Binario-Calificado". Deberá mantener una serie de requisitos mínimos a fin de retener su condición de "Binario-Calificado".

#### Para calificar Ud. Debe:

- ⊛ Activar su negocio por medio de 50 PV cada 4 semanas (califique como "MVP-Calificado" para recibir otros incentivos).
- ⊛ Inscribir en forma personal a por lo menos un Distribuidor Independiente en la rama IZQUIERDA de su Equipo Binario y otro en la DERECHA, y ayudar a ambos a mantener un mínimo de 50 VP cada 4 semanas por medio de ventas a consumidores finales o compras personales (asegúrese de informar a su equipo acerca de los beneficios de mantener la condición de "MVP Calificado" con 100 PV al mes).

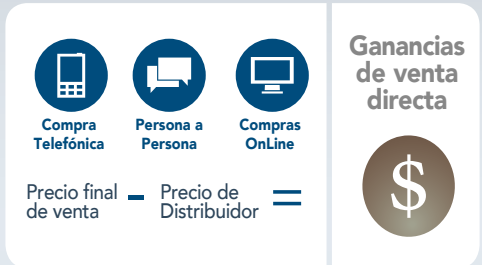
## » Ingresos Inmediatos

Desde el primer día en el que inicie su negocio Gano Itouch podrá aprovechar cinco maravillosas formas de generar ingresos inmediatos y de manera sostenible. Ya sea que ésta sea la primera vez en la que realiza un negocio independiente, o si es un profesional con experiencia, confiamos en que la simplicidad y el poder del Plan de Compensación de Gano Itouch lo llevarán al éxito.

### 1.0 Venta Directa (Ganancia diaria / Semanal)

Ganancias sobre venta directa, ejercicio de cálculo simple

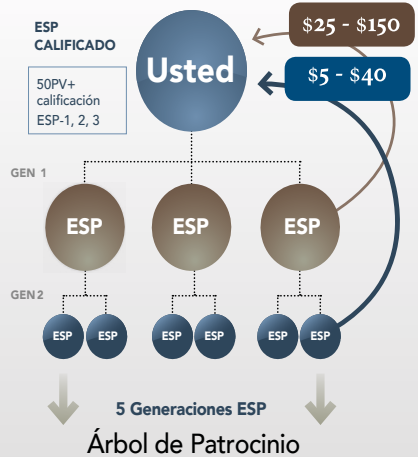
La venta directa de los productos Gano Itouch a sus prospectos y consumidores finales, es la clave para edificar y sostener un negocio lucrativo, ya que brinda la oportunidad de obtener ganancias directas e inmediatas (margen de venta) que se genera de la diferencia entre el precio al menudeo que el consumidor final paga y el precio especial que usted paga como Distribuidor Independiente.



### 2.0 Bono GEN5 de Inicio Rápido (Pago Semanal)

Los Distribuidores Independientes que sean "ESP-Calificados" ganan entre USD\$25, USD\$75 y USD\$150 (según calificación ESP) cada vez que estos afilien personalmente a una nueva persona al negocio Gano Itouch con alguno de nuestros Paquetes Ejecutivos (ESP). Adicionalmente, los Distribuidores "ESP-Calificados" gozarán de bonos de entre USD\$ 5 y USD\$40 por hasta cada una de sus 4 generaciones (GEN 2 – GEN 5) de los Distribuidores afiliados personalmente que también estén lanzando su negocio Gano Itouch con un Paquete Ejecutivo ESP.

- Los "ESP-Calificados" que mantengan una calificación mensual de 50PV son elegibles para recibir ganancias de hasta 5 generaciones de Distribuidores afiliados con ESP bajo su árbol de Patrocinio. Las columnas de la tabla indican el pago máximo posible por cada ESP vendido en las generaciones relacionadas con usted. Las inscripciones de afiliados con ESP que realice usted directamente se consideran GEN1.
- El Bono GEN5 de Inicio Rápido se paga en base a su nivel de ESP-Calificado, y podrá alcanzar los beneficios máximos quienes sean afiliados con un ESP-3 y sean activos. Por ejemplo, si un patrocinador fuera ESP3-Calificado y este afilia a un nuevo Distribuidor con un ESP-3, el "Bono GEN5 de Inicio Rápido" que recibiría sería de USD\$150.
- Sólo las personas de su organización a quienes haya inscrito personalmente, que cumplan con ser ESP-Calificados y con el PV mensual mínimo requerido, se consideran como una "Generación", sin importar su condición de ESP-Calificado.
- Al mantener una calificación mensual de 100PV, los Distribuidores Independientes que sean "ESP-Calificados" obtienen el doble de incentivos de su quinta generación (GEN5).



	ESP-3	ESP-2	ESP-1
GEN 1	\$150	\$75	\$25
GEN 2	\$20	\$10	\$5
GEN 3	\$20	\$10	\$5
GEN 4	\$20	\$10	\$5
GEN 5	\$40*	\$20*	\$10*

Arriba: El Bono GEN5 de Inicio Rápido se paga sobre el Árbol de Patrocinio.

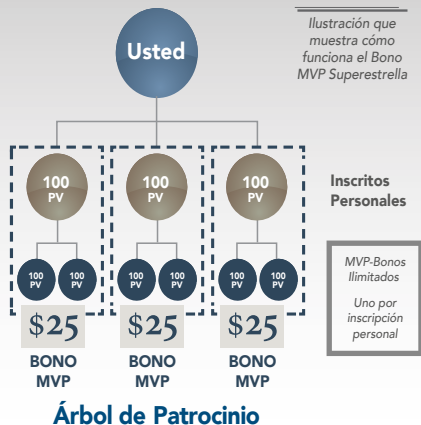
A la izquierda: Ganancias estimadas con el Bono GEN5 de Inicio Rápido

\* Si USTED mantiene su requisito de volumen personal mensual de 100 PV o más, recibe el doble del "Bono GEN5 de Inicio Rápido" sobre toda su quinta generación (GEN5).  
 1. Los Distribuidores Independientes llegan a ser "ESP-Calificados" ya sea por medio de la compra directa de los Paquetes Ejecutivos del Éxito, las ventas al menudeo o, al generar volumen de ventas con su equipo de Distribuidores Independientes inscritos personalmente, tal y como se explica en el Plan de Acción, bajo "Calificación ESP".

### 3.0 MVP-Bono Súper Estrella (Pago Semanal)

Una clave fundamental para incrementar y acelerar el desarrollo de su negocio es invertir tiempo y esfuerzo en el éxito de su equipo. Al ayudar a los Distribuidores Independientes inscritos personalmente a alcanzar y mantener su condición de "Binario Calificado", le permite obtener un "Bono MVP Superestrella" de USD\$25 por cada uno.

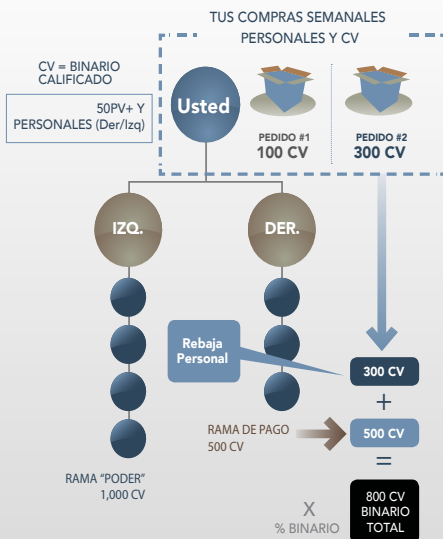
- ⊕ Para obtener el "Bono MVP Superestrella" conviértase en "MVP-Calificado" al realizar un pedido de 100PV o más todos los meses, o al haberse inscrito en Gano Itouch con un ESP.
- ⊕ Por cada Distribuidor Independiente inscrito personalmente con 100PV (de volumen que no sean parte de un ESP), y al que usted también ayude a inscribir a una nueva persona en sus ramas derecha e izquierda, con 100PV (de volumen que no sean parte de un ESP) dentro de sus primeros 90 días, lo califica a usted para obtener este Bono.
- ⊕ Podrá obtener el "Bono MVP Superestrella" de forma ilimitada, pero sólo una vez por cada Distribuidor Independiente inscrito personalmente.



### 4.0 Rebaja Personal (Pago Semanal)

Mantener un buen inventario de productos siempre disponibles y con buena rotación es esencial, sobre todo a medida que su negocio crezca y destine una parte del producto a la degustación de sus prospectos y sus ventas directas a clientes finales sigan creciendo. Los Distribuidores Independientes que se inscriben con cualquiera de nuestros Paquetes ESP perciben rápidamente del poder y conveniencia de tener producto disponible a mano. El "Reembolso de Volumen" impulsa los esfuerzos de su negocio al brindarle un descuento en sus órdenes semanales, siempre y cuando el volumen comisionable (CV) de esas órdenes excedan los 100 CV en total (las compras personales de ESP están excluidas).

- ⊕ Los Distribuidores Independientes que sean "Binario Calificado" y tengan suficiente volumen en su Pierna de Pago como para generar "Comisiones de Equipo Binario" (100 GCV) se les añadirá cualquier excedente de volumen por encima de los 100 CV al volumen de su Pierna de Pago durante la semana acreditada.
- ⊕ El CV de los pedidos personales semanales no cuenta hacia las calificaciones de rango del CV de su Pierna de Pago ni la determinación o cálculo de los pagos binarios del Distribuidor Independiente que realice la compra.
- ⊕ El CV de los pedidos personales cuenta como "GCV" estándar para todos los Distribuidores Independientes de la línea ascendente, pero sólo sirve para generar la "Reembolso de Volumen" sobre la compra de volumen adicional del Distribuidor Independiente que realizó la compra.



### Árbol Binario

Si usted no es elegible para recibir Comisiones Binarias durante la semana en la que tuvo exceso de volumen por encima de 100 CV, éste será añadido a su Banco de Volumen y pasará a semanas subsiguientes como si fuera CV Grupal regular.

## 5.0 Comisiones de Equipo Binario (Pago Semanal)

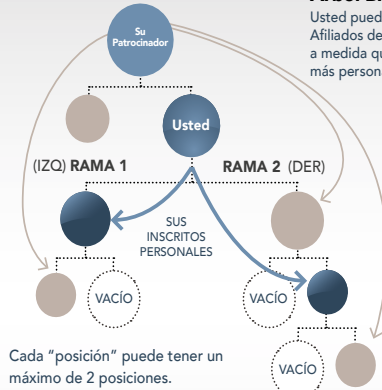
Con las "Comisiones de Equipo Binario", usted podrá obtener considerables ganancias residuales, tanto sobre compras iniciales como cualquier otra compra subsecuente y recurrente que los Distribuidores Independientes que usted, sus patrocinadores y las personas de su línea descendente coloquen dentro de su Árbol Binario.

### Su equipo con dos ramas

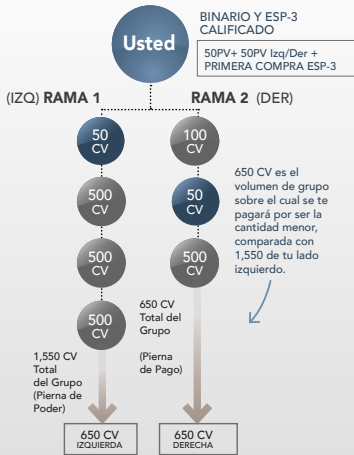
Su "Árbol Binario", o su equipo de dos ramas o piernas, consiste en aquellos Distribuidores Independientes que se han colocado debajo de usted a la izquierda (ver rama 1 en el gráfico) y aquellos que sean colocados debajo de usted a la derecha (ver rama 2). Estos integrantes de su equipo, tantos los de la izquierda como los de la derecha, pueden ser patrocinados por usted en forma personal o por otros Distribuidores Independientes de su grupo (tanto en su línea ascendente como descendente). Puesto que cada posición dentro de su Árbol Binario puede tener solo dos posiciones directamente debajo, usted se puede beneficiar de los esfuerzos de patrocinio de los Distribuidores Independientes que estén arriba de su organización, tales como su Patrocinador.

### Árbol Binario

Usted puede "heredar" Afiliados de su Patrocinador a medida que enrola a más personas.



Cada "posición" puede tener un máximo de 2 posiciones.



### Cómo ser "Binario Calificado"

BINARIO CALIFICADO

$$\text{Usted } 50\text{PV} + \begin{matrix} \text{2 Inscritos} \\ \text{Personales} \\ \text{IZO, DER,} \\ \text{SPV} \end{matrix}$$

Para obtener las "Comisiones de Equipo Binario" usted debe ser "Binario-Calificado". Para ser "Binario-Calificado" debe comprar un mínimo de 50 PV en producto cada 4 semanas y tener, como mínimo, a un Distribuidor Independiente inscrito personalmente a su izquierda y a otro a su derecha y animar a ambos a comprar un mínimo de 50 PV de producto al mes.

- ⊛ Ya que tanto su equipo de rama izquierda, rama derecha y los respectivos consumidores finales de los Distribuidores Independientes dentro de su red crean volumen, usted recibirá pagos semanales a una profundidad ilimitada sobre la distribución de ese volumen. El equipo o rama con mayor cantidad de volumen total durante el periodo semanal, se considera su "Rama de Poder" o Rama Mayor, y la rama o equipo con la menor cantidad es conocida como la "Rama de Pago" o "Rama Corta".
- ⊛ El volumen total de su Rama de Pago es el volumen sobre el que determina el pago que recibirá ese ciclo semanal. La mitad de su porcentaje elegible le será pagado del volumen de su Rama de Pago, y la otra mitad sobre una cantidad igual o equiparada del volumen de su Rama de Poder.
- ⊛ Una vez que usted acumule un mínimo de 100 GCV en su Rama de Pago, usted disfrutará de pagos del 10% al 17% del balance de volumen creado por ambos equipos (la mitad del porcentaje de pago del volumen de cada rama, puede proveerle hasta un total de USD\$7,500 por semana bajo las Comisiones de Equipo Binario).
- ⊛ Cualquier monto de volumen de su Rama de Pago sobre el cual no se le haya pagado, pasará a la siguiente semana y contará automáticamente como volumen sobre el que podrá incrementar y ganar hasta que se le pague en esa semana o en las semanas posteriores. A este volumen que se pasa de una semana a otra se le llama "Banco de Volumen". Las Comisiones de Equipo Binario se pagan sobre incrementos de 100 CV Grupal, de modo que el resto del volumen también se transfiera como parte del Banco de Volumen.
- ⊛ Tener en cuenta que de no mantenerse activo con 50 PV cada 4 semanas el GCV acumulado se perderá y no acumulará más volumen hasta volver a generar una compra mínima de 4 cajas.

### Tú calificas con

17%

Recibe el 17% por iniciar con un ESP-3. Normalmente tendrías el 10%

MITAD DEL 17%

8,5% de

650 CV IZQUIERDA

es \$55,25

8,5% de

650 CV DERECHA

es \$55,25

\$110,50  
Pago Total Binario

Una forma sencilla de calcular el Pago Binario es tomar el 17% y multiplicarlo por el volumen de la pierna menor, lo cual da el mismo resultado.



## Incentivos para Diamantes Emergentes

Para recompensar aún más a los Líderes Emergentes por sus ventas y su inversión en desarrollar equipos exitosos, existen otros tres incentivos muy lucrativos. Estos incentivos poseen la cualidad de ser acumulativos para el líder que establezca un fuerte grupo en su línea frontal<sup>4</sup>, de inscritos personales y ayudarlos a hacer lo mismo.

### 6.0 Diamante Diferencial (Pago Mensual)

A partir del rango de pago Diamante, cuenta con el Bono Diferencial Diamante, que además se incrementa a medida que avanza a través de los rangos superiores de liderazgo Diamante. Este bono le brindará a usted y a su equipo de liderazgo ganancias adicionales de hasta \$30 por cada Paquete ESP que se venda en su Árbol de Patrocinio, al infinito.

	ESP-3	ESP-2	ESP-1	
Diferencial-Bono Diamante	\$30	\$15	\$5	
Porcentaje por Rango del Bono Diferencial Diamante				
Diamante	Ejecutivo	Premier	Real	Corona
20%	20-40%	20-60%	20-80%	20-100%

⊛ Por cada Paquete ESP que se venda en su Árbol de Patrocinio, una cantidad fija del "Bono Diamante Diferencial" se destina para distribuirse entre sus líderes Diamante, basándose en su rango Diamante de pago, donde los Diamantes elegibles reciben 20% mientras que los Diamantes Corona son elegibles para recibir del 20% al 100% del Bono.

⊛ Un porcentaje del "Bono Diamante Diferencial" se pagará una vez a cada uno de los cinco rangos Diamante que tenga disponible en su "Árbol de Patrocinio".

⊛ No hay restricciones en relación al número de líneas de patrocinio sobre las que usted pueda recibir pago, o sobre el número de niveles en profundidad dentro de su organización donde el Paquete ESP se venda.

⊛ A medida que avance mayores rangos de liderazgo Diamante y continúe añadiendo a gente inscrita personalmente a su línea frontal, sus beneficios de "Bono Diamante Diferencial" incrementarán considerablemente.

⊛ Las Bonificaciones sólo se pagarán una vez por cada uno de los cinco diferentes rangos Diamante que estén disponibles en una rama específica y retendrán la bonificación que debería haberse pagado a cualquier persona del rango Diamante que sea "saltado" en forma ascendente al primer Diamante de rango mayor.



Arriba: Gráfica que ilustra los pagos progresivos sobre cinco rangos Diamante.

Abajo: El diagrama muestra los beneficios acumulativos del Diferencial Diamante.

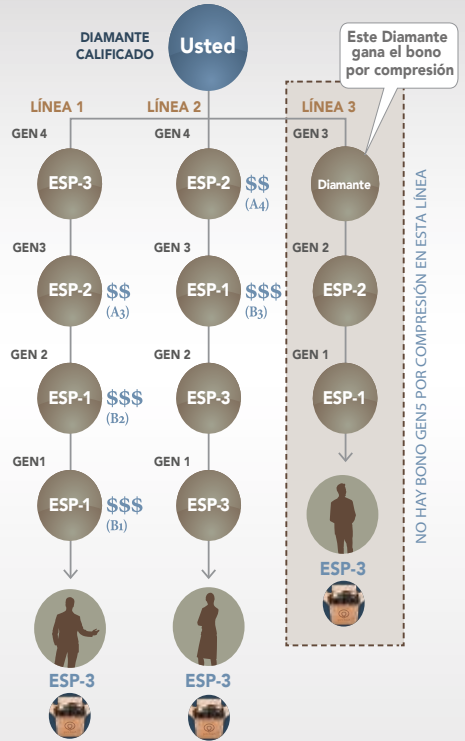


**7.0 Bono GEN5 de Compresión** (Pago Mensual)

Como líder activo y calificado que tenga nivel de pago Diamante o superior, usted podrá obtener un pago residual variable de hasta USD\$125 por cada ESP que se venda debajo de sus inscritos personales que no hayan llegado al rango Platino. Estos pagos residuales se hacen a un Diamante, o rango superior, y éste debe haber mantenido pagos del rango Diamante, o superior, por dos semanas consecutivas durante el ciclo mensual de 4 a 5 semanas por línea de patrocinio, e incluir todos los "Bono GEN5 de Inicio Rápido" sobre 4 a 5 ciclos semanales que no fueron reclamados<sup>5</sup> por posiciones de ESP1-Calificado y ESP2-Calificados en esa línea al infinito.

- ⊛ Cada Paquete ESP vendido genera un "Bono GEN5 de Inicio Rápido" que se paga a las líneas ascendentes de cinco generaciones de ESP-Calificados. Con las ventas de ESP2 y ESP3, existe la posibilidad que alguien en esas cinco generaciones tenga un nivel menor de Calificación ESP que el paquete vendido y que el "Bono GEN5 de Inicio Rápido" pague una cantidad menor debido al nivel reducido de Calificación ESP.
- ⊛ Puesto que Gano Itouch garantiza el pago completo de todas las compensaciones de "Bono GEN5 de Inicio Rápido" por ESP, el pago menor, resultado del nivel menor de Calificación ESP, creará un diferencial de pago, el cual se pagará al primer Diamante calificado o persona de rango mayor dentro de esa línea ascendente de patrocinio.

**Árbol de Patrocinio**



Paquete ESP-3 vendidos		Generación del Bono GEN5 de Inicio Rápido				
		GEN 1	GEN 2	GEN 3	GEN 4	GEN 5
Nivel de Calificación por Generación ESP	ESP-2	\$75 (A1)	\$10 (A2)	\$10 (A3)	\$10 (A4)	\$20 (A5)
	ESP-1	\$125 (B1)	\$15 (B2)	\$15 (B3)	\$15 (B4)	\$30 (B5)

**BONO GEN5 POR COMPRESIÓN**

Izquierda: Gráfica de cálculo de GEN5-Bono de Compresión sobre venta de ESP-3.

Derecha: Gráfica de cálculo de Bono GEN5 de Compresión sobre venta de ESP-2.

Paquete ESP-2 vendidos		Generación del Bono GEN5 de Inicio Rápido				
		GEN 1	GEN 2	GEN 3	GEN 4	GEN 5
Nivel de Calificación por Generación ESP	ESP-1	\$50 (C1)	\$5 (C2)	\$5 (C3)	\$5 (C4)	\$10 (C5)

**BONO GEN5 POR COMPRESIÓN**

5. El Bono GEN-5 por Compresión se paga mensualmente para permitir que los Distribuidores Independientes que afilie personalmente en tu organización (que pudieran perder la oportunidad de obtener el Bono GEN-5 de Inicio Rápido por ser ESP 1 o ESP 2) tengan suficiente tiempo para elevar su nivel de Calificación ESP y puedan obtener esos bonos. Cualquier diferencia en pago se emplea en la Compresión GEN5.

## 8.0 Bono de Liderazgo (Pago Mensual)

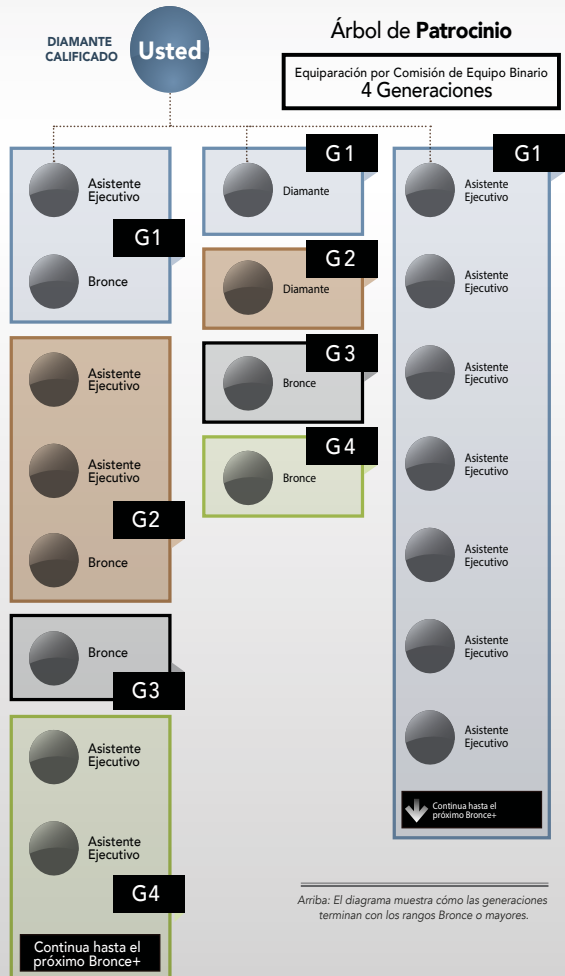
Otro incentivo de liderazgo ofrecido a los rangos de Diamantes y superiores, es el Bono de Liderazgo. Este bono lo premia por ayudar a los Distribuidores Independientes que hayan sido inscritos personalmente por usted a crear flujos de ganancias residuales para sí mismos a través de las "Comisiones de Equipo Binario". Usted recibirá un porcentaje de "Equiparación" (una equivalencia proporcional) de hasta ocho generaciones (dependiendo de su rango de liderazgo) de las ganancias en "Comisiones de Equipo Binario" de su Árbol de Patrocinio.

Las generaciones pueden incluir tanto a líderes como a cualquier otro rango que se encuentre dentro de sus Líneas de Patrocinio personales. Cada generación termina cuando el sistema encuentra un Distribuidor Independiente con el rango de Bronce o rango superior, sin importar la profundidad. El porcentaje de equiparación está basado en un porcentaje flotante del Volumen Comisionable restante de todo el mercado, una vez que las "Comisiones de Equipo Binario" y el "Fondo Global" hayan sido determinadas.

- ⊛ Comenzando con el rango de pago de Diamante en 4 generaciones e incrementándose con cada nuevo rango superior alcanzado, los líderes ganan hasta 8 generaciones de bonos de equiparación basados en las "Comisiones de Equipo Binario" de su Árbol de Patrocinio.
- ⊛ Las generaciones (expresadas con "G1", "G2", etc.) se componen de todos los Distribuidores Independientes que obtengan "Comisiones de Equipo Binario", donde cada generación concluye una vez que uno de esos Distribuidores Independientes comience a recibir pago como Bronce o rangos superiores.
- ⊛ Cada una de sus líneas de Distribuidores Independientes inscritos personalmente y sus "Árboles de Patrocinio" cuentan con un número independiente de generaciones con el respectivo potencial de equiparación (entre más líneas tenga, mayor su potencial de equiparación).
- ⊛ El "Bono de Liderazgo" se paga de acuerdo al cálculo de un porcentaje flotante en el que su potencial de ganancias depende grandemente de la cantidad de "Comisiones de Equipo Binario" que obtengan los Distribuidores Independientes de su Árbol de Patrocinio.

Rangos Diamante	Diamante	Ejecutivo	Premier	Real	Corona
# de Generaciones a pagar	4	5	6	7	8

Arriba: La gráfica muestra la profundidad a pagar en los Bonos de Liderazgo.



Arriba: El diagrama muestra cómo las generaciones terminan con los rangos Bronce o mayores.

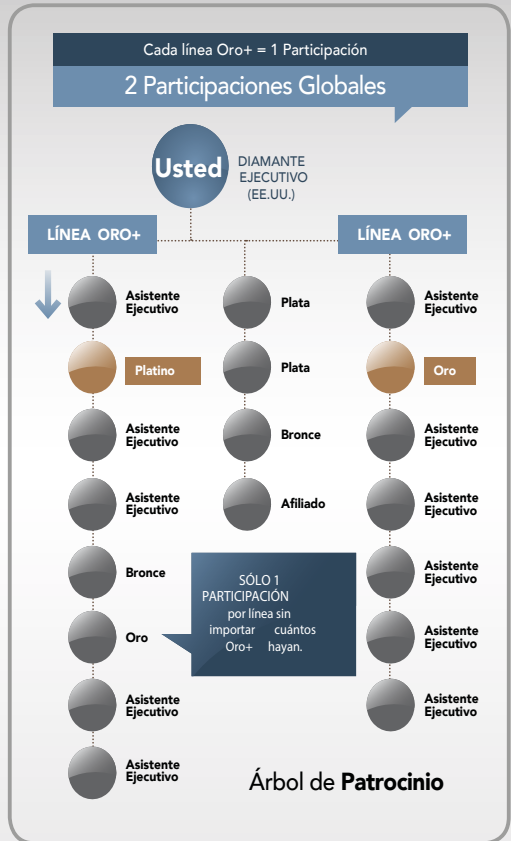
## ▲ Beneficios de Liderazgo a Largo Plazo

Gano Itouch recompensa a quienes alcancen los mayores rangos de liderazgo por su determinación y esfuerzo a la hora establecer y apoyar el crecimiento de organizaciones exitosas. Los incentivos locales como los fondos para la compra de autos y educación, así como los beneficios globales de fondos internacionales (y los múltiples centros de negocios de aquellos países) crean beneficios residuales a largo plazo que hacen de Gano Itouch una oportunidad única en la vida.

### 9.0 Bono de Fondo Global (Pago Semanal)

Una vez que alcance el rango de Diamante Ejecutivo, se abrirá un nuevo mundo de posibilidades al poder gozar de los beneficios del “Bono de Fondo Global”. La empresa reserva el 4% del Volumen Comisional total de todos los países comprendidos dentro del continente americano (Norte, Sur y Centro América) para recompensar a los líderes de mayor rango. Usted puede participar ilimitadamente de este fondo al desarrollar líderes de rango Oro, o superiores, dentro de las líneas de su Árbol de Patrocinio. El fondo permite que usted gane compensaciones internacionales de todos los países participantes sin siquiera poner pie ni haber inscrito a personas en esos países.

- ★ Al alcanzar el nivel de pago del rango de Diamante Ejecutivo o mayor, usted recibirá participaciones al “Bono de Fondo Global” por cada rama dentro de su Árbol de Patrocinio que tenga por lo menos un Distribuidor Independiente de rango de Oro, o mayor, dentro de él.
- ★ Cualquiera de las líneas dentro de su Árbol de Patrocinio que tenga más de un Distribuidor Independiente de rango de Oro, o superior, contará como un solo “Bono de Fondo Global”.
- ★ Una vez que usted gane una participación durante un ciclo de comisiones, será elegible para recibir su porción del “Bono de Fondo Global” con la oportunidad de ganar hasta un 4% a nivel internacional del adjudicado del CV del país asignado.
- ★ Entre más participaciones tenga dentro del Fondo, más ganará en cada país.
- ★ El número total de participaciones que ganen los líderes de cada país se suman y se calcula el valor correspondiente a cada participación tomando en cuenta el 4% adjudicado en ese país.



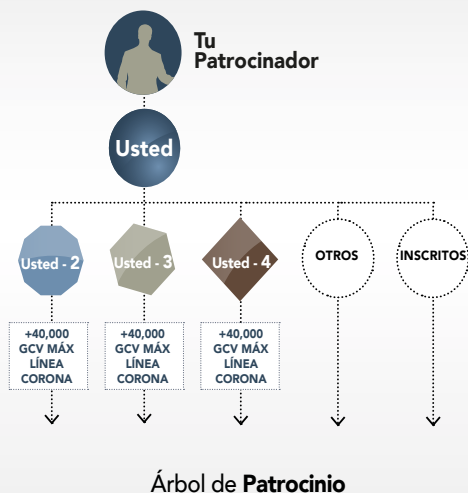
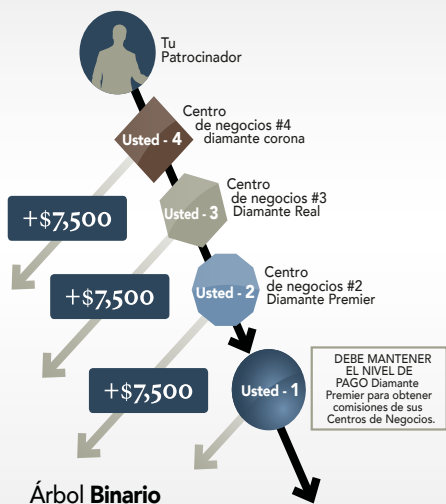
Arriba: El diagrama muestra cómo se determinan las Participaciones sobre Líneas Oro dentro del Fondo Global.

Izquierda: La gráfica ilustra como se distribuyen el 4% del Fondo Global entre los participantes intencionales calificados.



## 10.0 Múltiples Centros de Negocios (Beneficios Semanales)

El mantener su negocio dentro de los niveles de Diamante requiere un volumen estable y constante tanto en su Árbol de Patrocinio como de su Árbol Binario. Comenzando por el rango de Diamante Premier, tendrá la opción de abrir hasta cuatro centros de negocios (su centro inicial más tres adicionales). Su Centro de Negocios inicial debe permanecer dentro del rango de Diamante Premier a fin de obtener las comisiones provenientes de sus otros centros de negocios.



Arriba: El diagrama muestra los Árboles Binario y de Patrocinio y cómo se benefician con los Múltiples Centros de Negocios.

<b>Premier</b>	+1 Centro de Negocios (2 en total)
<b>Real</b>	+1 Centros de Negocios (3 en total)
<b>Corona</b>	+1 Centros de Negocios (4 en total)

Arriba: El diagrama muestra los Árboles Binario y de Patrocinio y cómo se benefician con los Centros Múltiples de Negocios.

- ✳ A partir del rango de Diamante Premier y todos los niveles subsecuentes de Diamante, se le dará la oportunidad de abrir centros adicionales de negocios hasta completar cuatro.
- ✳ Con cada Centro de Negocios adicional usted puede obtener hasta USD\$7,500 adicionales por semana, por país, en "Comisiones de Equipo Binario".
- ✳ Cada Centro de Negocios adicional cuenta como otra Línea de Patrocinio de su Centro de Negocios inicial de su Árbol de Patrocinio.
- ✳ Una vez se haya encaminado hacia el rango de Diamante Corona, es importante desarrollar Árboles Binarios sólidos y lucrativos, pero también es importante fortalecer su Árbol de Patrocinio con múltiples Líneas de Patrocinio (los Múltiples Centros de Negocio le ayudarán en ambos esfuerzos).



**II.0 Incentivos para educación y carro X2** (Beneficios de pago mensual/anual)

**Incentivo para Carro X2**

Califique al rango de Diamante Premier durante 12 ciclos semanales consecutivos y será elegible para obtener el "Incentivo para Carro X2" que le reembolsa entre USD\$200 y USD\$1800 al mes para que pueda manejar el carro de sus sueños. Lo llamamos X2 debido a que usted logrará obtener su mayor incentivo cuando establezca y mantenga dos (2) de sus "Múltiples centros de negocio" como se ve en el gráfico inferior. Usted continuará recibiendo los beneficios siempre y cuando mantenga el nivel de pago mencionado (o mayor), por lo menos tres semanas al mes.

1er Centro de Negocios	2do Centro de Negocios			
	Menor a Premier	Premier	Real	Corona
Premier	\$200 /m.	\$600 /m.	\$900 /m.	\$1,100 /m.
Real	\$500 /m.	\$800 /m.	\$1,200 /m.	\$1,500 /m.
Corona	\$800 /m.	\$1,100 /m.	\$1,400 /m.	\$1,800 /m.

**Incentivo educativo**

Desde el rango de Diamante Premier hasta Diamante Corona, usted obtendrá un crédito de USD\$300 a USD\$800\* adicionales al mes para ser destinados a gastos de educación, puede ser utilizado por usted o miembros de su familia inmediata.

Simplemente mantenga las calificaciones de pago de esos niveles de Diamante y usted obtendrá crédito semanal que se acumulará hasta USD\$10,000, con la posibilidad de retirar USD\$2,500 cada 90 días.

	Crédito Educativo Mensual	Obtén hasta \$10,000 en total con la posibilidad de retirar \$2,500 dólares cada 90 días.
Premier	\$300 (\$75/semanal)	
Real	\$600 (\$150/semanal)	
Corona	\$800 (\$200/semanal)	

**II.0 Fondo de liderazgo en Acción** (Beneficios Semestrales)

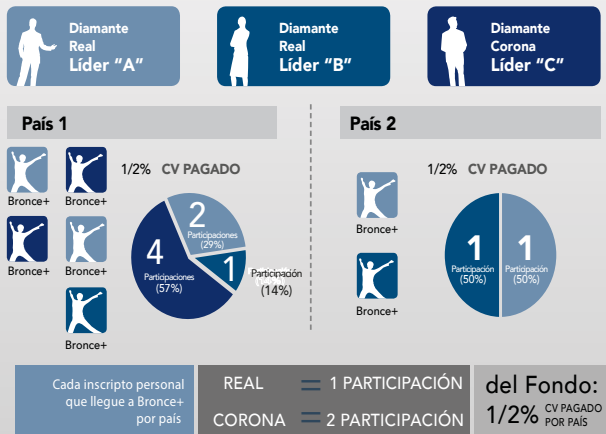
Los Diamantes Real y Corona que establezcan y desarrollen activamente nuevos Distribuidores inscritos personalmente en cualquier país, tendrán la oportunidad de participar del "Fondo de Liderazgo en Acción" del país, cada seis meses. Cada Distribuidor Independiente personalmente inscrito que llegue al rango de Bronce, o mayor<sup>6</sup>, durante los primeros seis meses en cada país, permite que un Diamante Real obtenga una Participación, y un Diamante Corona obtenga dos Participaciones de este fondo.

**País 1:**

Si un país hizo pagos sobre 20 millones de CV, el Fondo sería de USD\$100,000. Si el Diamante Real estableció 2 Bronces (2 participaciones), el Diamante Real "B" estableció 1 Bronce (1 participación) y el Diamante estableció 1 Bronce (1 participación) y el Diamante Corona "C" estableció 2 Bronces (4 participaciones), entonces los pagos del fondo para "A" serán = USD\$29,000, "B" = USD\$14,000, y "C" = USD\$57,000.

**País 2:**

Si un país también llevó a cabo pagos sobre 20 millones de CV, el fondo sería de USD\$100,000, los pagos a los tres líderes del ejemplo serían de la siguiente forma: A = USD\$50,000, B = USD\$50,000, y C = USD\$0 (porque C no inscribió ni ayudó a ningún Bronce en el país 2).



<sup>6</sup>Sólo disponible en su primer centro de negocio

6. El Bronce desarrollado (o superior) no debe haber alcanzado la posición Bronce antes del período aplicable. El desarrollo Bronce no debe llevarse a cabo a través de una compra de ESP si no por medio de desempeño.

## Rangos de Calificación y Potencial

Usted comienza con el Rango de Distribuidor Independiente y rápidamente podrá alcanzar el Rango de “Asistente Ejecutivo” al generar 50PV en forma personal y por medio de las compras que genere su organización. Una vez que cumpla con las calificaciones para avanzar de rango, el nuevo rango se convierte en su “Rango de Título” o “Pin de Rango”. Usted permanecerá dentro de su rango hasta que pase a un rango mayor. Las comisiones y los bonos para los que usted califique y la cantidad que obtenga, están determinados generalmente por las calificaciones de desempeño llevadas a cabo durante un período específico. Estas calificaciones de desempeño se consideran como “Rango de Pago” el cual puede incrementar o disminuir de período a período.

Rango	Constructores				Líderes Emergentes			Líderes Superiores			
	Distribuidor (Apprentice)	Asistente Ejecutivo (Apprentice Elite)	Bronce (Bronze)	Plata (Silver)	Oro (Gold)	Platino (Platinum)	Diamante (Diamond)	Diamante Ejecutivo (Executive Diamond)	Diamante Premier (Premier Diamond)	Diamante Real (Royal Diamond)	Diamante Corona (Crown Diamond)
Requerimiento de Volumen Personal (PV)	50 PV	50 PV	50 PV	50 PV	100 PV	100 PV	100 PV	100 PV	100 PV	100 PV	100 PV
Volumen de la Rama de Pago Binario (CV de grupo)	.....	500 GCV	1,500 GCV	2,500 GCV	4,000 GCV	8,000 GCV	12,000 GCV	15,000 GCV	20,000 GCV	30,000 GCV	40,000 GCV
Semanas de Volumen de la Rama de Pago Binario (Consecutivas)	.....	1	1	1	1	2	2	3	4	4	4
Asistentes Ejecutivos de Líneas de Patrocinio (AE o mayores)	.....	.....	1	1	2	2	3	3	4	4	4
Requisitos del Árbol de Patrocinio	.....	.....	.....	.....	.....	.....	.....	.....	.....	.....	125,000 CV por 4 semanas consecutivas con 40,000 CV máx por línea de patrocinio
Porcentaje de pago binario ■	.....	10%	11%	12%	13%	14%	15%	15%	15%	15%	15%
Centro de Negocios (Opcional)	1	1	1	1	1	1	1	1	(2)	(3)	(4)
Total semanal de Comisiones de Equipo Binario Potencial de ganancias por Centro de Negocios y por país ★	.....	\$500	\$1,000	\$1,250	\$2,000	\$4,000	\$6,000	\$7,500	\$7,500	\$7,500	\$7,500
GENS-F5 Semanal Máximo ●	ilimitado	ilimitado	ilimitado	ilimitado	ilimitado	ilimitado	ilimitado + ★ GENS-C ilimitado + ◆ Dif. Diam. ilimitado	ilimitado + ★ GENS-C ilimitado + ◆ Dif. Diam. ilimitado	ilimitado + ★ GENS-C ilimitado + ◆ Dif. Diam. ilimitado	ilimitado + ★ GENS-C ilimitado + ◆ Dif. Diam. ilimitado	ilimitado + ★ GENS-C ilimitado + ◆ Dif. Diam. ilimitado
Bono de liderazgo semanal Máximo ❖	.....	.....	.....	.....	.....	.....	ilimitado	ilimitado	ilimitado	ilimitado	ilimitado
Potencial de ganancias semanales de Comisión de Equipo Binario Internacional ▲	.....	\$5,000	\$10,000	\$12,500	\$20,000	\$40,000	\$60,000	\$75,000	\$150,000	\$225,000	\$300,000

■ El valor del Porcentaje de Pago de Base Binaria representa el porcentaje mediante el cual sus Comisiones de Equipo Binario serán calculadas, a menos que usted lance su negocio con la compra de un ESP. Con un ESP, este valor de porcentaje puede ser de 15% al 17% (solo en la primera compra del paquete) sobre el volumen por desempeño.

★ Los valores representados por el Total Semanal de Comisiones de Equipo Binario son por cada Centro de Negocios y por máximo de país. El Plan de Compensación le permite obtener Comisiones de Equipo Binario independientes por país y por centros adicionales de negocios.

❖ No existe un máximo para el Bono Semanal de Liderazgo por Centro de Negocios y su única limitación es el 50% de CV de pago garantizado.

▲ Los valores representados aquí utilizan una estimación simple de la Comisión de Equipo Binario de 10 países teniendo en cuenta los Múltiples Centros de Negocio cuando sea aplicable, y no representan un resultado típico, las ganancias variarán dependiendo del tiempo y esfuerzo que cada Distribuidor Independiente invierta en su negocio. Este no es el potencial total máximo en los rangos presentes en la lista, ya que es imposible pronosticar el nivel de pago de los bonos ilimitados.

◆ Dif. Diam.: Bono Diferencial Diamante.

★ GENS-C: GENS-Bono de Compresión.

● GENS-F5: GENS-Bono de inicio Rápido.

## Información de referencia

### Pagos Semanales:

- Ventas Directas
- Bono GEN5 de Inicio Rápido
- Bono MVP Superestrella
- Comisiones de Equipo Binario
- Rebaja Personal
- Bono de Liderazgo
- Bono de Fondo Global

Los períodos semanales siempre comienzan el Lunes a las 00:01 am y terminan el Domingo siguiente a las 11:59 pm. Las comisiones semanales se calculan y se pagan dos semanas después de haber terminado el ciclo.

### Pagos Mensuales:

- Diamante Diferencial
- Bono de Compresión GEN5
- Incentivo para educación y carro X2
- Comisiones internacionales

Los períodos mensuales siempre comienzan con el primer Lunes del mes a las 00:01 am y concluye el Domingo a las 11:59 pm después de 4 a 5 ciclos semanales. A pesar de que los meses calendario se toman en consideración para definir los ciclos, pero la sobreposición de fechas e incongruencias con los meses calendario nos obligan a usar el enfoque de "la opción más aproximada". Las comisiones mensuales se calculan y se pagan 15 a 20 días después del cierre del periodo de bonificación.

### Pagos Semestrales:

- Fondo de Liderazgo en Acción

Los períodos semestrales corren del 1 de enero al 30 de junio y del 1 de julio al 31 de diciembre de todos los años calendario.

Los incentivos semestrales se calculan y se pagan de 30 a 45 días después del cierre del periodo de bonificación.

## Las Estructuras Organizacionales


### Árbol Binario

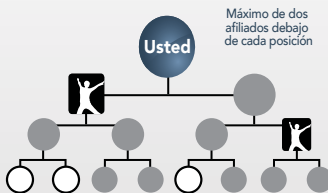
El Árbol Binario u Organización Binaria es la estructura con un límite de dos Distribuidores Independientes colocados debajo de una posición específica. Esta limitación crea una estructura basada en equipos que resulta en un flujo potencial originado con Distribuidores Independientes que están en su línea ascendente (arriba de usted) dentro de un gran Árbol Binario. Como usted, su línea ascendente y los Distribuidores Independientes dentro de su Árbol Binario (línea descendente) pueden seguir registrando nuevos Distribuidores Independientes para que su Árbol Binario sigue creciendo.

### Árbol Binario

 Sus Afiliados inscritos personalmente

 Los Afiliados inscritos por alguien más

 Posición vacía



### Árbol de Patrocinio

Su Árbol de Patrocinio representa a los Distribuidores Independientes que usted inscriba personalmente dentro de Gano Itouch. No hay límite para el número de personas que usted pueda inscribir dentro de su equipo así que no hay restricciones en cuanto al número de Distribuidores Independientes que usted tenga en cualquier nivel de su Árbol de Patrocinio. Su Árbol de Patrocinio u Organización también incluye los Distribuidores Independientes que sus inscritos personales traigan al negocio, etc.

### Árbol de Patrocinio

 Número ilimitado de Afiliados debajo de cada posición



## Glosario de Términos

**Activo:** Iniciar y mantener un volumen personal mensual (PV) de 50 PV. Al mantenerse activo, usted es elegible para recibir la mayoría de los bonos y también retiene todas las Comisiones de Equipo Binario sobre el CV Grupal acumulado en el "Banco de Comisiones".

**Árbol Binario:** Es la estructura de Distribuidores Independientes compuesta por usted y los Distribuidores Independientes en posiciones debajo de usted (línea descendente) en su organización. Hay un máximo de dos posiciones que pueden estar debajo de una posición de la cual se deriva el nombre de la estructura "binaria" (que significa "dos"). Al Distribuidor posicionado directamente arriba de usted, se le llama "Patrocinador".

**Árbol de Patrocinio:** comienza con los Distribuidores que inscriba personalmente, y continúa desarrollándose a medida que ellos inscriban a otros Distribuidores. No existe límite para el número de Distribuidores que usted pueda inscribir personalmente, su Árbol de Patrocinio puede tener un número ilimitado de Distribuidores en cualquier nivel (en algunas ocasiones se le conoce como "Estructura Uninivel").

**Centro de Negocios:** Una posición dentro del Árbol Binario y el Árbol de Patrocinio que tiene la capacidad de obtener comisiones.



**Volumen Personal o "PV"** es un valor relacionado con la mayoría de los productos y paquetes. El PV es el volumen que se utiliza para calcular su nivel de calificación a fin de determinar sus logros de avance así como su elegibilidad de compensación. Por lo general, el VP es parecido al precio de costo de productos a los Distribuidores Independientes.

**Volumen Comisionable o "CV":** El valor asociado con la mayoría de los productos o paquetes. El CV es el valor que se utiliza para estimar ciertos niveles de acumulación de volumen y es, en gran parte, el valor que se utiliza cuando se pagan porcentajes o bonos basados en volumen (ej.: Comisiones de Equipo Binario, Devolución de Volumen Adicional de compra, Participación de Fondo Global y Bono de Liderazgo en Acción). Por lo general, el CV representa el 50% a 80% del precio del Distribuidor Independiente y depende del país, la región y el artículo de inventario.

**Volumen Comisional de Grupo o GCV:** es la acumulación de Volumen Comisionable (CV) de un grupo de Distribuidores en cualquiera de sus Árboles, Binario o de Patrocinio.

**Cliente o cliente final:** Un comprador al detalle relacionado con el Distribuidor Independiente. El Cliente no puede inscribir a otros distribuidores.

**Línea Ascendente:** Se refiere a los Distribuidores Independientes por encima de un Distribuidor Independiente nuevo o existente ya sea de un Árbol de Patrocinio o Binario.

**Línea Descendente:** Se refiere al grupo de Distribuidores Independientes inscritos debajo de un Distribuidor Independiente nuevo o existente, ya sea en el Árbol de Patrocinio o en el Árbol Binario.

**Línea:** Una pierna, línea o rama es una porción de la organización de un Distribuidor Independiente, que comienza con los Distribuidores Independientes de primer nivel y comprende todas las posiciones debajo del mismo. Si un Distribuidor Independiente tiene a diez Distribuidores Independientes inscritos personalmente dentro de su Árbol de Patrocinio, se diría que tiene "10 líneas". Todos los Distribuidores Independientes cuentan con sólo dos líneas dentro de su Árbol Binario debido a la naturaleza de la estructura.

**Patrocinador:** El Distribuidor Independiente que lo presenta e inscribe en Gano iTouch y debajo del cual usted estará directamente colocado dentro del Árbol Binario.

**Rama de Pago:** El lado de su Árbol Binario con el MENOR volumen (CV Grupal) ya sea izquierdo o derecho dentro de un ciclo semanal específico.

**Rama Larga o Pierna de Poder:** El lado de su Árbol Binario con el MAYOR volumen (CV Grupal) ya sea izquierdo o derecho dentro de un ciclo semanal específico.

**Rango:** El nivel de logro dentro del Plan de Compensación de acuerdo con la definición de las calificaciones establecidas y publicadas. El Título o Rango por broche (o pin) marca el nivel más elevado de logro así como el Rango de Pago que demuestra el nivel de desempeño durante un período determinado.

**Patrocinador:** El Distribuidor Independiente debajo del cual usted está directamente colocado dentro del Árbol Binario.

**Precio de Costo:** Es el precio preferencial disponible sólo para los Distribuidores Independientes inscritos en Gano iTouch. También se le conoce como el "Precio de Distribuidor Independiente".





Handwriting practice lines consisting of 28 horizontal rows of dotted lines.



Puede encontrarnos en:

Miraflores: Av. Angamos Oeste N° 554, Lima

Los Olivos: Jr. Honestidad 7954 Los Olivos, Lima

Chiclayo: Calle Alfonso Ugarte 685 Chiclayo, Lambayeque

Central de Call Center: 748-0630

Email: [servicios@gano-itouch.com.pe](mailto:servicios@gano-itouch.com.pe) / [pedidos@gano-itouch.com.pe](mailto:pedidos@gano-itouch.com.pe)

 [www.facebook.com/ganoitouch.pe](http://www.facebook.com/ganoitouch.pe)  [www.youtube.com/ganoitouchoficial](http://www.youtube.com/ganoitouchoficial)

gano@itouch

[www.gano-itouch.com.pe](http://www.gano-itouch.com.pe)

El Plan de Prosperidad está bajo Copyright 2014, Gano iTouch, Perú.  
Todos los derechos Reservados.