

# Electro Metals Corp.

Cuivre et or à haute teneur au Canada

Faites un RTO public de BWR par Electro Metals and Mining Inc.

Mai - Juin, 2026





Ce document contient des « informations prospectives » (également désignées ici sous le nom de « déclarations prospectives ») en vertu des dispositions de la législation canadienne applicable sur les valeurs mobilières. En général, ces déclarations prospectives peuvent être identifiées par l'utilisation de mots tels que « plans », « s'attend », « est attendu », « budget », « planifié », « estime », « prévisions », « a l'intention », « anticipe », « croit » ou des variations de tels mots, expressions ou déclarations selon lesquelles certaines actions, événements ou résultats « pourraient », « pourraient », « pourraient », « vont », « se produire » ou « seront réalisés », ou la connotation négative de ces mots. Ce document contient également des « informations historiques » et des informations sur les projets de sociétés homologues qui n'ont pas été collectées ni rigoureusement validées par la société, cependant, dans son jugement professionnel, la société estime que ces informations sont valides pour poursuivre l'exploration et, si possible, développer les opportunités minérales sur les projets de la société. Les ressources historiques présentées dans cette présentation se divisent en deux catégories : celles qui précèdent et sont clairement non conformes aux normes de reporting NI 43-101 et qui n'ont jamais été conformes aux normes de reporting NI 43-101. Cela inclut les ressources du lac Little Stull, Shunsby et Vendôme. Cela diffère de l'estimation des ressources Magusi qui était conforme aux normes 43-101 lors de son achèvement en 2012 pour Mag Copper Ltd. par les consultants miniers RPA, mais doit être qualifié d'historique puisqu'une personne qualifiée des entreprises actuelles travaillant sur le projet n'a pas répété les travaux détaillés et les vérifications réalisés par la RPA, et n'a donc pas effectué suffisamment de travaux pour requalifier l'estimation des ressources de 2012 comme ressource minérale actuelle. Les déclarations prospectives incluent, sans s'y limiter, celles concernant : les perspectives économiques de l'industrie minière, les attentes concernant l'utilisation et les prix des métaux, le calendrier et le montant estimés des investissements futurs, les initiatives et objectifs concernant certains projets d'Electro Metals, l'estimation des ressources minérales, les initiatives d'exploration actuelles et prévues, stratégies et objectifs concernant les projets, la liquidité, les ressources en capital et les dépenses, les initiatives et objectifs de durabilité et environnement, les stratégies et perspectives de développement des affaires, les programmes de travail planifiés et les programmes de forage concernant les projets, coûts et dépenses, y compris les coûts d'investissement et d'exploitation, les coûts et le calendrier du développement de nouveaux gisements, les obligations de vente, le potentiel d'exploration et d'expansion, le succès des activités d'exploration, les délais d'obtention de permis et de certification, les fluctuations monétaires, les exigences de capital supplémentaire, la réglementation gouvernementale de l'industrie minière, les questions environnementales, les interactions avec les Premières Nations, les dépenses de remise en état imprévues, les litiges ou réclamations de titre, les limitations de couverture d'assurance, l'opposition environnementale, et d'autres informations basées sur des prévisions de résultats opérationnels ou financiers futurs, des estimations de montants non déterminables et Des hypothèses de gestion. Les déclarations prospectives reposent nécessairement sur un certain nombre de facteurs et d'hypothèses qui, s'ils sont faux, pourraient faire en sorte que les résultats, la performance ou les réalisations réels différencient substantiellement des résultats, performances ou réalisations futures exprimées ou implicites par ces déclarations.

Les lecteurs sont avertis que la liste ci-dessus ne contient pas tous les facteurs et hypothèses qui auraient pu être utilisés.

Ce document ne constitue pas un mémorandum d'offre et, en tant que tel, n'a pas pour but de solliciter des fonds

# AXÉ SUR LA CRÉATION DE VALEUR À COURT TERME

Cuivre-or à haute teneur à Noranda, district aurifère à haute teneur au Manitoba



## Flux de trésorerie à court terme et plans d'expansion :

Projet Magusi : Deux ressources cuivre – zinc – or – argent à la surface à 45 km de Noranda

Expansion des ressources : Potentiel d'expansion des 2 gisements connus, les structures continuent de s'approfondir



## Priorisez les flux de trésorerie à court terme et le potentiel d'exploration :

Objectif principal : faire progresser Magusi avec un potentiel de générer des flux de trésorerie en 2-3 ans

Avantages supplémentaires : 11 km « horizon favorable » – structure profonde avec un fort potentiel de découverte



## Optionnalisme du High-Grade Gold Project dans le district émergent du Manitoba Gold District :

Le projet aurifère de Little Stull Lake dans un district émergent de 40 km dans le nord-est du Manitoba

Estimation historique des plaintes non 43-101 de ~ 750 000 tonnes @ 10,3 g/t Or = 250 000 oz



## Équipe exécutive hautement accomplie :

L'équipe apporte une expertise approfondie en exploration des métaux et développement des ressources

Opérations sur les marchés de capitaux, fusions et acquisitions, dette publique et privée & financements en capitaux propres



## Poursuivre le développement du pipeline d'exploration et de développement :

Engagé à rechercher des opportunités à fort impact et à fort risque - récompense

# PROJET MAGUSI : CAMP MINIER DE NORANDA

Système cuprifère à haute teneur avec crédits or et zinc – Infrastructure exceptionnelle



<b>Haute teneur</b>	La ressource historique 43-101 inclut Ind 2,43 mmt @ 3,5 % Cu-eq & Inf 0,69 mmt @ 2,56 % Cu, jusqu'à 8,2 % Cu en profondeur
<b>Redémarrage simple en terrain réduit</b>	Forer, exploser, écraser, vaisseau ; Production précédente du gisement Fabie ; La rampe de déclin a commencé ; Étangs existants de décantation et de polissage à Fabie Bay
<b>Proximité des installations de traitement</b>	Distance de transport en camion jusqu'au complexe Kidd Met, Horne Smelter, LaRonde Concentrator et Northern Sun Concentrator
<b>Potentiel d'expansion significatif</b>	Les gisements Magusi et Fabie restent ouverts en profondeur et latéralement
<b>Forage historique de 57 000 m</b>	267 trous forés sur la propriété Magusi (la majorité entre 2007 et 2008)
<b>Accès aux infrastructures</b>	Accès routier provincial ; Proximité des infrastructures ferroviaires
<b>Efficacité énergétique</b>	Le coût énergétique le plus bas au Canada; Une ligne électrique de 25 kV
<b>Main-d'œuvre qualifiée</b>	Main-d'œuvre expérimentée dans les mines de Rouyn-Noranda





# MAGUSI : PRODUCTION À COURT TERME + IMPORTANT POTENTIEL EN PROFONDEUR

Le redémarrage potentiel finance l'exploration d'un système VMS de type Noranda

## STRATÉGIE DE DÉVELOPPEMENT MAGUSI

Redémarrer la production → Générer des flux de trésorerie → Financer l'exploration profonde → Débloquer le potentiel VMS en profondeur

### POTENTIEL DE REDÉMARRAGE

Infrastructure brownfield  
Accès hydroélectrique et routier  
Potentiel de fosse peu profonde  
Modèle simple forage-sautage-expédition  
Haute teneur  
Ancienne ressource conforme au Règlement 43-101

### CONCEPT DU GISEMENT

Ressource définie jusqu'à ~400 m  
Forage historique concentré dans la zone supérieure  
Minéralisation ouverte en profondeur  
Important potentiel d'exploration sous le forage actuel

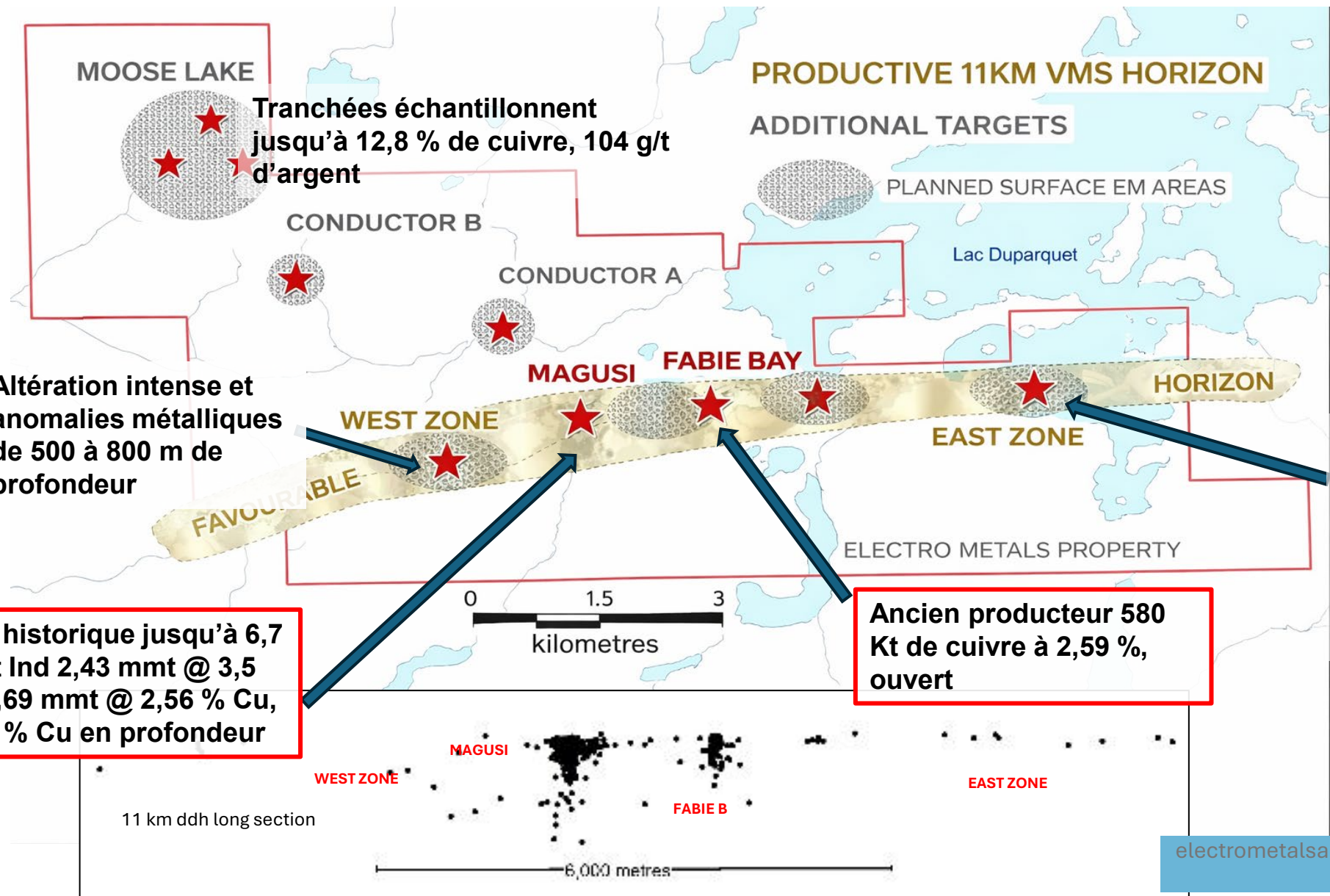
### ANALOGUES DU CAMP DE NORANDA

3 des 5 plus grands gisements, les plus riches et les plus profonds, ont été découverts depuis 1980  
Plus de 150 Mt de production historique  
~3,6 Mt de cuivre contenu produit

17.09.2008 13:03

# EXCELLENT POTENTIEL D'EXPLORATION ET DE DÉVELOPPEMENT

Multiples occasions d'élargir l'envergure du projet



Altération intense et anomalies métalliques de 500 à 800 m de profondeur

Ressource historique jusqu'à 6,7 mm t inclut Ind 2,43 mmt @ 3,5 % Cu-eq, 0,69 mmt @ 2,56 % Cu, jusqu'à 8,2 % Cu en profondeur

Ancien producteur 580 Kt de cuivre à 2,59 %, ouvert

Les cibles profondes montrent des signes d'un autre système à 1 km de profondeur

# GISEMENT MAGUSI : CONCEPT SIMPLE

Excellent potentiel de production et d'expansion

## Concept simple :

Forez, soufflez, broyez et envoyez vers des concentrateurs locaux, commencez à cœur ouvert ~175 m de profondeur, rampez vers des lentilles minérales plus profondes

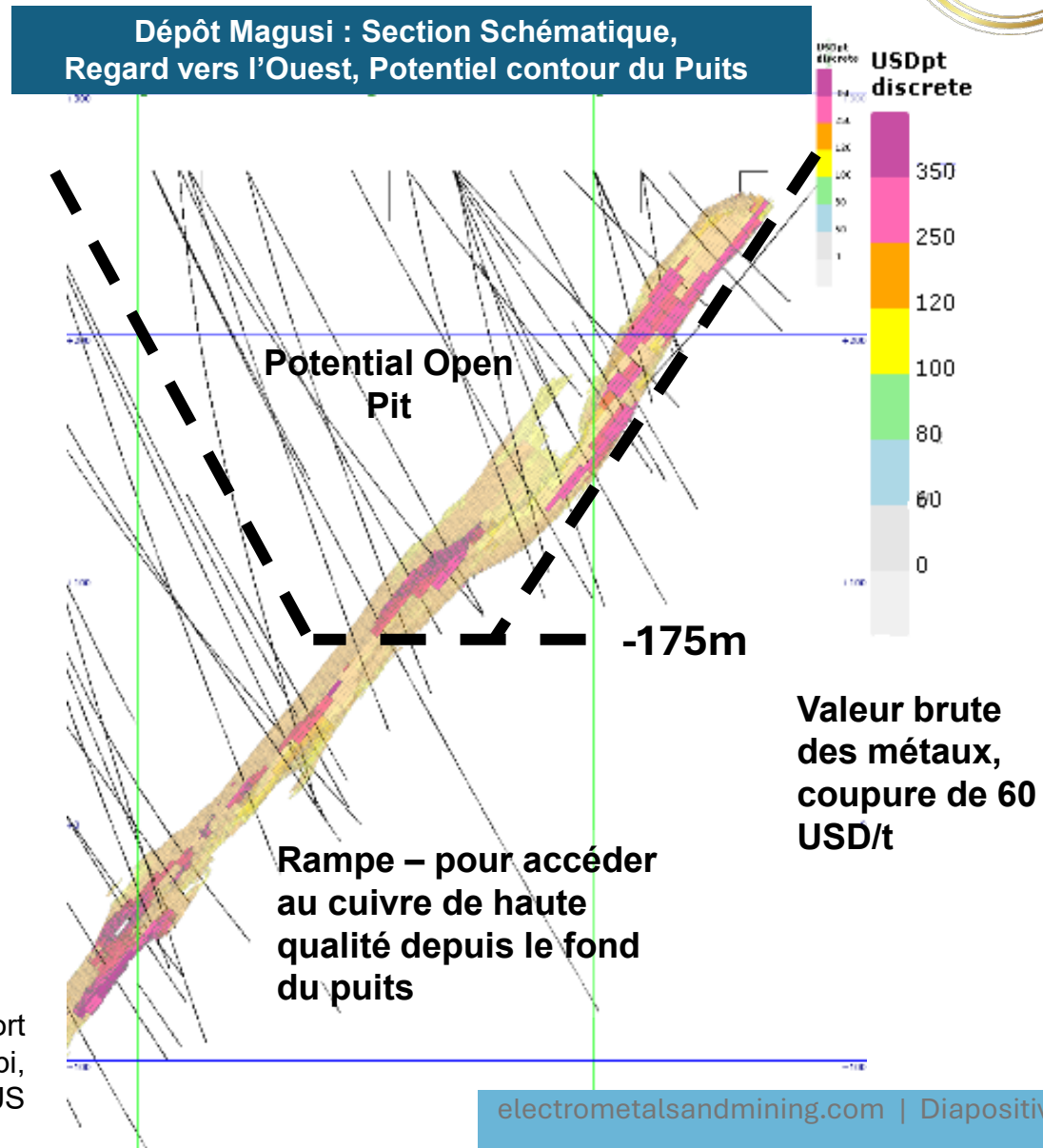
Potentiel d'avancement vers une décision de production en ~3 ans

## Concentrez-vous sur les livrables :

Faible capitalisation, flux de trésorerie précoces, potentiel d'expansion

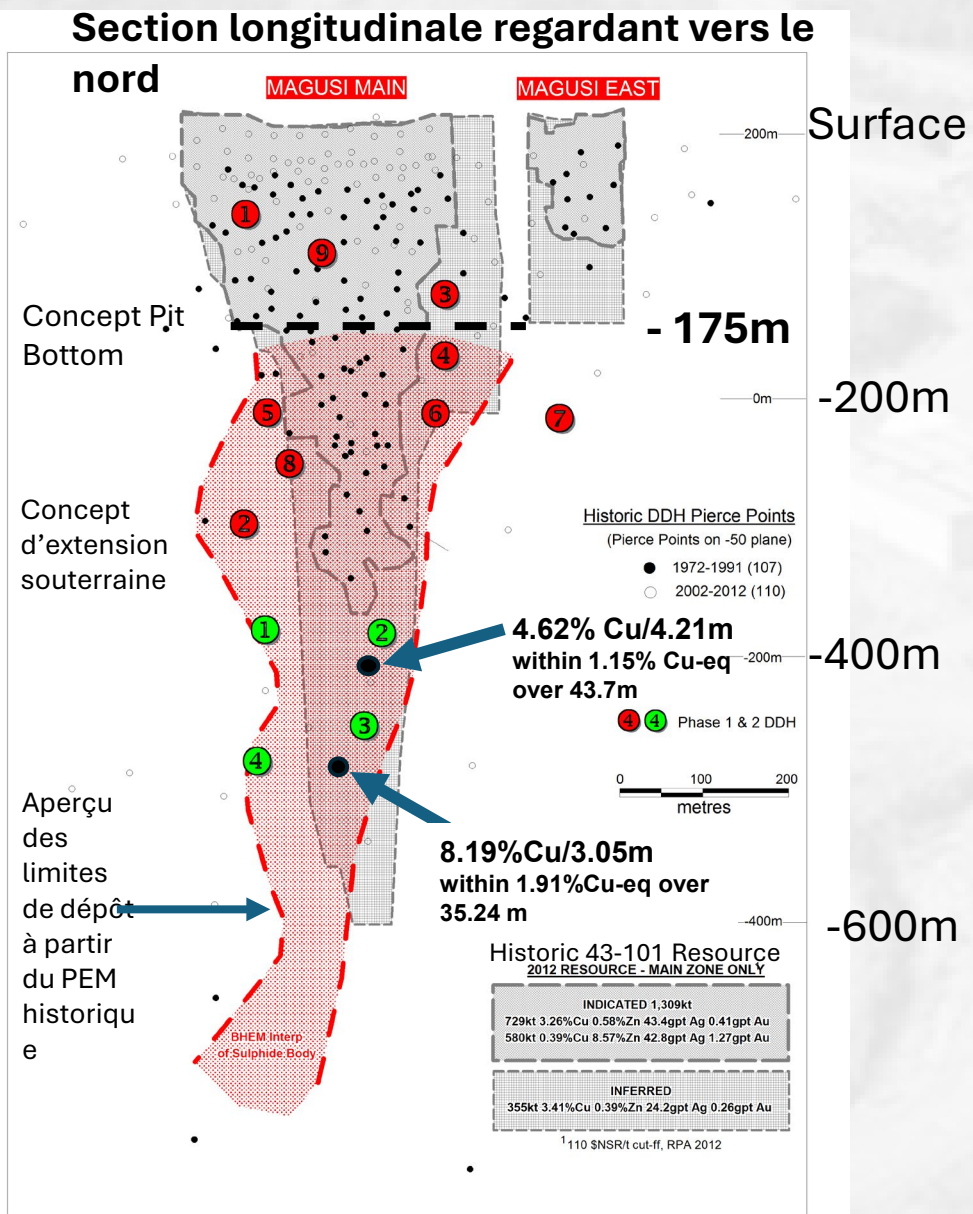
Resource*	Tonnes	Copper %	Zinc %	Silver (g/t)	Gold (g/t)
Indicated	2,430,000	1.54%	3.53%	37.2 g/t	1.0 g/t
Inferred**	687,000	2.56%	0.46%	21 g/t	0.27 g/t

\* Anciennement conforme à la norme 43-101, désormais « Historique ». Voir le « Rapport technique sur l'estimation des ressources minérales pour le projet Magusi Région d'Abitibi, Canada Rapport NI 43-101 », daté du 12 mars. 2012, Tables 14-11 à 14 ; Coupure de 60 \$ US pour les NSR/t – voir p.2 pour les avertissements sur les ressources minérales.



# STRATÉGIE DE DÉVELOPPEMENT MAGUSI

Cibles prêtes à forer : expansion des ressources, nouvelles lentilles



## PROCHAINES ÉTAPES :

- Établir le potentiel des ressources à ciel ouvert
- Forage complet de remplissage et expansion
- Zones profondes de cuivre de haute teneur qui suivent
- Déterminer la profondeur du puits et le contour

## FABIE BAY – ACTIF CUIVRIFÈRE STRATÉGIQUE PRÈS DE MAGUSI

Expansion des ressources, complément potentiel pour Magusi



### PRODUCTEUR CONFIRMÉ

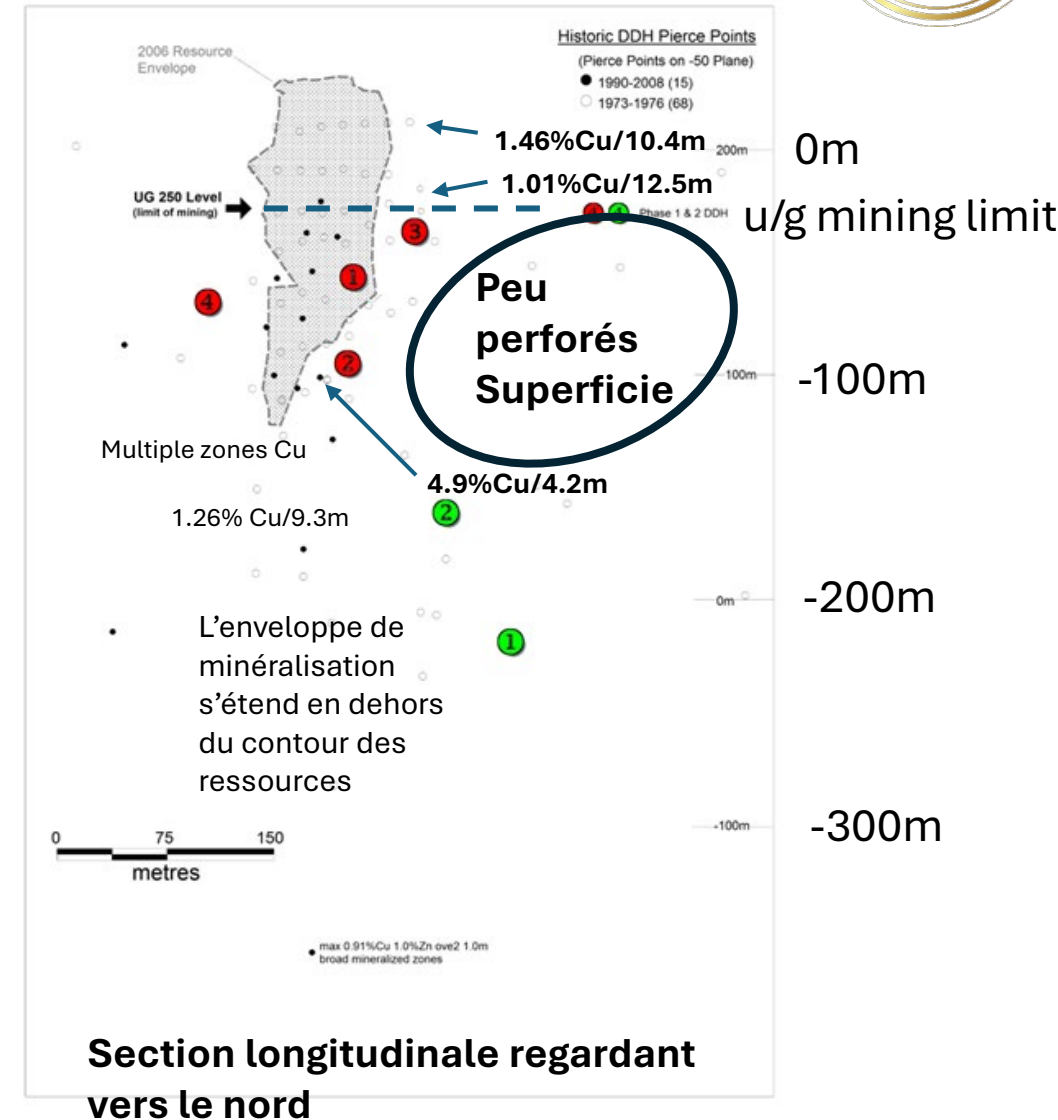
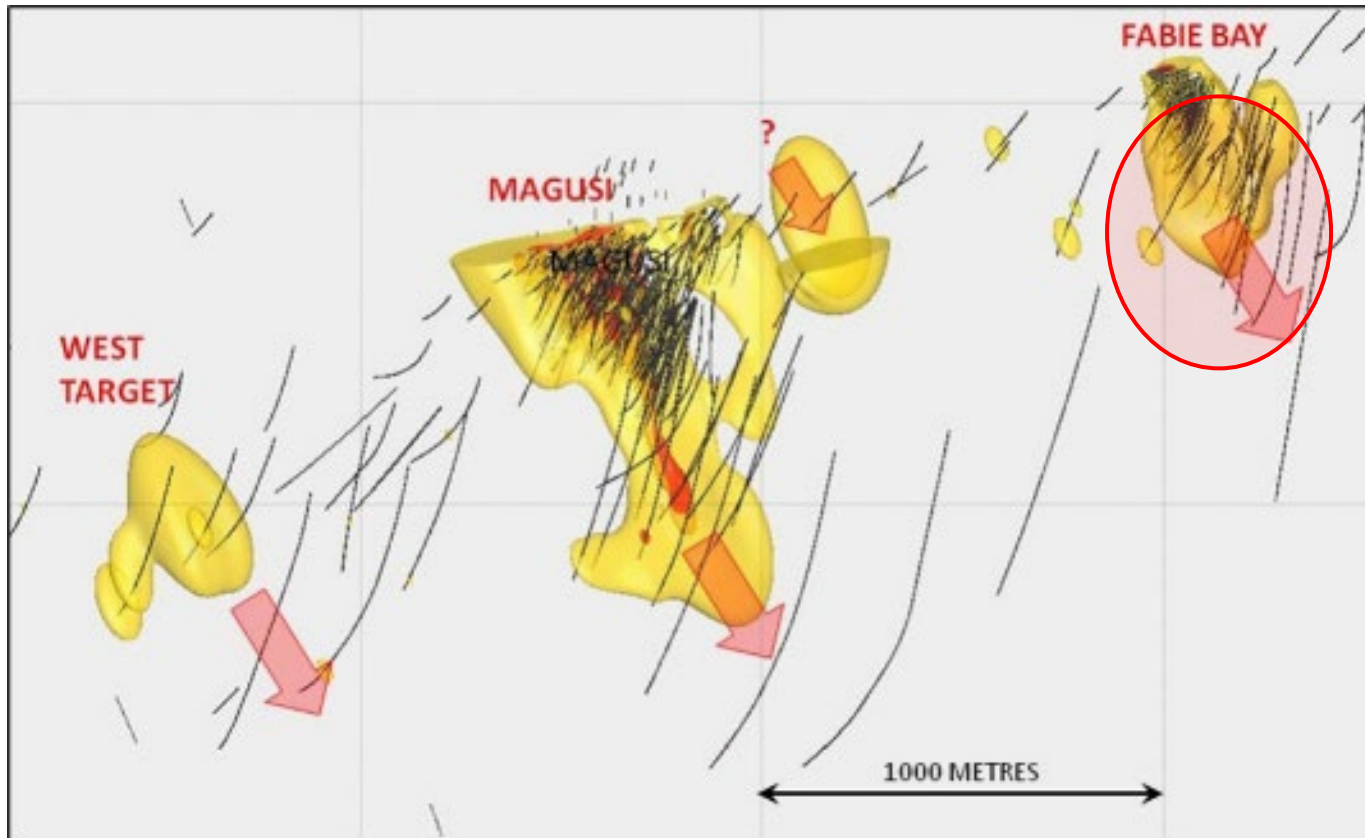
- Fabie Bay était auparavant en production, démontrant que le gisement est exploitable
- Environ 494 000 tonnes de minerai ont été extraites et traitées
- Teneur moyen de la tête : ~2,51 % cuivre
- Le minerai a été traité avec succès à l'usine Horne de Glencor à Rouyn-

### EXPLORATION IMPORTANTE ACHEVÉE

- Étude EM par hélicoptère couvrant la propriété, travaux détaillés sur les drones en cours
- 119 trous diamantés ; 28 170 mètres de forage
- Essais métallurgiques

# GISEMENT FABIE – ANCIEN PRODUCTEUR

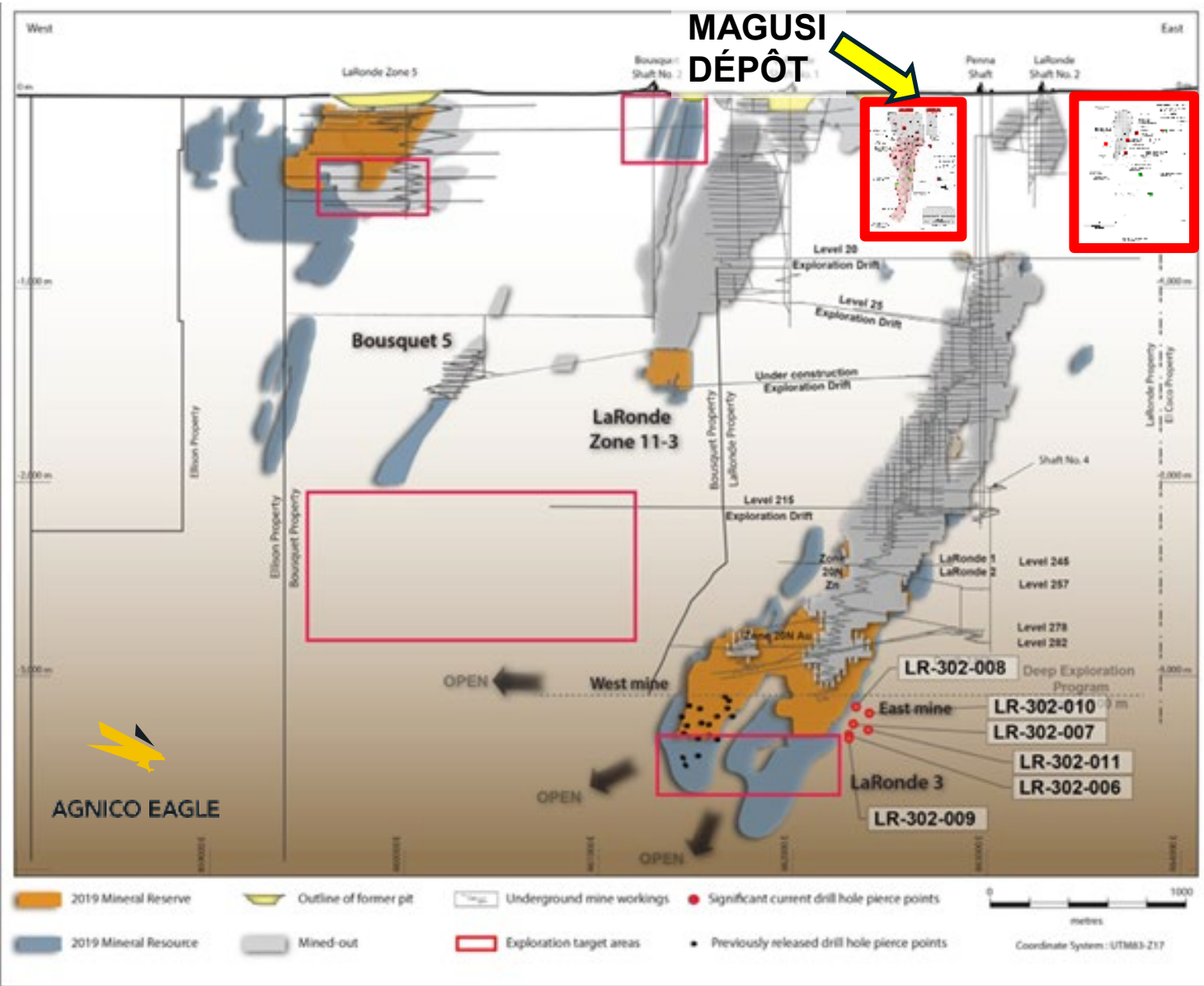
Expansion des ressources, complément potentiel pour Magusi



- PROCHAINES ÉTAPES :
- Perceuse et impulsion EM en sortie des trous de la ressource
- Tester les rallonges et les lentilles adjacentes

# POTENTIEL D'EXPLORATION FABIE ET MAGUSI

Comparaison d'échelle avec LaRonde d'Agnico Eagle : potentiel transformateur



**FABIE DÉPÔT**

- 1,000m

- 2,000m

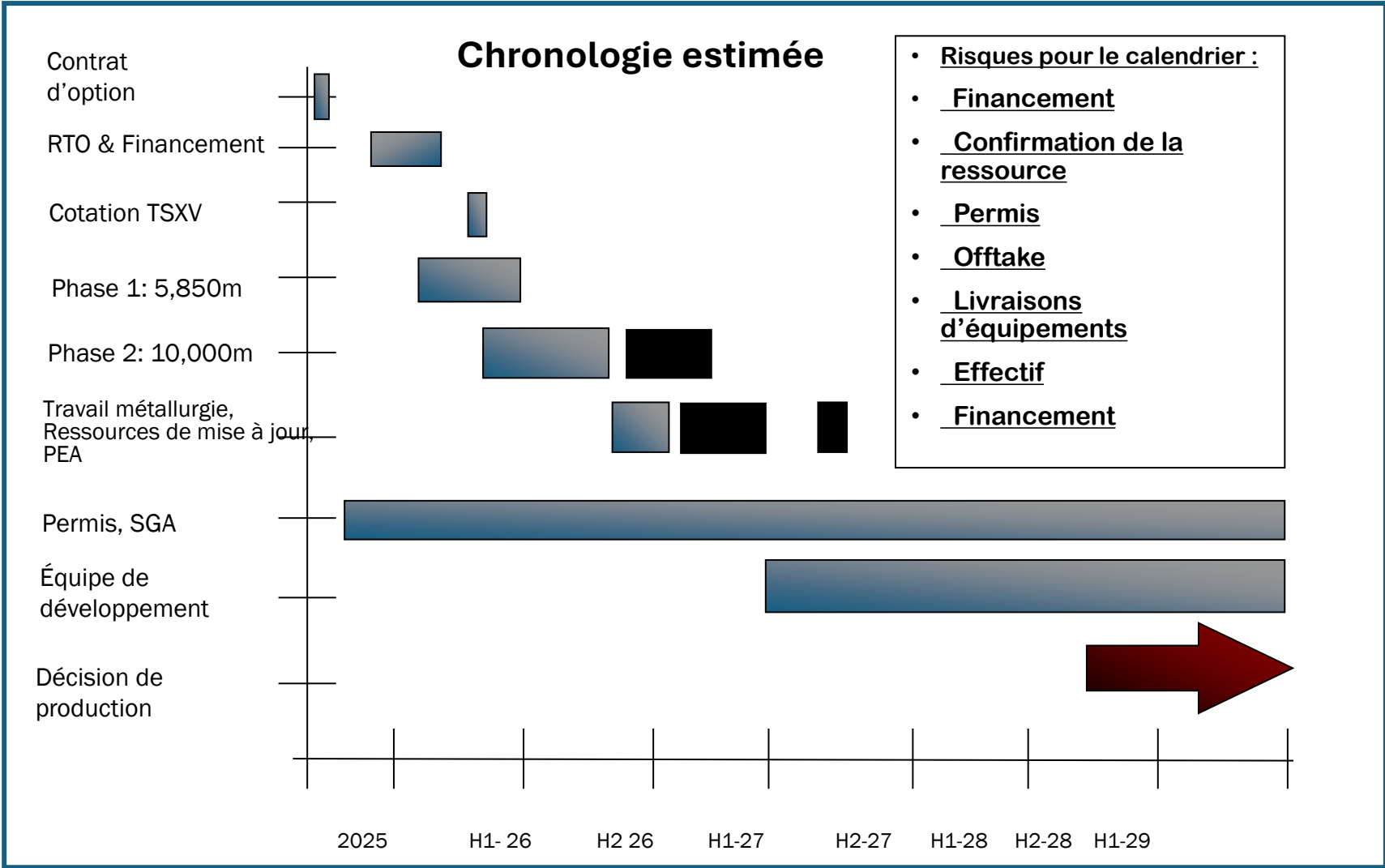
- 3,000m

Depuis 1980, les nouvelles découvertes dans le district de Noranda sont plus profondes, plus grandes et de plus haute pente.

**AGNICO EAGLE**

# PLAN AXÉ SUR LA GÉNÉRATION DE TRÉSORERIE

Objectif : décision de production dans ~2 à 3 ans

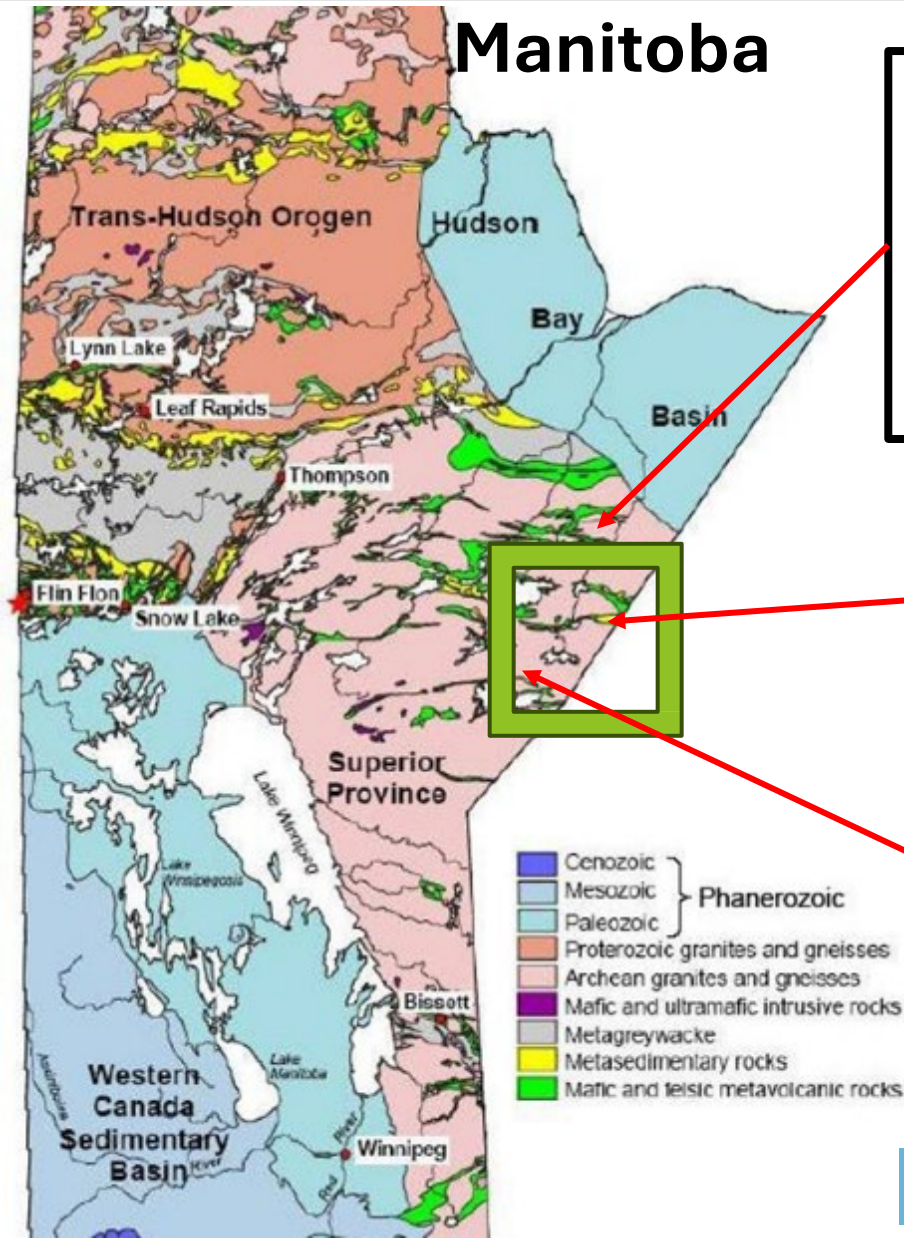


# PROJET AURIFÈRE LITTLE STULL LAKE\*\*

Un district aurifère émergent



- **Little Stull Lake 100 % détenu**
- 40 km de zones de cisaillement aurifères s'étendant de la frontière ontarienne vers l'ouest
- Ressource historique le long de seulement 1 km de la zone de cisaillement de Wolf Bay
- 2 Premières Nations avec des sélections TLE dans la région, discussions sur le partenariat d'exploration en cours
- 600 km au nord-nord-est de Winnipeg
- Comparables à proximité :
- Le gisement aurifère de Monument Bay
- **Mesuré et indiqué : 2,32 millions d'onces d'or**
- **Déduit : 720 000 onces d'or**
- **Projet en cours de réévaluation**
- La mine d'or du lac de Dieu
- **Historic Gold Producer (1935 – 1943), fermé en raison de la War Measures Act**
- **160 000 oz à partir de 491 nœuds**
- **Teneur récupérée approximative de 10 g/t d'or**



**Occurrence aurifère de Little Stull Lake**

**100 % BWR. « Zone Ouest », rapports historiques d'estimation des ressources ~750 000 tonnes avec une moyenne de 10 g/t estimée par les exploitants précédents vers 1990.**

**Gisement aurifère de Monument Bay**

**Agnico Eagle (vendu à OnGold en décembre 2024)**

**La mine d'or du lac de Dieu**

**Producteur historique (1935 – 1943)**

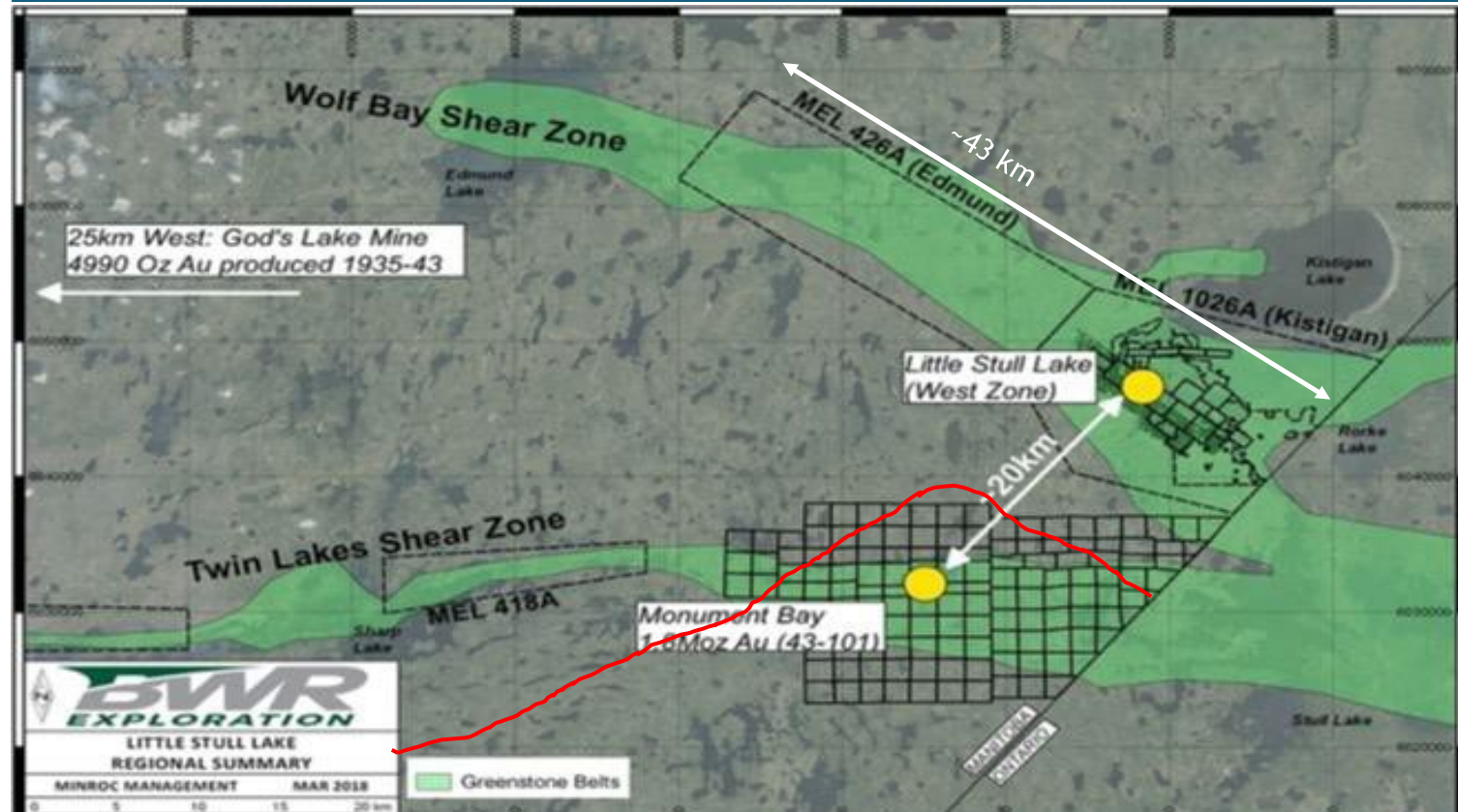
**\*\* Voir la mention concernant les ressources historiques**

# LITTLE STULL LAKE (« LSL ») \*\*PROJET AURIFÈRE À HAUTE TENEUR

Situé le long d'une structure de 40 km

- Le projet comprend 20 concessions de staging (~2 400 ha) et 2 licences d'exploration minière (~36 000 ha) entourant les concessions
- 8 zones aurifères confirmées par forage, dont la zone Ouest, découverte par WestMin Resources
- 37 241 m forés dans 219 trous (1984-2007) avec une ressource historique de 750 000 t @ 10,3 g/t d'or (non conforme NI 43-101)
- Budget : 300 000 \$, en attente des fonds de subvention
- Préparation pour la campagne d'exercices majeurs 2027

## Contexte géologique du projet Little Stull Lake



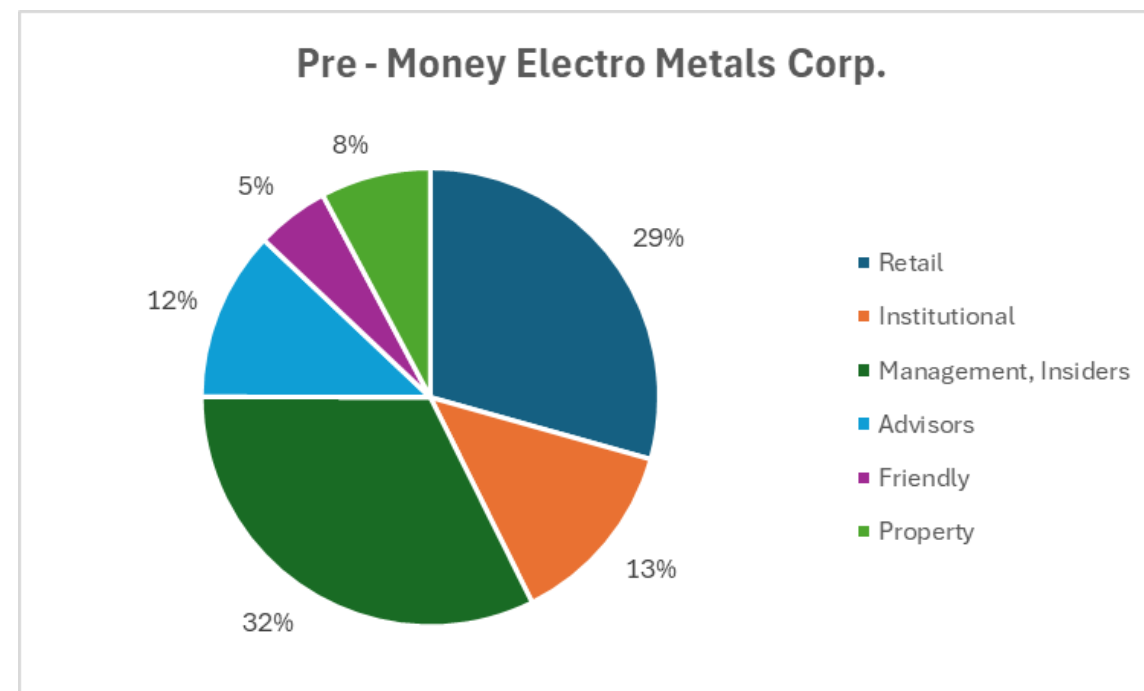
**\*\*Voir la mention à la page 2 concernant les ressources historiques**

# SOMMAIRE DE LA COMBINAISON D'AFFAIRES ET DU FINANCEMENT

Société combinée avec actionnariat diversifié, capitalisation préfinancement de 11 M\$



- **Financement dans Electro Metals**
- Unités de flux de 1,6 mm à 2,25 mm \$ @0,22 \$
- Unités de 1,6 mm à 1,85 mm \$ @ 0,20 \$
- Fermer le financement et le RTO ensemble :
- Clôture des financements
- **Consolider BWR 1 pour 9,5**
- Échange d'actions et clôture de la transaction
- Émettre de nouveaux CUSIP et coter des actions
- Actions cotées sur TSXV :
- Actions gratuites – négociées
- **« Electro Metals Corp. »**
- **Ticker « EMC. V »**



Avant – argent :

Parts de 51,4 mm, ~70 mm f/d

Capitalisation boursière ~ 11 millions \$

# POURQUOI ELECTRO? MULTIPLES OCCASIONS DE SUCCÈS

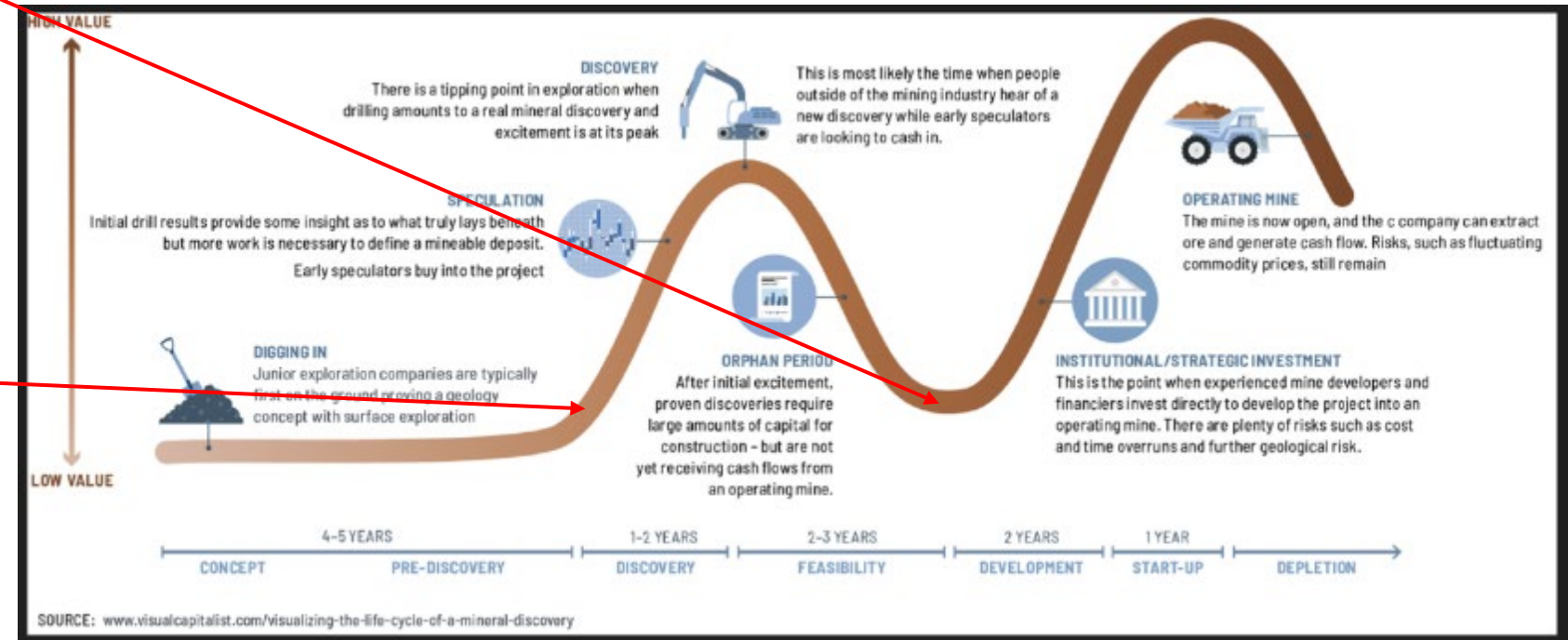
Exploration et développement de ressources en métaux critiques et précieux

## 1. Potentiel de développement – Magusi

Le plan d'exploration avancé cible un projet de flux de trésorerie à court terme avec un potentiel significatif de ressources et d'exploration

## 2. Exploration Avantageuse – Magusi & Stull Lake

Un portefeuille robuste d'actifs d'exploration, complété par des options de liquidité. L'exposition aux gisements aurifères à fort potentiel offre des opportunités d'exploration et de liquidité.



La « courbe de Pierre Lassonde » du développement des projets miniers tout au long du cycle du marché



# ÉQUIPE DE DIRECTION TRÈS EXPÉRIMENTÉE

## Solide feuille de route d'exécution



### **Daryl Hodges, MSc, Chairman & Chief Executive Officer**

M. Hodges a eu des carrières réussies à la fois sur les marchés financiers et en tant que géologue minier. Il a été fondateur, analyste minier, chef de la banque d'investissement et président-directeur général de Jennings Capital, une banque d'investissement canadienne axée sur les ressources impliquée dans plus de 4 milliards de dollars de transactions minières. Avant cela, M. Hodges a été géologue minier pendant 19 ans, responsable des découvertes de cuivre-zinc (Snow Lake), d'or (Hammond Reef, équipe Hoyle Pond) et d'étain-tungstène au Canada, d'explorations en Suède et Finlande, de travaux de fusions et acquisitions en Russie et Finlande. M. Hodges est diplômé de l'Université de Waterloo.

[Click for LinkedIn Profile](#)



**Neil D. Novak, President & Director** M. Novak est actuellement Président-directeur général de BWR Exploration Inc. Il possède plus de quarante ans d'expérience dans le secteur junior des ressources et de l'exploitation minière, ayant travaillé comme géologue d'exploration en Amérique du Nord et du Sud, en Europe, en Afrique et en Asie, et a reçu le prix Bill Dennis Prospector of the Year du PDAC en 2009 pour son rôle clé dans la découverte de la zone d'exploration « Ring of Fire ». M. Novak a été consultant et est finalement devenu vice-président exploration de Noront Resources Inc., supervisant directement les premières explorations dans ce qui est devenu le gisement Eagle Nest MMS de Noront. Parallèlement, il était consultant et président et PDG de Spider Resources et a négocié avec succès la vente à Cliffs Natural Resources pour 125 millions de dollars. M. Novak est géoscientifique professionnel enregistré auprès de l'Association des géoscientifiques professionnels de l'Ontario. [Click for LinkedIn Profile](#)



### **Paul Nagerl, MSc., EVP Exploration**

M. Nagerl possède plus de 30 ans d'expérience à des niveaux supérieurs et cadres dans de grandes entreprises juniors et minières. Il a établi un parcours remarquable dans la constitution de portefeuilles immobiliers impressionnants et d'équipes d'exploration à travers le monde. Au cours de ses 30 années de carrière, il possède une vaste expérience dans le nickel et le cuivre, zinc et or, et a travaillé dans des camps prolifiques tels que Thompson, Raglan, Afrique du Sud, Brésil. Ses rôles incluent une expérience en management et exécutive, ainsi que la responsabilité des découvertes au Manitoba et au Brésil. M. Nagerl est diplômé de l'Université Carleton. [Click for LinkedIn Profile](#)



### **Robert Suttie, Chief Financial Officer**

M. Robert Suttie travaille actuellement chez Marrelli Support Services en tant que président, possédant plus de 25 ans d'expérience, dont dix en comptabilité publique avant son passage au sein de l'organisation Marrelli. Il est spécialisé dans les services de conseil en management, la comptabilité et les besoins de divulgation financière de la clientèle publique du groupe Marrelli. En plus de BWR, M. Suttie est également directeur financier pour plusieurs autres sociétés minières juniors cotées sur la TSX & TSX-V, mettant à profit ses compétences et son expérience pour devenir un élément clé des émetteurs déclarants. [Click for LinkedIn Profile](#)



### **Ken Chernin, VP, Corporate Development & Investor Relations**

M. Chernin apporte plus de 20 ans d'expérience couvrant la recherche sur les actions côté vente et les relations investisseurs pour des sociétés cotées à la NYSE et à la TSX. Son expérience en recherche en actions inclut des postes chez Jennings Capital et Beacon Securities, tandis que son leadership en relations investisseurs est chez IAMGOLD Corporation et Empire Company. Ken est titulaire d'un MBA de la Joseph L. Rotman School of Management de l'Université de Toronto, et a commencé sa carrière en gouvernance d'entreprise. [Click for LinkedIn Profile](#)



# CONSEIL D'ADMINISTRATION

Diversifié et indépendant

**Daryl Hodges, MSc, CEO & Chairman** (See previous slide) & **Neil D. Novak, President & Director** (See previous slide)



## **Samir Biswas, Independent Director**

Samir est un professionnel de la finance avec une expérience entrepreneuriale dans la gestion d'entreprises, le sourcing de transactions, l'exécution, la levée de capital-risque et le conseil en opérations pour des entreprises internationales d'eau, de cannabis, d'agriculture et d'exploration minière. Samir était directeur financier des champs aurifères de Carlisle et président d'India Metal Corp. Il a également créé et dirigé des opérations pour Forbes Manhattan en Inde. Il est titulaire d'un MBA – Gestion des Entreprises dans l'industrie alimentaire mondiale (Royaume-Uni) et d'un BComm en finance (Canada).



## **Earl Coleman, Independent Director**

Earl a une expérience avec des sociétés cotées en bourse, notamment en tant que fiduciaire, président du comité d'audit et président du comité Rémunération et Gouvernance du Lanesborough Real Estate Investment Trust. Il a été administrateur de Spider Resources Inc. de 1999 à 2010 et a été nommé président du comité spécial de Spider, juste avant son acquisition par une filiale canadienne de Cliff's Natural Resources Inc. en 2010.



## **George Duguay, Independent Director**

George est actuellement vice-président du développement d'entreprise, administrateur de BWR et est également l'un des fondateurs de BWR. M. Duguay est un cadre supérieur ayant une expérience dans les secteurs de la technologie, des services financiers et des ressources. Depuis 1988, il est président de G. Duguay Services Inc. George a également été l'un des fondateurs d'Equity Transfer, qui est ensuite devenue TSX Trust,



## **Shameze Rampertab, Independent Director, Head of Audit Committee**

Shameze possède plus de 20 ans d'expérience en leadership financier dans le secteur de la santé, avec une expérience significative dans divers rôles de direction d'entreprise. Son expérience inclut la banque d'investissement et la recherche sur les actions côté vendeur. Il a récemment été vice-président exécutif et directeur financier chez Asensus Surgical, Inc, et auparavant il a occupé le poste de directeur financier et directeur général par intérim chez Zomedica Pharmaceuticals Corp. Il est titulaire d'un MBA de l'Université McMaster et d'un BSc en génétique moléculaire et biologie moléculaire de l'Université de Toronto, et a obtenu ses diplômes de CPA et CA des Experts-comptables agréés du Canada.



## **Dan Weir, Independent Director, Head of Compensation Committee**

Dan est PDG, fondateur et directeur de Coyote Copper Mines Inc. Il possède plus de 20 ans d'expérience au sein de certaines des principales firmes financières canadiennes, où il a travaillé comme trader institutionnel en actions, ventes et banque d'investissement. M. Weir possède une expertise dans l'évaluation et le financement d'opérations minières, a levé des milliards de dollars et a été membre du conseil d'administration de sociétés minières de potasse, graphite et cuivre-zinc. Dan a passé 8 ans à travailler en Afrique, développant un projet de graphite, et a supervisé des projets d'exploration, ainsi que la conception et l'ingénierie d'usines de transformation. M. Weir est diplômé de l'Université de Toronto.



# “ELECTRO METALS CORP.”

Présentation corporative

Mai 2026



Contact :

Daryl Hodges, CEO | [dhodges@electrometalscorp.com](mailto:dhodges@electrometalscorp.com)

Neil Novak, President | [nnovak@electrometalscorp.com](mailto:nnovak@electrometalscorp.com)

Ken Chernin, IR | [kchernin@electrometalscorp.com](mailto:kchernin@electrometalscorp.com)

Sites Web :

[www.electrometalsandmining.com](http://www.electrometalsandmining.com)

[www.bwrexploration.com](http://www.bwrexploration.com)