



P1

台製抗UV抗菌雙面彈POLO衫

無口袋款

材質-台灣彈性雙面平布

100%POLYESTER

尺寸-XS/S/M/L/XL/2XL/3XL/5XL

碼重-240g±5%

全程台灣製造

特色

- ▼ 獨家美國Agion智能高科技抗菌技術，領先業界能消除難聞氣味。
- ▼ 抗UV防護，夏日不怕曬黑。
- ▼ 雙面彈力，活動自如無拘束。
- ▼ 高效透氣，保持乾爽舒適。
- ▼ 耐磨耐穿，經久耐用品質。

額外服務

- 更換領標
- 車縫筆插
- 加車口袋

COLORS



白



黑



寶藍



丈青



蒂芬妮綠



紅

中性款

尺寸	XS	S	M	L	XL	2XL	3XL	5XL
身長(平量)	62	65	70	72	74	76	78	78
胸圍(平量)	45	48	51	53	56	59	61	66
身高(公分)	140-150	150-160	160-165	165-170	170-175	175		
體重(公斤)	40-45	50-55	55-65	65-75	75-85	85-100	100-110	110-120

POLO尺寸表:公分(cm±5%)



▲ Agion智能高科技抗菌技術認證吊卡



P5

台製雙色高挺POLO衫

無口袋款

雙色拼接，視覺更具層次

材質-南紡原紗吸排布-六角PK網眼

100%POLYESTER

尺寸-XS/S/M/L/XL/2XL/3XL/5XL

碼重-280g±5%

全程台灣製造

特色

- ▼ 永久抗UV UPF50+。
- ▼ 採南紡的排汗中空纖維。
- ▼ 排汗且保持肌膚乾爽，快速排出身體的熱氣。
- ▼ 布料表層不易勾紗的網眼織法。
- ▼ 細緻、無靜電、布料挺實不易皺。
- ▼ 版型時尚，青春亮麗，為企業形象增添光彩。

額外服務

更換領標	車縫筆插	加車口袋
------	------	------

尺寸	XS	S	M	L	XL	2XL	3XL	5XL
身長(平量)	62	65	70	72	74	76	78	78
胸圍(平量)	45	48	51	53	56	59	61	66
身高(公分)	140-150	150-160	160-165	165-170	170-175	175		
體重(公斤)	40-45	50-55	55-65	65-75	75-85	85-100	100-110	110-120

POLO尺寸表:公分(cm±5%)

COLORS



紅



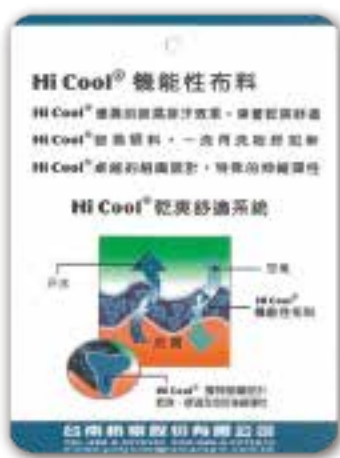
橘



蒂芬妮藍



翠藍



▲南紡認證吊卡

全國公證測試報告	
測試內容:	報告號碼: TWNT02052531
1 紫外線穿透率測試 (依據美國防護化學染色協會標準 AATCC TM183-2020):	
掃描波長解析度: 2nm	
使用之太陽光譜放射能量基準: 美國阿布奎奎城於 7 月 3 日正午之陽光波長	
掃描次數: 6	
樣本於乾燥無張力狀態下測試	
紫外線防護係數(UFP)平均值:	113.25
UV-A 之穿透率:	1.82%
UV-B 之穿透率:	0.53%
UV-A 之遮蔽率:	98.18%
UV-B 之遮蔽率:	99.47%
紫外線防護係數(UFP)個別值:	
1.	113.47
2.	98.25
3.	104.72
4.	127.35
5.	119.81
6.	115.91
610/ELLIE	*TTJ2052531* Page 2 of 3
Intertek Testing Services Taiwan Ltd. 8F., No. 423, Ruiguang Rd., Neihu District, Taipei 11492, Taiwan, R.O.C. 全國公證檢驗股份有限公司 11492 台北市內湖區瑞光路 423 號 6 樓 Tel: (+886-2) 6602-8888 - 2797-8885 Fax: (+886-2) 6602-2400 - 6602-2401	

抗UV檢驗報告



P7

冰科技無痕涼感POLO衫

無口袋款

材質-頂級冰絲涼感布

83%NYLON/17%SPANDEX

尺寸-XS/S/M/L/XL/2XL/3XL/5XL

碼重-330g±5%

額外服務

更換領標

車縫筆插

加車口袋

特色

- ▼ 免燙、耐洗、超速快乾。
- ▼ 頂級商務POLO衫，打造卓越非凡的企業格局。
- ▼ 冰科技面料，涼感一整天。
- ▼ 冰涼觸感，瞬間降溫。
- ▼ 無縫貼合，舒適無摩擦。
- ▼ 高彈力機能，舒展自如，氣度縱容。

COLORS



寶藍



蒂芬妮藍



丈青



黑



白



孔雀綠

尺寸	S	M	L	XL	2XL	3XL	5XL
身長(平量)	65	70	72	74	76	78	78
胸圍(平量)	48	51	53	56	59	61	66
身高(公分)	150-160	160-165	165-170	170-175	175		
體重(公斤)	50-55	55-65	65-75	75-85	85-100	100-110	110-120

POLO尺寸表:公分(cm±5%)



P8

緹花無痕冰絲高爾夫POLO衫

無口袋款

頂級緹花冰絲涼感布

材質-57%NYLON/43%SPANDEX

尺寸-S/M/L/XL/2XL/3XL/5XL

碼重-300g±5%

額外服務

更換領標

車縫筆插

加車口袋

特色

稀有精品

免燙，防臭，卓越耐磨，極速快乾

國際頂級，頂規比例打造的紡織極限工藝。

▼採用高達 43% Spandex

▼超高彈性比例，融合精密尼龍結構。

▼極致彈力與極致輕薄的共存。

頂尖三大核心技術：

1.超細纖維

2.精密織法

3.頂級後整理技術

COLORS



韓國灰



莫蘭迪粉



經典牛仔藍



黑



冰川藍



丈青



美拉德紅



孔雀綠

尺寸	S	M	L	XL	2XL	3XL	5XL
身長(平量)	65	70	72	74	76	78	78
胸圍(平量)	48	51	53	56	59	61	66
袖長(肩高點)	59	61	62	63	64	64	64
身高(公分)	150-160	160-165	165-170	170-175	175		
體重(公斤)	50-55	55-65	65-75	75-85	85-100	100-110	110-120

POLO尺寸表:公分(cm±5%)



P9

美拉德緹花領POLO衫

無口袋款

美拉德風格展現優雅品味

材質-南紡原紗吸排布-六角PK網眼

100%POLYESTER

尺寸-S/M/L/XL/2XL/3XL/5XL

碼重-280g±5%

全程台灣製造

COLORS



蒂芬妮藍



深灰



黃



丈青

特色

- ▼ 永久抗UV UPF50+。
- ▼ 採南紡的排汗中空纖維。
- ▼ 排汗且保持肌膚乾爽，快速排出身體的熱氣。
- ▼ 布料表層不易勾紗的網眼織法。
- ▼ 細緻、無靜電、布料挺實不易皺。
- ▼ 版型時尚，青春亮麗，為企業形象增添光彩。

額外服務

更換領標

車縫筆插

加車口袋

尺寸	S	M	L	XL	2XL	3XL	5XL
身長(平量)	65	70	72	74	76	78	78
胸圍(平量)	48	51	53	56	59	61	66
袖長(肩高點)	59	61	62	63	64	64	64
身高(公分)	150-160	160-165	165-170	170-175	175		
體重(公斤)	50-55	55-65	65-75	75-85	85-100	100-110	110-120

POLO尺寸表:公分(cm±5%)



P9LL (長袖)

美拉德緹花領長袖POLO衫

無口袋款

美拉德風格展現優雅品味

材質-南紡原紗吸排布-六角PK網眼

100%POLYESTER

尺寸-S/M/L/XL/2XL/3XL/5XL

碼重-280g±5%

全程台灣製造

額外服務- 更換領標 車縫筆插 加車口袋



丈青



深灰

特色

▼ 永久抗UV UPF50+。

▼ 採南紡的排汗中空纖維。

▼ 排汗且保持肌膚乾爽，快速排出身體的熱氣。

▼ 布料表層不易勾紗的網眼織法。

▼ 細緻、無靜電、布料挺實不易皺。

▼ 版型時尚，青春亮麗，為企業形象增添光彩。

尺寸	S	M	L	XL	2XL	3XL	5XL
身長(平量)	65	70	72	74	76	78	78
胸圍(平量)	48	51	53	56	59	61	66
袖長(肩高點)	59	61	62	63	64	64	64
身高(公分)	150-160	160-165	165-170	170-175	175		
體重(公斤)	50-55	55-65	65-75	75-85	85-100	100-110	110-120

POLO尺寸表:公分(cm±5%)



▲南紡認證吊卡

P9W (女版)

美拉德緹花領女POLO衫

無口袋款

尺寸-S/M/L/XL/2XL/3XL

額外服務- 更換領標 車縫筆插 加車口袋



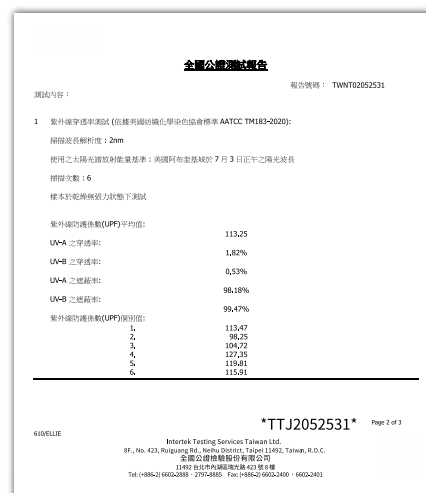
蒂芬妮藍



桃紅

尺寸	S	M	L	XL	2XL	3XL
身長(平量)	58	60	62	64	66	66
胸圍(平量)	42.5	45	47.5	50	53	56
身高(公分)	150-155	155-160	160-165	165	165	165
體重(公斤)	45-50	50-55	55-60	60-65	65-70	70

女版POLO尺寸表:公分(cm±5%)



☀️ 抗UV檢驗報告



P12

頂級冰瓷棉襯領POLO衫

無口袋款

頂級冰瓷棉清爽親膚

材質-冰瓷棉

95%棉/5%Spandex

尺寸-S/M/L/XL/2XL/3XL/5XL

碼重-285g±5%

特色

▼採用世界頂級織布設備，織出卓越好布料

▼95%頂級精細柔棉，細緻柔滑

▼5%彈力冰絲，冰感持續一整天

▼挺版襯領展現專業

▼長時間穿著依然舒適

額外服務

更換領標

車縫筆插

加車口袋



藍綠 / 芥末黃



寶藍 / 黃



丈青 / 紅



聖誕綠 / 白



紅 / 丈青

尺寸	S	M	L	XL	2XL	3XL	5XL
身長(平量)	65	70	72	74	76	78	78
胸圍(平量)	48	51	53	56	59	61	66
袖長(肩高點)	59	61	62	63	64	64	64
身高(公分)	150-160	160-165	165-170	170-175	175		
體重(公斤)	50-55	55-65	65-75	75-85	85-100	100-110	110-120

POLO尺寸表:公分(cm±5%)



P12LL (長袖)

頂級冰瓷棉襯領長袖POLO衫

無口袋款

頂級冰瓷棉清爽親膚

材質-冰瓷棉

95%棉/5%Spandex

尺寸-S/M/L/XL/2XL/3XL/5XL

碼重-285g±5%

額外服務-

更換領標

車縫筆插

加車口袋



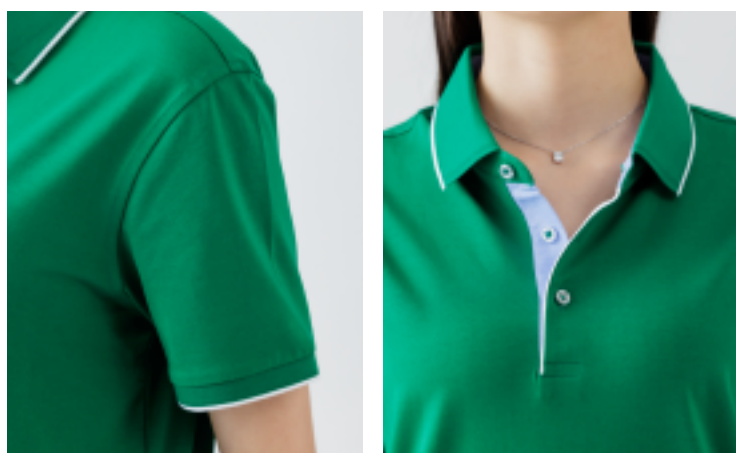
丈青/紅

特色

- ▼採用世界頂級織布設備,織出卓越好布料
- ▼95%頂級精細柔棉,細緻柔滑
- ▼5%彈力冰絲,冰感持續一整天
- ▼挺版襯領展現專業
- ▼長時間穿著依然舒適

尺寸	S	M	L	XL	2XL	3XL	5XL
身長(平量)	65	70	72	74	76	78	78
胸圍(平量)	48	51	53	56	59	61	66
袖長(肩高點)	59	61	62	63	64	64	64
身高(公分)	150-160	160-165	165-170	170-175	175		
體重(公斤)	50-55	55-65	65-75	75-85	85-100	100-110	110-120

POLO尺寸表:公分(cm±5%)



P12W (女版)

頂級冰瓷棉襯領女POLO衫

無口袋款

尺寸-S/M/L/XL/2XL/3XL

額外服務-

更換領標

車縫筆插

加車口袋



莓紅/白



丈青/紅



紅/丈青

尺寸	S	M	L	XL	2XL	3XL
身長(平量)	58	60	62	64	66	66
胸圍(平量)	42.5	45	47.5	50	53	56
身高(公分)	150-155	155-160	160-165	165	165	165
體重(公斤)	45-50	50-55	55-60	60-65	65-70	70

女版POLO尺寸表:公分(cm±5%)



P13

頂級陽離子襯領POLO衫

有口袋款

陽離子冰彈面料，質感細膩更舒適

材質-92%POLYESTER/8%Spandex

尺寸-S/M/L/XL/2XL/3XL/5XL

碼重-300g±5%

額外服務-

更換領標

車縫筆插

特色

- ▼ 高透氣布料，清爽乾爽不悶熱。
- ▼ 襯領設計，俐落有型展現品味。
- ▼ 柔軟親膚，全天穿著自在無負擔。
- ▼ 抗皺好打理，輕鬆保持整潔感。
- ▼ 時尚剪裁，修身展現俐落線條。
- ▼ 商務休閒，百搭各種日常場合。

尺寸	S	M	L	XL	2XL	3XL	5XL
身長(平量)	65	70	72	74	76	78	78
胸圍(平量)	48	51	53	56	59	61	66
袖長(肩高點)	59	61	62	63	64	64	64
身高(公分)	150-160	160-165	165-170	170-175	175		
體重(公斤)	50-55	55-65	65-75	75-85	85-100	100-110	110-120

POLO尺寸表:公分(cm±5%)



淺藍



麻灰

P13W (女版)

頂級陽離子襯領女POLO衫

無口袋款

尺寸-S/M/L/XL/2XL/3XL

額外服務-

更換領標

車縫筆插

加車口袋

尺寸	S	M	L	XL	2XL	3XL
身長(平量)	58	60	62	64	66	66
胸圍(平量)	42.5	45	47.5	50	53	56
身高(公分)	150-155	155-160	160-165	165	165	165
體重(公斤)	45-50	50-55	55-60	60-65	65-70	70

女版POLO尺寸表:公分(cm±5%)



淺藍





P18

CVC頂級襯領POLO衫

無口袋款

頂級面料製作，品質耐穿值得擁有

材質-60%精梳棉/40%聚酯纖維

尺寸-S/M/L/XL/2XL/3XL/5XL

碼重-320g±5%

額外服務

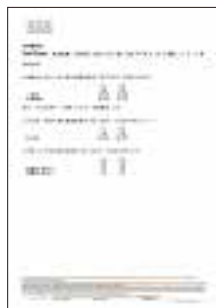
更換領標

車縫筆插

加車口袋

特色

- ▼ 精梳棉柔軟，親膚透氣好舒適。
- ▼ 襯衫領設計，俐落有型質感升級。
- ▼ 抗皺易整理，輕鬆維持完美外觀。
- ▼ 高透氣布料，全天乾爽無負擔。



▲ 檢驗報告



黑



白



丈青



紅



寶藍



麻灰



蒂芬妮藍



桃紅

尺寸	S	M	L	XL	2XL	3XL	5XL
身長(平量)	65	70	72	74	76	78	78
胸圍(平量)	48	51	53	56	59	61	66
袖長(肩高點)	59	61	62	63	64	64	64
身高(公分)	150-160	160-165	165-170	170-175	175		
體重(公斤)	50-55	55-65	65-75	75-85	85-100	100-110	110-120

POLO尺寸表:公分(cm±5%)



P19

CVC頂級襯領配條POLO衫

無口袋款

穿出專業與質感品味

材質-60%精梳棉/40%聚酯纖維

尺寸-S/M/L/XL/2XL/3XL/5XL

碼重-320g±5%

額外服務

更換領標

車縫筆插

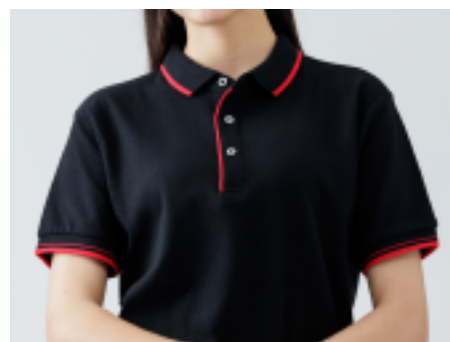
加車口袋

特色

- ▼ CVC布料舒適耐穿。
- ▼ 棉感親膚透氣不悶。
- ▼ 聚酯加持不易變形。
- ▼ 頂級襯領俐落有型。



▲ 檢驗報告



紅/黑



黑/紅



丈青/紅



白/寶藍



寶藍/白



麻灰/黑



蒂芬妮藍/白



桃紅/白

尺寸	S	M	L	XL	2XL	3XL	5XL
身長(平量)	65	70	72	74	76	78	78
胸圍(平量)	48	51	53	56	59	61	66
袖長(肩高點)	59	61	62	63	64	64	64
身高(公分)	150-160	160-165	165-170	170-175	175		
體重(公斤)	50-55	55-65	65-75	75-85	85-100	100-110	110-120

POLO尺寸表:公分(cm±5%)



P1168

CVC素領網眼棉POLO衫

有口袋款/無口袋款

柔軟親膚，百搭有型必備國民衫

材質-65%精梳棉+35%聚脂纖維

尺寸-XS/S/M/L/XL/2XL/3XL/5XL

碼重-320g±5%

特色

- ▼ 下擺兩側捲邊開叉
- ▼ CVC網眼布料，65%精梳棉+35%聚酯纖維混紡織成，透氣質感兼具、易洗快乾
- ▼ 袖口羅紋設計，展現俐落精神
- ▼ 簡潔門襟搭配3顆鈕扣設計

額外服務

更換領標

車縫筆插

COLORS



翠藍



粉紅



桃紅



深紫



白



黑



墨綠



暗紅



大紅



寶藍



橘黃



黃



水藍



橘



丈青



果綠



麻花



國旗藍

尺寸	XS	S	M	L	XL	2XL	3XL	5XL
身長(平量)	62	65	70	72	74	76	78	78
胸圍(平量)	45	48	51	53	56	59	61	66
身高(公分)	140-150	150-160	160-165	165-170	170-175	175		
體重(公斤)	40-45	50-55	55-65	65-75	75-85	85-100	100-110	110-120

POLO尺寸表:公分(cm±5%)



P1268

配條吸濕排汗POLO衫

有口袋款

材質-吸排鳥眼布

100%POLYESTER

尺寸-S/M/L/XL/2XL/3XL/5XL

碼重-240g±5%

特色

- ▼ 吸濕排汗面料
- ▼ 舒適透氣
- ▼ 細緻配條領片
- ▼ 束口、門襟出芽配色
- ▼ 時尚有型

額外服務

更換領標

車縫筆插

COLORS



寶藍



紅



丈青



黃



水藍



白



紫



橘

尺寸	S	M	L	XL	2XL	3XL	5XL
身長(平量)	65	70	72	74	76	78	78
胸圍(平量)	48	51	53	56	59	61	66
身高(公分)	150-160	160-165	165-170	170-175	175		
體重(公斤)	50-55	55-65	65-75	75-85	85-100	100-110	110-120

POLO尺寸表:公分(cm±5%)



P1368

台製領袖配色原紗POLO衫

無口袋款

材質-南紡原紗吸排布-六角PK網眼

100%POLYESTER

尺寸-XS/S/M/L/XL/2XL/3XL/5XL

碼重-280g±5%

全程台灣製造

特色

- ▼ 永久抗UV UPF50+。
- ▼ 採南紡的排汗中空纖維。
- ▼ 排汗且保持肌膚乾爽，快速排出身體的熱氣。
- ▼ 布料表層不易勾紗的網眼織法。
- ▼ 細緻、無靜電、布料挺實不易皺。
- ▼ 版型時尚，青春亮麗，為企業形象增添光彩。

尺寸	XS	S	M	L	XL	2XL	3XL	5XL
身長(平量)	62	65	70	72	74	76	78	78
胸圍(平量)	45	48	51	53	56	59	61	66
身高(公分)	140-150	150-160	160-165	165-170	170-175	175		
體重(公斤)	40-45	50-55	55-65	65-75	75-85	85-100	100-110	110-120

POLO尺寸表:公分(cm±5%)

額外服務

更換領標

車縫筆插

加車口袋



白/丈青



紅/丈青



寶藍/丈青



黃/丈青



丈青/白

P1368LL (長袖)

台製領袖配色原紗長袖POLO衫

無口袋款

尺寸-XS/S/M/L/XL/2XL/3XL/5XL

額外服務

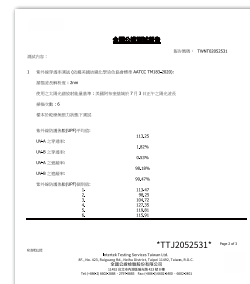
更換領標

車縫筆插

加車口袋

尺寸	XS	S	M	L	XL	2XL	3XL	5XL
身長(平量)	62	65	70	72	74	76	78	78
胸圍(平量)	45	48	51	53	56	59	61	66
身高(公分)	140-150	150-160	160-165	165-170	170-175	175		
體重(公斤)	40-45	50-55	55-65	65-75	75-85	85-100	100-110	110-120

POLO尺寸表:公分(cm±5%)



▲南紡認證吊卡

☀️ 抗UV檢驗報告



丈青/白



紅/丈青



P1568

台製素領吸排POLO衫

有口袋款/無口袋款

材質-台灣吸排布

100%POLYESTER

尺寸-XS/S/M/L/XL/2XL/3XL/5XL

碼重-220g±5%

全程台灣製造

特色

- ▼ 台灣製造吸濕排汗布
- ▼ 快速排出汗水濕氣
- ▼ 布料柔軟舒適
- ▼ 都會休閒風格，實搭好穿
- ▼ 嚴選材質，涼爽不悶熱

額外服務

更換領標	車縫筆插
------	------

COLORS



黑



灰



白



紫



橘



丈青



寶藍



水藍



黃



果綠



紅



桃紅



粉紅



海軍藍



蒂芬妮藍

尺寸	XS	S	M	L	XL	2XL	3XL	5XL
身長(平量)	62	65	70	72	74	76	78	78
胸圍(平量)	45	48	51	53	56	59	61	66
身高(公分)	140-150	150-160	160-165	165-170	170-175	175		
體重(公斤)	40-45	50-55	55-65	65-75	75-85	85-100	100-110	110-120

POLO尺寸表:公分(cm±5%)



P1668

台製素領吸排女POLO衫

材質-台灣吸排布

100%POLYESTER

尺寸-S/M/L/XL/2XL/3XL

碼重-220g±5%

全程台灣製造

特色

- ▼ 台灣製造吸濕排汗布
- ▼ 快速排出汗水濕氣
- ▼ 布料柔軟舒適
- ▼ 素色簡約，百搭有型
- ▼ 時尚女版剪裁，展現曲線腰身

額外服務

更換領標

車縫筆插

加車口袋

COLORS



白



桃紅



紫



粉紅



黑



紅

尺寸	S	M	L	XL	2XL	3XL
身長(平量)	57	59	60	62	65	67
胸圍(平量)	41	43	45	47	50	52
身高(公分)	150	155	160	165	165	165
體重(公斤)	45	50	55	60	65	70

時尚女版POLO尺寸表:公分(cm±5%)



P1868

台製襯領配色原紗POLO衫

有口袋款/無口袋款

材質-南紡原紗吸排布

100%POLYESTER

尺寸-XS/S/M/L/XL/2XL/3XL/5XL

碼重-250g±5%

全程台灣製造

額外服務-

更換領標

車縫筆插

加車口袋

特色

- ▼ 襯衫領座，打造企業形象
- ▼ 採用南紡排汗中空纖維。
- ▼ 排汗且保持肌膚乾爽的機能性纖維。
- ▼ 布料表層不易勾紗的網眼織法。
- ▼ 快速排出身體的熱氣。
- ▼ 輕質、細緻、無靜電、不易皺。

尺寸	XS	S	M	L	XL	2XL	3XL	5XL
身長(平量)	62	65	70	72	74	76	78	78
胸圍(平量)	45	48	51	53	56	59	61	66
身高(公分)	140-150	150-160	160-165	165-170	170-175	175		
體重(公斤)	40-45	50-55	55-65	65-75	75-85	85-100	100-110	110-120

POLO尺寸表:公分(cm±5%)

COLORS



寶藍/果綠



紅/丈青



丈青/紅



黑/蒂芬妮藍



翠藍/桃紅



桃紅/寶藍



果綠/寶藍



蒂芬妮綠/白



白/丈青



紫/果綠



蒂芬尼藍/黑

P1868LL (長袖)

台製襯領配色原紗長袖POLO衫

無口袋款

尺寸-S/M/L/XL/2XL/3XL/5XL

額外服務-

更換領標

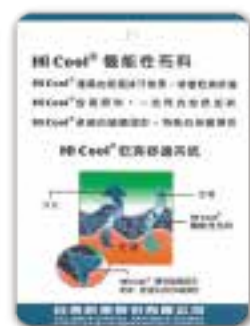
車縫筆插

加車口袋



丈青/紅

尺寸	S	M	L	XL	2XL	3XL	5XL
身長(平量)	65	70	72	74	76	78	78
胸圍(平量)	48	51	53	56	59	61	66
袖長(肩高點)	59	61	62	63	64	64	64
身高(公分)	150-160	160-165	165-170	170-175	175		
體重(公斤)	50-55	55-65	65-75	75-85	85-100	100-110	110-120



▲南紡認證吊卡



P1968

台製門襟配色原紗POLO衫

有口袋款/無口袋款

材質-南紡原紗吸排布-六角PK網眼
100%POL YESTER

尺寸-XS/S/M/L/XL/2XL/3XL/5XL

碼重-280g±5%

全程台灣製造

特色

- ▼ 永久抗UV UPF50+。
- ▼ 採南紡的排汗中空纖維。
- ▼ 排汗且保持肌膚乾爽，快速排出身體的熱氣。
- ▼ 布料表層不易勾紗的網眼織法。
- ▼ 細緻、無靜電、布料挺實不易皺。
- ▼ 版型時尚，青春亮麗，為企業形象增添光彩。

額外服務

更換領標	車縫筆插
------	------

尺寸	XS	S	M	L	XL	2XL	3XL	5XL
身長(平量)	62	65	70	72	74	76	78	78
胸圍(平量)	45	48	51	53	56	59	61	66
身高(公分)	140-150	150-160	160-165	165-170	170-175	175		
體重(公斤)	40-45	50-55	55-65	65-75	75-85	85-100	100-110	110-120

POLO尺寸表:公分(cm±5%)

COLORS



蒂芬尼藍/白



翠藍/桃紅



寶藍/果綠



丈青/橘



黑/紅



紫/果綠



桃紅/翠藍



橘/白



白/寶藍



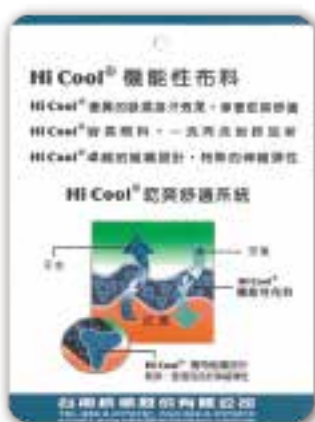
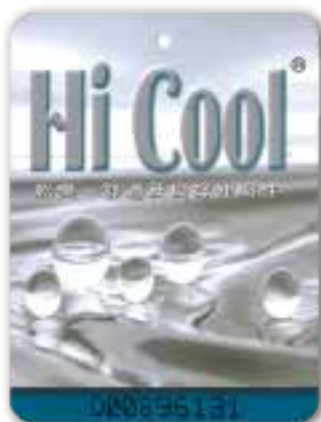
黃/翠藍



深灰/黑



紅/黑



▲南紡認證吊卡

全國公證測試報告	
測試內容:	報告號碼: TWNT02052531
1 紫外線穿透率測試 (依據英國紡織化學染色協會標準 AATCC TM183-2020):	
掃描及分辨率度: 2nm	
使用之太陽光燈放射能量基準: 美國阿布奎基城於 7 月 3 日正午之陽光波長	
掃描次數: 6	
樣本於乾燥無張力狀態下測試	
紫外線防護係數(UFP)平均值:	113.25
UV-A 之穿透率:	1.82%
UV-B 之穿透率:	0.53%
UV-A 之遮蔽率:	98.18%
UV-B 之遮蔽率:	99.47%
紫外線防護係數(UFP)層別值:	
1.	113.47
2.	98.25
3.	104.72
4.	122.25
5.	119.81
6.	115.91
TTJ2052531 Page 2 of 3	
<small>610/ELLIE Intertek Testing Services Taiwan Ltd. 8F., No. 423, Ruiguang Rd., Neihu District, Taipei 11492, Taiwan, R.O.C. 全國公證檢驗股份有限公司 11492 台北市內湖區瑞光路 423 號 8 樓 Tel: (+886-2) 6602-2888 / 2797-8885 Fax: (+886-2) 6602-2400 / 6602-2401</small>	

抗UV檢驗報告



P1968LL (長袖)

台製門襟配色原紗長袖POLO衫

無口袋款

材質-南紡PK六角網眼原紗吸排布

100%POLYESTER

尺寸-S/M/L/XL/2XL/3XL/5XL

碼重-280g±5%

全程台灣製造

額外服務

更換領標

車縫筆插

加車口袋

特色

- ▼ 永久抗UV UPF50+。
- ▼ 採南紡的排汗中空纖維。
- ▼ 排汗且保持肌膚乾爽，快速排出身體的熱氣。
- ▼ 布料表層不易勾紗的網眼織法。
- ▼ 細緻、無靜電、布料挺實不易皺。
- ▼ 版型時尚，青春亮麗，為企業形象增添光彩。

尺寸	S	M	L	XL	2XL	3XL	5XL
身長(平量)	65	70	72	74	76	78	78
胸圍(平量)	48	51	53	56	59	61	66
袖長(肩高點)	59	61	62	63	64	64	64
身高(公分)	150-160	160-165	165-170	170-175	175		
體重(公斤)	50-55	55-65	65-75	75-85	85-100	100-110	110-120

POLO尺寸表:公分(cm±5%)

COLORS



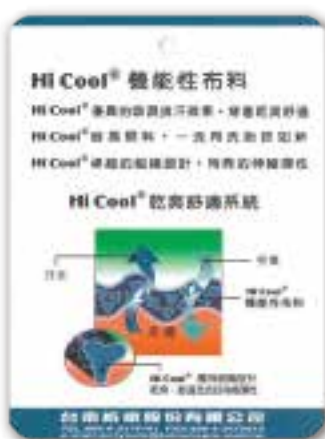
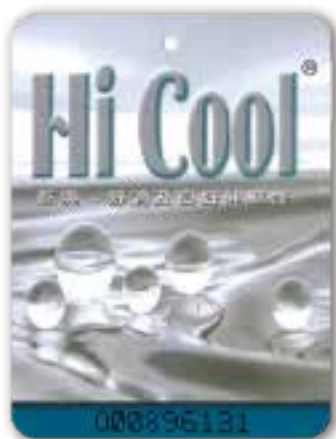
丈青/橘



黑/紅



蒂芬妮藍/白



▲南紡認證吊卡

全國公證測試報告	
測試內容:	報告號碼: TWNT02052531
1 紫外線穿透率測試 (依據美國紡織化學染色協會標準 AATCC TM183-2020):	
掃描波長解程度: 2nm	
使用之太陽光譜放射能量基準: 美國阿布奎基城於 7 月 3 日正午之陽光波長	
掃描次數: 6	
樣本於乾燥無張力狀態下測試	
紫外線防護係數(UFP)平均值:	113.25
UV-A 之穿透率:	1.82%
UV-B 之穿透率:	0.53%
UV-A 之遮斷率:	98.18%
UV-B 之遮斷率:	99.47%
紫外線防護係數(UFP)個別值:	
1.	113.47
2.	98.25
3.	104.72
4.	127.35
5.	119.81
6.	115.91

TTJ2052531 Page 2 of 3

610/ELLJE

Intertek Testing Services Taiwan Ltd.
8F., No. 423, Ruiguang Rd., Neihu District, Taipei 11492, Taiwan, R.O.C.
全國公證檢驗股份有限公司
11492 台北市內湖區瑞光路 423 號 8 樓
Tel: (+886-2) 6602-2888 / 2797-8885 Fax: (+886-2) 6602-2400 / 6602-2401



抗UV檢驗報告



P2168

長袖CVC素領網眼棉POLO衫

有口袋款

柔軟親膚，素面高雅，百搭有型國民衫

材質-65%精梳棉+35%聚脂纖維

尺寸-XS/S/M/L/XL/2XL/3XL/5XL

碼重-320g±5%

特色

- ▼ 下擺兩側捲邊開叉
- ▼ CVC網眼布料，純棉+聚酯纖維混紡織成，透氣質感兼具、易洗快乾
- ▼ 袖口羅紋設計，展現俐落精神
- ▼ 簡潔門襟搭配3顆鈕扣設計

額外服務

更換領標

車縫筆插

COLORS



寶藍



桃紅



丈青



墨綠



白



麻花



紅



紫



黃



黑

尺寸	XS	S	M	L	XL	2XL	3XL	5XL
身長(平量)	62	65	70	72	74	76	78	78
胸圍(平量)	45	48	51	53	56	59	61	66
身高(公分)	140-150	150-160	160-165	165-170	170-175	175		
體重(公斤)	40-45	50-55	55-65	65-75	75-85	85-100	100-110	110-120

POLO尺寸表:公分(cm±5%)