



PADER PHALPE

2025 AUTUMN&WINTER COLLECTION

NO.31

New collection  
**PADER** ❄️ **PHALPE**

2025  
AW



**PADER** ❄️ **PHALPE**

團體服製作 Group clothes production  
客製化訂單 Customized orders  
專業業務溝通 business communication

本目錄僅供參考 所有商品以實物為準





P7002-1 碧綠 P7002-2 丈青



高彈布搭配為您遮陽擋雨的連帽設計  
背面更配置反光LOGO印刷  
是一款機能性×都會感×安全的多功能背心!

# 連帽網裡背心

聚酯纖維  
100%

尺寸  
XS~5L

牌價  
\$2000



PADER PHALIFE NEW

# WINTER VEST



P7008-1 淺灰/翠藍



P7008-3 土耳其藍/向日黃



P7008-2 向日黃/石曜黑



P7008-4 丈青/淺灰

## 「簡單外觀 卻藏著不簡單」

雙層口袋滿足分類收納  
剪接出芽的反光，機能更完整  
是日常與戶外兼具的理想選擇！



雙口袋網裡背心

聚酯纖維  
100%

尺寸  
XS~5L

牌價  
\$1600





P7000-1 米色/橘色



P7000-2 鮮黃/孔雀綠



P7000-3 橄欖綠/米白



P7000-4 深灰/彩藍



P7000-5 丈青/橘紅



### 「城市機能感，潮流進化論」

輕量機能，不只防潑，還很有型！  
面料表面採用防潑水設計，內裡採用網裡  
輕盈自在，透氣舒適，一年四季舒適背心首選



防潑水網裡背心

聚酯纖維  
100%

尺寸  
S~5L

牌價  
\$1400



# 彈力冰絲輕量背心

聚酯纖維  
80%

彈力纖維  
20%

尺寸  
XS~5L

牌價  
\$1650



P9414-1 白色/彩藍



P9414-4 紐西藍/大紅



P9414-2 白色/碧綠



P9414-5 軍綠/桔色



P9414-3 桔色/彩藍



P9414-6 丈青/彩藍



採用涼感面料

Q-MAX數值高達**0.234**

SGS測試報告:TXA3048

(Q-MAX值 $\geq 0.13$ 即為涼感產品)





-大口袋設計，收納一把傘-  
輕鬆容納日常隨身物品，兼顧造型與實用。  
-帽子可拆，風格可變-  
戶外擋風有帽，城市穿搭可拆，穿出自在節奏。

P7004-1 質感灰 P7004-3 寧靜藍

P7004-2 燕麥色 P7004-4 石曜黑



彈力拆帽背心

尼龍  
77%

彈力  
纖維  
23%

尺寸  
XS~5L

牌價  
\$2000







撞色羅紋設計，強調細節質感  
打造獨特風格

P7006-3 鋼鐵藍 P7006-2 柑橘色 P7006-1 淺灰色



## 「石墨烯加持 溫暖再升級」

保暖抗寒 | 恆溫蓄熱 | 輕盈有型  
科技感×機能性，冬季新標配！  
穿上它，就是你的移動熱能

## 石墨烯鋪棉背心

聚酯纖維  
100%  
(填充含  
石墨烯纖維)

尺寸  
S~5L

牌價  
\$2000



# 石墨烯多口袋背心



39348-1 水藍



39348-2 暗紅



39348-3 丈青



39348-4 黑色



## 「石墨烯黑科技」

蓄熱保暖|抑制靜電|促進循環  
提供更舒適、穩定的體感體驗為冬季注入科技機能。



39352-1 水藍



39352-2 珊瑚紅



39352-3 丈青



39352-4 黑色



| 四面彈貼合-彈性與保暖兼具，動靜皆宜  
| 胸前印刷與拉鍊-撞色配色，視覺更有型  
| 內裡搖粒絨-保暖又舒適，冬季必備背心

聚酯纖維  
100%  
(填充含  
石墨烯纖維)

尺寸  
XS~5L

牌價  
\$1900

# 軟殼搖粒背心

聚酯纖維  
100%

尺寸  
XS~5L

牌價  
\$1900



# 三層貼四面彈搖粒背心

聚酯纖維 100%

尺寸 男S~5L 女S~3L

牌價 \$2150



79100-2 黑色/寶藍  
女 79101-2 黑色/寶藍

79100-3 深桃紅/深灰  
女 79101-3 深桃紅/深灰



## 「機能面料」

三層貼工藝提升保暖性  
四面彈面料伸展無壓力



P9400-1 豆沙綠/黑

P9400-2 國旗藍/大紅

P9400-3 黑/湖水色

## 「柔暖貼身，輕盈過冬」

嚴選牛奶絲面料，布料表面平滑柔軟，布料背面搖粒絨蓄熱保暖  
帶來頂級柔軟包覆感，輕巧不厚重，冬日機能背心首選。



# 牛奶絲搖粒背心

聚酯纖維 90%

彈力纖維 10%

尺寸 XS~5L

牌價 \$2000



# 絲光絨裡背心



P9402-1 碧綠/軍綠



P9402-2 鐵灰/亮黃



P9402-3 丈青/湛藍



89006-1 彩藍/深藍



89006-2 橘/咖啡紅



89006-3 綠/芥綠



89006-4 深灰/紅



領子出芽設計  
增添細節不單調



絲光絨內裡  
柔軟又親膚



下擺側邊鬆緊  
展現好精神

反光壓花設計



聚酯纖維  
100%

尺寸  
XS~5L

牌價  
\$1750

# 絲光絨雙面穿背心



聚酯纖維  
100%

尺寸  
S~5L

牌價  
\$1480





89011-1 黃/軍綠 S-5L \$1500



99009-3(非鋪棉) 丈青/紅 S-5L \$1680



89011-2 深藍/紅 S-6L \$1500



99002-1(非鋪棉) 紅/深灰 S-5L \$1780



P9132-1 彩藍/淺灰



P9132-2 丈青/亮橘



P9132-3 深灰/豆沙綠



89011-3 黑/橘 XS-6L \$1500



刷毛鋪棉背心(單面)

59250 鐵灰 S-5L \$3400



鋪棉修身背心(單面)

P9116-1 淺卡其/黑 XS-5L \$2550

P9116-2 黑/彩藍 XS-5L \$2550



主拉鍊做反光設計





19122-5 紐西藍/櫻桃紅 XS-5L



反光圓點設計，夜間微光

外型百搭內藏巧思，雙面穿設計讓你一件多穿  
Reversible design wear/Vest/Enhanced nighttime visibility  
Reflective print/Travel and leisure



19122-1 淺卡其/黑 XS-5L



19122-4 紐西藍/彩藍 S-5L



19122-2 紅色/淺灰 S-5L



19122-6 紫色/黃色 S-6L



19122-3 藍綠/橘色 S-5L



19122-7 黑色/紅色 XS-5L

雙面穿反光背心

聚酯纖維  
100%

牌價  
\$1600



聚酯纖維 92%

彈力纖維 8%

尺寸 XS~5L

牌價 \$1500



P9112-1 橘紅/黑色



P9112-2 孔雀綠/白色



P9112-3 黑色/橘紅



### 「全彈舒適 × 清爽透氣」

採用100D四面彈面料，延展性出色、活動不卡卡  
內裡採透氣網布，提升穿著舒適度  
不論日常活動或戶外運動，都能自在應對



39346-1 灰色



39346-3 黑色



39346-5 淺灰



39346-7 丈青



39346-2 紫色 XS-5L



39346-4 天藍



39346-6 橘色



39346-8 紐西藍



後背反光出芽剪接網布  
安全實用x透氣舒適



39346-7 丈青

聚酯纖維 92%

彈力纖維 8%

尺寸 XS~6L

牌價 \$1500



# 彈力網裡背心

聚酯纖維  
100%

尺寸  
S~5L

牌價  
\$1600



29002-1 天藍/鮮黃



29002-3 暗紅/深藍



29002-5 丈青/彩藍



29002-2 淺灰/暗紅



29002-4 紫色/碧綠 S-6L



29002-6 黑色/暗紅 S-6L



P9122-1 卡其/墨綠 XS-5L



P9122-3 水藍/碧綠



P9122-5 丈青/黃色



P9122-2 黃色/丈青



P9122-4 暗紅/卡其



P9122-6 黑色/桔色

活頁搭配隱藏式內裡網布  
加強背部散熱循環  
並設計反光出芽  
白天低調、夜晚醒目!



彈性舒適



領片巧搭撞色出芽  
豐富視覺層次  
為整體造型增添立體感

# 出芽網裡背心

聚酯纖維  
100%

尺寸  
S~5L

牌價  
\$1500





9522-4 碧綠/白色 XS-8L



9522-6 橘紅/黑(反光條)  
XS-5L



9522-9 丈青/大紅(反光條)  
XS-6L



9522-5 彩藍/丈青 XS-6L



9522-7 紐西藍/螢光黃 XS-5L



9522-10 黑色/大紅 XS-6L



女 P9111-1  
桃紅/白 \$1450



P9110-2 紐西藍/螢光黃  
\$1450



P9110-3 深灰/淺藍  
\$1450



P9110-4 丈青/橙紅  
\$1450



89108-1 淺卡其 \$1350



89108-2 藍綠 \$1350



89108-3 丈青 \$1350



89108-4 黑色 \$1350



右胸前反光出芽



後背採用  
收納大口袋  
還可做印刷!





P9412-1 石灰色 XS-5L  
聚酯97% 彈力3% \$1700



P9412-2 寶石綠 XS-5L  
聚酯97% 彈力3% \$1700



P9412-3 石墨黑 XS-5L  
聚酯97% 彈力3% \$1700



P9134-1 卡其/碧綠 XS-6L  
聚酯纖維100% \$1750



P9134-2 墨綠/白色 XS-6L  
聚酯纖維100% \$1750



P9134-3 丈青/紅色 XS-6L  
聚酯纖維100% \$1750



「感受彈性，品味細節」

- | 優秀彈力與延展性 |
- | 下襠羅紋收口設計 |
- | 強化貼合包覆感 |
- | 提升穿著穩定性 |



「經典飛行元素，全新演繹」

延續飛行外套的精神變化出飛行背心  
無袖更顯俐落，領口與下襠採用羅紋  
保留飛行外套的定義



網裡背心

P9128 深綠 S-5L  
聚酯100% \$1750



49050-1 S-5L 螢光黃 \$1750  
聚酯纖維92%、彈力纖維8%



49050-2 S-5L 螢光橘 \$1750  
聚酯纖維92%、彈力纖維8%

「守護你的安全時刻」

採用螢光橘 / 螢光黃為主色  
提高能見度設計  
是您安全備品的新標準  
單層背心設計  
輕便好穿，收納更無負擔！



29001-2 XS-6L  
水藍/深藍綠/螢黃 \$1100



29001-10 XS-5L  
淺綠/丈青 \$1100



9500-4 XS-5L  
深紫/螢光綠 \$1250



9500-15 S-5L  
寶藍/螢光綠 \$1250



89106-1 S-5L  
黃/黑丈青 \$1100



89106-5 XS-5L  
藍綠/新綠 \$1100



女 89107 S-4L  
粉紅/淺灰 \$1100



P9124-1 XS-5L  
白色 \$1550

聚酯纖維  
100%





透氣透濕 | 兩件式設計

## 「外套有鋪棉，背心有溫度」

外套採用鋪棉，從寒冬穿到早春  
內膽背心採用超細搖粒絨，觸感舒適不悶熱  
外套、背心貼心內口袋，貼身物品不掉落



31 背心 P7010-1豆沙綠/抹茶綠 P7010-2石曜黑/淺灰



外套 P9012-1豆沙綠/抹茶綠 P9012-2石曜黑/淺灰

## 兩件式鋪棉外套、搖粒背心

聚酯纖維  
100%

尺寸  
S~5L

外套  
牌價  
\$3000

背心  
牌價  
\$1600





## 「石墨烯加持 溫暖再升級」

保暖抗寒 | 恆溫蓄熱 | 輕盈有型  
科技感×機能性，冬季新標配！  
穿上它，就是你的移動熱能



口袋反光設計  
實用又有型

P9014-1 質感灰 P9014-2 霧灰藍 P9014-3 丈青

## 石墨烯鋪棉外套

聚酯纖維  
100%  
(填充含  
石墨烯纖維)

尺寸  
XS~5L

牌價  
\$2800





P9406-1 天空藍/寧靜藍



P9406-2 豆沙綠/鋼鐵灰



P9406-3 暗夜藍/石灰藍



「經得起低溫，也經得起注目」

鋪棉保暖x流行配色x防潑水設計  
讓您在冬天也能兼顧機能與時尚風格！

面料經SGS檢驗防潑水，檢驗編號:TX40762



聚酯纖維  
100%

尺寸  
XS~5L

牌價  
\$2800



聚酯纖維  
100%

尺寸  
S~5L

牌價  
\$2200

P9010-1  
丈青/彩藍



P9010-2  
石耀黑/大紅



## 「正反兩穿 風格雙倍」

雙面設計提供不同配色  
搭配羅紋設計  
無論是內斂素面還是活潑配色  
今日風格都由你決定!





P9008-1雲層藍 P9008-2流沙橘 P9008-3水墨灰

連帽薄外套

聚酯纖維  
100%

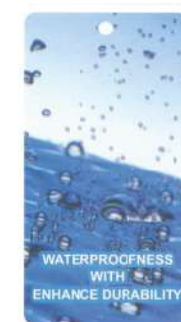
尺寸  
XS~5L

牌價  
\$2600



布花設計結合胸前反光拉鍊  
從視覺到實用度都細節到位，面料輕盈不簡單。

lightweight jacket 輕風衣  
「夜裡反光 白天出眾」



WATERPROOFNESS  
WITH  
ENHANCE DURABILITY





P9104-4 綠色/黑色



## 「防潑水面料」

為您遮風擋雨不害怕!

SGS檢測編號：TX40762



41

P9104-1 米白/黑色

P9104-2 粉色/灰藍

女 P9105-2 粉色/灰藍



P9104-3 灰藍/白色  
女 P9105-3 灰藍/白色



P9104-5 丈青/彩藍  
女 P9105-5 丈青/彩藍



P9104-6 黑/蒂芬妮色  
女 P9105-6 黑/蒂芬妮色



P9104-7 豆沙綠/粉橘  
女 P9105-7 豆沙綠/粉橘

# 磁釦衝鋒外套

聚酯纖維  
100%

尺寸  
男S~5L  
女S~4L

牌價  
\$2250

42





39354-1 豆沙綠/黑 XS-6L



39354-2 藍綠/黑 XS-5L



39354-3 深藍/淺灰 XS-6L



P9118-1 青瓷綠 XS-5L



P9118-2 天藍色 XS-6L



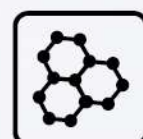
P9118-3 黑丈青 XS-5L

聚酯纖維  
100%  
(填充含  
石墨烯纖維)



## 「石墨烯黑科技」

蓄熱保暖|抑制靜電|促進循環  
提供更舒適、穩定的體感體驗  
為冬季穿搭注入科技機能。



石墨烯材質



蓄熱保暖



遠紅外線



導熱性佳



牌價  
\$2700

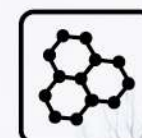


## 「石墨烯黑科技」

蓄熱保暖|抑制靜電|促進循環  
內裡布採用石墨烯布料  
有效達到恆溫保暖效果



仿雲彩布花與反光印刷設計



石墨烯材質



蓄熱保暖



遠紅外線



導熱性佳



聚酯纖維  
100%  
(裡布含  
石墨烯纖維)

牌價  
\$3250





P9416-1 質感灰/亮橘



P9416-2 石灰藍/湛藍



P9416-3 石墨黑/亮綠



P9126-1 灰藍/丈青



P9126-2 深灰/黑色



### 「防潑水面料」

為您遮風擋雨不害怕!

SGS檢測編號：TX40762

### 「內外皆可穿 實用更升級」

不只是內膽!  
也是一件獨立外套  
雙件設計，自由穿搭



蓄熱保暖



透氣透濕



抗靜電





# 兩件式防風雨衣

聚酯纖維 100%

尺寸 S~5L

牌價 \$4300

47



19130-1 彩藍/丈青  
19130-2 橙紅/丈青



19130-4 丈青  
19130-5 黑色

## 「內外皆可穿 實用更升級」

不只是內膽！  
也是一件獨立外套  
雙件設計，自由穿搭



39300-1 橘色外套  
39350-1 橘色背心



39300-2 丈青外套  
39350-2 丈青背心



反光出芽與布花設計



# 兩件式反光外套、背心

聚酯纖維 100%

尺寸 XS~5L

外套 牌價 \$3500

背心 牌價 \$1750

48





19506-1 新綠/丈青

19506-2 藍/橘紅

女 19507-2 藍/橘紅



### 「機能外套」

三層貼工藝提升保暖性  
四面彈面料伸展無壓力  
是設計與機能兼備的全天候外著!



P9114-1 午夜藍 XS-6L \$3200



P9114-2 丈青 XS-6L \$3200



P9114-3 深灰 XS-5L \$3200



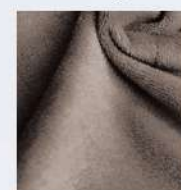
79572-1 丈青 S-5L \$3000



女 79573-2 深桃紅 S-4L \$3000



79572.79573款  
內部採方格搖粒絨



P9114款  
內裡採超細絨布







P9102-1 彩藍



P9102-2 大紅



P9102-3 黑

### 「經典配色，永不退場」

紅白、藍白、黑白三款經典撞色，承襲棒球外套精神！  
內裡升級絲光絨，滑順細緻，穿上立刻感受舒適包覆。



99582-2 紐西藍/橘色

女 99583-2 紐西藍/橘色



99582-3 丈青/彩藍

女 99583-3 丈青/桃紅



三層貼合結構  
與絲光絨裡布



## 羊毛大衣

96016 黑色 M-5L  
羊毛50%、聚酯50%  
\$10800



99053 寶藍 S-5L \$2780



99580-2 丈青 XS-5L \$2600  
聚酯纖維90%、彈力纖維10%



99102 深藍 S-3L \$3280



採用3M反光條



99108 螢光綠/黑  
S-5L \$4150



P9004-1 橘紅色 P9004-2 紐西藍 P9004-3 石曜黑



## 「TEAM TAIWAN 點亮信念色彩」

國旗三色躍上拉鍊線條  
注入熱血語言  
並搭配反光細節  
讓您在黑暗中也能被看見！



聚酯  
纖維  
100%

尺寸  
XS~5L

牌價  
\$1900

聚酯  
纖維  
100%



# 彈力透氣網裡外套

P9006-1 米色 P9006-2 灰藍 P9006-3 丈青



## 「布料升級 更耐穿」

尼龍抗拉耐穿，不易變形  
再加上胸前透氣沖孔設計  
讓熱氣快速釋放，保持舒適不悶熱~

尼龍  
88%

彈力  
纖維  
12%

尺寸  
XS~5L

牌價  
\$2500



## 「輕裝上身，色彩帶路」

採用昇華設計，配色處無剪接  
內裡搭配透氣網裡  
輕盈好穿，質感與實用性兼具



# 透氣薄外套

聚酯  
纖維  
100%

尺寸  
XS~5L

牌價  
\$2550



P9410-2海灣藍

P9410-1淺碧綠

56

55





# 網裡外套



P9108-1 白色



P9108-2 藍色



P9108-3 深灰



39138-1 暗紅/深灰



39138-2 丈青/黑



39138-3 深灰/淺灰



## 「細節呈現」

數碼布花x反光設計  
細節清晰、色彩飽和  
讓您白天有型、夜晚被看見!

聚酯纖維  
100%

尺寸  
S~5L

牌價  
\$2100



## 「透氣藏於後 安全亮在前」

後背人剪接網裡面料，幫助快速排濕  
前面加車反光出芽，提升夜間能見度  
面料微彈，低調中看見機能!



# 透氣網裡外套

聚酯纖維  
96%

彈力纖維  
4%

尺寸  
S~5L

牌價  
\$2300





P9404-1 奶茶色

P9404-2 太空灰

P9404-3 午夜藍



「會呼吸的剪接」

獨家後袖活頁 + 薄網設計  
提升通風性  
活動過程不悶熱卡汗!

聚酯纖維  
100%

尺寸  
XS~5L

牌價  
\$2400



19128-1 丈青 XS-5L  
\$2500 尼龍100%(單層外套)



9512-3 紐西藍/螢光黃  
XS-5L \$1650



49054-1 白色  
49054-2 黑色  
S-5L \$2600



聚酯纖維  
100%



# 配色薄外套

聚酯纖維  
100%

尺寸  
男S~5L  
女S~4L

牌價  
\$2400



39302-1 灰/丈青 S-6L



39302-2 藍/米白



39302-3 淺紫/深紫



女 39303-1 灰/丈青



女 39303-2 藍/米白



女 39303-3 淺紫/深紫



19124-1 白/紐西藍 \$2300



19124-2 彩藍/丈青 \$2300



19124-3 紅色/黑 \$2300



59532-2 丈青/中藍 \$2580



59532-3 深灰/橘 \$2580



此款袖下配色剪接。

# 配色運動外套

聚酯纖維  
100%

尺寸  
XS~5L





99051-1 深綠/芥黃 S-6L \$2280



99051-2 棗紅/淺灰 S-5L \$2280



59534-1 紫/黃 XS-5L \$2250



59534-2 藍綠/丈青 XS-5L \$2250



79570-2 丈青/彩藍 S-5L \$2250



59530-3 黑色/黃色 XS-5L  
\$2400 (非雙面穿)

P9100-1 深灰  
P9100-2 丈青  
P9100-3 黑色





聚酯纖維  
100%

尺寸  
XS~5L

牌價  
\$2000



79576-3 黑色

79576-5 丈青

79576-6 軍綠



79574-3 橘色  
聚酯纖維94% 彈力纖維6%

女 79575-3 橘色  
聚酯纖維94% 彈力纖維6%



79574-4 丈青  
聚酯纖維94% 彈力纖維6%

女 79575-4 丈青  
聚酯纖維94% 彈力纖維6%



79580-2 黑色 XS-5L  
聚酯纖維100%

尺寸  
男S~5L  
女S~4L

牌價  
\$2450



# 彈力立領外套



P9408-1 質感灰



P9408-2 軍綠色



P9408-3 暗夜藍



P9002-1 海風綠



P9002-2 星空藍



P9002-3 石墨黑

# 四面彈收納外套

尼龍  
77%

彈力  
纖維  
23%

尺寸  
XS~5L

牌價  
\$2500

## 「俐落剪裁，亮眼細節」

彈力尼龍 × 反光設計 = 機能升級  
袖口、肩部剪接採用反光貼膜設計-日間低調、夜間醒目  
結合尼龍與彈性纖維-布料耐磨，動作自如、穿著有型。

## 「輕，一件搞定，自由穿搭」

採用彈力機能布料，透氣、舒適、好伸展  
左側口袋可變收納袋，輕巧摺起，手拎、沒負擔！  
外出活動、旅遊備用皆OK，是你行動中的輕量外套首選



聚酯  
纖維  
97%

彈力  
纖維  
3%

尺寸  
XS~5L

牌價  
\$1900







P3002-1 灰色/中藍  
女 P3003-1 灰色/中藍



P3002-2 藍綠/螢光黃  
女 P3003-2 藍綠/粉色



女 P3003-3 丈青/淺紫 P3002-3 丈青/白色



「外表是POLO 內在黑科技」

蓄熱保暖X抗靜電 保持您的熱能量，讓日常穿著進化成智慧機能。  
經SGS檢測本面料CLO值達0.14(報告號碼：TX62747)

石墨烯出芽POLO衫

聚酯纖維  
100%  
(含石墨烯纖維)

尺寸  
男S~5L  
女S~4L

牌價  
\$1700



# NEW WINTER COLLECT



女P3001-2 寶藍 P3000-2 寶藍



P3000-1 螢光橘 女P3001-1 螢光橘



Hi Cool® 機能性布料

## 「台灣機能布 × 經典POLO版型」

布料符合 吸濕X透氣X快乾等特性  
讓您通勤、運動or日常穿搭，都能保持舒適乾爽！

昇華吸排POLO衫

聚酯纖維  
100%

尺寸  
男S~5L  
女S~4L

牌價  
\$1300





含棉



觸感舒適



不易靜電



透氣

CVC混紡面料，兼具棉的柔軟與聚酯的挺度  
且色牢度高達**4-5級**(SGS檢驗報告:TX82618)



P5112-1 麻灰/彩藍  
女 P5113-1 麻灰/彩藍



P5112-2 暗紅/麻灰  
女 P5113-2 暗紅/麻灰



P5112-3 丈青/橘  
女 P5113-3 丈青/橘



# CVC四角網眼POLO衫

棉質  
60%

聚酯  
纖維  
40%

尺寸  
男S~5L  
女S~3L

牌價  
\$1700



P5110-2 深靚綠

女P5111-2 深靚綠



Hi Cool® 機能性布料

吸濕X透氣X快乾  
通勤、運動or日常穿搭  
都能保持舒適乾爽!

SGS檢驗報告:TX82620



P5110-1 橙紅  
女P5111-1 橙紅

P5110-3 丈青  
女P5111-3 丈青

聚酯纖維  
100%

尺寸  
男S~5L  
女S~4L

牌價  
\$1500



93280-15 靛灰綠/新綠 女 93281-15 靛灰綠/新綠



Hi Cool® 機能性布料

吸濕X透氣X快乾  
通勤、運動or日常穿搭  
都能保持舒適乾爽!

SGS檢驗報告:TX82620



採用異型斷面紗，吸排功能更強大!



白/靛綠 長袖 93280-1 XS-5L 女 93281-1  
短袖 83280-1 女 83281-1



深靛綠/桃紅 長袖 93280-4 女 93281-4  
短袖 83280-4 女 83281-4



鮮黃/彩藍 長袖 93280-2 女 93281-2  
短袖 83280-2 女 83281-2



彩藍/螢光黃 長袖 93280-6 女 93281-6  
短袖 83280-6 S-6L 女 83281-6



碧綠/丈青 長袖 93280-3 女 93281-3  
短袖 83280-3 女 83281-3



寶藍/鮮黃 長袖 93280-8 女 93281-8  
短袖 83280-8 女 83281-8

吸排POLO衫

聚酯纖維  
100%

尺寸  
男S~5L  
女S~4L

長袖  
牌價  
\$1300

短袖  
牌價  
\$1150





橙紅/彩藍 長袖 93280-9 女 93281-9  
短袖 83280-9 女 83281-9



紐西藍/橙紅 長袖 93280-12 女 93281-12  
短袖 83280-12 女 83281-12



暗紅/丈青 長袖 93280-10 女 93281-10  
短袖 83280-10 女 83281-10



黑色/鮮黃 長袖 93280-13 女 93281-13  
短袖 83280-13 女 83281-13



丈青/橙紅 長袖 93280-11 S-6L 女 93281-11  
短袖 83280-11 S-7L 女 83281-11



靛灰綠/新綠 長袖 93280-15 女 93281-15  
短袖 83280-15 女 83281-15



33006-1 梅紅



女 33007-1 梅紅



33006-3 丈青



女 33007-3 丈青



33006-2 灰藍



女 33007-2 灰藍



33006-4 黑色



女 33007-4 黑色



## 「石墨烯黑科技」

蓄熱保暖|抑制靜電|促進循環  
提供更舒適、穩定的體感體驗  
為冬季穿搭注入科技機能。





P3102-1 珊瑚紅 \$1550



P3102-2 淺灰 \$1550



P3102-3 丈青 \$1550



33000-1 灰色 S-5L \$1650



33000-2 梅紅 S-5L \$1650



33000-3 丈青 S-5L \$1650



33002-1 (拉鍊款)  
灰/灰藍/珊瑚紅 \$1850



33002-2 (拉鍊款)  
珊瑚紅/黑/灰藍 \$1850



## 「石墨烯黑科技」

蓄熱保暖|抑制靜電|促進循環  
提供更舒適、穩定的體感體驗  
為冬季穿搭注入科技機能。

# 石墨烯POLO衫

聚酯  
纖維  
100%  
(含石墨烯)

尺寸  
XS~5L





33004-1 碧綠

33004-2 暗紅

33004-3 紐西蘭

33004-4 丈青



女33005-1 碧綠



女33005-2 暗紅



女33005-3 紐西蘭



女33005-4 丈青

### 「滿足形象與舒適的需求」

採用昇華印花技術，圖案不僅歷久彌新  
圖樣甚至可以是團隊的象徵  
且面料具備柔軟彈力特性  
適合各種團體活動長時間穿著



P3106-1 彩藍/丈青

P3106-2 橘色/黑色

P3106-3 黑色/螢光黃

### 「舒適棉感×持久耐穿，完美演繹」

CVC 面料親膚柔軟，且具備抗靜電特性  
結合SGS認證水洗色牢度4-5 級、摩擦色牢度4-5 級  
無論是企業制服、活動團服或日常休閒，  
皆能滿足舒適與耐用的雙重需求



SGS檢測編號:TX82618





棉質  
60%聚酯  
纖維  
40%尺寸  
男S~5L  
女S~3L長袖  
牌價  
\$1500短袖  
牌價  
\$1380

13312-1 橘/黑 \$1800



女 13313-1 橘/黑 \$1800



長袖 53600-1 白色



長袖 53600-4 橘色 短袖 43600-4 橘色



長袖 53600-7 深灰 短袖 43600-7 深灰



13312-2 彩藍/丈青 \$1800



女 13313-2 彩藍/丈青 \$1800



長袖 53600-2 麻灰 短袖 43600-2 麻灰



長袖 53600-5 彩藍 短袖 43600-5 彩藍



長袖 53600-8 丈青 短袖 43600-8 丈青



13312-3 深灰/暗紅 \$1800



女 13313-3 深灰/暗紅 \$1800



長袖 53600-3 紫色 短袖 43600-3 紫色



長袖 53600-6 暗紅 短袖 43600-6 暗紅



長袖 53600-9 黑色 短袖 43600-9 黑色



13312-4 丈青/彩藍 \$1800



女 13313-4 丈青/彩藍 \$1800





梅紅 長袖 P3104-1 女 P3105-1



梅紅 短袖 P5104-1 女 P5105-1 S-4L



灰藍 長袖 P3104-2 女 P3105-2



灰藍 短袖 P5104-2 女 P5105-2



丈青 長袖 P3104-3 女 P3105-3



丈青 短袖 P5104-3 女 P5105-3 S-4L



「穿得舒適，也為地球減負」

RECO TEX布料符合環保規範  
並獲得GRS之認證，為地球盡一份心力

白色



長袖 12003-1 XS-5L 女 12002-1 S-4L  
短袖 21703-1 XS-4L 女 21702-1 S-4L

水藍



長袖 12003-8 XS-5L 女 12002-8 S-3L  
短袖 21703-8 XS-5L 女 21702-8 S-2L

中水



長袖 12003-3 XS-6L 女 12002-3 S-4L  
短袖 21703-3 XS-5L 女 21702-3 XS-4L

桃紅



長袖 12003-10 XS-6L 女 12002-10 S-4L  
短袖 21703-10 XS-5L 女 21702-10 S-4L

黃色



長袖 12003-7 S-5L 女 12002-7 S-4L  
短袖 21703-7 XS-6L 女 21702-7 S-4L



Hi Cool® 機能性布料

吸濕X透氣X快乾  
通勤、運動or日常穿搭  
都能保持舒適乾爽!

SGS檢驗報告:TX82630





橘色

長袖 12003-11 XS-6L 女 12002-11 S-4L  
短袖 21703-11 XS-6L 女 21702-11 S-4L



丈青

長袖 12003-16 XS-6L 女 12002-16 S-4L  
短袖 21703-16 XS-5L 女 21702-16 S-4L



深灰

長袖 12003-19 S-5L 女 12002-19 S-4L  
短袖 21703-19 S-5L 女 21702-19 S-4L



中國服

33620-2 黑色 XS-5L \$1800



中藍

長袖 12003-12 XS-5L 女 12002-12 S-4L  
短袖 21703-12 XS-6L 女 21702-12 S-4L



暗紅

長袖 12003-17 XS-6L 女 12002-17 S-4L  
短袖 21703-17 XS-5L 女 21702-17 S-4L



新綠

長袖 12003-21 S-5L 女 12002-21 S-3L  
短袖 21703-21 XS-5L 女 21702-21 S-4L



領片昇華設計

拉鍊款

橙紅 長袖 13316-1 S-5L \$1500  
女 13317-1 S-3L \$1500

此款面料布種同93280



大紅

長袖 12003-15 XS-5L 女 12002-15 S-5L  
短袖 21703-15 XS-5L 女 21702-15 XS-4L



黑色

長袖 12003-18 XS-6L 女 12002-18 XS-4L  
短袖 21703-18 XS-5L 女 21702-18 XS-3L



大紅

長袖 女 12002-22 大紅 M-3L



Hi Cool® 機能性布料

吸濕X透氣X快乾

通勤、運動or日常穿搭

都能保持舒適乾爽!





### 厚羅馬布

53224-1 麻灰 S-5L \$1850  
53224-2 黑色 S-5L \$1850  
聚酯73% 縐縐23% 彈力4%



### 輕磨毛棉感

53222-1 藍綠 XS-5L \$1850  
53222-2 彩藍 XS-5L \$1850  
聚酯纖維100%



### 條紋系列

53208 綠色 M-5L \$2180  
女 53209 綠色 S-3L \$2180  
53210 藍色 M-5L \$2180  
聚酯96% 彈力4%



53230 丈青/水藍 S-5L \$2400  
聚酯纖維100%(內刷毛)



淺灰藍

長袖 P1000 15"~19.5"  
短袖 P2000 15"~19.5"  
聚酯纖維95%  
彈力纖維5%



水藍色

長袖 31516 15"~18.5"  
短袖 41516 15"~18.5"  
聚酯纖維97%  
彈力纖維3%



酒紅色

長袖 31518 15"~17.5"  
女 31519 S~3L  
短袖 41518 15"~18.5"  
女 41519 S~3L  
聚酯纖維97%  
彈力纖維3%

### 領帶

聚酯纖維100%  
牌價:\$400



自動:130



自動:131



自動:132



自動:133



自動:134



自動:135



自動:136

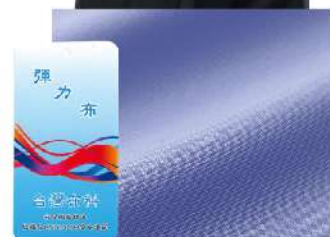
長袖  
牌價  
\$1800

短袖  
牌價  
\$1700

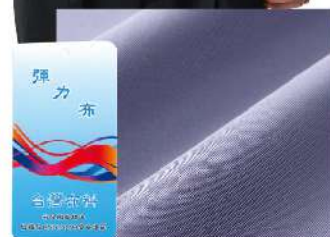




淺藍 (明抽明釦)  
長袖 91572 15"~18.5"  
短袖 81572 15"~18.5"



藍色 (明抽明釦)  
長袖 91574 15"-17.5"  
短袖 81574 15"-17.5"



灰色 (明抽明釦)  
長袖 91584 15"~18.5"  
短袖 81584 15"~18.5"



藍條 (明抽明釦)  
長袖 91578 15"~18.5"  
短袖 81578 15"~17"



黑條 (明抽明釦)  
長袖 91580 15"~18.5"  
短袖 81580 15"~18.5"



水藍條紋 (明抽明釦)  
長袖 91582 15"~18.5"  
短袖 81582 15"~19"



自動:137



自動:138



自動:139



自動:140



自動:145



自動:146



自動:147



自動:148



自動:141



自動:142



自動:143



自動:144



自動:149



自動:150



自動:151



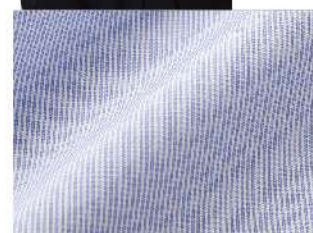
自動:152





藍色

長袖31522 15"~20"  
短袖41522 15"~20"  
棉質60% 聚酯纖維40%  
長袖\$1900、短袖\$1800



藍色

長袖31600 15"~18.5"  
短袖41600 15"~17.5"  
棉質60% 聚酯纖維40%  
長袖\$1600、短袖\$1500



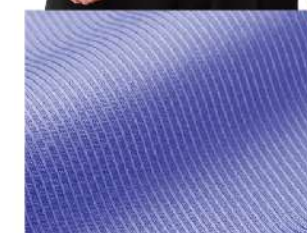
藍色 (明抽明釦)

長袖 31603 15"~17.5"  
短袖 41603 15"~17.5"



紫色 (斜紋)

長袖 31500 15"~17.5"  
短袖 41500 15"~17"



藍色 (斜紋)

長袖 31502 15"~17.5"  
短袖 41502 15"~17.5"



水藍 (斜紋)

長袖 31503 15"~18.5"  
短袖 41503 15"~18.5"

棉質  
65%

聚酯纖維  
35%

長袖  
牌價  
\$1800

短袖  
牌價  
\$1700



自動:153



自動:154



自動:155



自動:156



自動:157



自動:158



自動:159



自動:160



自動:161



自動:162

95



灰藍色 (明抽明釦)

長袖 91560 15"~17.5"  
短袖 81560 15"~18"  
棉質20% 聚酯77% 彈性3%



灰色 (明抽明釦)

長袖 91562 15"~17.5"  
短袖 81562 15"~17.5"  
棉質20% 聚酯77% 彈性3%



藍色

長袖 11036 15"~18.5" \$1680

96



# 警察制服



女襯衫(短袖) 81559  
丈青色 13.5"-16.5"  
95%聚酯、5%彈力  
\$1700



男襯衫(短袖) 81558  
丈青色 15"-20"  
95%聚酯、5%彈力  
\$1700

男長褲(超薄) 68558  
丈青色 26-44腰  
95%聚酯、5%彈力  
\$2100



男襯衫(長袖) 91558  
丈青色 15"-20"  
95%聚酯、5%彈力  
\$1850

男長褲 98558  
丈青色 28-44腰  
90%尼龍、10%彈力  
\$2300



男襯衫(涼感短袖) 81556  
丈青色 15"-18"  
77%尼龍、23%彈力  
\$2600

男長褲(涼感) 68560  
丈青色 28-46腰  
77%尼龍、23%彈力  
\$3900



122-1 咖啡色皮帶  
成分:100%義大利牛皮  
牌價:\$2300

122-2 黑色皮帶  
成分:100%義大利牛皮  
牌價:\$2300



00034 竹炭氣墊襪 黑色  
成分:88%竹炭纖維 8%彈性纖維  
2%尼龍 2%橡膠  
牌價:\$2750(一打)

## 榮獲國家專利證書!!



可變帽簷遮陽帽·太陽在哪裡不畏懼!

中華民國專利證書

新型第M648931號

81522-1 卡其  
81522-2 寶藍  
81522-3 大紅  
81522-4 丈青  
成份:100%聚酯纖維  
牌價:\$1100/頂



## 「毛巾，傳遞你的心意」

!尺寸隨心訂製!

!圖案完全客製化!

採用昇華印刷，色彩鮮明、質感出眾  
企業活動贈品、團體形象的絕佳選擇

成份:100%聚酯纖維  
牌價:\$500/條(尺寸80X20公分)單面昇華  
如需其他尺寸 歡迎來電洽詢!



女P6007-1岩鹽灰 P6006-1岩鹽灰



搖粒內裡



「冬天該有的溫度  
也該有質感」

女P6007-2黑丈青 P6006-2黑丈青



保暖搖粒內裡帶來的柔軟包覆，搭配口袋LOGO點亮整體造型  
後方更添加貼心手機袋設計，讓實用與風格一次到位！



搖粒絨保暖長褲

聚酯纖維  
90%

彈力纖維  
10%

男尺寸  
28~44腰  
女尺寸  
24~38腰

牌價  
\$2400

100



# 四面彈登山褲

聚酯纖維  
92%

彈力纖維  
8%

男版  
28~44腰  
女版  
24~38腰

牌價  
\$2150



後口袋設計 **手機袋** 設計  
方便拿取不易觸控到面板

## 「厚薄適中 四季皆宜」

精選四面彈面料，厚度輕巧、彈性十足  
帶來舒適的行走體驗與優異的活動自由度  
適合多種戶外運動與休閒場合！



P6000-1 深灰



女 P6001-1 深灰



P6000-2 黑色



女 P6001-2 黑色



P6002-1 丈青



女 P6003-1 丈青



P6002-2 黑色



女 P6003-2 黑色



彈力  
STRETCH

伸縮自如，柔軟自如



## 「彈力支撐 應對每一步」

面料柔軟親膚，具備出色的彈性力  
長時間穿著也自在！

尼龍  
90%

彈力纖維  
10%

男版  
28~44腰  
女版  
24~38腰

牌價  
\$2500



# 四面彈休閒褲

尼龍  
90%

彈力  
纖維  
10%

男版  
28~44腰  
女版  
24~38腰

牌價  
\$2000

103



後口袋設計 **手機袋** 設計  
方便拿取不易觸控到面板

面料檢驗報告  
TX60638、TX93223



48000-1 深灰



女 48001-1 深灰



48000-2 黑丈青



女 48001-2 黑丈青



48000-3 黑色



女 48001-3 黑色



P6004-2 丈青 28~50腰  
女 P6005-2 丈青 24~38腰



## 「裝的多、活動也順暢」

採用耐磨彈性布料，配置多口袋大容量，  
讓您從城市穿梭到戶外冒險，都是可靠選擇。



聚酯  
纖維  
90%

彈力  
纖維  
10%

牌價  
\$2400

104





聚酯纖維94%  
彈力纖維6%



78566-1 軍綠色 26~44腰 \$1750  
女 78567-1 軍綠色 24~38腰 \$1750  
78566-2 黑色 26~40腰 \$1750  
女 78567-2 黑色 24~44腰 \$1750



多口袋設計  
時尚大容量  
完美大空間

聚酯纖維90%  
彈力纖維10%

SGS檢測編號  
TX60646



98560-1 軍綠色 26~46腰 \$2000  
女 98561-1 軍綠色 24~40腰 \$2000  
98560-2 丈青 26~44腰 \$2000  
女 98561-2 丈青 24~38腰 \$2000

## 棉質休閒褲

棉質97%  
彈力纖維3%



98030-1 卡其色 32~45腰 \$2680  
98030-3 深藍色 31~46腰 \$2680  
女 98031-3 深藍色 25~36腰 \$2680

## 厚款彈力褲



58304-1 軍綠色 M~5L \$2850  
聚酯94% 彈力6%

## 運動休閒褲



8162-1 軍綠色 26~44腰 \$2400  
尼龍92% 彈力8%  
38200-1 深灰色 S~3L \$1280  
棉質65% 聚酯35%  
78564-1 灰色 XS~3L \$1500  
聚酯96% 彈力4%  
78560-1 灰色 XS~5L \$1500  
聚酯95% 彈力5%