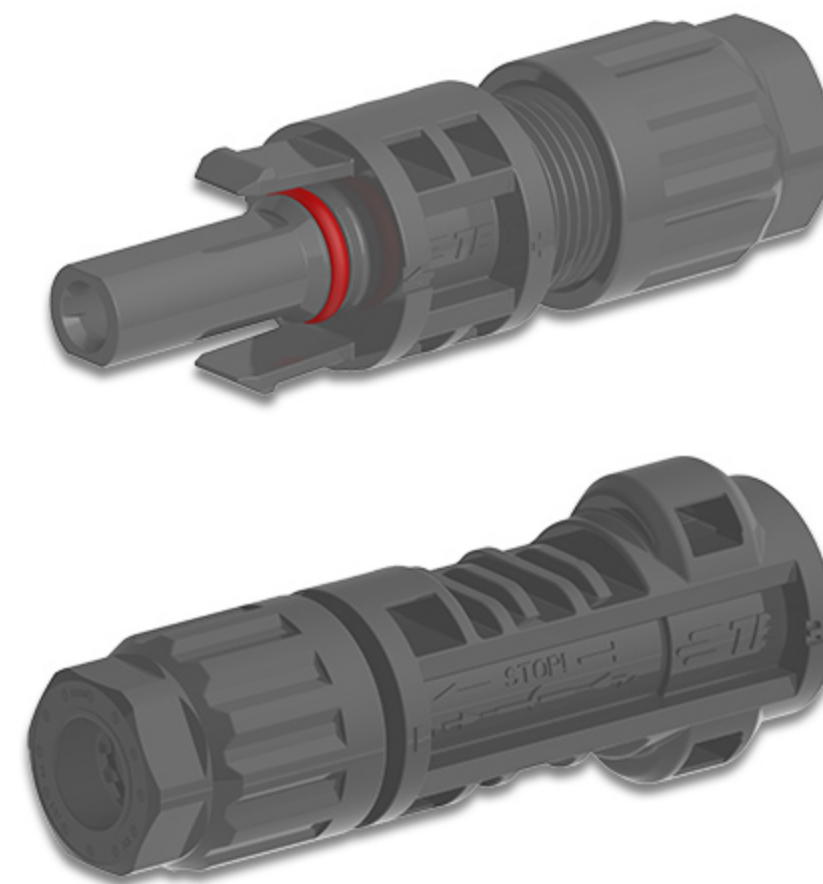


Conectores de remache de CC PV4-S SOLARLOK



[Ver en TE.com >](#)

Nuestros conectores SOLARLOK PV4-S tienen aprobación de UL 6703 e IEC 62852, además de poseer una clasificación IP68 (1 m /24 horas).



Energía y potencia > Solar y fotovoltaica > Conectores y adaptadores para aplicaciones solares

Nuestros conectores de remache de CC SOLARLOK PV4-S están diseñados para conectar paneles solares a la red eléctrica y están adaptados para soluciones de cable de 1500 VCC. Los usos abarcan inversores solares y microinversores, cajas combinadoras y optimizadores de CC.



Nuestros conectores de remache de CC SOLARLOK PV4-S son conectores tradicionales con una interfaz solar estándar,

para utilizarse en cajas de uniones y directamente en el panel, así como en arneses y puentes para instalación en el campo. Adaptados para soluciones de conexión de cables de 1500 VCC.

Los conectores de remache de CC SOLARLOK PV4-S tienen clasificación IP68, la norma internacional que certifica que resisten a la inmersión en agua a una profundidad máxima de 1 m durante un máximo de 24 horas. Asimismo, se considera que pueden soportar el polvo, la suciedad y la arena. Esto se lleva a cabo para las condiciones climáticas europeas promedio, a fin de garantizar que se realicen conexiones confiables incluso en los entornos más hostiles y se logre una vida útil estimada en el campo de más de 20 años. Incluso se han utilizado con éxito en una granja solar flotante en Rusia, en condiciones de frío extremo.

Nuestros conectores tienen una baja resistencia de contacto ($\leq 0,3 \text{ m}\Omega$) para perder menos energía y cumplen con la herramienta NEC 2008/2011 que se requiere para el desacoplamiento. Utilizan materia prima 100 % virgen y también se ofrece una garantía de dos años.

Conectividad de la red mejorada

Energía solar

Video de la instalación de los conectores SOLARLOK PV4 S

Nuestros conectores de engarce de CC SOLARLOK PV4-S están diseñados para instalaciones PV de 1500 V. Vea nuestro video de la instalación.

Características

Características del tipo de producto

Tipo de producto	Accesorio, Conector, Conjunto de cable, Contacto
Tipo de conector solar	Acoplador de cables, Cable puente, Engarce-Contacto, Receptáculo del convertidor de CC/CA
Estilo del conector solar	Conector macho, Conector macho-hembra, Enchufe

Características de la configuración

Llave del conector solar y del adaptador	Menos, Más, Neutro
--	--------------------

Características del contacto

Recubrimiento del contacto	Estaño
Material base del contacto	Aleación de cobre

Características de la carcasa

Color de la carcasa	Azul, Naranja, Negro
Material de la carcasa	Policarbonato (PC), Éter de polifenileno (PPE) + Poliestireno (PS)

Dimensiones

Longitud del cable (mm)	1000, 1100, 2000, 300, 500
Longitud del cable (in)	11.82, 19.69, 39.37, 43.31, 78.74
Calibre del cable (AWG)	10, 12, 14
Calibre del cable (mm ²)	2.5, 4, 6

Estándares de la industria

Compatible con organizaciones o normas	UL
Clasificación IP	IP68

Características del empaquetado

Cantidad de bultos	100, 1000, 2000, 50, 7000, 72, 8500
--------------------	-------------------------------------

Número de referencia

Número interno de TE	CAT-PV4-S
----------------------	-----------

VER PRODUCTOS EN LA PÁGINA SIGUIENTE

Productos (1 of 5)



OPEN TOOL, PV4 CONNECTOR



open and nut tighten tool



PIN CONNECTOR KITS, PV4-S1M



SOCKET CONNECTOR KITS, PV4-S1F 4MM2,6MM2

Núm. de pieza de TE	1971903-1	2232232-1	2270024-1	2270025-1
Tipo de conector solar	Acoplador de cables	Acoplador de cables	Acoplador de cables	Acoplador de cables
Estilo del conector solar	Conector macho-hembra	Conector macho-hembra	Conector macho	Enchufe
Material base del contacto			Aleación de cobre	Aleación de cobre
Llave del conector solar y del adaptador			Menos	Más
Calibre del cable			12 AWG	12 AWG
Directiva RoHS de la UE 2011 /65/UE	Cumple con la directiva RoHS de la UE	Cumple con la directiva RoHS de la UE	Cumple con la directiva RoHS de la UE	Cumple con la directiva RoHS de la UE
Directiva VFU de la UE 2000 /53/CE	En conformidad con la directiva ELV de la UE	En conformidad con la directiva ELV de la UE	En conformidad con la directiva ELV de la UE	En conformidad con la directiva ELV de la UE
Familias de productos	SOLARLOK	SOLARLOK	SOLARLOK	SOLARLOK
Serie	SOLARLOK PV4-S DC, conector	SOLARLOK PV4-S DC, conector	SOLARLOK PV4-S DC, conector	SOLARLOK PV4-S DC, conector

***Directiva RoHS de la UE 2011/65/UE**

Estos productos cumplen con la Directiva de restricción de sustancias peligrosas 2011/65/UE (RoHS2). La directiva RoHS2 exige que el contenido de mercurio, cadmio, cromo hexavalente, PBB, PBDE, plomo, DEHP, BBP, DBP y DIBP en ciertos productos para aparatos eléctricos y electrónicos no sobrepase los límites definidos. El contenido de dichas sustancias en los productos señalados como "Conformes" no sobrepasa los límites de prohibición. Los productos terminados para aparatos eléctricos y electrónicos tendrán el marcado CE según lo exige la directiva. Los componentes podrían no tener el marcado CE.

****Directiva VFU de la UE 2000/53/CE**

Estos productos cumplen con las restricciones de sustancias de la Directiva relativa a los vehículos al final de su vida útil 2000/53/CE (VFU). La directiva VFU exige que el contenido de mercurio, cadmio, cromo hexavalente y plomo en los materiales y componentes de los vehículos no sobrepasen los límites definidos. El contenido de dichas sustancias en los productos señalados como "Conformes" no sobrepasa los límites de prohibición.

Productos (2 of 5)



PIN CONN. KITS, PV4-PM2.5



PIN CONN. KITS, PV4-PM2.5



SOCKET CONN. KITS, PV4-PF2.5



SOCKET CONN. KITS, PV4-PF2.5

Núm. de pieza de TE	1-1971919-1	1-1971919-2	1-1971920-1	1-1971920-2
Tipo de conector solar	Receptáculo del convertidor de CC/CA	Receptáculo del convertidor de CC/CA	Receptáculo del convertidor de CC/CA	Receptáculo del convertidor de CC/CA
Estilo del conector solar	Conector macho	Conector macho	Enchufe	Enchufe
Material base del contacto	Aleación de cobre	Aleación de cobre	Aleación de cobre	Aleación de cobre
Llave del conector solar y del adaptador	Neutro	Neutro	Neutro	Neutro
Calibre del cable	14 AWG	14 AWG	14 AWG	14 AWG
Directiva RoHS de la UE 2011/65/UE	Cumple con la directiva RoHS de la UE	Cumple con la directiva RoHS de la UE	Cumple con la directiva RoHS de la UE	Cumple con la directiva RoHS de la UE
Directiva VFU de la UE 2000/53/CE	Todavía no se someten a revisión en cuanto a la directiva VFU de la UE	Todavía no se someten a revisión en cuanto a la directiva VFU de la UE	Todavía no se someten a revisión en cuanto a la directiva VFU de la UE	Todavía no se someten a revisión en cuanto a la directiva VFU de la UE
Familias de productos	SOLARLOK	SOLARLOK	SOLARLOK	SOLARLOK
Serie	SOLARLOK PV4-PM, conector	SOLARLOK PV4-PM, conector	SOLARLOK PV4-PM, conector	SOLARLOK PV4-PM, conector

***Directiva RoHS de la UE 2011/65/UE**

Estos productos cumplen con la Directiva de restricción de sustancias peligrosas 2011/65/UE (RoHS2). La directiva RoHS2 exige que el contenido de mercurio, cadmio, cromo hexavalente, PBB, PBDE, plomo, DEHP, BBP, DBP y DIBP en ciertos productos para aparatos eléctricos y electrónicos no sobrepase los límites definidos. El contenido de dichas sustancias en los productos señalados como "Conformes" no sobrepasa los límites de prohibición. Los productos terminados para aparatos eléctricos y electrónicos tendrán el marcado CE según lo exige la directiva. Los componentes podrían no tener el marcado CE.

****Directiva VFU de la UE 2000/53/CE**

Estos productos cumplen con las restricciones de sustancias de la Directiva relativa a los vehículos al final de su vida útil 2000/53/CE (VFU). La directiva VFU exige que el contenido de mercurio, cadmio, cromo hexavalente y plomo en los materiales y componentes de los vehículos no sobrepasen los límites definidos. El contenido de dichas sustancias en los productos señalados como "Conformes" no sobrepasa los límites de prohibición.

Productos (3 of 5)



PIN CONN. KITS, PV4-S1M4.0/PV4-S1M6.0



PIN CONN. KITS, PV4-S1M2.5



SOCKET CONN. KITS, PV4-S1FX 4MM2,6MM2



SOCKET CONN. KITS, PV4-S1F 2.5MM2

Núm. de pieza de TE	1-2270024-1	1-2270024-3	1-2270025-1	1-2270025-3
Tipo de conector solar	Acoplador de cables	Acoplador de cables	Acoplador de cables	Acoplador de cables
Estilo del conector solar	Conector macho	Conector macho	Enchufe	Enchufe
Material base del contacto	Aleación de cobre	Aleación de cobre	Aleación de cobre	Aleación de cobre
Llave del conector solar y del adaptador	Menos	Menos	Más	Más
Calibre del cable	12 AWG	14 AWG	12 AWG	14 AWG
Directiva RoHS de la UE 2011/65/UE	Cumple con la directiva RoHS de la UE	Cumple con la directiva RoHS de la UE	Cumple con la directiva RoHS de la UE	Cumple con la directiva RoHS de la UE
Directiva VFU de la UE 2000/53/CE	En conformidad con la directiva ELV de la UE	Todavía no se someten a revisión en cuanto a la directiva VFU de la UE	En conformidad con la directiva ELV de la UE	Todavía no se someten a revisión en cuanto a la directiva VFU de la UE
Familias de productos	SOLARLOK	SOLARLOK	SOLARLOK	SOLARLOK
Serie	SOLARLOK PV4-S DC, conector	SOLARLOK PV4-S DC, conector	SOLARLOK PV4-S DC, conector	SOLARLOK PV4-S DC, conector

***Directiva RoHS de la UE 2011/65/UE**

Estos productos cumplen con la Directiva de restricción de sustancias peligrosas 2011/65/UE (RoHS2). La directiva RoHS2 exige que el contenido de mercurio, cadmio, cromo hexavalente, PBB, PBDE, plomo, DEHP, BBP, DBP y DIBP en ciertos productos para aparatos eléctricos y electrónicos no sobrepase los límites definidos. El contenido de dichas sustancias en los productos señalados como "Conformes" no sobrepasa los límites de prohibición. Los productos terminados para aparatos eléctricos y electrónicos tendrán el marcado CE según lo exige la directiva. Los componentes podrían no tener el marcado CE.

****Directiva VFU de la UE 2000/53/CE**

Estos productos cumplen con las restricciones de sustancias de la Directiva relativa a los vehículos al final de su vida útil 2000/53/CE (VFU). La directiva VFU exige que el contenido de mercurio, cadmio, cromo hexavalente y plomo en los materiales y componentes de los vehículos no sobrepasen los límites definidos. El contenido de dichas sustancias en los productos señalados como "Conformes" no sobrepasa los límites de prohibición.

Productos (4 of 5)



PIN KITS, PV4 PANEL MOUNTED CONNECTOR



PIN KITS, PV4 PANEL MOUNTED CONNECTOR



SOCKET KITS, PV4 PANEL MOUNTED CONNECTOR



SOCKET KITS, PV4 PANEL MOUNTED CONNECTOR

Núm. de pieza de TE	1971919-1	1971919-2	1971920-1	1971920-2
Tipo de conector solar	Receptáculo del convertidor de CC/CA	Receptáculo del convertidor de CC/CA	Receptáculo del convertidor de CC/CA	Receptáculo del convertidor de CC/CA
Estilo del conector solar	Conector macho	Conector macho	Enchufe	Enchufe
Material base del contacto	Aleación de cobre	Aleación de cobre	Aleación de cobre	Aleación de cobre
Llave del conector solar y del adaptador	Neutro	Neutro	Más	Más
Calibre del cable	12 AWG	12 AWG	10 AWG, 12 AWG	10 AWG, 12 AWG
Directiva RoHS de la UE 2011/65/UE	Cumple con la directiva RoHS de la UE	Cumple con la directiva RoHS de la UE	Cumple con la directiva RoHS de la UE	Cumple con la directiva RoHS de la UE
Directiva VFU de la UE 2000/53/CE	En conformidad con la directiva ELV de la UE	En conformidad con la directiva ELV de la UE	En conformidad con la directiva ELV de la UE	En conformidad con la directiva ELV de la UE
Familias de productos	SOLARLOK	SOLARLOK	SOLARLOK	SOLARLOK
Serie	SOLARLOK PV4-PM, conector	SOLARLOK PV4-PM, conector	SOLARLOK PV4-PM, conector	SOLARLOK PV4-PM, conector

***Directiva RoHS de la UE 2011/65/UE**

Estos productos cumplen con la Directiva de restricción de sustancias peligrosas 2011/65/UE (RoHS2). La directiva RoHS2 exige que el contenido de mercurio, cadmio, cromo hexavalente, PBB, PBDE, plomo, DEHP, BBP, DBP y DIBP en ciertos productos para aparatos eléctricos y electrónicos no sobrepase los límites definidos. El contenido de dichas sustancias en los productos señalados como "Conformes" no sobrepasa los límites de prohibición. Los productos terminados para aparatos eléctricos y electrónicos tendrán el marcado CE según lo exige la directiva. Los componentes podrían no tener el marcado CE.

****Directiva VFU de la UE 2000/53/CE**

Estos productos cumplen con las restricciones de sustancias de la Directiva relativa a los vehículos al final de su vida útil 2000/53/CE (VFU). La directiva VFU exige que el contenido de mercurio, cadmio, cromo hexavalente y plomo en los materiales y componentes de los vehículos no sobrepasen los límites definidos. El contenido de dichas sustancias en los productos señalados como "Conformes" no sobrepasa los límites de prohibición.

Productos (5 of 5)



PIN HSG PRE ASSY, PV4-S1MX



SOCKET HSG PRE ASSY, PV4-S1FX



PIN CONN. KITS, PV4-S1M4.0/PV4-S1M6.0



PIN CONN. KITS, PV4-S1M2.5

Núm. de pieza de TE	2-2270022-1	2-2270023-1	2-2270024-1	2-2270024-3
Tipo de conector solar	Acoplador de cables	Acoplador de cables	Acoplador de cables	Acoplador de cables
Estilo del conector solar	Conector macho	Enchufe	Conector macho	Conector macho
Material base del contacto			Aleación de cobre	Aleación de cobre
Llave del conector solar y del adaptador	Menos	Más	Menos	Menos
Calibre del cable	10 AWG, 12 AWG	10 AWG, 12 AWG	12 AWG	14 AWG
Directiva RoHS de la UE 2011/65/UE	Cumple con la directiva RoHS de la UE	Cumple con la directiva RoHS de la UE	Cumple con la directiva RoHS de la UE	Cumple con la directiva RoHS de la UE
Directiva VFU de la UE 2000/53/CE	En conformidad con la directiva ELV de la UE	En conformidad con la directiva ELV de la UE	En conformidad con la directiva ELV de la UE	Todavía no se someten a revisión en cuanto a la directiva VFU de la UE
Familias de productos	SOLARLOK	SOLARLOK	SOLARLOK	SOLARLOK
Serie	SOLARLOK PV4-S DC, conector	SOLARLOK PV4-S DC, conector	SOLARLOK PV4-S DC, conector	SOLARLOK PV4-S DC, conector

***Directiva RoHS de la UE 2011/65/UE**

Estos productos cumplen con la Directiva de restricción de sustancias peligrosas 2011/65/UE (RoHS2). La directiva RoHS2 exige que el contenido de mercurio, cadmio, cromo hexavalente, PBB, PBDE, plomo, DEHP, BBP, DBP y DIBP en ciertos productos para aparatos eléctricos y electrónicos no sobrepase los límites definidos. El contenido de dichas sustancias en los productos señalados como "Conformes" no sobrepasa los límites de prohibición. Los productos terminados para aparatos eléctricos y electrónicos tendrán el marcado CE según lo exige la directiva. Los componentes podrían no tener el marcado CE.

****Directiva VFU de la UE 2000/53/CE**

Estos productos cumplen con las restricciones de sustancias de la Directiva relativa a los vehículos al final de su vida útil 2000/53/CE (VFU). La directiva VFU exige que el contenido de mercurio, cadmio, cromo hexavalente y plomo en los materiales y componentes de los vehículos no sobrepasen los límites definidos. El contenido de dichas sustancias en los productos señalados como "Conformes" no sobrepasa los límites de prohibición.

Materialles afines

[Data Sheet](#)

[SOLARLOK PV4-S 1500V Flyer](#)

English