

Mission de Maîtrise d'oeuvre

Informations clés :

Lieu : 29-31 rue Bouret Paris 19
MOA : Agence Etoile Immobilier
Rôle : EXBRAYAT 1715 BET TCE
Mission : Base
Nombre de logements : 77
Site occupé : oui
Surface : 5 751 m² SHON
Date de construction : 1972
Avancement : DCE
Montant : 800k € H.T

Nature du projet :

- Réhabilitation thermique en site occupé
- Isolation Thermique par l'extérieur
- Remplacement système de ventilation
- Remplacement ciblé des menuiseries simple vitrage par du double vitrage
- Mise en conformité électrique
- Embellissement des façades
- Étanchéité des toitures-terrasses

Une approche globale de rénovation énergétique pensée pour pérenniser le bâti tout en élevant le confort thermique et la qualité de vie des résidents, conciliant sobriété, durabilité et valorisation patrimoniale au cœur d'un



Surface isolée laine minérale + enduit RAL 9010 DITTO existant

Menuiserie simple vitrage remplacée

NOTA : Les façades sur cour non isolées bénéficieront d'un ravalement par enduit de même teinte

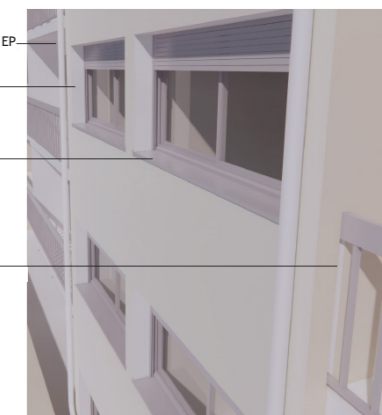


Remplacement et déport des descentes EP

Retour tableau enduit

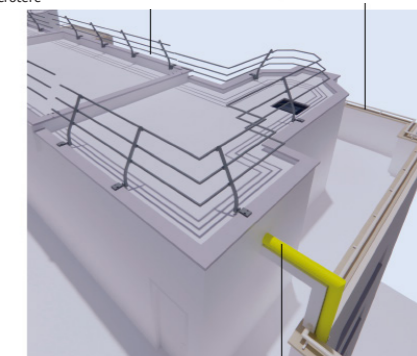
Mise en place de bavette aluminium teinte dito existant

Découpe de l'isolant évitant une intervention sur le garde-corps et finition par profilé aluminium



Mise en place de garde-corps de sécurité fixés en acrotère

Mise en place d'une lisse sur garde-corps



Repérage de la colonne de gaz par mise en peinture jaune