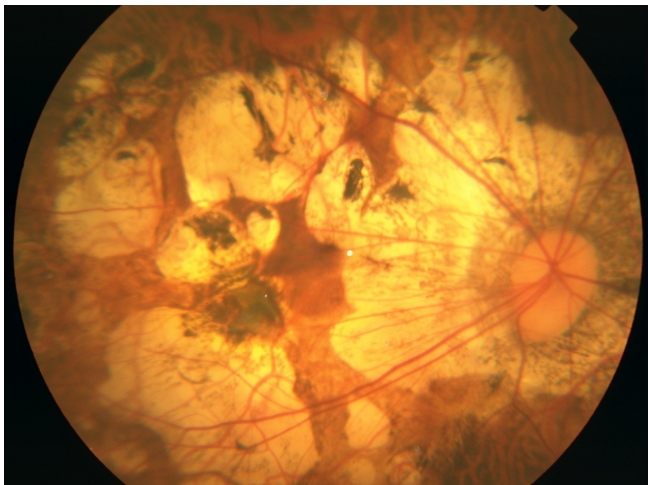


中醫眼科常見內眼病



澄明堂中醫眼科中心

糖尿病視網膜病變(DIABETIC RETINOPATHY)

糖尿病視網膜病變是糖尿病併發症一種，即中醫「消渴目病」。早期症狀主要為視力下降及視物變形。若視網膜新生血管大量出血進入玻璃體腔，則會出現視力嚴重障礙。病程繼續發展可引起牽拉性視網膜脫離、繼發性青光眼，導致視力明顯下降及視野缺損，甚或失明。

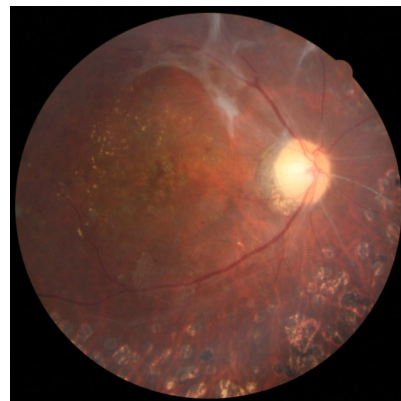
中醫眼科治療

控制血糖是治療此病之重要基礎，由於此病眼局部病變是多種多樣，故透過眼底檢查、螢光造影、OCT 檢查等手段對中醫眼科治療有極大幫助，治療時可將它們歸納為中醫望診內容。

至於視網膜及玻璃體出血量大時，使視力嚴重下降，可配合針灸治療；並按照出血病程各階段作相對應治療。此病早期，接受中醫眼科治療可改善視力及減慢病程進一步轉壞，中醫眼科對治療這病時有其獨特而療效顯著之特性。

注意事項

控制飲食及血糖、適量活動及注意作息。

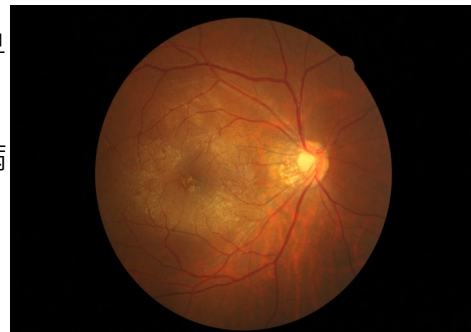


年齡相關性黃斑病變(AGE-RELATED MACULOPATHY)

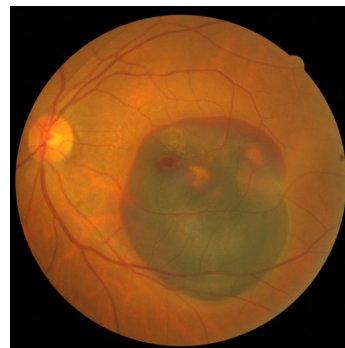
年齡相關性黃斑病變是現時致盲的主要眼疾，一般分為乾性及濕性。由於年齡增長，身體機能退化，黃斑區開始出現變異開始慢慢早期變異，最初以輕微視物不清或/及不耐久視為病徵。期後病變部位慢慢擴大，並可於黃斑區域出現新生血管及血管滲漏（濕性黃斑點病變），因而明顯影響視力及致視物變形。

黃斑區功用主要為察看細微影像，當出現病變時，液體及血液會從新生血管滲出，而導致中央視野及視力開始模糊、景物變形、線條扭曲，最後中央視野可完全失去。

這種眼疾可先後影響雙眼。吸煙、長期暴曬或年齡在五十歲以上的人士，都是黃斑病變的高危的一群。香港人飲食習慣日趨西化，也使黃斑點病人的數量有增加的趨勢。此病以往醫治方法通常是在發現黃斑區出現新生血管或血管滲漏時進行激光或藥物注射治療，希望能使新生血管停止生長或滲漏以減低出血等可能。



乾性黃斑病變



濕性黃斑病變黃斑出血

中醫眼科治療

早於數百年前中醫眼科醫書已有類似記載，病名分別為「視瞻昏渺」及「暴盲」。當時因未有西醫診斷知識及技術，故只能以患者所描述症狀而判斷病症，但現在中醫眼科已將現代診斷技術融入於中醫眼科理論當中，在治療此病時可得知黃斑區情況，如出血、滲出、其量及出血情況等，使用藥更精準而達到更佳效果。

發病早期(乾性)，利用中醫藥治療能有效改善視力及減輕視物不清所帶來生活不便或工作障礙，並減低患者視力持續下降之風險；若病處出血則用止血、涼血、攝血、活血等法止血及加快已出之血之重吸收，繼而減輕黃斑區日後所形成疤痕，而影響以後視力。

注意事項

飲食清淡、戒煙、早睡；如同時患有高血壓或糖尿病者則要控制血壓及血糖。

中醫眼科治療

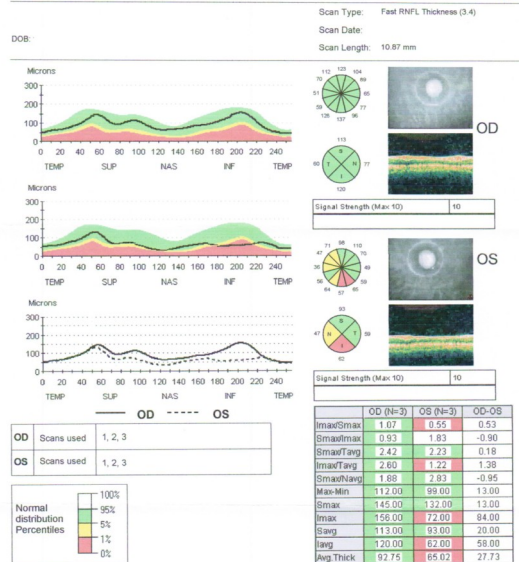
中醫眼科治療此病時，重點會著眼於保護視神經細胞，減慢其凋亡及改善視網膜血液微循環，以減輕青光眼對視神經的損害。於急性發作時或此病中後期階段均可輔以針灸治療以提高治療效果。

注意事項

病者要按指示注意定時滴用降眼壓藥水，並且減少一次過之飲水量。避免於暗環境長時間觀看近距離視物，必須定時休息。

另外，中醫注重情志因素為發病之病因，故患者需注意控制情緒波動及過分憂累病情。

STRATUS OCT
RNFL Thickness Average Analysis Report - 4.0.7 (0132)



視網膜色素變性(RETINITIS PIGMENTOSA)

視網膜色素變性(Retinitis Pigmentosa)為一個眼科遺傳病，一般於青年階段發病，先以夜間視物困難為主要症狀，其後視野續漸收窄，直至波及視網膜後極部，最後階段中央視力亦續漸變差，視野中央部份喪失，而終致失明。

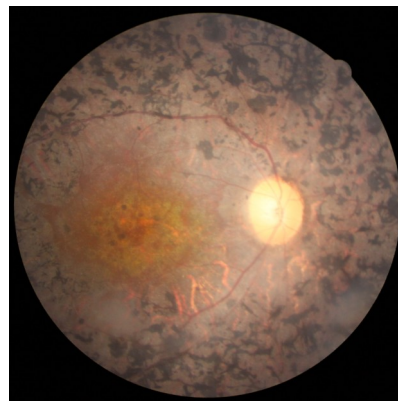
中醫眼科治療

此病之中醫病名為「高風雀目」，中醫眼科治療此病有其特點，利用中藥於病症早期可有效減慢視覺衰退及改善視力，這點與西方醫學觀點有著明顯分別。若於中後期中醫眼科才介入治療，一般可控制或減緩病情發展，亦有部份患者仍可改善視力，以減輕對日常生活影響。

此病後期階段，視力一般會明顯及加快下降，這階段則須配合針刺治療。

注意事項

由於患者視野收窄及夜間視力明顯變差，故必須注意戶外安全。適量活動及注意作息。



中醫眼科治療簡介

中醫眼科治療眼疾以中藥為主要手段，內眼病屬中醫眼科「五輪學說」之水輪，屬腎。肝腎同源，故中醫理論中之「肝」及「腎」與內眼病有著密切關係，但與其他臟腑及氣血津液亦有不可分割之關係。故治病時要整體考慮病者所患之眼疾、病況、眼科檢查結果及中醫四診，從而歸納及總結，方能定下治療方案。在治療期間要持續觀察病情，需要時更要調整治療方向，才能充分發揮中醫眼科治療效果。

眼科一般注意事項

一般病者要注意有充足休息，不可晚睡。減少過份用眼時間。避免煙酒。

澄明堂簡介

本中心由黃偉傑醫師建立，他擁有香港註冊中醫師及註冊視光師(第一部份)執照，更師承於中醫眼科名家廖品正教授，是全港唯一擁有這些優秀條件之中醫眼科醫師。

診症時本中心醫師會為病者進行眼科檢查，令診斷更準確及清晰外，更將檢查結果及相關病理資料融入於中醫眼科辨證論治當中，再為病人計劃治療方案，以爭取最佳治療效果。

由於中西醫理論及哲學有著跟本分別，故有部份病症以西醫眼科方法治療較優，但一些西醫眼科認為不治之症，經中醫眼科治療卻滿有驚喜。有部份病症同時須要中西醫治療雙管齊下，才能減輕病症對病人之影響及有效地保護病人視覺。

澄明堂中醫眼科中心

揉合中西

澄明眼目

香港銅鑼灣怡和街28號恒生銅鑼灣大廈10樓A室

電話: 2577 9309 傳真: 2577 7295

網址: www.silverseaeyecentre.com

電郵: email@silverseaeyecentre.com