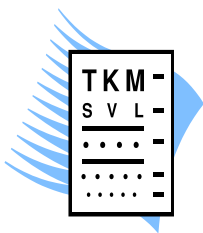
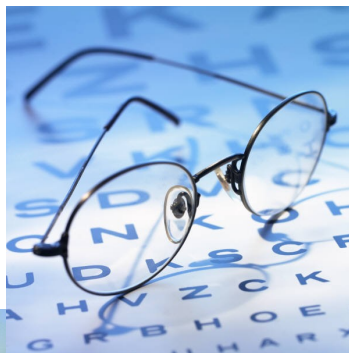


早期治療可避免
視力進一步惡化



黃斑病變是有方法治療及改善視力，尤於病發早期。為免視力進一步惡化，甚至失明，及早接受適當治療，愈容易改善視力及減輕日後對生活之影響，更可減輕以後出現併發症而導致視力喪失之機會。



澄明堂中醫眼科中心
香港銅鑼灣怡和街 28 號
恒生銅鑼灣大廈
10 樓 A 室

電話：2577-9309

傳真：2577-7295

網頁：www.silverseaeyecentre.com

電子郵件：

email@silverseaeyecentre.com



澄明堂中醫眼科中心

黃斑病變

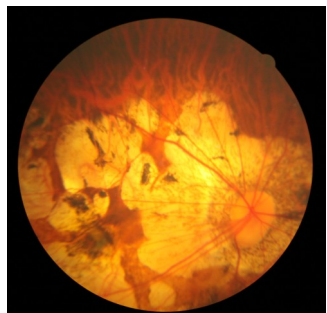


電話：25779309

網頁：www.silverseaeyecentre.com

黃斑病變中醫治療

「黃斑病變」即視網膜上黃斑區發生不正常改變，而導致視力下降或視物變形。這病有不同種類，一般以高度近視及年齡相關性黃斑病變較常見(可歸納為中醫眼病中之“視瞻昏渺”或“暴盲”)，中心性漿液性脈



絡膜視網膜病變(即“黃斑水腫”，中醫病名為“視直如曲”或“視瞻有色”)亦不少見。

高度近視黃斑病變發生於高度近視患者，視網膜會出現萎縮、視網膜下出血斑及其他變異，均會導致視力下降及視野缺損。

年齡相關性黃斑病變主要分為乾性及濕性，兩者均會出現進行性



視力下降，但後者可導致視力急劇下降(中醫病名為暴盲)，嚴重影響病者正常生活。若視網膜小血管破裂引致少量出血進入玻璃體腔，則病者自覺有黑影遮擋及視力下降。

眼底檢查、螢光造影、OCT等檢查方法對中醫眼科治療此病有不少幫助，可將它們歸納為中醫四診中望診之內容。

以上疾患，中醫眼科收集四診內容(包括檢查結果)後，再根據病情等資料訂立治療方案，才進行適

當治療。

中醫眼科治療這類疾患與主流醫學不同，初期已可積極介入，改善視力，減低視力持續惡化之機會。

以中醫眼科理論黃斑屬脾及視網膜屬肝腎為依據，治療一般以養肝腎或健脾益氣為主；若黃斑區已有出血、滲出等，亦可加入相對應治療方法，以改善視覺。這些是中醫眼科對治療這病特式之一。

這些病後期，患者日常生活亦會受到影響，要避免病情進一步惡化，必須要及早作出適當治療。