

Ficha de identificación de las **AVES PLAYERAS** del Delta del Estero Real



UNA MINI
GUÍA DE
CAMPO

Yoleydi Mejía
Erika Reyes
Michael Gutiérrez
Orlando Jarquín
Salvadora Morales



Diseño Nicole Suárez

CONTENIDO

INTRODUCCIÓN

Prefacio	1
Topografía de un ave	2

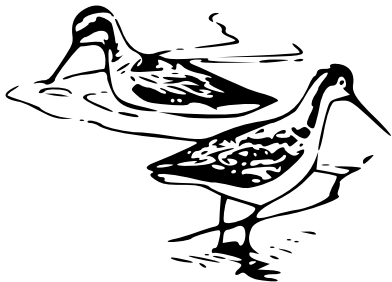
ESPECIES

Alcaraván (<i>Hesperoburhinus bistriatus</i>)	3
Monjita (<i>Himantopus mexicanus</i>)	4
Ostrero americano (<i>Haematopus palliatus</i>)	5
Avefría Sureña (<i>Vanellus chilensis</i>)	6
Chorlito Piquinaranja (<i>Charadrius semipalmatus</i>)	7
Chorlito Piquigrueso (<i>Anarhynchus wilsonia</i>)	8
Gallito (<i>Jacana spinosa</i>)	9
Zarapito trinador (<i>Numenius phaeopus</i>)	10
Vuelve piedras rojizo (<i>Arenaria interpres</i>)	11
Correlimos menudo (<i>Calidris minutilla</i>)	12
Correlimos occidental (<i>Calidris mauri</i>)	13
Playero semipalmeado (<i>Calidris pusilla</i>)	14
Alzacolita (<i>Actitis macularius</i>)	15

CONTENIDO

ESPECIES

Lista de aves	16
Género <i>Pluvialis</i> , <i>Charadrius</i> , <i>Numenius</i> y <i>limosa</i>	17
Género <i>Calidris</i>	17
Género <i>Limnodromus</i> , <i>Tringa</i> y <i>Phalaropus</i>	18






PREFACIO

La siguiente ficha de identificación de aves contiene información sobre el estado migratorio, la alimentación y la categoría de conservación de las 13 especies que se pueden avistar con más frecuencia dentro del Delta del Estero Real.

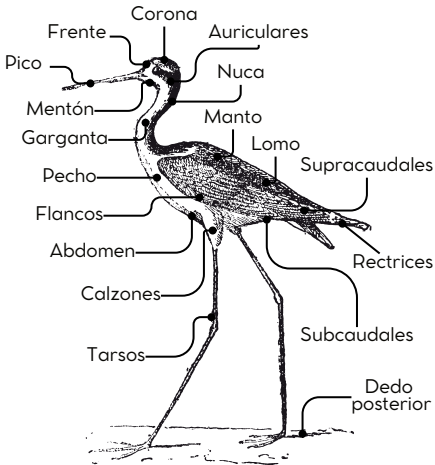
Estas fichas siguen el orden taxonómico, los nombres científicos y en inglés de la *American Ornithologist Union* (AOU). Se han incorporado nombres sugeridos en español, que pueden ser diferentes a los locales.

También, se ha incluido una lista al final en la que se hace mención de 18 aves playeras que se ven con menor frecuencia, siguiendo el mismo orden anterior.

A continuación, se describe la simbología usada:

	Declinando
	Estable
	Aumentando

TOPOGRAFÍA DE UN AVE



ALCARAVÁN

Hesperoburhinus bistriatus



Miden alrededor de 46 cm



ALIMENTACIÓN



Reptiles



Crustáceos



Insectos

CATEGORÍA DE CONSERVACIÓN

LC
preocupación menor



Estable



MONJITA

Himantopus mexicanus



Miden entre
35-39 cm



ALIMENTACIÓN



Crustáceos



Gusanos



Insectos

CATEGORÍA DE CONSERVACIÓN



Aumentando



ALIMENTACIÓN



Bivalvos



Gusanos



Crustáceos

CATEGORÍA DE CONSERVACIÓN

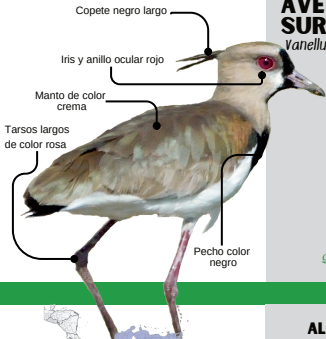
LC
preocupación menor



Estable

AVEFRÍA SUREÑA

Vanellus chilensis



Miden entre
33-38 cm

Quetzalli
Nicaragua



ALIMENTACIÓN



Lagartijas



Gusanos



Insectos

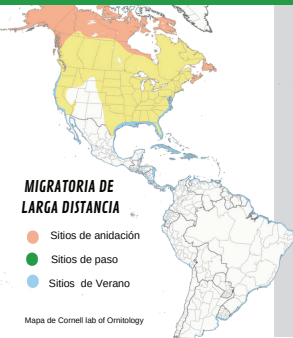
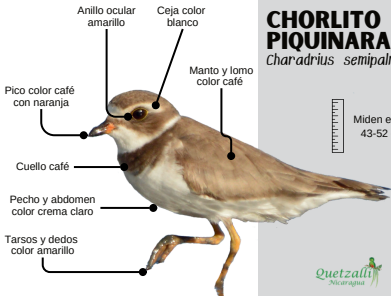
CATEGORÍA DE CONSERVACIÓN



● Aumentando

CHORLITO PIQUINARANJA

Charadrius semipalmatus



ALIMENTACIÓN



Crustáceos



Gusanos



Insectos

CATEGORÍA DE CONSERVACIÓN

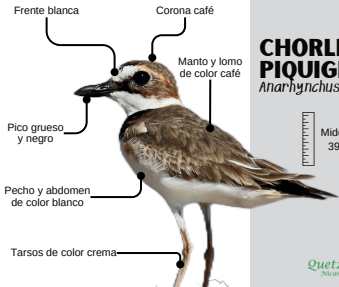
LC
preocupación menor



Estable

CHORLITO PIQUIGRUESO

Anarhynchus wilsonia



MIGRATORIA DE CORTA DISTANCIA

- Sitios de anidación
- Sitios de Verano
- Todo el año

Mapa de Cornell lab of Ornithology

ALIMENTACIÓN



Crustáceos



Gusanos



Insectos

CATEGORÍA DE CONSERVACIÓN



● Declinando

Frente con forma de escudo, amarilla

GALLITO

Jacana spinosa

Pico color amarillo

Lomo rojizo

Garganta y pecho negros



Miden entre 21-24 cm

Tarsos y uñas muy largas



RESIDENTE

● Todo el año

Mapa de Cornell lab of Ornithology

ALIMENTACIÓN



Crustáceos



Gusanos



Insectos

CATEGORÍA DE CONSERVACIÓN

DD
datos
insuficientes



Desconocido

Corona con notoria
ceja clara y oscura

Pico largo y
muy curvado
hacia abajo

Pecho y abdomen
color crema claro

Tarsos color
gris-azuladas

ZARAPITO TRINADOR

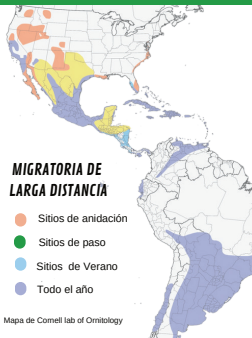
Numerius phaeopus



Miden entre
40-42 cm

Quetzalli
Nicaragua

Point Blue
Conservation
Science



MIGRATORIA DE LARGA DISTANCIA

- Sitios de anidación
- Sitios de paso
- Sitios de Verano
- Todo el año

Mapa de Cornell lab of Ornithology

ALIMENTACIÓN



Crustáceos



Gusanos



Insectos

CATEGORÍA DE CONSERVACIÓN



Declinando

Cara contrastada
con manchas
blancas y negras

Manto marrón
rojizo

Cuello y garganta
negros

Pecho y abdomen
blanco

Tarsos cortos
naranjas

VUELVE PIEDRAS ROJIZO

Arenaria interpres



Miden entre
21-26 cm



MIGRATORIA DE LARGA DISTANCIA

- Sitios de anidación
- Sitios de paso
- Sitios de verano

Mapa de Cornell lab of Ornithology

ALIMENTACIÓN



Bivalvos



Crustáceos



Insectos

CATEGORÍA DE CONSERVACIÓN



Declinando

CORRELIMOS MENUDO

Calidris minutilla



ALIMENTACIÓN



Bivalvos



Gusanos



Insectos

CATEGORÍA DE CONSERVACIÓN

LC
preocupación
menor



Declinando

CORRELIMOS OCCIDENTAL

Calidris mauri

Cresta
crema

Manto pardo
y grisáceo

Pico largo de color
negro, levemente
curvado en la punta

Pecho y abdomen
blancos

Tarsos negros



Miden entre
14-17 cm



MIGRATORIA DE LARGA DISTANCIA

- SitiOS de anidación
- SitiOS de verano

Mapa de Cornell lab of Ornithology

ALIMENTACIÓN



Bivalvos



Crustáceos



Insectos

CATEGORÍA DE CONSERVACIÓN



● Declinando



PLAYERO SEMIPALMEADO

Calidris pusilla



Miden entre
13-15 cm



ALIMENTACIÓN



Bivalvos



Gusanos



Insectos

CATEGORÍA DE CONSERVACIÓN



● Declinando

Plumaje
reproductivo



ALZACOLITA

Actitis macularius

Corona café clara

Pico café

Manto y lomo
color café



Miden entre
18-20 cm

Garganta y cuello
color café

Pecho y abdomen
blancos



ALIMENTACIÓN



Crustáceos



Gusanos



Insectos

CATEGORÍA DE CONSERVACIÓN



Declinando

Ficha de identificación de las **AVES PLAYERAS** del Delta del Estero Real

Plumaje
reproductivo



**CHORLITO
GRIS**

Pluvialis squatarola



**CHORLITEJO
COLLAREJO**

Anarhynchus collaris



**CHORLITEJO
TILDIO**

Charadrius vociferus



**ZARAPITO
PIQUILARGO**

Numerius americanus



**PICOPANDO
CANELO**

Limosa fedoa



Plumaje
reproductivo

**CORRELIMOS
GORDO**

Calidris canutus

Ficha de identificación de las **AVES PLAYERAS** del Delta del Estero Real

Plumaje
reproductivo



**PLAYERO
ROMPEVIENTO**

Calidris virgata



**CORRELIMOS
PATILARGO**

Calidris himantopus



**CORRELIMOS
ARENERO**

Calidris alba



**CORRELIMOS
PASAJERO**

Calidris bairdii



**CORRELIMOS
LOMIBLANCO**

Calidris fuscicollis



**CORRELIMOS
PECHIRRAYADO**

Calidris melanotos

Ficha de identificación de las **AVES PLAYERAS** del Delta del Estero Real



**AGUJETA
COMÚN**

Limnodromus griseus



**ANDARRIOS
SOLITARIO**

Tringa solitaria



**ANDARRIOS
CHICO**

Tringa flavipes



**PLAYERO
ALIBLANCO**

Tringa semipalmata



**ANDARRIOS
GRANDE**

Tringa melanoleuca

Plumaje
reproductivo



**FALAROPO
TRICOLOR**

Phalaropus tricolor