



**LIGHTHOUSE
CHRISTIAN
ACADEMY**

Sylvan Lake, August 22, 2025.

Dear Neighboring Landowner:

**RE: Proposed Community Facility (School) for the Lighthouse Christian Academy
Pt. SW-16-39-01-W5M on the property owned by Genics Inc./PAR Foundation.**

Mr. Benoit Trudeau, B. Sc. URB on behalf of Genics inc./PAR Foundation/Lighthouse Christian Academy is currently preparing a Development Permit Application for a community facility, known as Lighthouse Christian Academy (LCA) on approximately 10 acres of land located on the Northeast portion of Pt. SW-16-39-01-W5M with physical address (blue sign) 39215 Range Road 14, Lacombe County, Alberta, T4S 1R6.

We also have asked the County to remove from its Land Use Bylaw the previously approved change No. 1369/22, which was modifying the Land Use Bylaw No. 1237-17 PART 1 (Definitions Add definition for RECOVERY CENTRE) as well as PART 7 (Districts Agricultural 'A' District - add "Recovery Centre" as a discretionary use on W1/2 Pt. SW 16-39-01-W5M).

This modification removes the right to apply for a development permit for a "Recovery Centre" on the land, as the project has been abandoned by the proponent.

We welcome the communities feedback and would like to address any questions or concerns there may be with this proposed school. Included in this package is the Development Permit Application for your review.

If need be, please contact us by phone, email or mail prior to September 12, 2025.

You are invited to look at the project website: www.newlighthouse.ca.

If you want to send by mail: **1328 Township Road 392, Lacombe County, Alberta, T4E 2W6.**

Thank you for your time in this matter.

Yours truly,

Benoit Trudeau, B. Sc. URB
for Genics Inc./PAR Foundation/Lighthouse Christian Academy
P: 780.916.0347
E: im@workonthat.com
W: www.newlighthouse.ca

Enclosures: Development Permit Application Copy; Surrounding Land Use Map; Site Plan; Elevation Drawings.



Project Name	
Project Name	
Project No.	
Project Date	
Project Location	

Exterior
Render

A702

Sheet Name	
Sheet Name	
Sheet No.	
Sheet Date	
Sheet Location	

Revision	
Revision	
Revision No.	
Revision Date	
Revision Description	

Lighthouse Christian Academy
School Building
Lacombe County, AB
S.W./45EC.16 TWP.39 RCEJ W.5 M. PLAN 0821607



EAGLE
BUILDERS

aggregate
design studio ltd.

PRELIMINARY
NOT FOR CONSTRUCTION





PRELIMINARY
NOT FOR CONSTRUCTION



EAGLE
BUILDS.



Lighthouse Christian Academy
School Building
Lacombe County, AB
S.W. 1/4 S.E.C. 16 T.W.P. 39 R.C.E. 1 W.5 M. PLAN 0821607

NO-02-000	西區區公所 政風室	0
NO-02-001	西區區公所 政風室	1
NO-02-002	西區區公所 政風室	2
NO-02-003	西區區公所 政風室	3
NO-02-004	西區區公所 政風室	4
NO-02-005	西區區公所 政風室	5
NO-02-006	西區區公所 政風室	6
NO-02-007	西區區公所 政風室	7
NO-02-008	西區區公所 政風室	8
NO-02-009	西區區公所 政風室	9
NO-02-010	西區區公所 政風室	10
NO-02-011	西區區公所 政風室	11
NO-02-012	西區區公所 政風室	12
NO-02-013	西區區公所 政風室	13
NO-02-014	西區區公所 政風室	14
NO-02-015	西區區公所 政風室	15
NO-02-016	西區區公所 政風室	16
NO-02-017	西區區公所 政風室	17
NO-02-018	西區區公所 政風室	18
NO-02-019	西區區公所 政風室	19
NO-02-020	西區區公所 政風室	20
NO-02-021	西區區公所 政風室	21
NO-02-022	西區區公所 政風室	22
NO-02-023	西區區公所 政風室	23
NO-02-024	西區區公所 政風室	24
NO-02-025	西區區公所 政風室	25
NO-02-026	西區區公所 政風室	26
NO-02-027	西區區公所 政風室	27
NO-02-028	西區區公所 政風室	28
NO-02-029	西區區公所 政風室	29
NO-02-030	西區區公所 政風室	30
NO-02-031	西區區公所 政風室	31
NO-02-032	西區區公所 政風室	32
NO-02-033	西區區公所 政風室	33
NO-02-034	西區區公所 政風室	34
NO-02-035	西區區公所 政風室	35
NO-02-036	西區區公所 政風室	36
NO-02-037	西區區公所 政風室	37
NO-02-038	西區區公所 政風室	38
NO-02-039	西區區公所 政風室	39
NO-02-040	西區區公所 政風室	40
NO-02-041	西區區公所 政風室	41
NO-02-042	西區區公所 政風室	42
NO-02-043	西區區公所 政風室	43
NO-02-044	西區區公所 政風室	44
NO-02-045	西區區公所 政風室	45
NO-02-046	西區區公所 政風室	46
NO-02-047	西區區公所 政風室	47
NO-02-048	西區區公所 政風室	48
NO-02-049	西區區公所 政風室	49
NO-02-050	西區區公所 政風室	50
NO-02-051	西區區公所 政風室	51
NO-02-052	西區區公所 政風室	52
NO-02-053	西區區公所 政風室	53
NO-02-054	西區區公所 政風室	54
NO-02-055	西區區公所 政風室	55
NO-02-056	西區區公所 政風室	56
NO-02-057	西區區公所 政風室	57
NO-02-058	西區區公所 政風室	58
NO-02-059	西區區公所 政風室	59
NO-02-060	西區區公所 政風室	60
NO-02-061	西區區公所 政風室	61
NO-02-062	西區區公所 政風室	62
NO-02-063	西區區公所 政風室	63
NO-02-064	西區區公所 政風室	64
NO-02-065	西區區公所 政風室	65
NO-02-066	西區區公所 政風室	66
NO-02-067	西區區公所 政風室	67
NO-02-068	西區區公所 政風室	68
NO-02-069	西區區公所 政風室	69
NO-02-070	西區區公所 政風室	70
NO-02-071	西區區公所 政風室	71
NO-02-072	西區區公所 政風室	72
NO-02-073	西區區公所 政風室	73
NO-02-074	西區區公所 政風室	74
NO-02-075	西區區公所 政風室	75
NO-02-076	西區區公所 政風室	76
NO-02-077	西區區公所 政風室	77
NO-02-078	西區區公所 政風室	78
NO-02-079	西區區公所 政風室	79
NO-02-080	西區區公所 政風室	80
NO-02-081	西區區公所 政風室	81
NO-02-082	西區區公所 政風室	82
NO-02-083	西區區公所 政風室	83
NO-02-084	西區區公所 政風室	84
NO-02-085	西區區公所 政風室	85
NO-02-086	西區區公所 政風室	86
NO-02-087	西區區公所 政風室	87
NO-02-088	西區區公所 政風室	88
NO-02-089	西區區公所 政風室	89
NO-02-090	西區區公所 政風室	90
NO-02-091	西區區公所 政風室	91
NO-02-092	西區區公所 政風室	92
NO-02-093	西區區公所 政風室	93
NO-02-094	西區區公所 政風室	94
NO-02-095	西區區公所 政風室	95
NO-02-096	西區區公所 政風室	96
NO-02-097	西區區公所 政風室	97
NO-02-098	西區區公所 政風室	98
NO-02-099	西區區公所 政風室	99
NO-02-100	西區區公所 政風室	100

Project No.	A244181
Date	2025-03-08 13:00:11 PM
Drawn by:	ML, RS
Checked by:	LR, AB
Sheet Name:	

Exterior
Render

A703

<u>Formline</u>	
<i>Area of</i>	<i>Area M</i>
<i>Model 1000 M Area</i>	
100.00	1.000.00





PRELIMINARY
NOT FOR CONSTRUCTION

aggregate
design studio ltd.
**EAGLE
BUILDERS**



**Lighthouse Christian Academy
School Building**
Lacombe County, AB

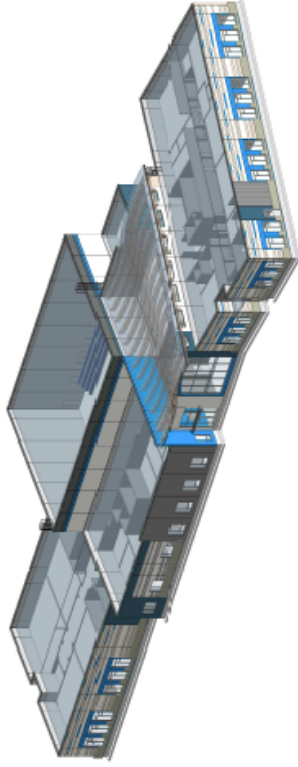
S.W. 1/4 SEC. 16 TWP. 39 RGE. 1 W. 5 M. PLAN 0821607

NO.	DESCRIPTION	QTY	UNIT	AMOUNT
1	FOUNDATION	1	sq. ft.	1000.00
2	FLOORING	1	sq. ft.	1000.00
3	CEILING	1	sq. ft.	1000.00
4	WALLS	1	sq. ft.	1000.00
5	ROOFING	1	sq. ft.	1000.00
6	MECHANICAL	1	sq. ft.	1000.00
7	ELECTRICAL	1	sq. ft.	1000.00
8	PAINTING	1	sq. ft.	1000.00
9	LANDSCAPING	1	sq. ft.	1000.00
10	TOTAL	10	sq. ft.	10000.00

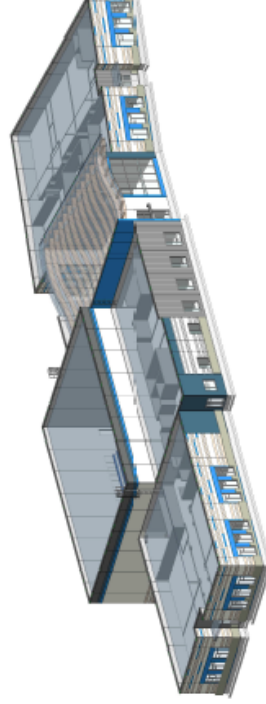
Project No.	2020-001
Client	Lighthouse Christian Academy
Drawn by	J.L. AS
Checked by	J.L. AS
Scale	1:1

Isometric
Views

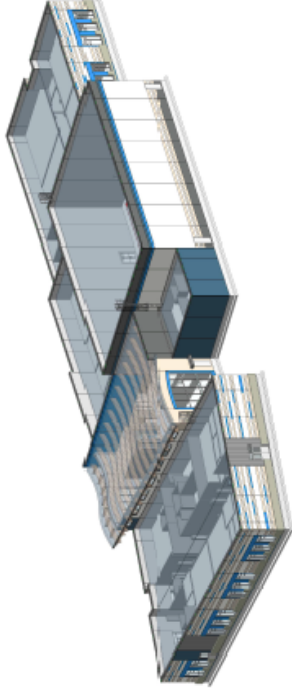
A701



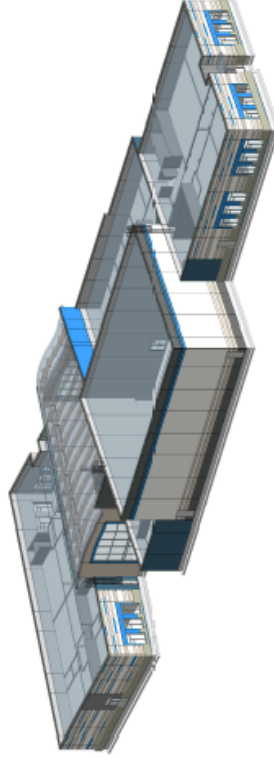
2 Arch 3D - Southwest



4 Arch 3D - Northwest



1 Arch 3D - Southeast



3 Arch 3D - Northeast

