

# IN LIGHT WELLNESS SYSTEMS TERAPIA DE LUZ INFRARROJA



In Light  
WELLNESS SYSTEMS

LA TERAPIA DE LUZ INFRARROJA  
ES UNA MANERA NATURAL Y  
NO INVASIVA DE MEJORAR  
TU SALUD.

# INDICE DE CONTENIDOS

**La terapia de luz se ha establecido como una herramienta útil para incrementar la circulación sanguínea promoviendo la formación de nuevos vasos sanguíneos.**

¿Que es la terapia de luz?

Usos y Beneficios

Compromiso

Respaldo Científico

Historia

Óxido Nítrico

Trivectorworks

Pads Extra

Controladores



Controlador 6 Puertos

# ¿QUE ES LA TERAPIA DE LUZ?

Es la terapia que utiliza la Luz para estimular una variedad de respuestas fisiológicas sobre el cuerpo, exponiendo directamente Luz sobre la piel, ya sea roja, infrarroja o azul. **Llega a distintos niveles de profundidad según la luz que se utilice.**



**In Light Wellness Systems™ es un dispositivo de Luz LED (pulsos, diodos emisores de luz) foto-modulada también conocida como terapia de luz de bajo nivel (LLLT).** CLos LEDs rojos e infrarrojos visibles son el corazón del sistema de terapia de In Light Wellness Systems™, que proporciona la luz no coherente suave pero poderosa. En In Light Wellness Systems™ utiliza una secuencia cuidadosamente cronometrada de ajustes, conocidos como pulsos, para crear un entorno en el que se puede producir un cambio más rápido.

**In Light Sistemas Wellness™ puede ser utilizado tanto a nivel profesional en una clínica como por la gente en casa como parte de su terapia continua.** Los PADs (almoadillas con diodos de luz LED) que son comunes entre las unidades clínicas también se pueden usar en el hogar lo cual permite que los clientes reciban los mismos beneficios en el hogar como en la clínica.



## ¿Quién puede usarlo?

Los dispositivos ILWS tienen diferentes diseños y pueden ser utilizados de manera profesional o casera como parte de una terapia continua. Esto permite a los clientes recibir los mismos beneficios ya sea en su hogar o en una clínica.

# USOS Y BENEFICIOS

La terapia de luz se ha establecido como una herramienta útil para incrementar la circulación sanguínea acelerando la formación de nuevos vasos sanguíneos. Los nuevos capilares aceleran el proceso de sanación acarreado más oxígeno y nutrientes necesarios para sanar y liberar productos de desecho.



## 1. Estimula la producción de colágeno.

El colágeno es la proteína más común en el cuerpo, es la substancia que mantiene la célula unida y tiene un alto grado de elasticidad. Al incrementar la producción de colágeno, se forma menos tejido cicatriz en el sitio del daño.

## 2. Estimula la liberación de Adenosín Trifosfato (ATP).

El ATP es el mayor transportador de energía las células. Incrementar la liberación del ATP permite a las células aceptar nutrientes y liberarse de producto de desecho más rapido al incrementar el nivel de energía en la célula. Todo alimento se convierte en ATP antes de ser utilizado por la célula.

## 3. Incrementa la actividad del sistema linfático.

El edema tiene dos componentes básicos, el primero es la parte líquida, la cual puede ser evacuada por el sistema circulatorio y en el segundo participan las proteínas que tienen que ser evacuadas por el sistema linfático. Investigaciones demuestran que el diámetro de los vasos linfáticos y el flujo del mismo sistema puede ser duplicado por el uso de la terapia de luz. El diámetro venoso y arterial también pueden ser incrementados.

## 4. Reduce la excitabilidad del tejido nervioso.

Los fotones de energía lumínica entran al cuerpo como iones negativos. Esto hace que el cuerpo envíe iones positivos, como el calcio, entre otros al área que está siendo tratada.

## 5. Estimular la actividad fibroblástica que ayuda en el proceso de reparación.

Los fibroblastos están presentes en el tejido conectivo y son capaces de formar fibras de colágeno.

## 6. Aumenta la fagocitosis.

El proceso de barrido o la ingestión de las células muertas o degeneradas por las células fagocíticas con propósito de limpieza. Esta es una parte importante del proceso de la lucha contra la infección. La destrucción de la infección y limpieza deben producirse antes de que el proceso de curación puede tener lugar.

## 7. Estimula la liberación de acetilcolina.

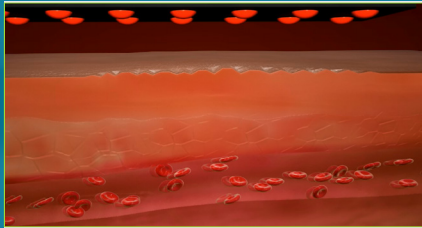
La acetilcolina provoca la inhibición cardíaca, vasodilatación, peristaltismo gastrointestinal y otros efectos parasimpáticos.

# COMPROMISO

En In Light Wellness Systems,  
la innovación nos ha llevado en  
un viaje de 30 años.

Hemos comprometido nuestra carrera, nuestra familia y nuestra vida a la creación de la mejor tecnología de la terapia de luz LED en cualquier mercado. Nos hemos comprometido con la innovación. Somos los innovadores, no imitadores. Puede ser fácil de mirar el diseño de otra persona pensando que se puede mejorar. Es sólo cuando se comprende la historia del dispositivo y la finalidad misma de su existencia que se puede esperar para hacer un cambio que impulsará en el futuro. Nuestros ojos están puestos en este futuro, buscando siempre cómo podemos innovar, mejorar y hacer que nuestros productos sean más eficaces. En nuestro futuro, vemos a In Light Wellness Systems en todos los hogares, elevado a una modalidad de tratamiento primario, la mejora de la salud y el cambio de vida de las personas.

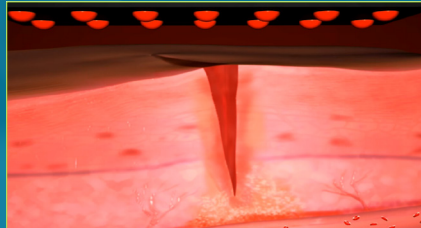
# RESPALDO CIENTÍFICO



## Circulación

Investigación: The Wellman Center for Photomedicine (Harvard Medical School)

“El mecanismo para aliviar el dolor de las articulaciones en la AR por la terapia de luz de baja intensidad (la LLLT) puede implicar la reducción del nivel de citoquinas pro-inflamatorias / quimiocinas producidas por synovialcytes. Este mecanismo puede ser más general y la base de los efectos beneficiosos de la LLLT en otras condiciones inflamatorias” (Yumaura, et al, 2009).



## Inflamación

Investigación: University of Wisconsin

“La fotomodulación alcanzada por la luz entre los rangos rojos y casi infrarrojo (630 – 1000nm) usando laser de baja energía o luz emitida por diodos (LED) ha demostrado la capacidad de acelerar el proceso de cura, se mejora la recuperación en lesiones isquémicas en el corazón y atenua la degeneración de lesiones en el nervio óptico.(Eells, et al, 2004) .



## Dolor

Investigación: Journal of Pain Medicine

“LLLT es más efectivo en el alivio temporal del dolor en brazos e incrementa el rango de extensión del cuello en pacientes con dolor en el cuello con radiculopatía en comparación con el procedimiento de placebo.” (Harkless, LB et al, 2006 J Diabetes Complications) .



# HISTORIA

1968 

En 1968, Dan Parris, un fabricante de productos electrónicos personalizados con sede en Oklahoma Inola, lanzó CEFCO (Custom Electronic Company Fabrication).

1974 

Dan desarrolló el primer láser en los Estados Unidos destinado a la estimulación de puntos de acupuntura. En 1974, el primer dispositivo de acupuntura basada en fotones disponible comercialmente fue producido por CEFCO.

1983 

Dan, que había recibido su formación electrónica en el Ejército de Estados Unidos, se acercó a David Melone.

1990 

David se convirtió en socio en CEFCO y comenzó a innovar, en el diseño de dispositivos, y realizar mejoras. La demanda de las almohadillas LED duro-goma cosidas a mano y montado a mano fue creciendo y la empresa se estaba expandiendo y contratando gente nueva.

2006 

Varias empresas ahora estaban comprando, cambiando de marca y revendiendo los dispositivos construidos por David y Jane. Para el año 2006 los Melone fabricaban cinco de las seis líneas de productos LED de terapia de luz en el país.

2014 

Hoy nuestra empresa cuenta con un promedio de 15.000 pies cuadrados de neopreno y un millón de LEDs en stock. En nuestras instalaciones contamos con 400.000 resistencias, 100.000 componentes individuales y 6.000 fuentes de alimentación. Hoy ofrecemos una gama cada vez mayor con diferentes pastillas y controladores y se han vendido al rededor de 30.000 sistemas con millones de LEDs en más de 25 países.

# ÓXIDO NÍTRICO

El óxido nítrico ha recibido mayor atención debido a sus beneficios cardiovasculares. El premio Nobel en fisiología o medicina de 1998 lo ganaron Robert F Furchgott, Louis J Ignarro y Ferid Murad por el descubrimiento de funciones del óxido nítrico en las moléculas del sistema cardiovascular.



## Beneficios

- Libera acetilcolina.
- Mejora la circulación.
- Reduce la inflamación.
- Disminuye el dolor.
- Aumenta la angiogénesis.
- Construye nuevos vasos.
- Incrementa la actividad linfática.
- Disminuye la hinchazón.

En términos más sencillos, el **Oxido Nítrico** abre las compuertas de nuestro cuerpo, hace que la sangre circule a una mayor velocidad por sitios en los que no podría hacerlo. Imagina el agua de un embalse

retenida por su presa. Si rompéramos esa presa y dejáramos escapar el agua, esta inundaría todo...el cauce del río, arroyos y riachuelos, he incluso crearía nuevos cauces por los cuales correr.

El **Oxido Nítrico** aumenta la vasodilatación muscular a todos los niveles celulares, lo cual aumenta dramáticamente el aporte de sangre, oxígeno y nutrientes a las células, tanto para aumentar su rendimiento como para incrementar la capacidad de aportes de nutrientes, la recuperación y el aumento de capacidad de crecimiento.

# TRIVECTORWORKS

Trivectorworks tiene el honor de ser el importador oficial, prestando servicio, entrenamiento y dispositivos para los clientes o personas que adquieren un equipo de In Light Wellness Systems.



## Importador Oficial

Trivectorworks es el importador oficial para México y otros países en Latam.



## Servicio y Garantía

Servicio y garantía en México, con respuesta inmediata.



## Helpdesk

Servicio de soporte técnico en línea con información disponible 24/7.



## Entrenamiento

Cada uno de nuestros clientes cuenta con un entrenamiento personalizado.



## Entrega Inmediata

Contamos con stock de equipos y accesorios de entrega inmediata.



## Sesiones Informativas en Línea.

Sesiones "Talk About Light", en línea, en vivo y en español, todas las semanas.

# PADS EXTRA

Los PADS están destinados a distintas parte del cuerpo, tienen cantidades distintas de LED´s que pueden ser de luz roja o azul (algunos tienen luz infrarroja), que se presentan en un diseño versátil de neopreno flexible, tienen un arnés de velcro para sujetar, las dimensiones varían con el diseño que pueden ser desde un zapato quirúrgico hasta una máscara facial.



# CONTROLADORES

Los sistemas ILWS se componen de un controlador que puede ser de 6, 3, 2 o 1 puertos de salida, de 1 a 4 programaciones automáticas y hasta 7 canales manuales, pantalla LCD y detector \*IR en su versión más completa, todas sus versiones tienen un sistema de auto apagado a los 20 minutos, además de un tiempo de vida de entre 10 y 15 años.



## 1 y 2 Puertos

Equipo portátil por excelencia. Puede llevarse cómodamente en una bolsa pequeña.



## 3 Puertos

Potente equipo con capacidad de ofrecer una terapia completa.



## 6 Puertos

Equipo con capacidad para una mayor cantidad de pads, mas luz, más beneficios.



## 6 Puertos Pro

Conveniente equipo para personas enfocadas a la consulta privada.



### Duración Extrema

Cada sistema de terapia de luz ILWS pasa por un cuidadoso proceso de calidad el cual permite un tiempo de vida extenso.



### Fácil de Usar

Los sistemas ILWS cuentan con sencillos controles que cualquier persona puede utilizar.



### Componentes de Alta Calidad

Los LEDs que componen los pads ILWS son de elevada calidad lo cual permite un uso de 8 horas diarias, por al menos 15 años.

---

## OFICINA ILWS MÉXICO

Edificio Connexity, Prol. Alfonso Reyes no.2612, L23 Col. Del Paseo Residencial, C.P. 64920, Monterrey, N.L. México  
Teléfono 01.800.77.460.81, 0181.9627.5757  
email: [info@trivectorworks.com](mailto:info@trivectorworks.com), [www.trivectorworks.com](http://www.trivectorworks.com)



In Light  
WELLNESS SYSTEMS



[ilwsystems.com](http://ilwsystems.com)  
[ilesystems.com](http://ilesystems.com)  
[trivectorworks.com](http://trivectorworks.com)  
[terapiadeluzinlight.com](http://terapiadeluzinlight.com)