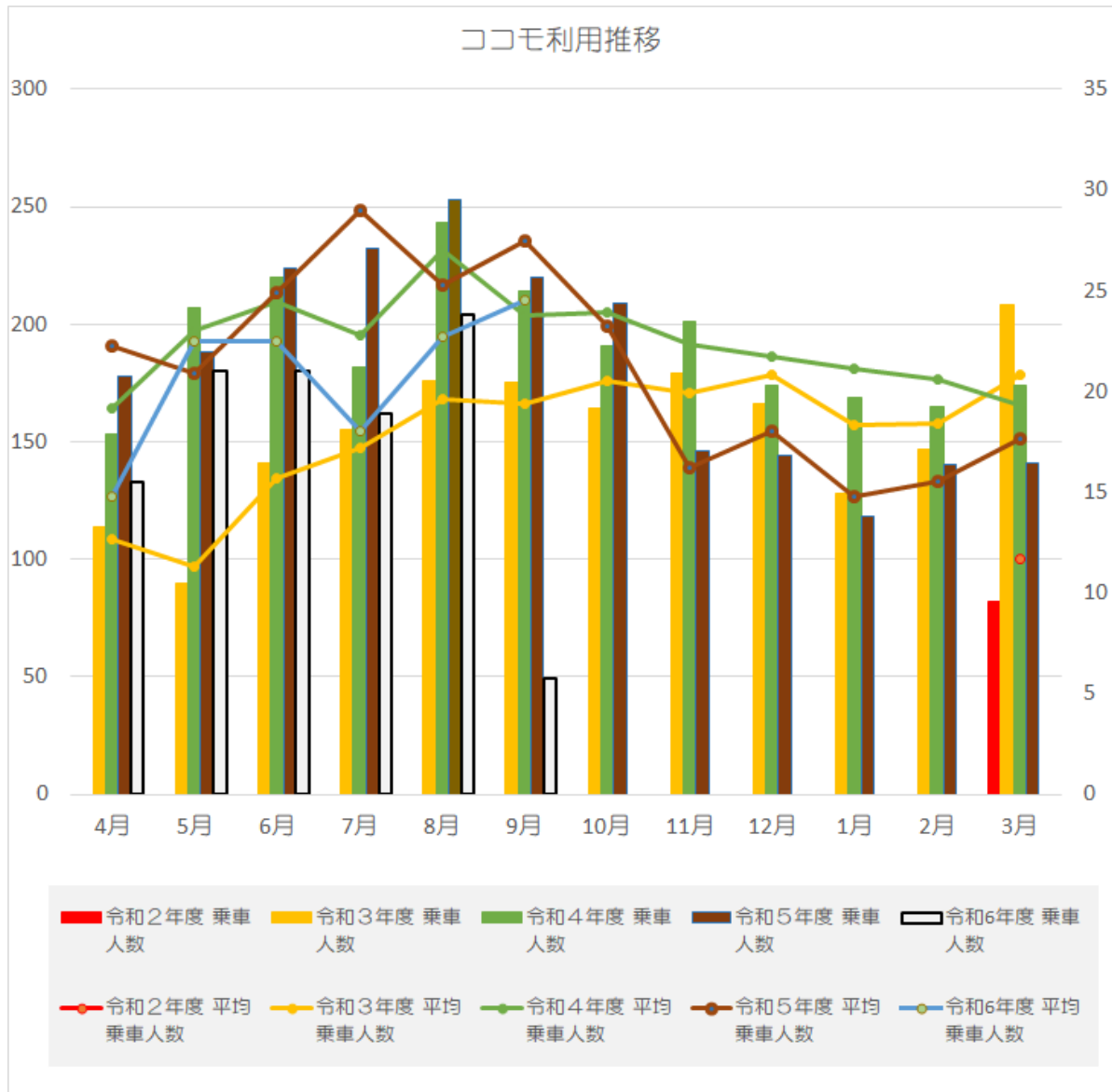


地域コミュニティ交通「ここも」運行助手業務記録

2021年3月～2024年9月までの運行業務各種指標推移

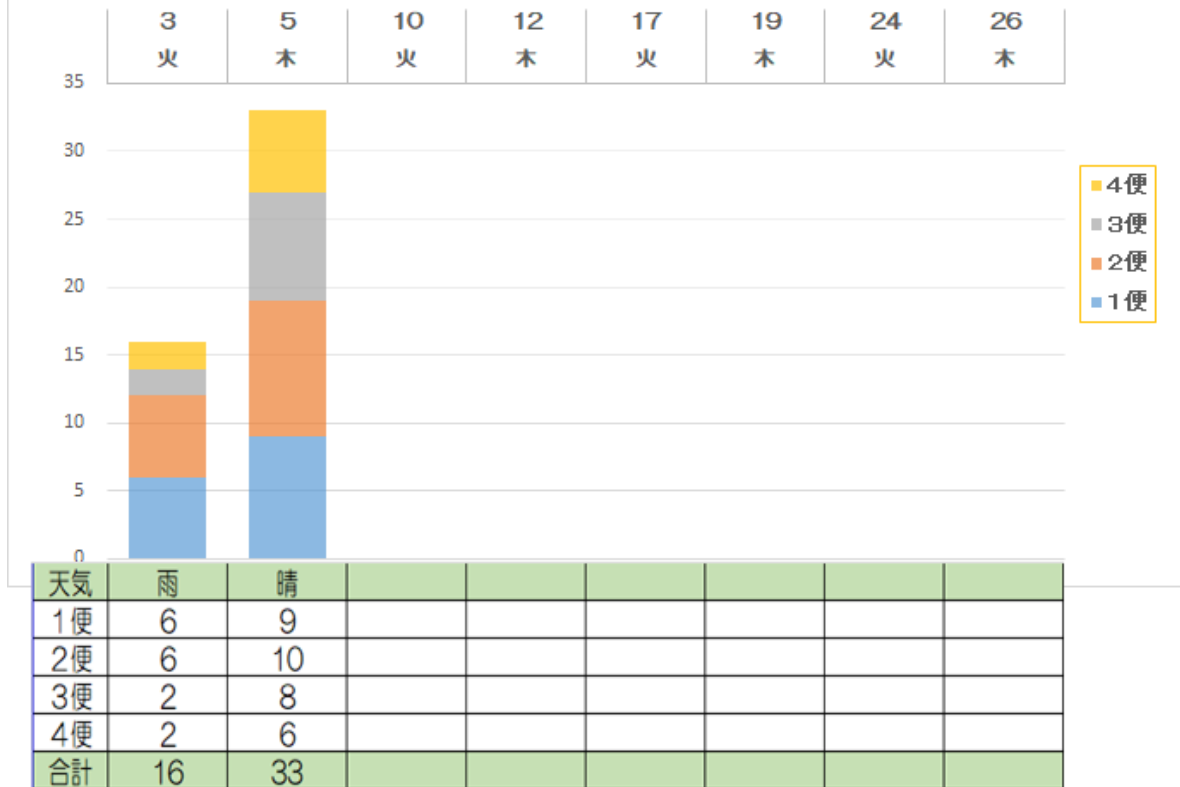
2024年9月5日現在



|      | 令和2年度 |        | 令和3年度 |        | 令和4年度 |        | 令和5年度 |        | 令和6年度 |        |
|------|-------|--------|-------|--------|-------|--------|-------|--------|-------|--------|
|      | 乗車人数  | 平均乗車人数 | 乗車人数  | 平均乗車人数 | 乗車人数  | 平均乗車人数 | 乗車人数  | 平均乗車人数 | 乗車人数  | 平均乗車人数 |
| 4月   |       |        | 114   | 12.7   | 153   | 19.1   | 178   | 22.3   | 133   | 14.8   |
| 5月   |       |        | 90    | 11.3   | 207   | 23.0   | 188   | 20.9   | 180   | 22.5   |
| 6月   |       |        | 141   | 15.7   | 220   | 24.4   | 224   | 24.9   | 180   | 22.5   |
| 7月   |       |        | 155   | 17.2   | 182   | 22.8   | 232   | 29.0   | 162   | 18.0   |
| 8月   |       |        | 176   | 19.6   | 243   | 27.0   | 253   | 25.3   | 204   | 22.7   |
| 9月   |       |        | 175   | 19.4   | 214   | 23.8   | 220   | 27.5   | 49    | 24.5   |
| 10月  |       |        | 164   | 20.5   | 191   | 23.9   | 209   | 23.2   |       |        |
| 11月  |       |        | 179   | 19.9   | 201   | 22.3   | 146   | 16.2   |       |        |
| 12月  |       |        | 166   | 20.8   | 174   | 21.8   | 144   | 18.0   |       |        |
| 1月   |       |        | 128   | 18.3   | 169   | 21.1   | 118   | 14.8   |       |        |
| 2月   |       |        | 147   | 18.4   | 165   | 20.6   | 140   | 15.6   |       |        |
| 3月   | 82    | 11.7   | 208   | 20.8   | 174   | 19.3   | 141   | 17.6   |       |        |
| 期間合計 | 82    |        | 1843  |        | 2293  |        | 2193  |        | 908   |        |

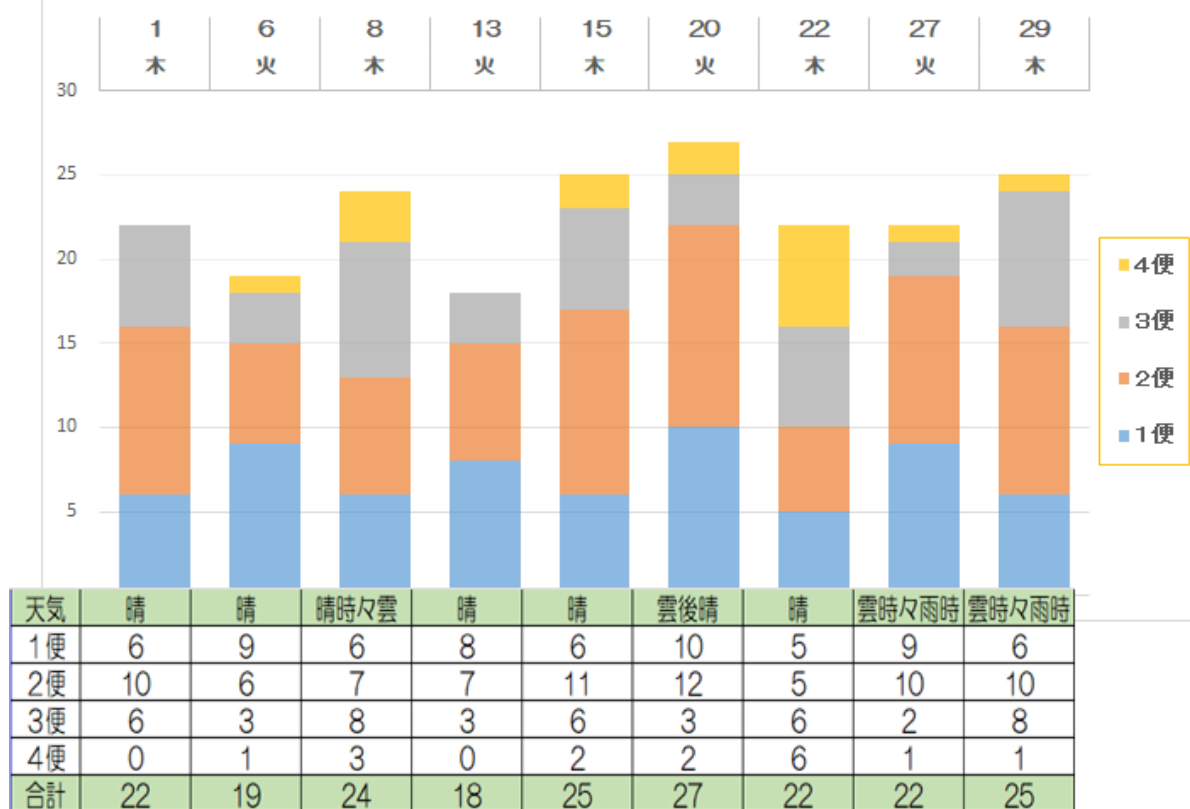
2021年3月～現在までの利用者累計は7319人

## 2024年09月ココモ利用者推移



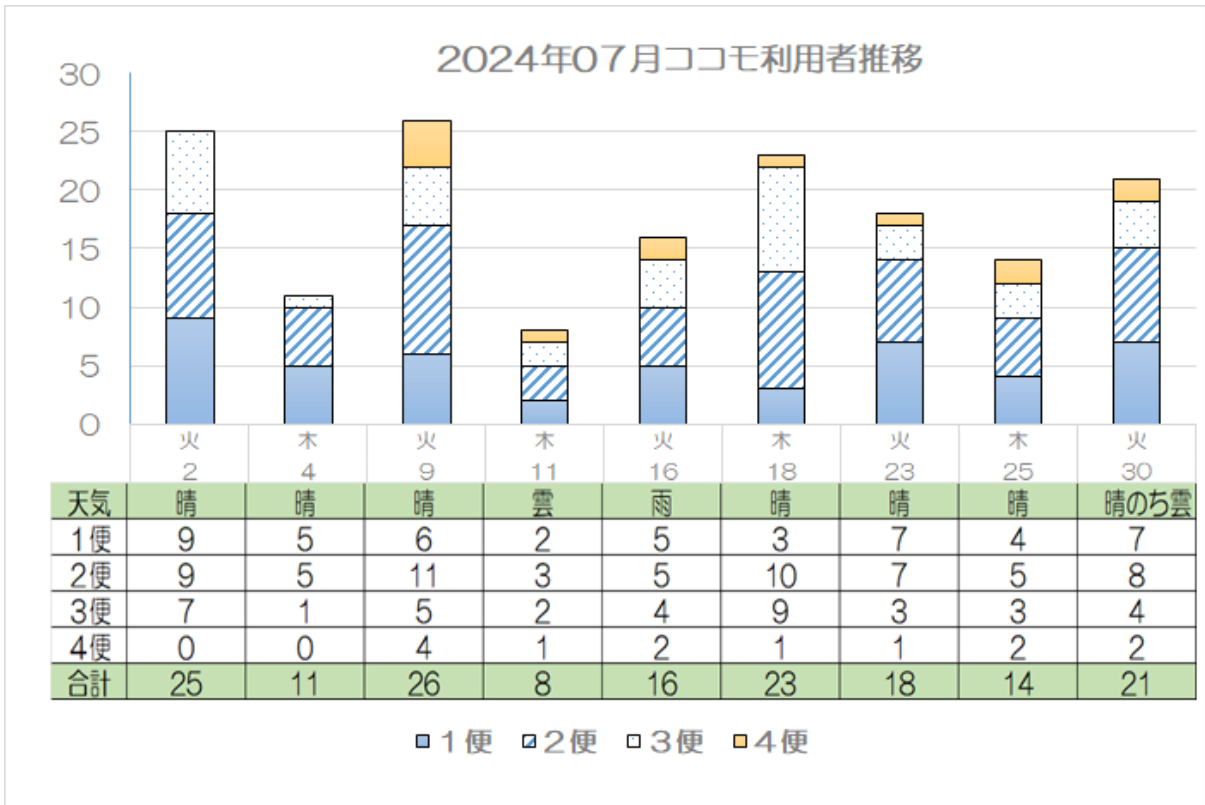
| 2024年09月まとめ |         |
|-------------|---------|
| 適用          | 値       |
| カード発行枚数     | 0枚      |
| 乗車人数        | 49人     |
| 便数          | 8便      |
| 運行日数        | 2日      |
| 平均乗車人数      | 24.5人/日 |
| 平均カード登録人数   | 0.0人/日  |

## 2024年08月ココモ利用者推移

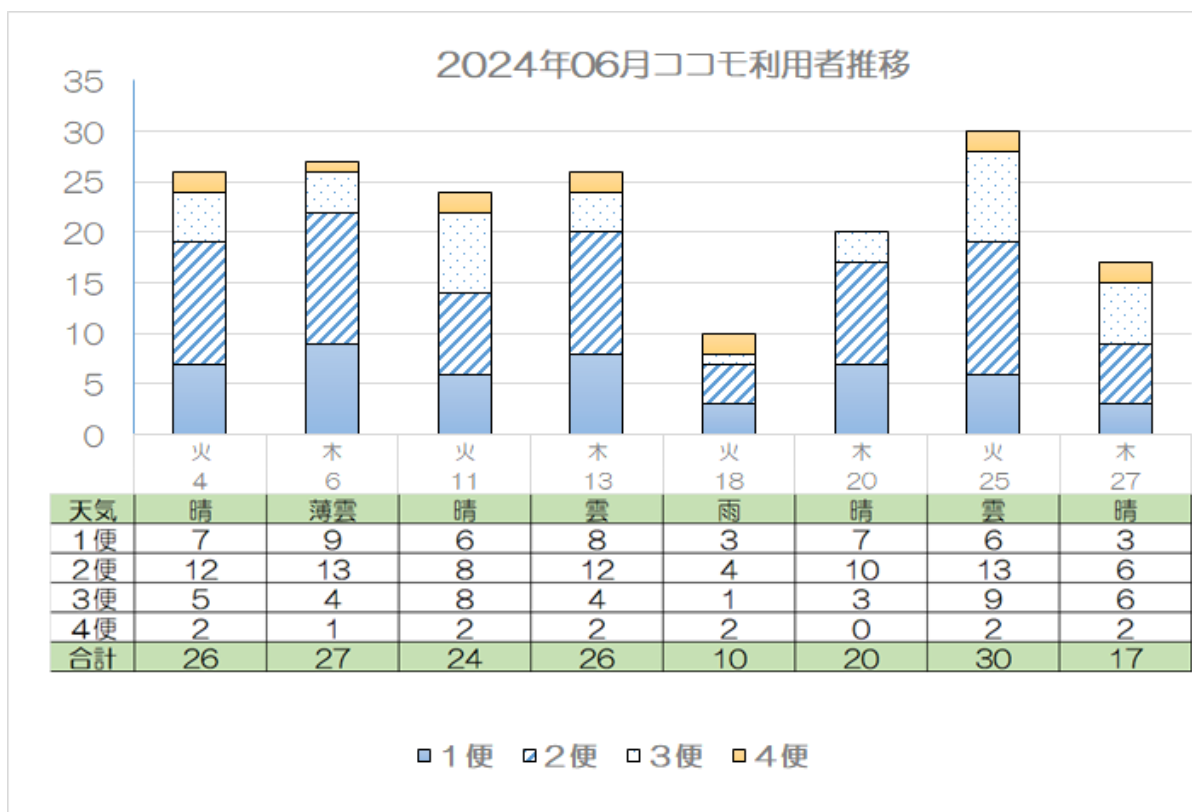


## 2024年08月まとめ

| 適用        | 値       |
|-----------|---------|
| カード発行枚数   | 2枚      |
| 乗車人数      | 204人    |
| 便数        | 36便     |
| 運行日数      | 9日      |
| 平均乗車人数    | 22.7人/日 |
| 平均カード登録人数 | 0.2人/日  |

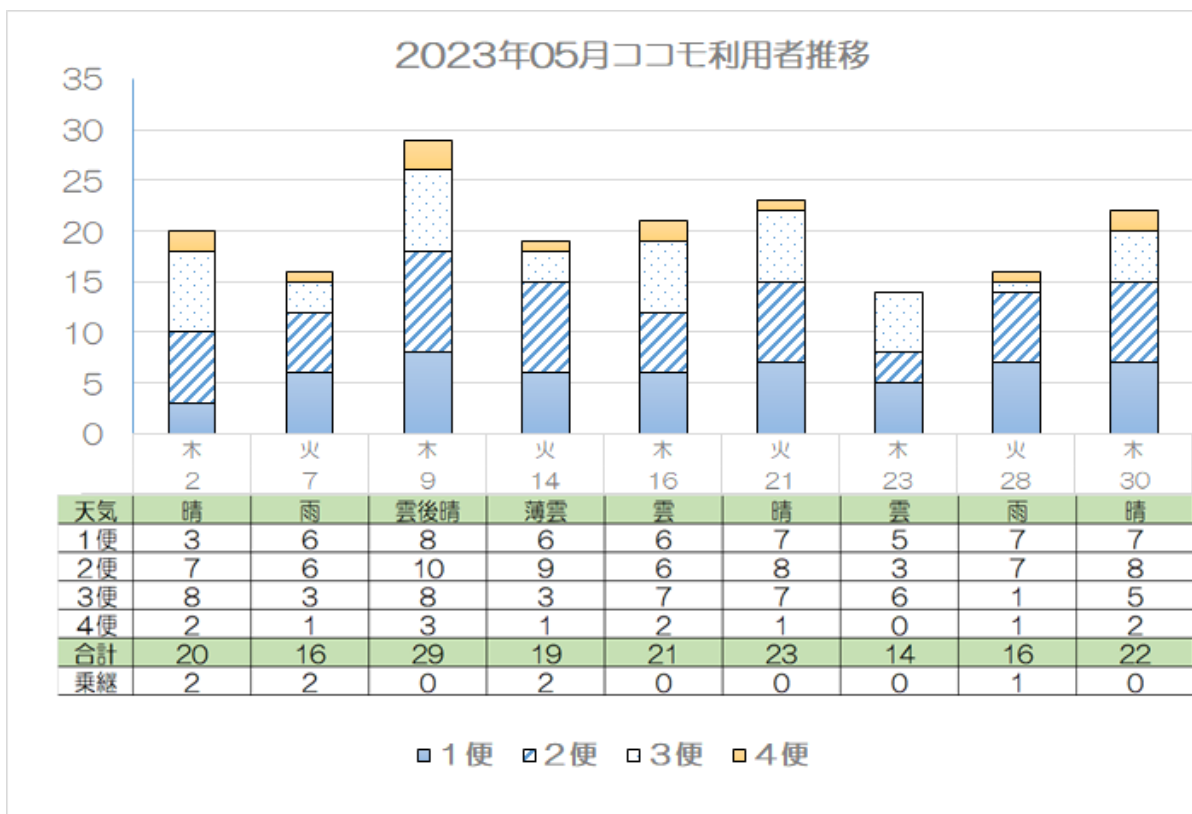


| 2024年07月まとめ |         |
|-------------|---------|
| 適用          | 値       |
| カード発行枚数     | 1枚      |
| 乗車人数        | 162人    |
| 便数          | 36便     |
| 運行日数        | 9日      |
| 平均乗車人数      | 18.0人/日 |
| 平均カード登録人数   | 0.1人/日  |



### 2024年06月まとめ

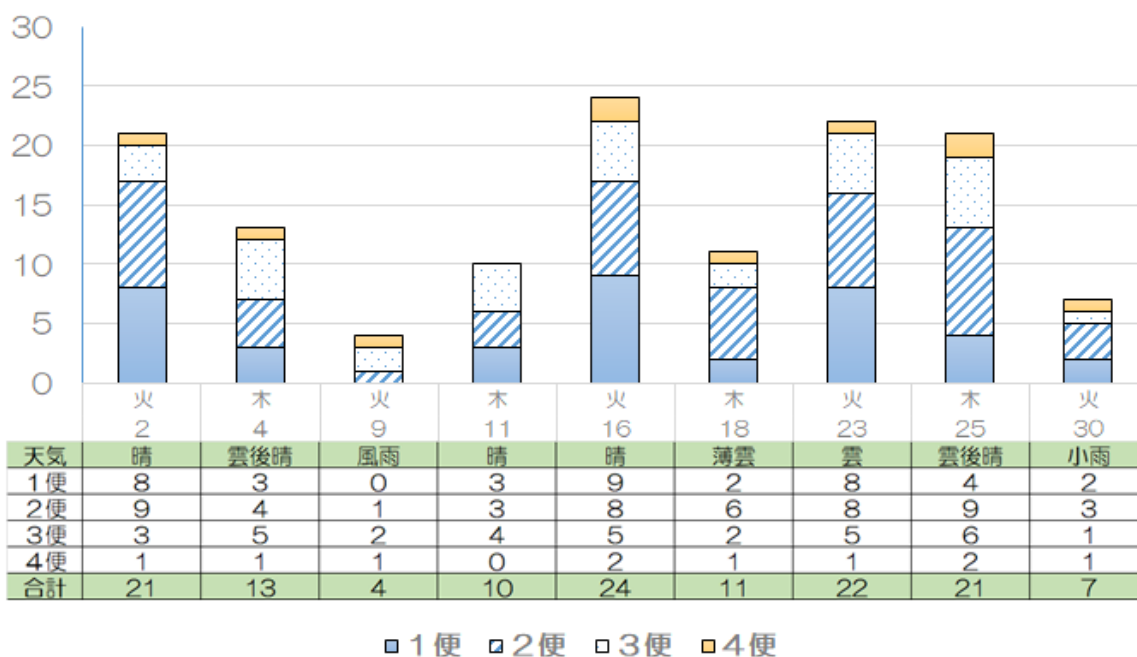
| 適用        | 値       |
|-----------|---------|
| カード発行枚数   | 3枚      |
| 乗車人数      | 180人    |
| 便数        | 32便     |
| 運行日数      | 8日      |
| 平均乗車人数    | 22.5人/日 |
| 平均カード登録人数 | 0.4人/日  |



### 2023年05月まとめ

| 適用        | 値       |
|-----------|---------|
| カード発行枚数   | 3枚      |
| 乗車人数      | 180人    |
| 便数        | 32便     |
| 運行日数      | 8日      |
| 平均乗車人数    | 22.5人/日 |
| 平均カード登録人数 | 0.4人/日  |

### 2023年04月ココモ利用者推移

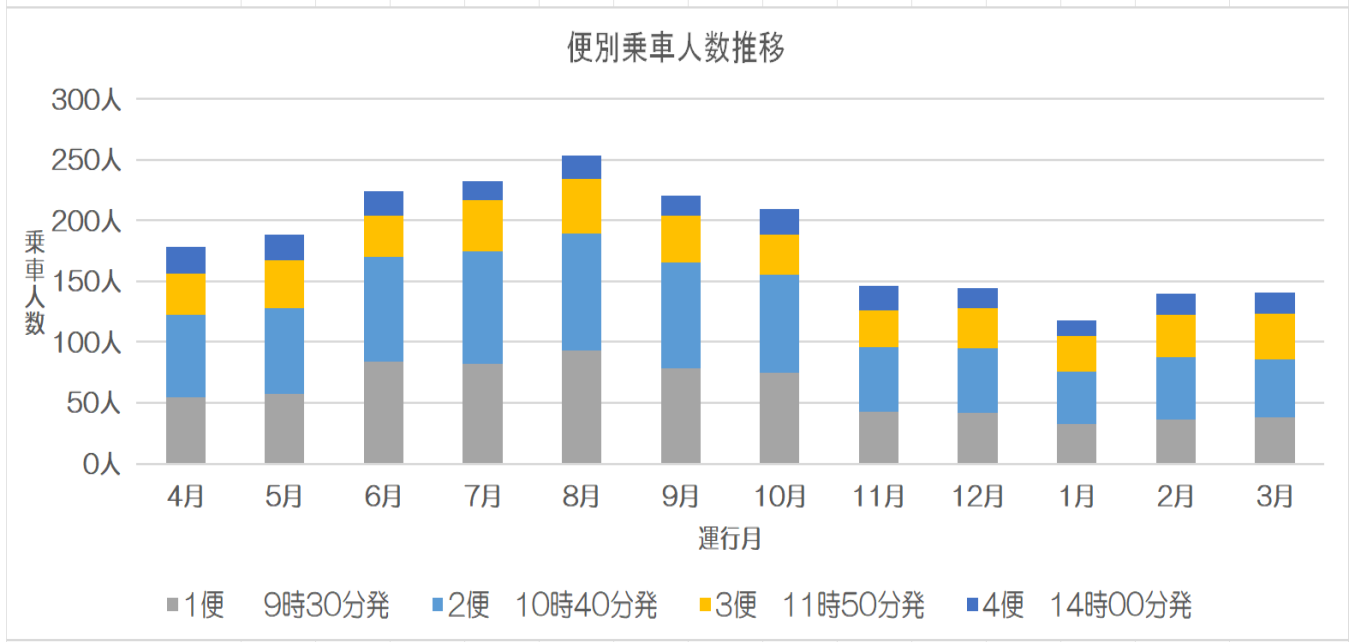


### 2023年04月まとめ

| 適用        | 値       |
|-----------|---------|
| カード発行枚数   | 2枚      |
| 乗車人数      | 133人    |
| 便数        | 36便     |
| 運行日数      | 9日      |
| 平均乗車人数    | 14.8人/日 |
| 平均カード登録人数 | 0.2人/日  |

## 令和5年度の便別乗車人数

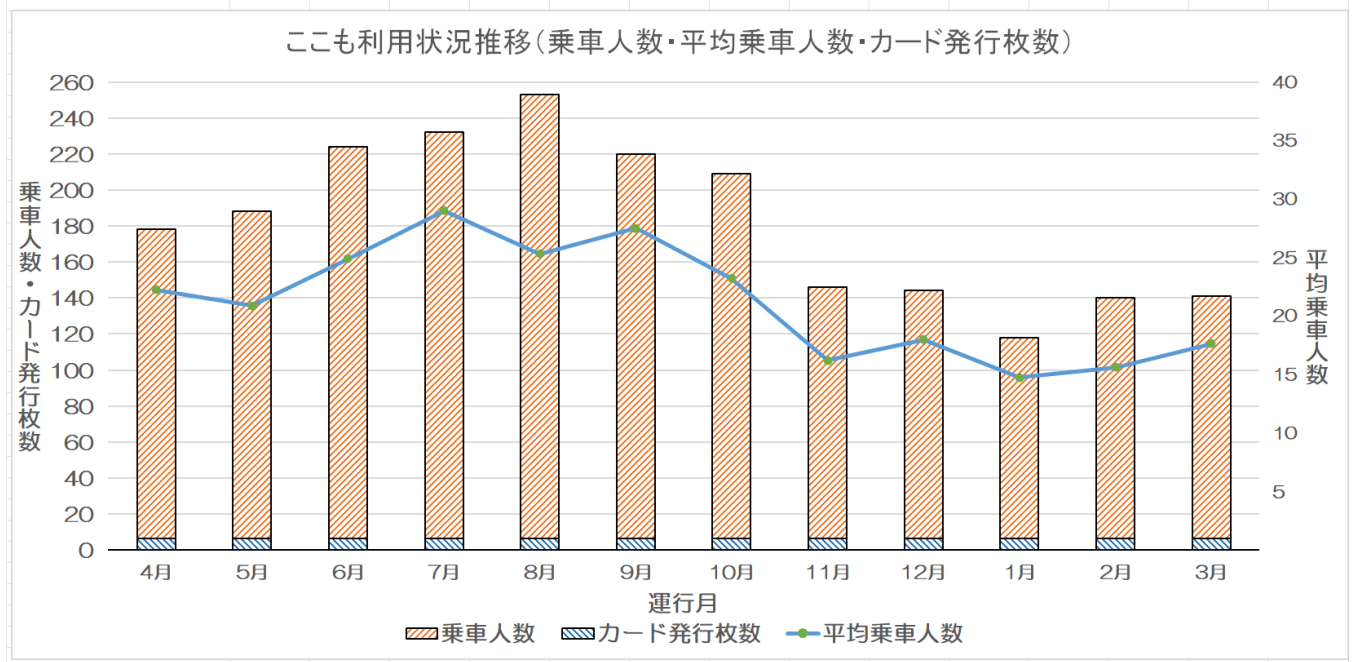
| 適用         | 令和5年度 |     |     |     |     |     |     |     |     |     |     |     | 合計   |        |
|------------|-------|-----|-----|-----|-----|-----|-----|-----|-----|-----|-----|-----|------|--------|
|            | 4月    | 5月  | 6月  | 7月  | 8月  | 9月  | 10月 | 11月 | 12月 | 1月  | 2月  | 3月  | 令和年度 | 継続運行累計 |
| 1便 9時30分発  | 55    | 57  | 84  | 82  | 93  | 78  | 75  | 43  | 42  | 33  | 36  | 38  | 716  | 2013   |
| 2便 10時40分発 | 67    | 71  | 86  | 93  | 96  | 87  | 80  | 53  | 53  | 43  | 52  | 48  | 829  | 2533   |
| 3便 11時50分発 | 34    | 39  | 34  | 42  | 45  | 39  | 33  | 30  | 33  | 29  | 34  | 37  | 429  | 1329   |
| 4便 14時00分発 | 22    | 21  | 20  | 15  | 19  | 16  | 21  | 20  | 16  | 13  | 18  | 18  | 219  | 536    |
| 合計         | 178   | 188 | 224 | 232 | 253 | 220 | 209 | 146 | 144 | 118 | 140 | 141 | 2193 | 6411   |



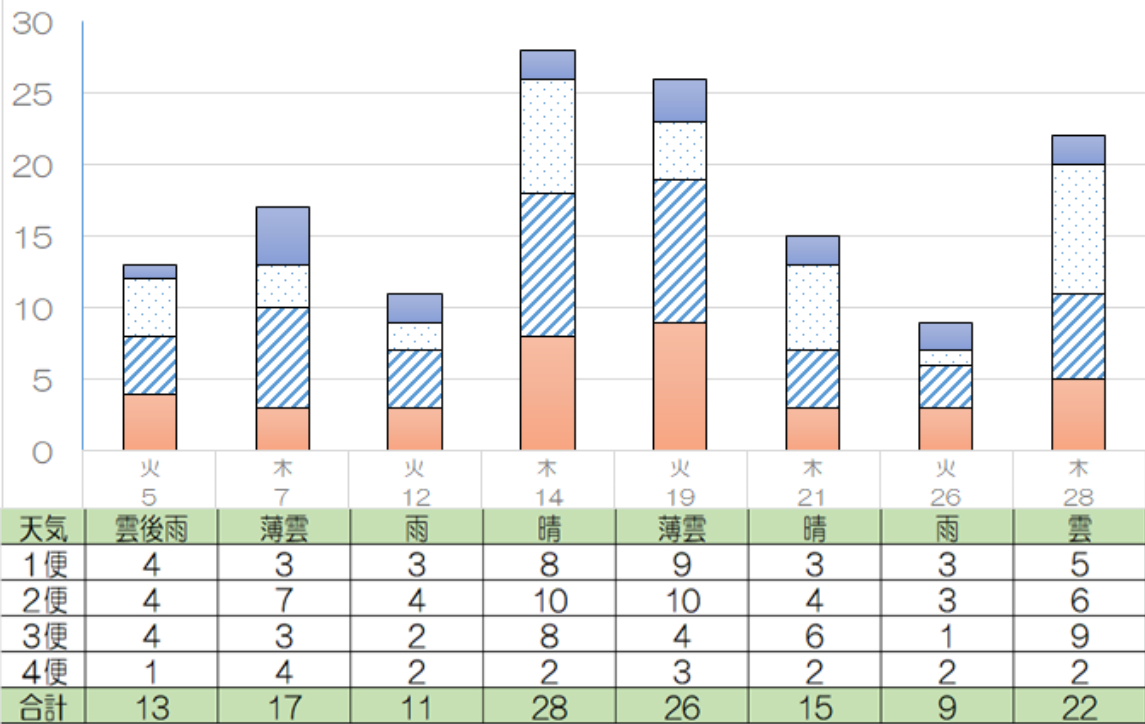


## 令和5年度の乗車人数・平均乗車人数。カード発行枚数

| 適用      | 令和5年度 |      |      |      |      |      |      |      |      |      |      |      | 令和5年度合計 | 年間合計 |
|---------|-------|------|------|------|------|------|------|------|------|------|------|------|---------|------|
|         | 4月    | 5月   | 6月   | 7月   | 8月   | 9月   | 10月  | 11月  | 12月  | 1月   | 2月   | 3月   |         |      |
| カード発行枚数 | 1     | 4    | 3    | 4    | 1    | 6    | 3    | 3    | 2    | 8    | 6    | 12   | 53      | 239  |
| 乗車人数    | 178   | 188  | 224  | 232  | 253  | 220  | 209  | 146  | 144  | 118  | 140  | 141  | 2193    | 6411 |
| 便数      | 32    | 36   | 36   | 32   | 40   | 32   | 36   | 36   | 32   | 32   | 36   | 32   | 412     | 1260 |
| 運行日数    | 8     | 9    | 9    | 8    | 10   | 8    | 9    | 9    | 8    | 8    | 9    | 8    | 103     | 315  |
| 平均乗車人数  | 22.3  | 20.9 | 24.9 | 29.0 | 25.3 | 27.5 | 23.2 | 16.2 | 18.0 | 14.8 | 15.6 | 17.6 | 21.3    | 20.4 |



### 2024年3月ココモ利用者推移

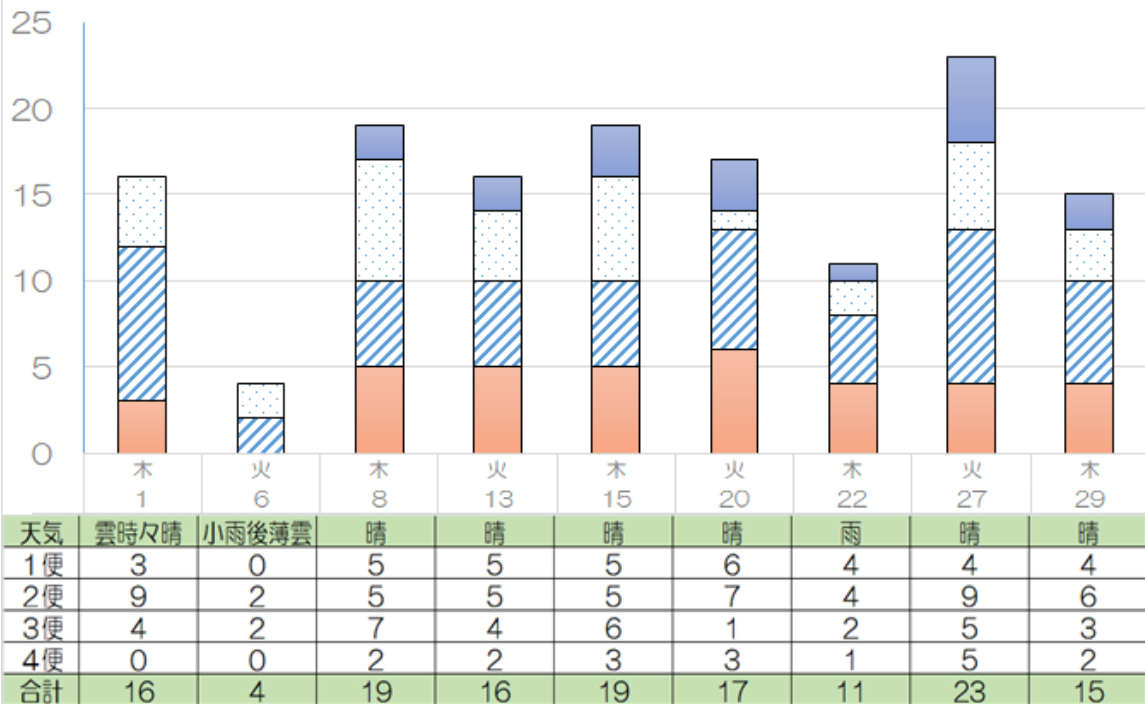


■天気 ■1便 ■2便 ■3便 ■4便

### 2024年3月まとめ

| 適用        | 値       |
|-----------|---------|
| カード発行枚数   | 12枚     |
| 乗車人数      | 141人    |
| 便数        | 32便     |
| 運行日数      | 8日      |
| 平均乗車人数    | 17.6人/日 |
| 平均カード登録人数 | 1.5人/日  |

### 2024年2月ココモ利用者推移

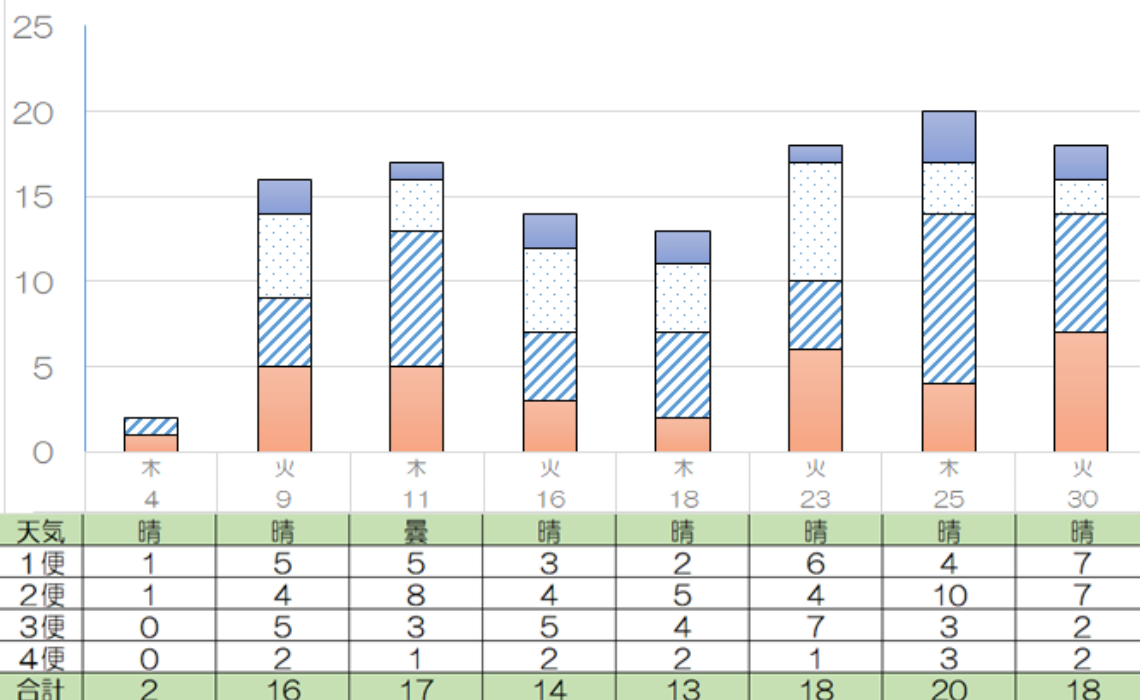


■天気 □1便 □2便 □3便 □4便

### 2024年2月まとめ

| 適用        | 値       |
|-----------|---------|
| カード発行枚数   | 6枚      |
| 乗車人数      | 140人    |
| 便数        | 36便     |
| 運行日数      | 9日      |
| 平均乗車人数    | 15.6人/日 |
| 平均カード登録人数 | 0.7人/日  |

### 2024年1月ココモ利用者推移



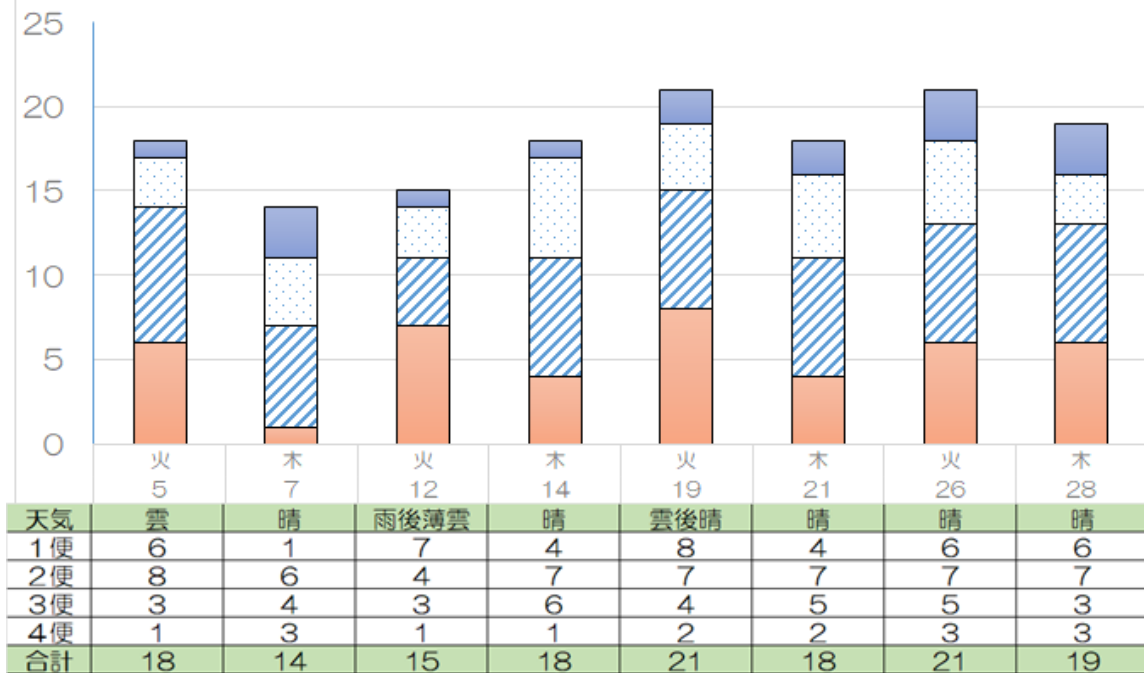
■天気 ■1便 ■2便 ■3便 ■4便

### 2024年1月まとめ

### 2024年3月まとめ

| 適用        | 値       |
|-----------|---------|
| カード発行枚数   | 2枚      |
| 乗車人数      | 13人     |
| 便数        | 4便      |
| 運行日数      | 1日      |
| 平均乗車人数    | 13.0人/日 |
| 平均カード登録人数 | 2.0人/日  |

### 2022年12月ココモ利用者推移

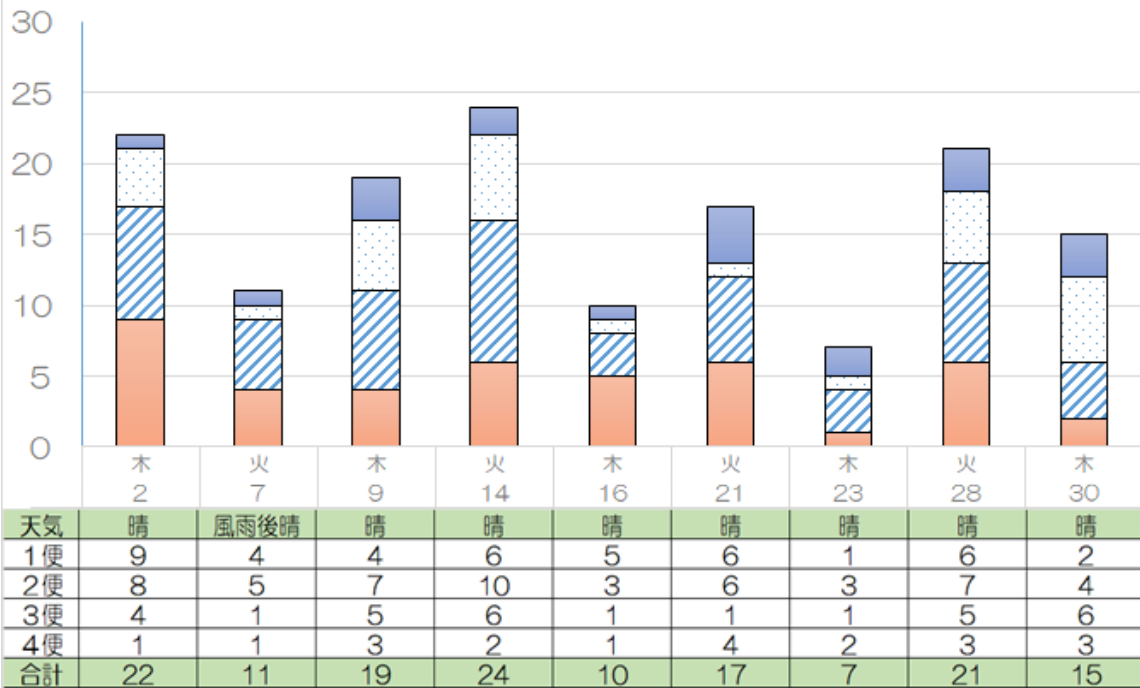


■天気 ■1便 ■2便 ■3便 ■4便

### 2023年12月まとめ

| 適用        | 値       |
|-----------|---------|
| カード発行枚数   | 2枚      |
| 乗車人数      | 144人    |
| 便数        | 32便     |
| 運行日数      | 8日      |
| 平均乗車人数    | 18.0人/日 |
| 平均カード登録人数 | 0.3人/日  |

### 2022年11月ココモ利用者推移

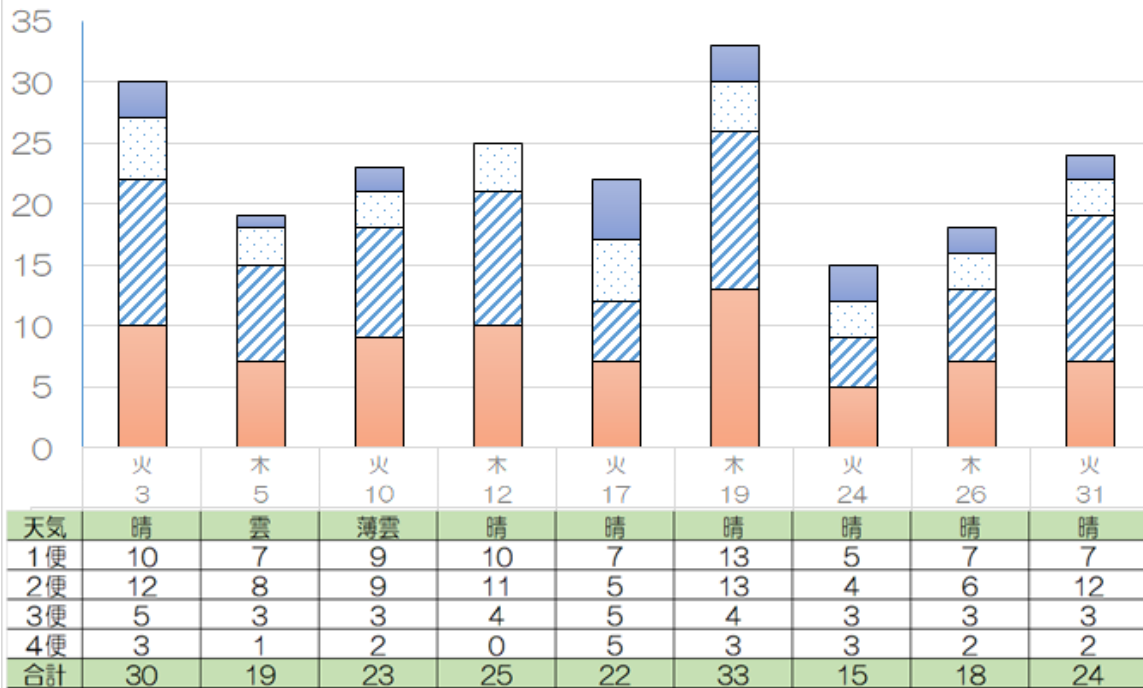


■天気 ■1便 ■2便 ■3便 ■4便

### 2023年11月まとめ

| 適用        | 値       |
|-----------|---------|
| カード発行枚数   | 3枚      |
| 乗車人数      | 146人    |
| 便数        | 36便     |
| 運行日数      | 9日      |
| 平均乗車人数    | 16.2人/日 |
| 平均カード登録人数 | 0.3人/日  |

### 2022年10月ココモ利用者推移

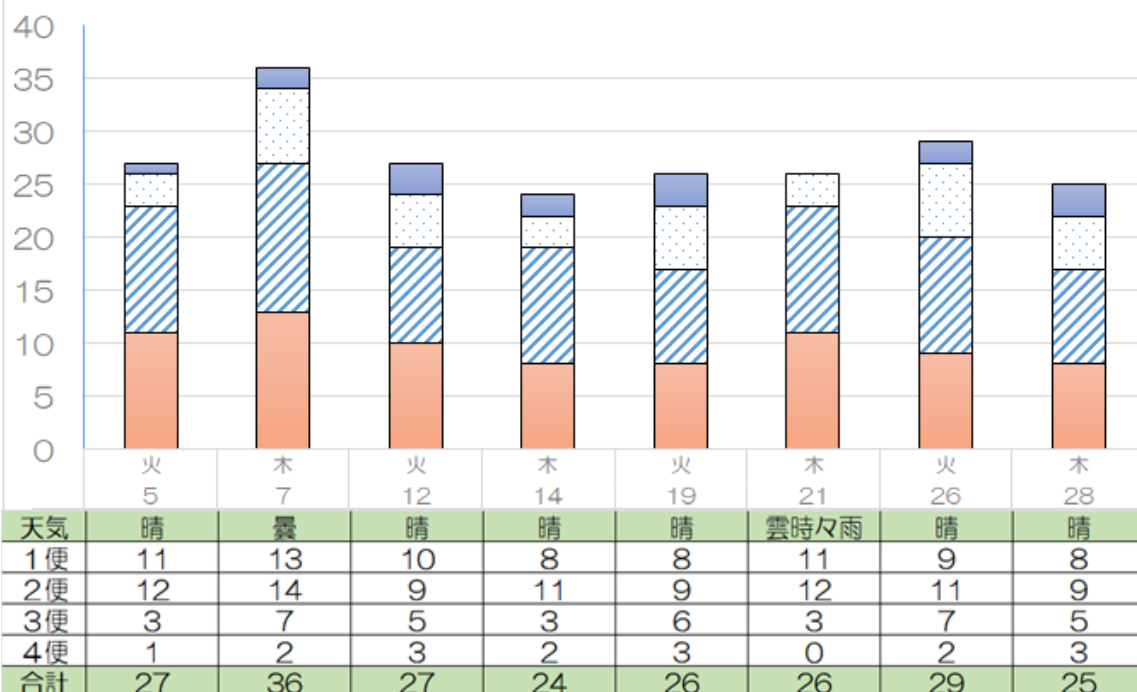


■天気 ■1便 ■2便 ■3便 ■4便

### 2023年10月まとめ

| 適用        | 値       |
|-----------|---------|
| カード発行枚数   | 3枚      |
| 乗車人数      | 209人    |
| 便数        | 36便     |
| 運行日数      | 9日      |
| 平均乗車人数    | 23.2人/日 |
| 平均カード登録人数 | 0.3人/日  |

### 2022年09月ココモ利用者推移



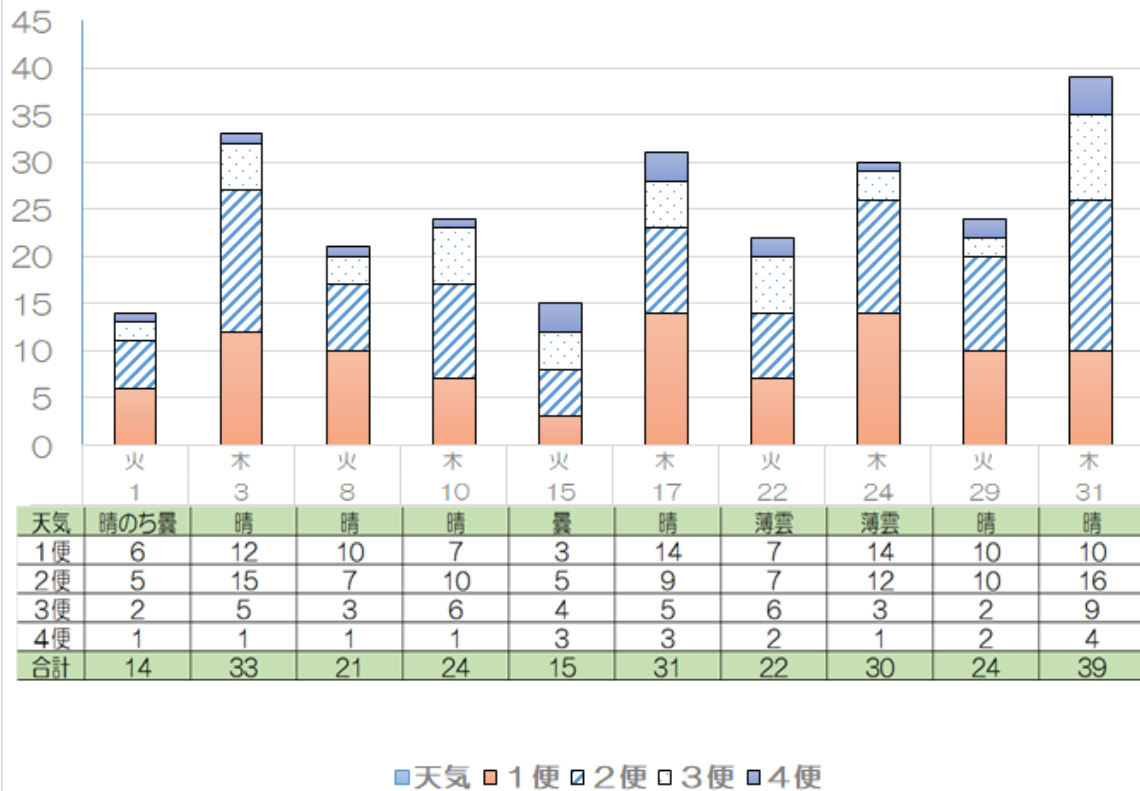
■天気 ■1便 ■2便 ■3便 ■4便

### 2023年09月まとめ

| 適用        | 値       |
|-----------|---------|
| カード発行枚数   | 6枚      |
| 乗車人数      | 220人    |
| 便数        | 32便     |
| 運行日数      | 8日      |
| 平均乗車人数    | 27.5人/日 |
| 平均カード登録人数 | 0.8人/日  |



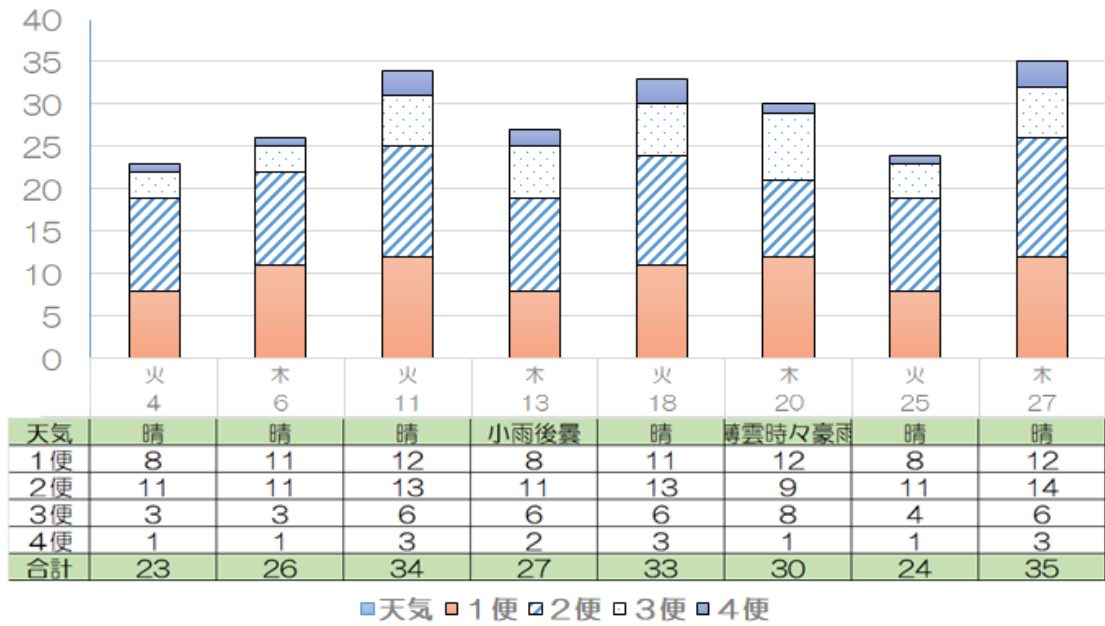
### 2022年08月ココモ利用者推移



### 2023年08月まとめ

| 適用        | 値       |
|-----------|---------|
| カード発行枚数   | 1枚      |
| 乗車人数      | 253人    |
| 便数        | 40便     |
| 運行日数      | 10日     |
| 平均乗車人数    | 25.3人/日 |
| 平均カード登録人数 | 0.1人/日  |

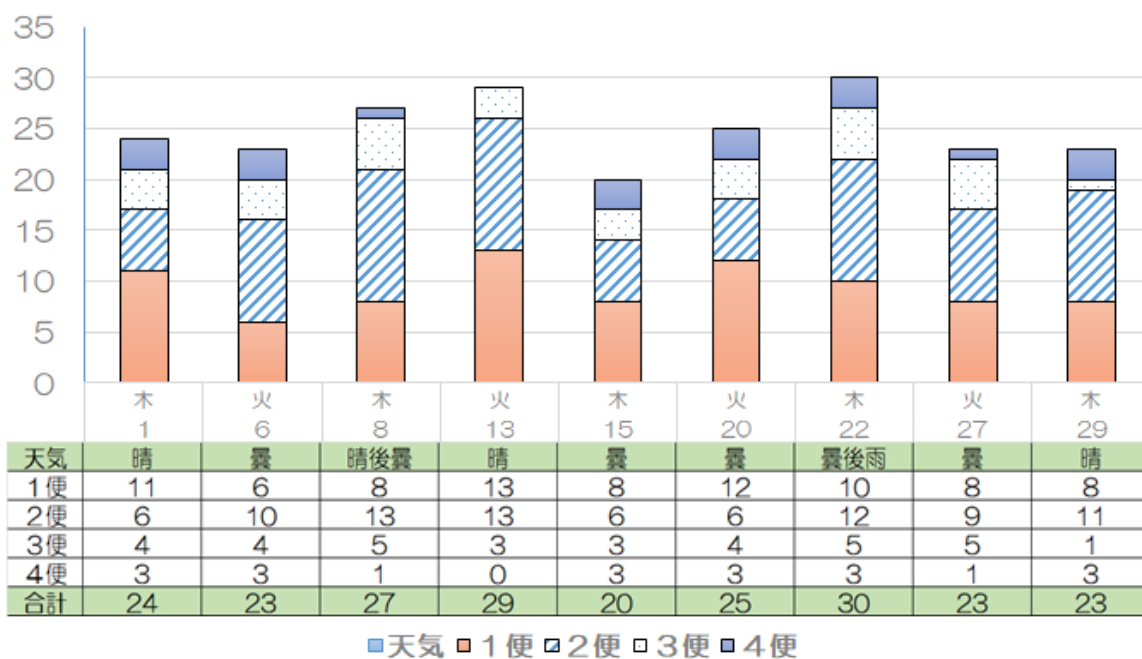
### 2023年07月ココモ利用者推移



### 2023年07月まとめ

| 適用        | 値       |
|-----------|---------|
| カード発行枚数   | 4枚      |
| 乗車人数      | 232人    |
| 便数        | 32便     |
| 運行日数      | 8日      |
| 平均乗車人数    | 29.0人/日 |
| 平均カード登録人数 | 0.5人/日  |

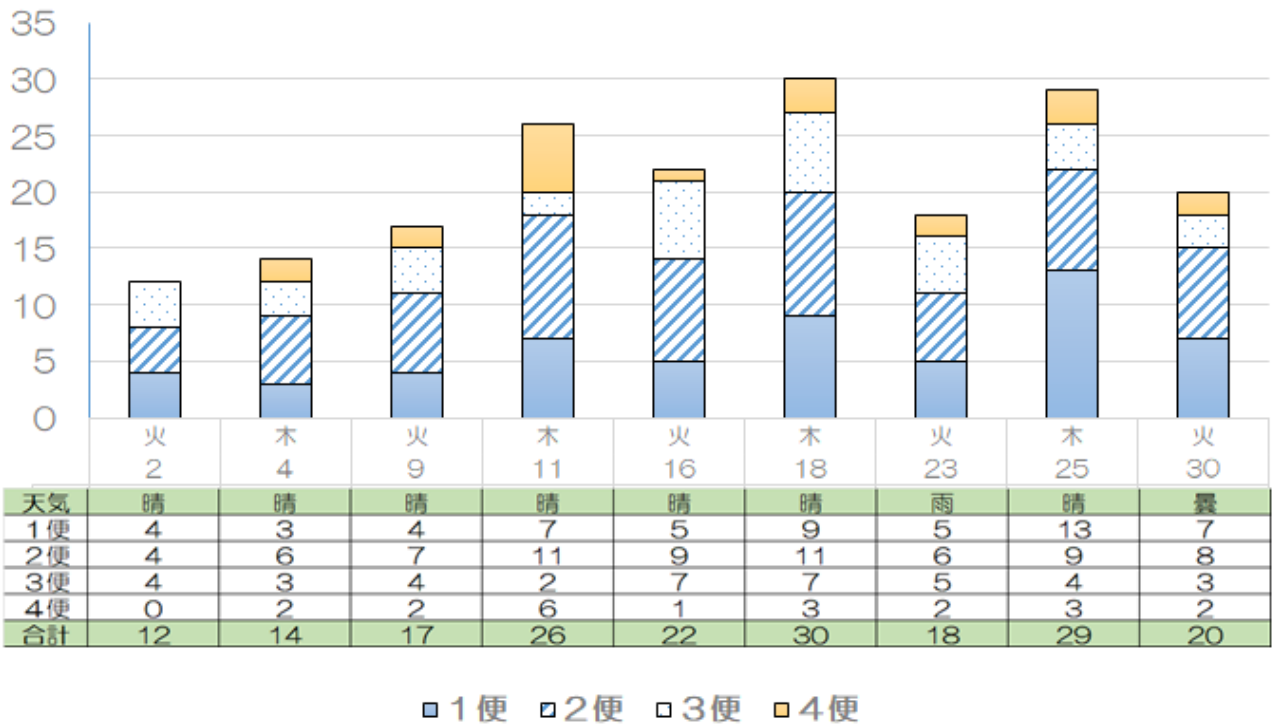
### 2023年06月ココモ利用者推移



### 2023年06月まとめ

| 適用        | 値       |
|-----------|---------|
| カード発行枚数   | 3枚      |
| 乗車人数      | 224人    |
| 便数        | 36便     |
| 運行日数      | 9日      |
| 平均乗車人数    | 24.9人/日 |
| 平均カード登録人数 | 0.3人/日  |

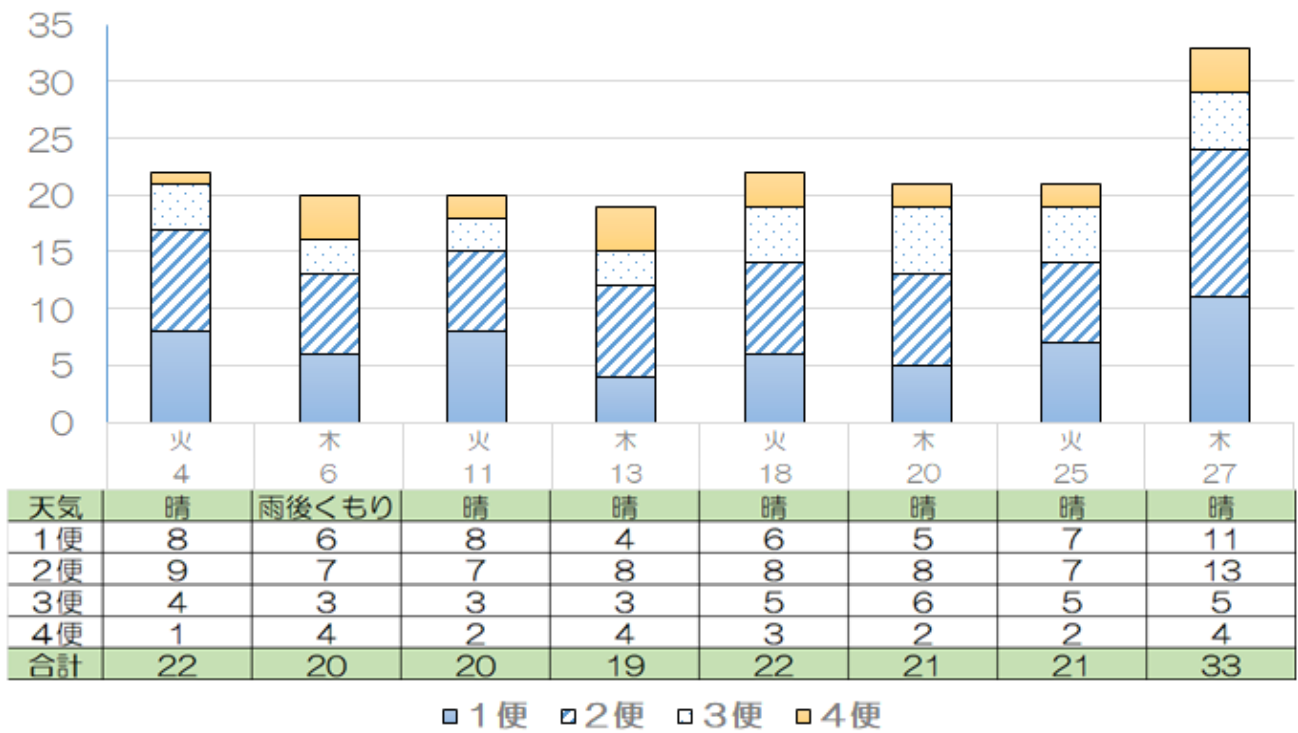
### 2023年05月ココモ利用者推移



### 2023年05月まとめ

| 適用        | 値       |
|-----------|---------|
| カード発行枚数   | 4枚      |
| 乗車人数      | 188人    |
| 便数        | 36便     |
| 運行日数      | 9日      |
| 平均乗車人数    | 20.9人/日 |
| 平均カード登録人数 | 0.4人/日  |

### 2023年04月ココモ利用者推移

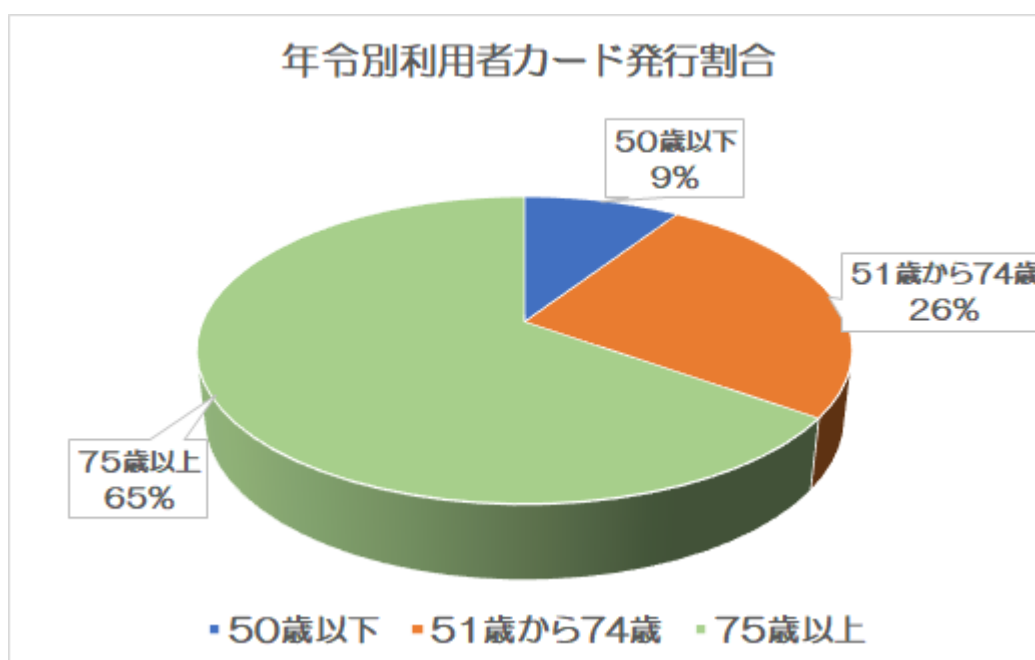
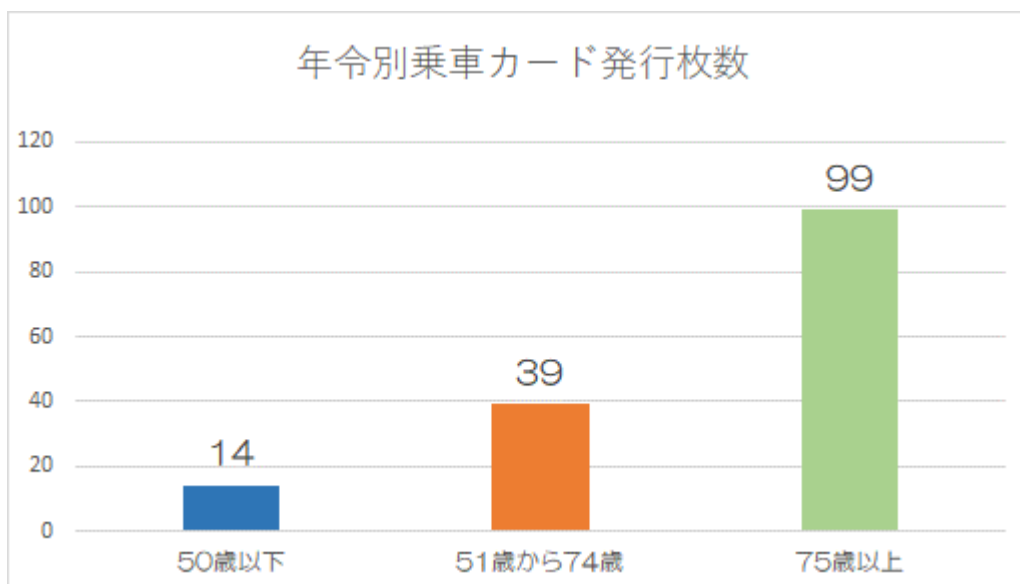


### 2023年04月まとめ

| 適用        | 値       |
|-----------|---------|
| カード発行枚数   | 1枚      |
| 乗車人数      | 178人    |
| 便数        | 32便     |
| 運行日数      | 8日      |
| 平均乗車人数    | 22.3人/日 |
| 平均カード登録人数 | 0.1人/日  |

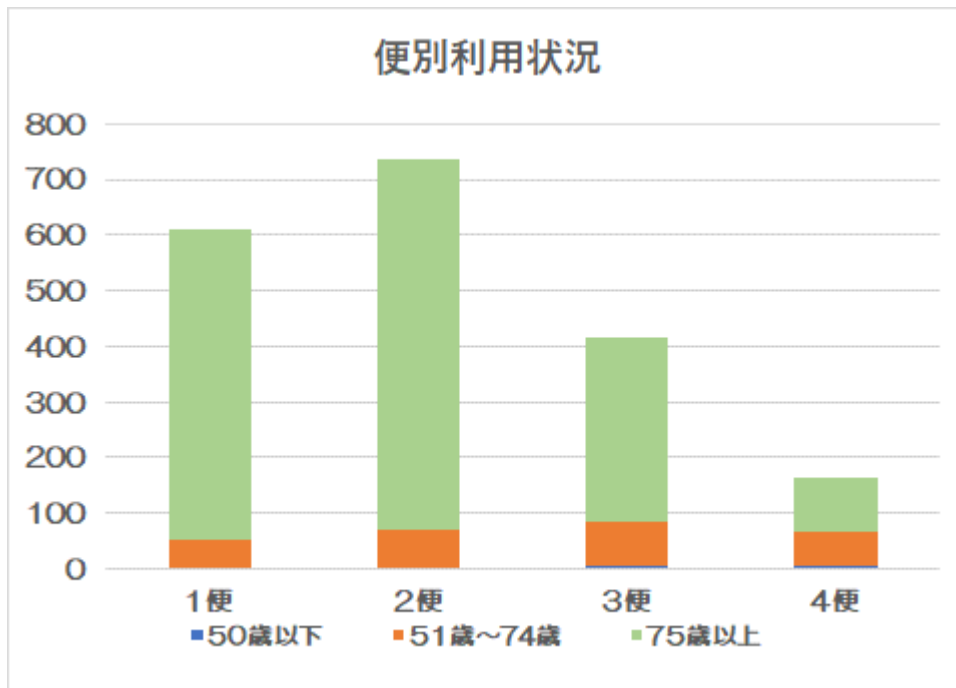
## 2021年度（2021年4月～2022年3月まで）の利用者情報

### 1. 年間新規カード発行の年齢別内訳



Data

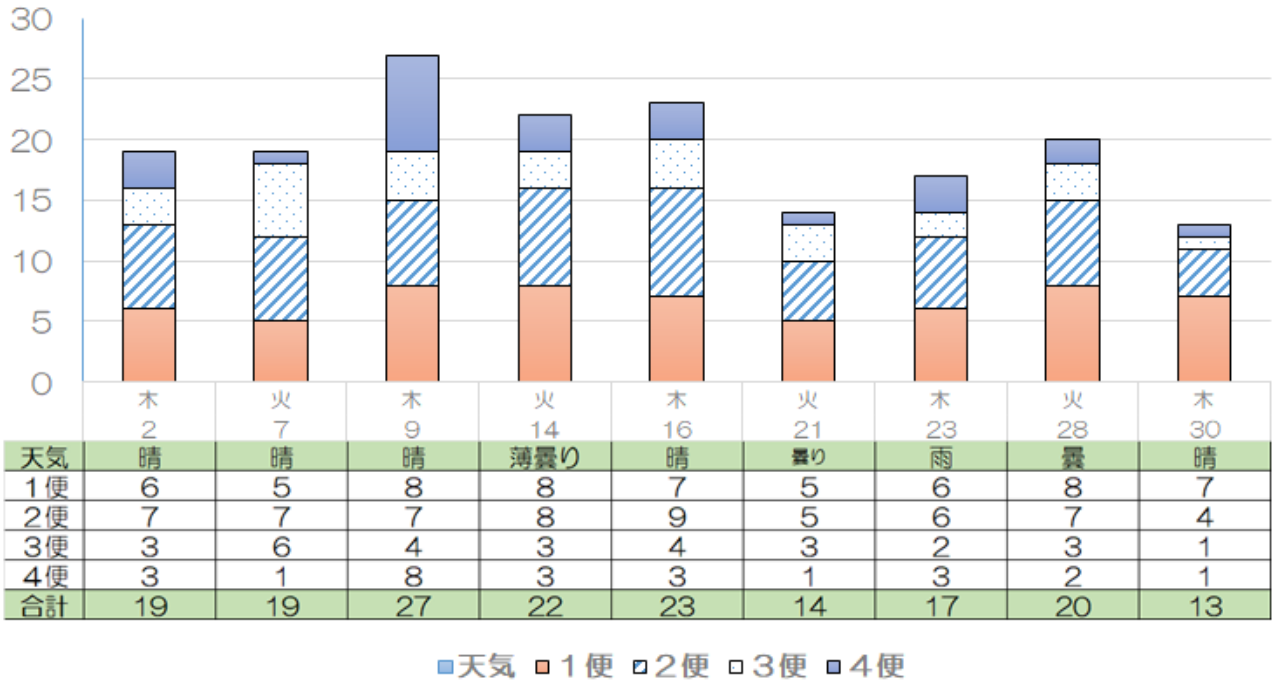
| 年齢       | 人数  | %      |
|----------|-----|--------|
| 50歳以下    | 14  | 9.2%   |
| 51歳から74歳 | 39  | 25.7%  |
| 75歳以上    | 99  | 65.1%  |
| 合計       | 152 | 100.0% |



| 年齢枠       | 1便         | 2便         | 3便         | 4便         |
|-----------|------------|------------|------------|------------|
| 50歳以下     | 3          | 2          | 5          | 6          |
| 51歳～74歳   | 49         | 69         | 79         | 61         |
| 75歳以上     | 559        | 664        | 331        | 97         |
| <b>合計</b> | <b>611</b> | <b>735</b> | <b>415</b> | <b>164</b> |

2021 年度の利用者総数は1 9 2 5人です。

### 2023年3月ココモ利用者推移

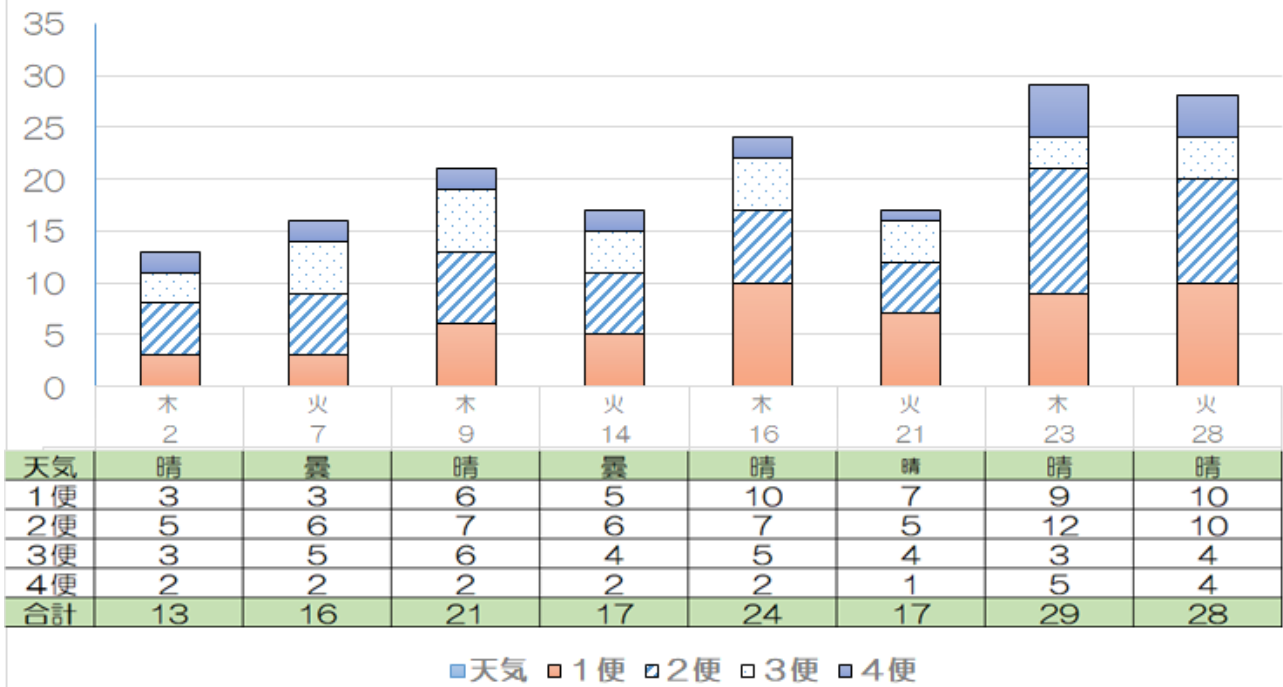


### 2023年3月まとめ

| 適用        | 値       |
|-----------|---------|
| カード発行枚数   | 6枚      |
| 乗車人数      | 174人    |
| 便数        | 36便     |
| 運行日数      | 9日      |
| 平均乗車人数    | 19.3人/日 |
| 平均カード登録人数 | 0.7人/日  |



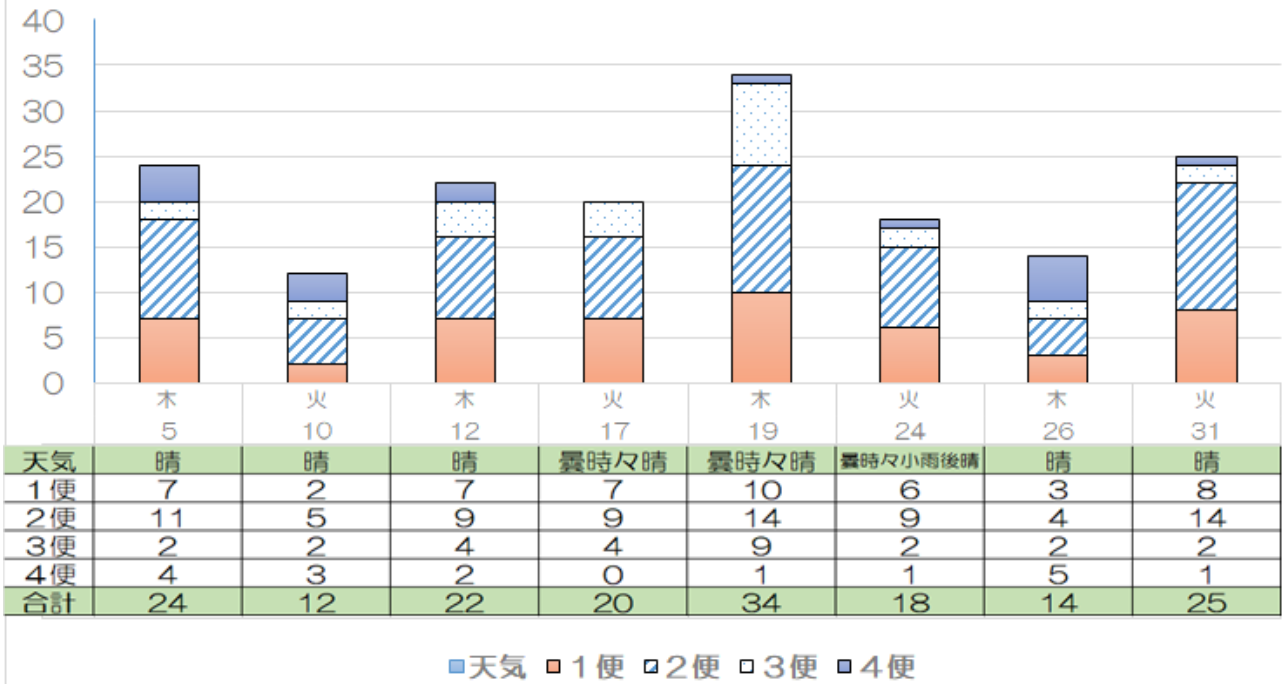
### 2023年2月ココモ利用者推移



### 2023年2月まとめ

| 適用        | 値       |
|-----------|---------|
| カード発行枚数   | 3枚      |
| 乗車人数      | 165人    |
| 便数        | 32便     |
| 運行日数      | 8日      |
| 平均乗車人数    | 20.6人/日 |
| 平均カード登録人数 | 0.4人/日  |

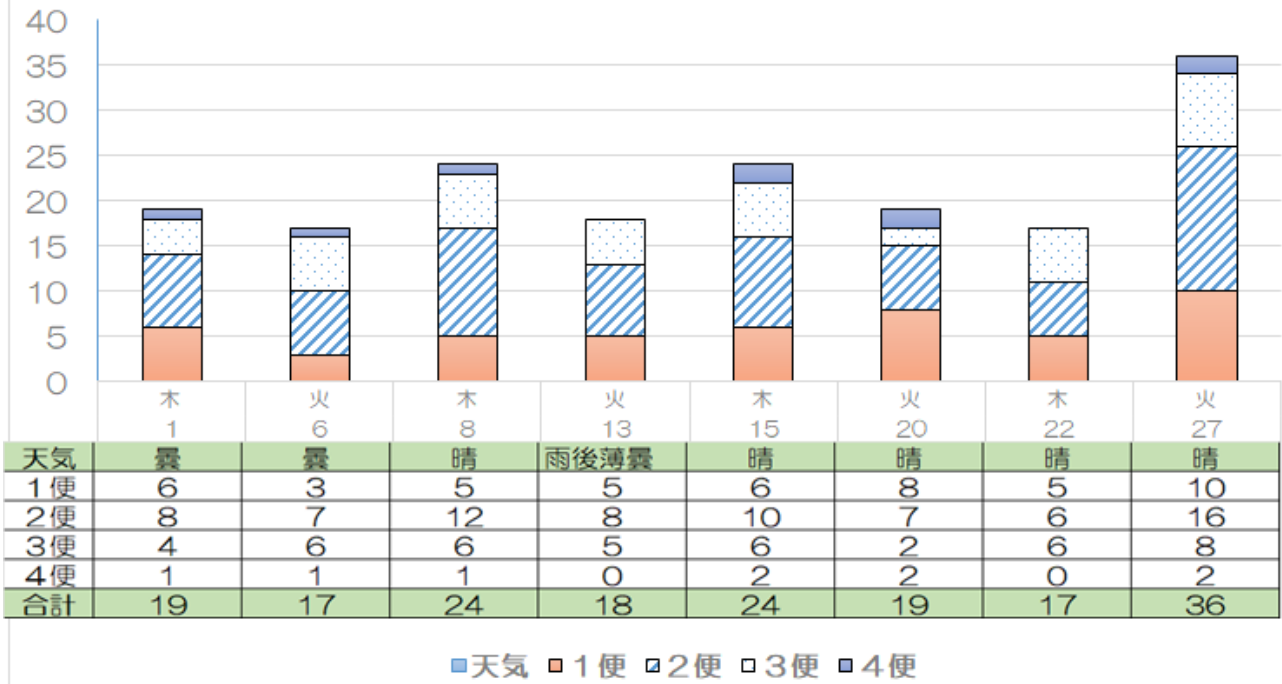
### 2023年1月ココモ利用者推移



### 2023年1月まとめ

| 適用        | 値       |
|-----------|---------|
| カード発行枚数   | 1枚      |
| 乗車人数      | 169人    |
| 便数        | 32便     |
| 運行日数      | 8日      |
| 平均乗車人数    | 21.1人/日 |
| 平均カード登録人数 | 0.1人/日  |

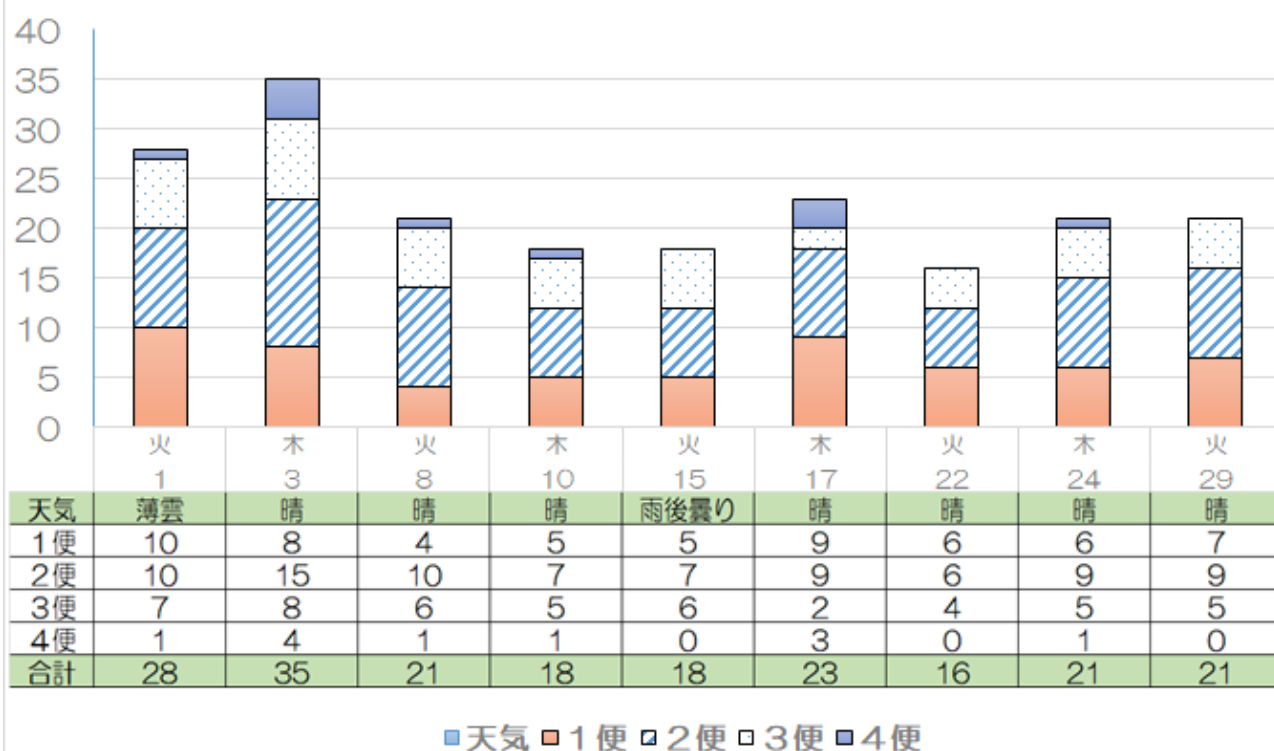
### 2022年12月ココモ利用者推移



### 2022年12月まとめ

| 適用        | 値       |
|-----------|---------|
| カード発行枚数   | 3枚      |
| 乗車人数      | 174人    |
| 便数        | 32便     |
| 運行日数      | 8日      |
| 平均乗車人数    | 21.8人/日 |
| 平均カード登録人数 | 0.4人/日  |

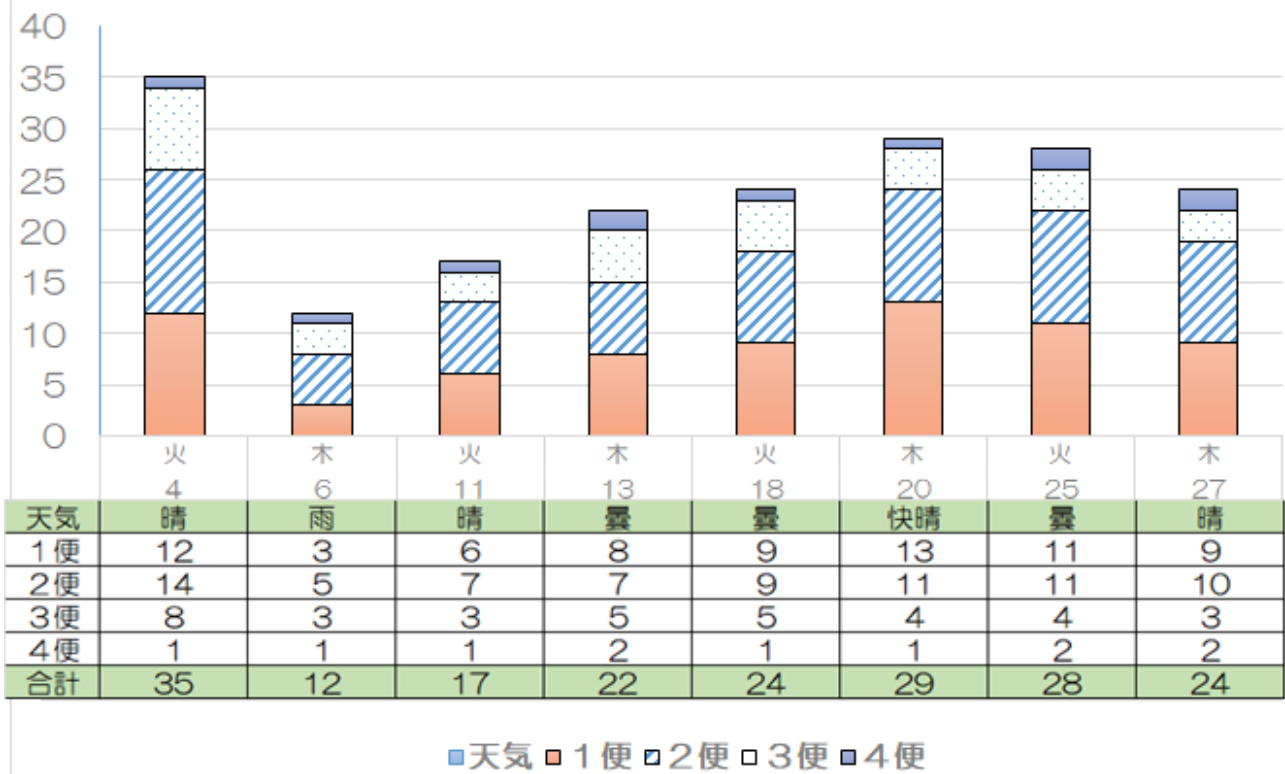
### 2022年11月ココモ利用者推移



### 2022年11月まとめ

| 適用        | 値       |
|-----------|---------|
| カード発行枚数   | 6枚      |
| 乗車人数      | 201人    |
| 便数        | 36便     |
| 運行日数      | 9日      |
| 平均乗車人数    | 22.3人/日 |
| 平均カード登録人数 | 0.7人/日  |

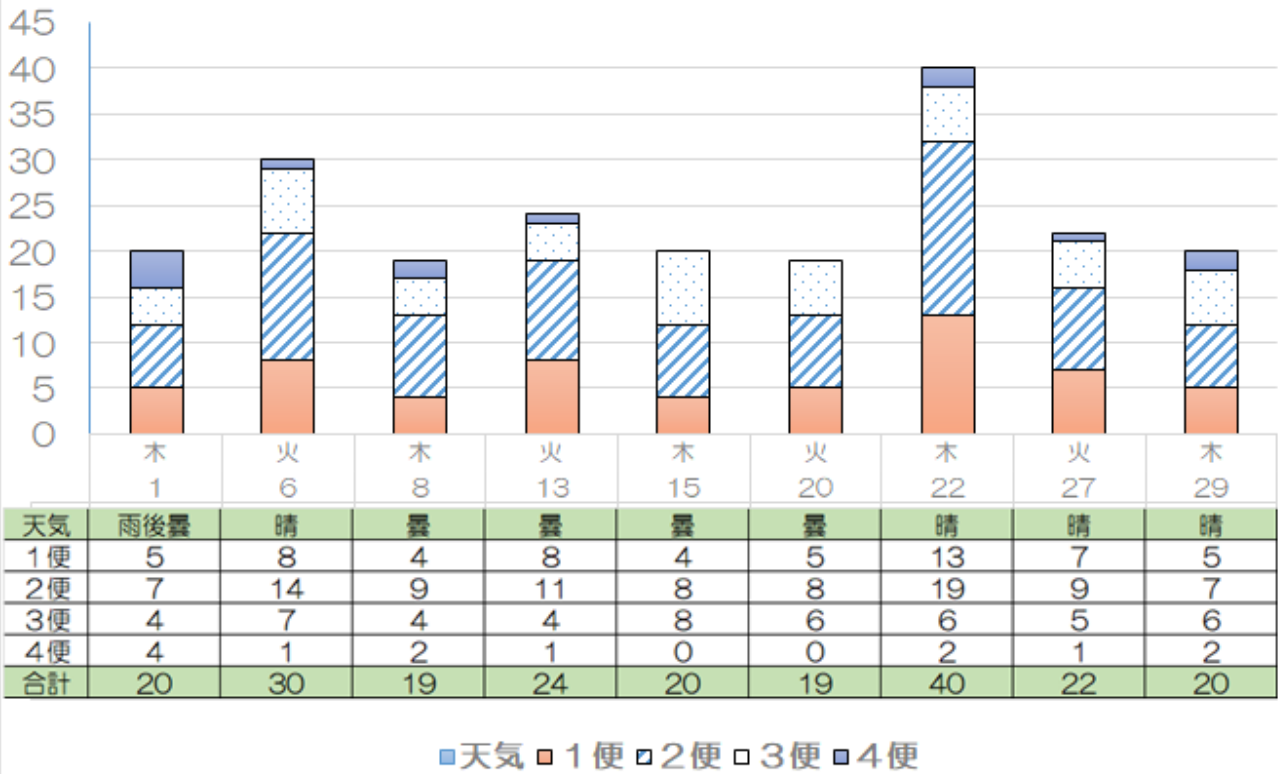
### 2022年10月ココモ利用者推移



### 2022年10月まとめ

| 適用        | 値       |
|-----------|---------|
| カード発行枚数   | 2枚      |
| 乗車人数      | 191人    |
| 便数        | 32便     |
| 運行日数      | 8日      |
| 平均乗車人数    | 23.9人/日 |
| 平均カード登録人数 | 0.3人/日  |

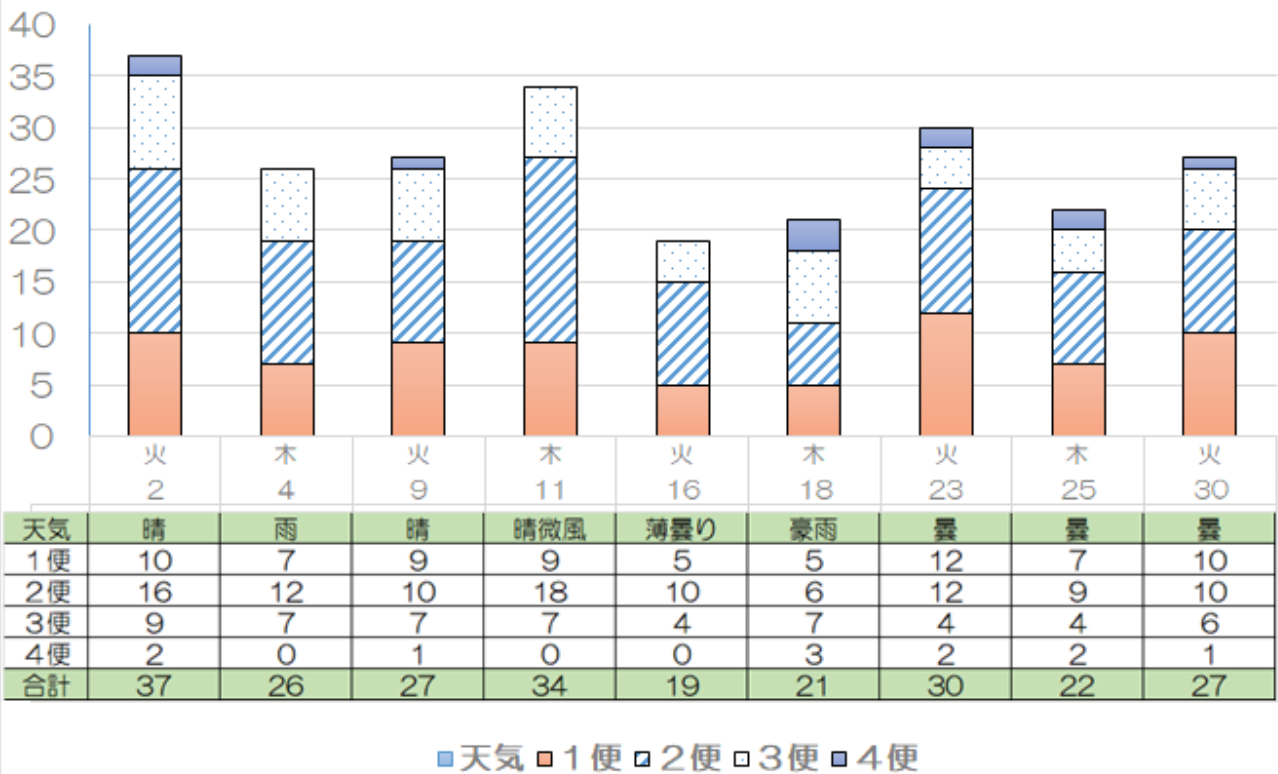
## 2022年09月ココモ利用者推移



## 2022年09月まとめ

| 適用        | 値       |
|-----------|---------|
| カード発行枚数   | 5枚      |
| 乗車人数      | 214人    |
| 便数        | 36便     |
| 運行日数      | 9日      |
| 平均乗車人数    | 23.8人/日 |
| 平均カード登録人数 | 0.6人/日  |

## 2022年08月ココモ利用者推移



## 2022年08月まとめ

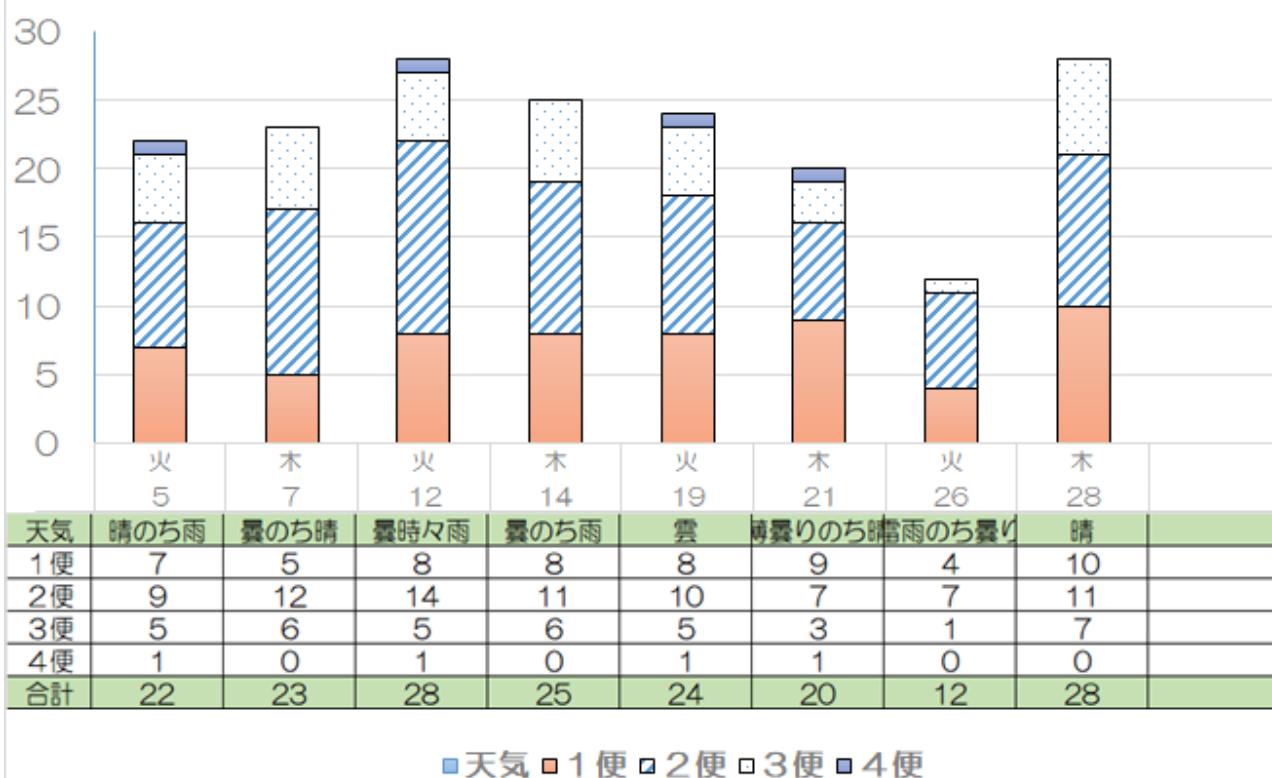
| 適用        | 値       |
|-----------|---------|
| カード発行枚数   | 7枚      |
| 乗車人数      | 243人    |
| 便数        | 36便     |
| 運行日数      | 9日      |
| 平均乗車人数    | 27.0人/日 |
| 平均カード登録人数 | 0.8人/日  |

上荻野在住で鳶尾に通勤している方が初めて通勤に利用した。

鳶尾の方が農協の研屋さんに包丁とはさみを依頼し、フレサで買い物をして帰りも利用。

まつかけ台の高齢者がバイパス経由の増便を希望。バイパス（4 1 2号）沿いの買い物利用に必要。

### 2022年07月ココモ利用者推移



### 2022年07月まとめ

| 適用        | 値       |
|-----------|---------|
| カード発行枚数   | 4枚      |
| 乗車人数      | 182人    |
| 便数        | 32便     |
| 運行日数      | 8日      |
| 平均乗車人数    | 22.8人/日 |
| 平均カード登録人数 | 0.5人/日  |

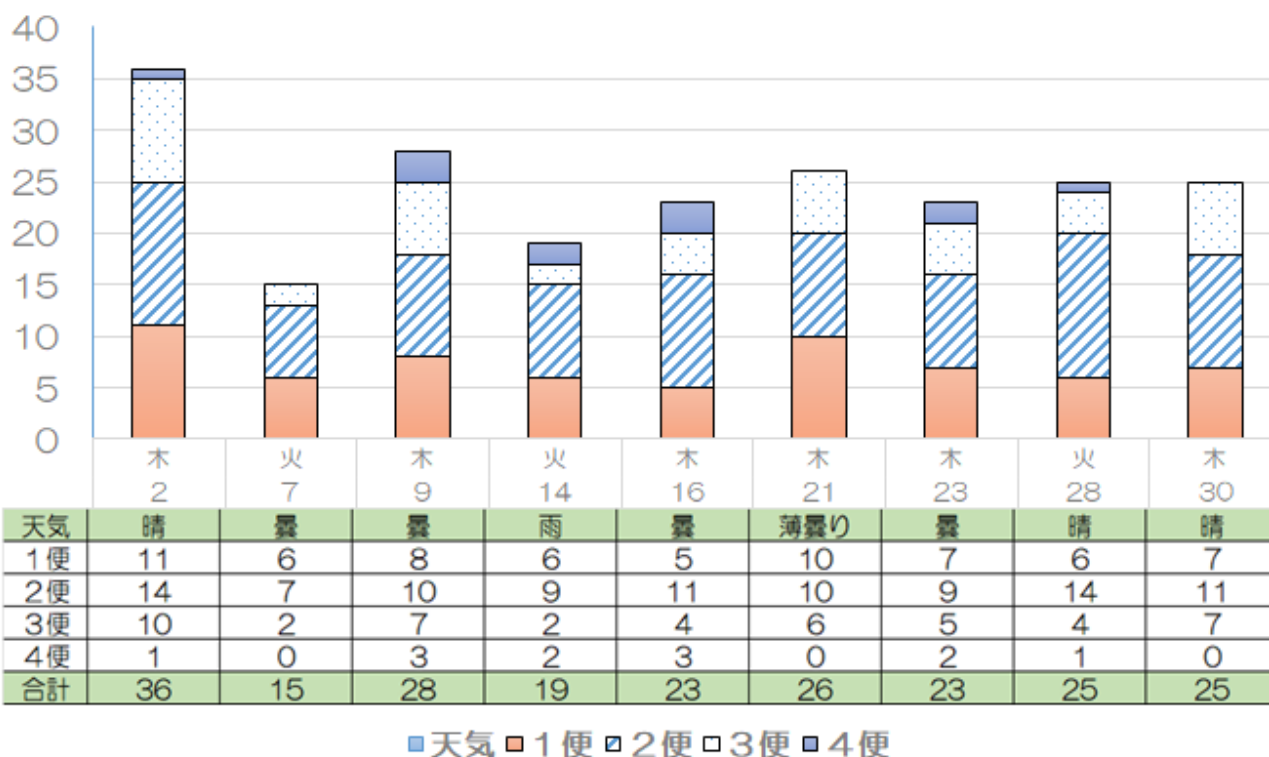
特定の乗車カードのみセンサー不良が発生している。(No112)

7月12日センサー不良発生 No112 を No311 と交換する。

7月14日忘れ物1件、7月19日忘れ物した利用者にお渡し済み（生ものは廃棄）



## 2022年06月ココモ利用者推移



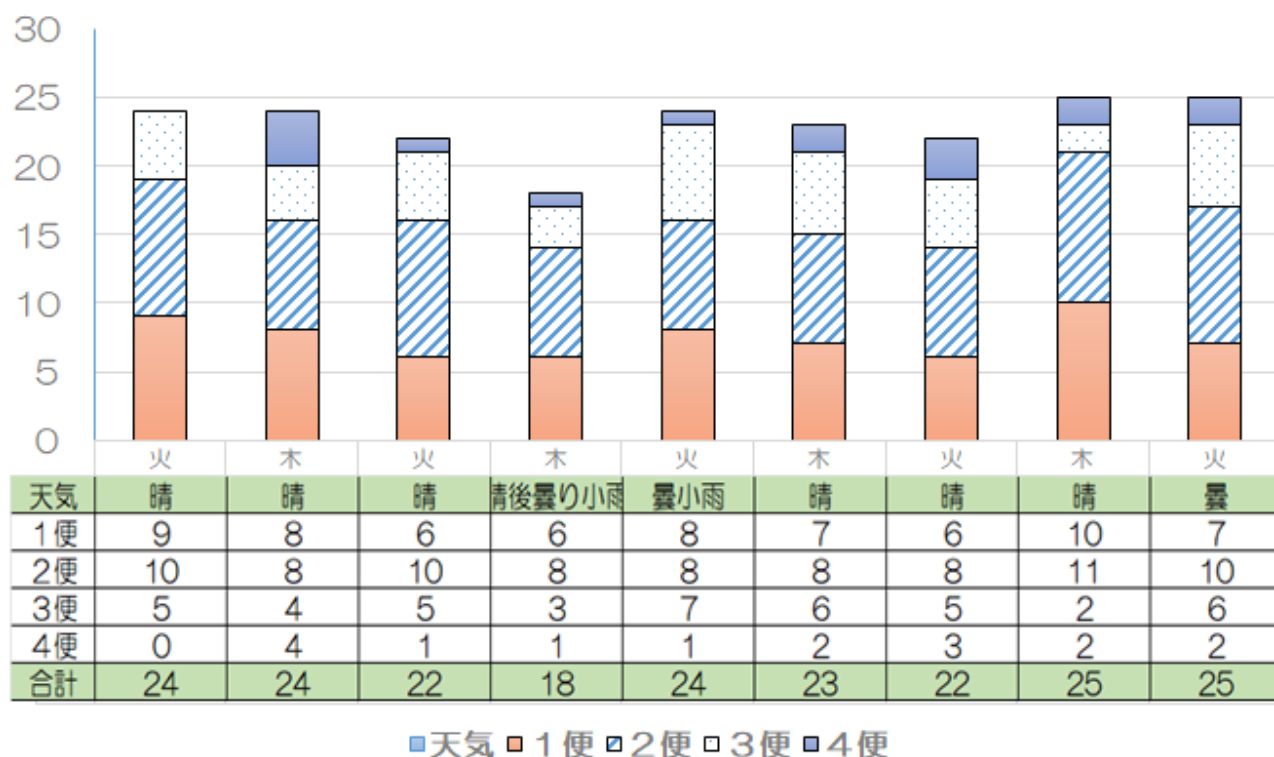
## 2022年06月まとめ

| 適用        | 値       |
|-----------|---------|
| カード発行枚数   | 9枚      |
| 乗車人数      | 220人    |
| 便数        | 36便     |
| 運行日数      | 9日      |
| 平均乗車人数    | 24.4人/日 |
| 平均カード登録人数 | 1.0人/日  |

2022年6月3日より、ココモの乗降センサーが車載器の電源系の故障で稼働停止。  
 6月9日に修理予定、したがって6月3日、6日の鳶尾ルートは乗降データなし。  
 6月7日、9日につき、まつかげ台。みはる野ルートはマニュアルで乗降データを業務報告  
 コメント欄に追記した。6月13日より修理完了して正常運用。

2022年6月で継続運行開始から16か月で、利用者人数2505人になる。

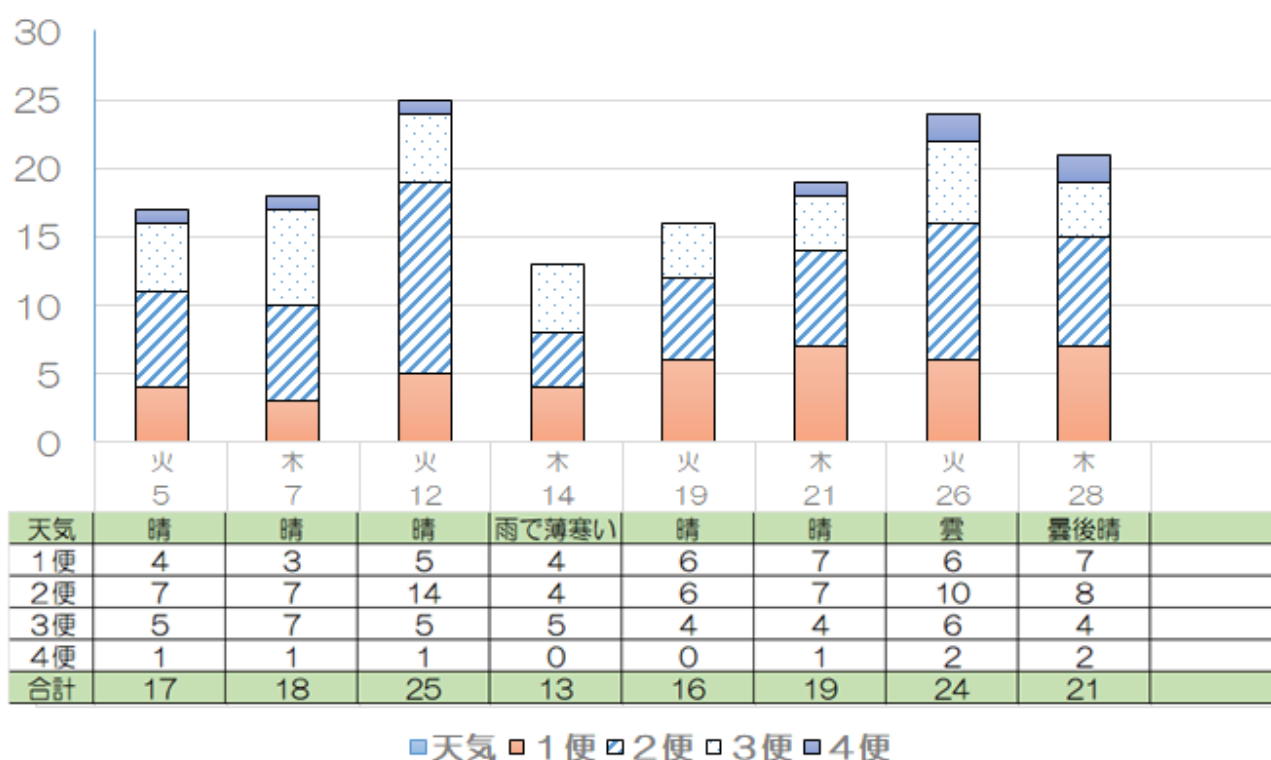
### 2022年05月ココモ利用者推移



### 2022年05月まとめ

| 適用        | 値       |
|-----------|---------|
| カード発行枚数   | 9枚      |
| 乗車人数      | 207人    |
| 便数        | 36便     |
| 運行日数      | 9日      |
| 平均乗車人数    | 23.0人/日 |
| 平均カード登録人数 | 1.0人/日  |

### 2022年04月ココモ利用者推移



### 2022年04月まとめ

| 適用        | 値       |
|-----------|---------|
| カード発行枚数   | 3枚      |
| 乗車人数      | 153人    |
| 便数        | 32便     |
| 運行日数      | 8日      |
| 平均乗車人数    | 19.1人/日 |
| 平均カード登録人数 | 0.4人/日  |