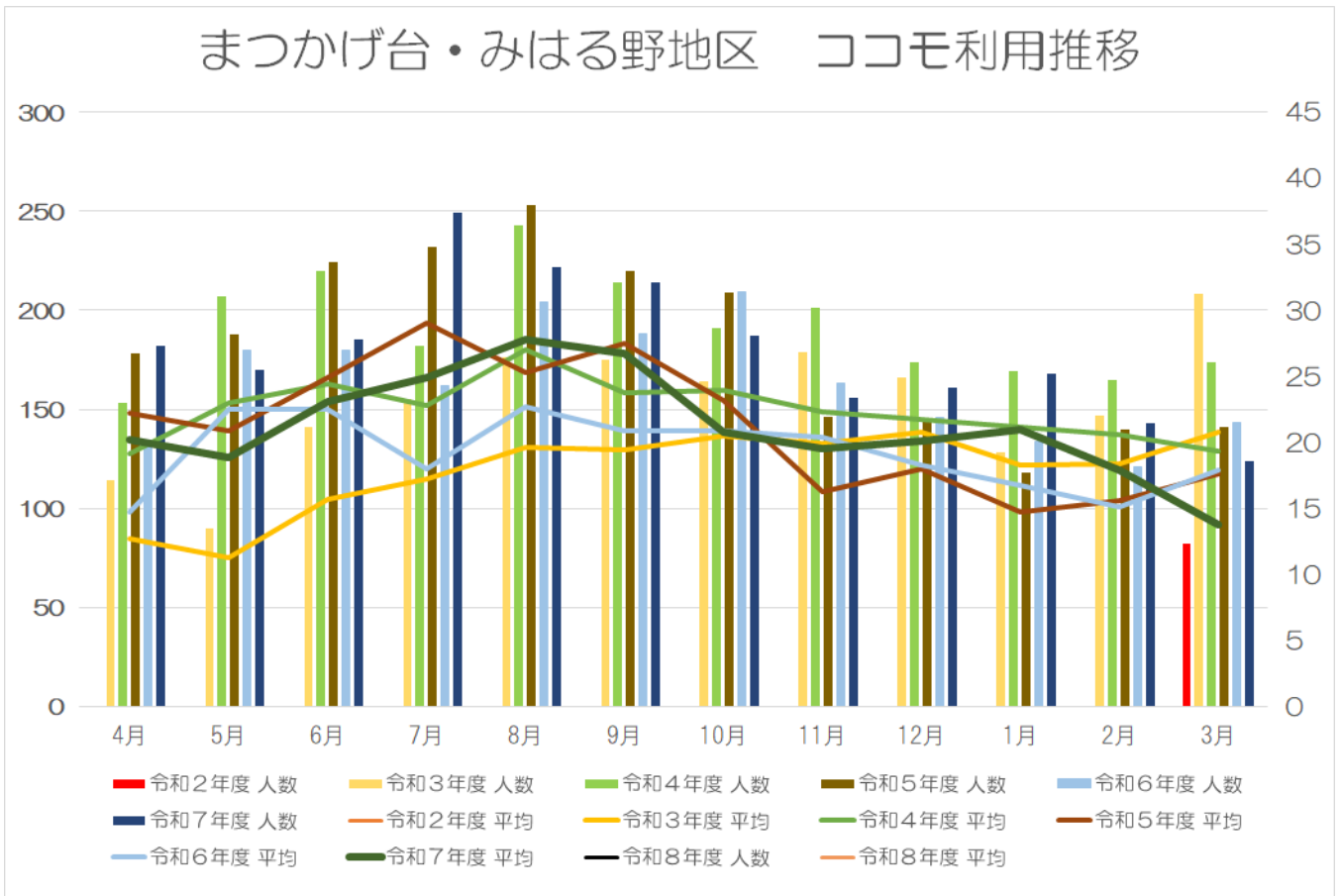


まつかげ台・みはる野地区
 地域コミュニティ交通「ここも」運行助手業務記録
 2021年3月～2026年3月までの運行業務各種指標推移
 2026年4月7日現在



	令和2年度		令和3年度		令和4年度		令和5年度		令和6年度		令和7年度		令和8年度	
	人数	平均	人数	平均	人数	平均	人数	平均	人数	平均	人数	平均	人数	平均
4月			114	12.7	153	19.1	178	22.3	133	14.8	182	20.2	41	20.5
5月			90	11.3	207	23.0	188	20.9	180	22.5	170	18.9		
6月			141	15.7	220	24.4	224	24.9	180	22.5	185	23.1		
7月			155	17.2	182	22.8	232	29.0	162	18.00	249	24.9		
8月			176	19.6	243	27.0	253	25.3	204	22.7	222	27.8		
9月			175	19.4	214	23.8	220	27.5	188	20.9	214	26.8		
10月			164	20.5	191	23.9	209	23.2	209	20.9	187	20.8		
11月			179	19.9	201	22.3	146	16.2	163	20.4	156	19.5		
12月			166	20.8	174	21.8	144	18.0	146	18.3	161	20.1		
1月			128	18.3	169	21.1	118	14.8	134	16.8	168	21.0		
2月			147	18.4	165	20.6	140	15.6	121	15.1	143	17.9		
3月	82	11.7	208	20.8	174	19.3	141	17.6	143	17.9	124	13.8		
合計	82		1843		2293		2193		1963		2161		41	

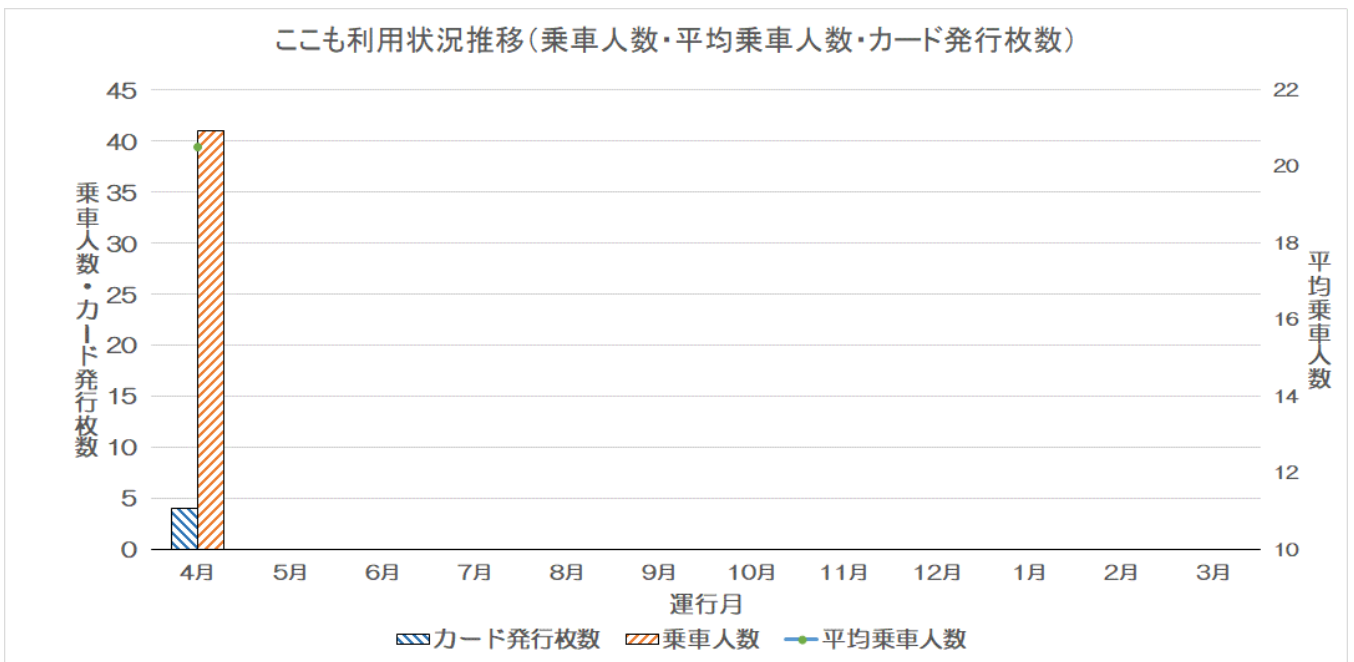
2021年3月～現在までの利用者累計は10576人

便別乗車人数推移



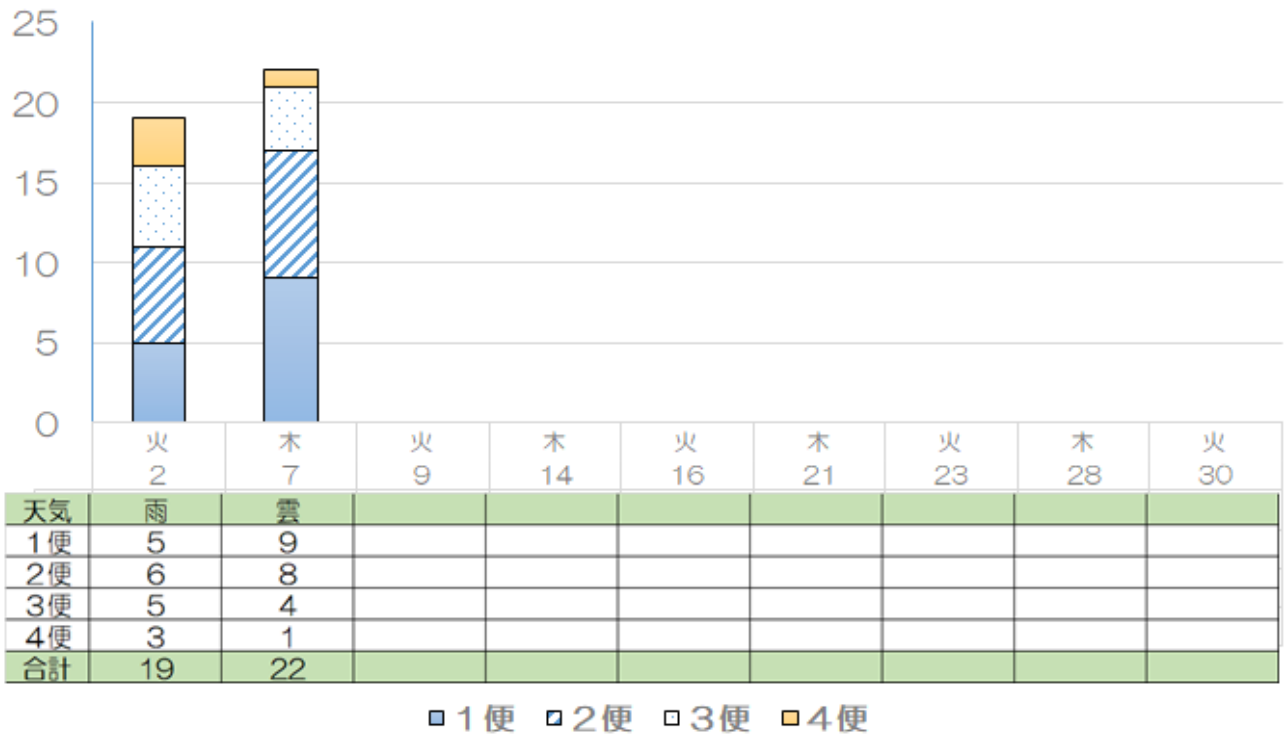
適用	令和8年度												合計	
	4月	5月	6月	7月	8月	9月	10月	11月	12月	1月	2月	3月	年度	継続運行累計
1便 9時30分発	14												14	3186
2便 10時40分発	14												14	4023
3便 11時50分発	9												9	2354
4便 14時00分発	4												4	1013
合計	41	0	0	0	0	0	0	0	0	0	0	0	41	10576

ここも利用状況推移(乗車人数・平均乗車人数・カード発行枚数)



適用	令和8年度												年度合計	年間合計
	4月	5月	6月	7月	8月	9月	10月	11月	12月	1月	2月	3月		
カード発行枚数	4												4	338
乗車人数	41												41	10576
便数	8												8	2084
運行日数	2												2	521
平均乗車人数	20.5												20.5	20.3

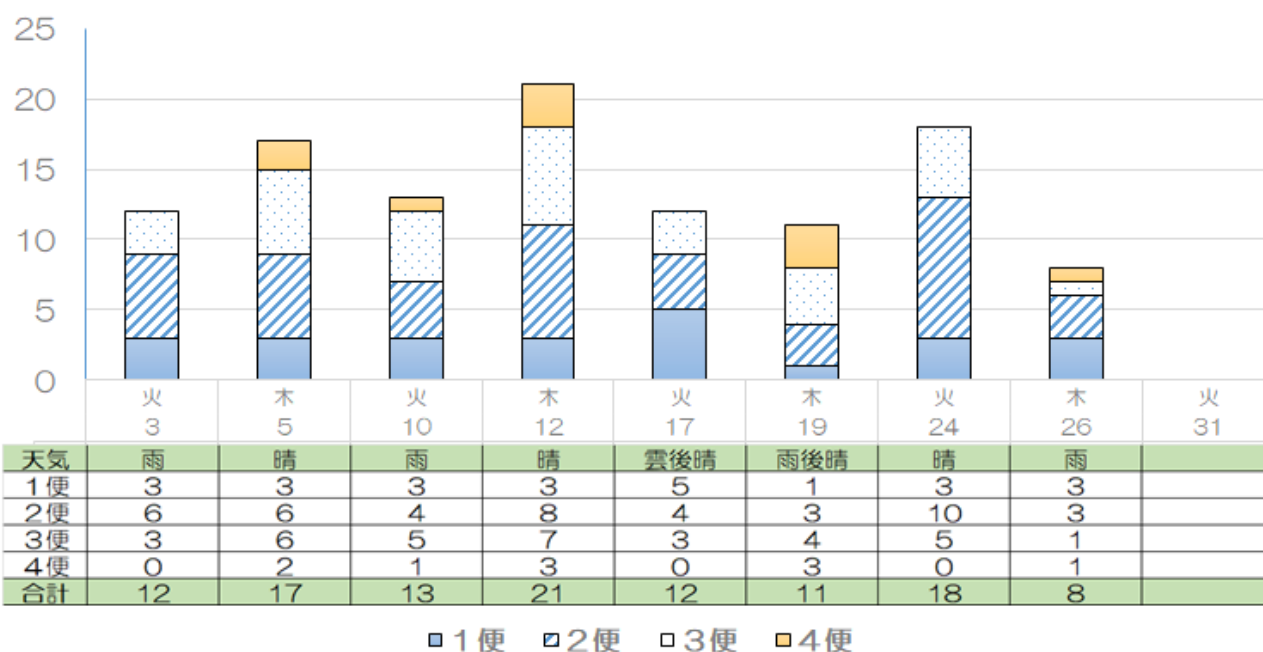
2026年04月ココモ利用者推移



2026年04月まとめ

適用	値
カード発行枚数	4枚
乗車人数	41人
便数	8便
運行日数	2日
平均乗車人数	20.5人/日
平均カード登録人数	2.0人/日

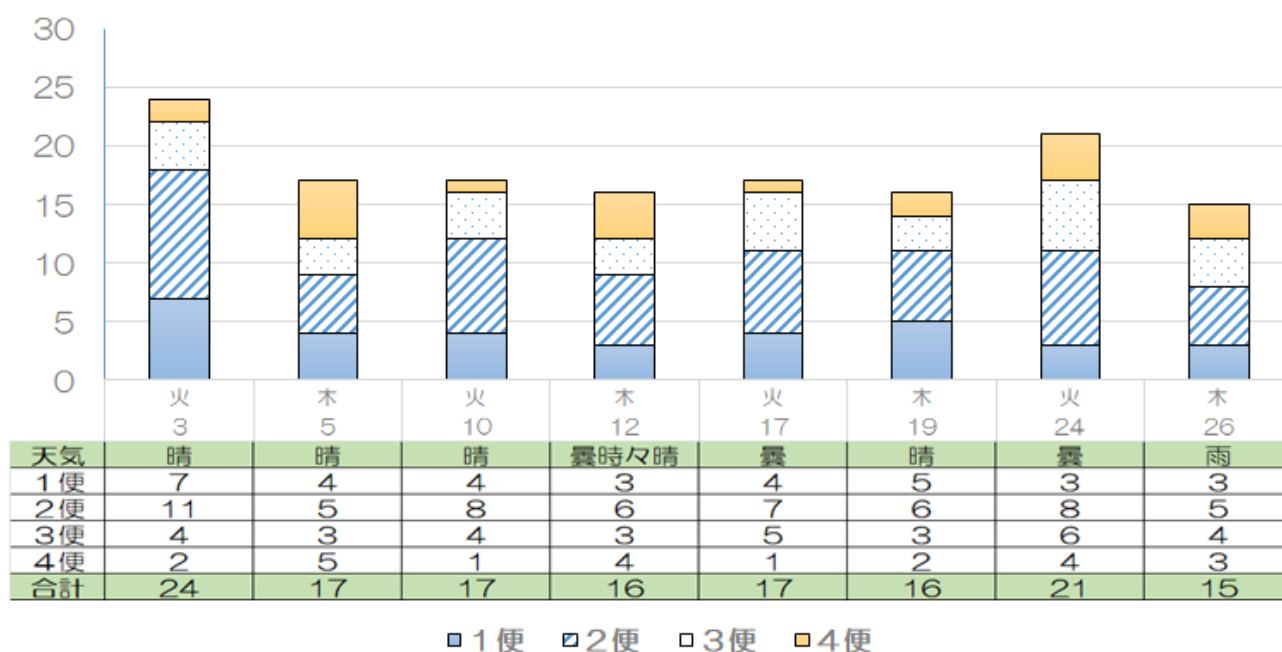
2026年03月ココモ利用者推移



2026年03月まとめ

適用	値
カード発行枚数	10枚
乗車人数	112人
便数	32便
運行日数	8日
平均乗車人数	14.0人/日
平均カード登録人数	1.3人/日

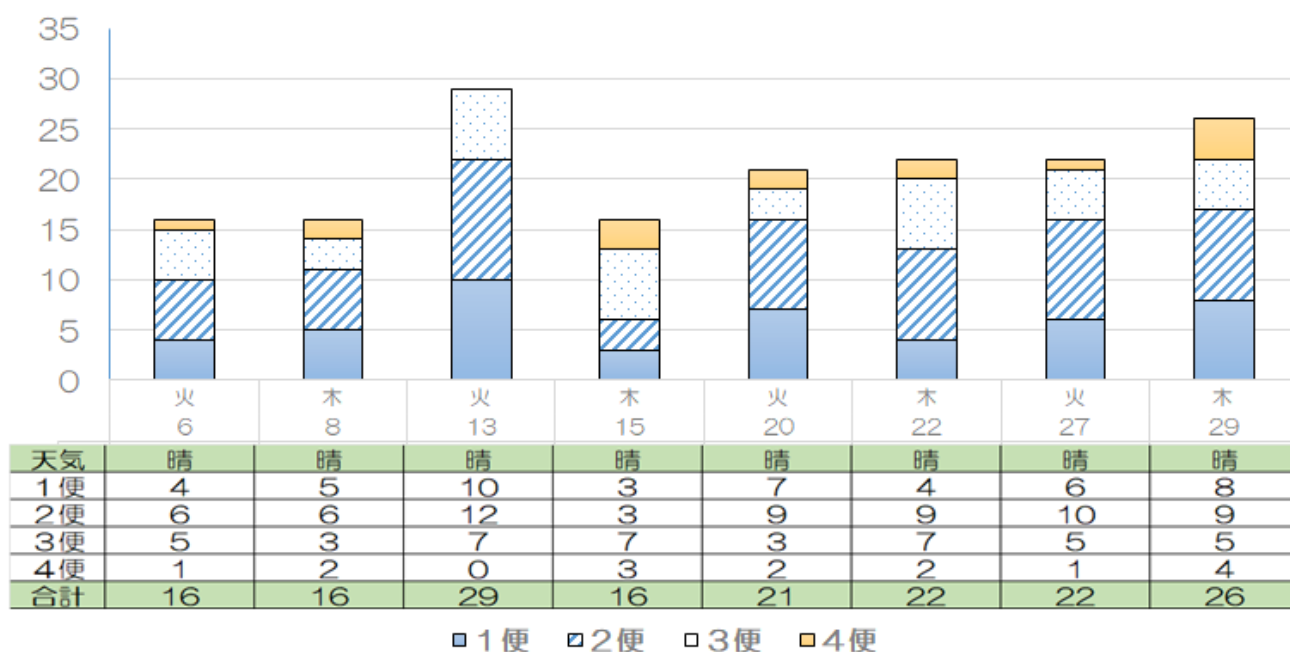
2026年02月ココモ利用者推移



2026年02月まとめ

適用	値
カード発行枚数	12枚
乗車人数	143人
便数	32便
運行日数	8日
平均乗車人数	17.9人/日
平均カード登録人数	1.5人/日

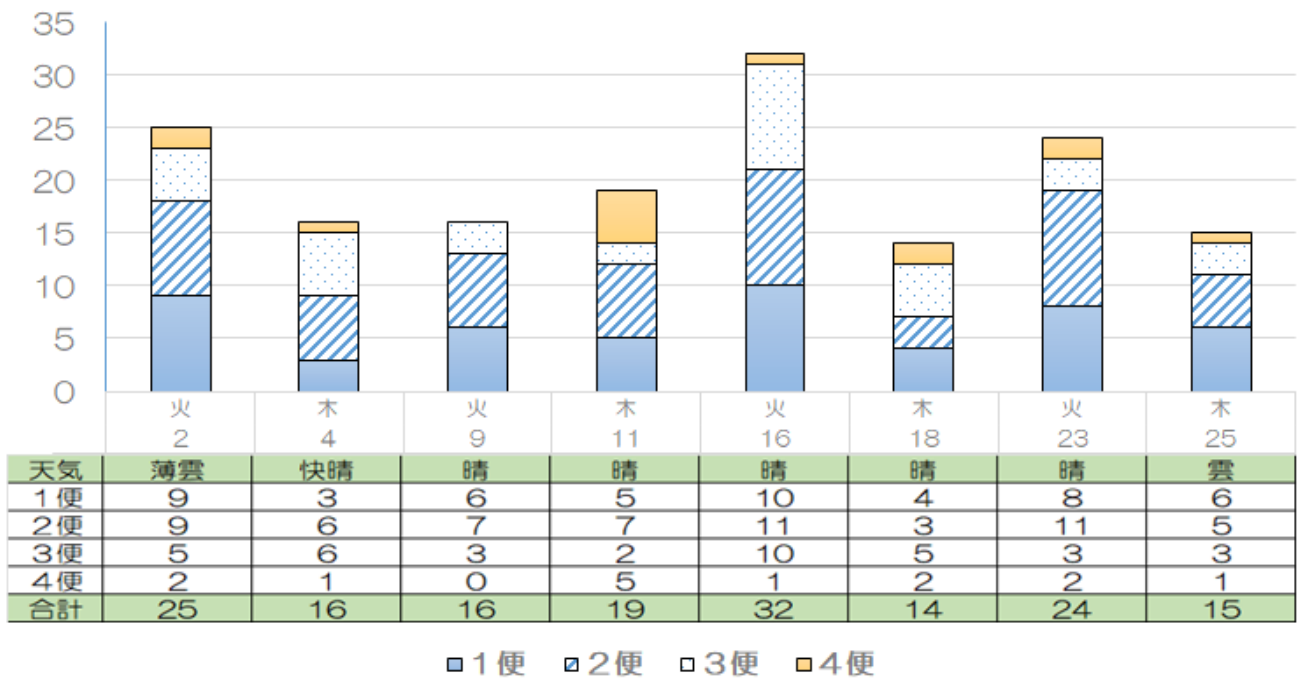
2026年01月ココモ利用者推移



2026年01月まとめ

適用	値
カード発行枚数	7枚
乗車人数	168人
便数	32便
運行日数	8日
平均乗車人数	21.0人/日
平均カード登録人数	0.9人/日

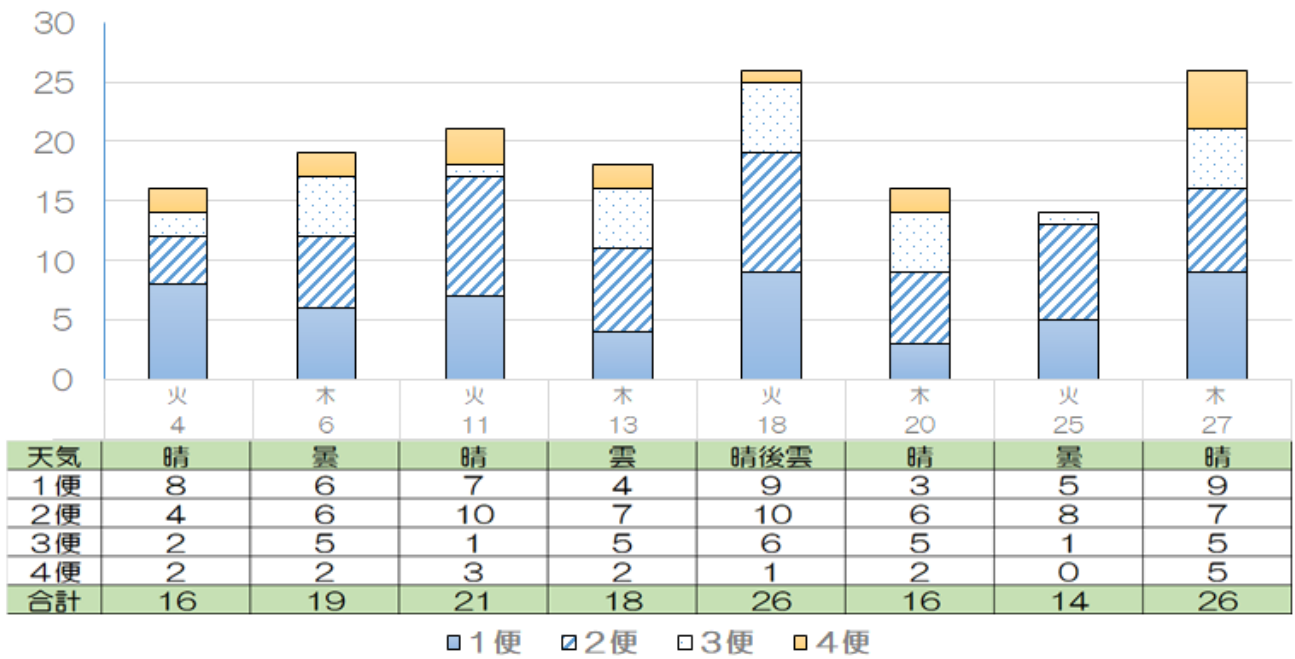
2025年12月ココモ利用者推移



2025年12月まとめ

適用	値
カード発行枚数	4枚
乗車人数	161人
便数	32便
運行日数	8日
平均乗車人数	20.1人/日
平均カード登録人数	0.5人/日

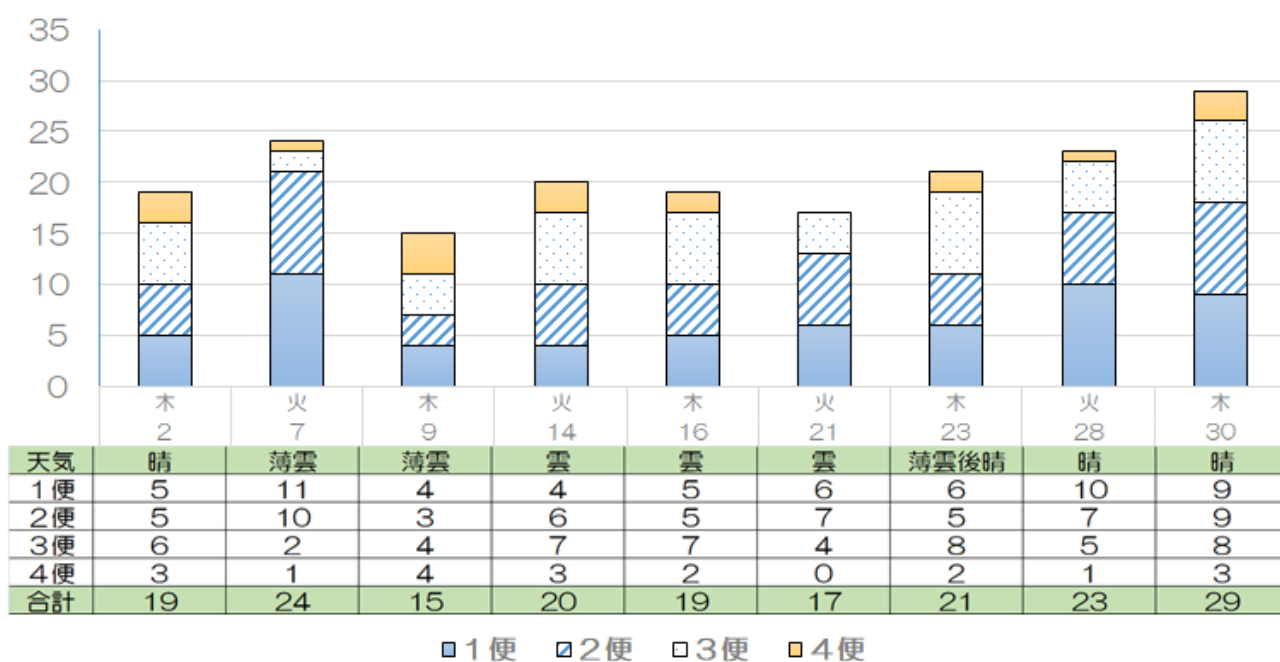
2025年11月ココモ利用者推移



2025年11月まとめ

適用	値
カード発行枚数	5枚
乗車人数	156人
便数	32便
運行日数	8日
平均乗車人数	19.5人/日
平均カード登録人数	0.6人/日

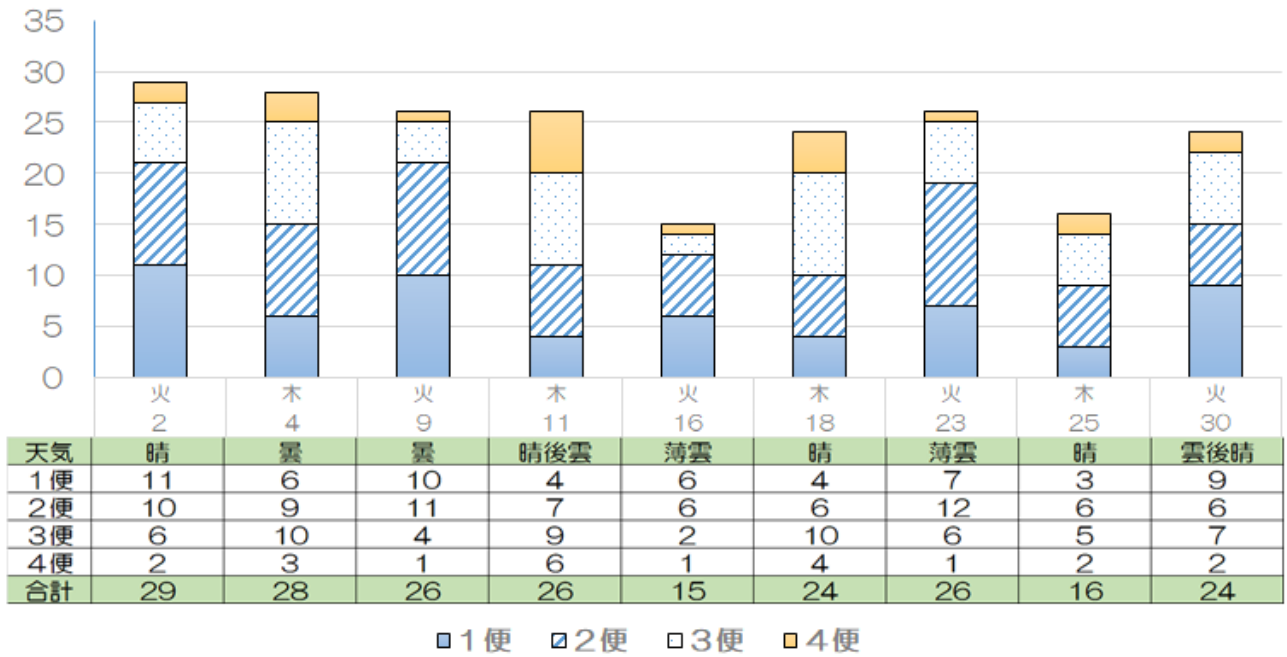
2025年10月ココモ利用者推移



2025年10月まとめ

適用	値
カード発行枚数	12枚
乗車人数	187人
便数	36便
運行日数	9日
平均乗車人数	20.8人/日
平均カード登録人数	1.3人/日

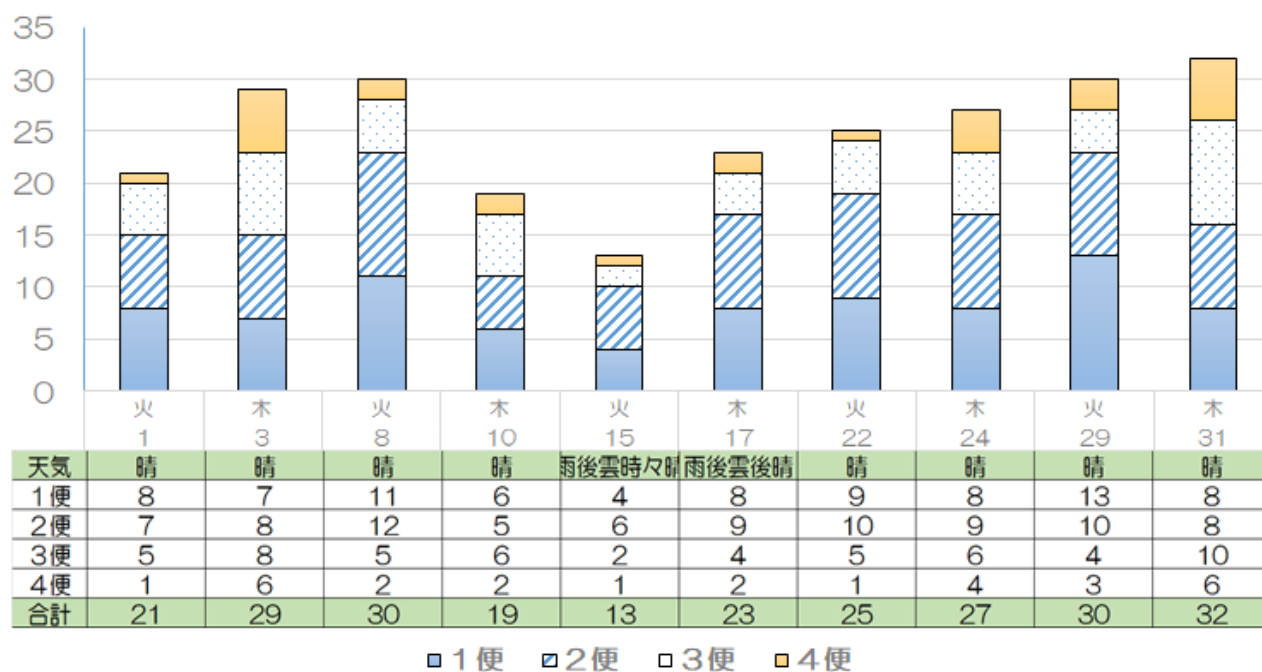
2025年09月ココモ利用者推移



2025年09月まとめ

適用	値
カード発行枚数	7枚
乗車人数	214人
便数	32便
運行日数	8日
平均乗車人数	26.8人/日
平均カード登録人数	0.9人/日

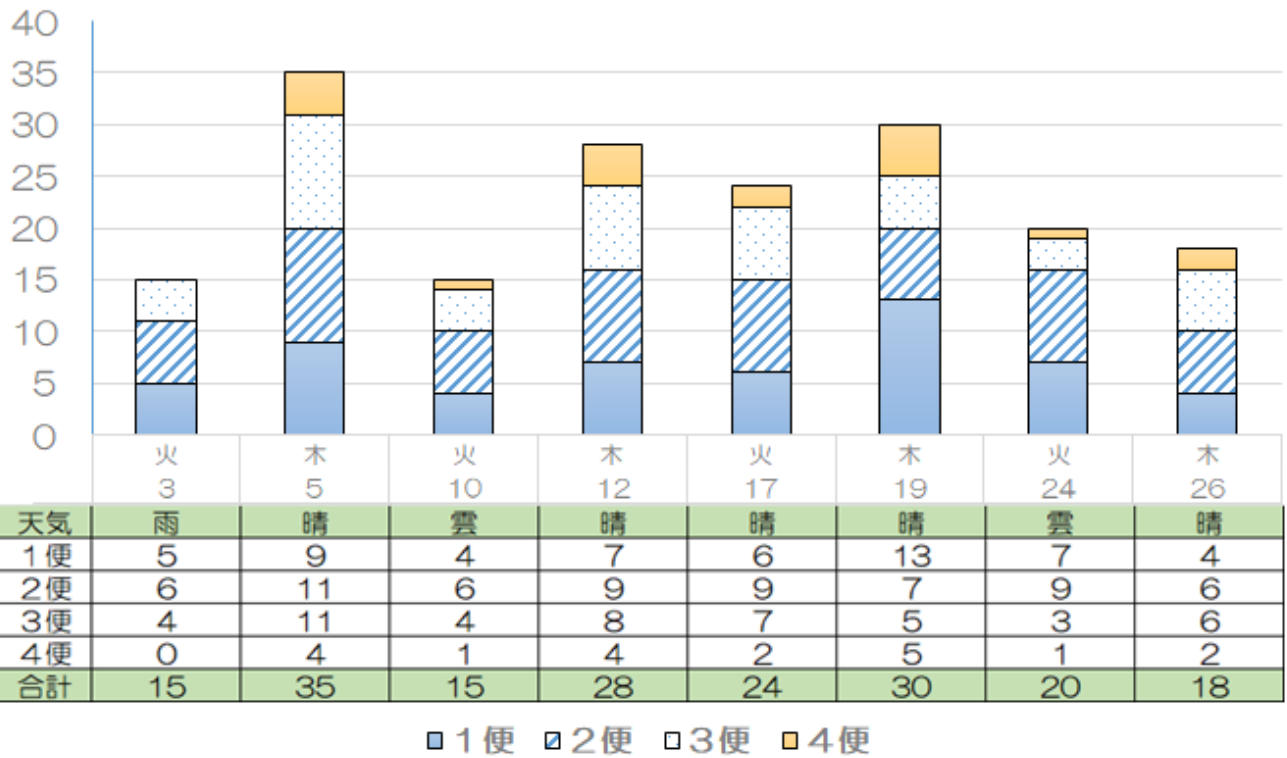
2025年07月ココモ利用者推移



2025年07月まとめ

適用	値
カード発行枚数	6枚
乗車人数	249人
便数	40便
運行日数	10日
平均乗車人数	24.9人/日
平均カード登録人数	0.6人/日

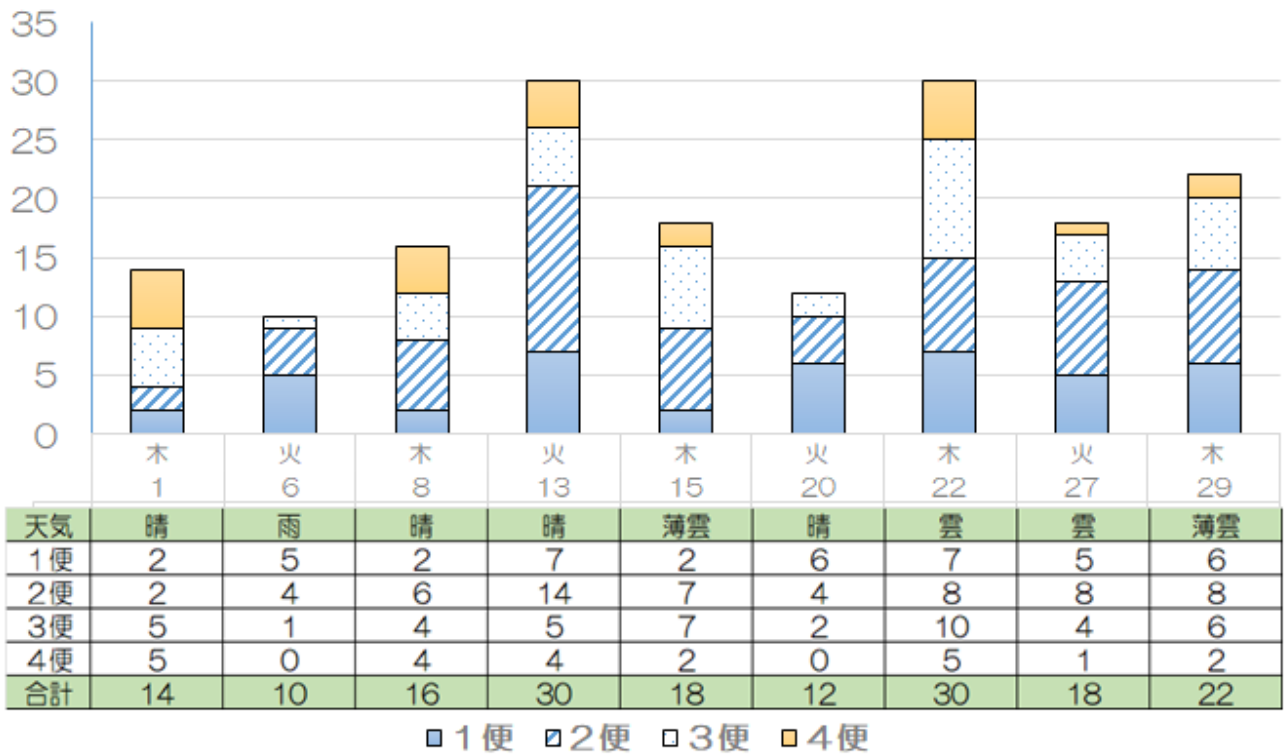
2025年06月ココモ利用者推移



2025年06月まとめ

適用	値
カード発行枚数	5枚
乗車人数	185人
便数	32便
運行日数	8日
平均乗車人数	23.1人/日
平均カード登録人数	0.6人/日

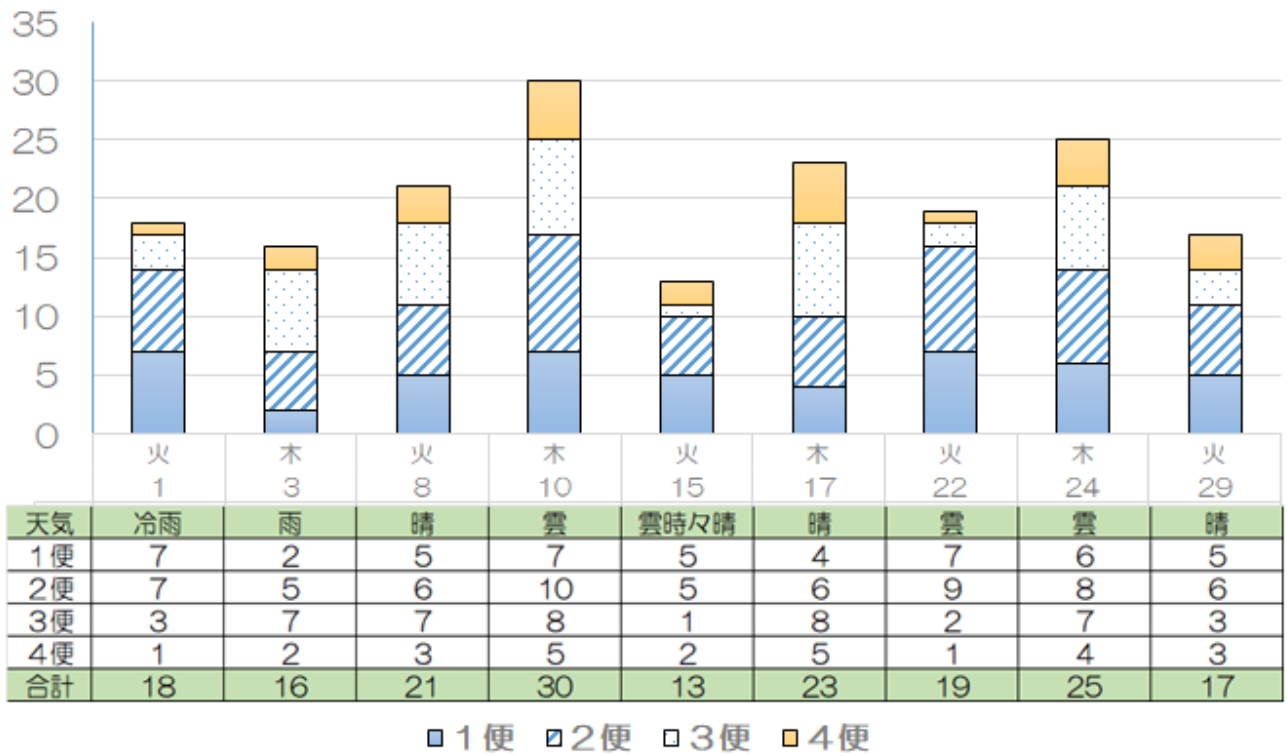
2025年05月ココモ利用者推移



2025年05月まとめ

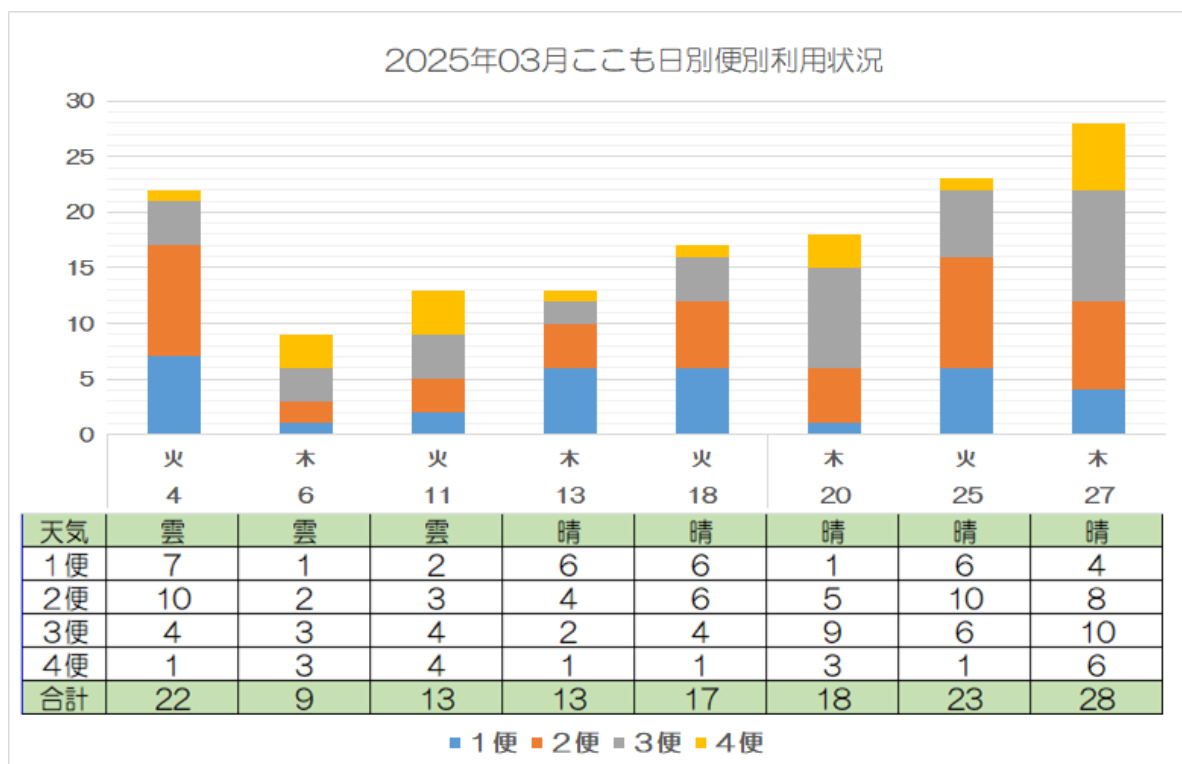
適用	値
カード発行枚数	3枚
乗車人数	170人
便数	36便
運行日数	9日
平均乗車人数	18.9人/日
平均カード登録人数	0.3人/日
平均カード登録人数	0.1人/日

2025年04月ココモ利用者推移



2025年04月まとめ

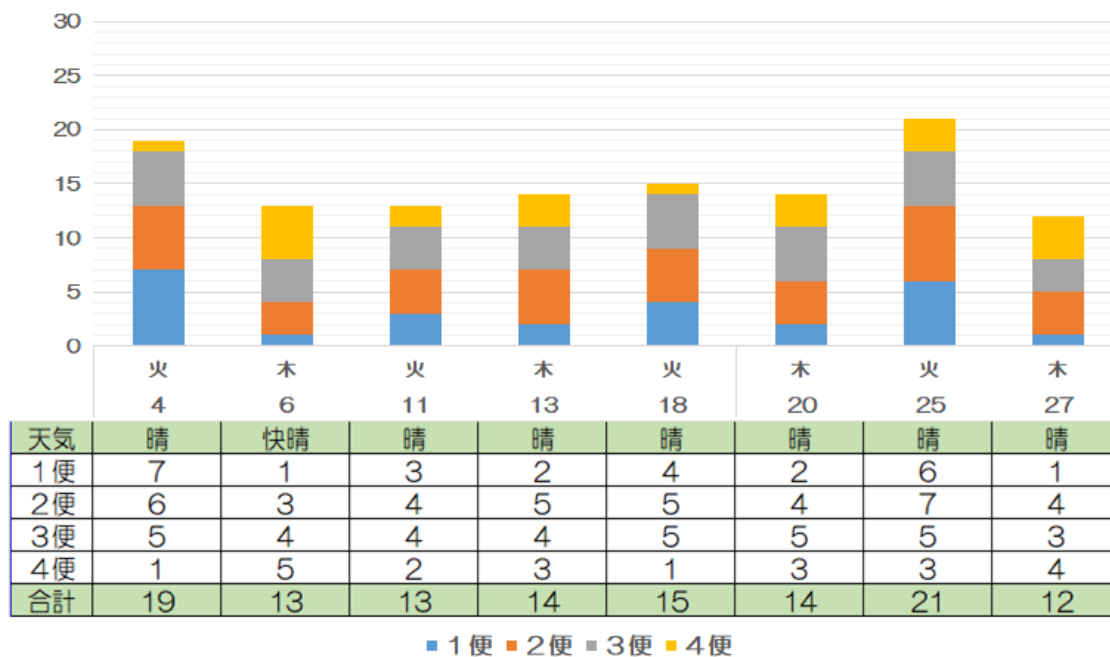
適用	値
カード発行枚数	2枚
乗車人数	182人
便数	36便
運行日数	9日
平均乗車人数	20.2人/日
平均カード登録人数	0.2人/日



2025年03月まとめ

適用	値
カード発行枚数	2枚
乗車人数	143人
便数	32便
運行日数	8日
平均乗車人数	17.9人/日
平均カード登録人数	0.3人/日

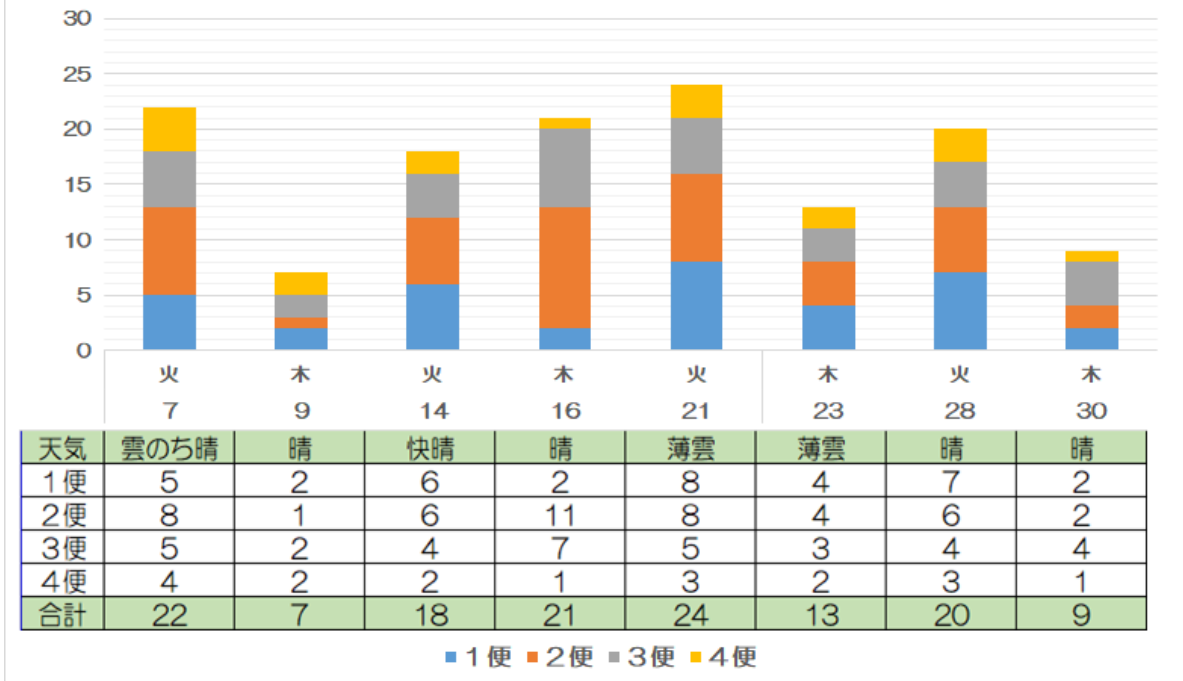
2025年02月ここも日別便別利用状況



2025年02月まとめ

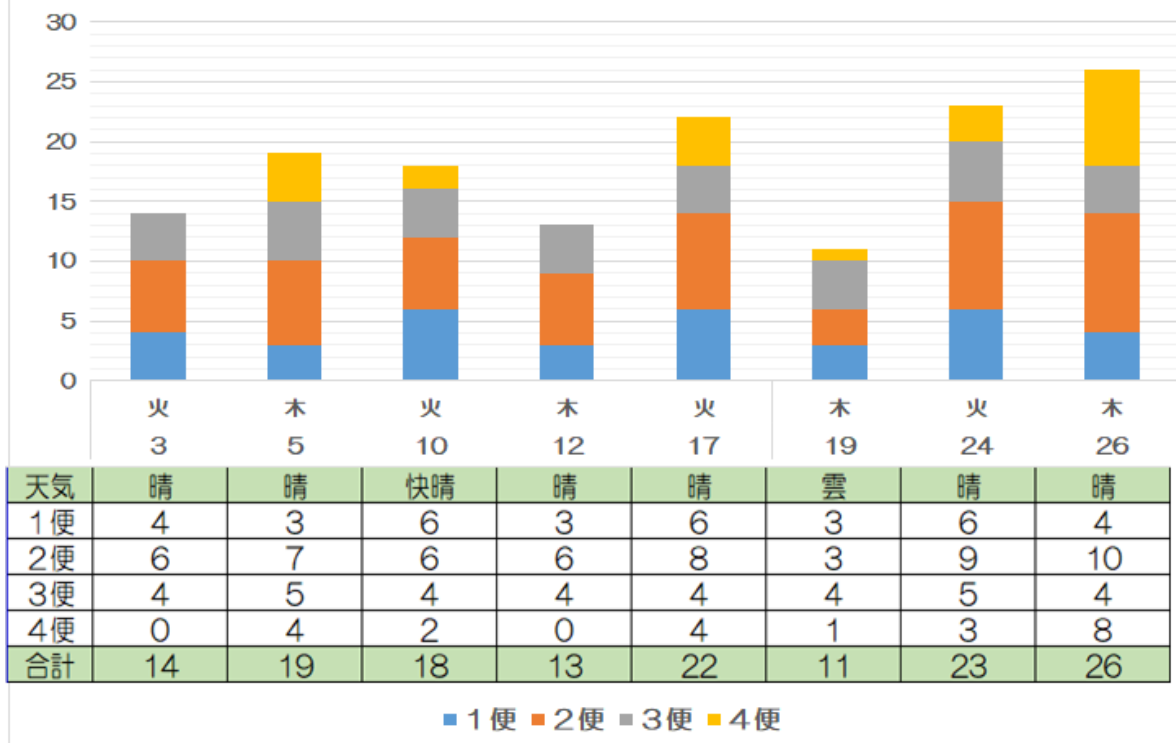
適用	値
カード発行枚数	1枚
乗車人数	121人
便数	32便
運行日数	8日
平均乗車人数	15.1人/日
平均カード登録人数	0.1人/日

2025年01月ここも日別便別利用状況



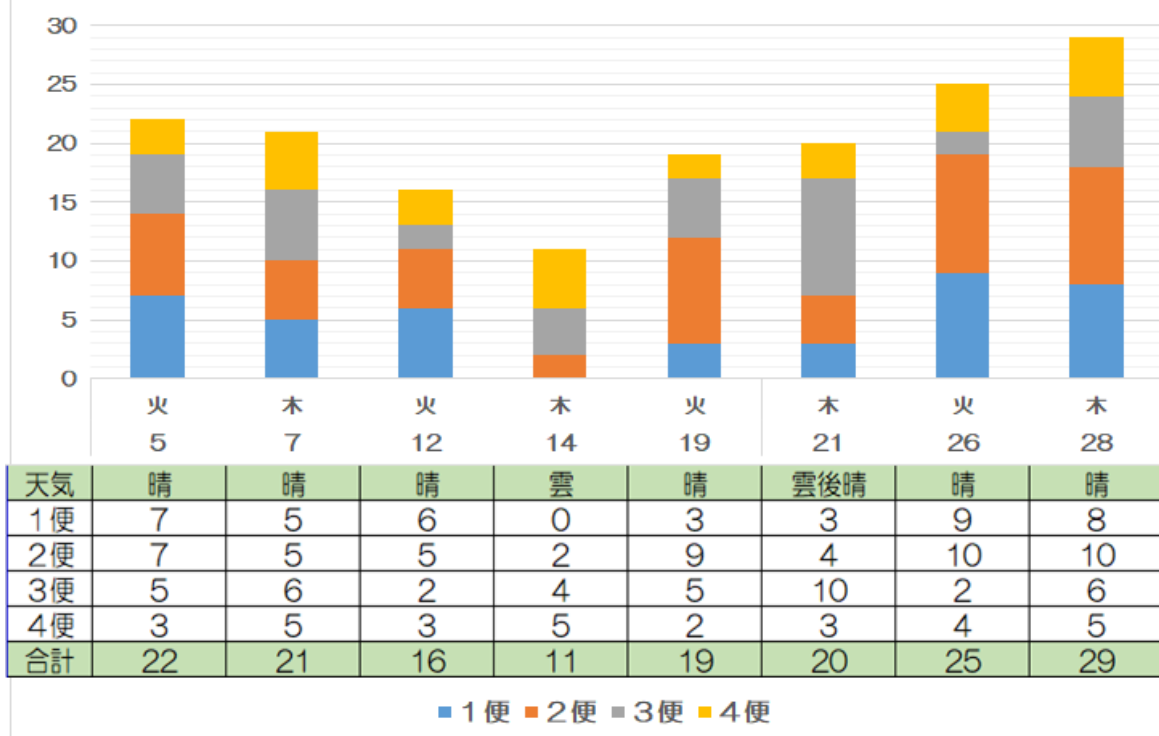
2025年01月まとめ	
適用	値
カード発行枚数	2枚
乗車人数	134人
便数	32便
運行日数	8日
平均乗車人数	16.8人/日
平均カード登録人数	0.3人/日

2024年12月ここも日別便別利用状況



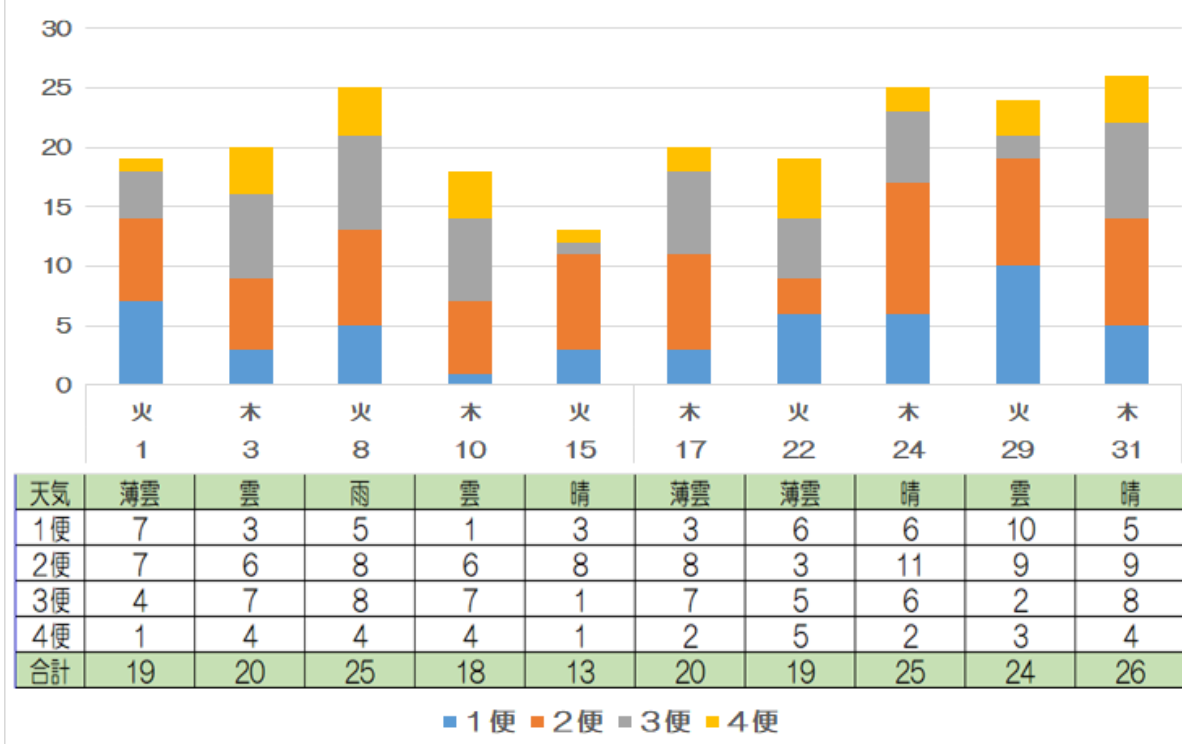
2024年12月まとめ	
適用	値
カード発行枚数	2枚
乗車人数	146人
便数	32便
運行日数	8日
平均乗車人数	18.3人/日
平均カード登録人数	0.3人/日

2024年11月こども日別便別利用状況



2024年11月まとめ	
適用	値
カード発行枚数	1枚
乗車人数	163人
便数	32便
運行日数	8日
平均乗車人数	20.4人/日
平均カード登録人数	0.1人/日

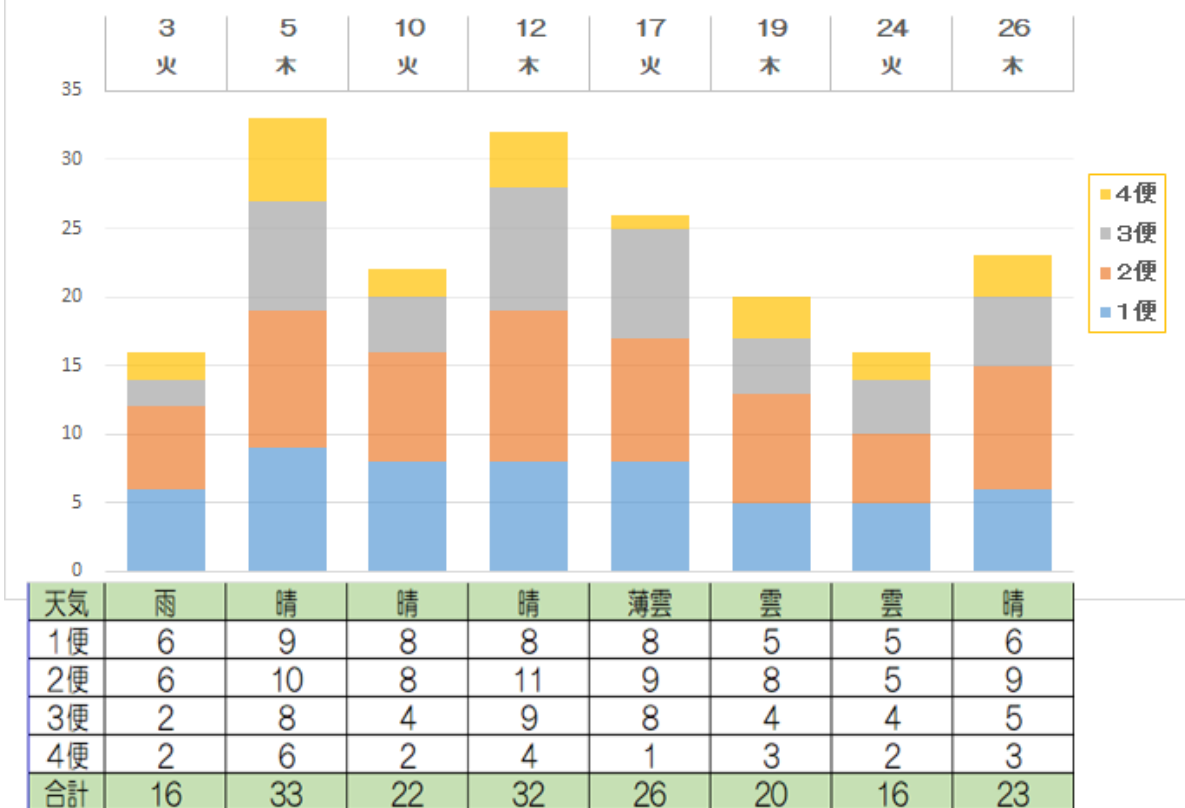
2024年10月ここも日別便別利用状況



2024年10月まとめ

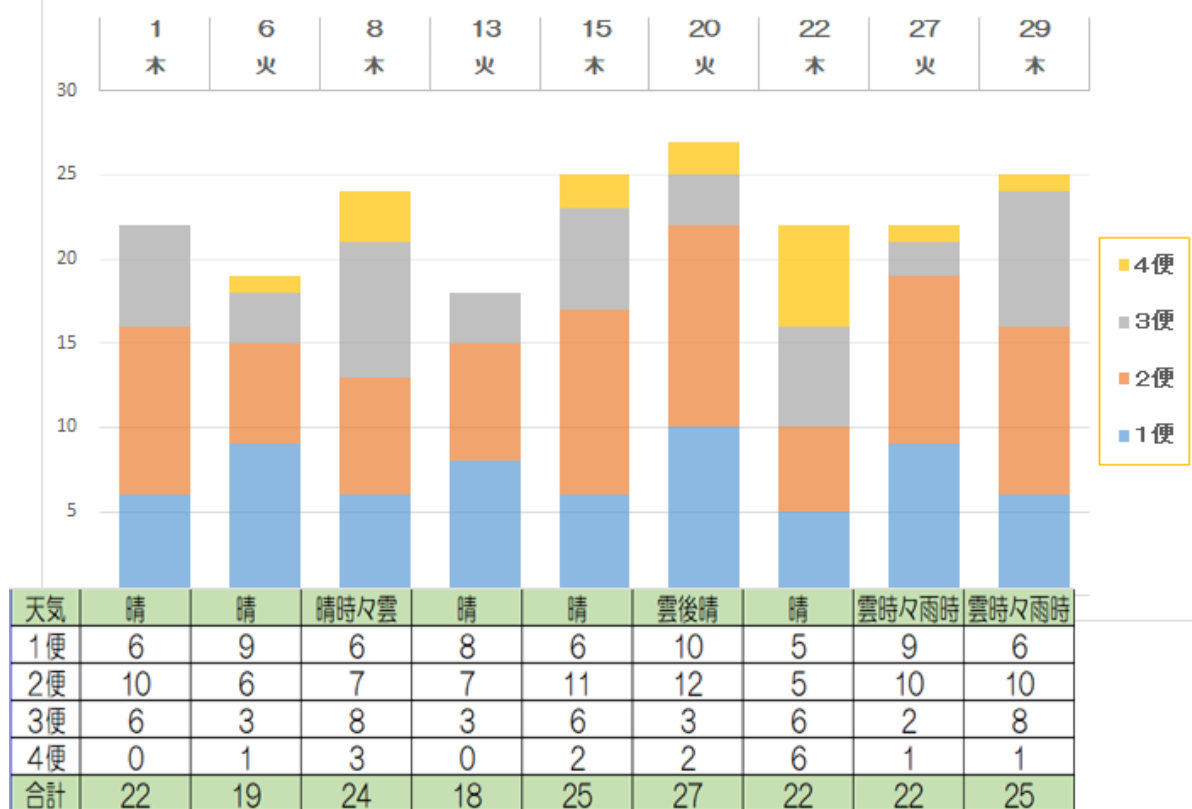
適用	値
カード発行枚数	3枚
乗車人数	209人
便数	40便
運行日数	10日
平均乗車人数	20.9人/日
平均カード登録人数	0.3人/日

2024年09月ココモ利用者推移



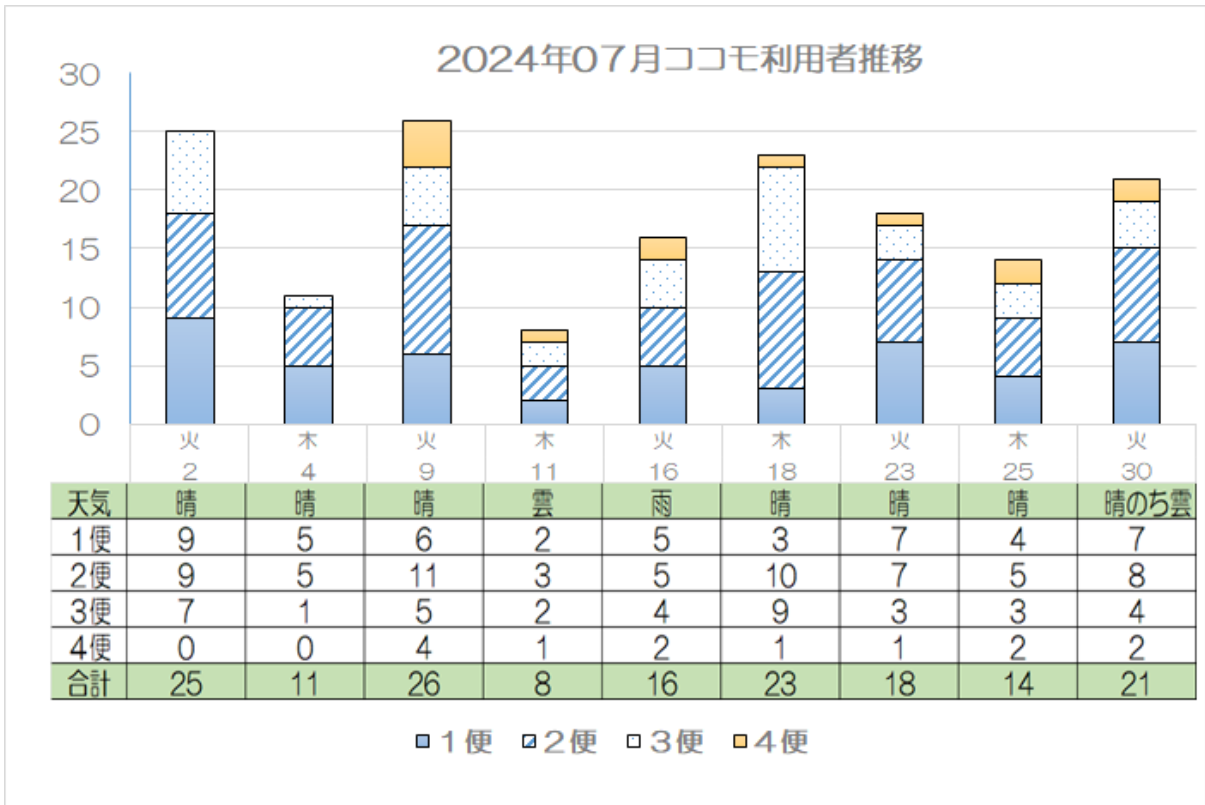
2024年09月まとめ	
適用	値
カード発行枚数	0枚
乗車人数	188人
便数	36便
運行日数	9日
平均乗車人数	20.9人/日
平均カード登録人数	0.0人/日

2024年08月ココモ利用者推移



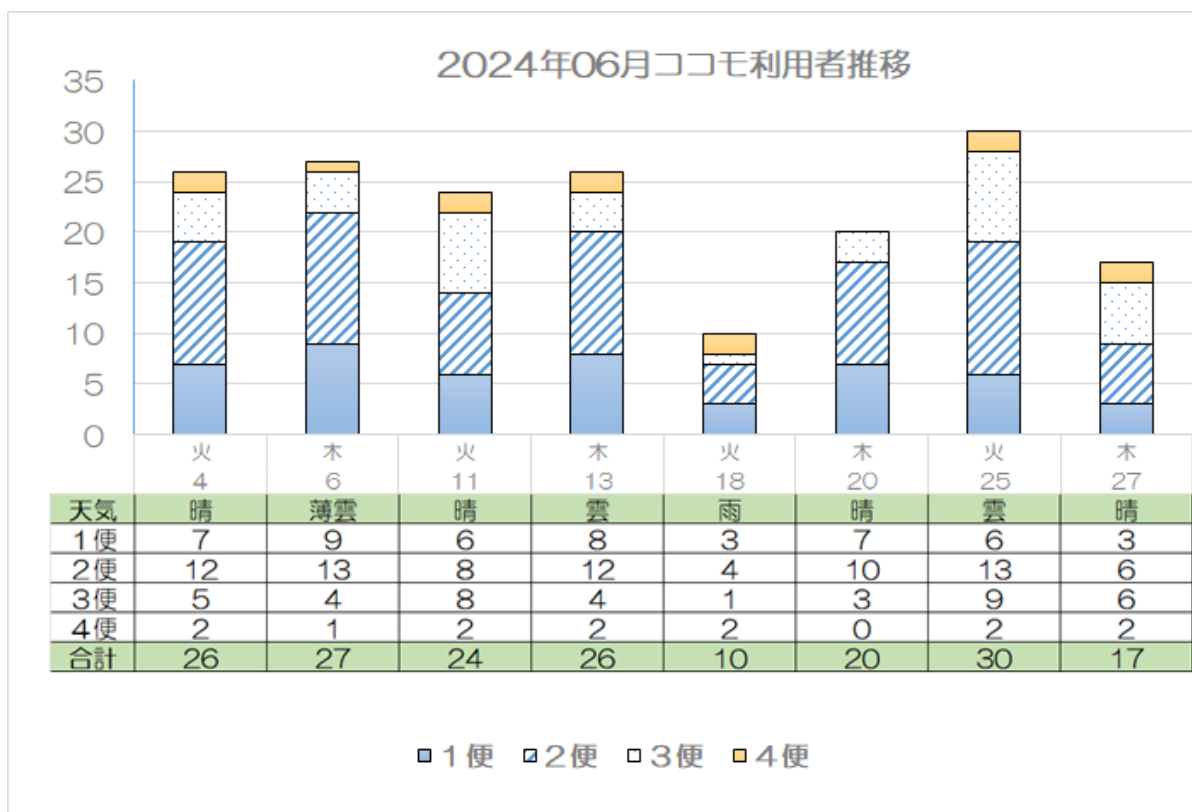
2024年08月まとめ

適用	値
カード発行枚数	2枚
乗車人数	204人
便数	36便
運行日数	9日
平均乗車人数	22.7人/日
平均カード登録人数	0.2人/日



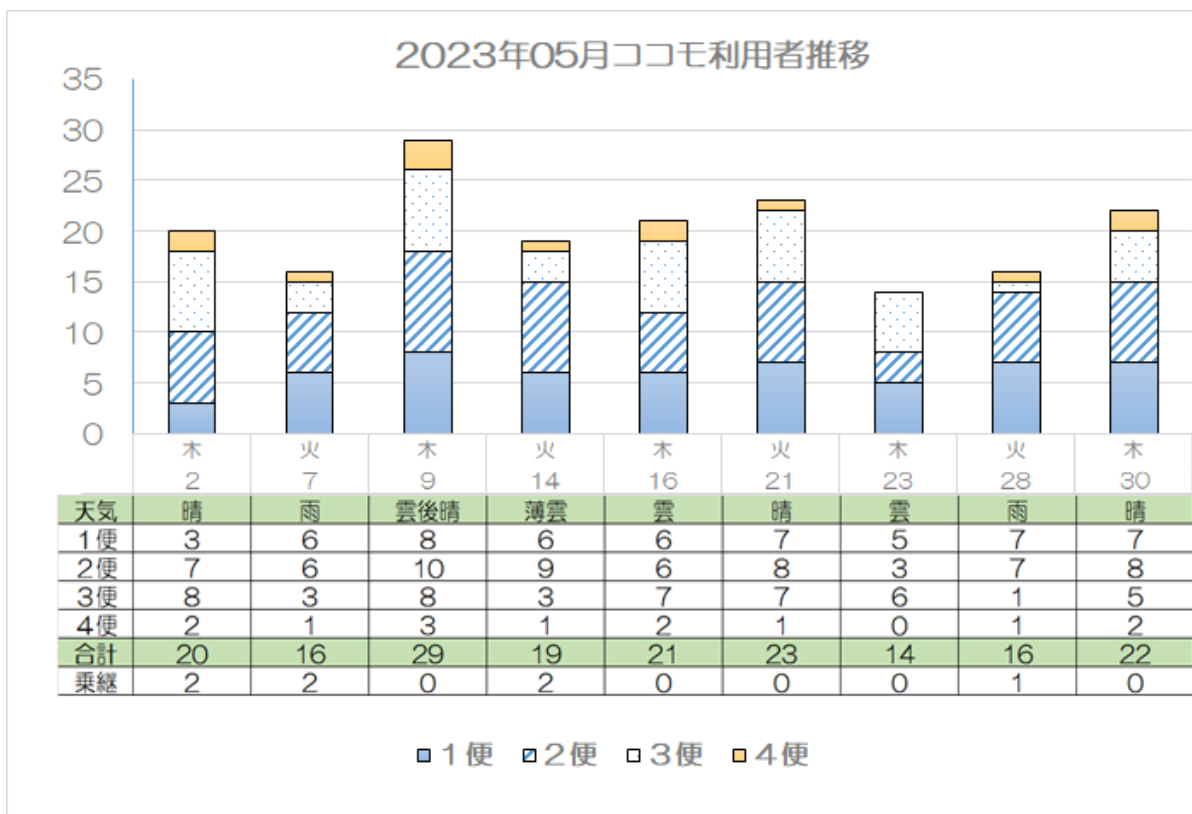
2024年07月まとめ

適用	値
カード発行枚数	1枚
乗車人数	162人
便数	36便
運行日数	9日
平均乗車人数	18.0人/日
平均カード登録人数	0.1人/日



2024年06月まとめ

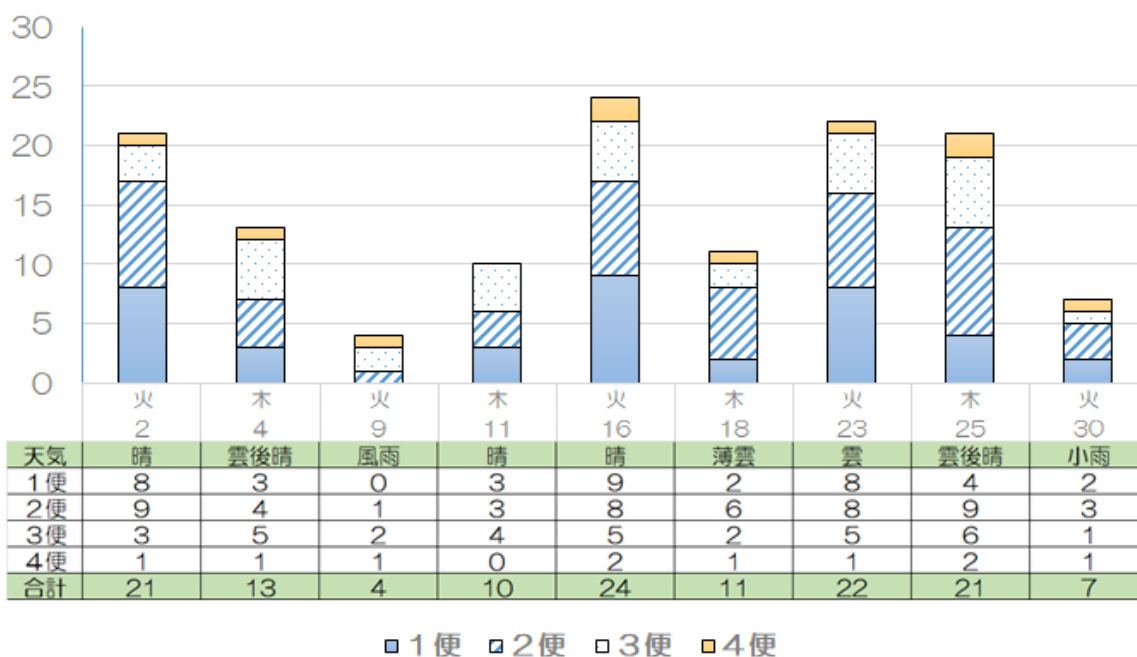
適用	値
カード発行枚数	3枚
乗車人数	180人
便数	32便
運行日数	8日
平均乗車人数	22.5人/日
平均カード登録人数	0.4人/日



2023年05月まとめ

適用	値
カード発行枚数	3枚
乗車人数	180人
便数	32便
運行日数	8日
平均乗車人数	22.5人/日
平均カード登録人数	0.4人/日

2023年04月ココモ利用者推移

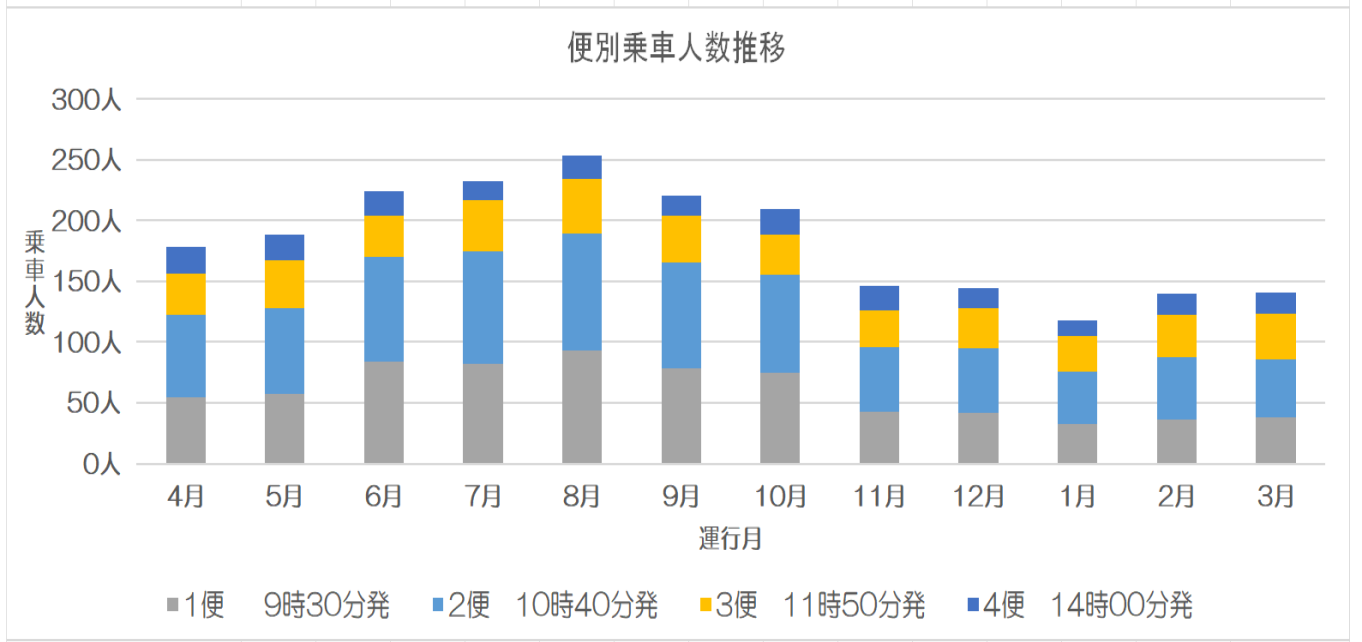


2023年04月まとめ

適用	値
カード発行枚数	2枚
乗車人数	133人
便数	36便
運行日数	9日
平均乗車人数	14.8人/日
平均カード登録人数	0.2人/日

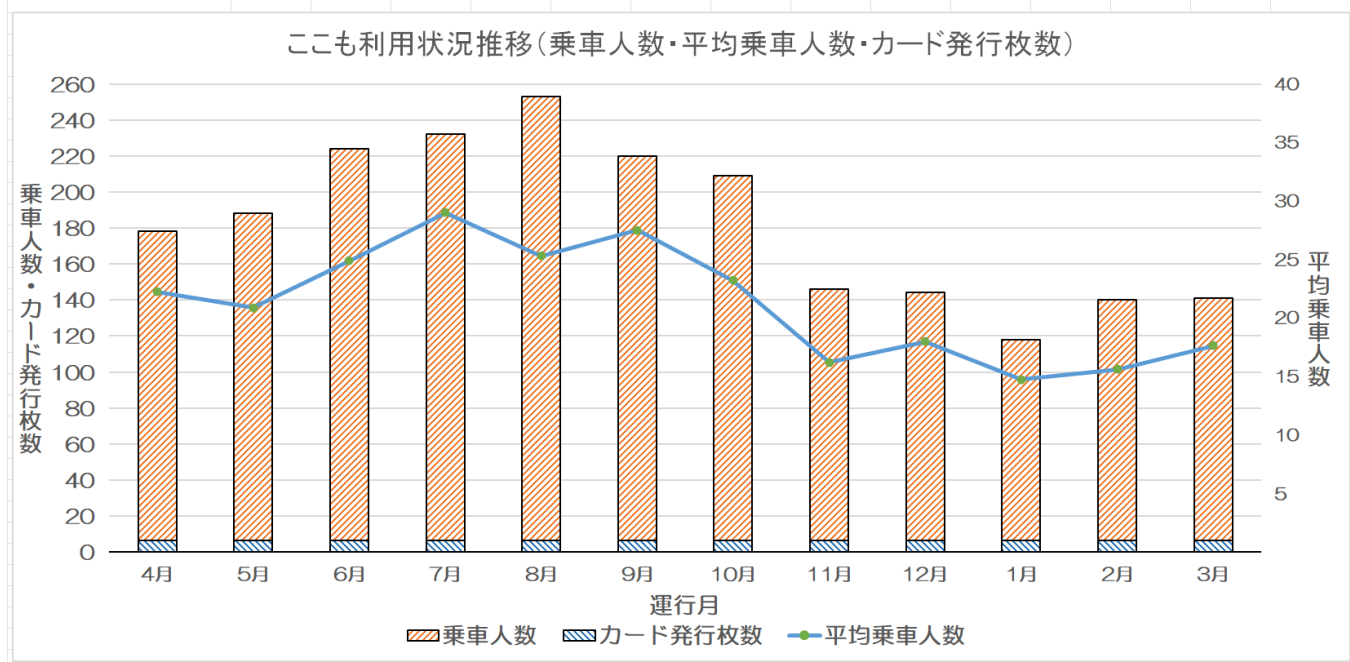
令和5年度の便別乗車人数

適用	令和5年度												合計	
	4月	5月	6月	7月	8月	9月	10月	11月	12月	1月	2月	3月	令和年度	継続運行累計
1便 9時30分発	55	57	84	82	93	78	75	43	42	33	36	38	716	2013
2便 10時40分発	67	71	86	93	96	87	80	53	53	43	52	48	829	2533
3便 11時50分発	34	39	34	42	45	39	33	30	33	29	34	37	429	1329
4便 14時00分発	22	21	20	15	19	16	21	20	16	13	18	18	219	536
合計	178	188	224	232	253	220	209	146	144	118	140	141	2193	6411

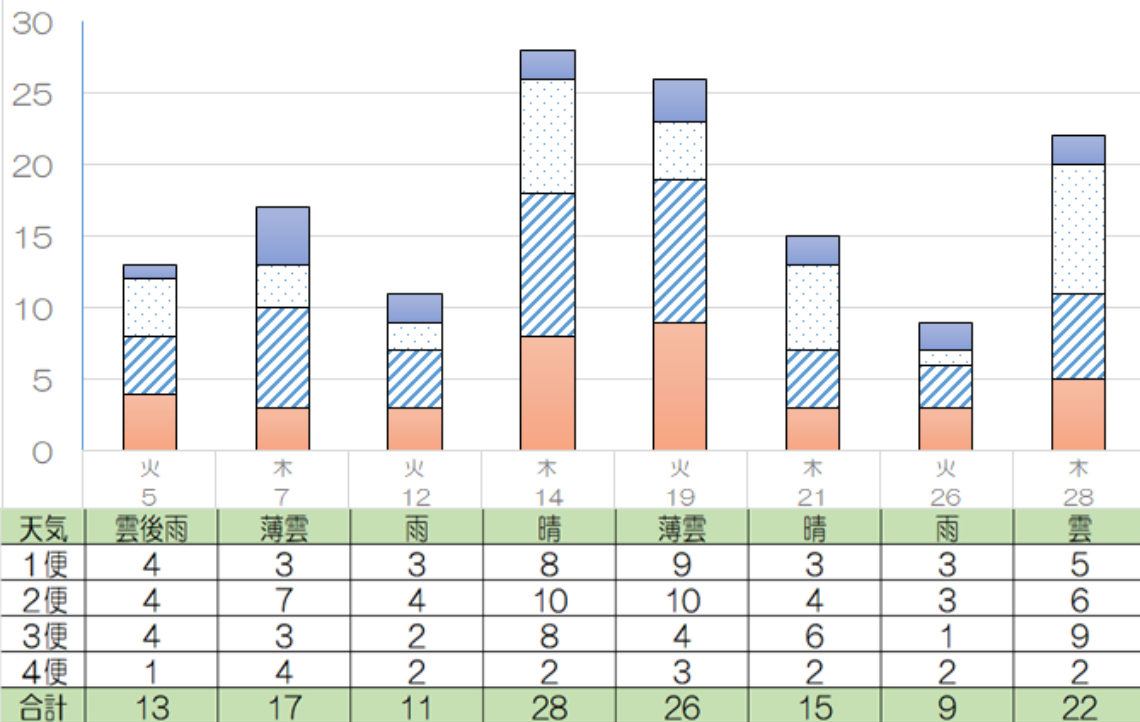


令和5年度の乗車人数・平均乗車人数。カード発行枚数

適用	令和5年度												令和5年度合計	年間合計
	4月	5月	6月	7月	8月	9月	10月	11月	12月	1月	2月	3月		
カード発行枚数	1	4	3	4	1	6	3	3	2	8	6	12	53	239
乗車人数	178	188	224	232	253	220	209	146	144	118	140	141	2193	6411
便数	32	36	36	32	40	32	36	36	32	32	36	32	412	1260
運行日数	8	9	9	8	10	8	9	9	8	8	9	8	103	315
平均乗車人数	22.3	20.9	24.9	29.0	25.3	27.5	23.2	16.2	18.0	14.8	15.6	17.6	21.3	20.4



2024年3月ココモ利用者推移

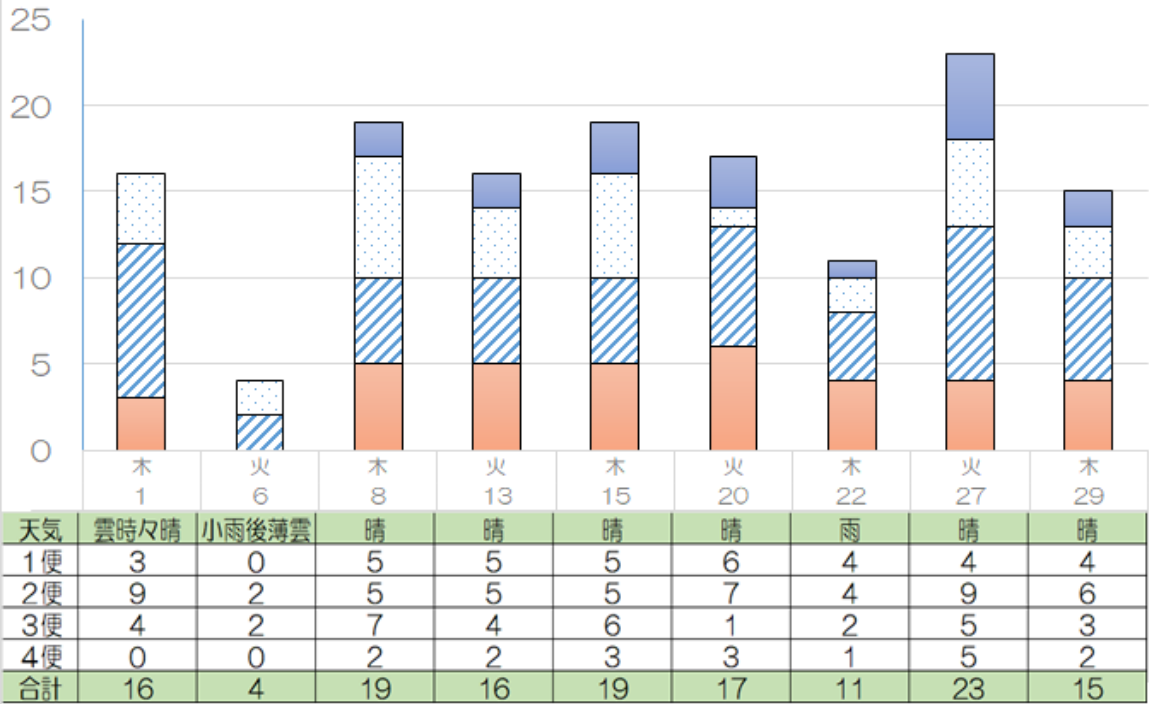


■天気 ■1便 ■2便 ■3便 ■4便

2024年3月まとめ

適用	値
カード発行枚数	12枚
乗車人数	141人
便数	32便
運行日数	8日
平均乗車人数	17.6人/日
平均カード登録人数	1.5人/日

2024年2月ココモ利用者推移

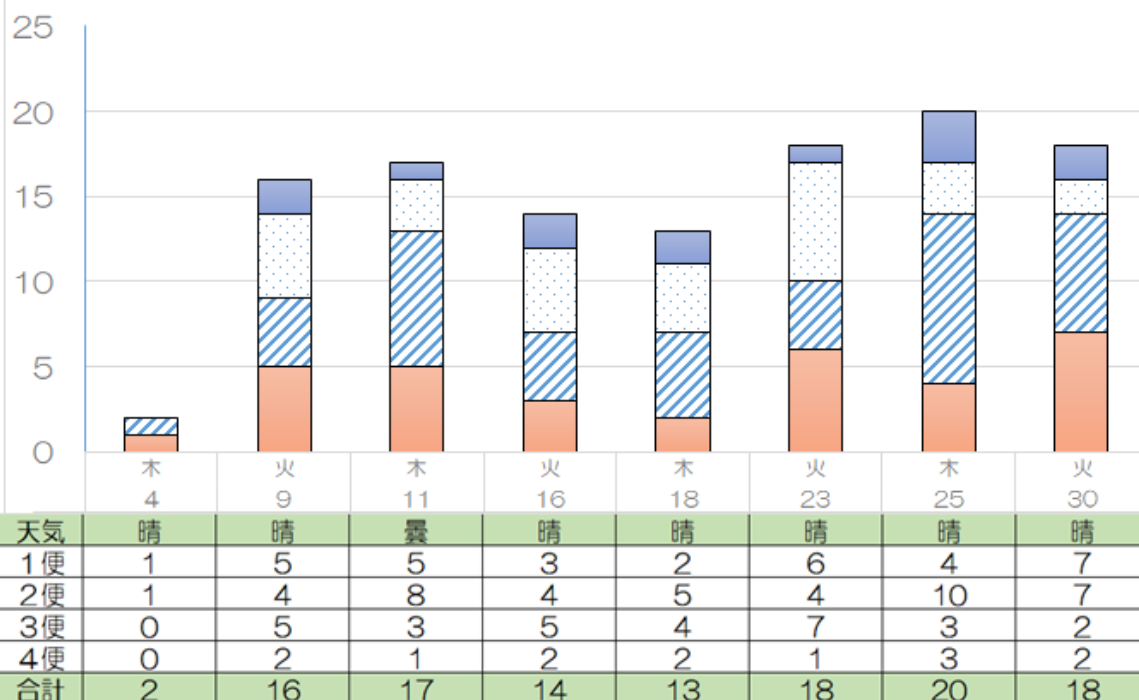


■天気 □1便 □2便 □3便 □4便

2024年2月まとめ

適用	値
カード発行枚数	6枚
乗車人数	140人
便数	36便
運行日数	9日
平均乗車人数	15.6人/日
平均カード登録人数	0.7人/日

2024年1月ココモ利用者推移



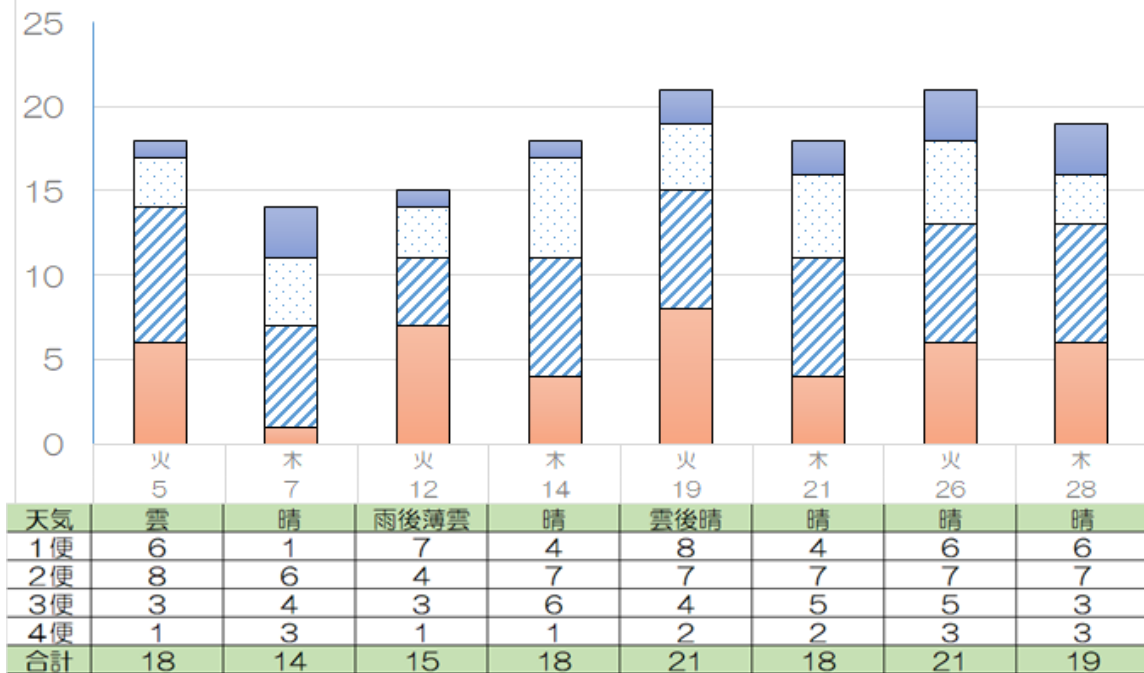
■天気 ■1便 ■2便 ■3便 ■4便

2024年1月まとめ

2024年3月まとめ

適用	値
カード発行枚数	2枚
乗車人数	13人
便数	4便
運行日数	1日
平均乗車人数	13.0人/日
平均カード登録人数	2.0人/日

2022年12月ココモ利用者推移

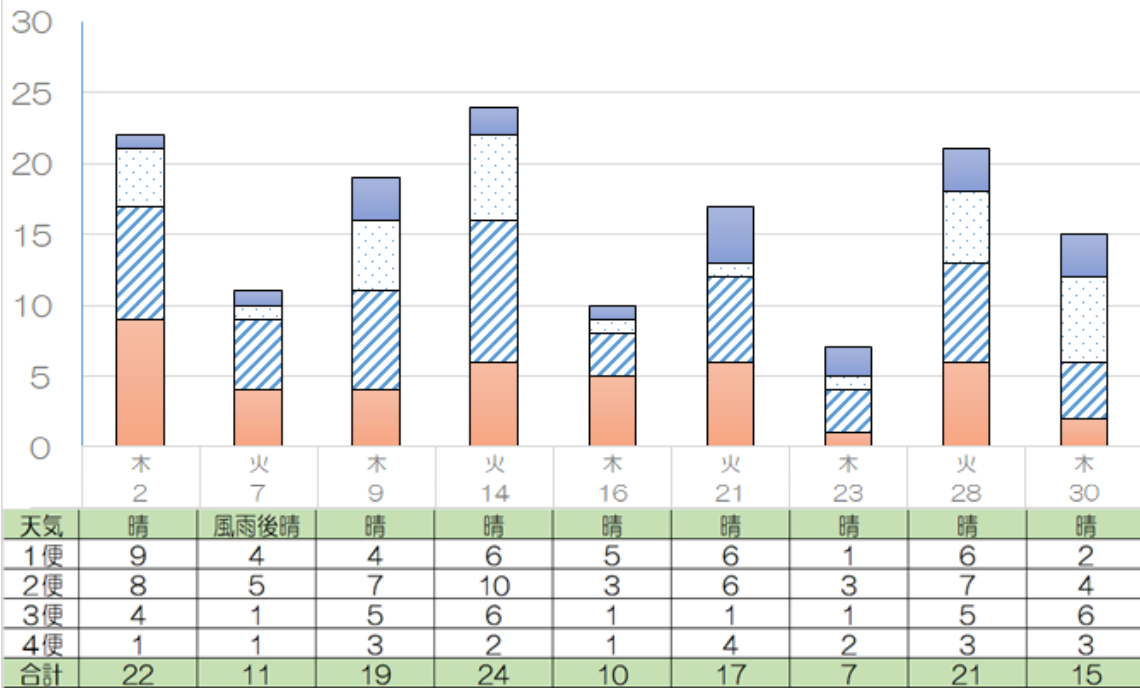


■天気 ■1便 ■2便 ■3便 ■4便

2023年12月まとめ

適用	値
カード発行枚数	2枚
乗車人数	144人
便数	32便
運行日数	8日
平均乗車人数	18.0人/日
平均カード登録人数	0.3人/日

2022年11月ココモ利用者推移

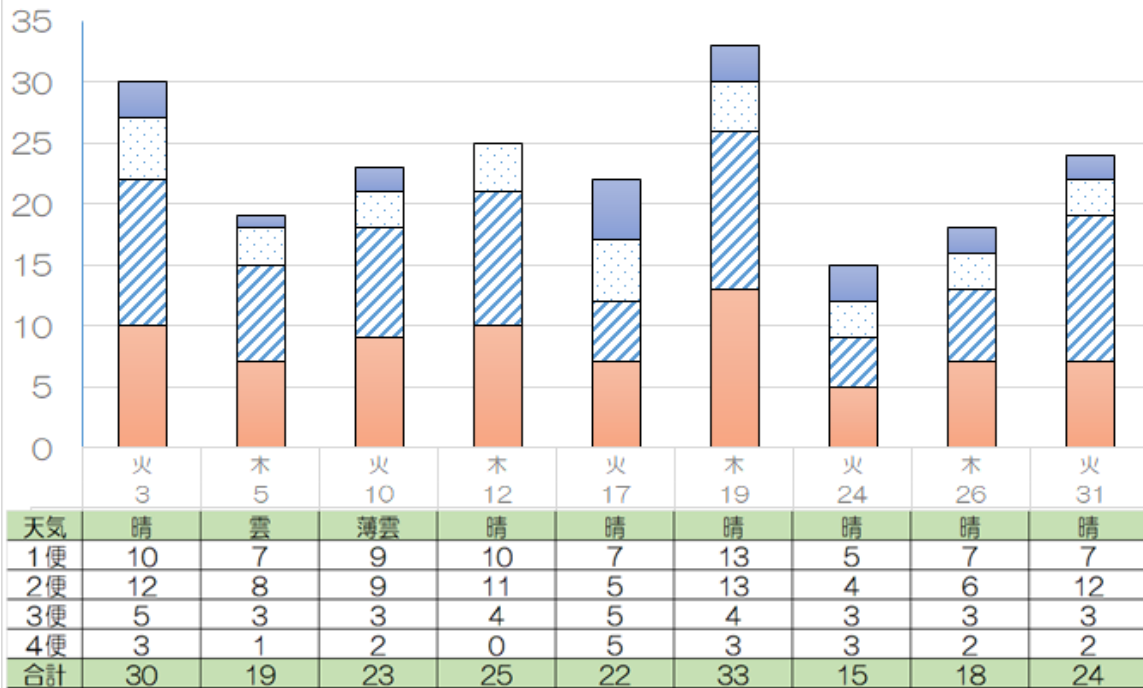


■天気 ■1便 ■2便 ■3便 ■4便

2023年11月まとめ

適用	値
カード発行枚数	3枚
乗車人数	146人
便数	36便
運行日数	9日
平均乗車人数	16.2人/日
平均カード登録人数	0.3人/日

2022年10月ココモ利用者推移

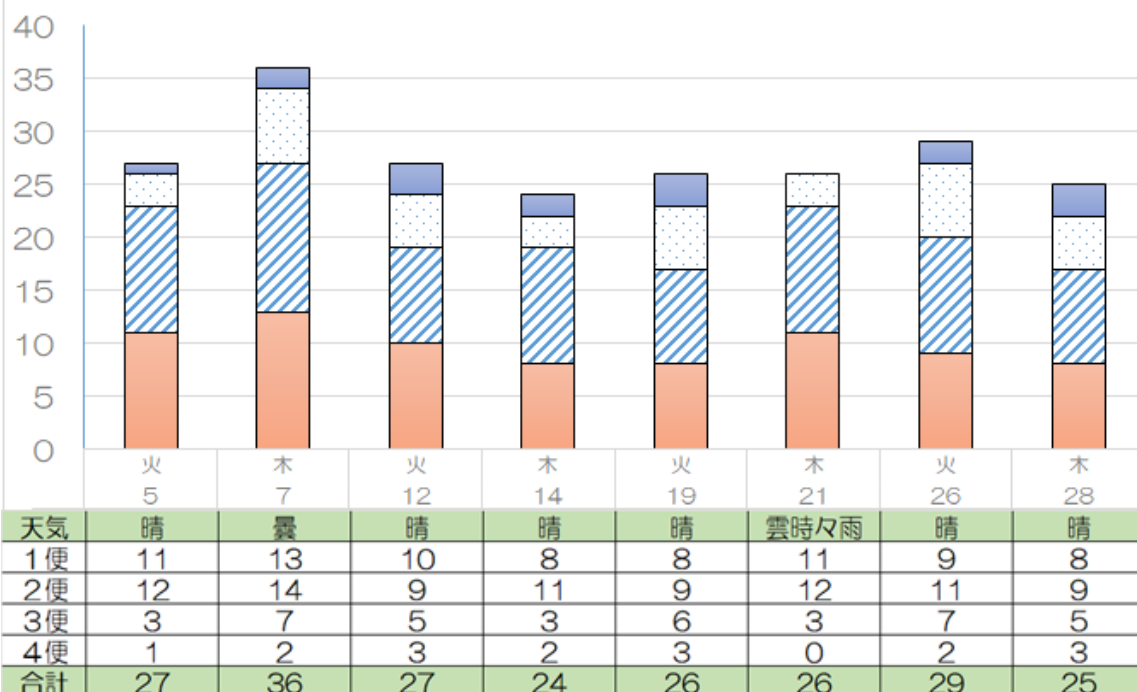


■天気 ■1便 ■2便 ■3便 ■4便

2023年10月まとめ

適用	値
カード発行枚数	3枚
乗車人数	209人
便数	36便
運行日数	9日
平均乗車人数	23.2人/日
平均カード登録人数	0.3人/日

2022年09月ココモ利用者推移

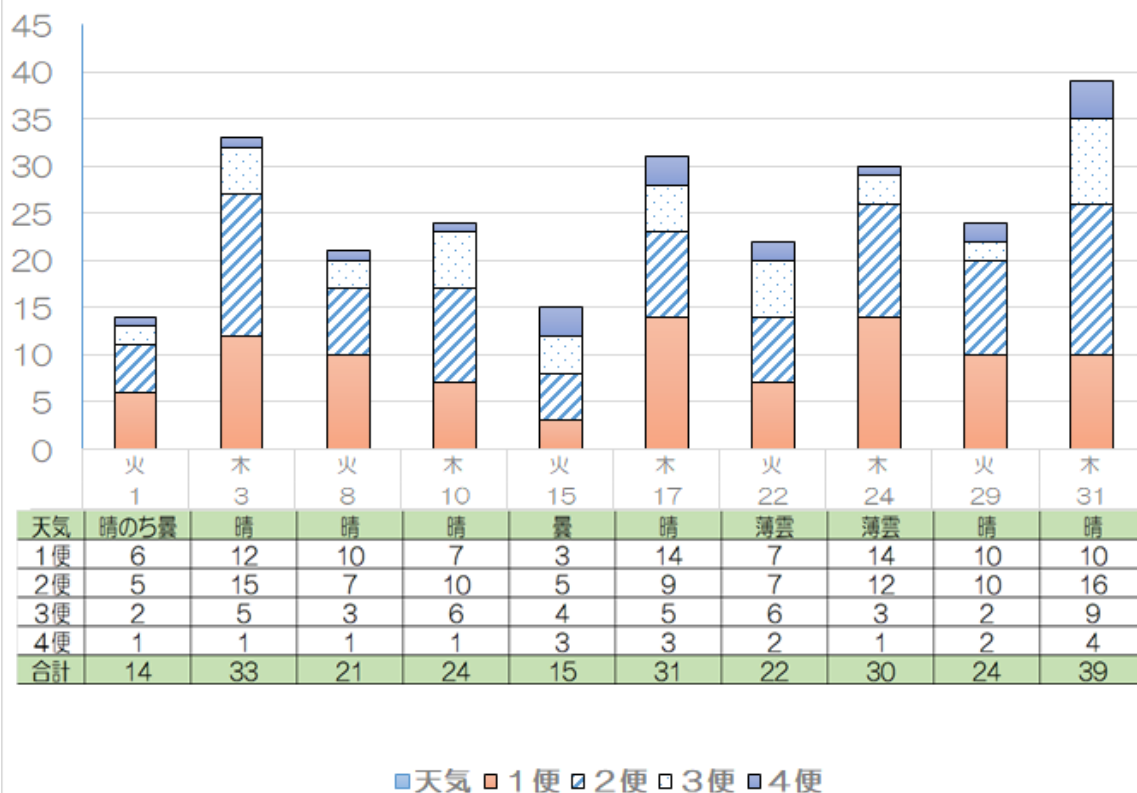


■天気 ■1便 ■2便 ■3便 ■4便

2023年09月まとめ

適用	値
カード発行枚数	6枚
乗車人数	220人
便数	32便
運行日数	8日
平均乗車人数	27.5人/日
平均カード登録人数	0.8人/日

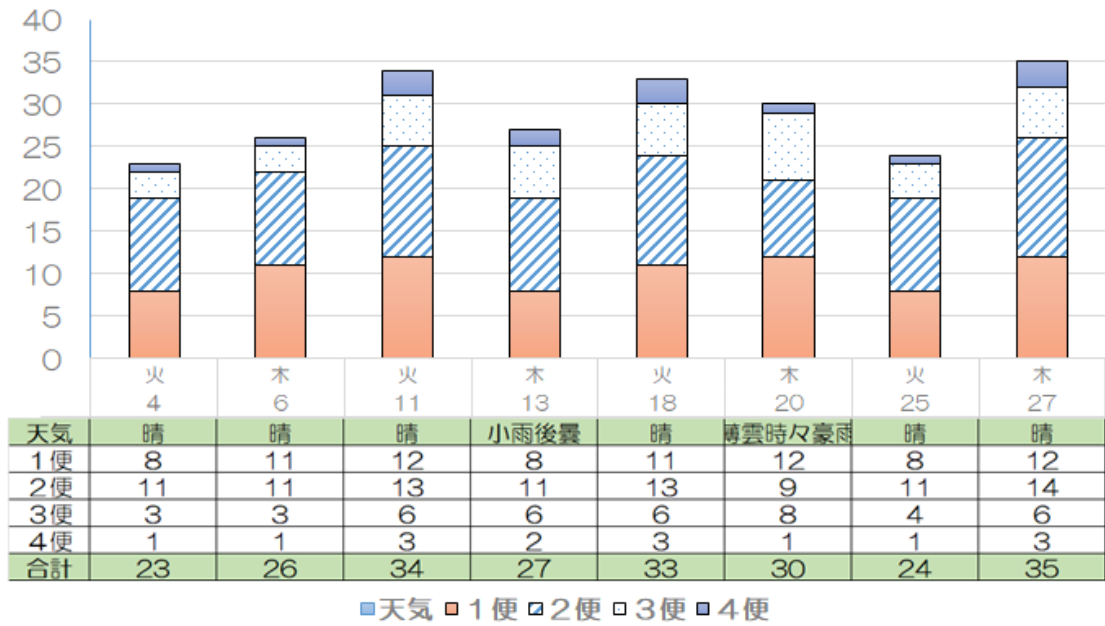
2022年08月ココモ利用者推移



2023年08月まとめ

適用	値
カード発行枚数	1枚
乗車人数	253人
便数	40便
運行日数	10日
平均乗車人数	25.3人/日
平均カード登録人数	0.1人/日

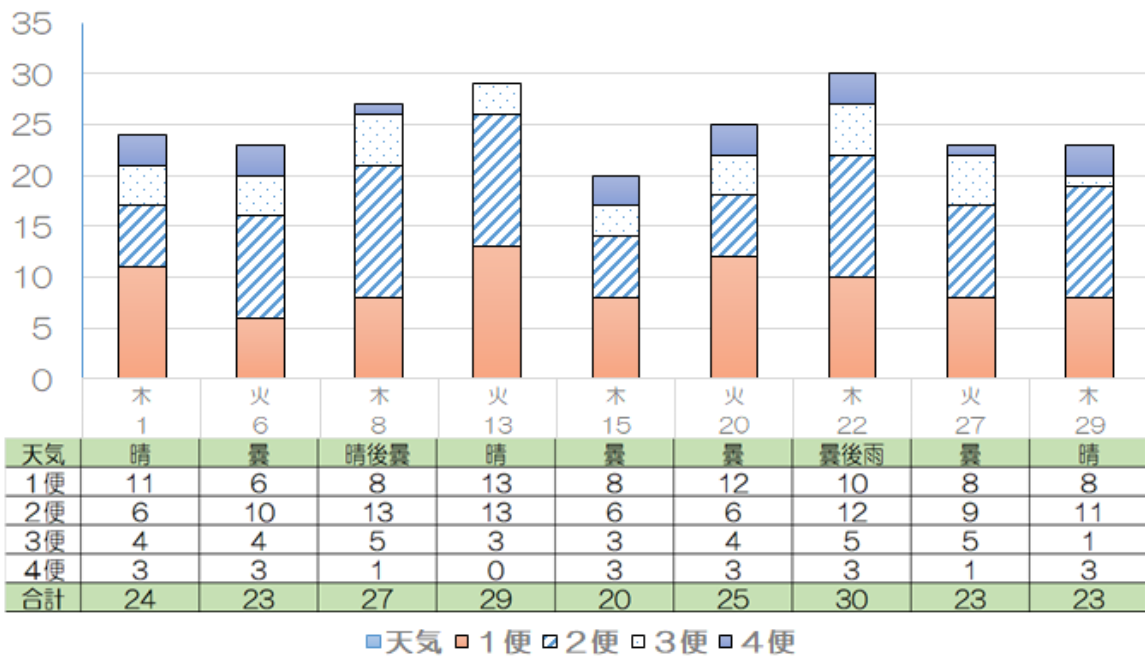
2023年07月ココモ利用者推移



2023年07月まとめ

適用	値
カード発行枚数	4枚
乗車人数	232人
便数	32便
運行日数	8日
平均乗車人数	29.0人/日
平均カード登録人数	0.5人/日

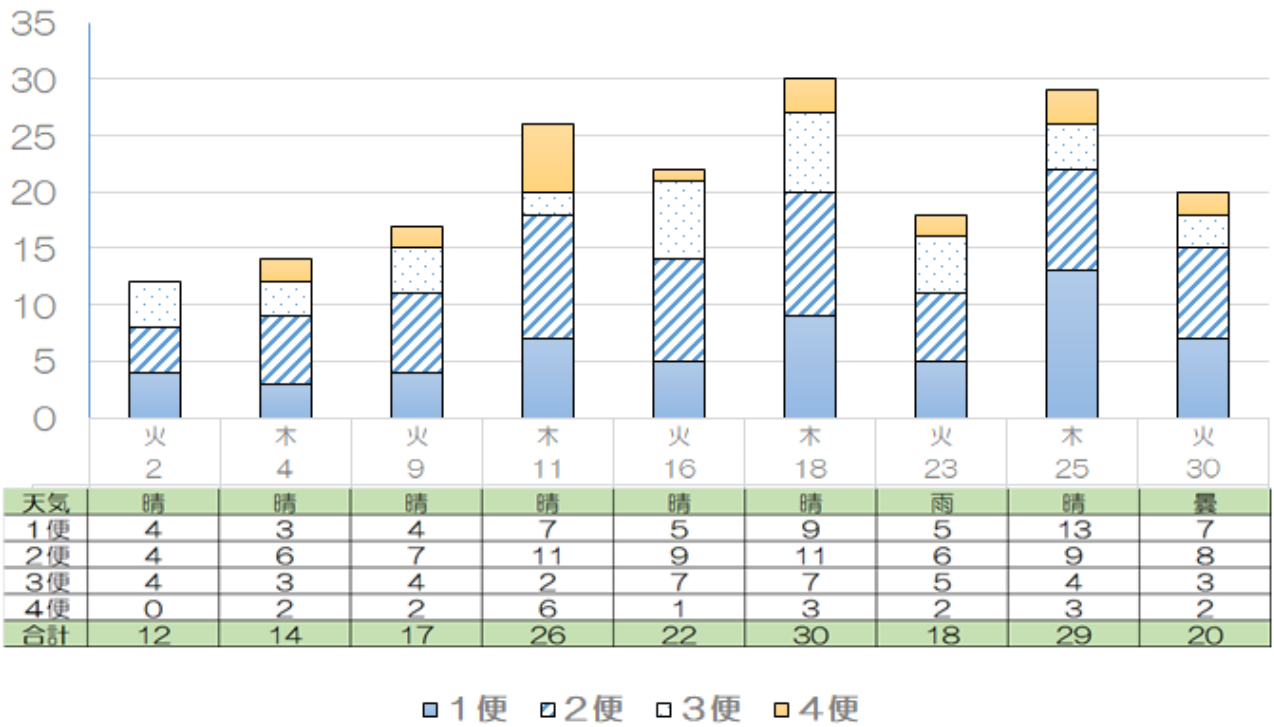
2023年06月ココモ利用者推移



2023年06月まとめ

適用	値
カード発行枚数	3枚
乗車人数	224人
便数	36便
運行日数	9日
平均乗車人数	24.9人/日
平均カード登録人数	0.3人/日

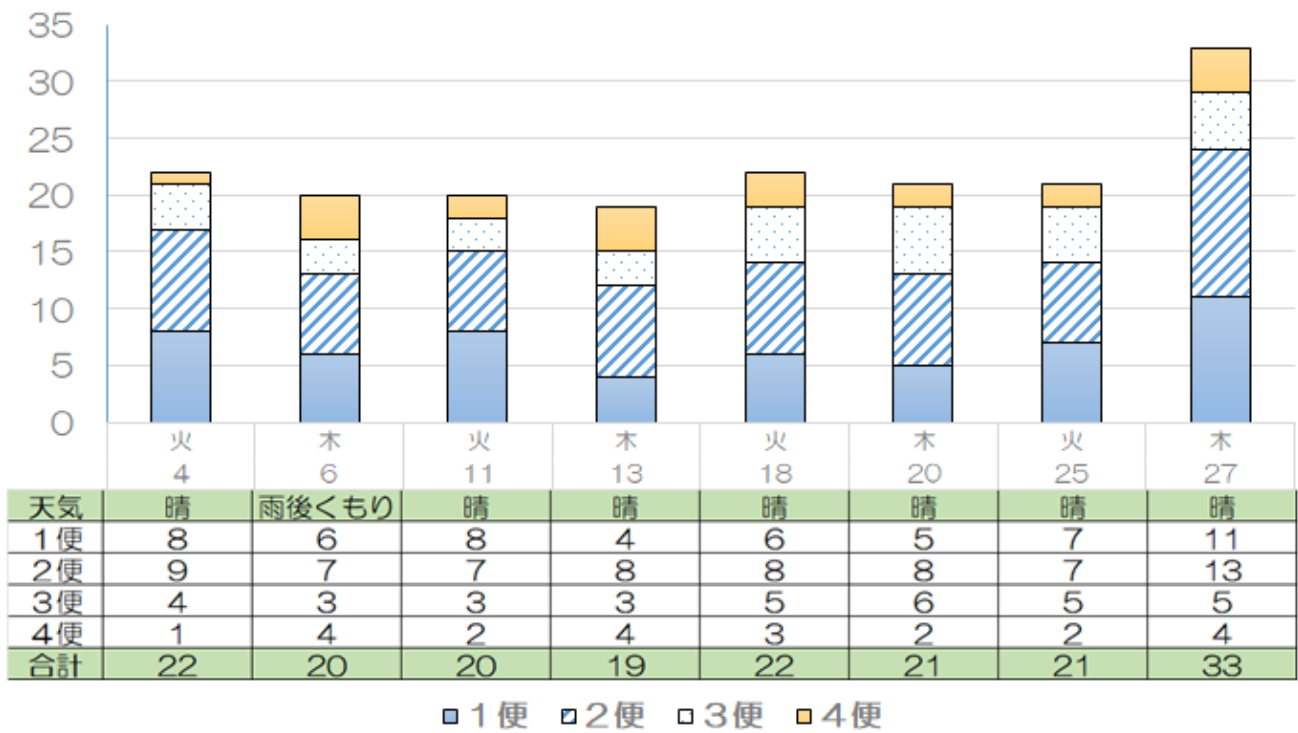
2023年05月ココモ利用者推移



2023年05月まとめ

適用	値
カード発行枚数	4枚
乗車人数	188人
便数	36便
運行日数	9日
平均乗車人数	20.9人/日
平均カード登録人数	0.4人/日

2023年04月ココモ利用者推移

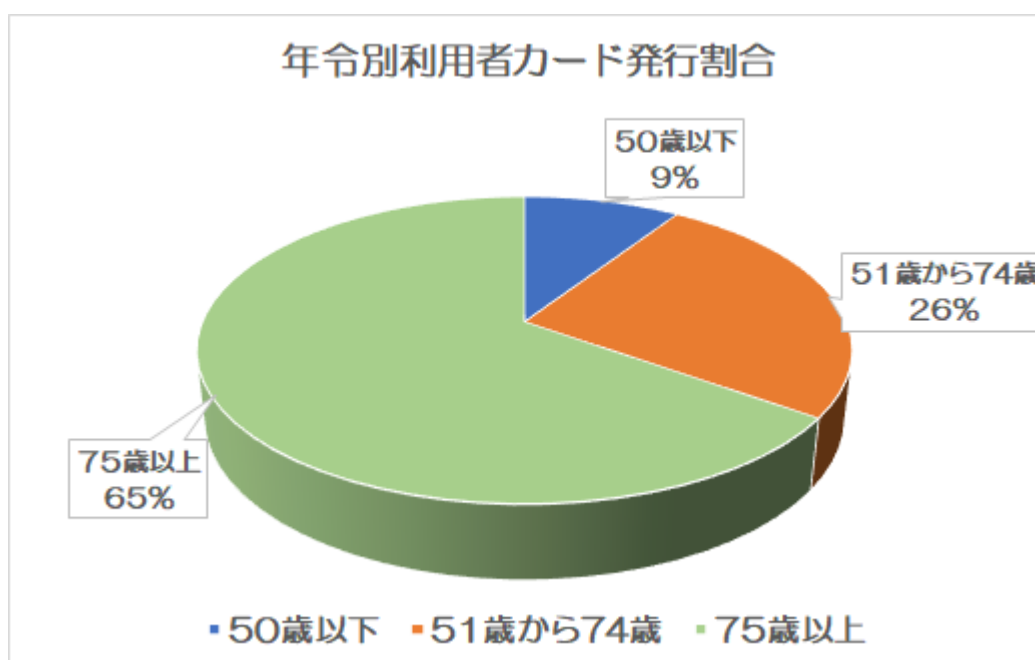
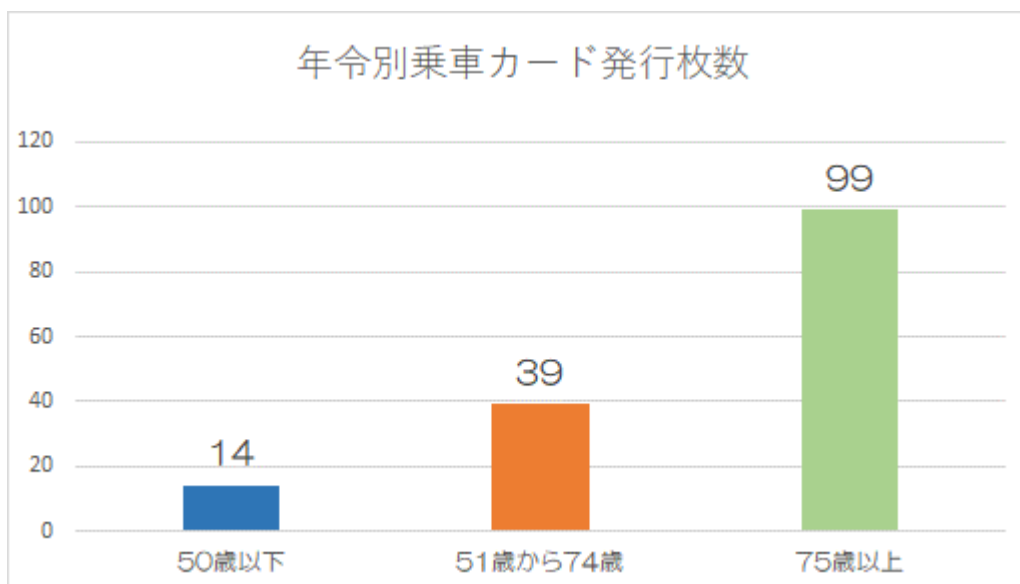


2023年04月まとめ

適用	値
カード発行枚数	1枚
乗車人数	178人
便数	32便
運行日数	8日
平均乗車人数	22.3人/日
平均カード登録人数	0.1人/日

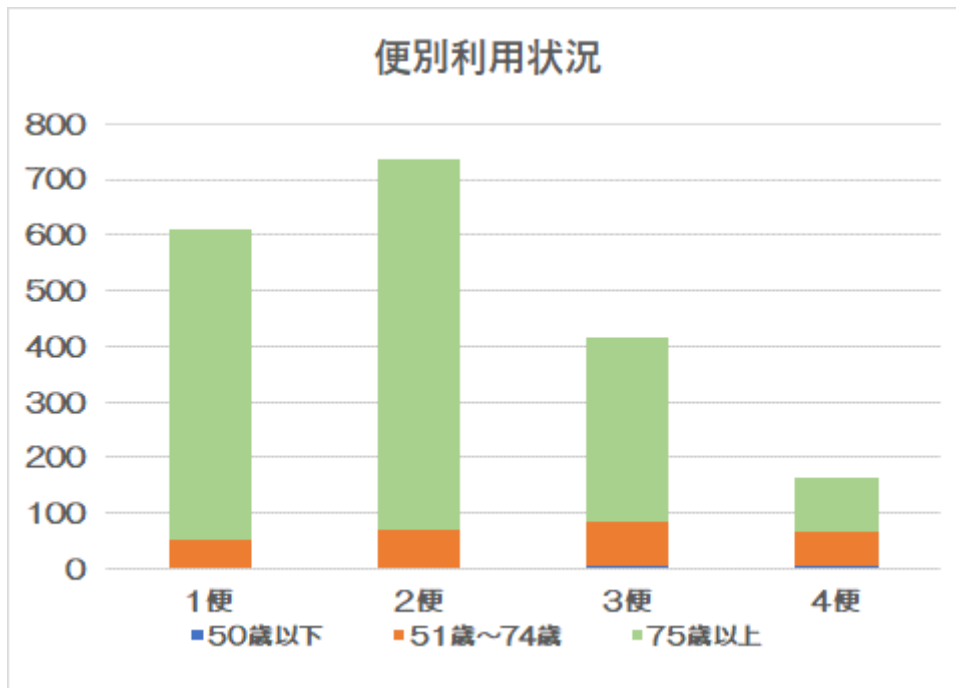
2021年度（2021年4月～2022年3月まで）の利用者情報

1. 年間新規カード発行の年齢別内訳



Data

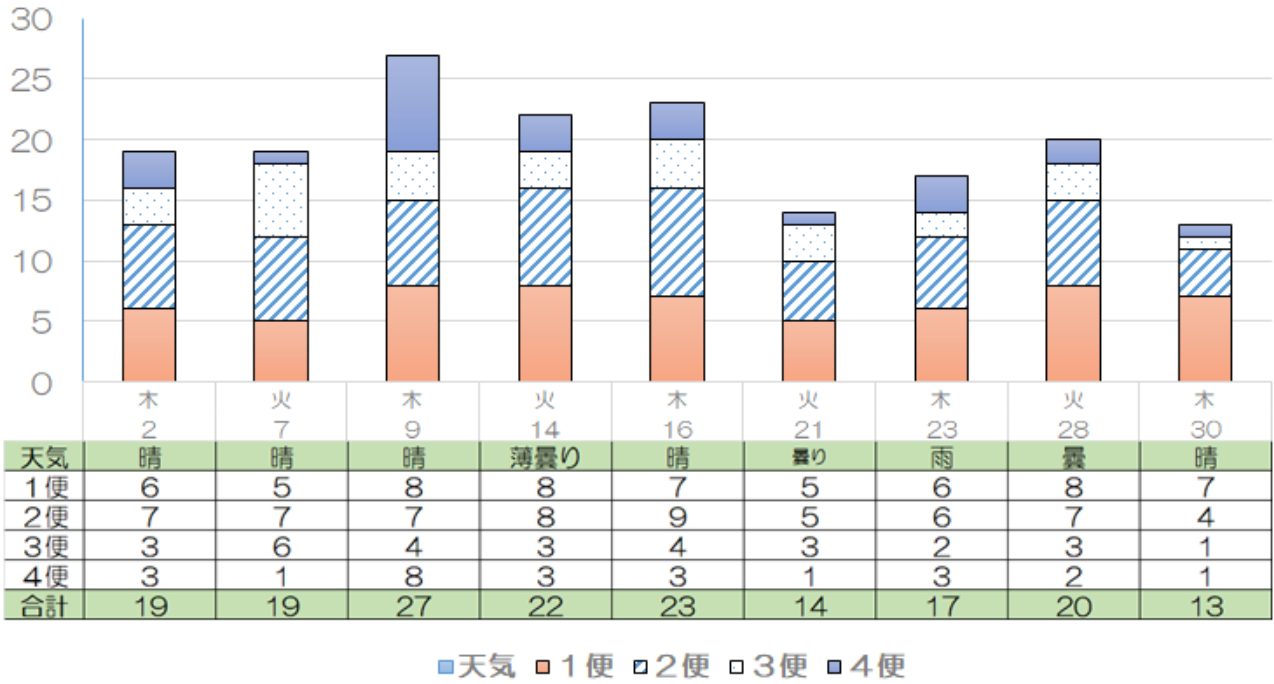
年齢	人数	%
50歳以下	14	9.2%
51歳から74歳	39	25.7%
75歳以上	99	65.1%
合計	152	100.0%



年齢枠	1便	2便	3便	4便
50歳以下	3	2	5	6
51歳～74歳	49	69	79	61
75歳以上	559	664	331	97
合計	611	735	415	164

2021 年度の利用者総数は1 9 2 5人です。

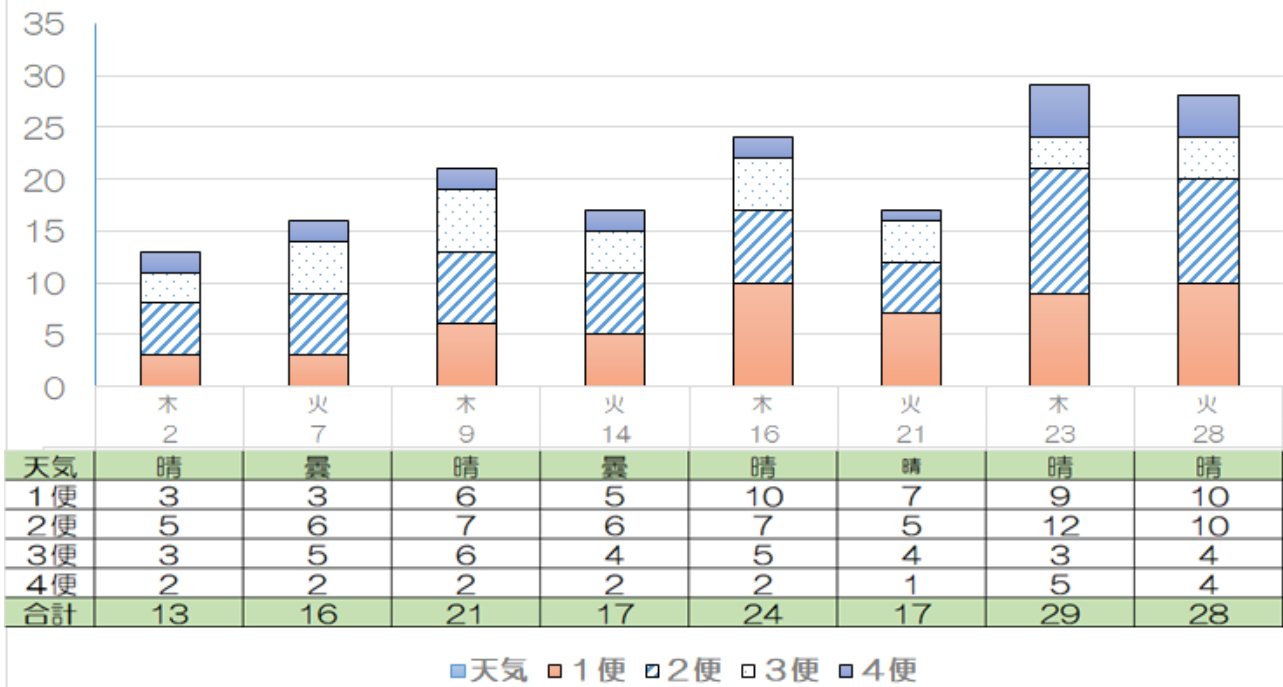
2023年3月ココモ利用者推移



2023年3月まとめ

適用	値
カード発行枚数	6枚
乗車人数	174人
便数	36便
運行日数	9日
平均乗車人数	19.3人/日
平均カード登録人数	0.7人/日

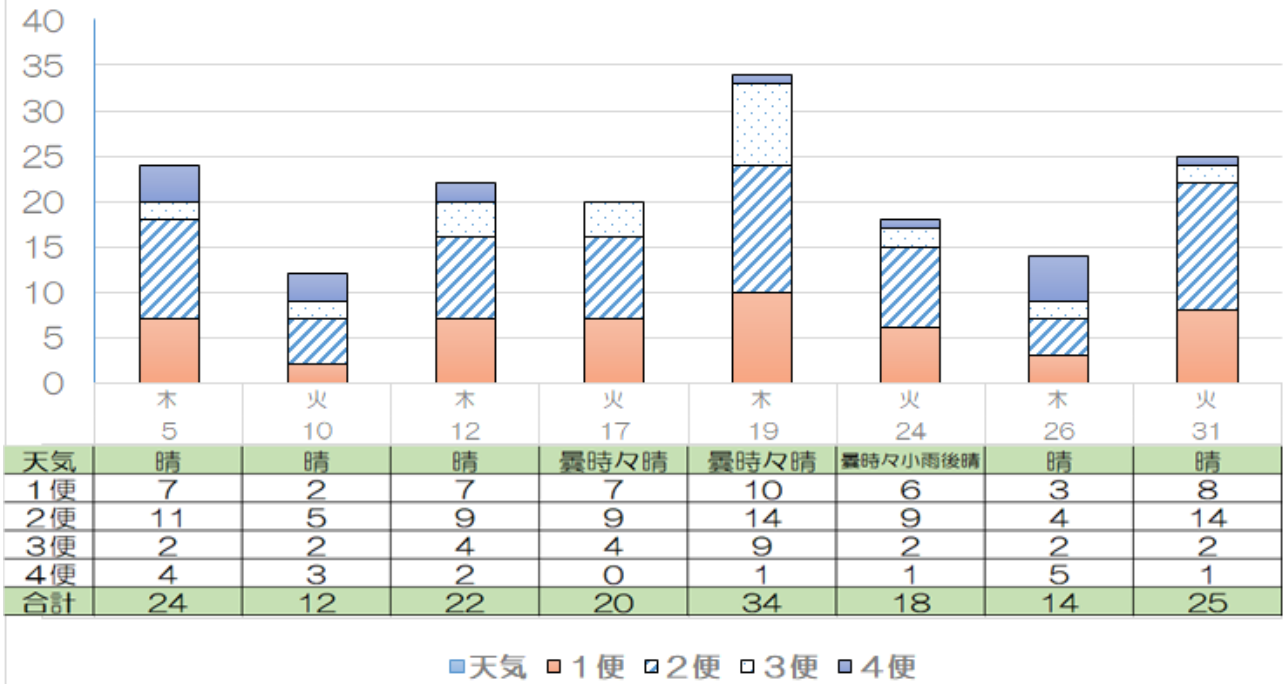
2023年2月ココモ利用者推移



2023年2月まとめ

適用	値
カード発行枚数	3枚
乗車人数	165人
便数	32便
運行日数	8日
平均乗車人数	20.6人/日
平均カード登録人数	0.4人/日

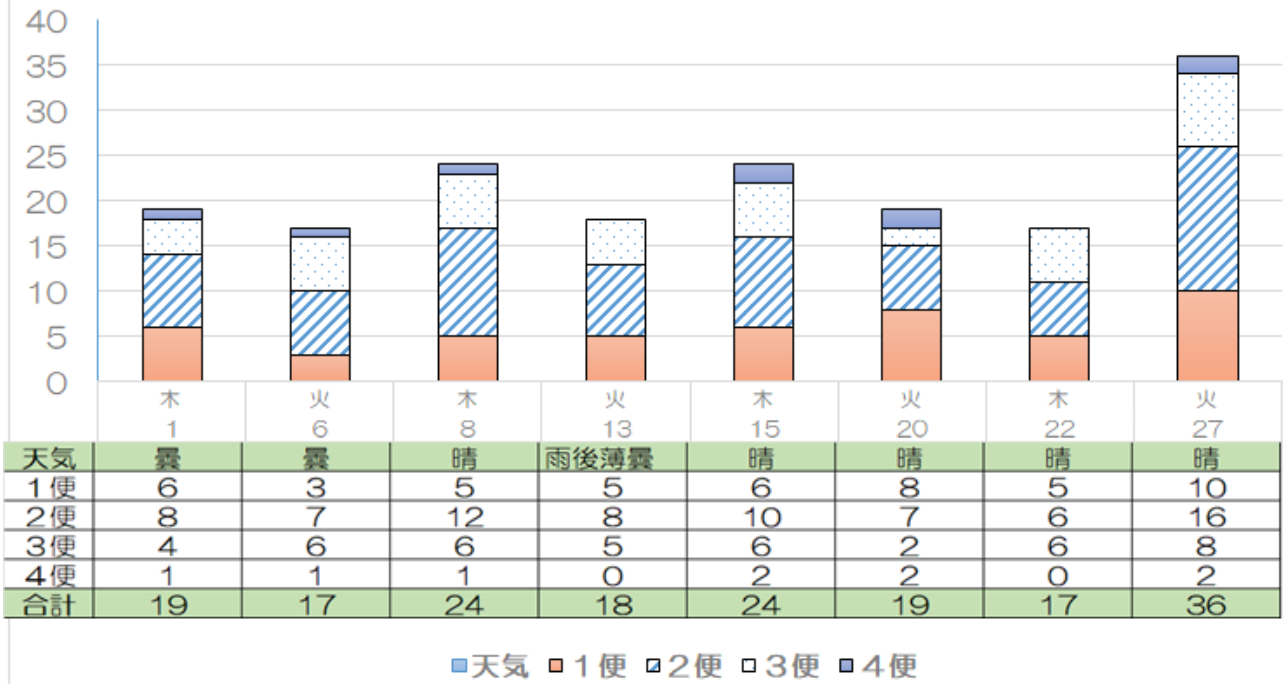
2023年1月ココモ利用者推移



2023年1月まとめ

適用	値
カード発行枚数	1枚
乗車人数	169人
便数	32便
運行日数	8日
平均乗車人数	21.1人/日
平均カード登録人数	0.1人/日

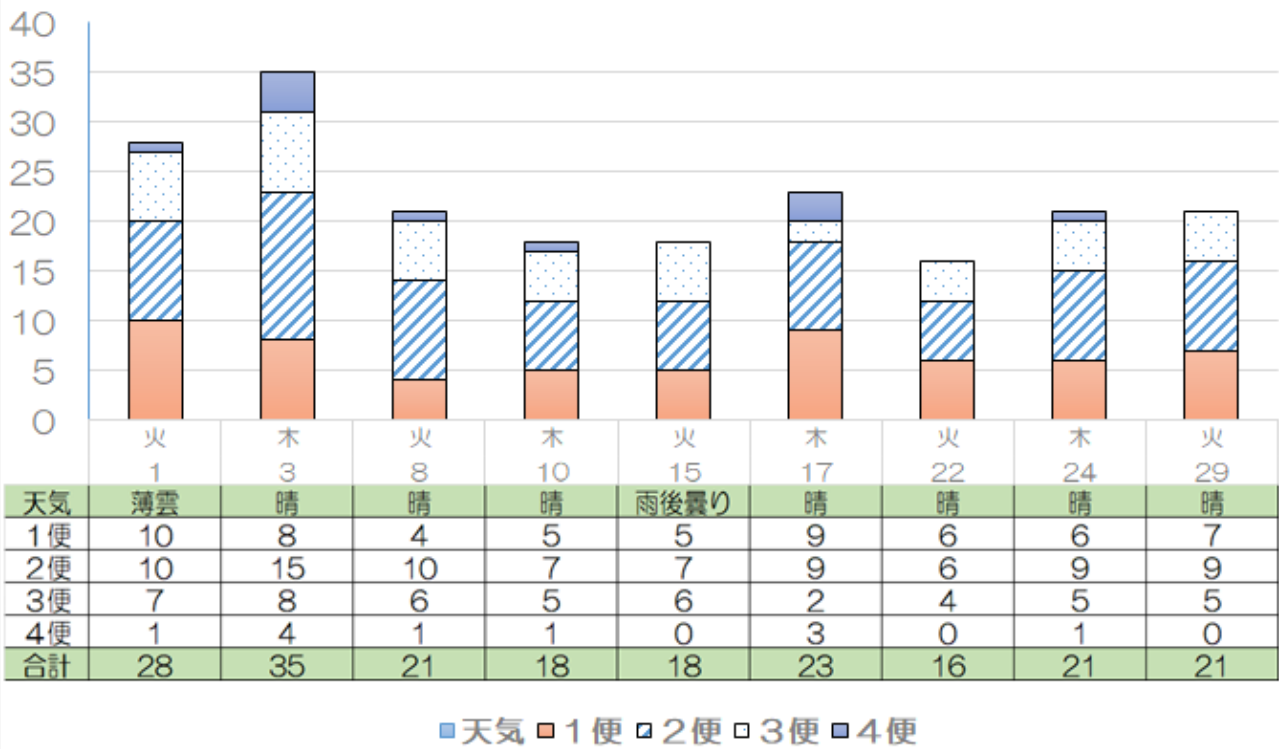
2022年12月ココモ利用者推移



2022年12月まとめ

適用	値
カード発行枚数	3枚
乗車人数	174人
便数	32便
運行日数	8日
平均乗車人数	21.8人/日
平均カード登録人数	0.4人/日

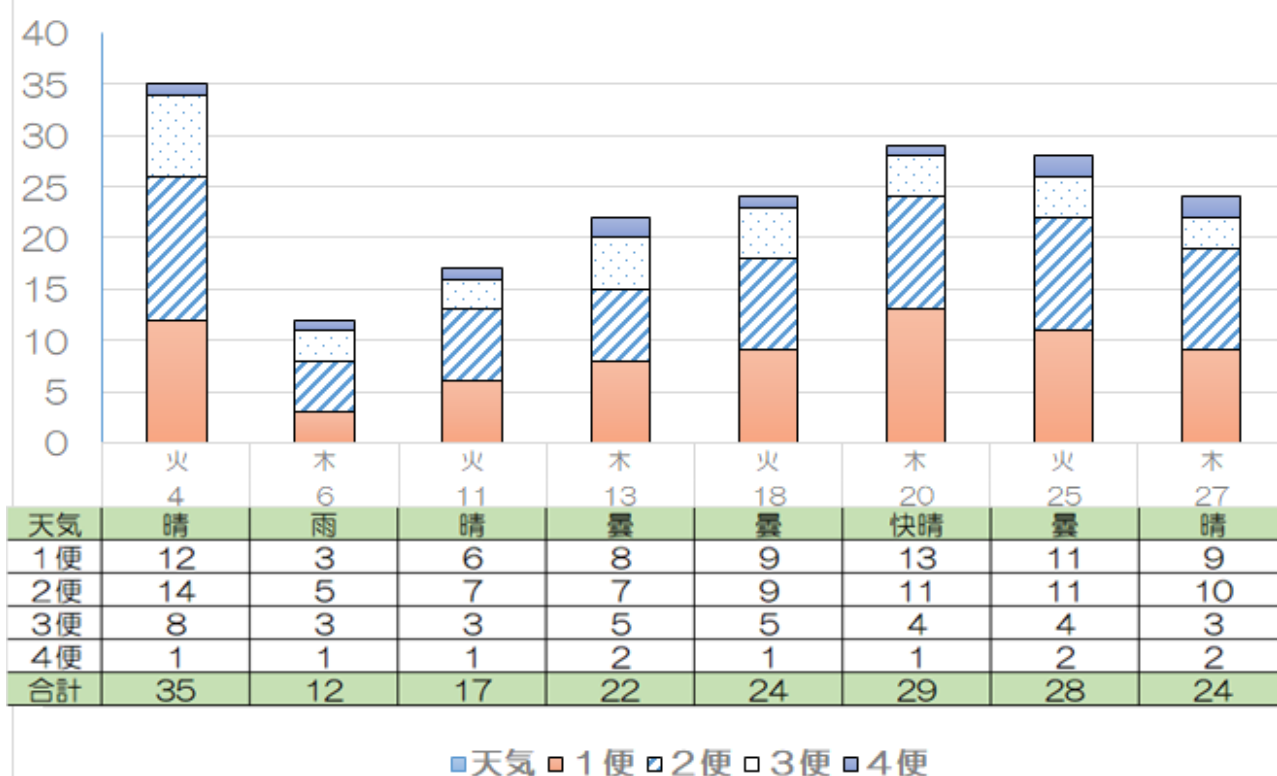
2022年11月ココモ利用者推移



2022年11月まとめ

適用	値
カード発行枚数	6枚
乗車人数	201人
便数	36便
運行日数	9日
平均乗車人数	22.3人/日
平均カード登録人数	0.7人/日

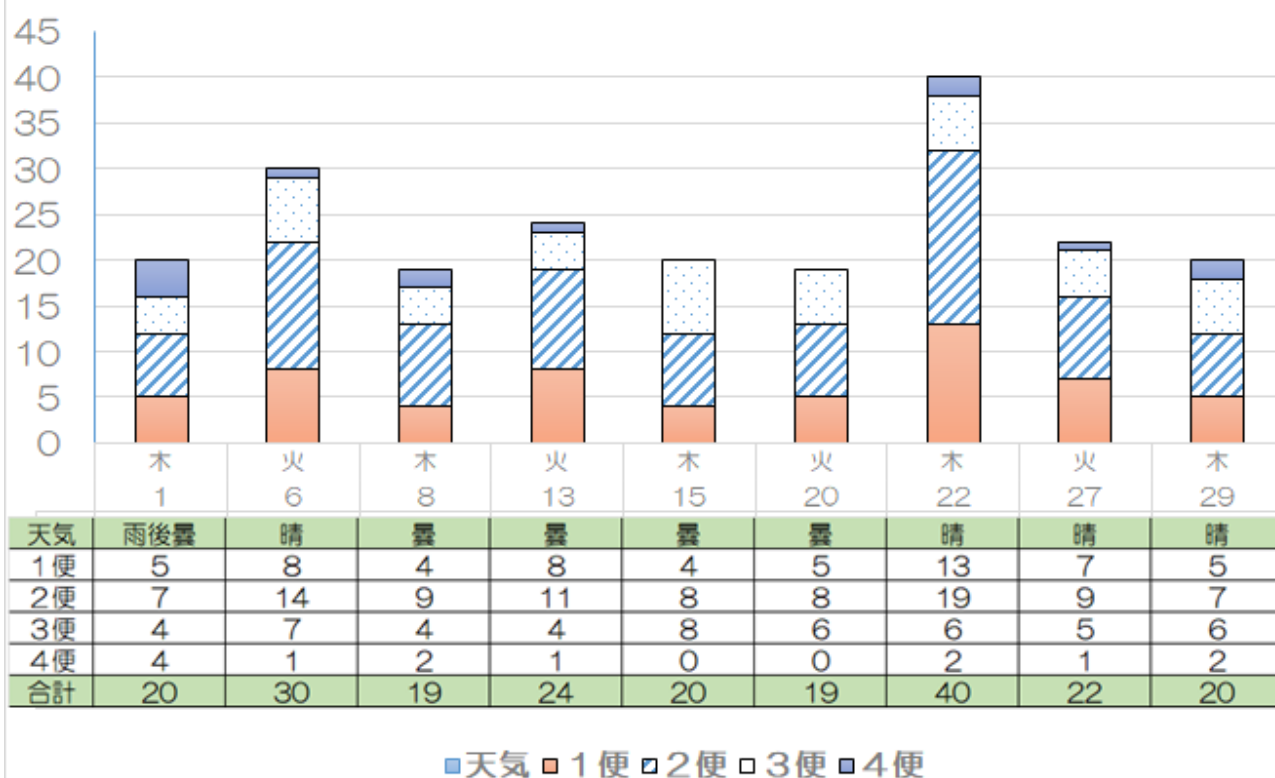
2022年10月ココモ利用者推移



2022年10月まとめ

適用	値
カード発行枚数	2枚
乗車人数	191人
便数	32便
運行日数	8日
平均乗車人数	23.9人/日
平均カード登録人数	0.3人/日

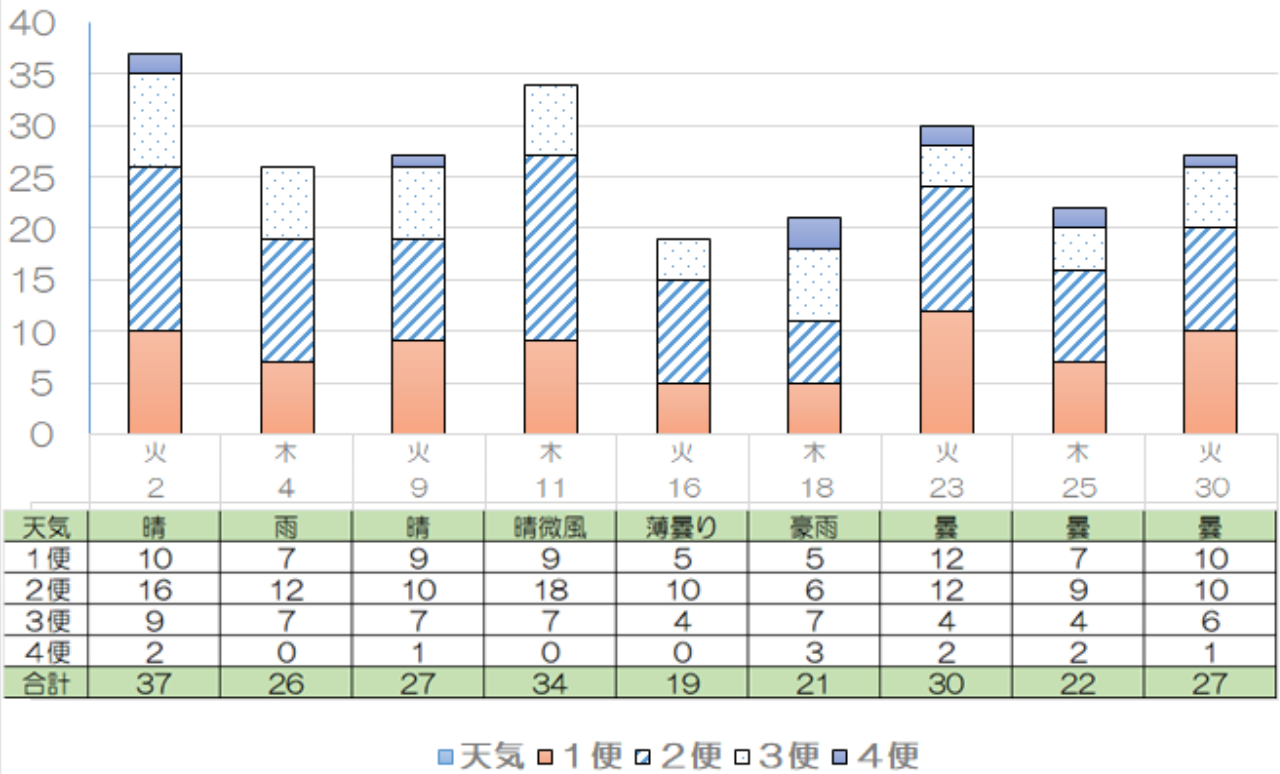
2022年09月ココモ利用者推移



2022年09月まとめ

適用	値
カード発行枚数	5枚
乗車人数	214人
便数	36便
運行日数	9日
平均乗車人数	23.8人/日
平均カード登録人数	0.6人/日

2022年08月ココモ利用者推移



2022年08月まとめ

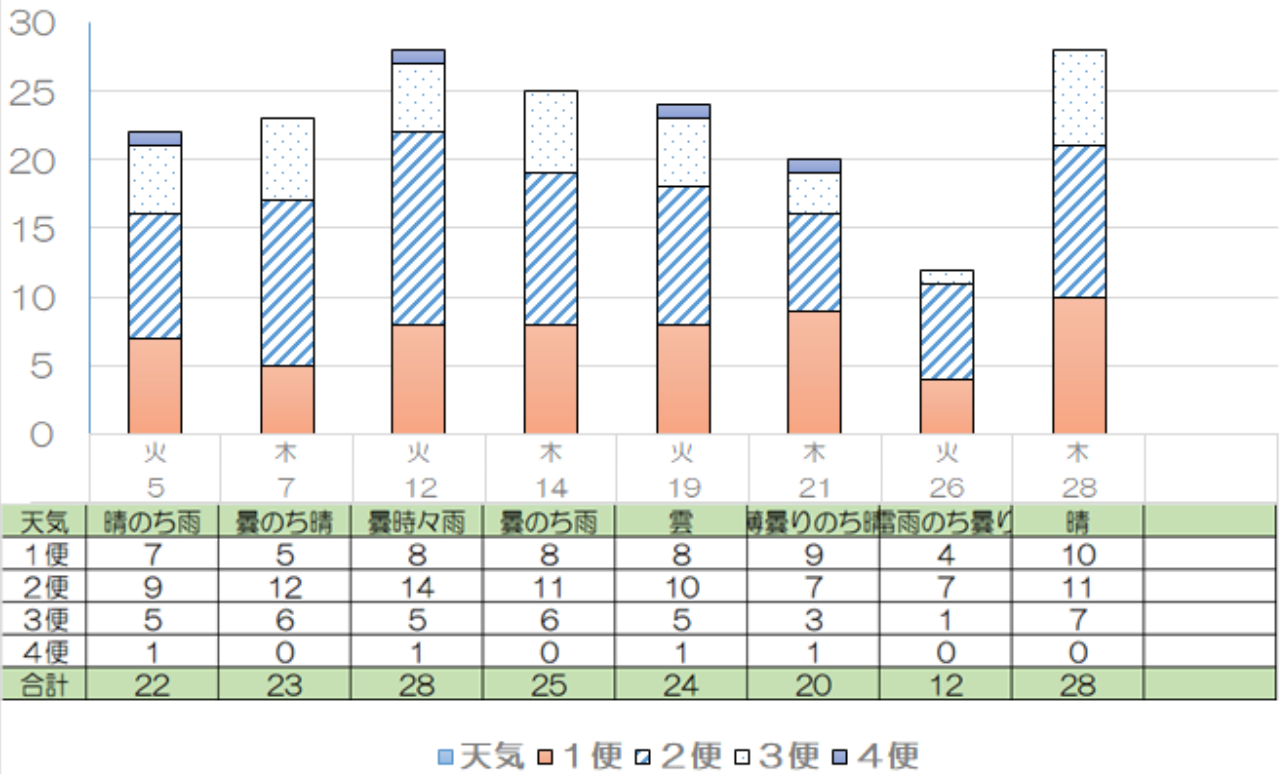
適用	値
カード発行枚数	7枚
乗車人数	243人
便数	36便
運行日数	9日
平均乗車人数	27.0人/日
平均カード登録人数	0.8人/日

上荻野在住で鳶尾に通勤している方が初めて通勤に利用した。

鳶尾の方が農協の研屋さんに包丁とはさみを依頼し、フレサで買い物をして帰りも利用。

まつかけ台の高齢者がバイパス経由の増便を希望。バイパス（4 1 2号）沿いの買い物利用に必要。

2022年07月ココモ利用者推移



2022年07月まとめ

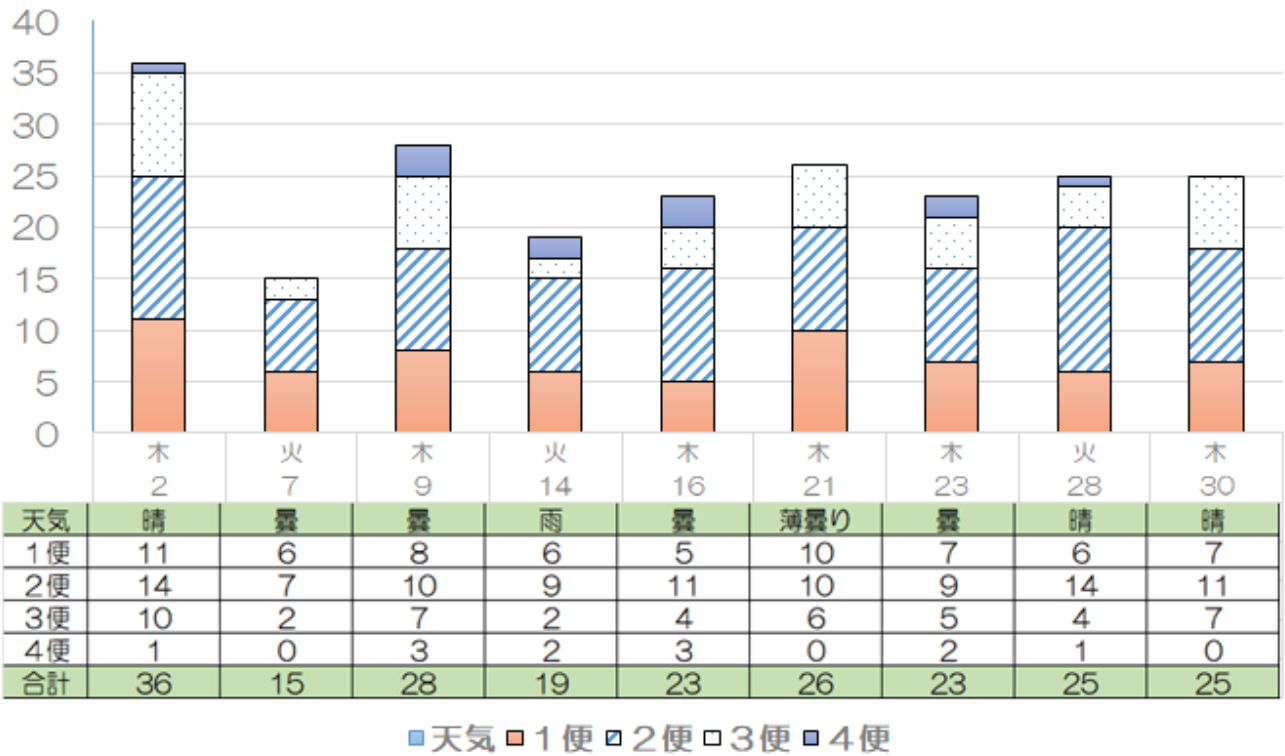
適用	値
カード発行枚数	4枚
乗車人数	182人
便数	32便
運行日数	8日
平均乗車人数	22.8人/日
平均カード登録人数	0.5人/日

特定の乗車カードのみセンサー不良が発生している。(No112)

7月12日センサー不良発生 No112 を No311 と交換する。

7月14日忘れ物1件、7月19日忘れ物した利用者にお渡し済み（生ものは廃棄）

2022年06月ココモ利用者推移



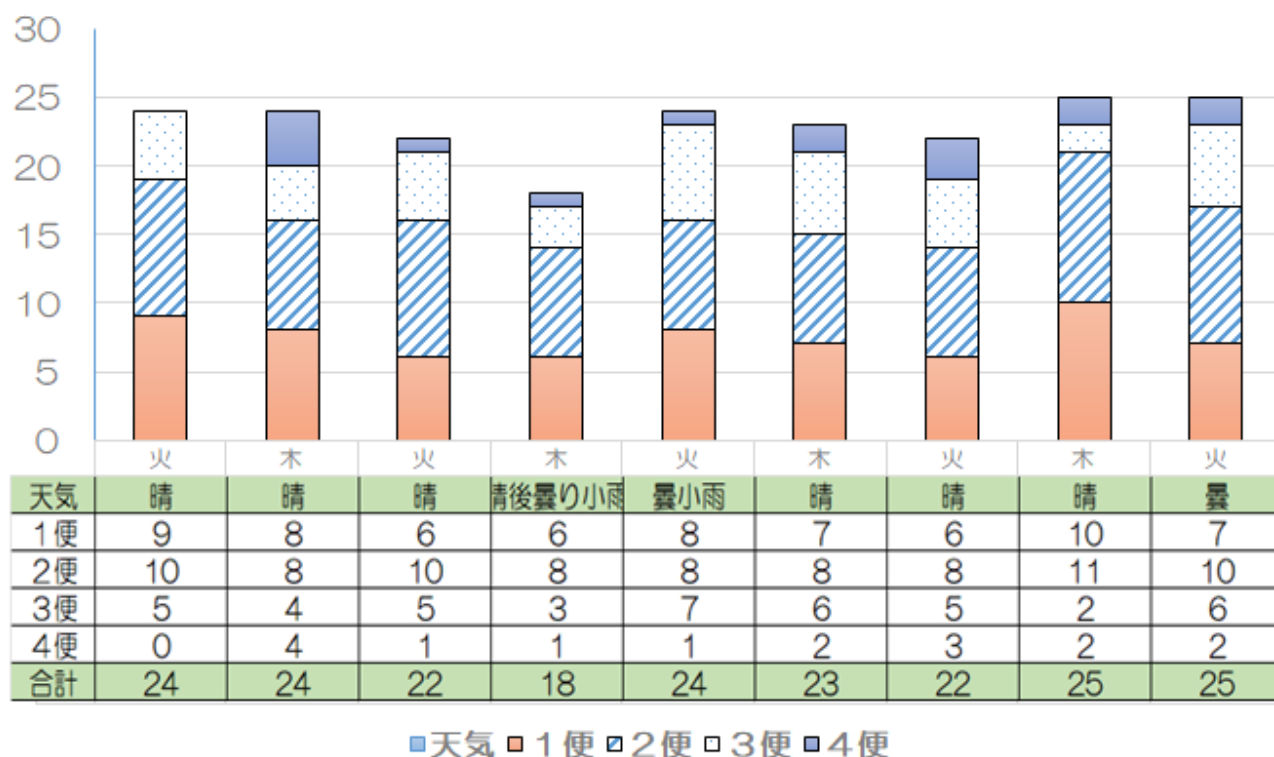
2022年06月まとめ

適用	値
カード発行枚数	9枚
乗車人数	220人
便数	36便
運行日数	9日
平均乗車人数	24.4人/日
平均カード登録人数	1.0人/日

2022年6月3日より、ココモの乗降センサーが車載器の電源系の故障で稼働停止。
 6月9日に修理予定、したがって6月3日、6日の鳶尾ルートは乗降データなし。
 6月7日、9日につき、まつかげ台。みはる野ルートはマニュアルで乗降データを業務報告
 コメント欄に追記した。6月13日より修理完了して正常運用。

2022年6月で継続運行開始から16か月で、利用者人数2505人になる。

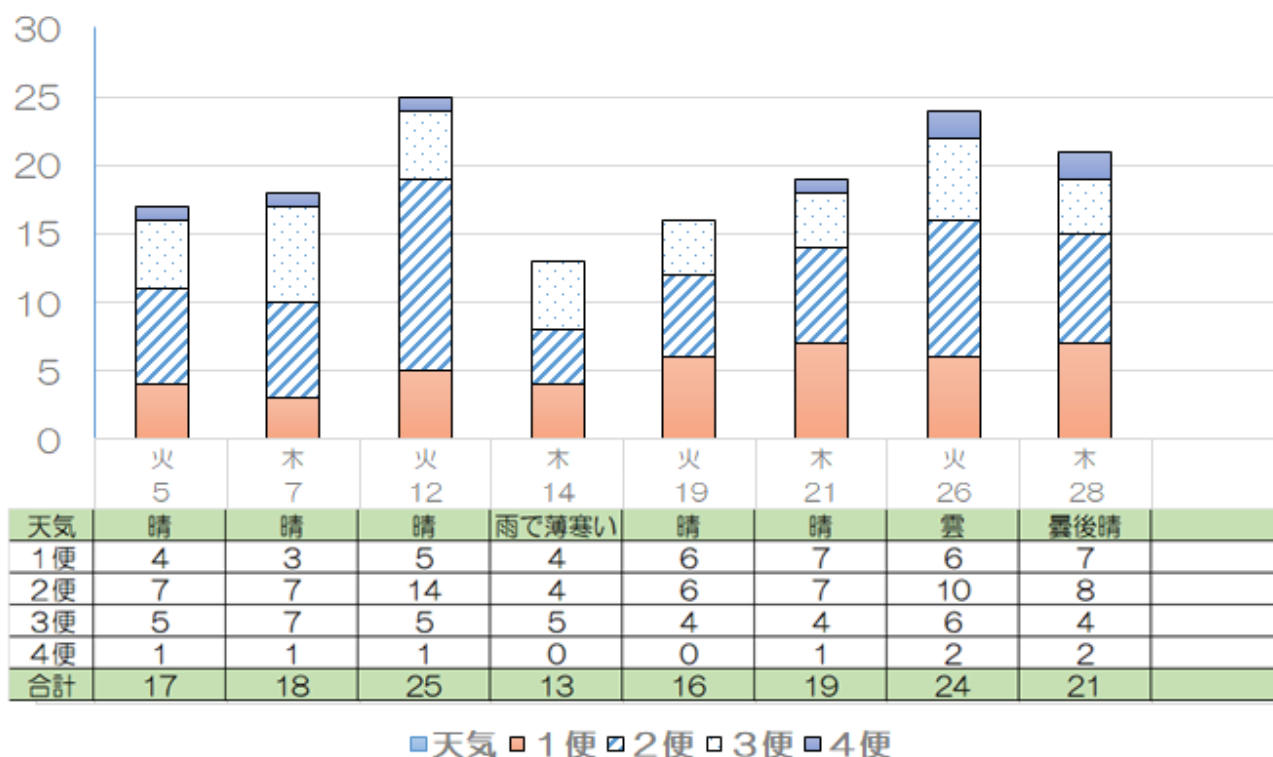
2022年05月ココモ利用者推移



2022年05月まとめ

適用	値
カード発行枚数	9枚
乗車人数	207人
便数	36便
運行日数	9日
平均乗車人数	23.0人/日
平均カード登録人数	1.0人/日

2022年04月ココモ利用者推移



2022年04月まとめ

適用	値
カード発行枚数	3枚
乗車人数	153人
便数	32便
運行日数	8日
平均乗車人数	19.1人/日
平均カード登録人数	0.4人/日