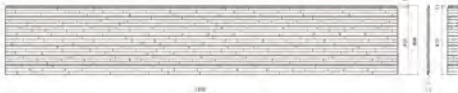


HLS

www.helenleestudio.com

AT-WALL 产品介绍

AT-WALL 模块化装饰建材系列产品是一种集外保护、外保温、外装饰为一体的新型轻质墙体材料,通过上下企口与配套金属件拼装实现无缝拼贴,适用于建筑内外墙。



AT-WALL 生产工艺

AT-WALL 模块化装饰建材系列产品拥有成熟的生产工艺,通过原料混合、挤压成型、蒸汽养护、分割尺寸、装箱和包装等流程制作完成,机械化的流水线生产,品质稳定,可控,标准化的工业化产品。



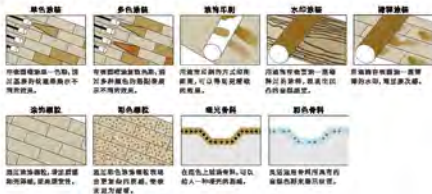
生产流程示意图



工厂生产流水线

AT-WALL 涂装工艺

AT-WALL 模块化装饰建材系列产品不仅注重视觉的感知,还注重触觉肌理的感受,为了使墙面有更强的外表和更加真实的效果,采用了多种涂装技术混合涂装,并一直采用业内最新的技术来进行工艺的升级换代。



颜色渐变

多色渐变

随机花型

水印浮雕

浮雕图案

冲压机将每一块砖,通过压印形成浮雕肌理,于传统砖块。

有模压成型的肌理,通过多种颜色搭配,呈现不同的效果。

有模压成型的肌理,通过多种颜色搭配,呈现不同的效果。

有模压成型的肌理,通过多种颜色搭配,呈现不同的效果。

有模压成型的肌理,通过多种颜色搭配,呈现不同的效果。

通过压印技术,使砖面呈现不同的肌理,更加逼真。

通过压印技术,使砖面呈现不同的肌理,更加逼真。

通过压印技术,使砖面呈现不同的肌理,更加逼真。

通过压印技术,使砖面呈现不同的肌理,更加逼真。

通过压印技术,使砖面呈现不同的肌理,更加逼真。

AT-WALL 涂装材料

AT-WALL 模块化装饰建材系列产品采用氟碳漆为涂装材料,涂装完成后可以显著提升外墙装饰质感分为底漆、保护、罩色、面层四道。

“在涂料材料之中,氟碳涂料由于引入的氟元素电负性大,键能强,具有独特的高性能性质,耐腐蚀、耐老化、耐污染、耐化学药品,而且具有独特的不燃性和低烟毒性,经过几十年的实践发现,氟漆和环氧漆、化学工业、有机电子工业、机械工业、航空航天产业、家居用品各个领域得到广泛应用,成为行业内最环保、最耐腐蚀、有品质的等高性能涂料之选,绿色节能最有价值的品种。



AT-WALL 模块化装饰建材系列产品采用的氟碳涂料,是以AGC公司开发的超耐候性涂料“Lumifron”为基础,配合紫外线(UV)吸收剂和光氧化反应抑制剂等作用的涂料,与其它氟碳涂料相比,“Lumifron”对紫外线的耐候性更好,是一种具有防污功能的多功能涂料。



氟碳漆-30年
耐候性好,无褪色



氟碳漆-15年
耐候性好

AT-WALL 性能介绍—耐候性

采用“Lumifron”为涂装材料,通过分子间的物理形成的保护层,拥有良好的耐候性。



冲压机压制块

“冲压机压制块”也有严重的自然条件,相比于一般的氟碳漆,通过30年的测试,证明其耐候性比一般的氟碳漆更优,比一般的氟碳漆更优,比一般的氟碳漆更优。



Before
10年前的
效果

After
10年后的
效果

冲撞暴雨实验场主要检测项目

| 检测项目 | 检测内容 | 检测结果 |
|---------------|---------------------------|------|
| 表面渗水的状态 | 是否渗水、有无、漏点、堵塞的产生、与渗透率 | 合格 |
| 密封部的状态 | 脱落、剥离现象 | 合格 |
| 纤维水泥板接缝使用片的状态 | 脱落、脱落、翘起、空腔脱落、脱落、钉子及螺絲的脱落 | 合格 |

通过检测数据绘制而成的渗水变色-颜色柱状表

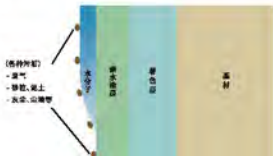


AT-WALL 性能介绍-防污性

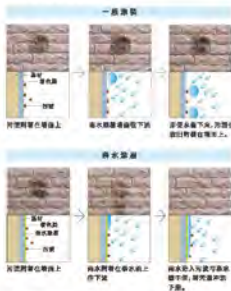
采用“Lumifron”为装饰材料，通过分子间的构造形成保护涂层，还具有防污自洁功能。

亲水性带来的自洁功能

“亲水性”是指带有极性基团的分子，对水有较大的亲和力，可以吸引水分子，或者溶解于水。通过在涂装表面均匀的涂布微粒粒子，使微粒与水容易接触，从而使水分子渗入孔隙和外壁表面。在微粒与水接触并润湿时，仅靠水分子自身产生的摩擦作用，是一种优异的自动清洁功能。



自动清洁、污垢脱落实验



*实际产品不易产生静电，因此不易吸附灰尘，且能自动脱落附着的种类、环境、物品。涂装前请检查是否会产生静电现象。对了一般环境下的涂装工程，虽然可以发挥防污效果，但例如灰尘较多的情况，建议可配合其他清洗方法。

AT-WALL 性能介绍-稳定性

外墙装饰材料在长期的日晒雨淋或雨水冲刷，会产生微妙变化和运动，尤其在使用多种材料相配合产品时，材料收缩和膨胀率不同，容易产生分离、开裂等问题。因此，在使用耐久性涂料的情况下，避免由于收缩产生膨胀情况，并由此引起一系列材料老化现象。采用“Lumifron”为装饰材料，具有质感和弹性，可以更好地结合在产品上，提高稳定性。



基材接地对涂层的影响

高水自洁特点

- 1. 长期耐用、长久保持**
雨水清洁在完工完成后可启动雨水清洁功能，并且可以启动保护涂层一样保持相同的效果。
- 2. 长期保护作用**
无论什么环境都要保持清洁作用，每次下雨以后都会变得非常干净，在暴雨期间不会有雨水的水位，并能防止雨水的水位。
- 3. 没有复杂的清洗**
自动清洁的功能不受天气、时间、温度等条件的限制，有阳光或风的作用也不会改变。
- 4. 降低维护成本**
因为外墙材料的使用寿命长且容易保持干净的状态，所以可以长期使用可以减少维护成本。

即使过去了10年，也依旧崭新靓丽



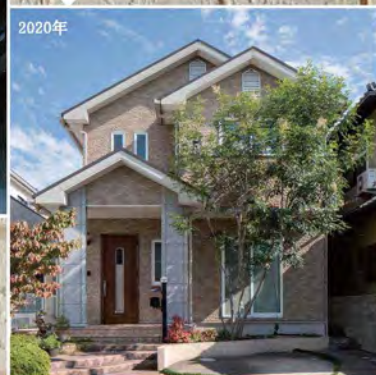
10年
経過



白い外壁の美しさが保たれています。



13年
経過



13年
経過



DSP-系列

16X455X3030mm

P 15



DSP1502 DSP1503 DSP1504 DSP1505 DSP1507

BEP-系列

16X455X3030mm

P 15



BEP150A BEP150B BEP150C BEP150D

ARP-系列

16X455X3030mm

P 16



ARP160 ARP161 ARP162

EMY-系列

16X455X3030mm

P 16



EMY1600E1 EMY1600E2 EMY1600E3 EMY1600E4

MZP-系列

16X455X3030mm

P 17



MZP170 MZP171

RTP-系列

16X455X3030mm

P 17



RTP170C RTP170D RTP170E

FLY-系列

16X455X3030mm

P 18



FLY180E FLY180F FLY180G FLY180H

FLP-系列

16X455X3030mm

P 18



FLP18A FLP18B FLP18C

SYP-系列

16X455X3030mm

P 19



SYP19A SYP19B SYP19C SYP19D SYP19E

YGW-系列

16X455X3030mm

P 19



YGW1900E YGW1901E YGW1902E YGW1903E YGW1904E

TRY-系列

16X455X3030mm

P 20



TRY200E TRY200F TRY200G TRY200H

YGB-系列

16X455X3030mm

P 20



YGB2000E YGB2001E YGB2002E YGB2003E YGB2004E

STB-系列

16X455X3030mm

P 21



STB2100E STB2101E STB2102E



STB2103E STB2104E STB2105E

SLP-系列

16X455X3030mm

P 21



SLP210C SLP210D SLP210E



SLP210F SLP210G SLP210H

PRP-系列

16×456×3030mm

P 22



PRP/17 PRP/18 PRP/19 PRP/20

TVP-系列

15×456×3030mm

P 22



TVP/21 TVP/22 TVP/23



TVP/24 TVP/25 TVP/26

SBP-系列

16×456×3030mm

P 23



SBP/27 SBP/28 SBP/29 SBP/30

ABP-系列

16×456×3030mm

P 23



ABP/31 ABP/32 ABP/33 ABP/34

LUP-系列

15×456×3030mm

P 24



LUP/35 LUP/36 LUP/37

RIP-系列

15×456×3030mm

P 24



RIP/38 RIP/39 RIP/40 RIP/41

ASP-系列

16×456×3030mm

P 25



ASP/42 ASP/43 ASP/44 ASP/45 ASP/46

MWP-系列

15×456×3030mm

P 25



MWP/47 MWP/48 MWP/49



MWP/50 MWP/51 MWP/52

RDP-系列

15×456×3030mm

P 26



RDP/53 RDP/54 RDP/55 RDP/56



RDP/57 RDP/58 RDP/59

RUJ-系列

15×456×3030mm

P 26



RUJ/60 RUJ/61 RUJ/62 RUJ/63 RUJ/64

IMP-系列

15×456×3030mm

P 27



IMP/65 IMP/66 IMP/67



IMP/68 IMP/69 IMP/70

NGP-系列

15×456×3030mm

P 27



NGP/71 NGP/72 NGP/73

ST-系列

15 X 486 X 3000mm

P 28



STS100

STS101

STS102



STS103

STS104

STS105

STS106



STS107

STS108

STS109

STS110



STS111

STS112

STS113

STS114

平板-系列

15 X 455 X 3030mm

P 28



WTS101

WTS102

WTS103

WTS104



WTS105

WTS106

WTS107

WTS108



方序基调的碎石花款端正的纹迹，展现由简朴时尚的建筑风格。



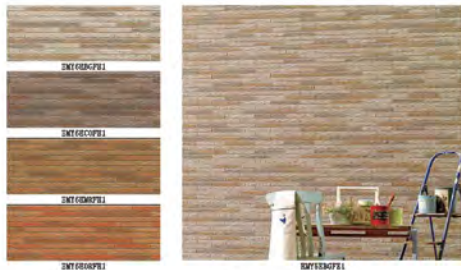
将暖基调的切石堆积起来让人联想到西洋风格的石墙，用柔和的配色完成的设计。



起伏不定的波面上自然的踪影，反射出柔和的印象。



像横条纹一样认真地堆积起来的优质切石纹迹。

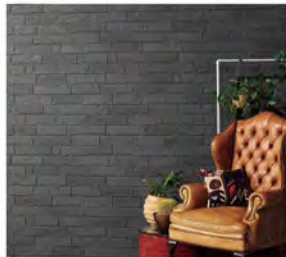


将方厚基质的石头随机堆积起来的设计, 使建筑染上优雅的色彩。



M2P2PCR

将大的碎花和有缺口的石材端正地切下, 堆积起来的石纹效果, 最适合有高级感的现代风格。

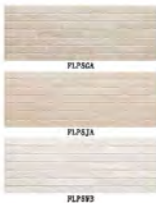


RTP6P8TC

由风化而成的带有岁月痕迹的横内碎块堆砌设计, 更加衬托出古典风格。



FLY8A7H



FLY8A7E

FLY8A7E

FLY8A7I

FLY8A7E

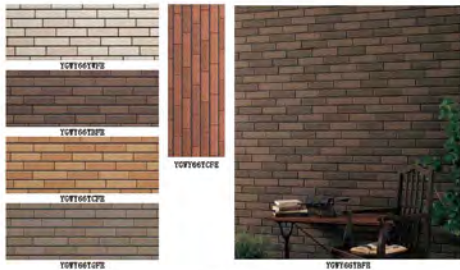
通过三种纹道和饰面，再现了天然石的质感，有魄力的大花紋，给人以稳重的印象。



粉末外皮的粗面瓷磚，是让人联想到中世纪有格调的建筑的设计。



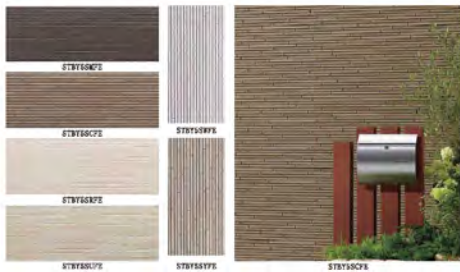
纹道的设计给住宅带来优雅和高贵感的碎石纹面，厚重感浑圆的触感，搭配紫色外套，美不胜收。



这是一款以英格兰中西布卡那尔地区传统的石砌造房屋为原型的設計。



简单的横条纹花纹，细腻而清晰的表情，给人以清爽的印象。



单色调的卵石堆叠设计，体现一种质朴的现代印象。



非常适合搭配的细腻的线条堆积的纹饰，淡淡的阴影感在这里也很明显。



通过联合不同质感的瓷砖，随孔高低不平 and 倾斜来表现深度的阴影感，自然的颜色不均匀也是其特点。



堆积出来的条状存在丰富的肌理，给人留下独特的高级感。



在有石纹的横条状图案上加入了自给的痕迹。



光澤和粗糙混合的紋理，非常適合現代風格。



以太阳光泽感下反射的纹为印象，拥有基调的简单设计。



抑制光污染的哑光质感的横条板设计。



自然的手感和光滑质感的木纹设计。



逼真的木头纹理，板面的起伏给人真实的感觉。



大致的被子风格设计，明亮的颜色，华丽的外观。



不可或缺的明亮的休闲风格，百搭的款式，呈现出不会腻烦的外观。



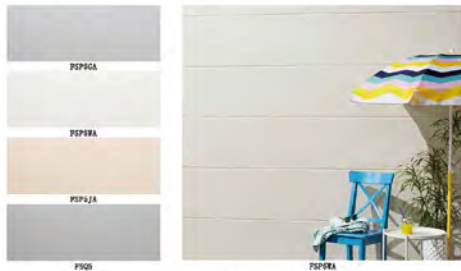
混凝土表面的外观设计，适合大面积使用。



凹凸间打造高雅阴影的格子风格设计，可以从丰富的颜色变化中选择。



平面纹饰，经典永不过时。

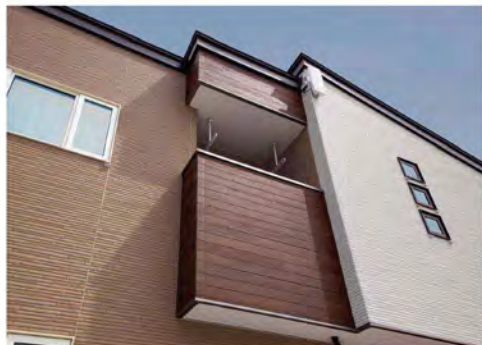




Case 02

3柄の張り分けがカタチの個性を引き立てている寄棟の邸宅

寄棟屋根の落ち着いた印象のシルネットとバルコニーのトラヴィスの張り分けが、穏やかな中にも力強さを感じさせます。



Case 01

トーン差でバランスをとった3柄の配色が特徴

アールボーダーのベージュを基調に同じ系の白を配色し、ブラウンの木目柄で張り分けています。縦に伸ばした3つの小窓がアクセントになっています。





Case 03

白で全面張りした
シンプルな平屋建て

細目の石柄を施したバーナー柄のルミナードコンテを全面張りして、木目調の玄関ドアに変化を付けています。屋根形状がモダンなイメージを与えています。

ルミナードコンテ
LUMINARD
コンテホワイト
タテアケホワイト



リブレ PE
LIBRE PE
白アクリルホワイト



Case 05

鋭角的な屋根が特徴のモダン系住宅

リブレの白を全面張りすることで、シンプルな片流れ屋根の持つシャープなカタチの特徴が一層際立っています。



Case 04

茶系のタイル柄をアクセントにした
平屋建て

細目の石模様のアメリカの白をベースに玄関周り
と窓廻りの一部をやまがた割肌タイルで張り
分け、高級感を演出しています。

アメリカ PE
AMERICA
アメリカホワイト

やまがた割肌タイル MP2
YAMAGATA
Y1レッドP

ソナート PE
SONART PE
ソナートセラーP

シェナール PE
SHENARU
シェナールセラーP

Case 06

石積柄両士のナチュラルで
モダンな張り分け

建物の形状を利用して2つの石模柄で張り分け、
変化を付けています。茶系のシェナールがナチュラル
ともども上品感を演出しています。



After



Before



Case 07

ドーナスの白とブラウンで
スタイリッシュな外観にリフォーム

ドーナスの白をベースに使い、エントランスと
壁面の一部を河原のブラウンで張り分けてい
ます。シャープな印象に生まれ変わりました。

ドーナス1P
DOPUNE
ドーナスホワイト

ドーナス1P
DOPUNE
ドーナスブラウン



Case 08

白を基調にコーディネートされた
上品さを感じさせる洋風スタイル

ベースにトラシナレタイルの白を使い、玄関
周りをソナートで張り分けています。繊妙な配
色と質感の組み合わせが特徴の外観です。

トラシナレタイル
SONART
トラシナホワイト

ソナートP
DOPUNE
ソナート

組み合わせメニュー
ミニバーナ2x1本
ミニバーナ2x1本
ミニバーナ2x1本
2x1本
2x1本

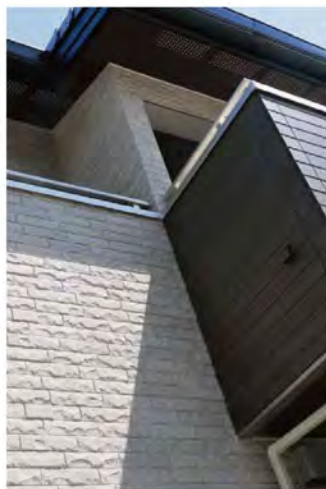




Case 10

柱頭を張り分けた、
堂々とした風格を感じる外観

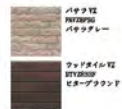
バカラ陶土を色違いで張り分けていま
す。全体が調やかならもまった、景観に
なじみやすい落ち着いたイメージに仕上
がっています。



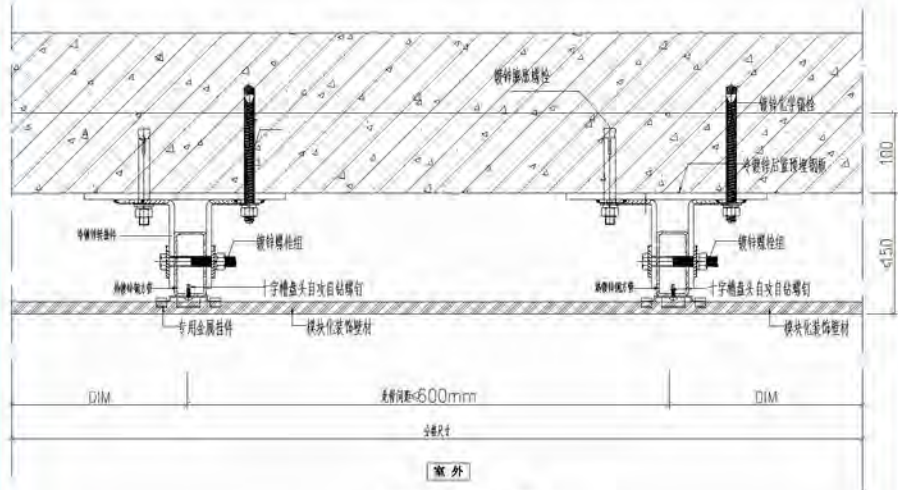
Case 09

どこか懐かしさを感じさせる
ワグディな色と質感

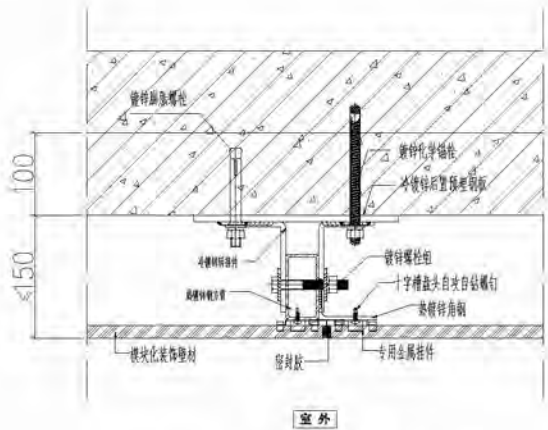
方角く突き下ろした片流れ屋根が特徴
の住まいです。重厚感のあるウッドタイ
ルのアクセントをベースにバカラのグレー
を張り分けています。



施工节点/Construction node

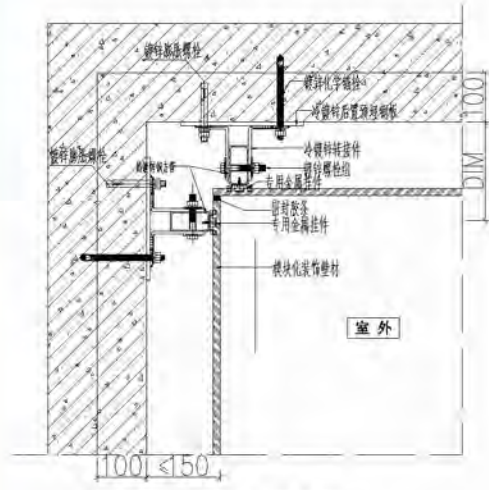


一般部位节点图

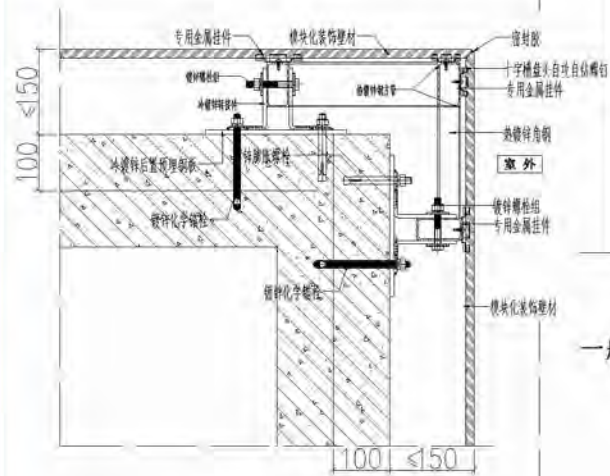


接缝部位(竖剖)节点图

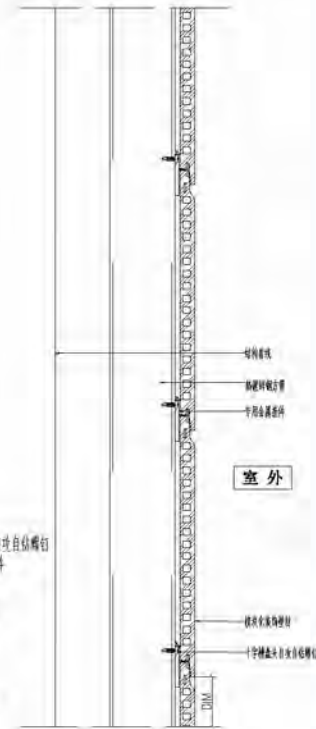
施工节点/Construction node



阳角部位节点图



阴角部位节点图



一般部位(竖剖)节点图

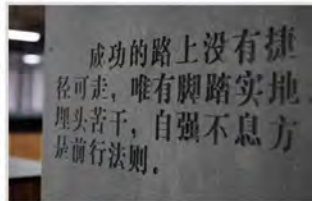
美岩®板系列

经典工业风无机纤维装饰板



高密度无机纤维装饰板，强度高，韧性足。经典工业风、灰空间装饰材料，品质稳定。一体两面，风格各异，正面纹路细腻光泽，反面纹路立体粗糙。无论是单面的辅贴还是双面的搭配，尽显设计风采。

常规尺寸：4/6/8/10/12*1200*2400mm



适用于各类建设空间或住房建筑材料及内外墙、背景墙及特殊景观设计等场所。

特别为公共空间墙面装饰。

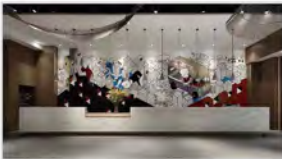


性能特点

无机纤维材料不仅具有轻质、防水、防潮、防火、隔热、抗冻、抗冲击、耐酸碱、耐老化、高强度、使用寿命长、绿色环保等良好品质，而且还具有超强的装饰力。



大面积的灰色，降低空间上的繁冗之感，更加柔和的色调，带来视觉上的质感升级。两种柔和的色调呈现出冷调的气息，细细品味又有沉稳、静谧、禅意与幽雅的感觉。用一种最基本的装饰，看似简单，却更容易突出高级的质感。



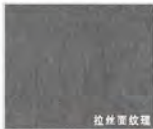
雪岩®板系列

清水风格无机装饰板

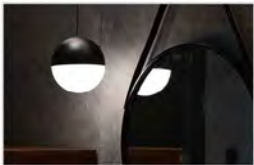


清水风格无机装饰板，采用混凝土自然凝结后的效果作表面。表面平整光滑，色泽均匀，具有朴实无华、自然沉稳的外观韵味。深灰、中灰、浅灰，三种灰度的选择在满足设计需求的同时，又体现了设计的层次感。

常规尺寸:5/6/8/9/10*1220*2440mm



拉丝面纹理



适用于各类建设空间或在原建筑材料及内墙、背景墙及特殊景观设计等场所。

特别为公共空间墙面装饰。





防火阻燃

属经过国家检测认证的A级防火材料，火灾发生时不会燃烧，不会产生有毒烟雾，无火焰传播。且导热系数低，隔热性能好。

易于加工

板材易于加工，可根据实际情况进行雕刻、钻孔、雕刻、钉钉、涂饰等二次加工操作，在现场也可进行雕刻等操作。

简约的色调使整个空间看上去干净而明亮，富有质感的装饰，采用简洁的面板，质朴的色调和整体风格相统一，演绎空间的气质，呈现宁静的氛围，让人内心更平静祥和。



彩岩®板系列

高品质清水风装饰板



高密度无机纤维装饰板, 通过在原料中加入无机材料的方式, 使板材具有通体色的效果。经过高压而成的板面平整光滑, 色泽更为纯粹。整体观感清透、自然, 触感顺滑, 是高品质的装饰材料。多彩的款式跳出黑白灰的框架, 为设计增添了更多的选择。

常规尺寸: 6/8/9/12*1220*2440mm



适用于各类建设空间或住房建筑材料及内外墙、背景墙及特殊景观设计等场所。

特别适合现代高档建筑物的外墙、幕墙使用。同时也可用于室内装饰。





TOTAL® DESIGN 系列

各式新型无机纤维装饰材料



TOTAL® DESIGN系列拥有各式新型无机装饰材料,充分利用无机材料的可塑性,通过特制的异形模具,可做出各种不同纹理、镂空、曲线、饰面效果的板材。不论是仿制还是凭空创造的纹理,都拥有良好的装饰效果,极具现代感。

通过改变高品质无机原料的配比及混合料的含水率,反复多次,最终在面层呈现出夯土的纹理。既保留了夯土板的特殊纹理,又拥有混凝土板的高强度,是一种新型美观的装饰混凝土板材。

常规尺寸:12*1200*2400mm

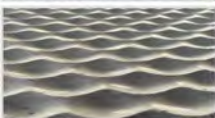


辅料系列

- 保护剂、结构胶



更多设计与造型等待解锁！



FOREX[®] 保护剂 water repellents agent

FOREX[®] 水性硅烷保护剂，以硅烷醇树脂为基础，环保安全，无重金属，无毒无味，无味，无挥发性有机溶剂，无刺激性气味，不含磷酸盐等有害物质，主要成分：硅烷醇树脂。

Concrete water protective agent is made of inorganic silane materials with low volatility, non-toxic, odorless and also with excellent water-repellent effect, non-phosphate and low VOC.

渗透型保护剂

Hydrophabization (water repellents agent)

主要成分：硅烷、硅烷醇、有机季铵

产品特点：采用安全环保、无毒无害、可渗透无机硅烷，渗透防水层，有效防止材料老化，减少由于潮湿和氧化产生的锈斑，延长基材使用寿命。其材料能渗透到基材内部材料内部。

使用方法：按渗透剂:水=1:10(重量比)的比例调配成合适浓度的溶液，用刷子或喷枪涂刷在基材表面，涂刷厚度约2-3mm，涂刷面积约100㎡/桶。

渗透原理：硅-氧键。与基材表面形成硅氧键，形成一层保护膜，防止水分渗透，从而达到防水效果。

Product Feature:

Application to various stone materials such as concrete, marble, granite and so on to be used for protection against moisture, organic acids, alkalis for the long-term protection and prevention of various substances with excellent waterproofing properties, easy to use, non-toxic, odorless, free of volatile organic compounds (VOC).

Use for water repellent: 1:10 (1:10 by weight) to prepare a suitable solution for the material to be treated, brush or spray evenly on the surface.

结构胶(Franklin/Selleys)

ADHESIVE



成分：环氧树脂

施工条件：

1. 清洁待粘表面并干燥
2. 按比例混合，用批刀搅拌均匀
3. 涂布于待粘表面
4. 立即刮平，厚度约2-3mm
5. 刮平后，立即刮平，厚度约2-3mm

1. 清洁待粘表面并干燥

2. 按比例混合并搅拌均匀

Ingredients: Epoxy Resin

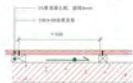
Construction Conditions:

1. Clean the surface to be bonded and dry it.
2. Mix the adhesive in the correct proportion. The proportion of the epoxy resin and hardener should be 1:1.
3. Apply the adhesive to the surface to be bonded with a刮刀.
4. Immediately scrape the adhesive flat with a刮刀, the thickness should be 2-3mm.
5. After scraping, immediately scrape the adhesive flat with a刮刀, the thickness should be 2-3mm.

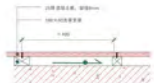
刮平后，立即刮平，厚度约2-3mm

施工节点

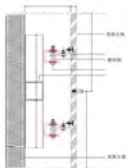
Construction node graph



地面混凝土板铺设大样图（室内）



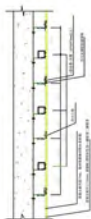
地面混凝土板铺设大样图（室外）



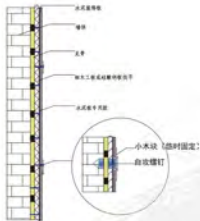
厚板背栓干挂



厚板开槽干挂

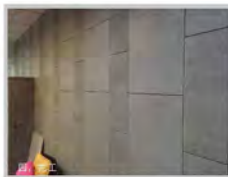
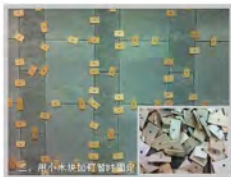
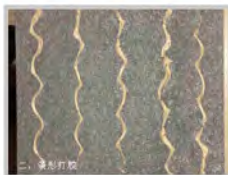


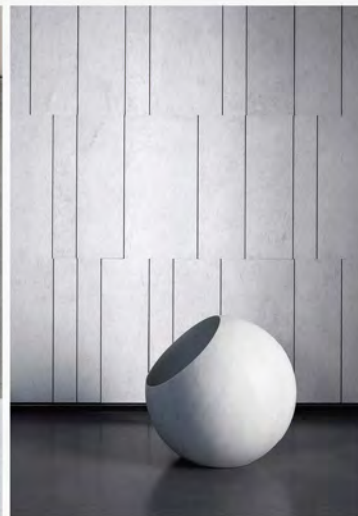
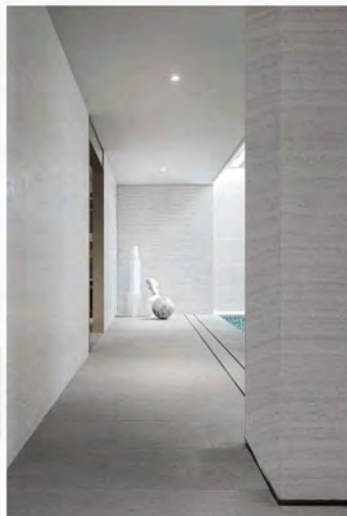
明缝节点示意图



室内墙面安装方法

胶粘做法示意图





PRODUCT INTRODUCTION

产品介绍



灰奢[®]水泥石

灰奢[®]水泥石是以水泥为胶凝材料，充分利用矿山边角料，废料和建筑垃圾以及无机颜料等材料充分搅拌后，通过我司自主研发的 PLC 现代化设备及废料工业技术制作而成。灰奢[®]水泥石突破了传统有机树脂材料及其工艺局限性，色彩及工艺造型多变，并可定制多种肌理纹理效果，是一种新型高端环保建筑材料，灰奢[®]水泥石正在不断地被广大设计师应用和青睐！



PRODUCT
FEATURES

产品特色

① 款式的多样性

灰奢®水泥石有多种颜色和纹路可供选择，满足设计师对各种风格的需求，又可订做颜色和纹路，极大的给予设计师想象空间，以呈现强震撼力的观感。



② 装饰性强

灰奢[®]水泥石质地组织细密、坚实，纹理自然流畅，舒展美观，样式多变，能满足各种个性化设计的要求。

能控制颜色和纹理，既有天然的层次，又解决了装饰时整体效果，解决了天然石材不同的矿口导致颜色和纹理上的不稳定性。



③ 绿色环保

以水泥为主要胶结材料，利用石材废料，环保无污染，响应国家可持续发展原则。

由于天然石材的开采过程就是破坏生态系统：砍树、挖山就是毁林，开采过后的碎石料石粉污染环境。

灰奢[®]水泥石利用废料，再生环保。



④ 稳定性好

天然石材在形成过程中，由于不同的地质年代的成分不同，纹理部分特别容易断裂。

而灰奢[®]水泥石制作过程精密严谨，克服了天然石材纹理横断的缺陷，有着非常优异的稳定性。

⑤ 耐候性

天然石材成分复杂，活性物质多，长时间暴露容易发生霉变现象。

灰奢®水泥石在生产过程中剔除金属活性矿物质，并且结合无机颜料，所以材料本身稳定不变色，不霉化，寿命可达50年。



板材参数

1. 抗压强度：68MPA
2. 抗折强度：水饱和：8.5MPA；
干燥状态：9.5
3. 密度：2.05
4. 平面度：0.1mm
5. 吸水率：1.5%
6. 莫氏硬度：3.0
7. 放射性：IRa < 0.1；ly < 0.1

PRODUCT DISPLAY

产品展示

彩虹木纹
WDC-01



彩虹木纹
02



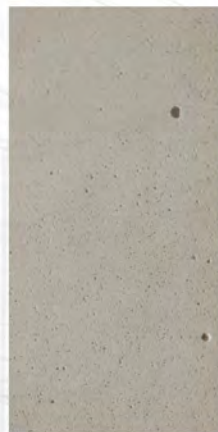
彩虹木纹



超白洞石
DS-01S



米黄洞石



粉红洞石
DS-02S



灰奢[®] 水泥石系列

灰洞石
WDH-01



米白洞石
WD018



奶白洞石
WDN-01Z



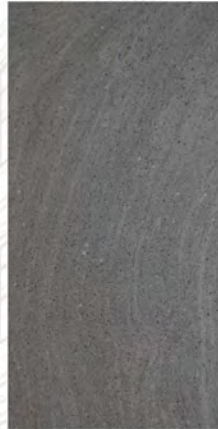
深啡洞石
DS-03S



中灰洞石



中灰木纹洞石



PRODUCT
DISPLAY

产品展示

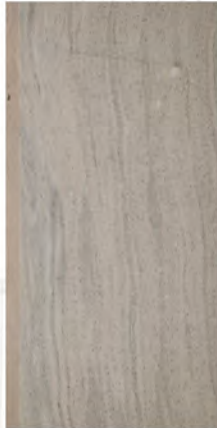
砖红直纹洞石



米白直纹洞石



奶白直纹洞石



浅米白直纹洞石
10-31-2



米白直纹洞石
11-7-1



新中灰木纹洞石
11-3-1



灰奢[®] 水泥石系列

纤云米白洞
8-11-3



米黄石
8-20-6



意大利超白洞石
11-3-1



新意大利米白洞石
9-19-6



中灰木纹洞石
10-17-1



中灰木纹洞



PRODUCT
DISPLAY

产品展示

祥云白
YT11-8-8



云彩黑色
10-21-1



树桐石
7-2-2



墨黑石
W29B



云彩灰
11-3-3



中灰清水板
HSQ-01

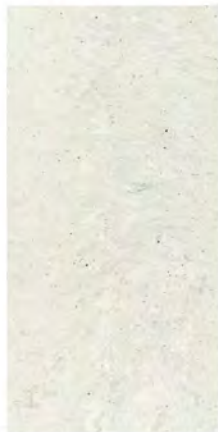


灰奢[®] 水泥石系列

瓦尔赛金
10-28-5



云彩灰
YCF-01



瓦尔赛金 (水纹)
WDJ-01



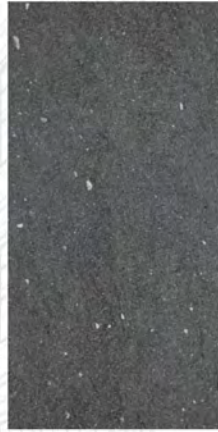
清水年华
QS-01



黑金砖



黑盛洞石

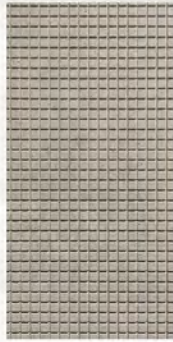


PRODUCT
DISPLAY

定制产品展示



灰奢[®] 水泥石定制系列



板材规格尺寸

尺寸: 1250*2450*20+mm;

1200*2700*20+mm

备注: 尺寸纹理均可定制

PRODUCT
DISPLAY

产品展示



手工夯土板白色



手工夯土板彩色



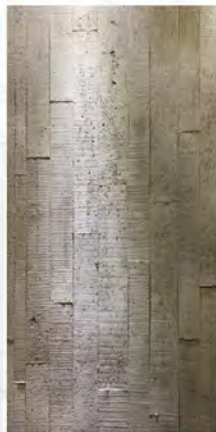
手工夯土板红色



手工夯土板原色



手工木纹板



透光水泥板



灰奢[®] 手工夯土板产品系列

新产品：灰奢[®] 手工夯土板

尺寸：1220*3000*3mm

灰奢[®] 手工夯土板保留了夯土墙的自然渐变肌理，将夯土墙低调、简约的属性体现得淋漓尽致，而其自身具备的返璞归真的质感是其它现代建材所无法比拟的，同时融合现代工艺，打造薄至 3mm 的厚度，施工安装非常方便快捷，是一款深受好评的新型建材。



SELECTED
CASES

案例赏析





SELECTED
CASES

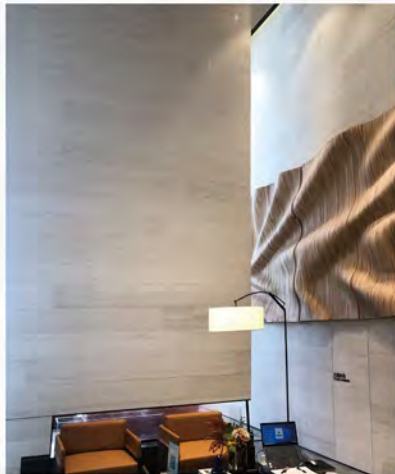
案例赏析

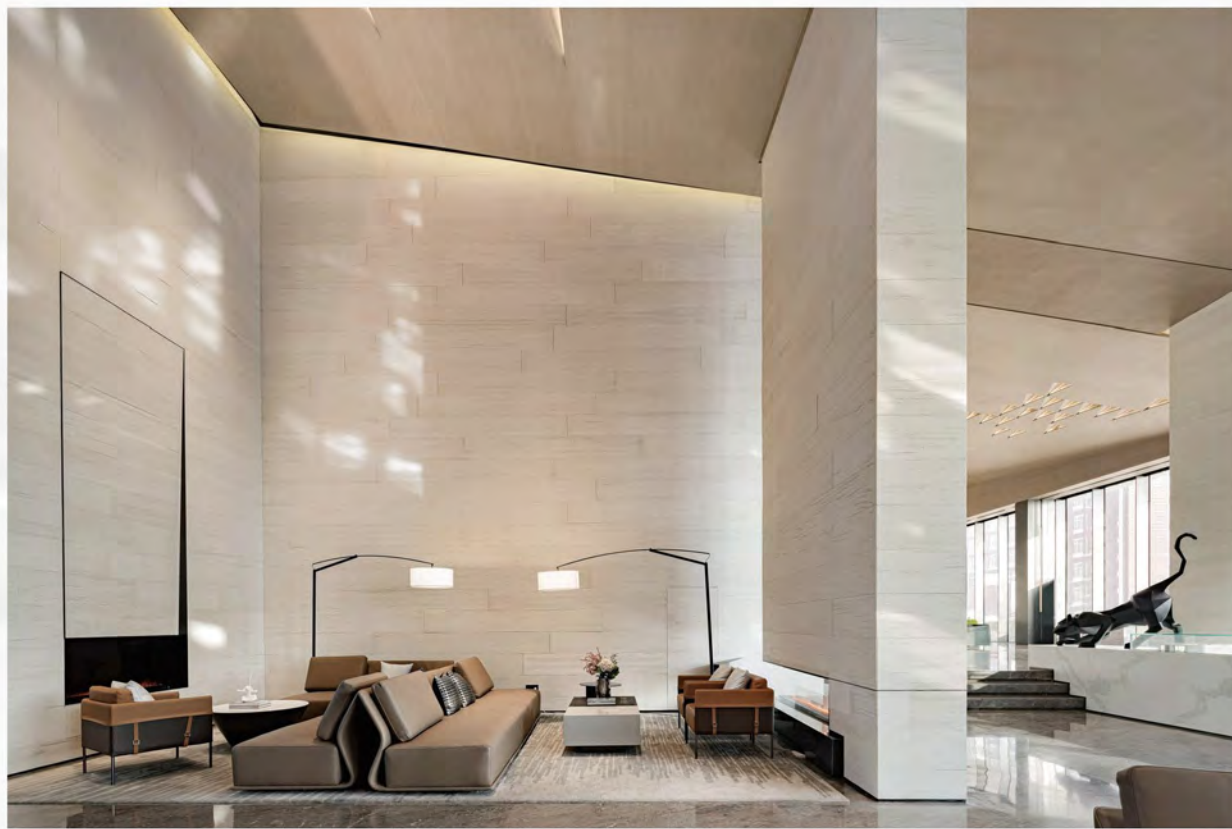
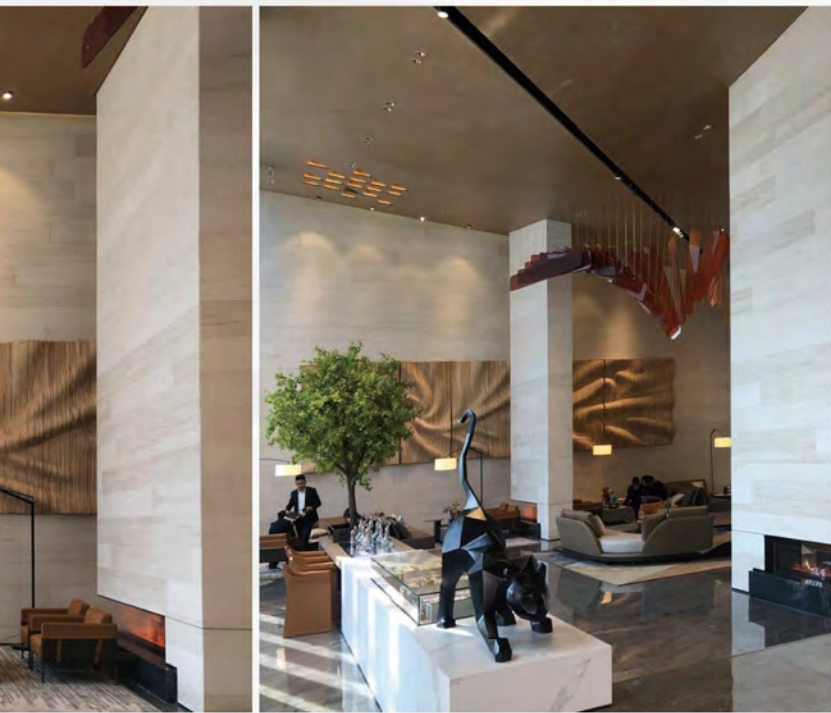




SELECTED
CASES

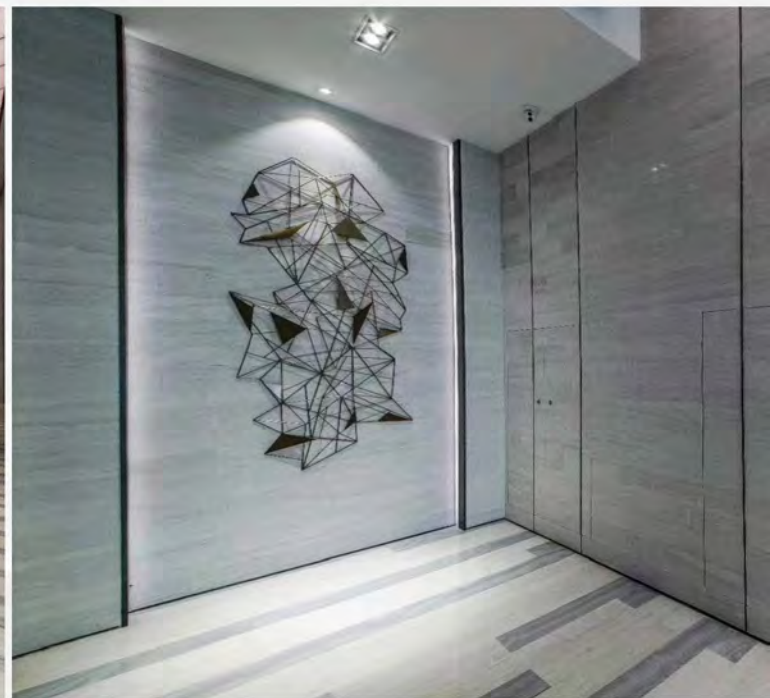
案例赏析

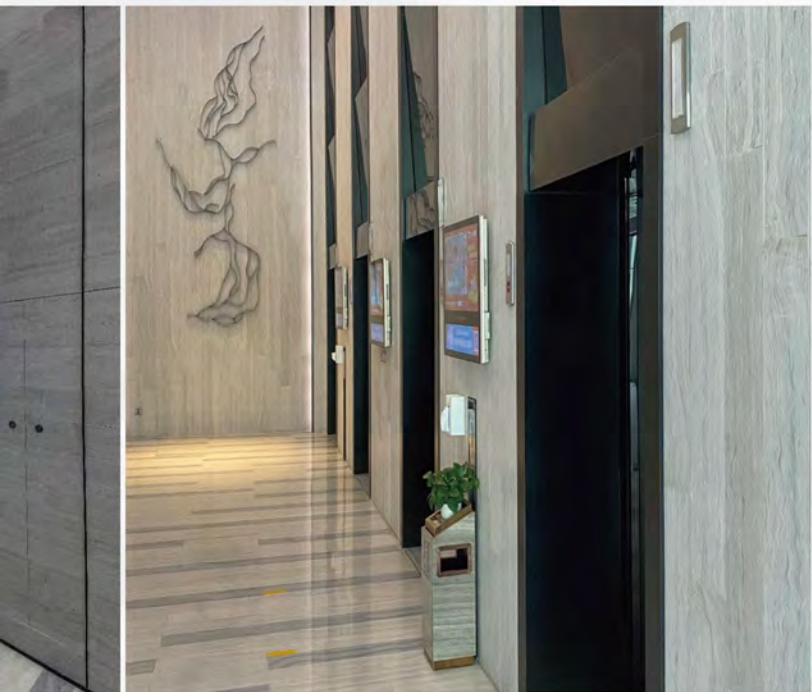




SELECTED
CASES

案例赏析

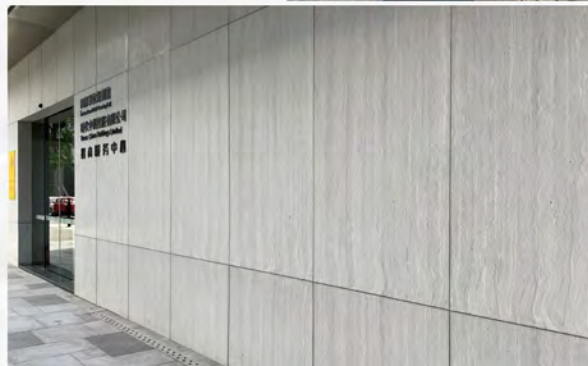




SELECTED
CASES

案例赏析





SELECTED
CASES

案例赏析





SELECTED
CASES

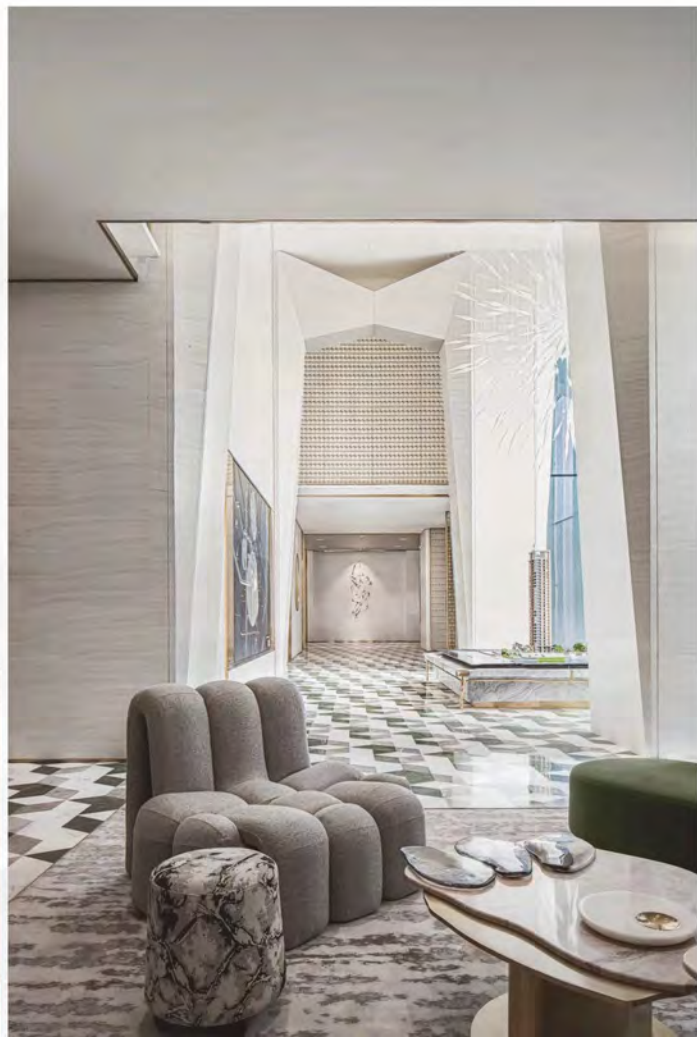
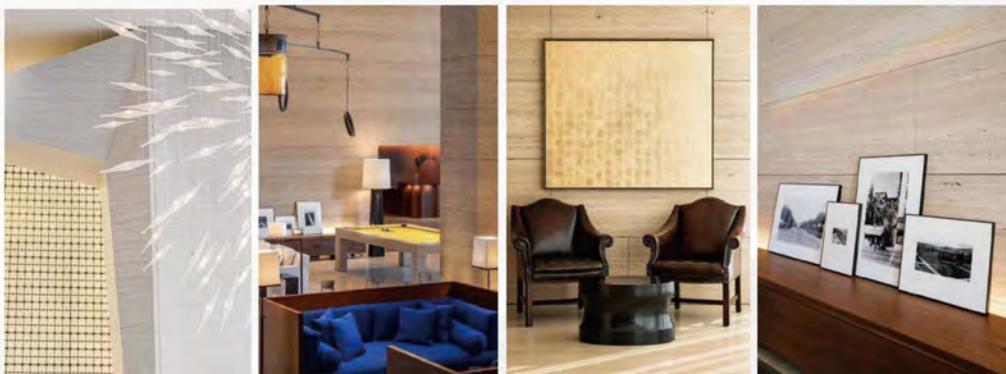
案例赏析





SELECTED
CASES

案例赏析



HLS

深圳市海伦李氏国际商贸有限公司

SHENZHEN HELEN LEE STUDIO (HLS) INTERNATIONAL CO., LTD.



WhatsApp



WeChat



Website

Office Address: 7th Floor, Building 10, Jintian Garden, Haide 2nd Road, Nanshan District,
Shenzhen 518056, Guangdong Province, China

Warehouse Address: 33rd Floor, Building A, Sihai Apartment, Shekou Merchants Street,
Seventh Industrial Road, Nanshan District, Shenzhen 518067, Guangdong Province, China

Phone: +8613088814906

Email: helen@helenleestudio.com

Website: www.helenleestudio.com