

HLS

[www.helenleestudio.com](http://www.helenleestudio.com)

## 羽翼石系列 Dune Stone

色系 | 維多利亞白 / 羅馬黑 / 萊茵黃

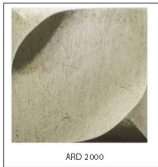
產品尺寸 Product Size | 60\*60\*10.5cm

產品重量 Weight | 2kg

包裝尺寸 Carton Size | 62\*32\*62ccm

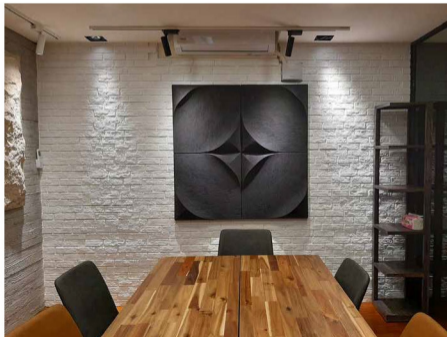
包裝重量 Weight | 9kg

包裝方式 Package | 4片 / 箱 (4pieces / Carton)



| 羽翼石系列 x 摩登幾何設計 |

局部收點效果為建築增添不少獨特魅力  
輕量的仿砂岩板材 安全又好施工



金字塔系列 Pyramid Stone  
色系 | 維多利亞白 / 萊茵黃

產品尺寸 Product Size | 120\*30\*11cm

產品重量 Weight | 3kg

包裝尺寸 Carton Size | 122\*22\*61cm

包裝重量 Weight | 13kg

包裝方法 Package | 4片 / 箱 (4Pieces / Carton)



PDD 1000



PDD 2000

| Interior x 外牆拉皮裝飾 |

立體典雅的金字塔造型板材  
精準展現線條延伸的奢華美感



HLS  
helenleestudio.com



古典歐風元素  
為空間營造藝術人文氣息

藤編石系列 Rattan Stone  
色系 | 萊茵黃 / 奧克蘭灰

產品尺寸 Product Size | 120\*60\*7cm

產品重量 Weight | 4.5kg

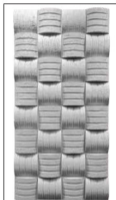
包裝尺寸 Carton Size | 122\*28\*62cm

包裝重量 Weight | 19kg

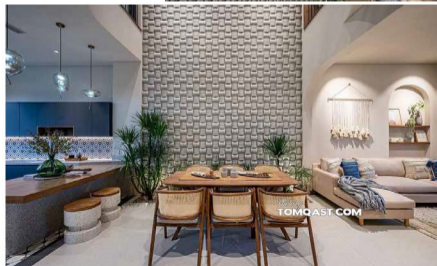
包裝方法 Package | 4片 / 箱 (4Pieces / Carton)



RWD 2000



RWD 3000



晶鑽石系列 Arrow Stone  
色系 | 萊茵黃 / 奧克蘭灰

產品尺寸 Product Size | 120\*50\*5.5cm

產品重量 Weight | 2kg

包裝尺寸 Carton Size | 122\*22\*52.5cm

包裝重量 Weight | 9kg

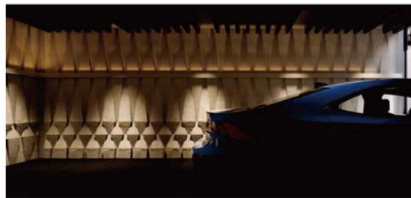
包裝方法 Package | 4片 / 箱 (4Pieces / Carton)



GDD 2000



GDD 3000



HLS

[www.helenleestudio.com](http://www.helenleestudio.com)

## 斜拼石皮系列 Random Surface Stone

色系 | 黃金麻 / 淺灰 / 深灰 / 羅馬黑

產品尺寸 Product Size | 120\*60\*5cm

產品重量 Weight | 3kg

包裝尺寸 Carton Size | 123\*22\*65cm

包裝重量 Weight | 13kg

包裝方法 Package | 4片 / 箱 (4Pieces / Carton)



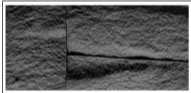
XSD 2489



XSD 3901



XSD 3900



XSD 4900



| Internal x 派對包廂 |

不規則的斜拼石皮設計  
形成一種冷冽與粗獷味道  
更為空間帶來豐富層次變化

## 石皮系列 Surface Stone

色系 | 黃金麻 / 深灰 / 淺灰 / 羅馬黑

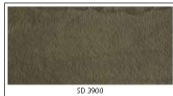
L	V
產品尺寸 Product Size   120*60*6.5cm	產品尺寸 Product Size   60*60*6.5cm
產品重量 Weight   3.29kg	產品重量 Weight   1.8kg
包裝尺寸 Carton Size   123.5*25*62.5cm	包裝尺寸 Carton Size   62*35*62cm
包裝重量 Weight   15kg	包裝重量 Weight   8.2kg
包裝方式 Package   4片 / 箱 (4pieces / Carton)	包裝方式 Package   5片 / 箱 (5pieces / Carton)



SD 2489



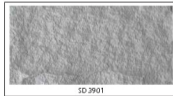
SD 2489 V



SD 3900



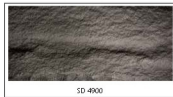
SD 3900 V



SD 3901



SD 3901 V



SD 4900



SD 4900 V



| Interior x 顏色自由拼貼 |



| Interior x 小西街湖州宴 |

輕薄仿真石的板材  
為您的空間展現靜謐的自然感受

## 石皮系列 Surface Stone

色系 | 黃金麻 / 淺灰 / 深灰 / 羅馬黑



[Internal x 住宅新居]

取自天然岩石的紋路  
自然形塑沉穩的樣貌  
沒有花俏的家飾點綴  
更讓空間顯出質樸的美好



# HLS

www.helenleestudio.com



[Exterior x 地產建築]

黃金麻色的人造石材外牆，施工容易無須開採也能有完美的自然牆面設計與大自然融合成詩，也給予建築更具價值的风貌。



## 蘑菇石系列 Mushroom Stone

色系 | 黃金麻 / 羅馬黑 / 灰麻 / 單灰

L

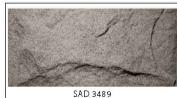
產品尺寸 Product Size | 120\*60\*11cm  
產品重量 Weight | 3.2kg  
包裝尺寸 Carton Size | 121\*40\*61cm  
包裝重量 Weight | 13.8kg  
包裝方式 Package | 4片 / 箱 (4pieces/ Carton)

G

產品尺寸 Product Size | 100\*60\*11cm  
產品重量 Weight | 2.9kg  
包裝尺寸 Carton Size | 102\*37\*61cm  
包裝重量 Weight | 12.6kg  
包裝方式 Package | 4片 / 箱 (4pieces/ Carton)

M

產品尺寸 Product Size | 120\*45\*11cm  
產品重量 Weight | 2.5kg  
包裝尺寸 Carton Size | 122\*41\*47cm  
包裝重量 Weight | 10.2kg  
包裝方式 Package | 4片 / 箱 (4pieces/ Carton)

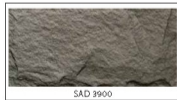


S

產品尺寸 Product Size | 90\*45\*11cm  
產品重量 Weight | 1.9kg  
包裝尺寸 Carton Size | 91\*40\*47cm  
包裝重量 Weight | 9kg  
包裝方式 Package | 4片 / 箱 (4pieces/ Carton)

V

產品尺寸 Product Size | 60\*60\*11cm  
產品重量 Weight | 1.8kg  
包裝尺寸 Carton Size | 62\*35\*62cm  
包裝重量 Weight | 8.2kg  
包裝方式 Package | 4片 / 箱 (4pieces/ Carton)



| 越南 x A&EM Hotel |

從外牆到室內空間挑高式的區域裝飾  
為#胡志明藝術飯店整體呈現出大器恢弘的氣勢



| Interior x 頂級火鍋店 |  
天然的仿石材紋理  
完美詮釋空間的氣派氛圍與獨特元素



水泥木紋系列 Wood Cement Board  
色系 | 仿古灰

產品尺寸 Product Size | 120\*60\*3cm

產品重量 Weight | 3kg

包裝尺寸 Carton Size | 123\*20\*62cm

包裝重量 Weight | 13.6kg

包裝方式 Package | 4片 / 箱 (4pieces / Carton)



CMD 3000



| 水泥冷色調 x 木紋天然質地 |

木質調溫潤的質地平衡水泥的粗曠印象  
在柔軟質感空間 展現出中性的溫柔

| 北歐美學 x 輕質工業風 |

剛硬水泥與溫順木質調穿插交織  
抒放出冷暖視覺的平衡美學

HLS

[www.helenleestudio.com](http://www.helenleestudio.com)



## 水泥板系列 Cement Board 色系 | 白 / 灰

產品尺寸 Product Size | 120\*60\*3cm

產品重量 Weight | 3kg

包裝尺寸 Carton Size | 123\*19\*65cm

包裝重量 Weight | 13kg

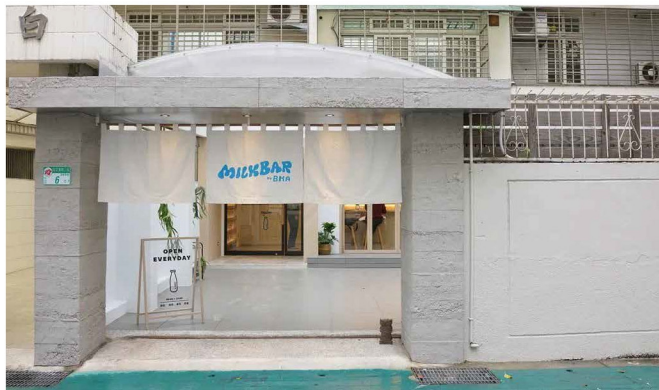
包裝方式 Package | 4片 / 箱 (4pieces / Carton)



CBD 1000



CBD 3000



## 鋼筋水泥 Mottled Cement Board 色系 | 水泥灰

產品尺寸 Product Size | 120\*60\*4.5cm

產品重量 Weight | 3.2kg

包裝尺寸 Carton Size | 123\*20.5\*62cm

包裝重量 Weight | 13.6kg

包裝方式 Package | 4片 / 箱 (4pieces / Carton)



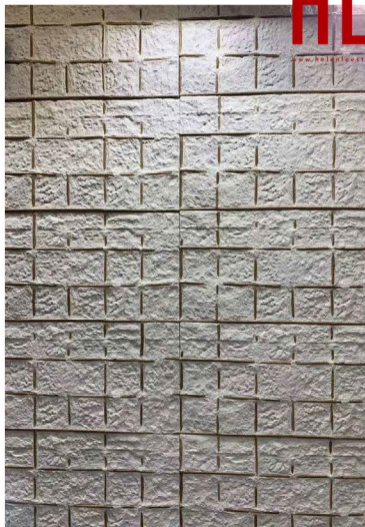
CCB 3000



極簡現代質感  
為空間延伸出如精品般的格調  
獨特斑駁的金屬面  
幫您打造屬於自己的家

# HLS

[www.helenloco.com](http://www.helenloco.com)



年輪木系列 Annual Rings panels  
色系 | 仿古橘 / 仿古灰 / 仿古咖

產品尺寸 Product Size | 120\*30\*3cm

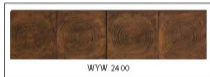
覆蓋尺寸 Cover size | 119\*30.5cm

產品重量 Weight | 1.5kg

包裝尺寸 Carton Size | 125\*34\*19cm

包裝重量 Weight | 10kg

包裝方式 Package | 6片 / 箱 (6pieces/ Carton)



| Internal x 自然元素 |

淺灰質感的木紋 讓空間更輕盈明亮  
將自然能給予人的舒適安定 融入在生活中



木質的溫潤色調 獨特的自然紋理  
從純粹的質材中找回安定的力量

HLS

[www.helenleestudio.com](http://www.helenleestudio.com)

| Internal x 日式小清新 |

原木色為主要色調 簡約清新的日式基調  
為整體空間營造出溫和的柔和氛圍



## 模板木系列 Barn Wood

色系 | 仿古橘 / 仿古灰 / 仿古咖 / 仿古黑

產品尺寸 Product Size | 120\*30\*2.5cm

覆蓋尺寸 Cover size | 116\*30.5cm

產品重量 Weight | 1.6kg

包裝尺寸 Carton Size | 124.5\*34\*17cm

包裝重量 Weight | 10.6kg

包裝方式 Package | 6片 / 箱 (6pieces / Carton)



WWD 2400



WWD 3400



WWD 4300



WWD 6400

| 居家空間 x 無印自然風 |

創造家中的一片風景

讓美感自然地融入在我們居住的空間裡



| Exterior x 金山財神廟 |



古原木系列 Old Wood  
色系 | 仿古橘 / 仿古咖

產品尺寸 Product Size | 101\*20\*2cm

覆蓋尺寸 Cover size | 100\*20\*2.5cm

產品重量 Weight | 1 kg

包裝尺寸 Carton Size | 104\*46\*14.5cm

包裝重量 Weight | 11kg

包裝方式 Package | 10片 / 箱 (10pieces / Carton)



WAW 6000



WAW 6400



HLS

[www.hlsstudio.com](http://www.hlsstudio.com)

## 文化磚系列 Brick Panels

色系 | 維多利亞白 / 典雅桔 / 懷舊紅 / 淺灰

產品尺寸 Product Size | 120\*30\*3cm

覆蓋尺寸 Cover size | 110\*30cm

產品重量 Weight | 1.5kg

包裝尺寸 Carton Size | 122\*34\*19cm

包裝重量 Weight | 10kg

包裝方式 Package | 6片 / 箱 (6pieces / Carton)



照片顏色僅供參考，實際顏色以產品為準。

精心打造的北歐風舒適空間

讓員工感受到舒適愜意品味好地方



| 老宅翻新 x 商業旅館 |

老紅磚打造Loftstyle的質感  
輕鬆創造生活中的復古品味





## 小岩石系列 Stacked Stone 色系 | 白 / 灰 / 黃 / 黑

產品尺寸 Product Size | 120\*30\*3cm

覆蓋尺寸 Cover size | 116\*30.5cm

產品重量 Weight | 1.6kg

包裝尺寸 Carton Size | 124\*34\*23cm

包裝重量 Weight | 10.6kg

包裝方式 Package | 6片 / 箱 (6pieces / Carton)



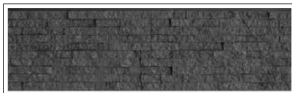
SUD 1000



SUD 3000



SUD 2000



SUD 4000



## 長條石系列 Strip Stone 色系 | 白 / 灰 / 黑

產品尺寸 Product Size | 120\*30\*3cm

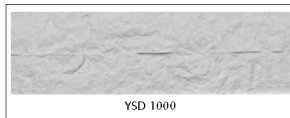
覆蓋尺寸 Cover size | 116\*30.5cm

產品重量 Weight | 1.5kg

包裝尺寸 Carton Size | 123\*35\*21cm

包裝重量 Weight | 10kg

包裝方式 Package | 6片 / 箱 (6pieces / Carton)



YSD 1000



YSD 3900



YSD 4900

圖片顏色僅供參考，實際顏色以產品為準。

運用北歐的基礎色調裝飾牆面  
帶出極簡又輕快的生活美感



# HLS

www.helenleestudio.com

| Internal x 餐飲櫃檯 |

無論橫式還是直式擺放都能為空間  
呈現截然不同的混搭裝飾效果



## 鑄石系列 Ledge Stone

色系 | 白 / 萊茵黃 / 沙漠黃 / 奧克蘭灰 / 羅馬黑

產品尺寸 Product Size | 122\*33\*3.5cm

覆蓋尺寸 Cover size | 121\*30cm

產品重量 Weight | 1.6kg

包裝尺寸 Carton Size | 124.5\*34\*23.3cm

包裝重量 Weight | 10.6kg

包裝方式 Package | 6片 / 箱 (6pieces / Carton)



SJD 1000



SJD 4000



SJD 2000



SJD 2220



SJD 3000



| Exterior x 山上民宿 |



# HLS

www.helenleestudio.com

| Exterior x 住宅裝飾 |



## 水流石系列 Railing Stone 色系 | 晶鑽白 / 黃金麻 / 晶鑽黑

產品尺寸 Product Size | 120\*30\*3.5cm

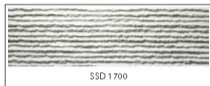
覆蓋尺寸 Cover size | 118\*30cm

產品重量 Weight | 1.5kg

包裝尺寸 Carton Size | 124.5\*34\*21.5cm

包裝重量 Weight | 10.6kg

包裝方式 Package | 6片 / 箱 (6pieces / Carton)



| Internal x Bathroom |

簡潔線條與柔和暖光完美結合  
營造出低調的高端品味



| Internal 商業 |  
伴隨著聚光燈漸亮  
為現代化空間增添了流水般動畫面

**HLS**  
www.helenleestudio.com



## 石岩石系列 Slate Stone

色系 | 撒哈拉黃 / 巴西黑 / 泰山灰

產品尺寸 Product Size | 120\*30\*3.5cm

覆蓋尺寸 Cover size | 116\*30cm

產品重量 Weight | 1.6kg

包裝尺寸 Carton Size | 122\*34\*19cm

包裝重量 Weight | 10.6kg

包裝方式 Package | 6片 / 箱 (6pieces / Carton)



SRD 21 90



SRD 3330



SRD 3390

| Exterior x 一種最本質的美感 |

取自天然岩石紋路 自然形塑沉穩的樣貌  
沒有花俏的點綴 更讓空間顯出質樸的美好



山岩石系列 Country Stone  
色系 | 白 / 黑

產品尺寸 Product Size | 120\*30\*4.5cm

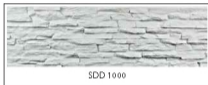
覆蓋尺寸 Cover size | 116\*30cm

產品重量 Weight | 1.6kg

包裝尺寸 Carton Size | 124\*34\*27cm

包裝重量 Weight | 10.6kg

包裝方式 Package | 6片 / 箱 (6pieces / Carton)



HLS

[www.hlsleestudio.com](http://www.hlsleestudio.com)

| 居家空間 x 家的美好 |  
簡約素雅搭配著石材牆點綴



溫潤的淺色木質調  
打造回歸自然樸實的空曠感

## 木紋石系列 Wood Grain Stone 色系 | 黃 / 灰 / 黑

產品尺寸 Product Size | 120\*30\*3cm

覆蓋尺寸 Cover size | 119\*30cm

產品重量 Weight | 1.6kg

包裝尺寸 Carton Size | 124\*34\*21cm

包裝重量 Weight | 10.6kg

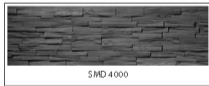
包裝方式 Package | 6片 / 箱 (6pieces / Carton)



SMD 2000



SMD 3000



SMD 4000



| Interior x 青川羽球工廠 |

石質緊密而細緻 線條優美而流暢  
為您的空間勾勒出獨特的品味



場域特有的純粹寧靜 搭配少即是多的理念  
使用瓦片交疊出的構面 更是注入幾分溫暖在裡頭

## 瓦片系列 Tile Panels

色系 | 灰

產品尺寸 Product Size | 120\*18\*3cm

產品重量 Weight | 0.9kg

包裝尺寸 Carton Size | 122\*19\*29.5cm

包裝重量 Weight | 10kg

包裝方式 Package | 10片 / 箱 (10pieces / Carton)



TD 3400

| Interior x The Primrose Bar |

瓦片及古意盎然的傢俱  
調和出令人回味的懷舊復古感

| 居家裝飾 x 展現東方古典之美 |

新中式元素與現代空間的巧妙融合  
為居家帶來了詩情畫意的濃厚韻味



# HLS

[www.helenleestudio.com](http://www.helenleestudio.com)



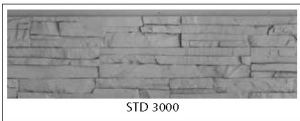


水磨石系列 Ledge Stone  
色系 | 萊茵黃 / 奧克蘭灰 / 羅馬黑

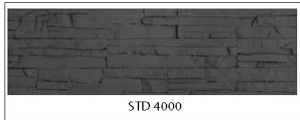
產品尺寸 Product Size | 122\*33\*3cm  
 覆蓋尺寸 Cover size | 116\*30\*3cm  
 產品重量 Weight | 1.5kg  
 包裝尺寸 Carton Size | 124.5\*34\*23.3cm  
 包裝重量 Weight | 10.6kg  
 包裝方式 Package | 6片 / 箱 (6pieces / Carton)



STD 2000



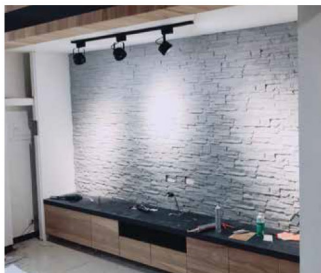
STD 3000



STD 4000

| Interior x 現代北歐風 |

利用單色調裝飾商品  
 在家猶如置身在北歐國度的氛圍當中



安裝說明 Installation Guides  
 乾式施工，無需泥做



專利申請，卡榫結構設計，直接鎖上牆



1. 在牆底拉水平線



2. 從牆底左側開始安裝第一塊板



3. 從左至右，由下而上安裝，用螺絲固定



4. 安裝過程中使用水平尺測試是否平整



5. 用手鋸或電鋸切割



6. 鎖螺絲的時候舌邊的中間打入即可完成



7. 完成安裝牆板。



轉角作法建議：斜切45度拼接

HLS

www.helenleestudio.com

# HLS

深圳市海伦李氏国际商贸有限公司

SHENZHEN HELEN LEE STUDIO (HLS) INTERNATIONAL CO., LTD.



WhatsApp



WeChat



Website

Office Address: 7th Floor, Building 10, Jintian Garden, Haide 2nd Road, Nanshan District,  
Shenzhen 518056, Guangdong Province, China

Warehouse Address: 33rd Floor, Building A, Sihai Apartment, Shekou Merchants Street,  
Seventh Industrial Road, Nanshan District, Shenzhen 518067, Guangdong Province, China

Phone: +8613088814906

Email: [helen@helenleestudio.com](mailto:helen@helenleestudio.com)

Website: [www.helenleestudio.com](http://www.helenleestudio.com)