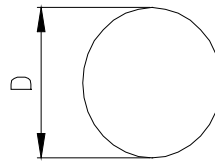


通用型材

圆管
ROUND TUBES



型材编号 Sections No.	D (mm)	T (mm)	重量 (kg/m)
JMB100	6	实心棒	0.083
JMB037	8	实心棒	0.147
JMB066	8	实心棒	0.147
JMB065	10	实心棒	0.23
JMB110	12	实心棒	0.332
JMB109	13	实心棒	0.389
JMB113	14	实心棒	0.45
JMB108	15	实心棒	0.517
JMB098	16	实心棒	0.589
JMB117	16	实心棒	0.589
JMB046	16.5	实心棒	0.625
JMB112	19	实心棒	0.829
JMB127	20	实心棒	0.919
JMB107	21	实心棒	1.014
JMB124	22	实心棒	1.112
JMB115	23	实心棒	1.216
JMB116	24	实心棒	1.324
JMB036	25	实心棒	1.436
JMB111	26	实心棒	1.554
JMB081	27.5	实心棒	1.739
JMB120	28	实心棒	1.803
JMB080	30.5	实心棒	2.138
JMB119	31	实心棒	2.209
JMB079	35.5	实心棒	2.897
JMB114	41	实心棒	3.864
JMB126	57	实心棒	7.468
JMB389	60	实心棒	8.275
JMB118	81	实心棒	15.082