

Construcción Activa

Red Latinoamericana
de la Industria de la Construcción

29/09
19.00 hs

Debates

Proyectar para ensamblar.



Matías Carballal



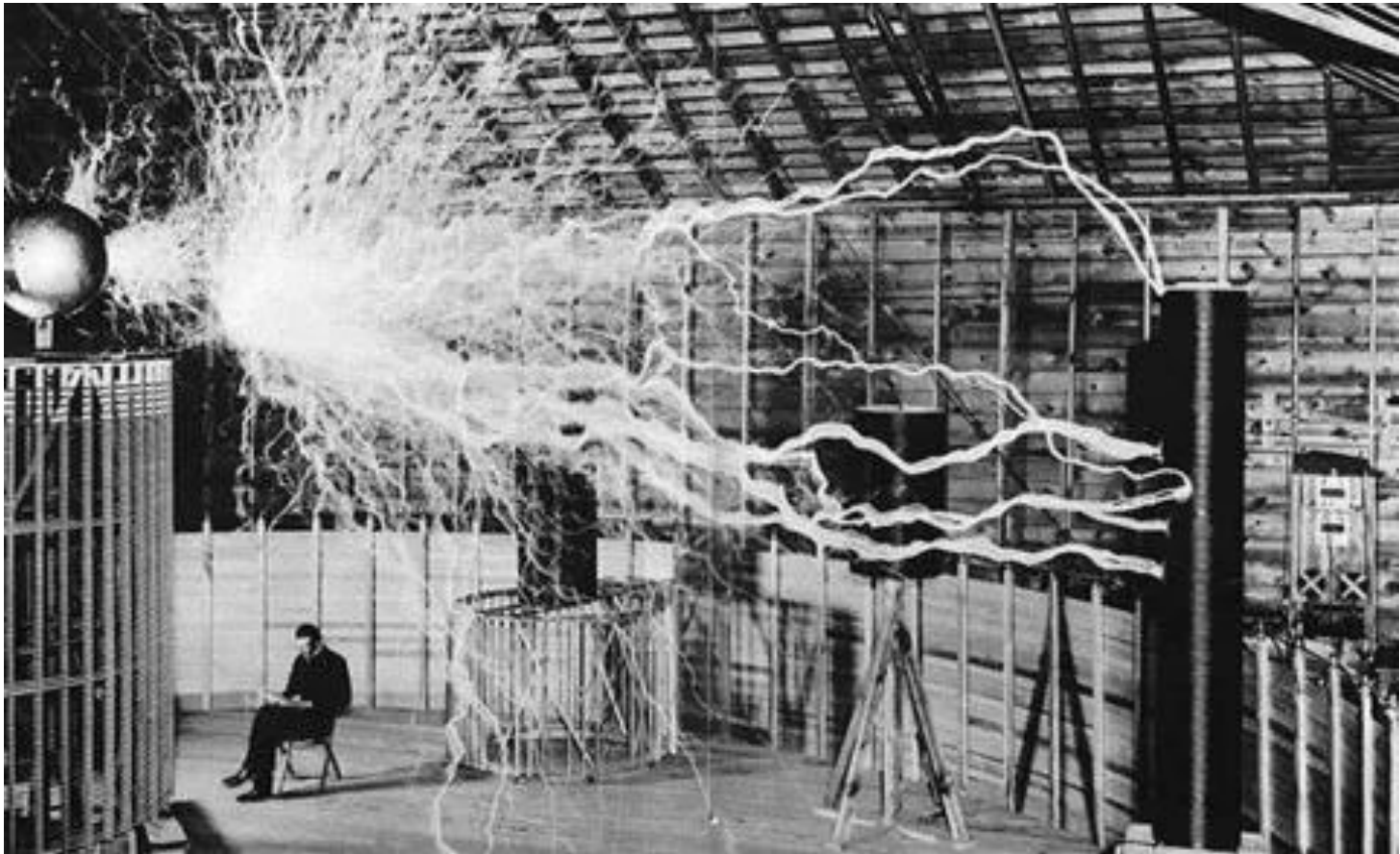
ATOT



Lucas Salvatore




Alejandro Borrachia



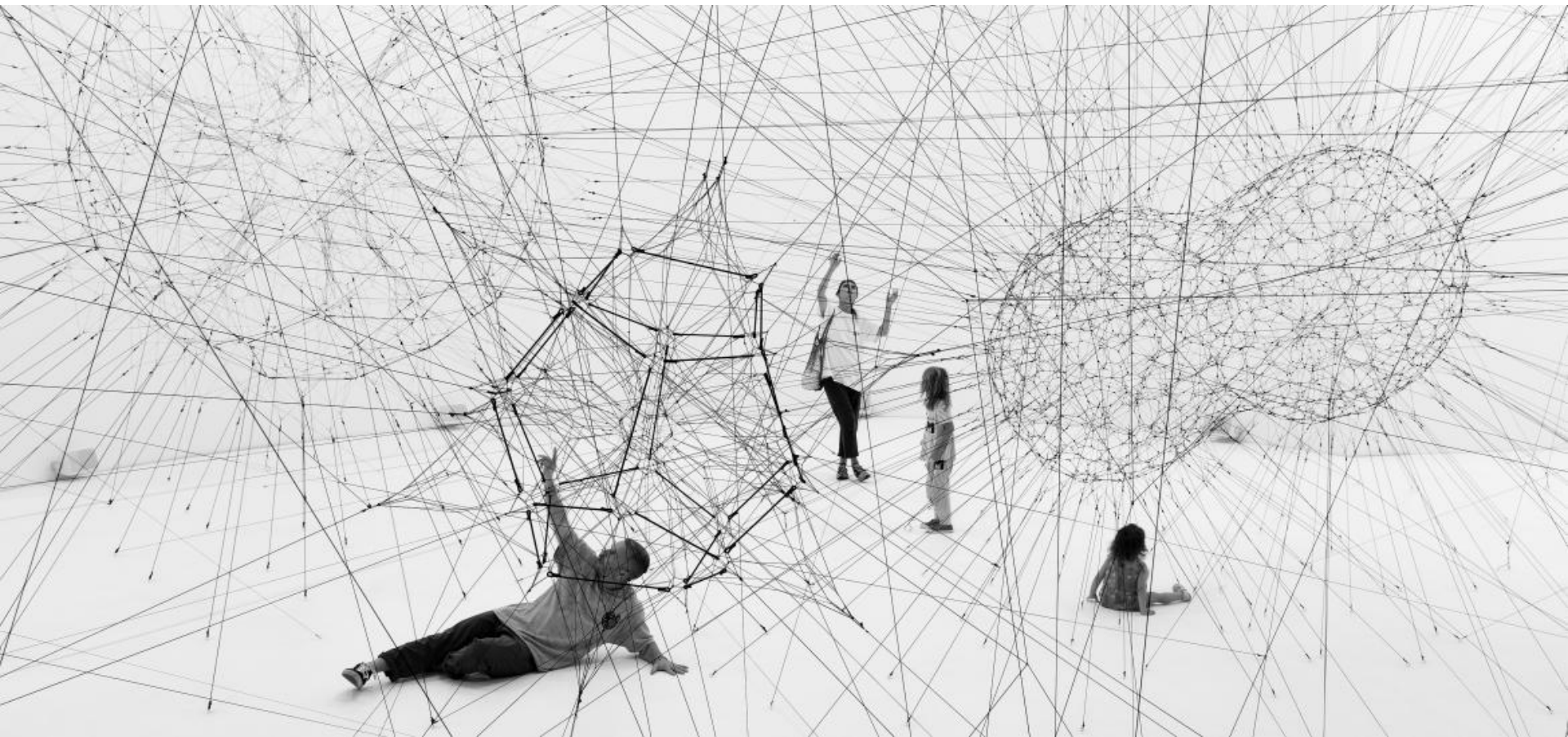
laboratorio de ensayos

x ALEJANDRO BORRACHIA

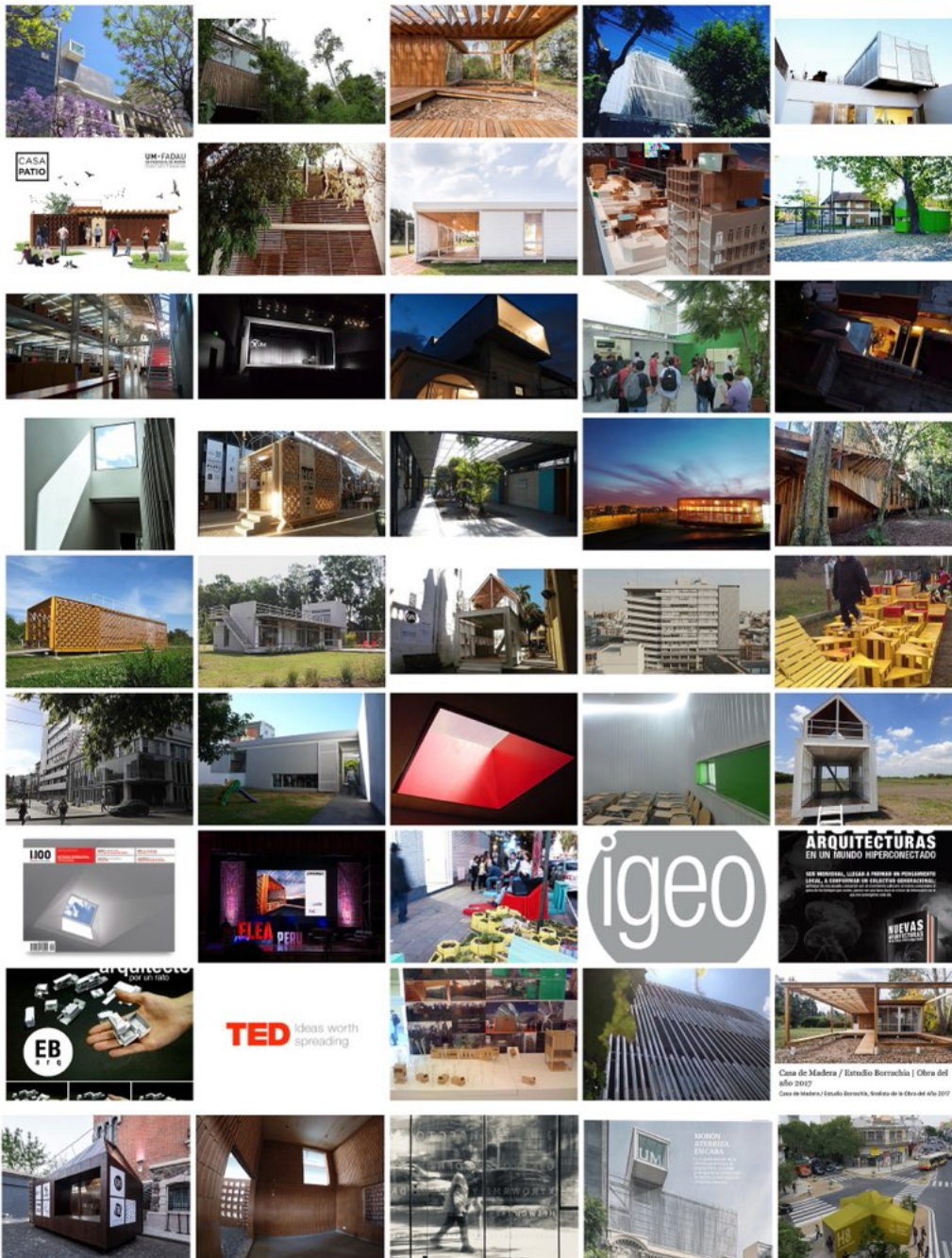


Dice que vivimos una era signada por el daño ambiental, el Antropoceno, y su misión es iniciar un nuevo periodo, el Aeroceno, con conciencia atmosférica y ecológica. Tucumano radicado en Berlín desde 2003, con su obra propone una nueva versión del planeta.

Tomás Saraceno
On Air at Palais de Tokyo
, 2018



INSTANCIAS FRONTERIZAS



Hipótesis
+
Procesos
+
casos de
estudio



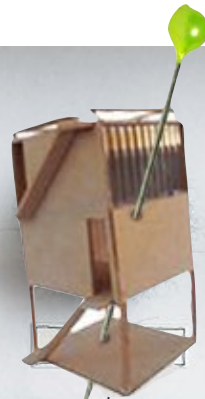
Common Wasp
Vespa vulgaris



14-Spot Ladybird
Propylea 14-punctata



Cockchafer
Melolontha helleboris



Apple Blossom Weevil
Anthonomus pomorum



Cardinal Beetle
Pyrochroa semicomis



Woolly Apple Aphid
Eriosoma lanigenum



Roman Horn
Helix pomorum



Ctenicopus Aphididae
family Tenebrionidae



Scarish Fly
Lytta vesicatoria



Tortoise Bug
Eurygaster maura



Cuckoo Wasp
Chrysis rubida



Common green capsid
Lycotona pumilio



Common Earwig
Forficula auricularia



Pea Weevil
Sitona urealis



American Cockroach
Periplaneta americana



The Cinnabar
Tyria jacotata



Rosy Apple Aphid
Dysaphis malus



Oak Weevil
Cerambyx velox



Seven spotted ladybird
Coccinella septempunctata



Green Chrysope
Chrysopa carnea



Chilocorus
renipustulatus



Black Garden Ant
Lasius niger



Lesser House Fly
Fannia canicularis

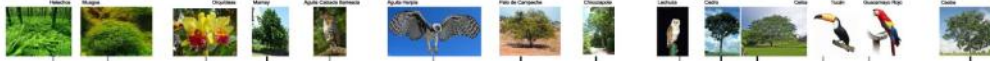
Bug Balls



**KARADYA BIOLODGE
HOTEL EN MISIONES**



Estratos Selva Misionera



"Emergen" a modo de islas por sobre una capa continua de follaje, formada por árboles de entre 10 y 20 m de altura.

Capa continua de follaje por sobre la cual emergen los árboles del estrato emergente.

Formado por árboles menores, de 3 a 30 m de altura.

Donde predominan los renuevos arbóreos y una multitud de helechos y arbustos diversos.

Dominado por un tipo de vegetación umbrófila. Principalmente se destacan los helechos en esta capa de la selva, aunque se observan también plantas pequeñas, hierbas y pastos.



1

Estrato de los Emergentes

2

Estrato del Dosel

3

Estrato Intermedio

4

Estrato Arbustivo o Sotobosque

5

Estrato Herbáceo

SUM

CARACTERÍSTICAS
 "Salón de usos múltiples"
 Lugar de reunión social (240 m2)
 (comedor, estar, auditorio, cocina y servicios)

RELACIÓN CON LA SELVA Y SUS ESTRATOS
 (Intermedio - Arbustivo)
 Formado por árboles menores, de 3 a 30 mts. de altura.
 Donde predominan los renuevos arbóreos y una multitud de helechos y arbustos diversos.



PUENTE

CARACTERÍSTICAS
 "Cabaña - Puente"
 Para 6 personas (85m2)
 (Estar, Dormitorio, Cocina; Baño)

RELACIÓN CON LA SELVA Y SUS ESTRATOS
 + FLORA Y FAUNA DEL ARROYO
 (Arbustivo - Herbáceo)
 Donde predominan los renuevos arbóreos y una multitud de helechos y arbustos diversos.
 Dominado por un tipo de vegetación umbrófila.
 Principalmente se destacan los helechos en esta



MADRIGUERA

CARACTERÍSTICAS
 "Cabaña"
 Para 2 personas (24m2)
 (Dormitorio; Baño; Patio)

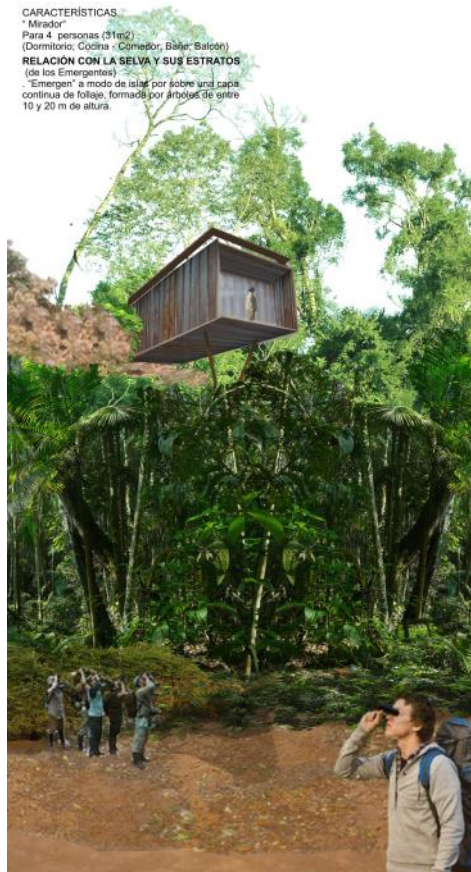
RELACIÓN CON LA SELVA Y SUS ESTRATOS
 (Herbáceo)
 Dominado por un tipo de vegetación umbrófila.
 Principalmente se destacan los helechos en esta capa de la selva,

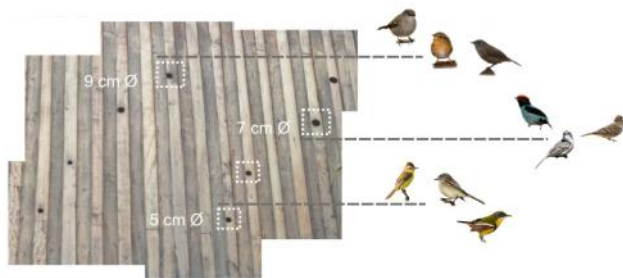


MIRADOR

CARACTERÍSTICAS
 "Mirador"
 Para 4 personas (31m2)
 (Dormitorio, Cocina - Comedor; Baño; Balcón)

RELACIÓN CON LA SELVA Y SUS ESTRATOS
 (de los Emergentes)
 "Emergen" a modo de islal por sobre una capa continua de follaje, formada por árboles de entre 10 y 20 m de altura.





NIDOS



Estrato del Dosel

Capa continúa de follaje por sobre la cual emergen los árboles del estrato emergente.



Arbustivo

Donde predominan los renuevos arbóreos y una multitud de helechos y arbustos diversos.



Estrato de los Emergentes

"Emergen" a modo de islas por sobre una capa continúa de follaje, formada por árboles de entre 10 y 20 m de altura.



Intermedio

Formado por árboles menores, de 3 a 30 m de altura.



Herbáceo

Dominado por un tipo de vegetación umbrófila. Principalmente se destacan los helechos en esta capa de la selva, aunque se observan también plantas pequeñas, hierbas y pastos.

TORRE

CARACTERÍSTICAS
 "Cabaña - Mirador"
 Para 4 personas (75m²)
 (estar, dormitorio; baño; balcón; galería; terraza)



ESTRATO DE LOS EMERGENTES



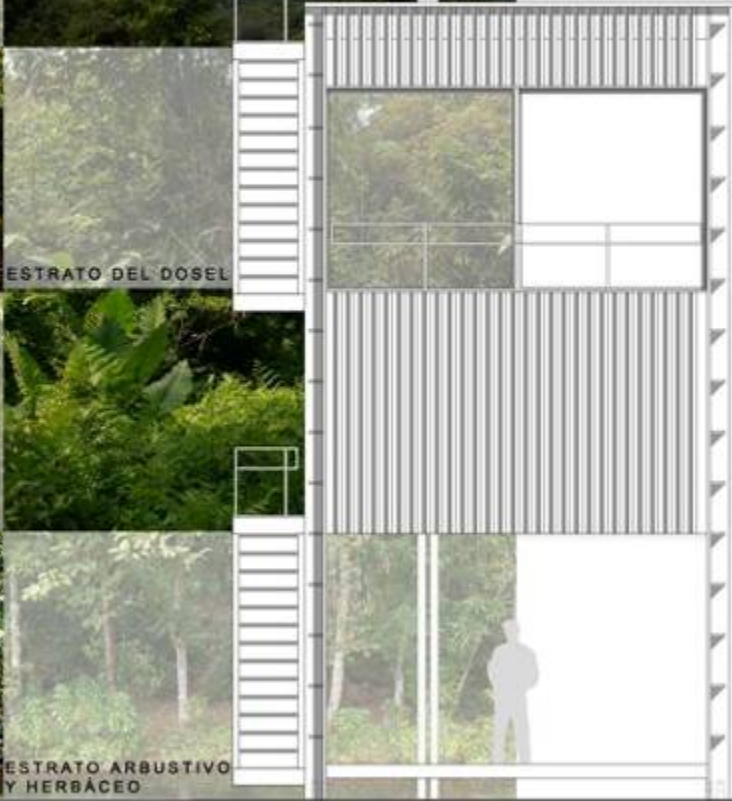
ESTRATO DEL DOSEL



ESTRATO INTERMEDIO



ESTRATO ARBUSTIVO Y HERBÁCEO



Harpy
(*Harpia harpyj*)



Águila Blanca
(*Spizaetus melanoleucus*)



Águilucho Coronado
(*Subotailus melanocephalus*)



Águilaazor coronada
(*Spizaetus ornatus*)



Tucán de pico rojo
(*Ramphastos toco*)



Guanatyjo Alvorada
(*Ara chloropterus*)



Uruba
(*Pica pica*)



Amazona de pecho rojo
(*Amazona vinacea*)



Alcazón Común
(*Megascops choliba*)



Tanverría Blanca
(*Ptilopus leucos*)



Chingolo
(*Zonotrichia capensis*)



Batawá pecho negro
(*Stelanus nigropennis*)



Pato Sarracho
(*Mergis octidactylus*)



Morano
(*Tyrannus verticalis*)



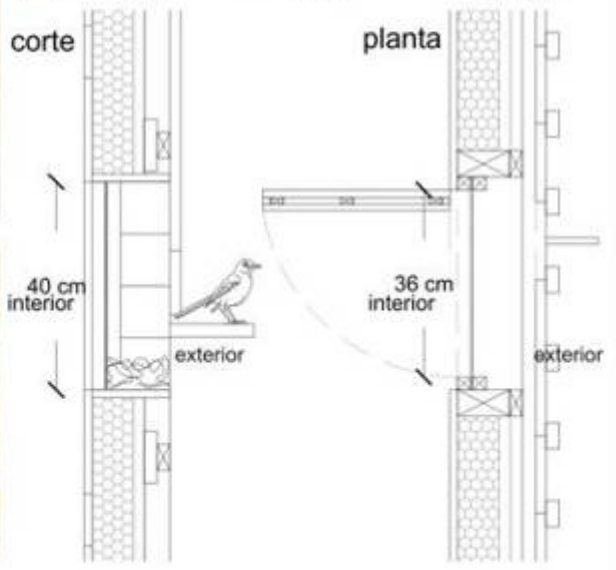
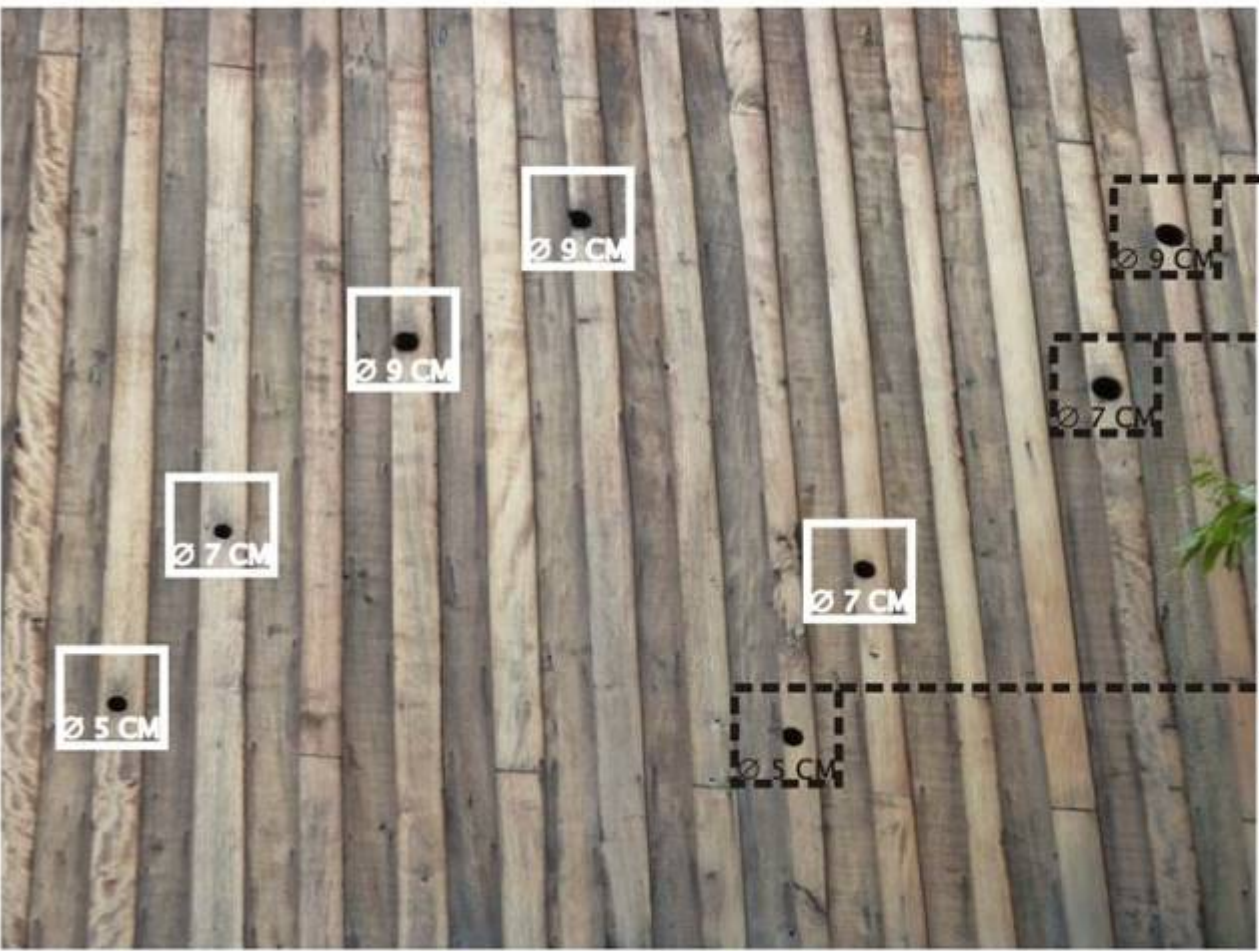
Tocoto esp. blanco
(*Autimicus leucophaea*)



Vayayabá chico
(*Dromococcyx pavoninus*)

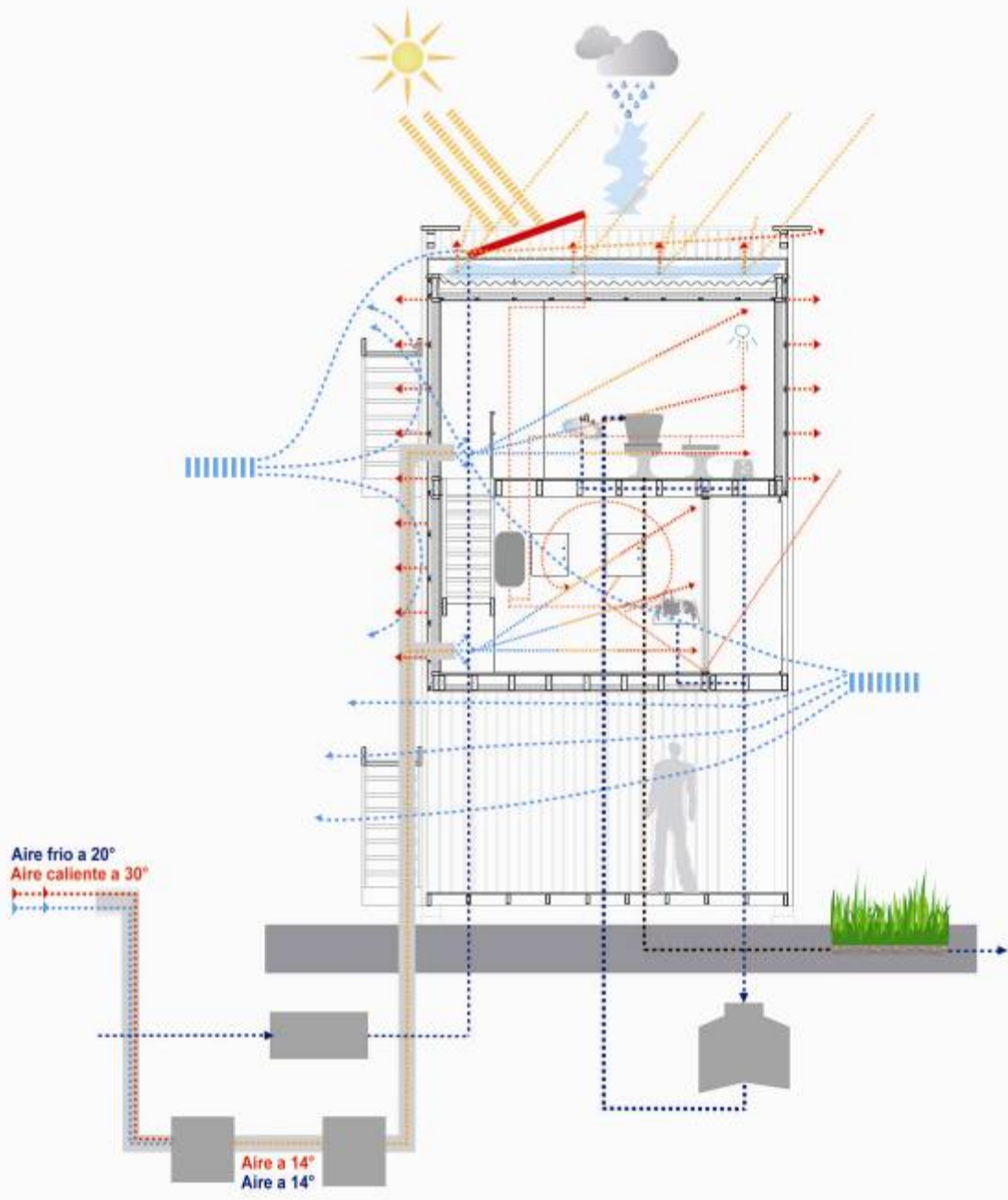








Estudio Borrachia
arquitectos





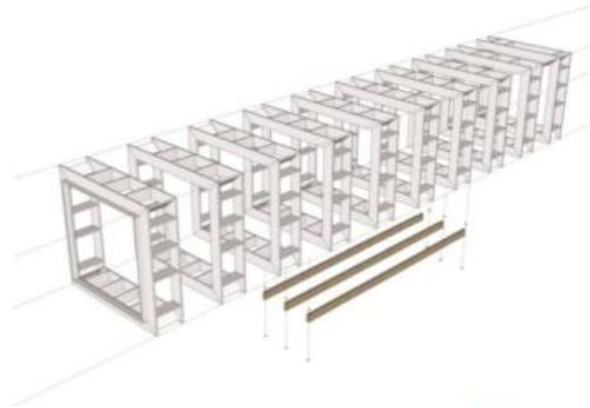
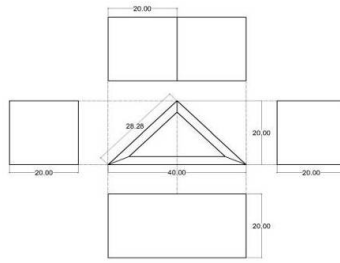
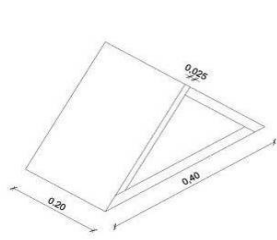




Sistema modular de construcción en madera



MECANO



INSTITUCIÓN GENERADORA

ADAPTACIÓN DEL PROYECTO AL ENTORNO

RELEVAMIENTO DE LA CAPACIDAD LOCAL

ACTIVACIÓN DE PEQUEÑOS TALLERES

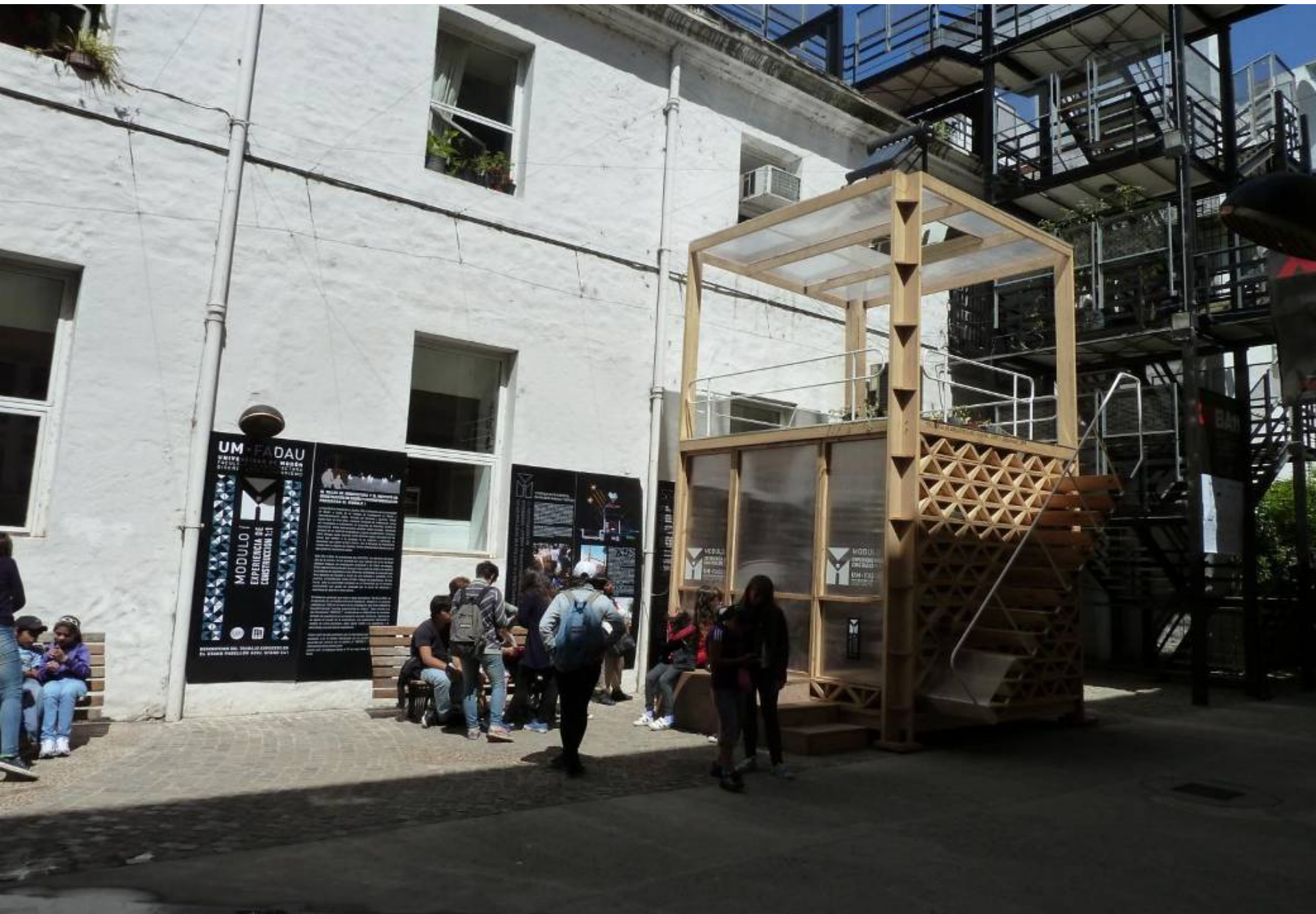


SISTEMA MODULAR DE CONSTRUCCIÓN EN MADERA

VIVIENDA, CAPACITACIÓN Y TRABAJO

















-  TOMATE
-  LECHUGA
-  ALBAHACA
-  TOMILLO



-  CARACOL
-  BICHO BOLITA
-  CASCARUDO
-  LOMBRIZ DE TIERRA





HUERTA ORGÁNICA

En los suelos fértiles numerosos organismos viven en los primeros centímetros, constituyendo diminutos ecosistemas con gran biodiversidad: topos, caracoles, lombrices, cascarrudos, ciempies, hormigas, bacterias, hongos, protozoos, nematodos y hasta pequeños ácaros los que cumplen un rol destacado en la ecología del suelo.

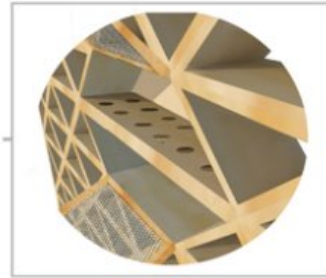
Los hongos son muy importantes en la descomposición de la materia orgánica. Su parte vegetativa (hifas) crece entre las partículas del suelo y a simple vista no pueden distinguirse. Algunas especies producen fructificaciones (muchas veces en forma de sombrero) que son comestibles, aunque otras pueden ser muy venenosas.

Las bacterias son los organismos más pequeños del suelo, aunque sumamente beneficiosos: están formados por una sola célula al igual que los protozoos y ciertas algas.

El suelo se compone de partículas de diferentes tamaños: humus, raíces funcionales, seres vivos microscópicos y agua retenida.

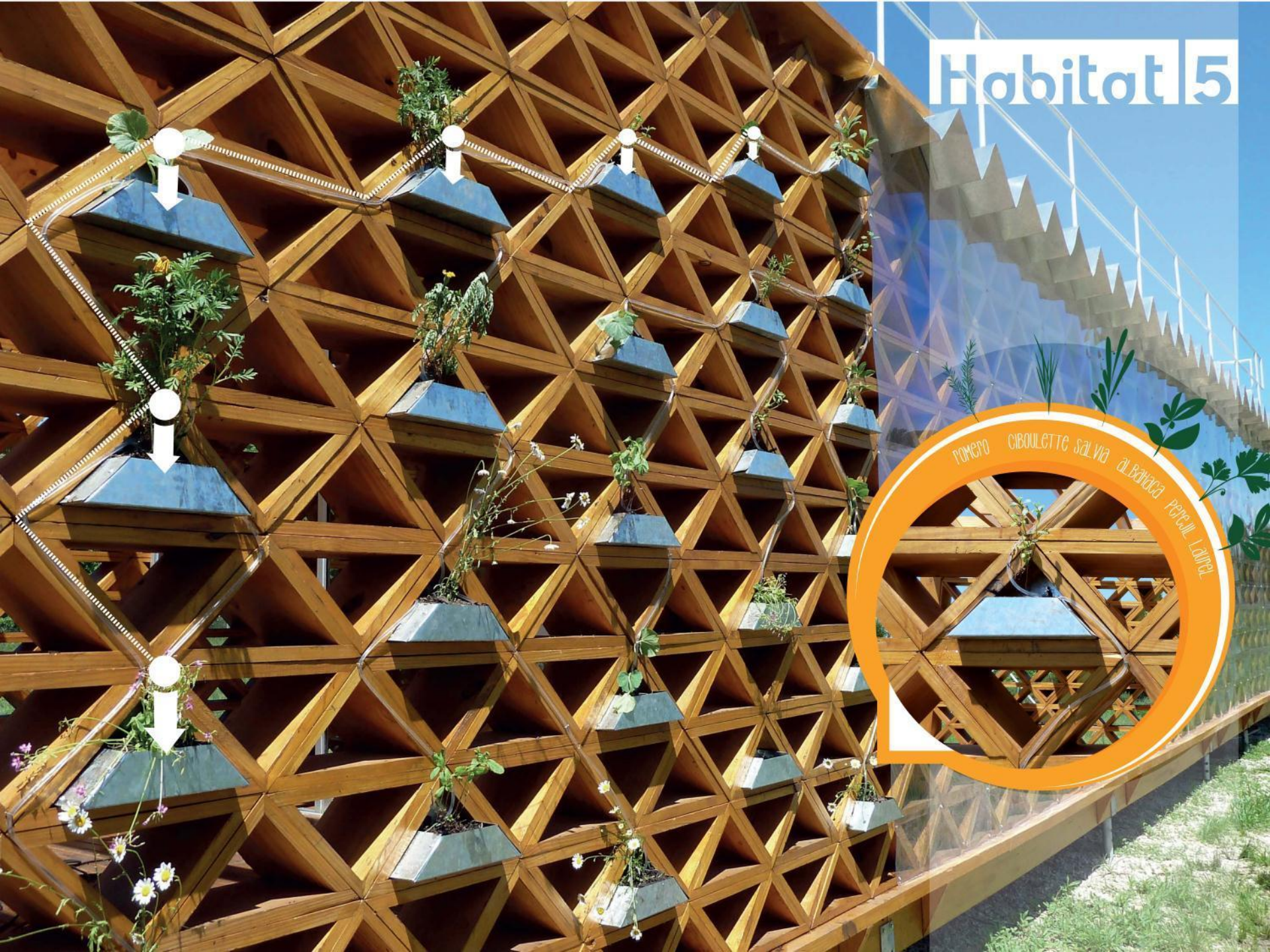
La parte superior es la más rica en materia orgánica y humus. Se pueden distinguir distintas capas en el suelo a medida que aumenta la profundidad, la materia orgánica y el humus disminuyen y aumenta el tamaño de las partículas que conforman el suelo.

HUERTA ORGÁNICA



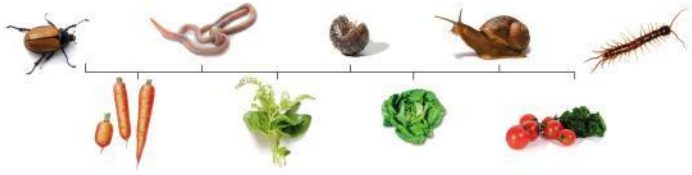
COLMENA

Habitat 5

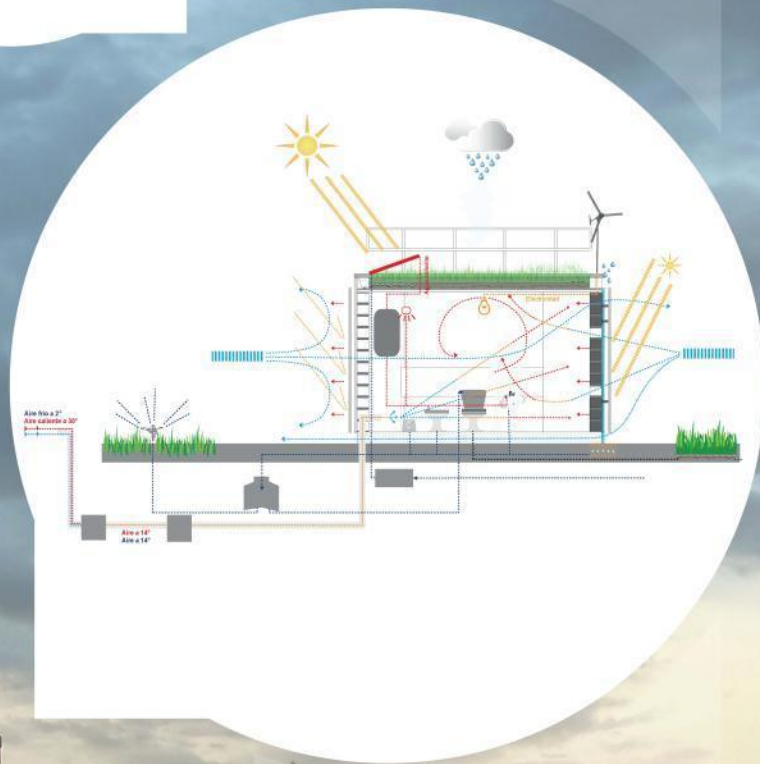
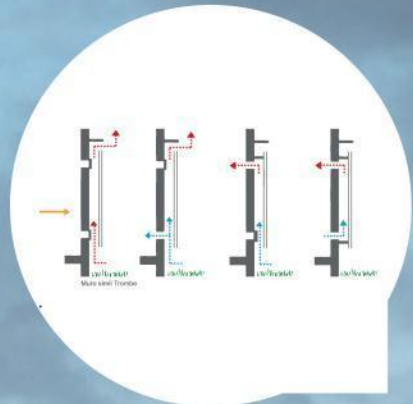
A circular graphic overlay with an orange border and a white center. The text inside the circle lists various herbs: TOMERO, CIBOULETTE, SALVIA, al.BANUCCA, PEPERON, and LAUREL. The circle is positioned over the lower right portion of the vertical garden wall.

TOMERO CIBOULETTE SALVIA al.BANUCCA PEPERON LAUREL

Habitat 5



Habitat 5











TECNO
POLÍTICAS



ARGENTINA >

La dura caza del castor invasor en el fin del mundo

En los años 40 se introdujeron 20 roedores en Tierra del Fuego. Ahora hay más de 100.000, una plaga que destruye el bosque. Con apoyo de la FAO, Argentina los caza para erradicarlos



INFOBAE

La biodiversidad fueguina en jaque: desaparecieron 30 mil hectáreas de bosque nativo por los castores exóticos

Por **Sergio Federovisky**
6 de Enero de 2019



MÁS LEÍDAS TENDENCIAS

- 1 Descubrieron el "talón de Aquiles" del coronavirus para evitar que se multiplique en el cuerpo 
- 2 Siete expertos analizan el peor día de la pandemia en Argentina: falta de vacunas, de camas de terapia intensiva y baja cantidad de tests 
- 3 Destinos de lujo: Maldivas, el "desierto turquesa" con villas por 80 mil dólares al día 
- 4 COVID-19, gripe y neumococo: cómo ordenar las vacunas que una persona debe aplicarse 
- 5 Estados Unidos lleva administradas 







El mortífero avance de la frontera agrícola argentina

La deforestación para cultivar soja arrasa la selva y acorrala al pueblo indígena wichi. Greenpeace ha logrado frenar el último gran proyecto. EL PAÍS viaja a la zona del conflicto

Por: Ramiro Barreiro







INTERÉS GENERAL

Tolhuin: Cerró el Aserradero Guaraní y 25 trabajadores quedaron sin empleo

El aserradero Bronzovich despidió a todo su personal

Desde el martes 30, los 40 operarios del Aserradero Bronzovich Hermanos SRL quedaron sin trabajo “por cierre del establecimiento industrial”. La medida afecta tanto a las 30 familias que viven del complejo maderero como a la escuela “Entre Ríos” de Lago Escondido, a donde asisten más de 45 chicos que cursan desde el jardín hasta el secundario.



INFORMACIÓN GENERAL

Tres aserraderos de Tolhuin se unen para vender muebles y lenga al Continente

Los aserraderos Don Castro, Fregosini y Fernández conformarán una unión transitoria de empresas para exportar muebles y madera de lenga al Continente, a partir del interés de inversionistas de Buenos Aires y Santa Fe, que aportarán 6 millones de pesos para equipamiento y nuevas instalaciones. “Es muy buena la iniciativa y para nosotros es un oxígeno tremendo”, dijo el productor Ricardo Castro.





RESUMEN 2018

ACTIVIDAD FORESTO INDUSTRIAL

Dirección Nacional de Desarrollo
Foresto Industrial

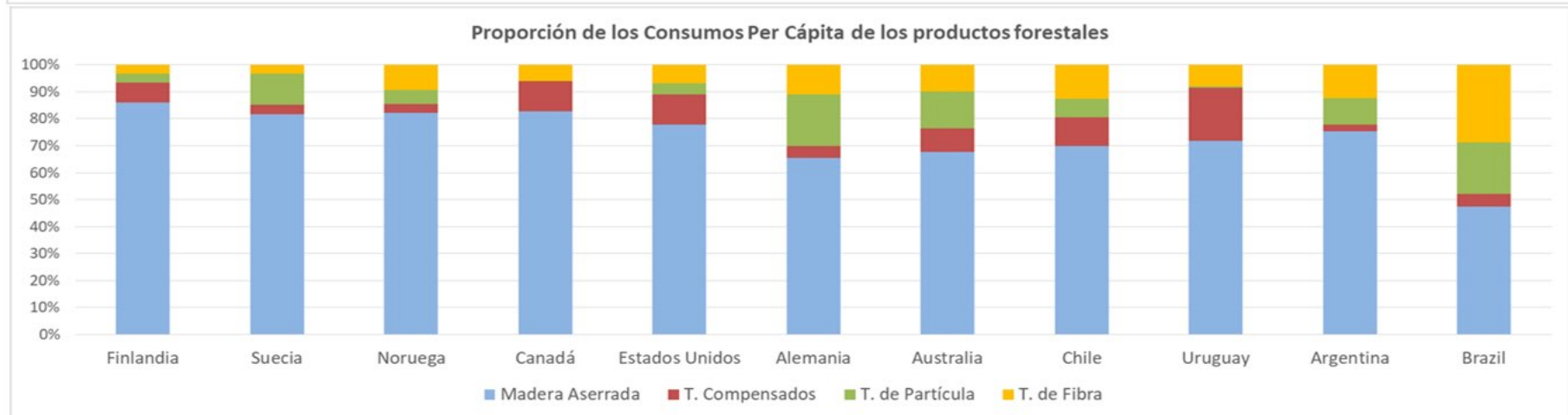
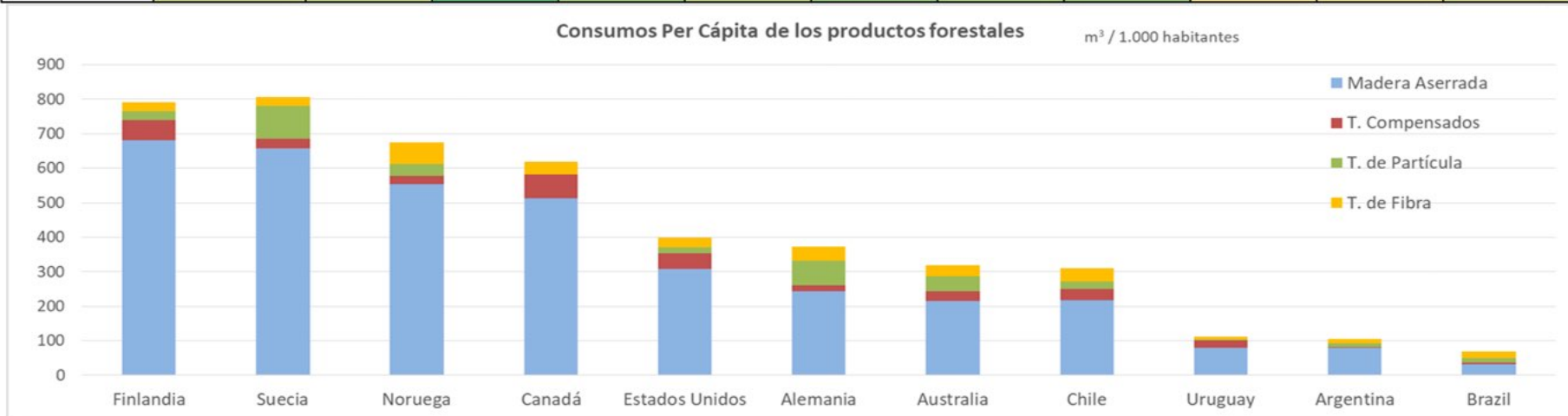


Ministerio de Agricultura,
Ganadería y Pesca
Argentina

Consumo/habit. de productos Foresto Industriales en determinados países y la Argentina en el año 2018

Valores expresados en m³ / 1.000 habitante

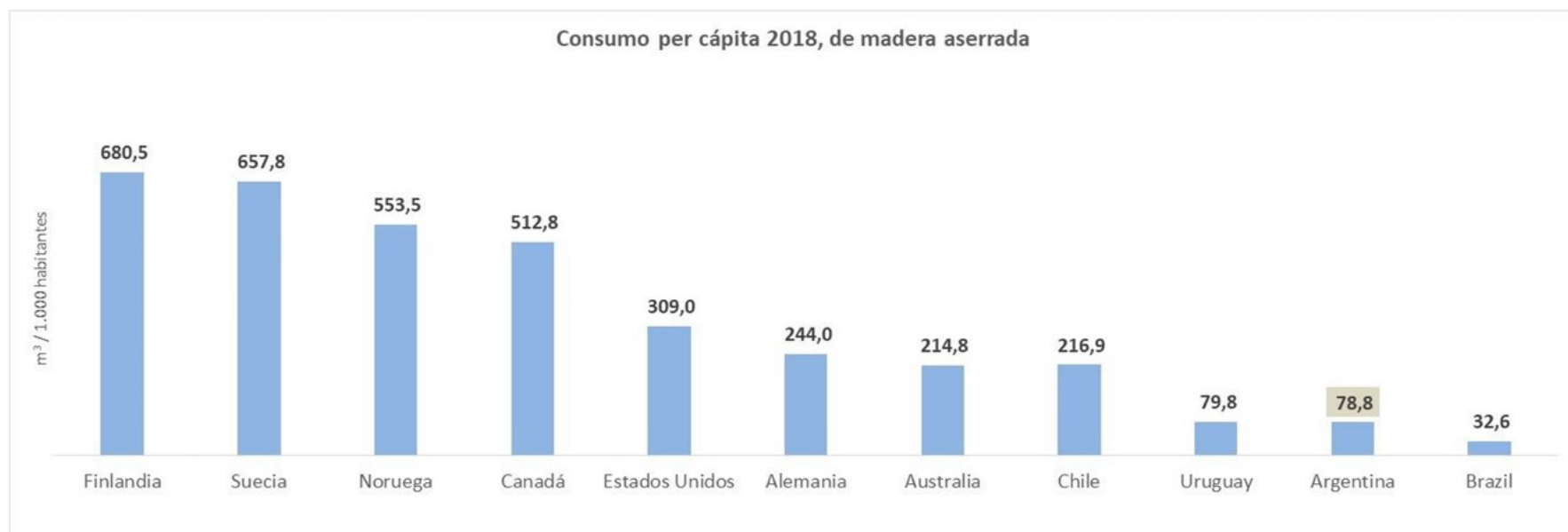
Productos	Finlandia	Suecia	Noruega	Canadá	Estados Unidos	Alemania	Australia	Chile	Uruguay	Argentina	Brazil
Madera Aserrada	680,5	657,8	553,5	512,8	309,0	244,0	214,8	216,9	79,8	78,8	32,6
T. Compensados	59,0	28,6	23,7	69,4	45,5	16,2	28,4	33,9	21,8	2,5	3,4
T. de Partícula	26,7	92,8	34,9	0,6	15,7	71,7	43,0	20,7	0,7	10,4	13,2
T. de Fibra	25,4	27,8	62,5	36,8	27,6	40,5	31,7	39,4	8,8	12,8	19,7



Consumo/habit. de Madera Aserrada en determinados países y la Argentina en el año 2018

Valores expresados en m³ / 1.000 habitante

Productos	Finlandia	Suecia	Noruega	Canadá	Estados Unidos	Alemania	Australia	Chile	Uruguay	Argentina	Brazil
Madera Aserrada	680,5	657,8	553,5	512,8	309,0	244,0	214,8	216,9	79,8	78,8	32,6



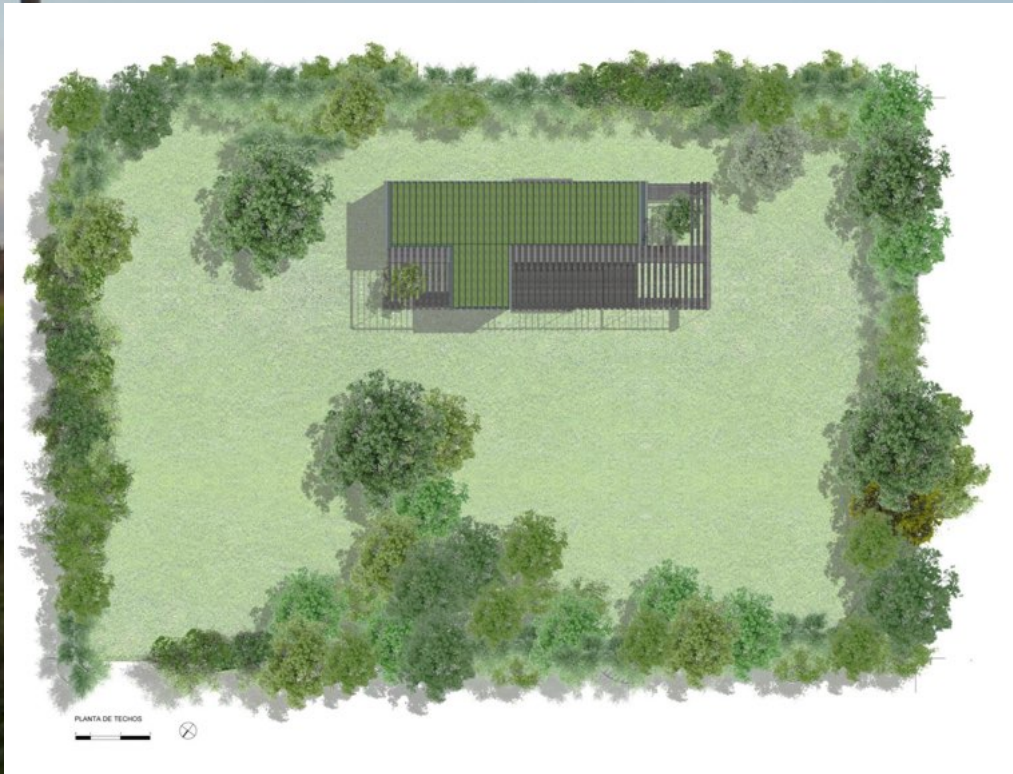
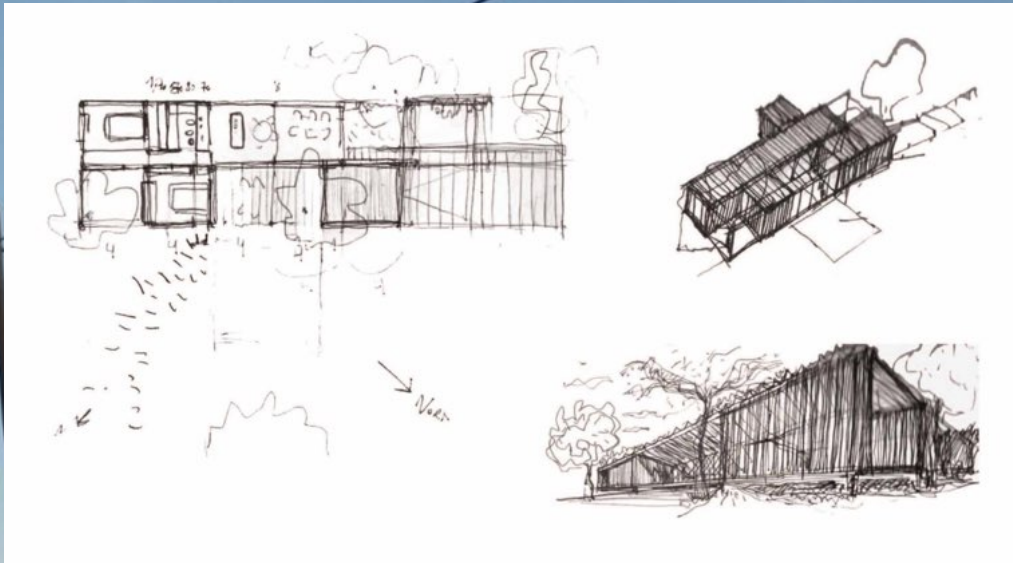


INDUSTRIAS GRUASA
Puentes Grúa
www.industriagrusa.com

CAP 3 Ts

CASA DE MADERA





ETAPA 1



PLANTA



00 ACCESO PEATONAL 01 GARAGE 02 PATIO 03 ESTAR 04 COMEDOR 05 COCINA
06 BANO PRINCIPAL 07 VESTIDOR 08 DEPOSITO 9 DORMITORIO PRINCIPAL
10 DORMITORIOS CHICOS 11 PATIO 12 GALERIA

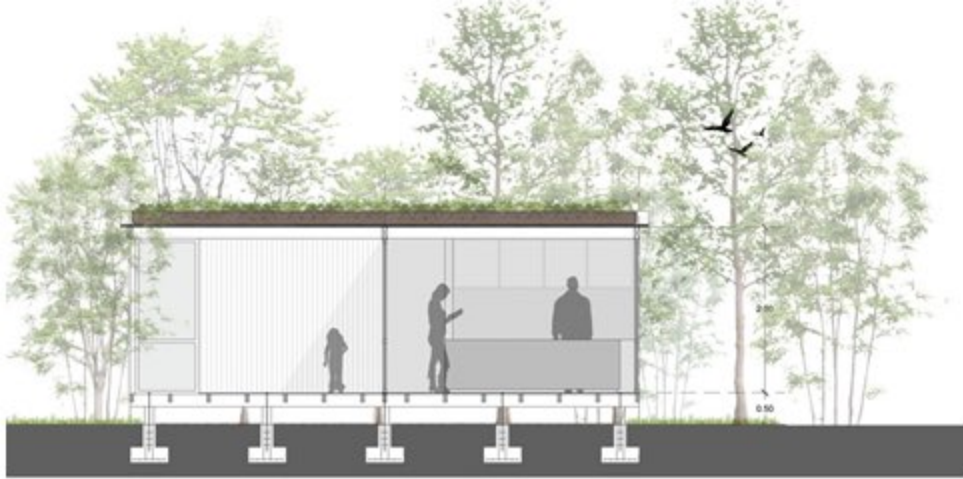
ETAPA 2



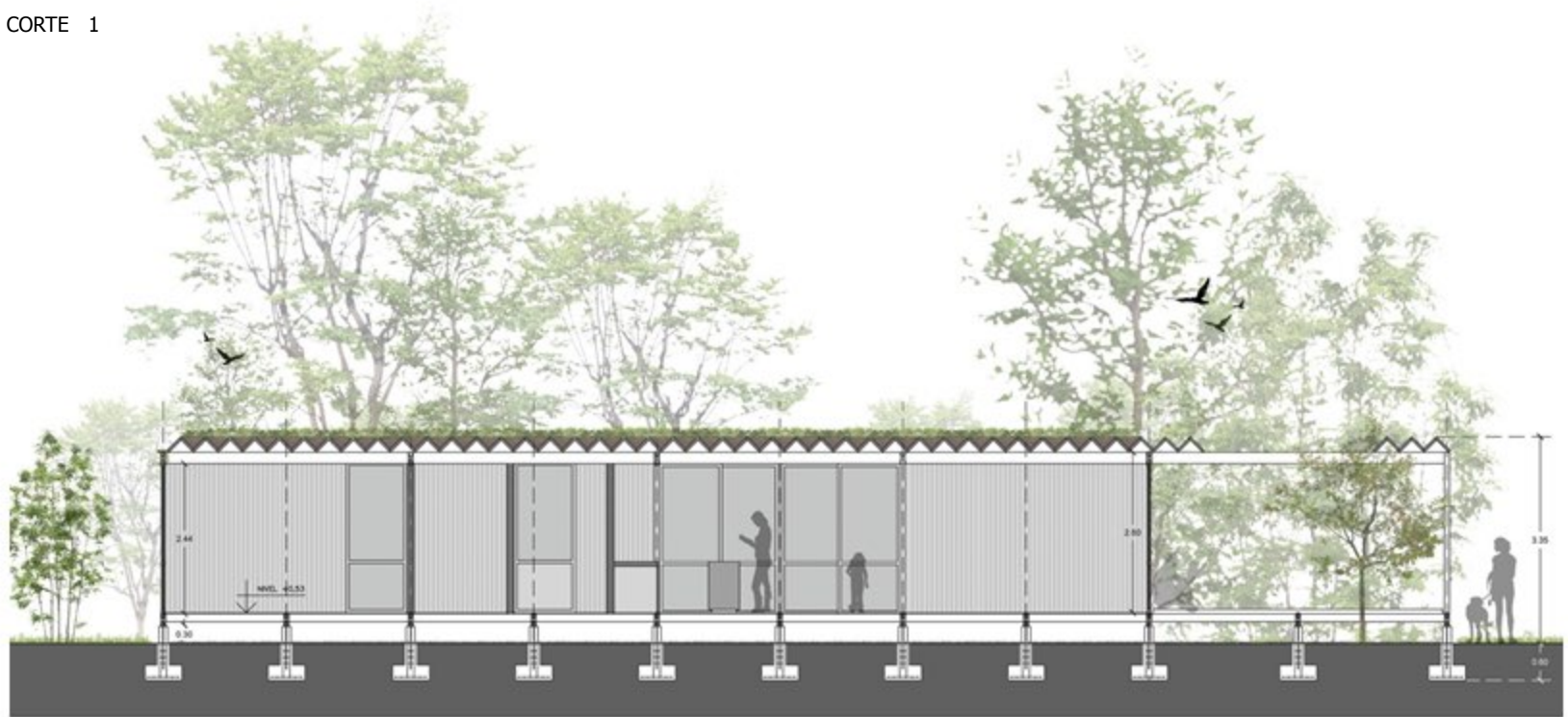
PLANTA AMPLIACION



00 ACCESO PEATONAL 01 GARAGE 02 PATIO 03 ESTAR 04 COMEDOR 05 COCINA 06 BANO
PRINCIPAL 07 VESTIDOR 08 DEPOSITO 9 DORMITORIO PRINCIPAL 10 DORMITORIOS CHICOS
11 PATIO 12 GALERIA 13 DORMITORIO HUESPEDES-ESTUDIO 14 PATIO



CORTE 1



CORTE 2

SISTEMA DE RIEGO - LECHO NITRIFICANTE















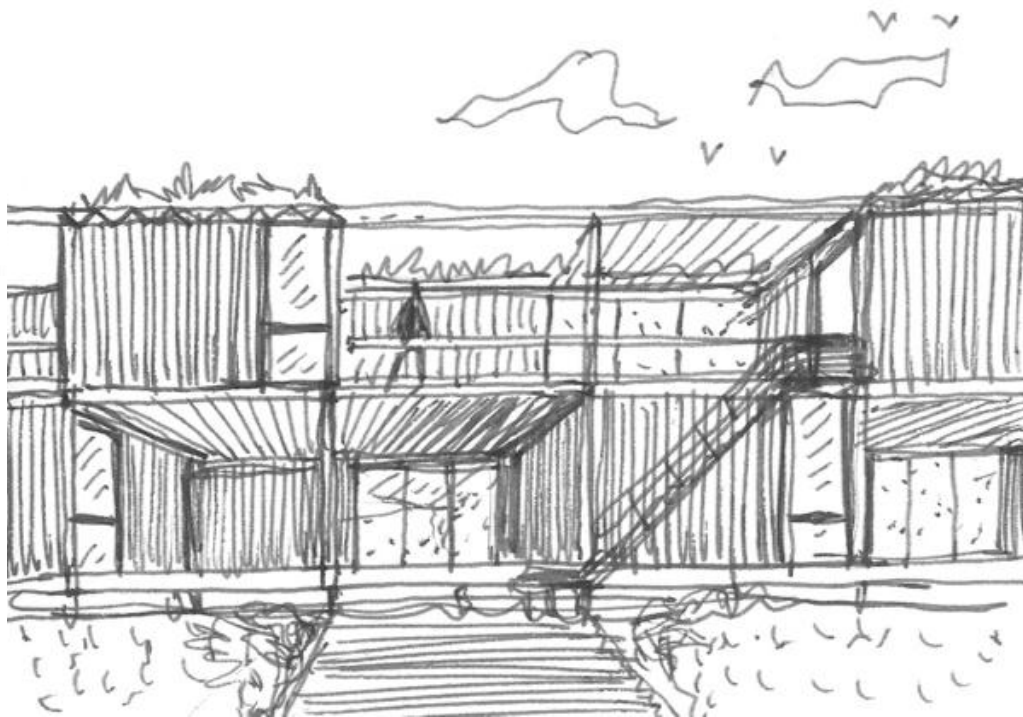
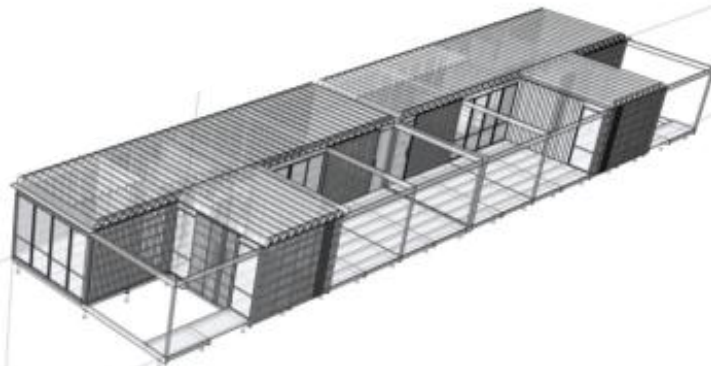
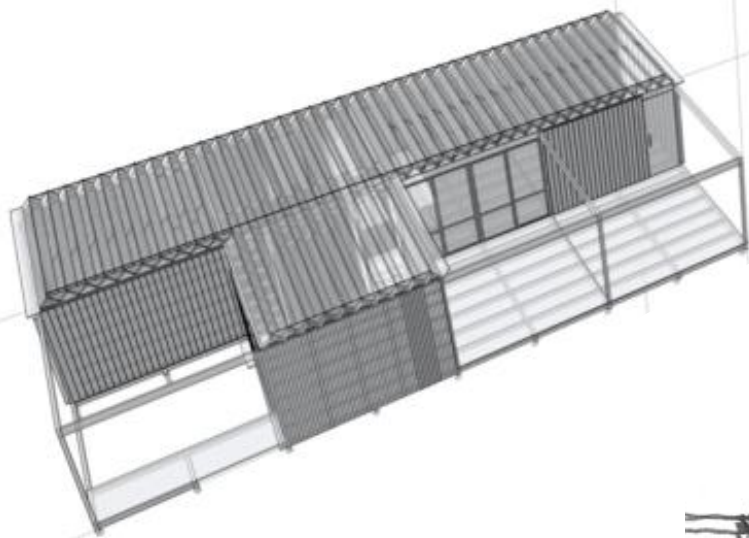


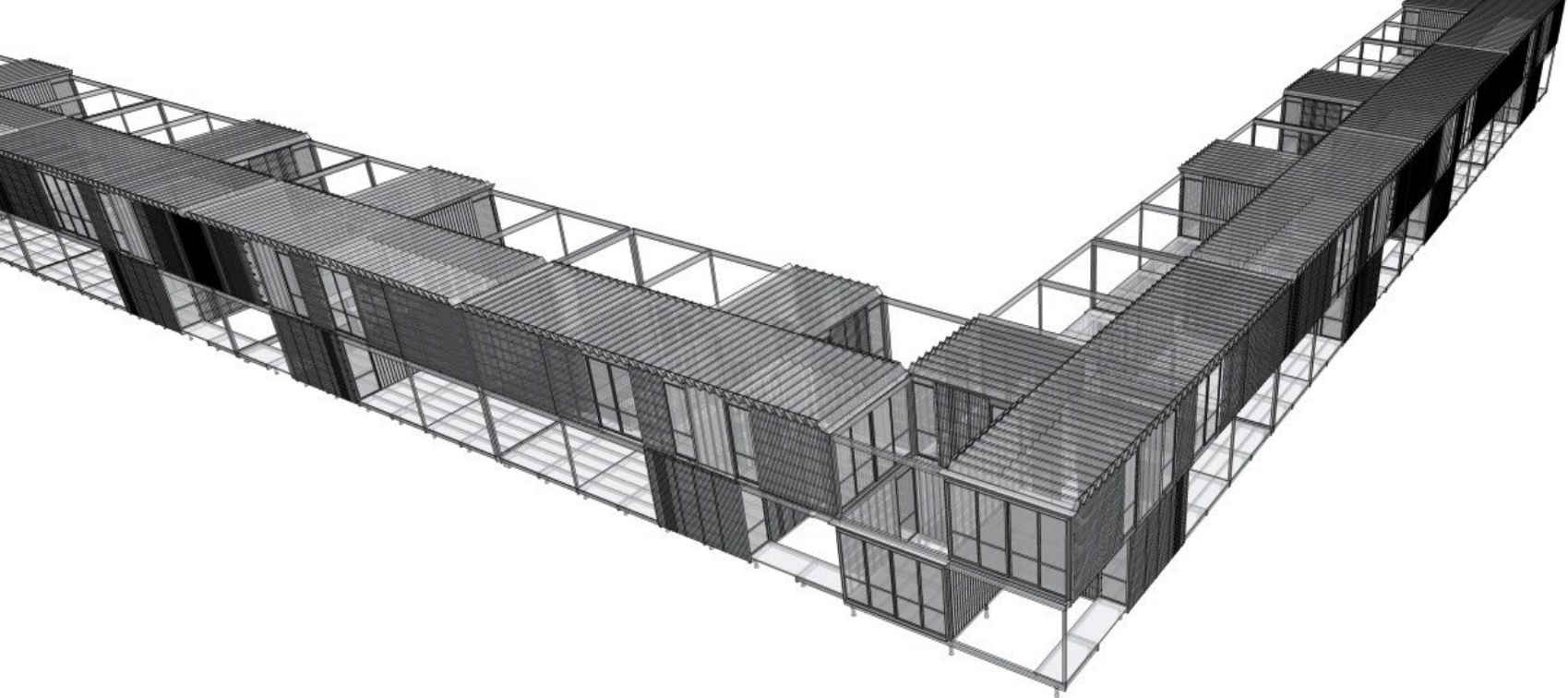


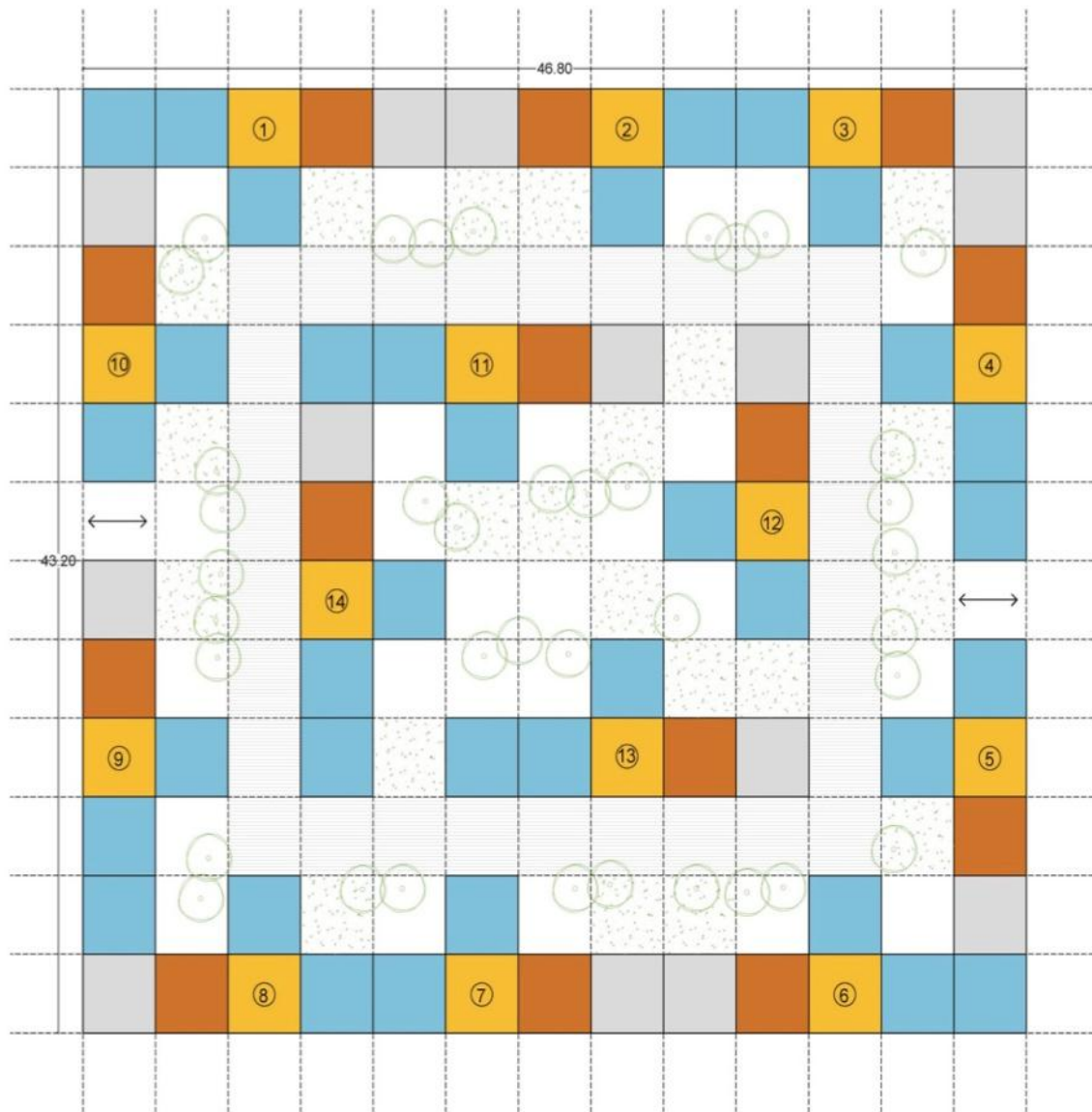


VIVIENDAS AGRUPADAS DE MADERA







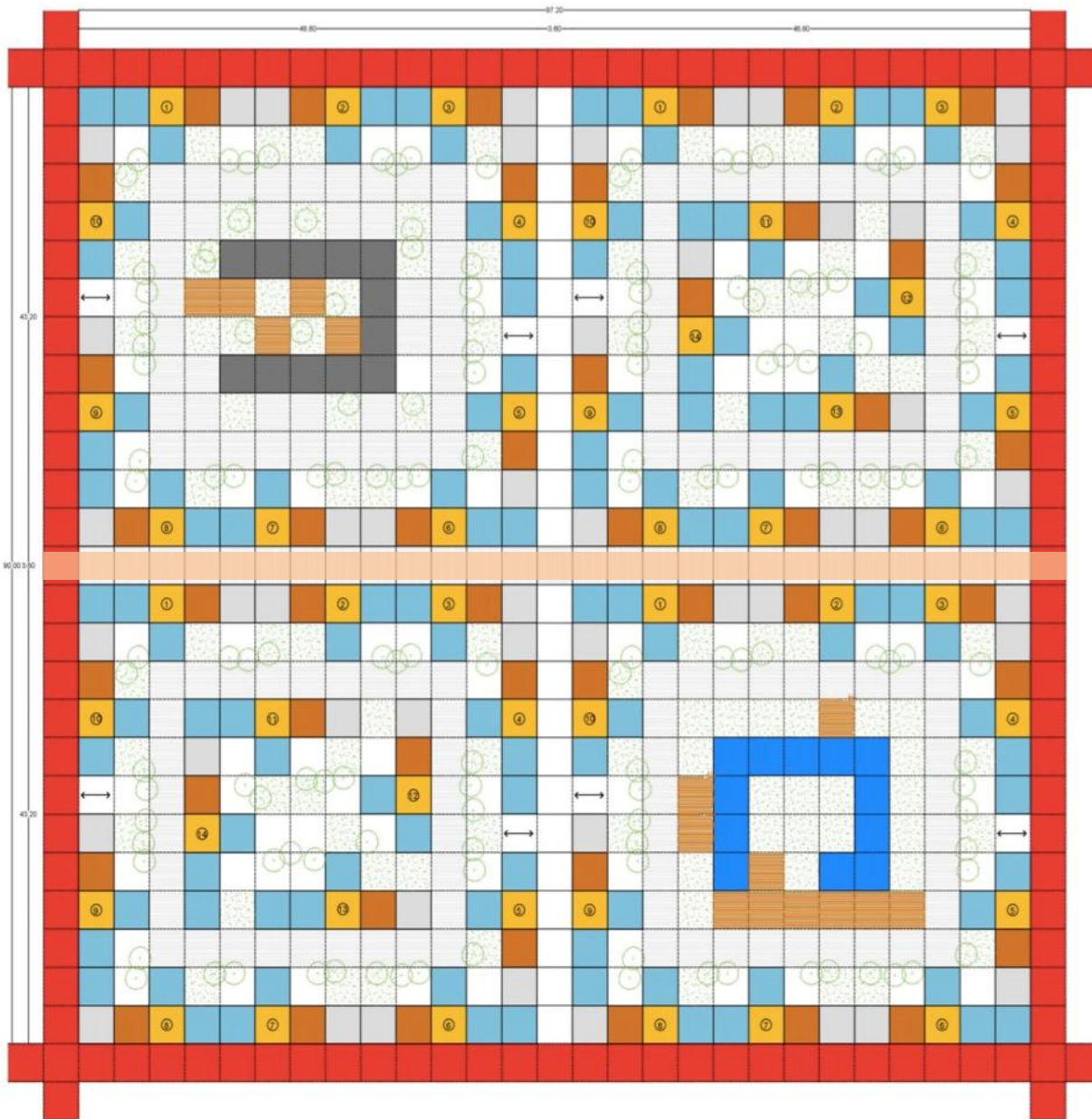


PLANTA DEL CONJUNTO
(planta baja - opcion con doble claustro)

TOTAL= 14 viviendas
 TIPO de Viviendas= 2 dormitorios (cant.: 8)
 3 dormitorios (cant.: 6)
 Sup. del Modulo= 12,96m² (3,60x3,60)
 Cantidad de Modulos= 77
 SUP. CUBIERTA TOTAL= 997,72m²

- Nucleo Humedo
- Comedor
- Estar
- Dormitorio

28 a 35 viviendas



PLANTA DEL CONJUNTO
 (Agrupamiento en MANZANA)
 opción con equipamiento

TOTAL= 112 viviendas
 En PLANTA BAJA= 38 viviendas
 En PLANTA ALTA= 38 viviendas

Sup. del Módulo= 12,96m² (3,60x3,60)
 Sup. Equipamiento= 311m² (3,60x3,60)

MANZANA= 90mts x 98mts

- Núcleo Humedo
- Comedor
- Estar
- Espacio verde
- Solados
- Equipamiento (ESCUELA)
- Equipamiento



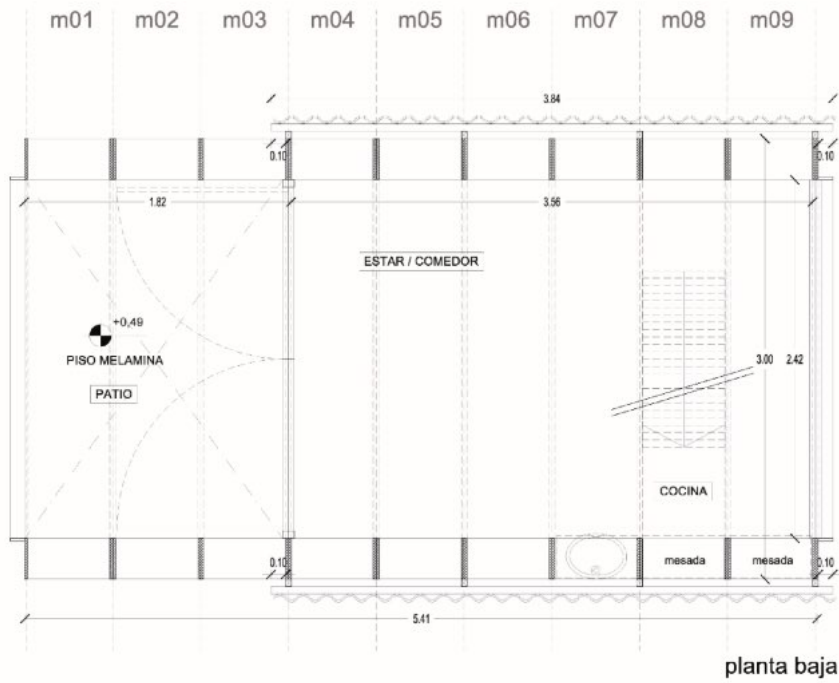


ME
CA
NiGeo

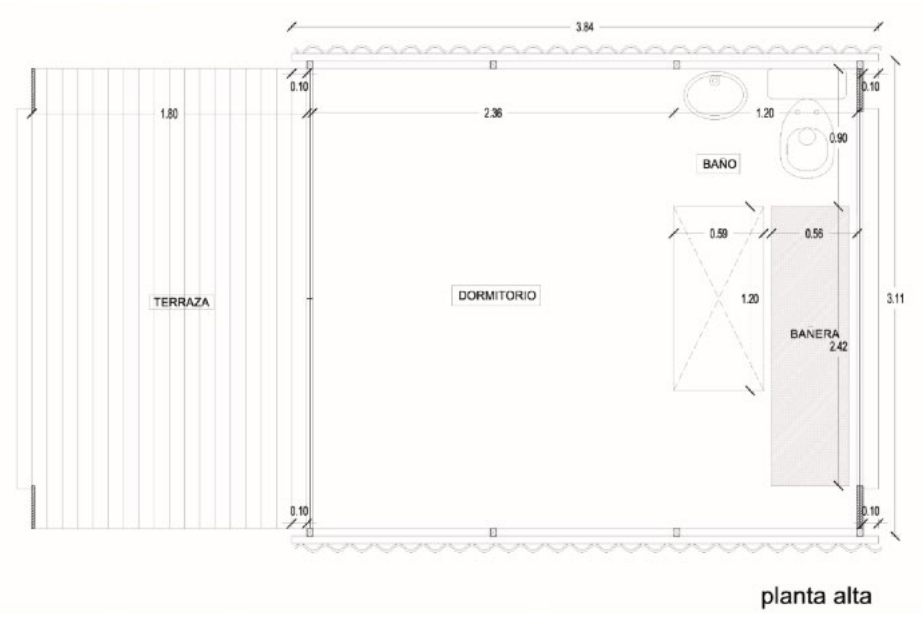
MÓDULO DE EMERGENCIA
PARA CATASTROFES NATURALES

VIVIENDA

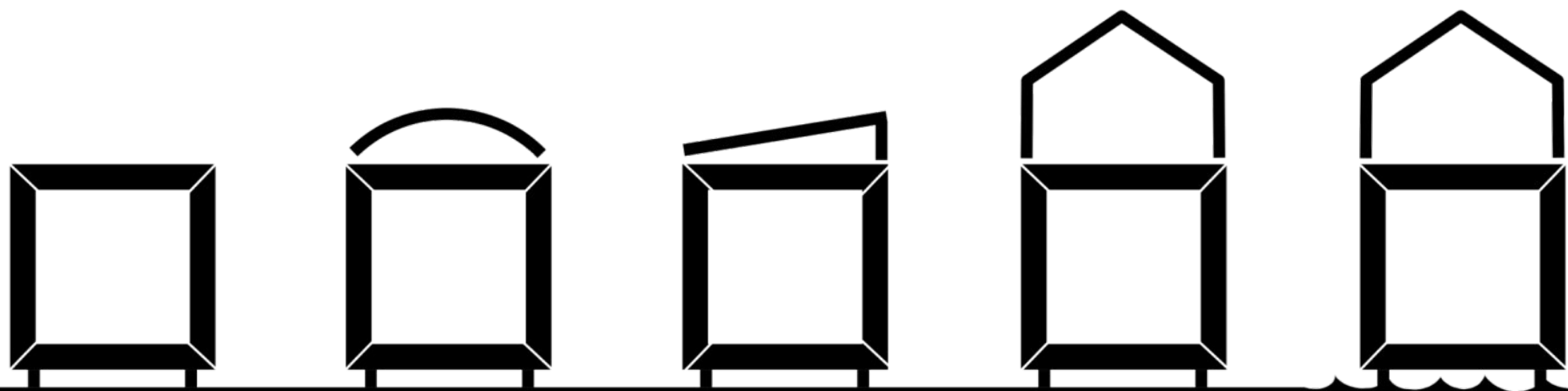
The logo is on a red background with white horizontal stripes. It features the text 'ME', 'CA', and 'NiGeo' stacked vertically in a stylized font. To the right of this text is the full name 'MÓDULO DE EMERGENCIA PARA CATASTROFES NATURALES'. Below the text is a white icon of a housing module, and at the bottom is the word 'VIVIENDA'.

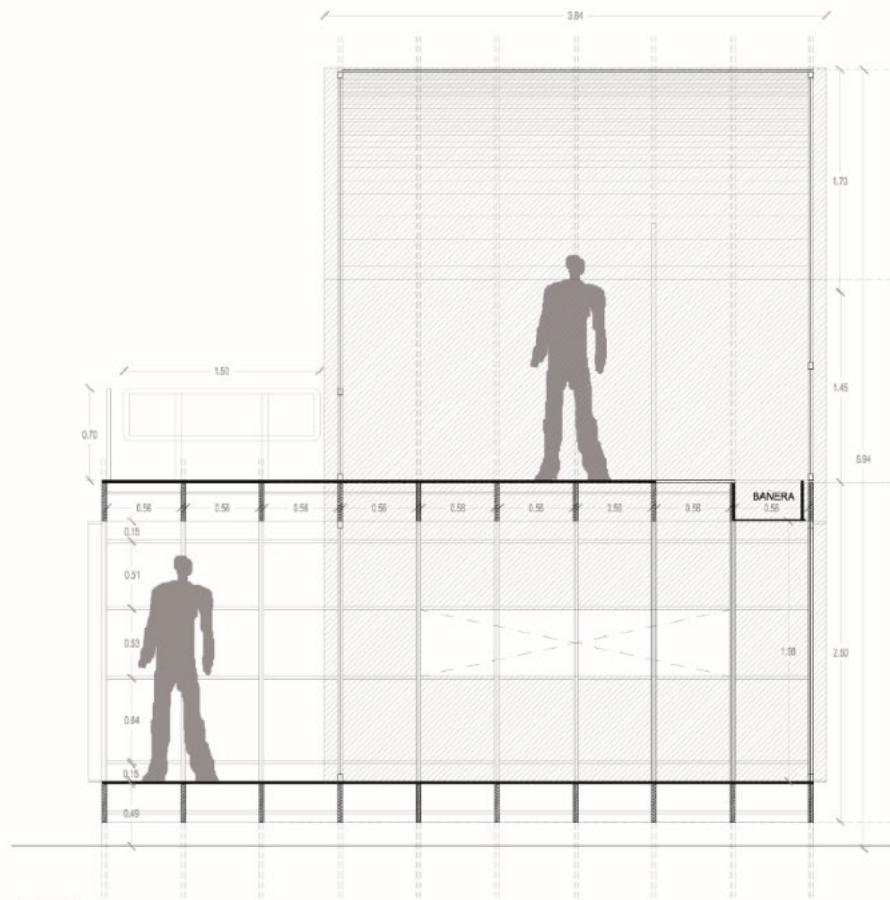
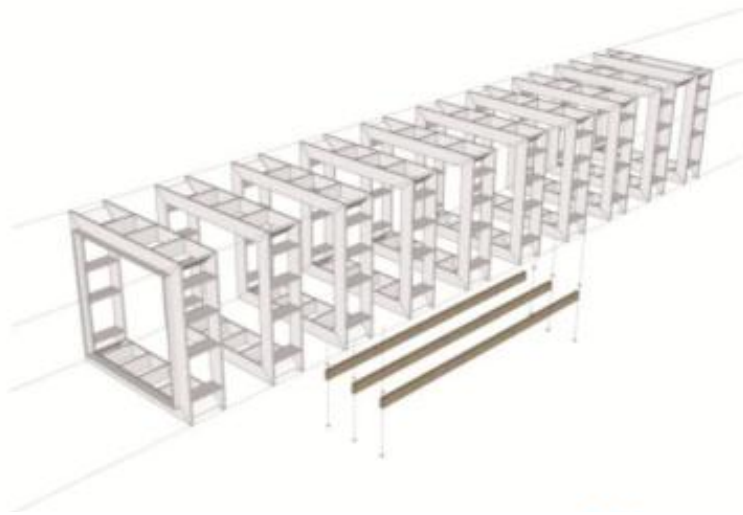


planta baja

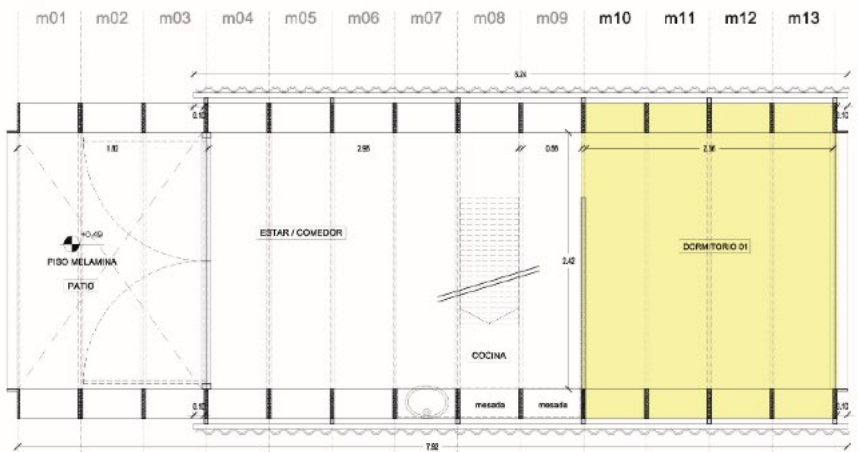


planta alta

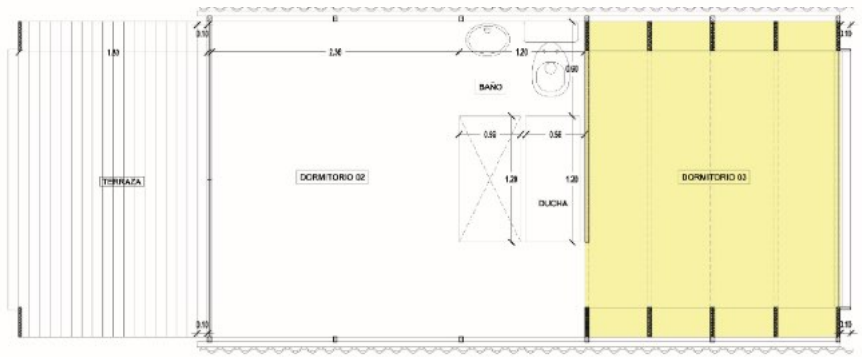




CORTE c-c



planta baja



planta alta





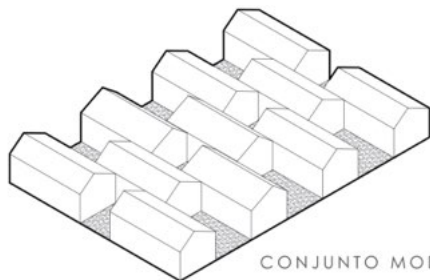




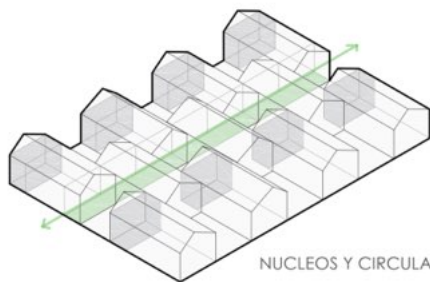


EMC

MÓDULO
DE EMERGENCIA
COMUNITARIO



CONJUNTO MODULAR



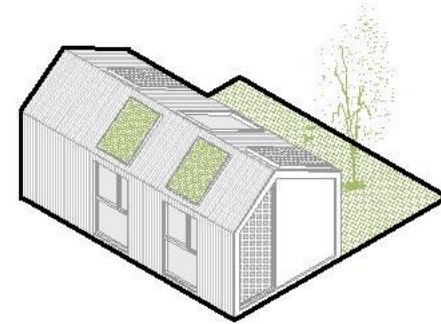
NUCLEOS Y CIRCULACIONES



ESPACIOS Y TECHOS VERDES

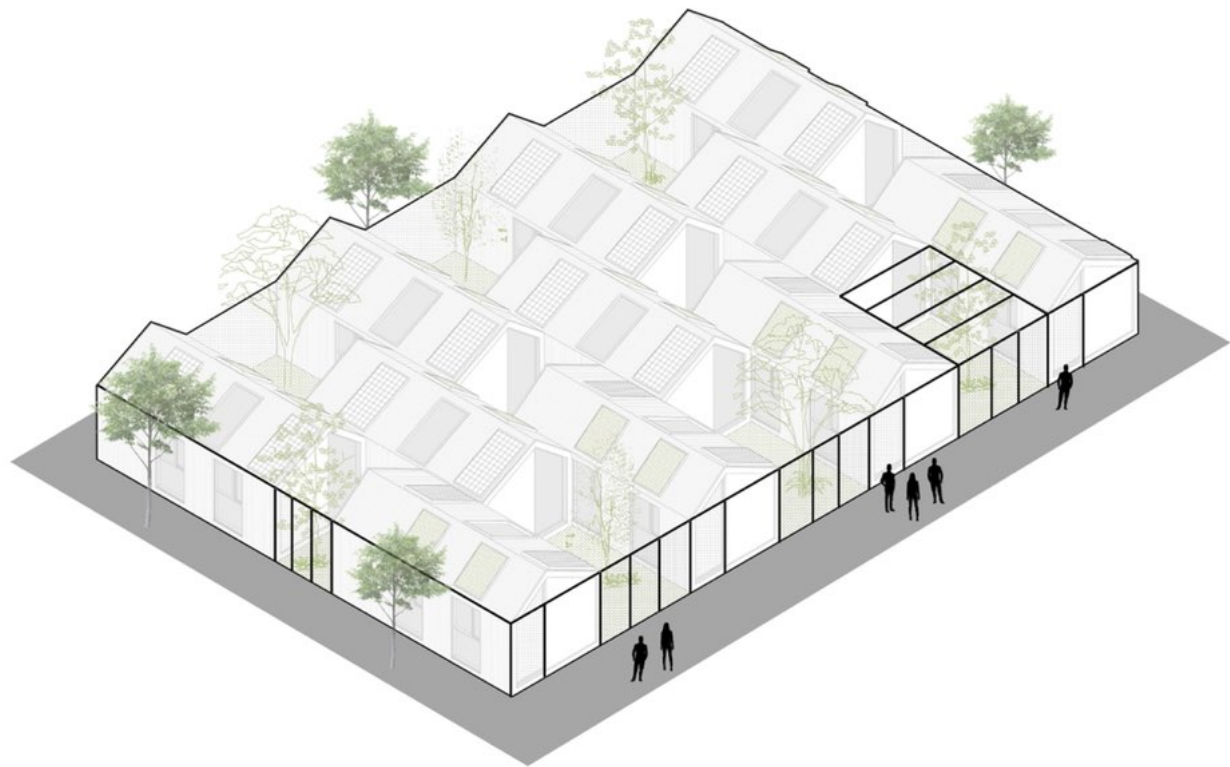


PLANTA



PLANTA - CRECIMIENTO











The United Nations Office for Project Services (UNOPS)



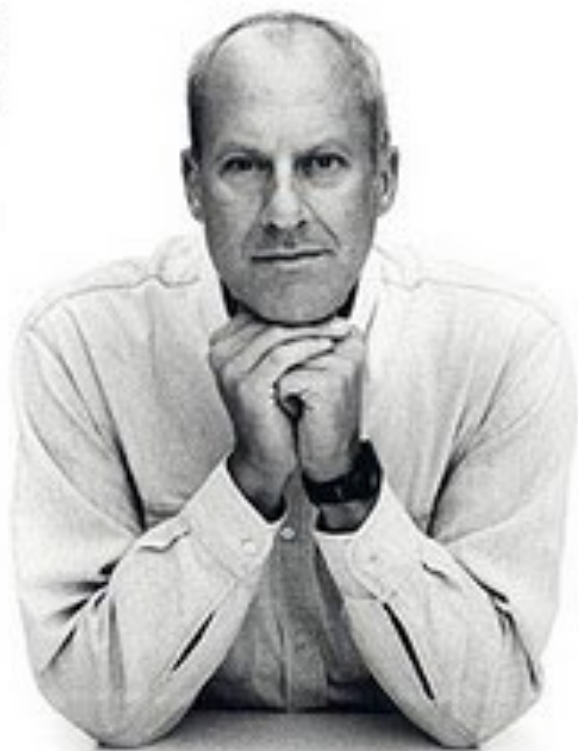




« Art Commissioners »

HOW MUCH DOES YOUR BUILDING WEIGH,
MR. FOSTER?

¿QUANTO PESA SU EDIFICIO, SR. FOSTER?



DIRECTED BY
ROBERTO LOPEZ AMADO
& CARLOS CARCAS

PRODUCER
ELENA OCHOA
EXECUTIVE PRODUCER
ANTONIO SANZ

WRITEN AND NARRATED BY
DEVAN SUDJIC
MUSIC BY
JOAN VALENT

DIRECTOR OF PHOTOGRAPHY
VALENTIN ALVAREZ
FILM EDITOR
PACO COZAR

LINE PRODUCER
PALOMA LOPEZ VAZQUEZ
ASSOCIATE PRODUCERS
IMANOL URIBE
& ANDRÉS SANTANA

AN
ART COMMISSIONERS
PRODUCTION
IN ASSOCIATION WITH
AETE ARGANE FILMS



Habitat 7















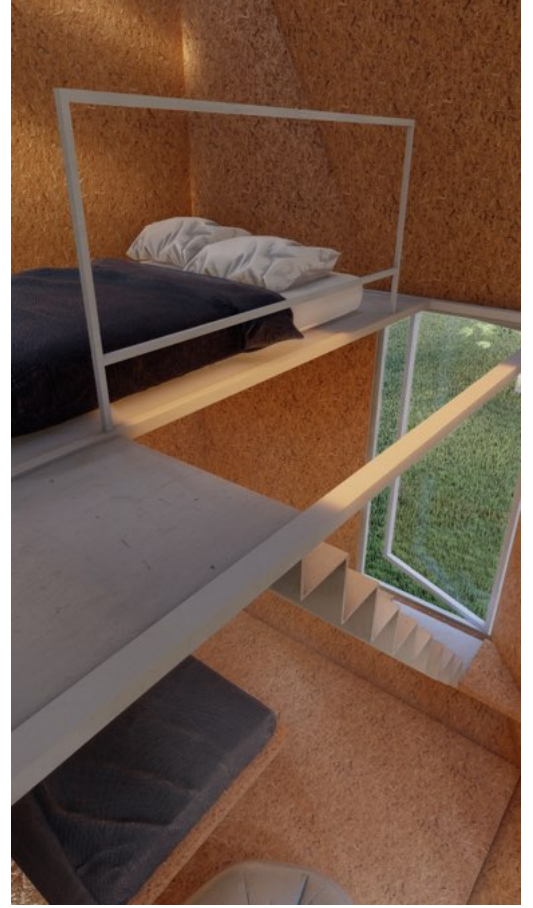


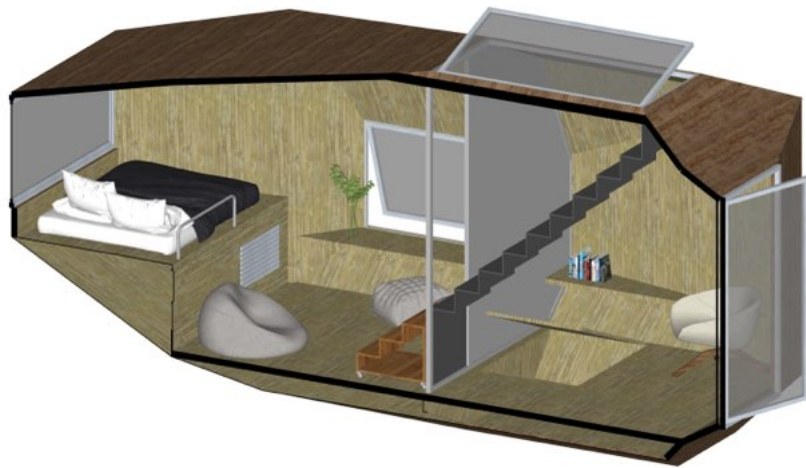




Habitat 9

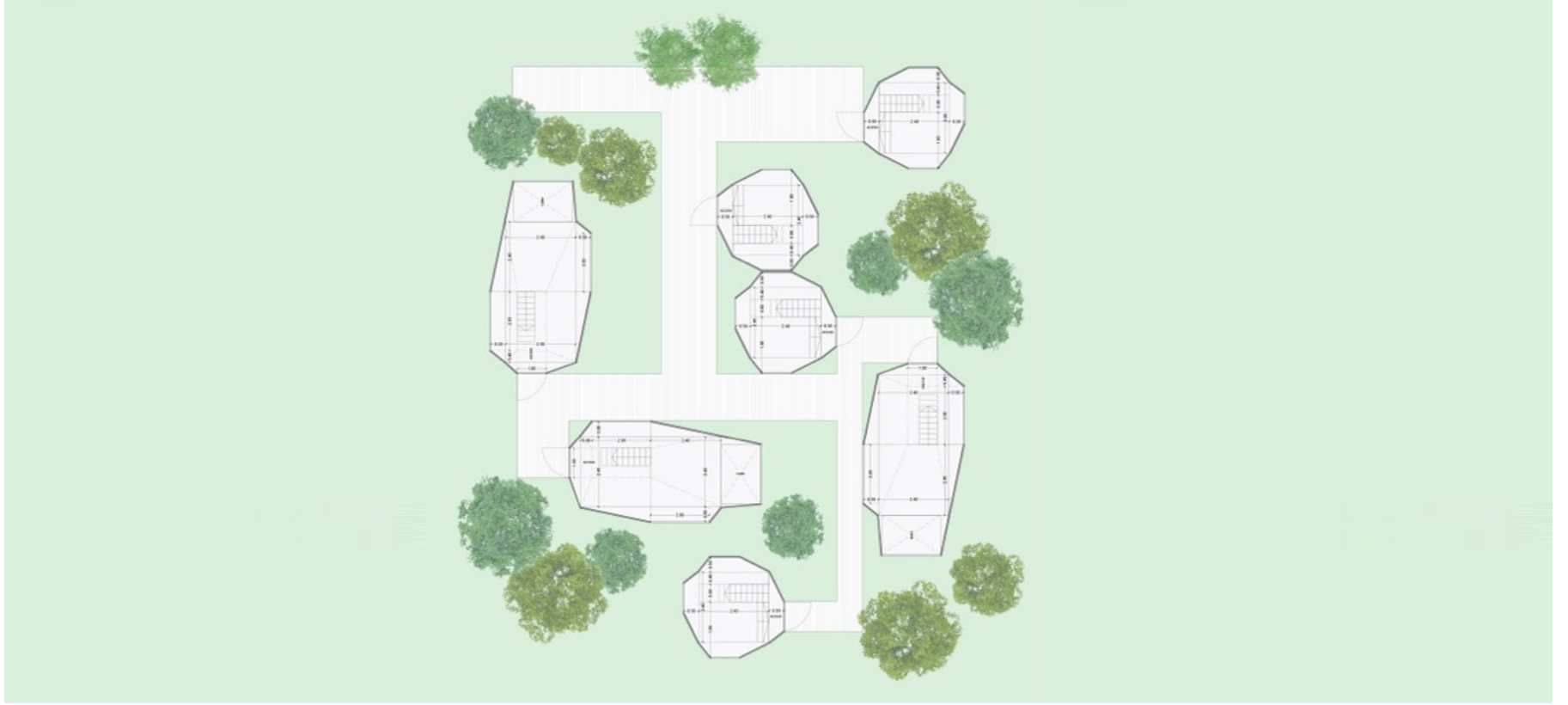












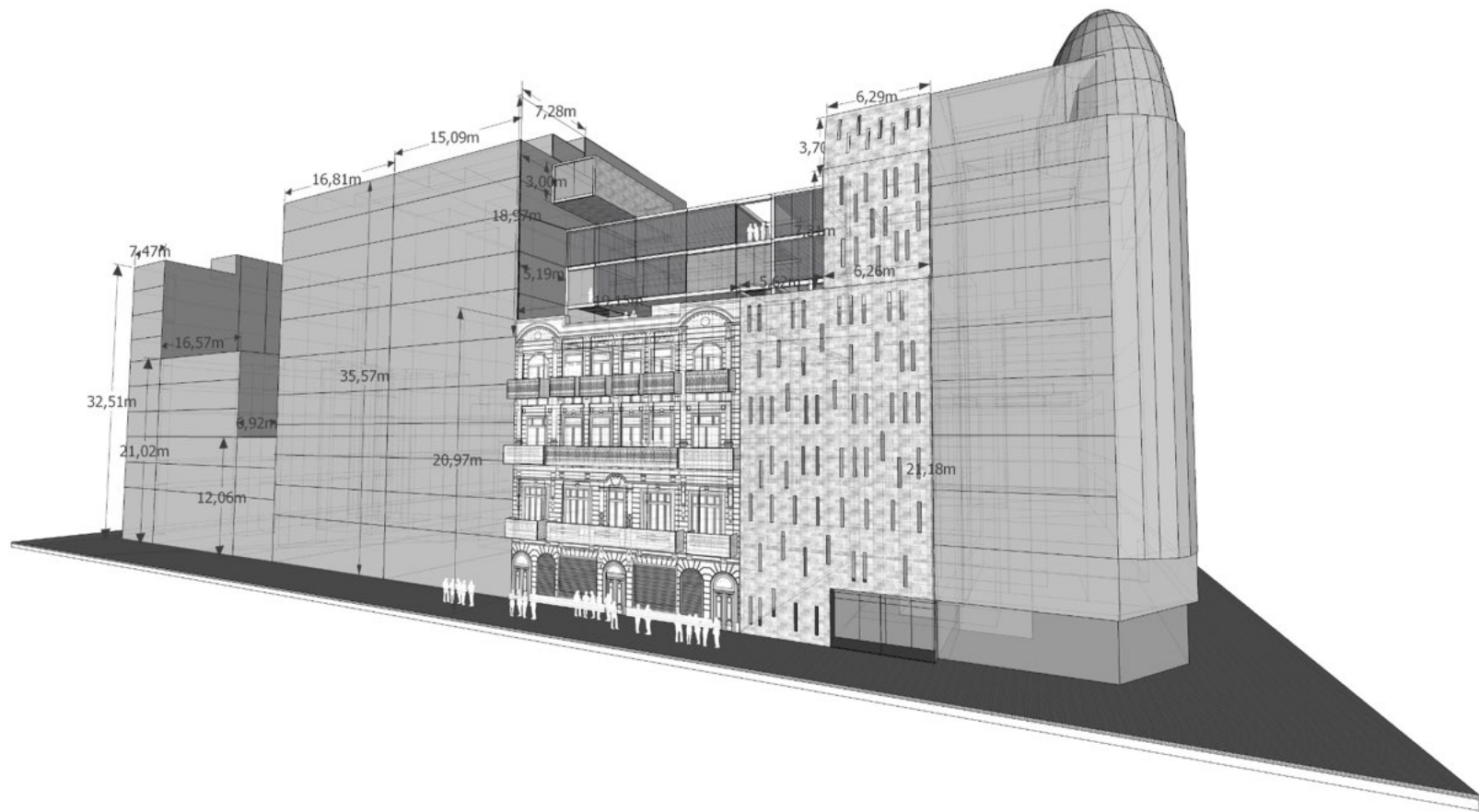


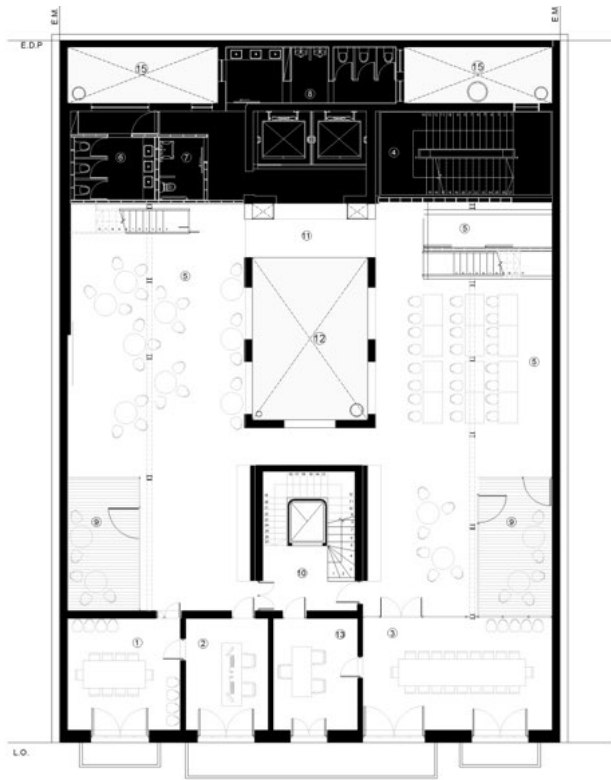
EDIFICIO LIMA



UM
UNIVERSIDAD DE MORON







1º PISO

- | | | |
|----------------------|-----------------------------|---------------------------------|
| ① SALA DE REUNIONES | ⑥ BANO DAMAS | ⑪ PUENTE |
| ② OFICINA FUM | ⑦ BANO DISCAPACITADOS | ⑫ VACIO SOBRE PATIO CENTRAL |
| ③ SALA DE PROFESORES | ⑧ BANO CABALLERO | ⑬ REDILLA |
| ④ ESCALERAS | ⑨ PATIO | ⑭ ANTECAMARA ESCALERA |
| ⑤ AULA ABIERTA | ⑩ PALER Y ESCALERA ORIGINAL | ⑮ VACIO SOBRE PATIO DE SERVICIO |











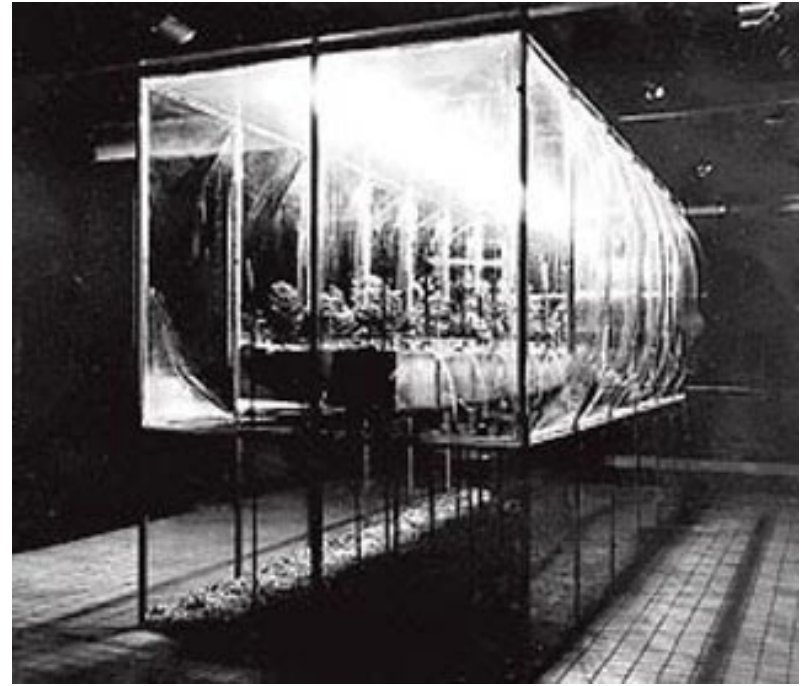




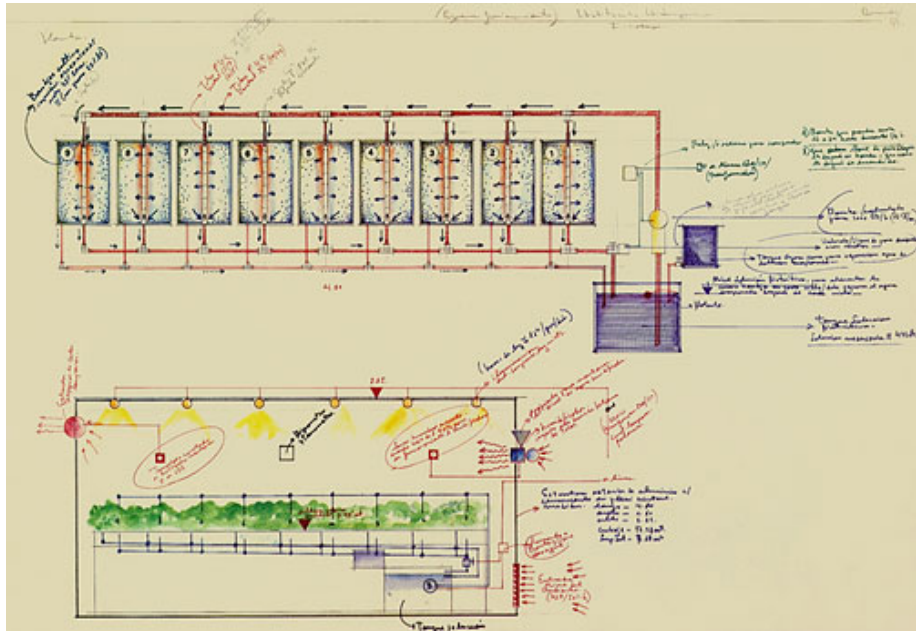
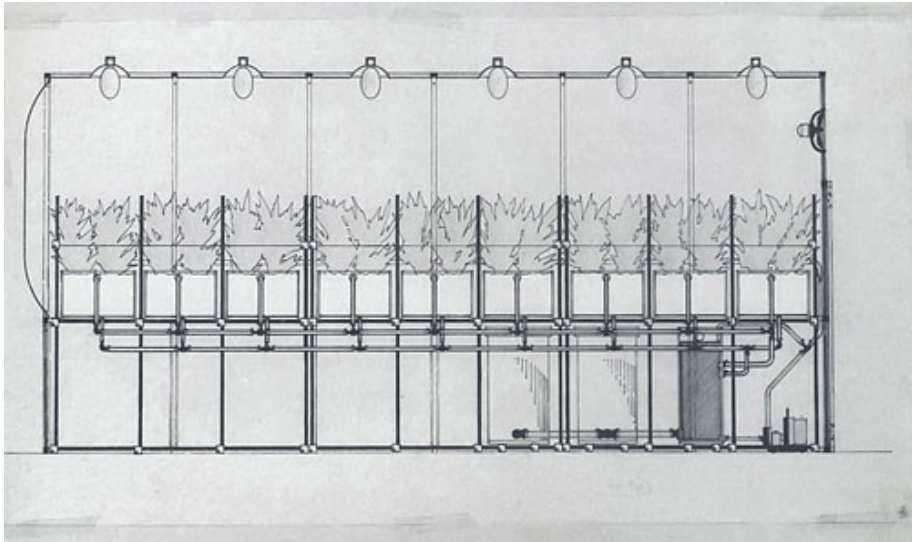


Fitotrón es una reflexión desde el arte de sistemas sobre la imitación de la vida, sobre un futuro sin agua, sobre hombres sin alimentos, sobre ciudades superpobladas. «un amigo, el científico Antonio Batro que se dedicaba al estudio de la inteligencia artificial, me pidió que diseñara un habitáculo para observar en vuelo a las abejas. Ahí se me ocurrió trasladar esta experiencia con seres vivos a una dimensión artística» - dice Benedit.

En 1972 en el MOMA Nueva York, monta por primera vez el Fitotrón. Una estructura en aluminio y acrílico transparente, especie de invernadero o cámara científica. Es un cultivo hidropónico: una plantación de vegetales sobre un suelo de roca volcánica, que recibe el riego periódico de una solución de nutrientes que, a su vez, se drena y recicla entre 200 litros de agua y minerales que circulan de manera automática y mecánica. Un conjunto de lámparas mezcladoras de 250 voltios es la fuente de luz, que asegura la fotosíntesis. Calculado el proceso y sus variables, el Fitotrón es una máquina eficiente para el desarrollo de la producción agrícola.

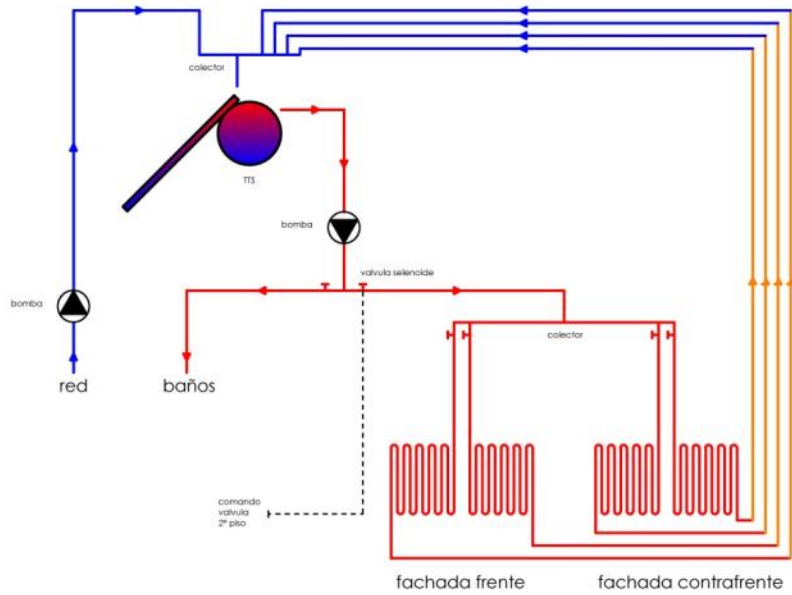


luis benedit
FITOTRON-1972

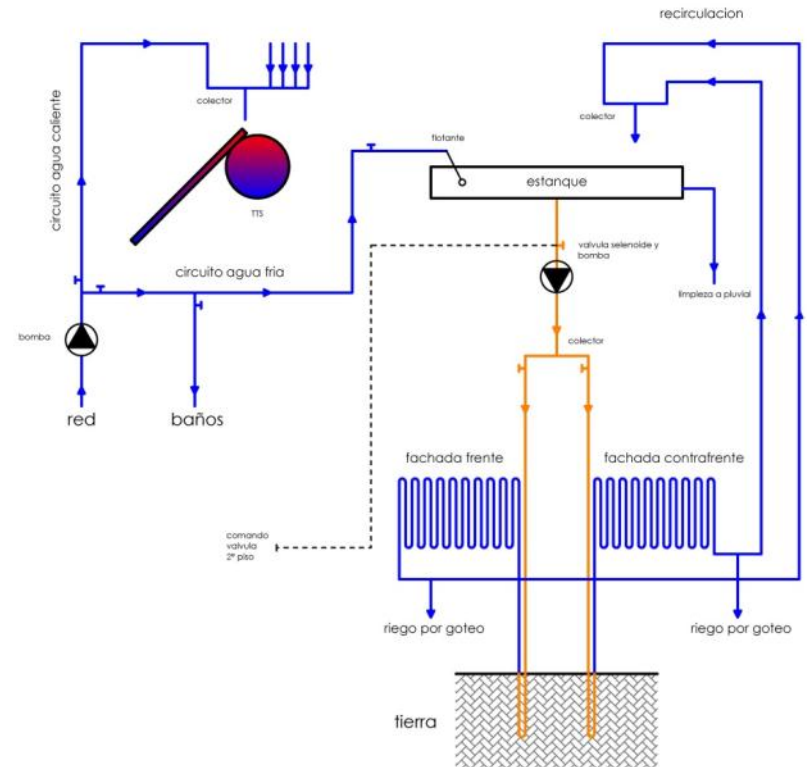




FUNCIONAMIENTO INVIERNO

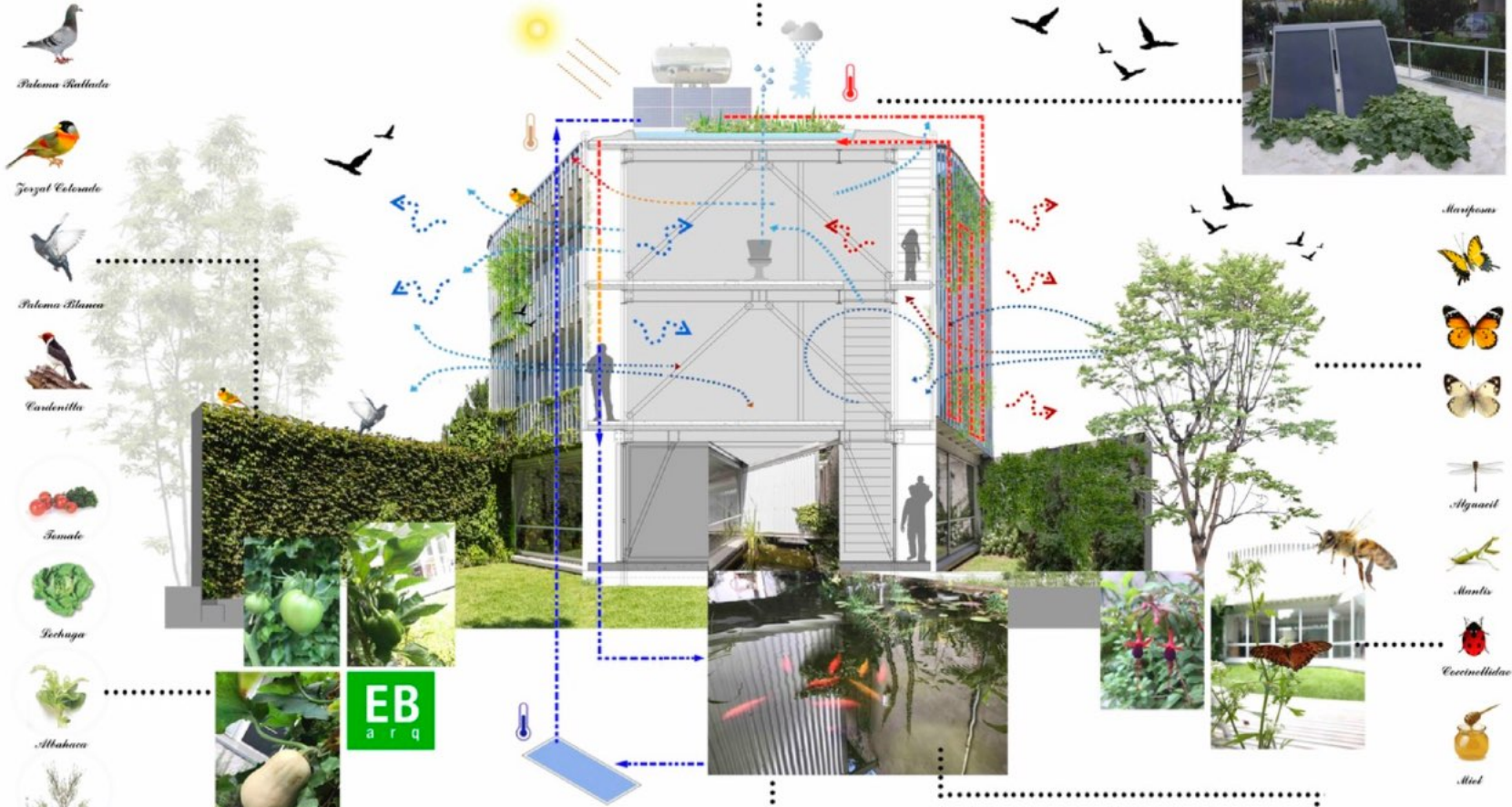


FUNCIONAMIENTO VERANO





Verano : Invierno



Casa Holmberg - Buenos Aires



Paloma Rallada



Trojal Colorado



Paloma Blanca



Cardenilla



Tomate



Lechuga



Albahaca



Fanillo



Escarabajo



Pambiz



Bicho "velta"



Caracol



Cicopio



Rana



Pepo



Carpa dorado



Pez cebra de estanque



Pez carassius



Cyprinella latensis



Pez Barrigudo



Myriophyllum verticillatum



Elodea crispus



Elodea canadensis



Mariposa



Mariposa



Mariposa



Agnacil



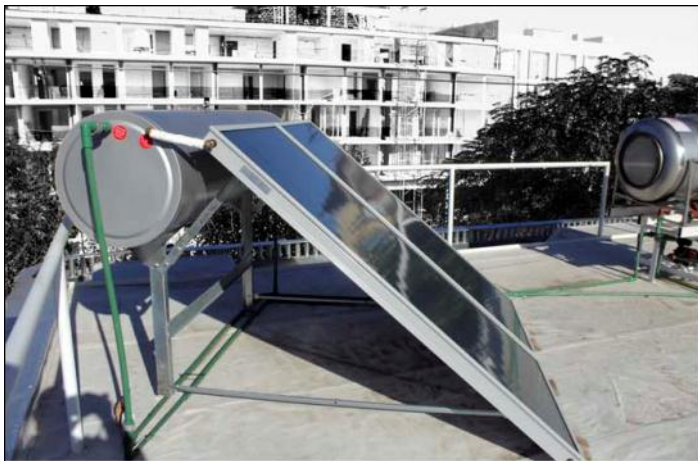
Grillo



Coccinellidae



Abel

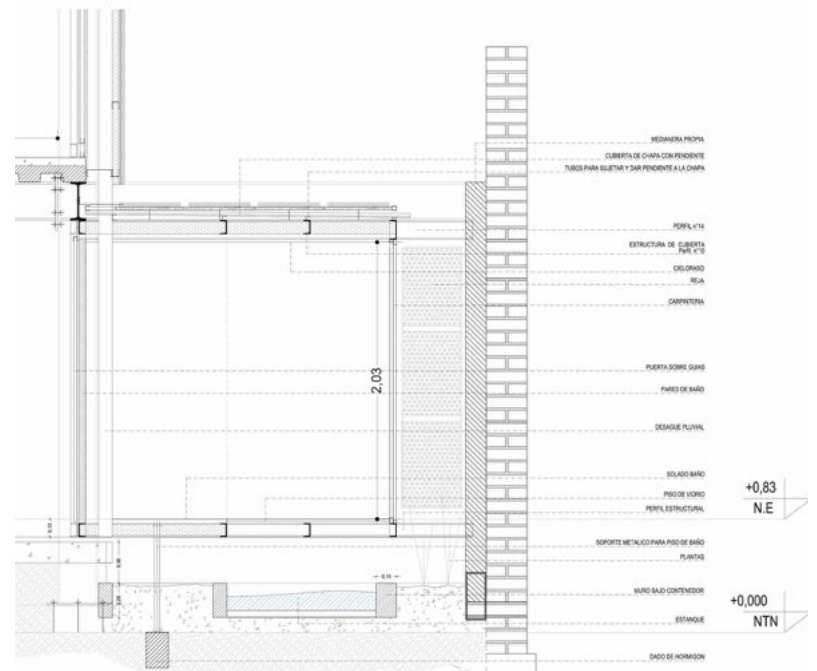


La casa está pensada como un sistema de circulación de agua que puede mediante unos tubos o caños perimetrales al prisma de las plantas altas, intercambiar agua fría por caliente, según sea invierno o verano, entre dos estanques. Este sistema está conectado además a un equipo de calefacción por Termopaneles que logra en invierno generar un "colchón cálido" rodeando la casa para limitar así la pérdida de calor y ahorrar energía.



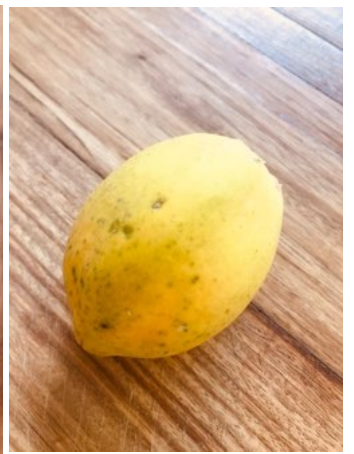


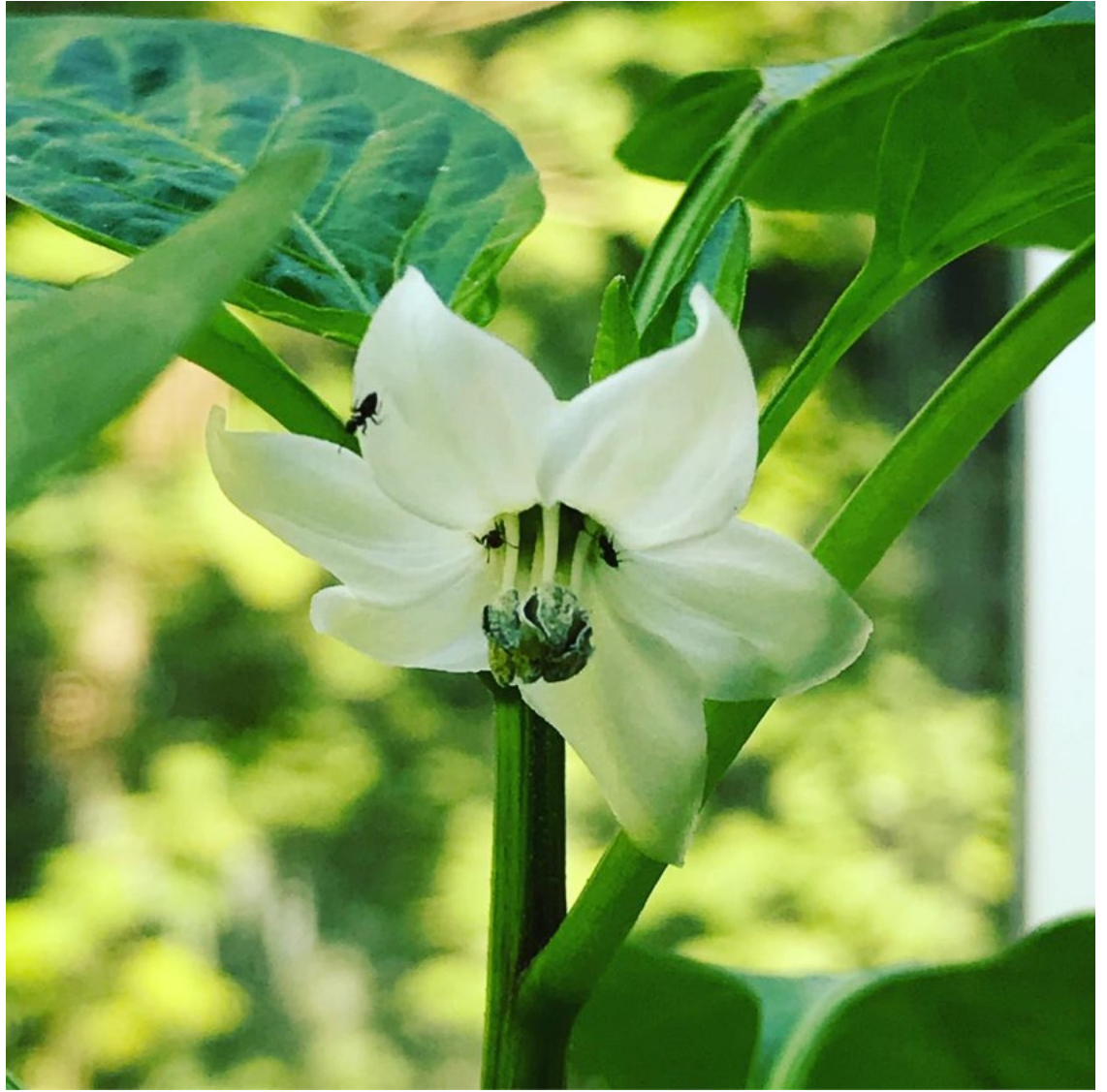
























www.estudioborrachia.com

@estudioborrachia