



**pura
Vida**

ULTRA VIOLET
WATER STERILIZER

INSTRUCTIONS D'INSTALLATION PSII-48PV / PMIII-82PV

Suivez les instructions de montage exactes. Un assemblage incorrect du tube de quartz et de l'ampoule endommagera l'appareil et annulera la garantie.



MISE EN GARDE

INSTRUCTIONS DE SÉCURITÉ IMPORTANTES : LIRE EN ENTIER AVANT DE PROCÉDER

Lorsque vous utilisez cet équipement électrique, adhérez à toutes les précautions de sécurité de base. Veuillez suivre les directives suivantes :

- Respectez tous les codes de l'électricité applicables.
- Coupez l'alimentation à la source principale avant d'effectuer des connexions électriques ou de réparer l'appareil.
- Pour réduire le risque de décharge électrique, de blessure ou de décès, débranchez l'appareil du bloc d'alimentation pour effectuer une réparation.

EXPOSITION AUX UV ET PROTECTION :

Les radiations UV-A et UV-B peuvent avoir des effets néfastes à court et à long terme sur les yeux et la peau. Ne regardez jamais directement une lampe UV qui est branchée à une source d'alimentation. Évitez l'exposition de la peau en tout temps

Lire et suivre ces instructions. Veiller à ce que le manuel demeure en possession du propriétaire de l'établissement pour consultation future. **La pression d'installation maximale recommandée est de 50 PSI.**

INSTALLATION :

1. Installer l'appareil UV dans un endroit accessible et bien éclairé pour faciliter son inspection et son entretien. La lampe UV doit être installée entre le filtre et le dispositif de chauffage.
2. Inspecter pour détecter la présence de fils électriques ou d'éléments de plomberie cachés avant de percer des trous.
3. Pour une installation verticale, fixer la base au sol, si désiré. Pour une installation horizontale, fixer les pinces de montage au mur et dévisser la base de la chambre (tenez-vous sur la base pendant que vous tournez l'appareil dans le sens horaire). Insérer la chambre (7) à travers les pinces de montage. Une clé Allen ou une tête hexagonale (H5 - 5 mm ou 3/16 po) est requise pour fixer les pinces de montage.
4. Connecter la plomberie. Pour une installation horizontale, les prises ont une double utilité et peuvent être utilisées pour le débit d'eau entrant ou sortant. Pour la plomberie de 1,5 po, veuillez utiliser les réducteurs fournis.
5. Installation du tube de quartz (le tube de quartz et l'ampoule sont emballés séparément). Éviter de toucher les côtés du tube de quartz et de l'ampoule. Manipuler par les extrémités seulement.

a) Retirer l'écrou (2).

b) Glisser **soigneusement** le tube de quartz (6) contenant le ressort (10) dans la cavité (7). Ne pas l'échapper dans la cavité. S'assurer que le tube de quartz est abaissé directement dans le centre de la cavité. (Figure 1) S'assurer que le tube de quartz est complètement inséré dans le support de la base.

Lorsque le tube de quartz est correctement installé, exactement **14 mm (9/16 po)** du tube de quartz est exposé au-dessus de l'appareil.

c) Glisser le joint torique (5) dans l'extrémité ouverte du tube de quartz. Le joint torique doit reposer sur le dessus du raccord fileté lorsqu'il est installé correctement. (Figure 2)

d) Replacer l'écrou dans sa position originale. Serrer à la main sur le dessus de la cavité.

6. Installation de l'ampoule et du ballast

a) Glisser partiellement l'ampoule (4) dans le tube de quartz à travers l'écrou en laissant environ 2 po exposés.

b) Connecter l'ampoule (4) à la douille (3) à l'extrémité du ballast.

c) Descendre l'ampoule (4) complètement jusqu'à ce qu'elle touche le ressort (10) au bas du tube de quartz (6). (Figure 3)

d) Visser à la main le filtre étanche (1) à l'écrou (2)

7. Brancher le ballast (8) dans une prise électrique. Un disjoncteur de fuite de terre approuvé est recommandé. Le ballast (8) peut être monté au mur avec les pinces fournies si nécessaire.

IMPORTANT : Un système UV doit fonctionner uniquement en conjonction avec la pompe de piscine en fonctionnement. L'utilisation d'une double minuterie pour prise esr recommandée.

WARNING!

Figure 1

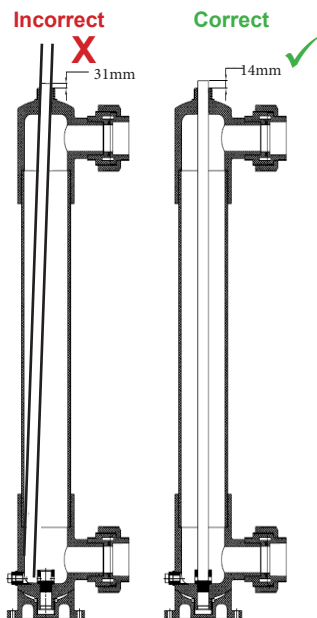


Figure 2

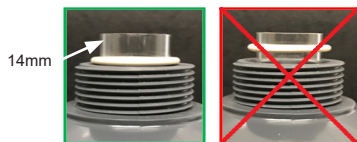
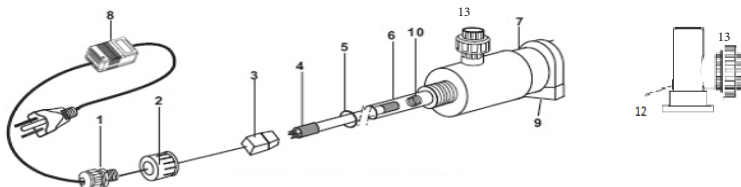


Figure 3



Liste des pièces :



Item	Description	PSII-48PV	PMIII-82PV
		Part #	Part #
1	Crépine éta	PG13.5	PG13.5
2	Écrou	01A	01A
3	Douille de lampe et fil	4P180	4P180
4	Lampe UV	T565HO	T585
5	Joint torique en caoutchouc	21835	21835
6	Tube de quartz	245750	245910
7	Chambre	UP89730	UP114890
8	Ballast	UV-8/88	UV-8/88
9	Pince de montage	89123	114123
10	Ressort	1343	1315
12	Fiche de drain	1/2"S	1/2"S
13	Kit d'union de 2 po	PVUK2	PVUK2

REPLACEMENT DE LA LAMPE UV :

Éviter de toucher les côtés du tube au quartz et de la lampe, manipuler par les extrémités seulement.

- Débrancher de la source de courant.
- Couper l'alimentation en eau et dévisser l'union pour libérer de la pression.
- Retirer la crépine étanche (1).
- Retirer soigneusement la lampe (4) approximativement à 2 po de la chambre.
- En tenant l'extrémité de la lampe, débrancher lentement et soigneusement la lampe (4) de la douille (3). Tirer la lampe hors de la chambre en soulevant la lampe directement hors de l'appareil. Jeter la lampe conformément aux exigences réglementaires.
- Dévisser l'écrou (2).
- Retire soigneusement le joint torique (5) de l'extrémité du tube au quartz (6).
- Retirer soigneusement le tube au quartz (6) de la chambre (7) et nettoyer avec du nettoyant pour vitres.
- Pour réinstaller, suivre ces étapes dans l'ordre inverse.

IMPORTANT: S'assurer de réinsérer le tube de quartz correctement en laissant seulement 14 mm de verre exposé. Voir page 2 (5b) (Figure 1)

ENTRETIEN ET DÉPANNAGE :

- Le tube de quartz doit être nettoyé tous les 12 mois et le nettoyage doit être fait avec un nettoyant pour vitre au moment de remplacement.
- Il est recommandé de faire le remplacement de l'ampoule UV toutes les 10 000 heures d'utilisation.
- Pour l'achat des pièces de remplacement, veuillez contacter votre détaillant local.
- Si l'ampoule sur ballast devient rouge, elle doit être vérifiée et remplacée si nécessaire.
- Si le tube de quartz est inséré correctement (voir l'étape 5b de l'installation), mais qu'un léger son de vibration persiste, il peut y avoir un espace de 1-2 mm entre le support et le tube de quartz. La pression de l'eau peut causer le soulèvement et la vibration du tube. Un joint torique supplémentaire peut être inséré dans l'écrou supérieur pour éliminer cet espace. (Figure 4) Si vous avez besoin de cette pièce, contactez votre revendeur ou appelez au 1-855-881-0889.

Figure 4



INSTRUCTIONS D'HIVERISTAION:

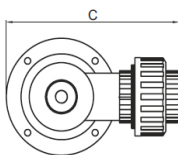
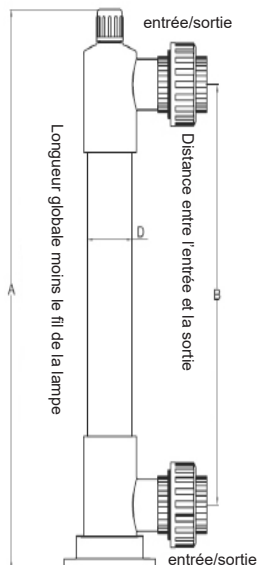
La température recommandée d'utilisation est entre 2 °C et 40 °C (36 °F à 104 °C). Ne pas laisser l'appareil geler avant de le drainer complètement.

1. Débrancher de la source d'alimentation.
2. Dévisser les raccords pour le débit d'eau entrant/sortant.
3. Dévisser soigneusement la fiche du drain (12) dans le sens antihoraire. Voir Figure 5.
4. Incliner l'appareil à un angle de 45° pour retirer toute eau stagnante.
5. Entreposer l'appareil dans un endroit sec et tempéré est fortement recommandé.

Figure 5



Dimensions



	PSII-48PV	PMIII-82PV
A	31,7 po	38 po
B	23,8 po	29,3 po
C	10,75 po	10,25 po
D	3,5 po	4,5 po
Taille de la prise	1,5/2 po	2 po

POLITIQUE DE GARANTIE

VASE ET BALLAST

Nous garantissons que le vase et le ballast électrique seront exempts de défauts matériels et de main-d'œuvre pendant une période de deux ans à partir de la date d'installation.

LAMP UV ET TUBE AU QUARTZ

Nous garantissons que la lampe UV et le tube au quartz seront exempts de défauts matériels et de main-d'œuvre pendant une période d'un an à partir de la date d'installation.

Au cours des périodes de garantie spécifiques, nous réparerons ou remplacerons les produits qui sont déterminés comme défectueux. Cette garantie ne s'appliquera à aucun produit qui a été modifié, réparé par du personnel non autorisé ou hivernisé de façon inappropriée. L'acheteur doit examiner les produits sans délai après l'achat et informer notre bureau de telles réclamations.

Si vous avez des questions concernant la garantie, contactez Select Pool Products à:



104A - 3345 North Service Road
Burlington, Ont., L7N 3G2
1-855-881-0889
info@selectpoolproducts.ca