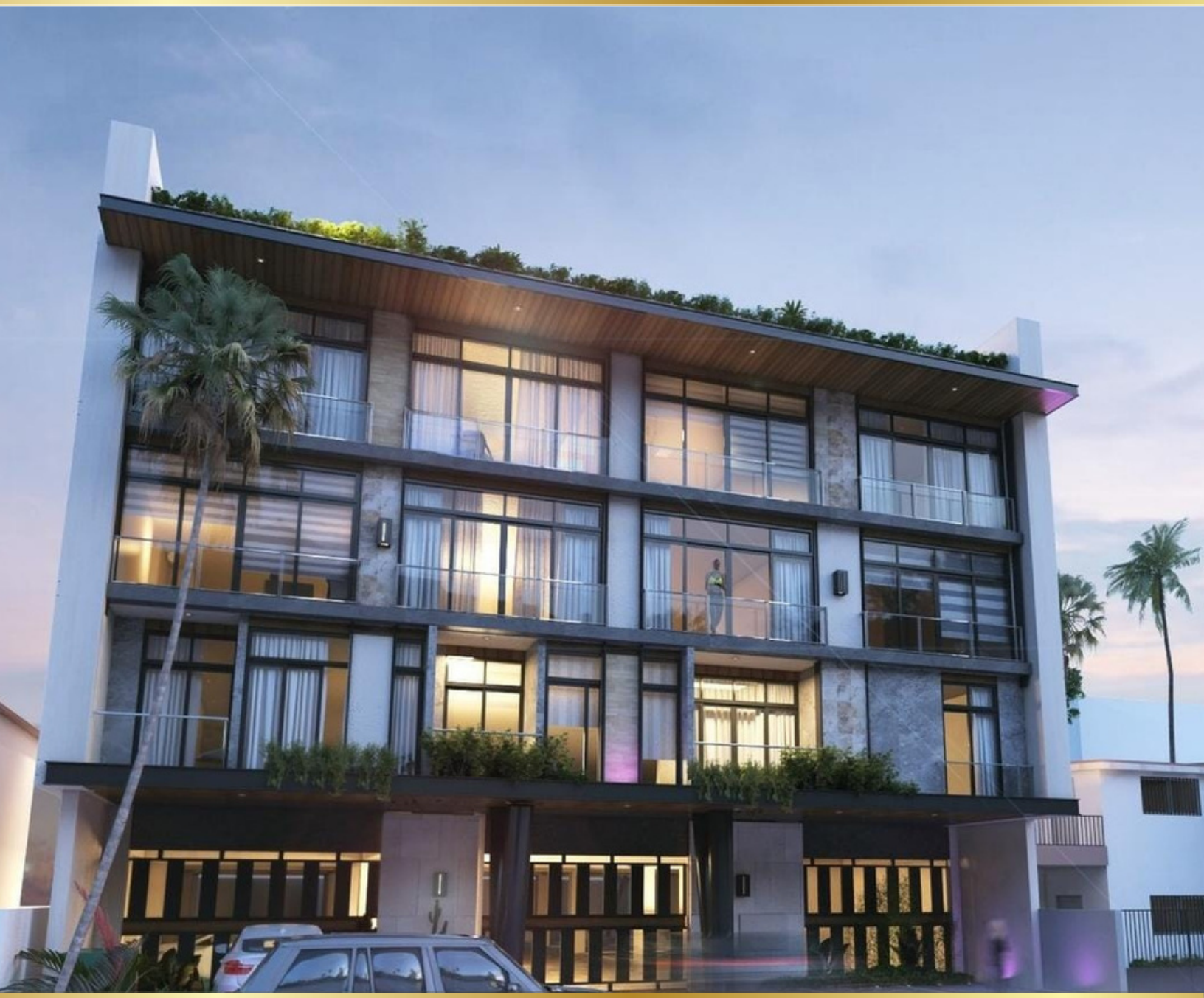


TORRE VALENCIA



Invierte y disfruta **Mazatlán**



TORRE VALENCIA



Imagenes ilustrativas*



23 Departamentos Ubicados en Lomas de Mazatlán

Modelo Frontal : 92 m2

2 Recámaras

2 Baños

Modelo Frontal : 51 m2

1 Recámaras

1 Baño

Modelo Frontal : 74 M2

2 Recámaras

2 Baños

Modelo Posterior : 74 M2

2 Recámaras

2 Baños

MODELO FRONTAL

Desde 92 M2



MODELO POSTERIOR

Desde 74 M2



MODELO FRONTAL

Desde 91 M2



MODELO FRONTAL

Desde 81 M2





cocina

Imágenes ilustrativas*



Cocina-comedor

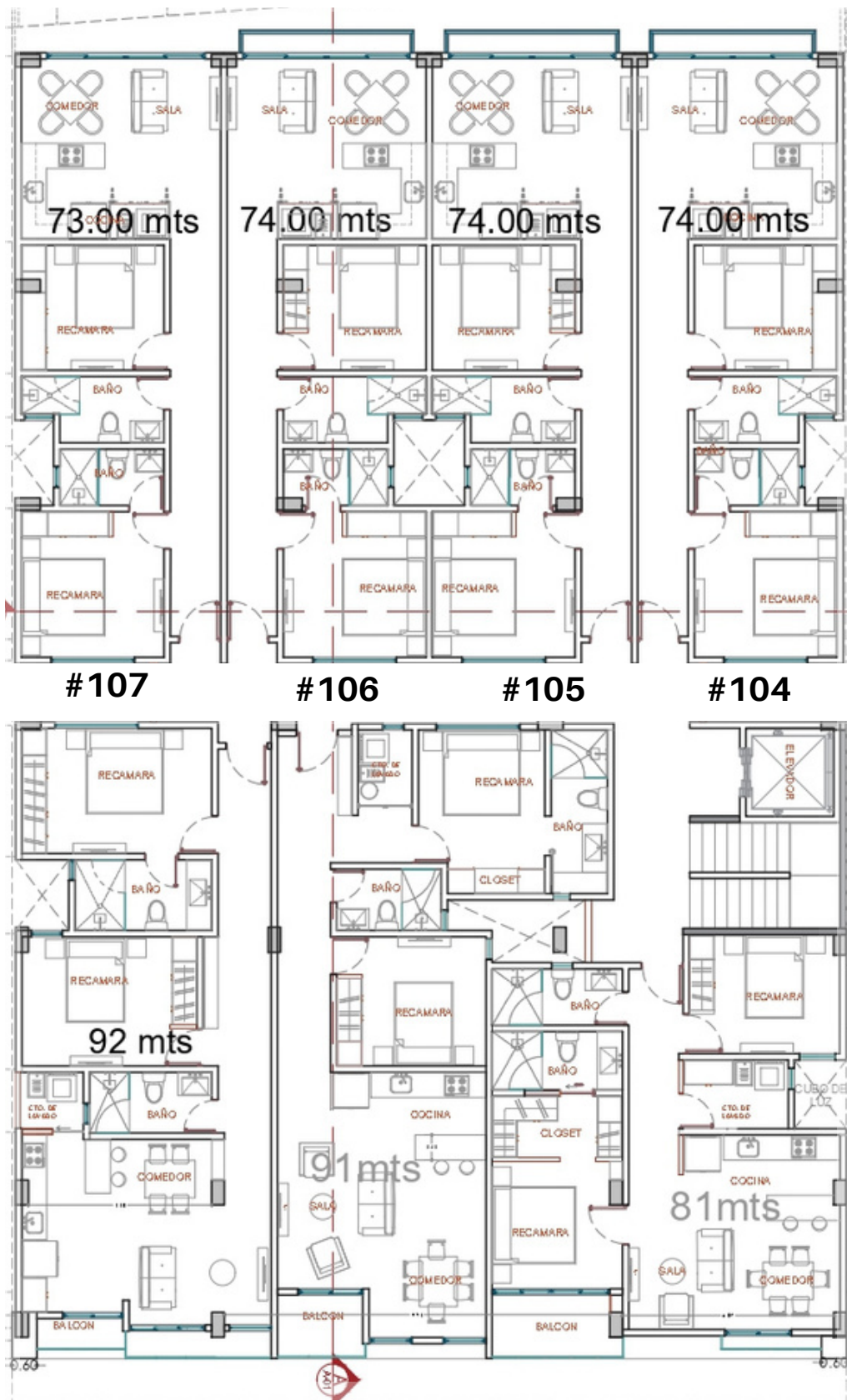
Imágenes ilustrativas*



Recámara



Baño



#107

#106

#105

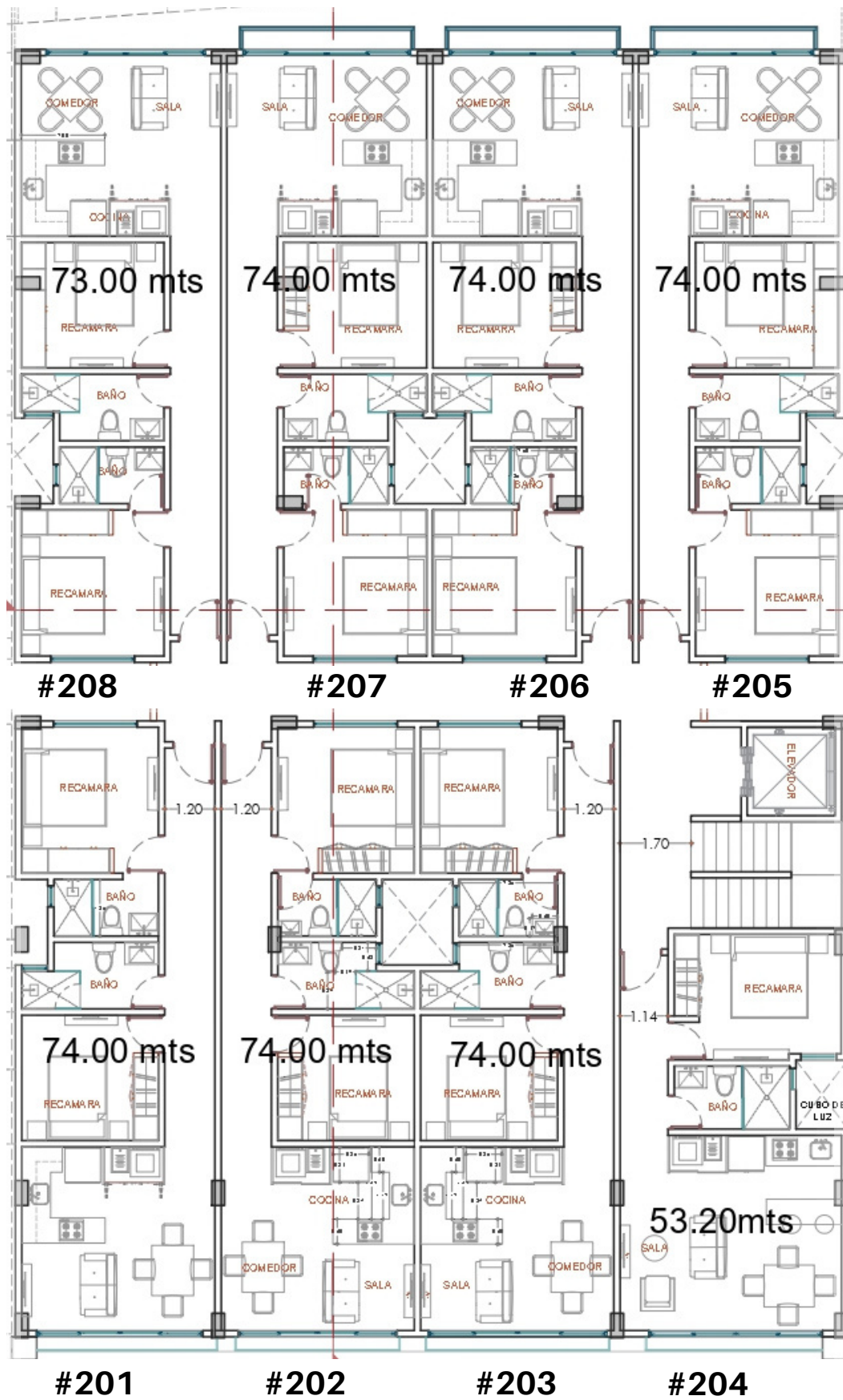
#104

#101

#102

#103

NIVEL 1



NIVEL 2

AMENIDADES



ROOF GARDEN

Y ÁREA DE BBQ

Complace tus sentidos por la mañana con un delicioso café en este encantador Roof garden.



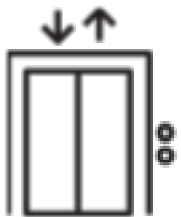
Relájate y disfruta de bellos atardeceres



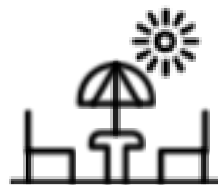
▪ Alberca



▪ Camastro



▪ Elevador



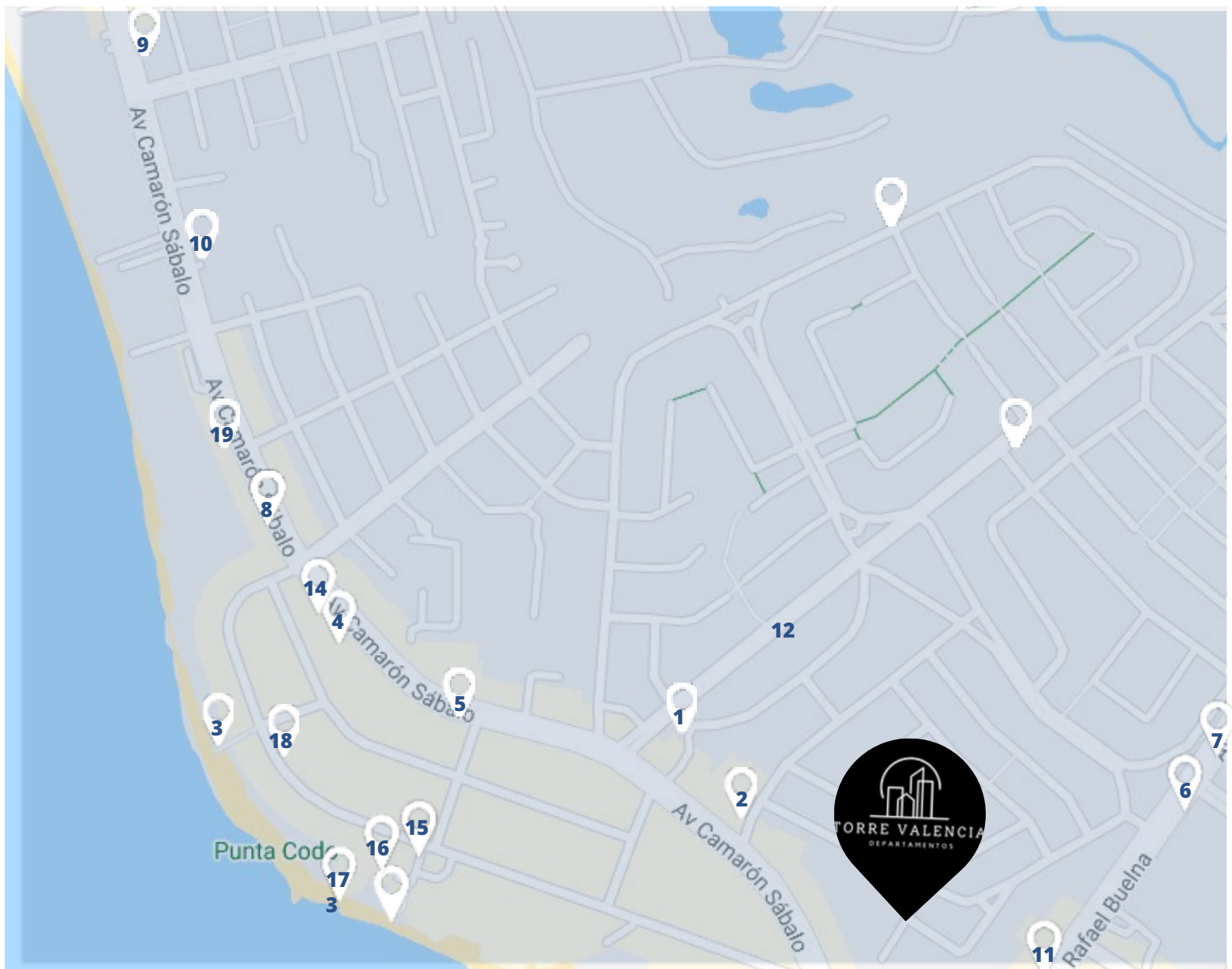
▪ Roof Garden



▪ Estacionamiento



▪ Asadores



Ubicación

C. Cerro amarillo #30 Lomas de Mazatlán

A solo unos minutos

- Playas
- ▮ Restaurantes
- Bares
- Cafeterías
- ▮ Gimnasios
- Bancos
- ▮ Casinos
- ▮ Tiendas de
- Autoservicios
- Hospitales

1. Starbucks
2. Casino Montecarlo
3. Playas
4. BBVA Bancomer
5. Restaurante Panama
6. Banorte
7. Hospital Sharp Mazatlán
8. Zona dorada Mazatlán
9. HSBC
10. Car's JR

11. Soriana Hiper
12. Colegio SAM
13. Clinica Hospital Lomas
14. Banamex
15. Golden Star Sport Bar
16. Barra al mar
17. Restaurante Pancho's
18. Margaritas Bar & Grill
19. Hospital Balboa
20. Farmacia



¡ VIVE DE TUS RENTAS !

En Mazatlán el incremento de rentas Vacacionales es sumamente atractivo. Cada año crece con sus múltiples proyectos en proceso

Dale Plusvalía a tu inversión.



Pequeña inversión Grandes ganancias...



Conoce los días de ocupación asegurados en Mazatlán

EVEN TO	PERIODO	DÍAS
Carnaval	Febrero	5
Semana santa	Marzo	15
Semanadelamoto	Abril	4
Día del trabajo	Mayo	3
Verano	Julio	24
Verano	Agosto	24
Puente	Septiembre 15	3
Puente	Noviembre 20	3
Día de muertos	Noviembre	3
Vacacionesnavidad	Diciembre	15
Apertura y clausura de la liga mx	Enero-Diciembre	18

117 DÍAS

NOTA:

Esta cifra no incluye días normales, fines de semana
congresos ,expos, visitas de turismo extranjero,etc.

TORRE VALENCIA

PLANES DE FINANCIAMIENTO

OPCION 1

OPCION 2

ENGANCHE

35%

40%

PAGOS

18 MENSUALIDADES
SIN INTERESES

18 MENSUALIDADES
SIN INTERESES

**SALDO
CONTRA
ENTREGA**

10%

10%

DESCUENTOS

2%

TORRE VALENCIA

PLANES DE FINANCIAMIENTO

	OPCION 3	OPCION 4
ENGANCHE	50%	90%
PAGOS	18 MENSUALIDADES SIN INTERESES	
SALDO CONTRA ENTREGA	10%	10%
DESCUENTOS	4%	6%

TORRE VALENCIA
DEPARTAMENTOS

Informes y Ventas