

GAS ASOCIADO

Gas que acompaña al petróleo crudo cuando éste es extraído; normalmente es obtenido a través de los separadores y está compuesto de pequeñas cantidades, principalmente por: metano, etano, propano, butano y por otras impurezas como agua, ácido sulfhídrico, CO₂ entre otras.



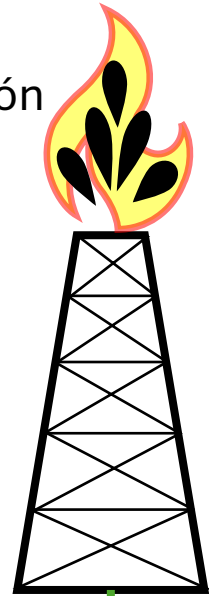
FACES

CAPTACION

APROVECHAMIENTO

PROCESAMIENTO

Producción



C1, C2, C3, C4, C5, C6, C7 +

Gas Natural

Agua

Crudo

ACONDICIONAMIENTO
Remoción H₂S, CO₂, H₂O

C1, C2

GAS
NATURAL
SECO

PLANTA
SEPARACION

L.G.N

C3, C4, C5, C6, C7 +

PLANTA DE
FRACCIONAMIENTO

C5, C6, C7 +

C3, C4

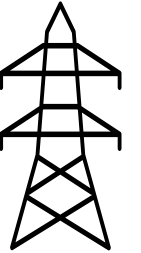
G.L.P.

GASOLINA
NATURAL

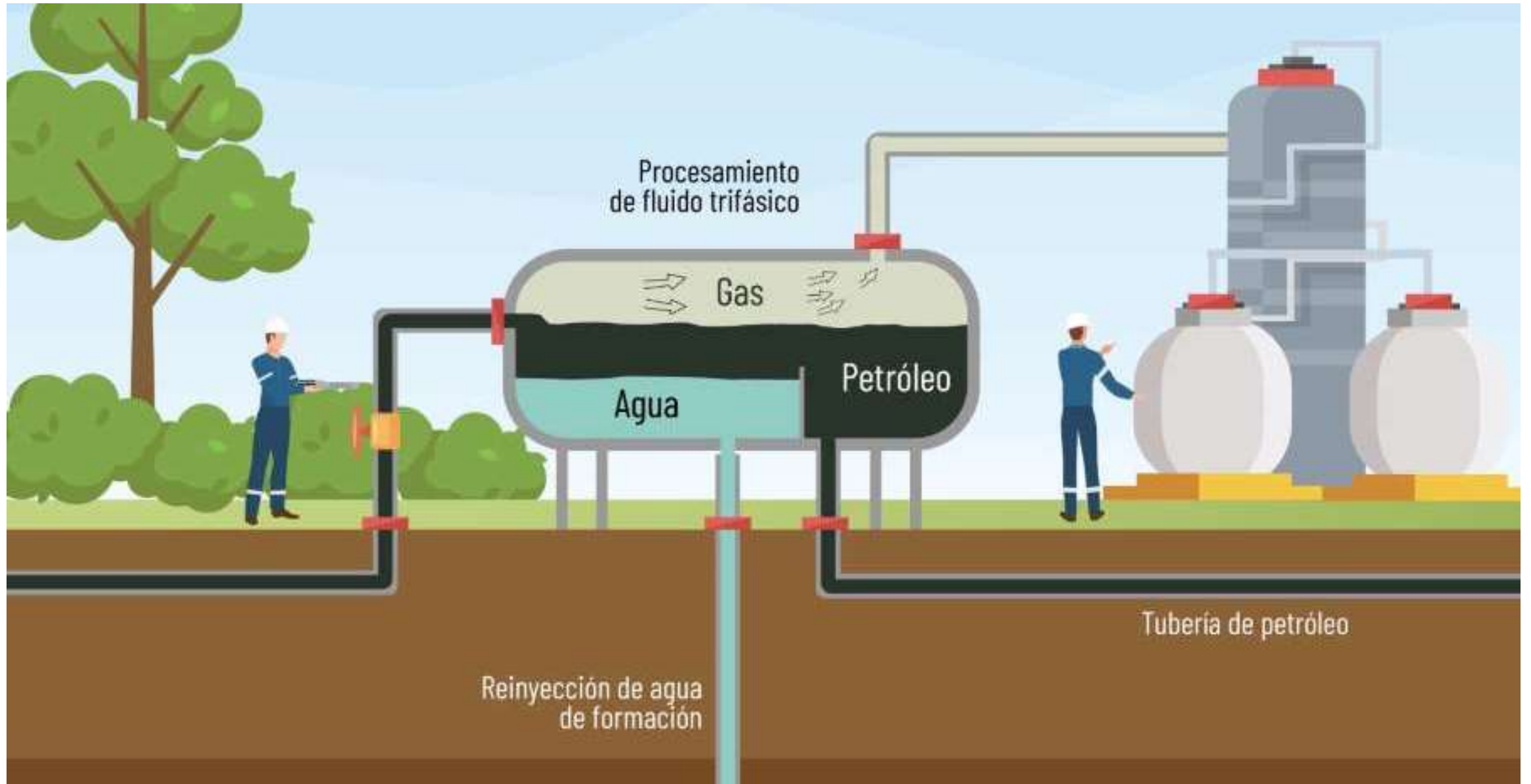
GENERADORES

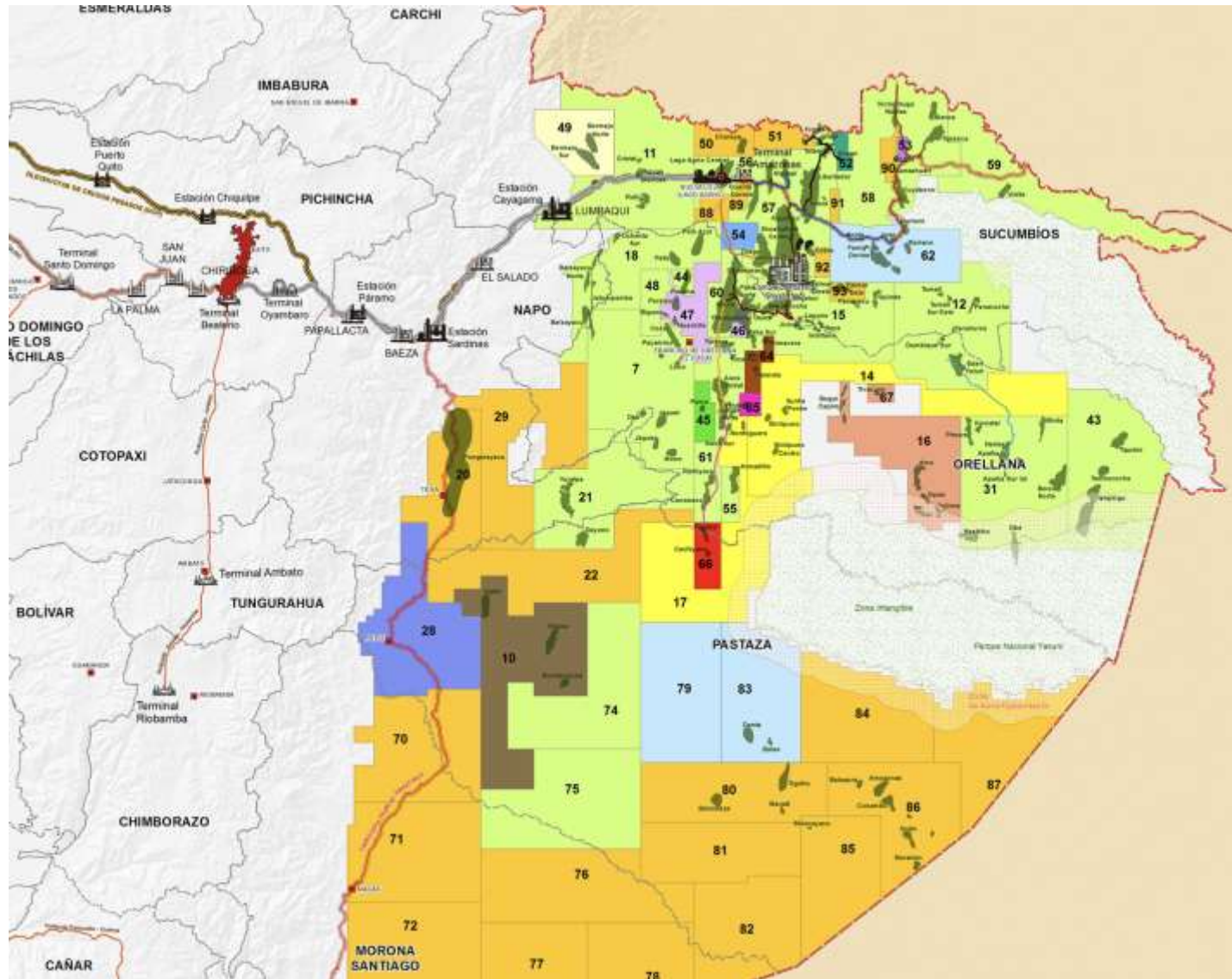
TURBINAS

MICROTURBINAS



CAPTACION

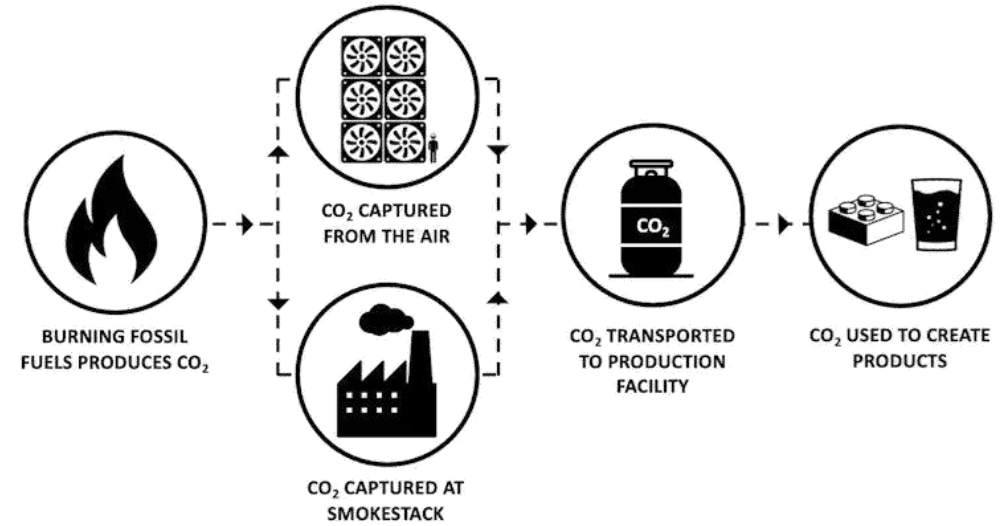
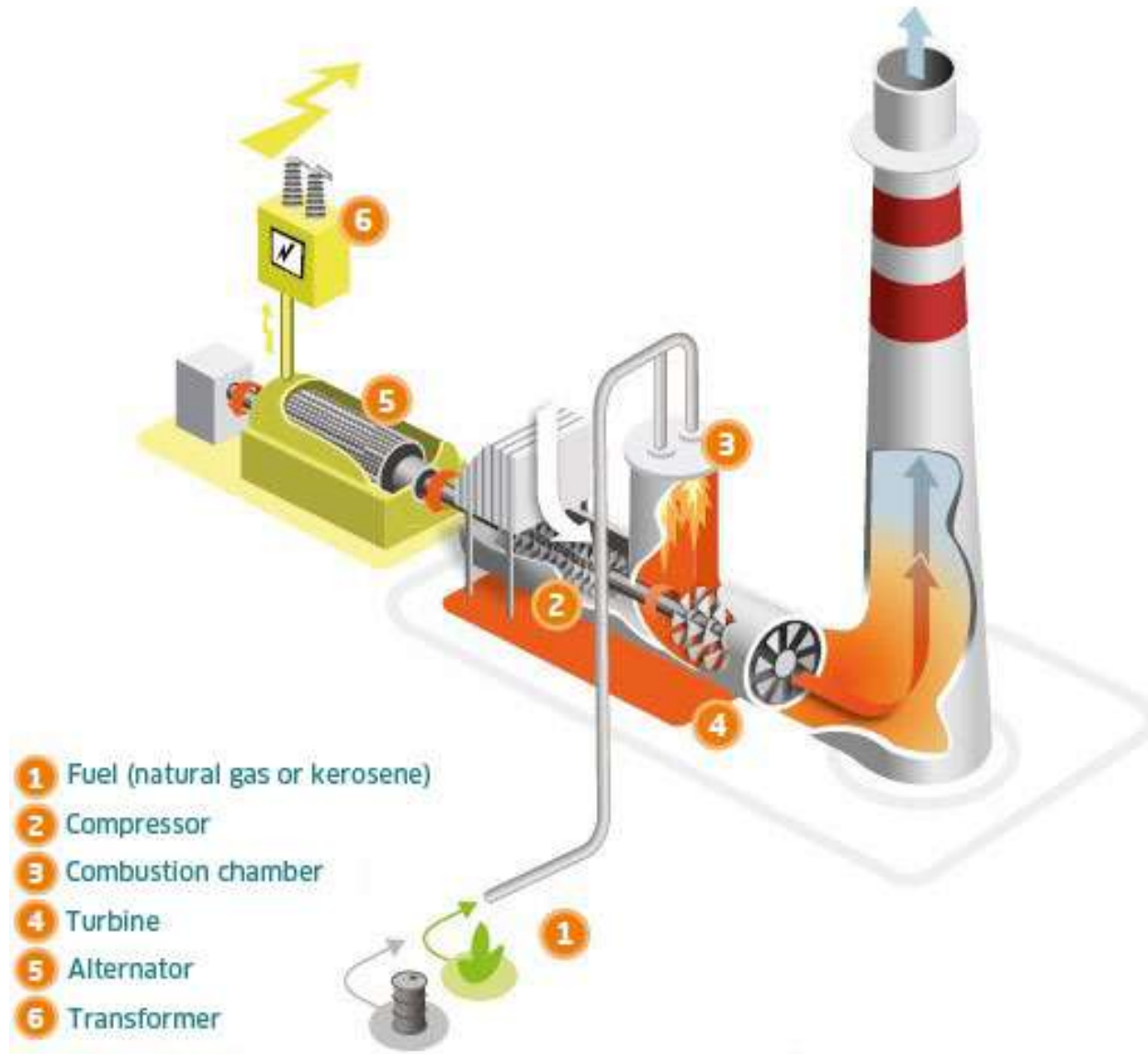




PROCESAMIENTO



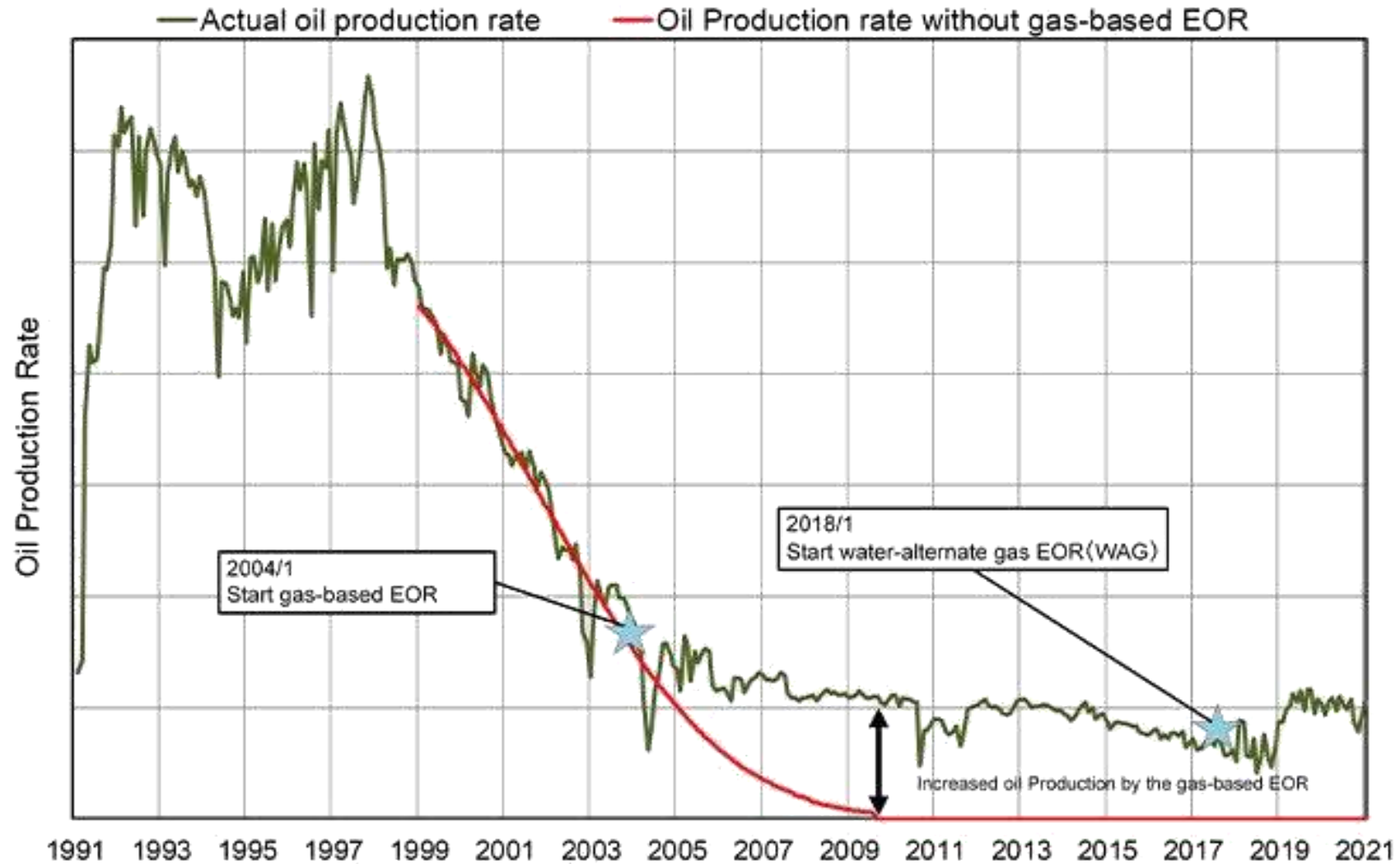
APROVECHAMIENTO



PRODUCCION DE GASES RESIDUALES (CO₂)

- Uso adecuado de gases residuales

EOR



Note:

The development and production operation of the Iwafune-oki oil and gas field is a joint project of Japan Petroleum Exploration Co., Ltd., JAPEX Offshore, Ltd., and Mitsubishi Gas Chemical Company, Inc.