

MAYAKUNĀ
LUXURY GROUP



VIDA, EXPERIENCIAS,
HOSPITALIDAD, COMUNIDAD



ACCESO A CLUBS DE PLAYA

Disfruta del sol, el mar y amenidades exclusivas en:

- Wyndham Telchac Kokai.
- Wyndham Sisal Kokai Puerto.
- Casa Club Aventura Sisal.
- Casa Club Aventura Telchac.
- Y más próximamente...

Espacios diseñados para relajarte, convivir y reconectar.



LUXURY GROUP





MAPA





KOHAI

HOTEL TELCHAC

Ubicado frente al mar en las playas de Telchac, este complejo de dos niveles ofrece una amplia variedad de amenidades, entre las que se incluyen piscinas, bares, restaurantes, gimnasios, sala de usos múltiples, playa con camastros, actividades acuáticas y un área comercial.



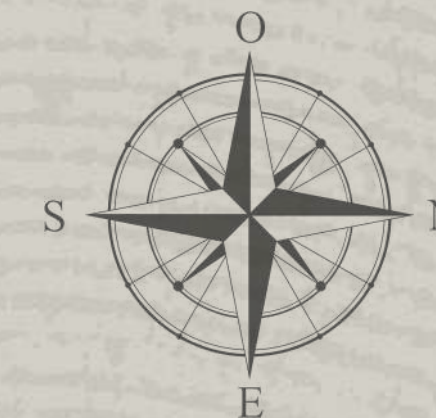
LUXURY GROUP





CLUB DE PLAYA KOKAI TELCHAC

PLANTA BAJA



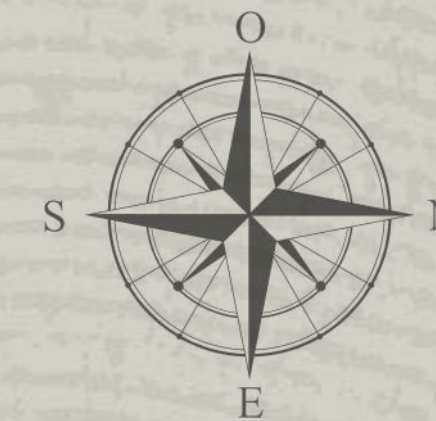
1. Acceso/Recepción
2. Cocina
3. Restaurante
4. Terraza
5. Piscina
6. Bar de piscina
7. Administración
8. Modulo de baños





CLUB DE PLAYA KOKAI TELCHAC

SEGUNDO NIVEL



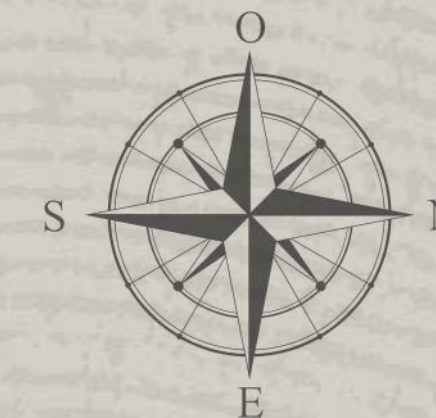
- 9. Bar con terraza
- 10. Modulo de baños
- 11. Ludoteca
- 12. Sala de juegos



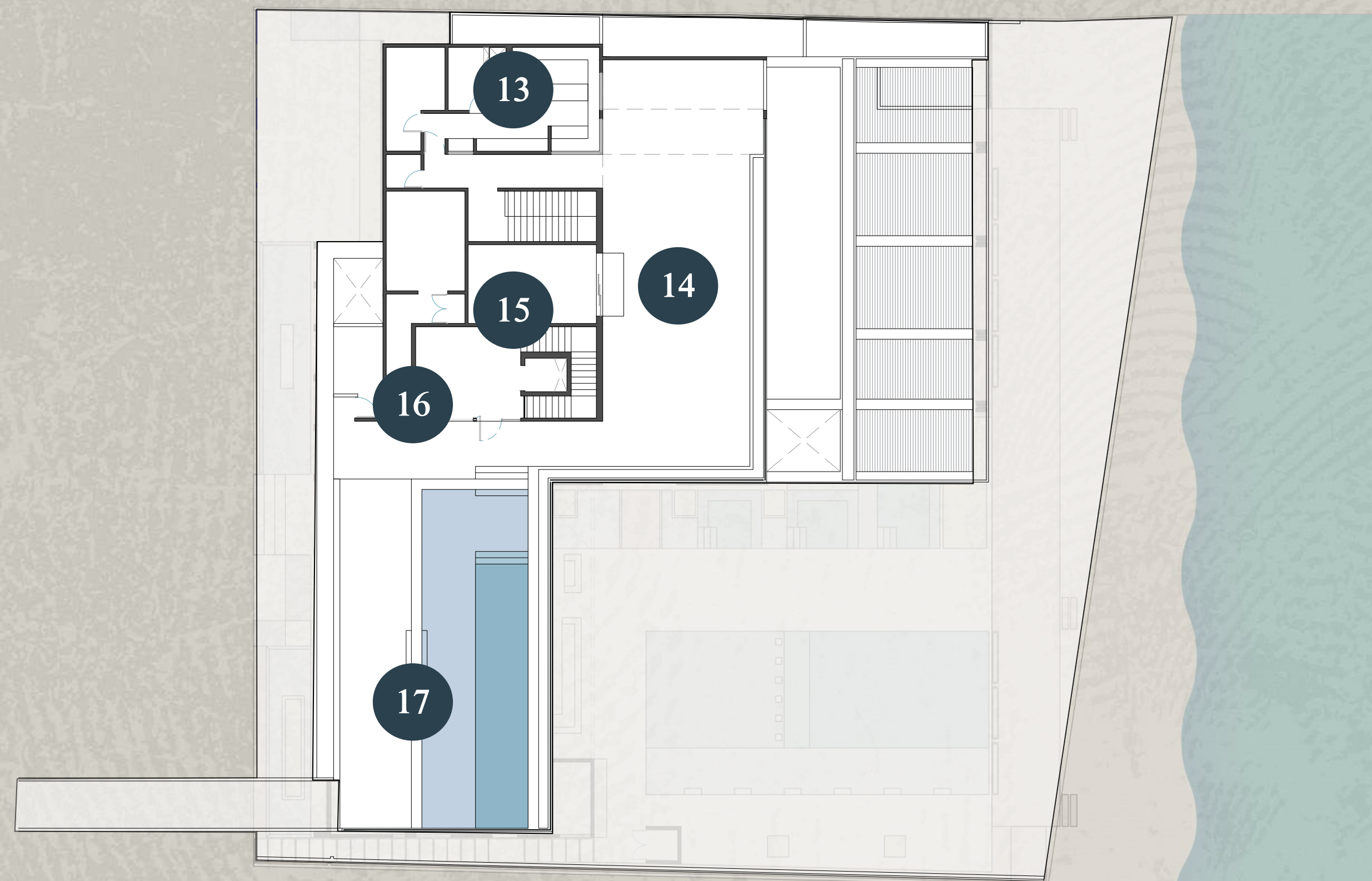


CLUB DE PLAYA KOKAI TELCHAC

TERCER NIVEL



- 13. Cocina
- 14. Terraza y bar exterior
- 15. Modolo de baños
- 16. Lobby/Sala de espera
- 17. Piscina infinita





FACHADA FRONTAL



VISTA DESDE LA ORILLA DEL MAR



ÁREA DE PISCINA



LUDOTECA



Baños

Baños

BAR DE PISCINA



RESTAURANTE



SALA DE JUEGOS



AVENTURA TELCHAC CASA CLUB

Se encuentra ubicado dentro del desarrollo Gran Kanan Yucatán en la zona Noroeste de Yucatán, en la carretera Motul-Telchac.

El complejo cuenta con amenidades como restaurante, andador con vista al lago artificial, piscina familiar, gym con spa, bar de playa y zona de playa.



LUXURY GROUP





AVENTURA TELCHAC



1. Acceso principal
2. Restaurante
3. Piscina familiar
4. Área comercial
5. Spa / Gimnasio
6. Mini golf / Área infantil
7. Bar de playa
8. Zona de canchas
9. Zona de eventos / Rueda de la fortuna
10. Estacionamiento





LOBBY



MINIGOLF



ÁREA DE PISCINA



BAHÍA



CANCHAS



SPA

CHAKTĒ | BAR

BAR



KOHAI

HOTEL SISAL

Exclusivo club de playa ubicado a pocos metros del mar en Sisal. El edificio cuenta con 7 niveles y alberga 68 suites de diferentes categorías del primer al quinto nivel.

En el quinto nivel se encuentran diversas amenidades, bares y zona de servicios. El sexto nivel alberga la amenidad del rooftop el cual cuenta con area de jacuzzi, piscinas, asoleaderos y bar.



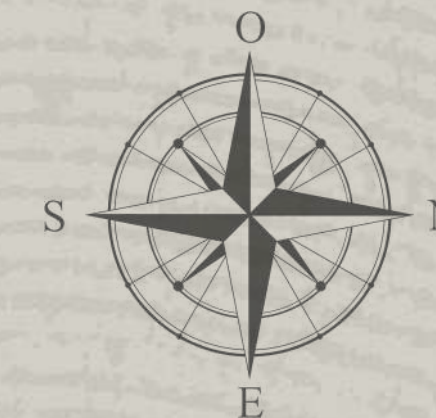
LUXURY GROUP



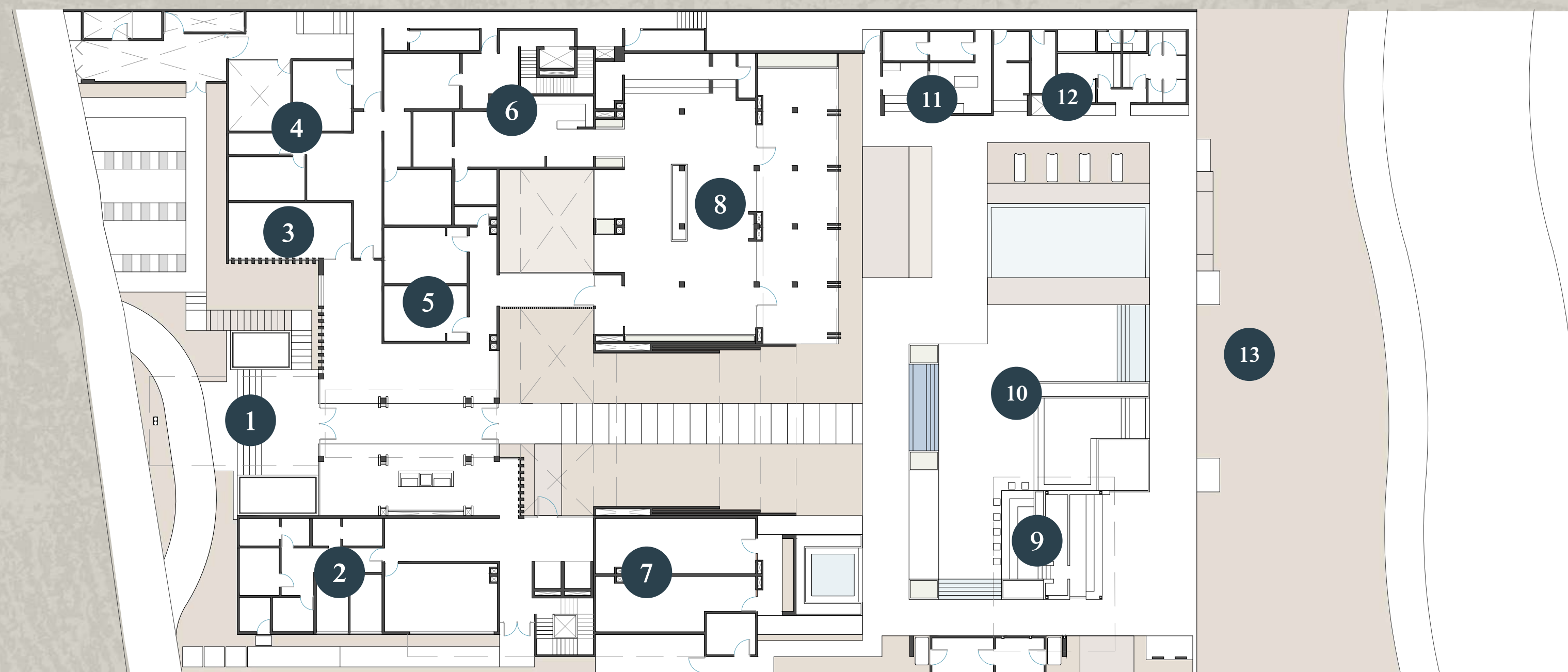


CLUB DE PLAYA KOKAI SISAL

PLANTA BAJA



1. Acceso principal
2. Spa /gymnasio
3. Tienda de souvenirs
4. Administración
5. Modulo de baños
6. Cocina
7. Vestidores y regaderas
8. Restaurante y terraza
9. Bar / Bar de piscina
10. Piscinas y jacuzzis
11. Cocina de snaks
12. Modulo de baños
13. Area de playa



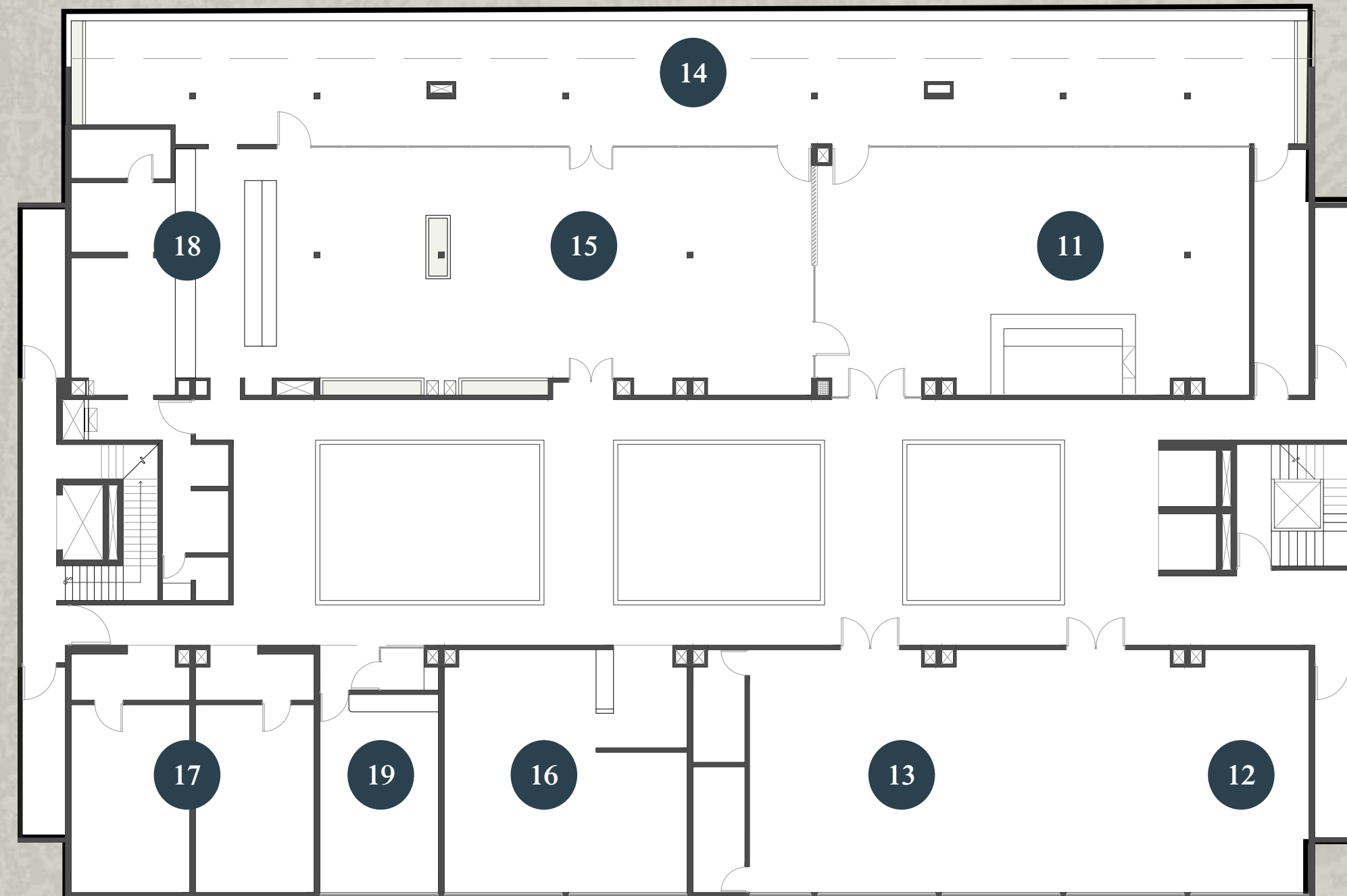


CLUB DE PLAYA KOKAI SISAL

NIVEL 5



- 11. Sport bar
- 12. Salas privadas
- 13. Wine bar
- 14. Terraza mirador
- 15. Restaurante
- 16. Kids club
- 17. Bar
- 18. Cowork
- 19. Modulo de baños



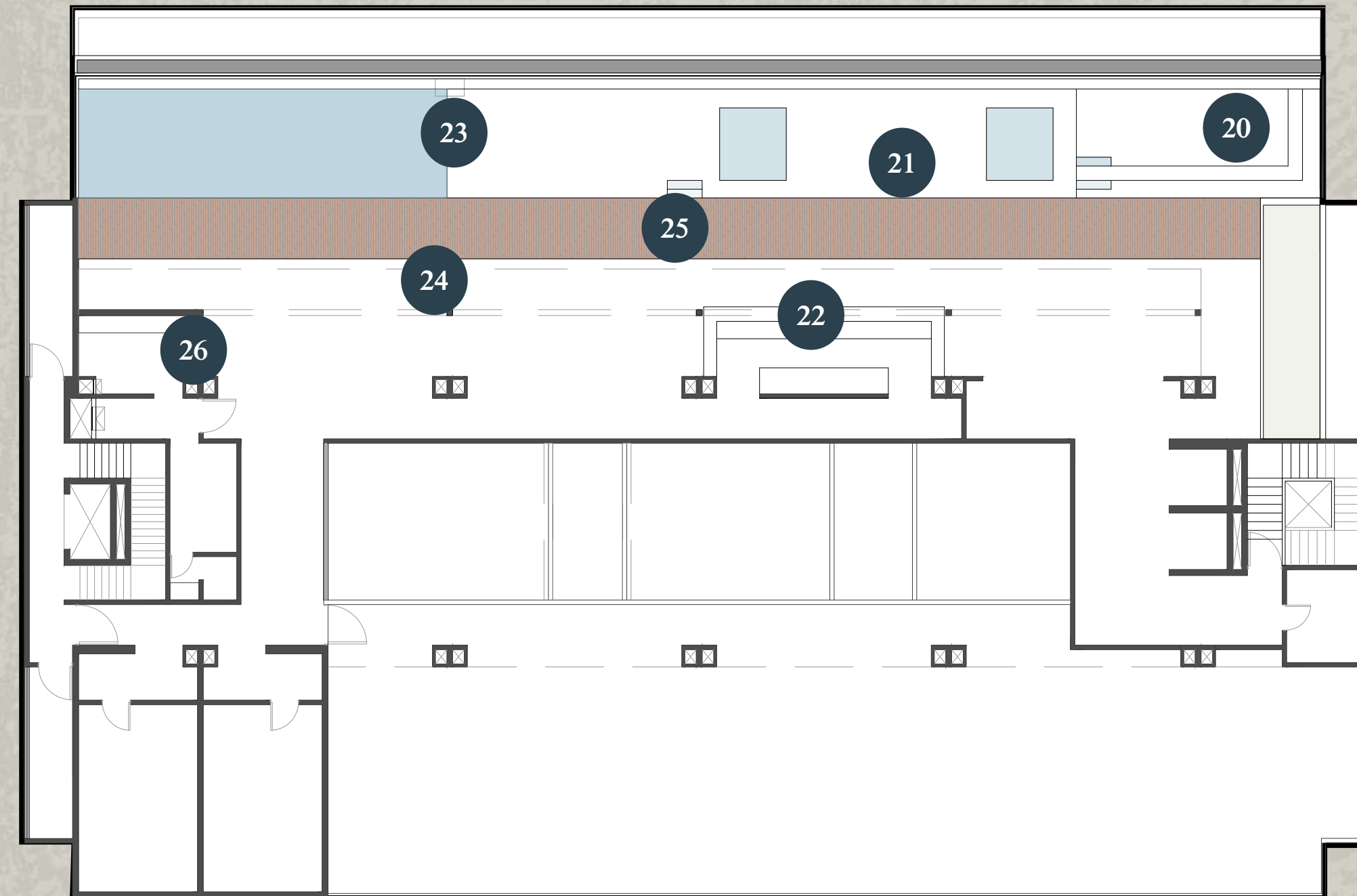


CLUB DE PLAYA KOKAI SISAL

NIVEL 6 / ROOF TOP

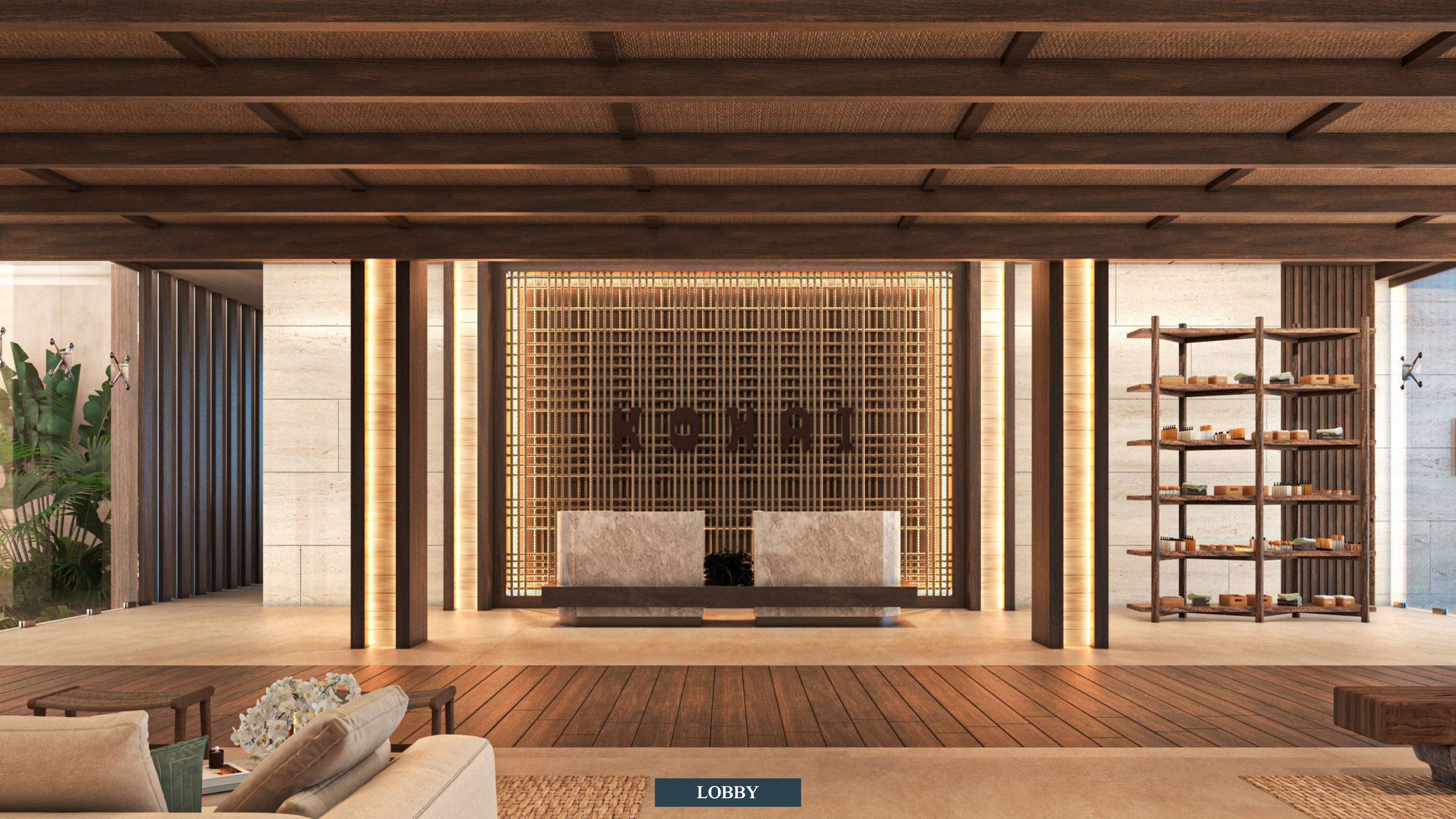


- 20. Jacuzzi
- 21. Asoleaderos húmedos
- 22. Bar
- 23. Piscina
- 24. Camas balinesas
- 25. Asoleaderos
- 26. Cocineta





FACHADA



LOBBY



RESTAURANTE PB



RESTAURANTE PB



ÁREA DE PISCINAS



BAR DE PISCINA



PISCINA INFINITA, ASOLEADEROS, CAMAS BALINESAS



BAR ROOFTOP



AVENTURA SISAL CASA CLUB

Se encuentra ubicado dentro del desarrollo Gran Nikté Yucatán en la zona Noroeste de la ciudad de Mérida, aledaño a la población de Hunucmá.

Conformado por una casa club dividido en cuatro bloques; Servicios, Edificio principal, Recepción y Administración, Gimnasio, Áreas recreativas y Restaurante cada uno con funciones independientes.



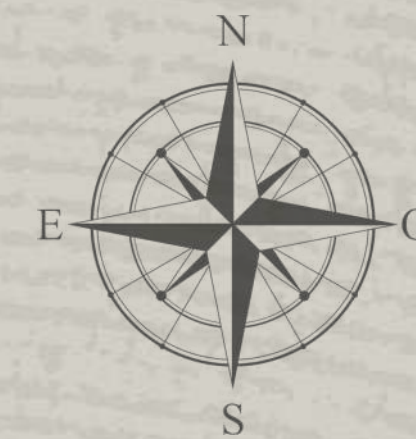
LUXURY GROUP





AVENTURA SISAL

GENERAL



1. Acceso principal
2. Administración y amenidades interiores
3. Cine al aire libre
4. Ciclivía
5. Zona de playa
6. Zona de eventos al aire libre
7. Renta de bicicletas
8. Zona de playa
9. Piscina tipo cenote
10. Restaurante
11. Canal de río lento
12. Pabellon familiar / Infantil
13. Área de relajación y lectura
14. Área de proveedores y servicios
15. Tienda de souvenirs



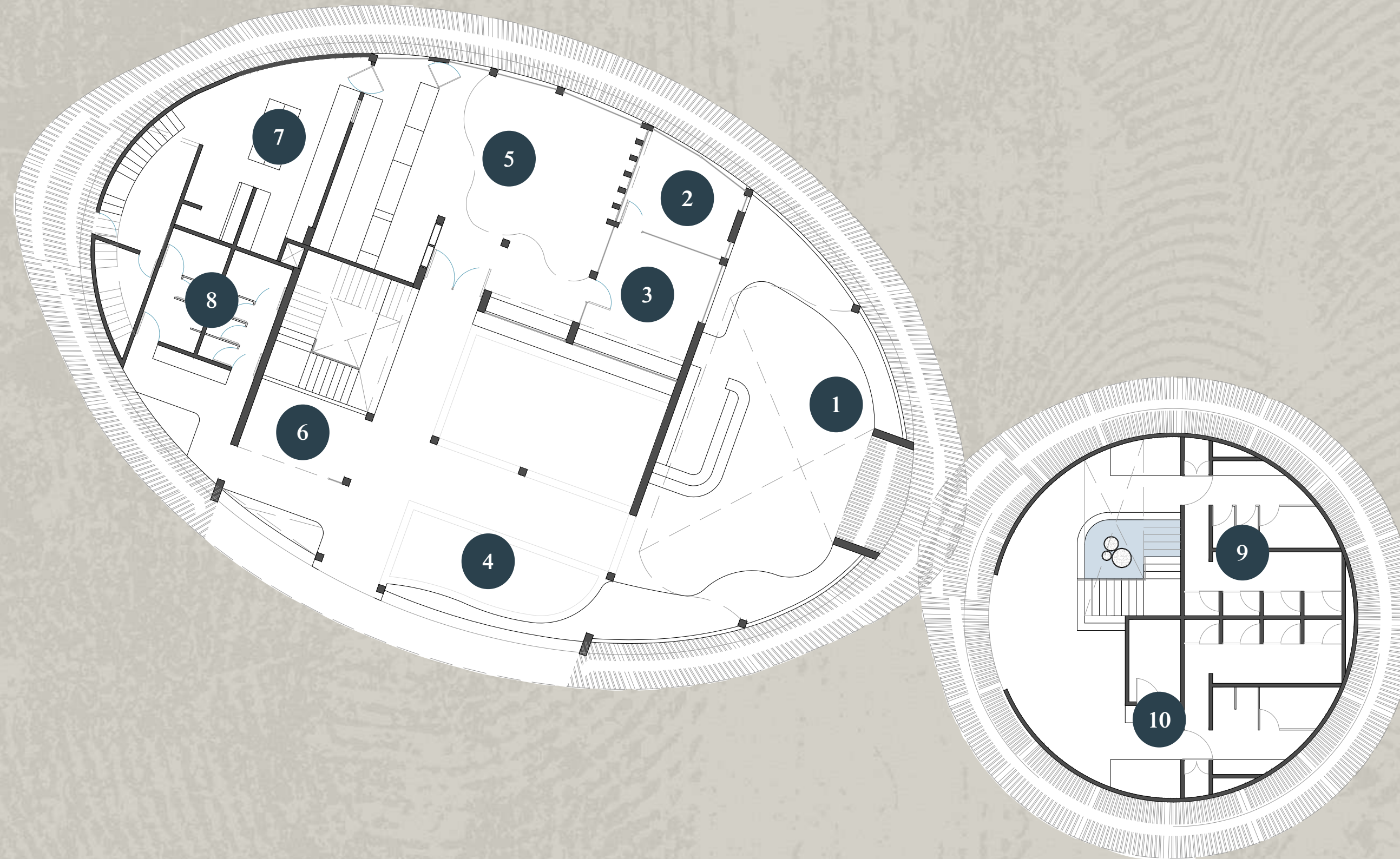


AVENTURA SISAL

CASA CLUB - PLANTA BAJA



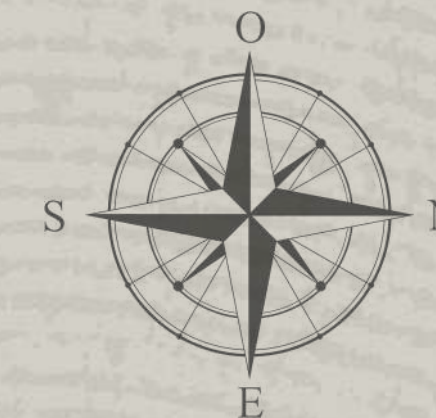
1. Recepción
2. Sala de juntas
3. Cowork
4. Terraza
5. Cafetería
6. Administración
7. Cocina
8. Baños
9. Baños y lockers
10. Sala de espera



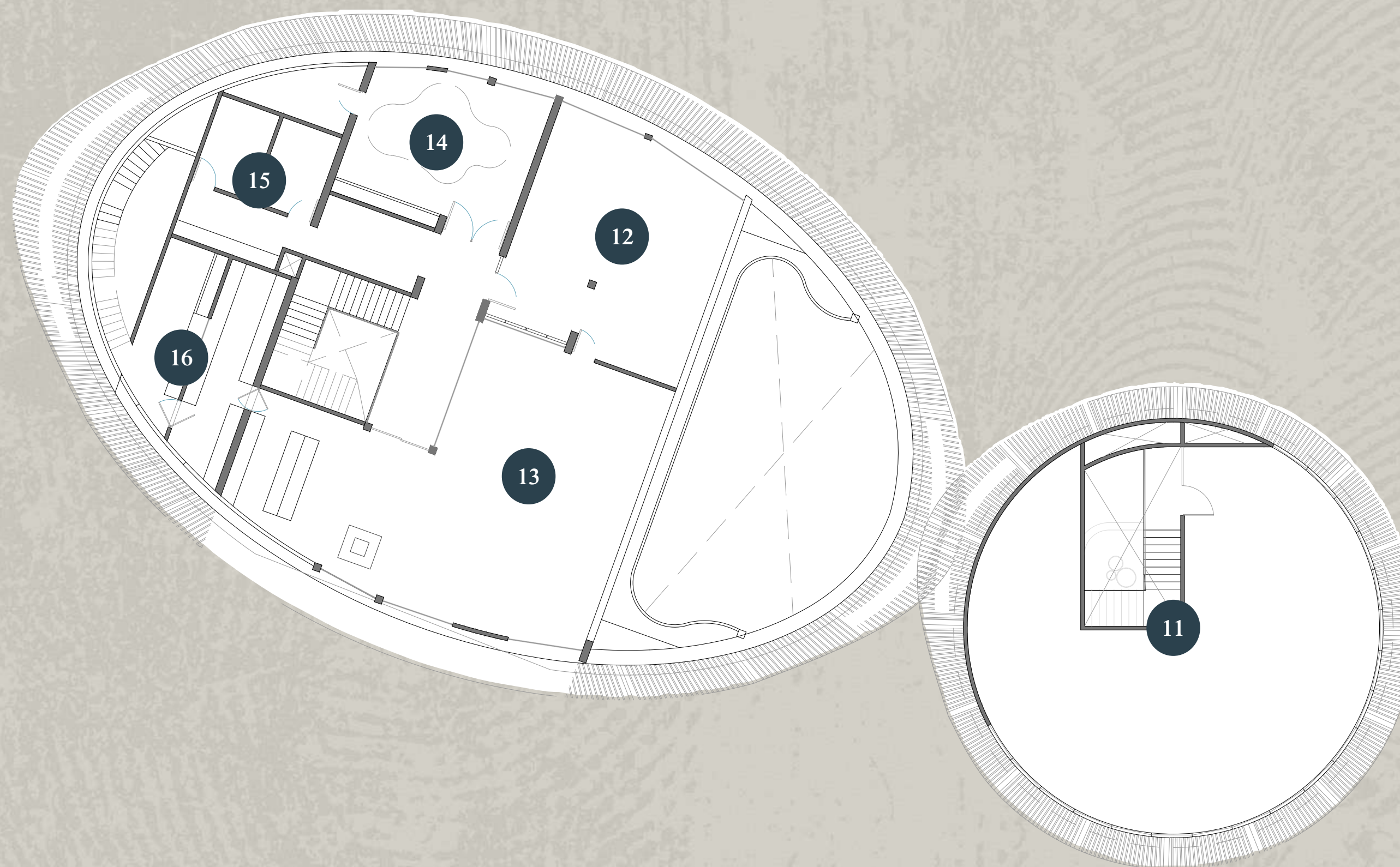


AVENTURA SISAL

CASA CLUB – PLANTA ALTA



- 11. Gimnasio
- 12. Teens club
- 13. Snack bar
- 14. Kids club
- 15. Modulos de baño
- 16. cocina

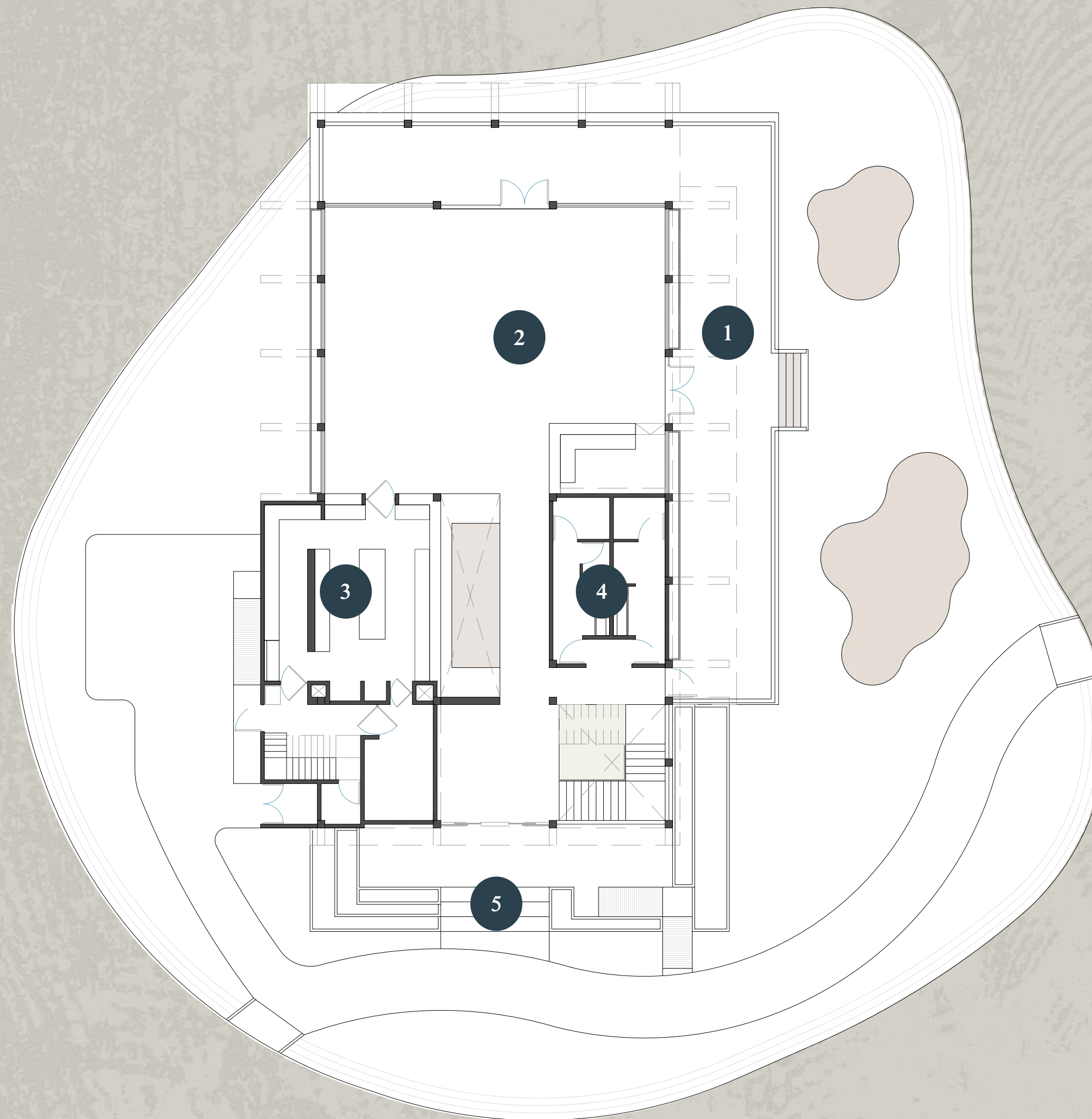
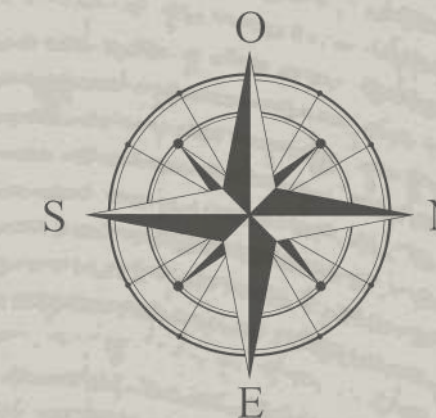




AVENTURA SISAL

PLANTA BAJA RESTAURANTE

- 1. Terraza
- 2. Zona de comensales
- 3. Cocina
- 4. Baños
- 5. Acceso y recepción



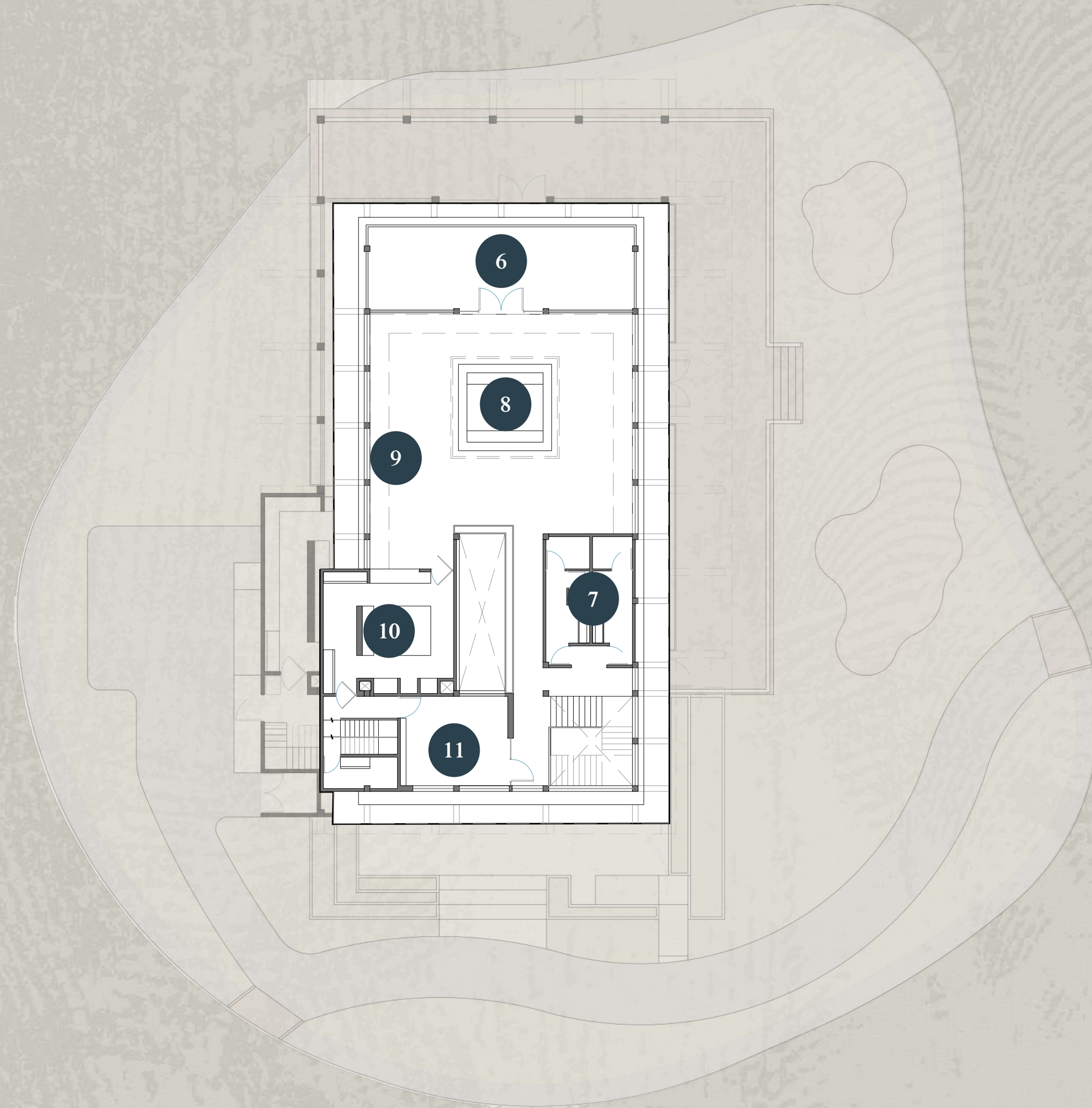


AVENTURA SISAL

PLANTA ALTA RESTAURANTE



- 6. Terraza
- 7. Modulo de baños
- 8. Bar
- 9. Zona de comensales
- 10. Cocina
- 11. Salón privado



The image shows a large, curved building with a facade made of horizontal bands of thatched material, possibly palm fronds or sisal. The building is set against a blue sky with some clouds. In the foreground, there is a stone-paved area and a flower bed with purple and yellow flowers. A car is visible on the left, and a stone sculpture with a sun-like design is on the right.

AVENTURA SISAL

ACCESO



CAFETERÍA



LUDOTECA



SNACK BAR



PABELLON



CINE AL AIRE LIBRE



RESTAURANTE Y CANAL DE RÍO LENTO



BAR DEL RESTAURANTE



BENEFICIOS DE LAS MEMBRESÍAS

SISTEMA DE MEMBRESÍAS

	 AMBAR	 JADE	 BLACK ONIX
	LIMITED ACCESS SISAL O TELCHAC	UNLIMITED ACCESS SISAL Y TELCHAC	UNLIMITED ACCESS SISAL Y TELCHAC
 NOCHES DE HOTEL	5 NOCHES	10 NOCHES	20 NOCHES
 ACCESO A PISO EXCLUSIVO	N/A	PISO 5	PISO 5 Y 6
 TRANSPORTE DEL AEROPUERTO A HOTEL HOTEL A AEROPUERTO	N/A	N/A	INCLUIDO
 DESCUENTO EN ALIMENTOS Y BEBIDAS	5%	10%	15%
 CREDITO EN EL SPA	\$3,000.00 MXN	\$5,000.00 MXN	\$20,000.00 MXN
 DESCUENTO EN ACTIVIDADES	10%	10%	10%
 DESCUENTO EN TARIFAS RACK	15%	15%	15%
 BOTELLA PREMIUM & KIT DE BIENVENIDA	N/A	N/A	INCLUIDO
 ACCESO PREFERENTE A EVENTOS MENSUALES	N/A	N/A	INCLUIDO
 ACCESO A SALAS DE JUNTAS	N/A	N/A	INCLUIDO
 SERVICIO DE CONCIERGE	N/A	N/A	INCLUIDO
 PRIORIDAD UPGRADE DE HABITACIÓN SEGÚN DISPONIBILIDAD	N/A	N/A	INCLUIDO

*APLICA RESTRICCIONES.
*MEMBRESÍA DE 10 AÑOS. A PARTIR DE LA ENTREGA DEL ÚLTIMO PARQUE AVENTURA O CLUB DE PLAYA.
*BENEFICIOS PARA FAMILIA DIRECTA ÚNICAMENTE.
*CUOTA DE OPERACIÓN AMBAR 6 MIL, JADE 12 MIL Y BLACK ONIX 24 MIL ANUALES.
*ACCESOS SUJETOS A DISPONIBILIDAD EN AMBAR Y JADE.
*PROMOCIÓN VIGENTE HASTA DIC. 2025.

FECHAS DE ENTREGA



MAYAKUNĀ

LUXURY GROUP

mayakuna.mx



VIDA, EXPERIENCIAS,
HOSPITALIDAD, COMUNIDAD