

AUTIKA

Introducción

- Exclusivo desarrollo residencial
- Diseño contemporáneo, acabados de lujo y una ubicación estratégica.
- 46 departamentos de 1, 2 a 3 recámaras.
- Elegancia, confort y funcionalidad.
- 9 locales comerciales.
- Entorno que combina modernidad, exclusividad y bienestar.



Ubicación

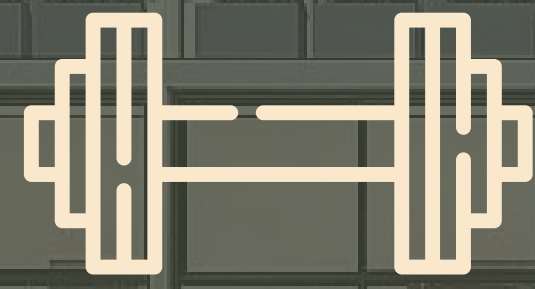
- 1 Universidad Modelo
- 2 Universidad Latino
- 3 Campus sociales UADY
- 4 Plaza Altabrisa
- 5 Hospital Star Medica
- 6 Plaza Uptown Mérida
- 7 Instituto Cumbres
- 8 Chedraui Selecto
- 9 Centro Educativo El Renacimiento
- 10 City Center/Walmart
- 11 Hospital Faro del Mayab
- 12 Plaza La Isla Mérida



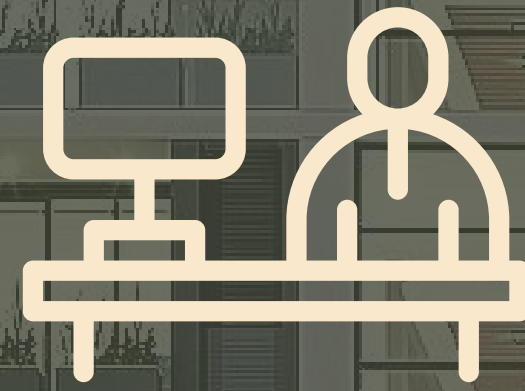
9 Locales Comerciales



Amenidades



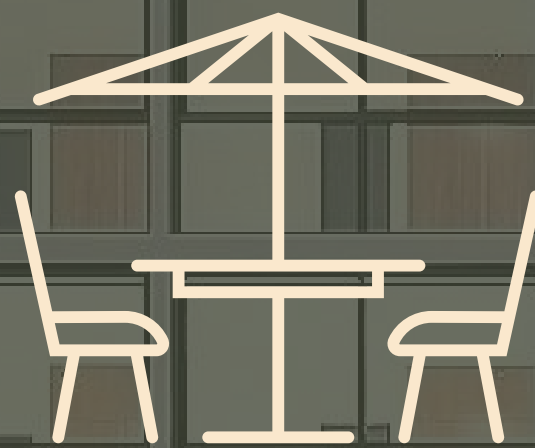
GYM



Coworking



Rooftop



Terraza



Alberca



Área de Grill



Coworking



GYM

Máquinas
profesionales

Gimnasio equipado



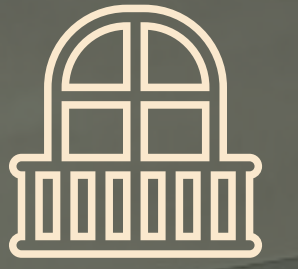
Alberca



Terraza



Área de Grill



Rooftop

MODELO Aurora

CARACTERÍSTICAS

- 58 m²
- 1 recámara
- 1 baño completo
- Sala
- Comedor
- Cocina
- Cuarto de lavado
- Balcón

*Las imágenes cuentan con elementos decorativos únicamente para fines ilustrativos



Aurora



*Las imágenes cuentan con elementos decorativos únicamente para fines ilustrativos



MODELO Viento

CARACTERÍSTICAS

- 87 m²
- 2 recámaras
- 2 baños completos
- Sala
- Comedor
- Cocina
- Cuarto de lavado
- Balcón

*Las imágenes cuentan con elementos decorativos únicamente para fines ilustrativos



Viento



*Las imágenes cuentan con elementos decorativos únicamente para fines ilustrativos



MODELO Cielo

CARACTERÍSTICAS

145 m²
3 recámaras
3.5 baños

Sala
Comedor
Cocina

Cuarto de lavado
Balcón



Cielo

*Las imágenes cuentan con elementos decorativos únicamente para fines ilustrativos



Cielo



*Las imágenes cuentan con elementos decorativos únicamente para fines ilustrativos



Entrega y acabados

- 1 Cajillo de tablaroca con luz indirecta
- 2 Luminarias LED
- 3 Lambrín acabado tipo madera
- 4 Meseta de granito Dallas
- 5 Carpintería completa
- 6 Parrilla eléctrica
- 7 Campana extractora
- 8 Mueble para TV
- 9 Pisos de:
 - Marmol Travertino Fiorito
 - Marmol Santo Tomás
- 10 Lámpara decorativa



- 1 Cajillo de tablaroca con luz indirecta
- 2 Luminarias LED
- 3 Lambrín acabado tipo madera
- 4 Aire acondicionado
- 5 Pisos de:
 - Marmol Travertino Fiorito
 - Marmol Santo Tomás
- 6 Cristal templado
- 7 Aluminio premium serie 150



- 1 Luminarias LED
- 2 Gaveta y repisas
- 3 Pisos de:
 - Marmol
 - Travertino Fiorito
 - Marmol Santo Tomás
- 4 Cristal templado
- 5 Espejo
- 6 Lámpara decorativa



Master Plan - PB



AUTIKA

ENTREGA
ABRIL
2028



