

edificios de gran escala

san martin, argentina

pabellon argentino expo 2023

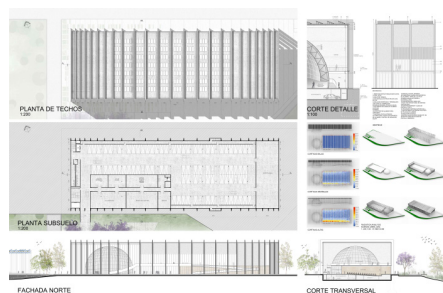
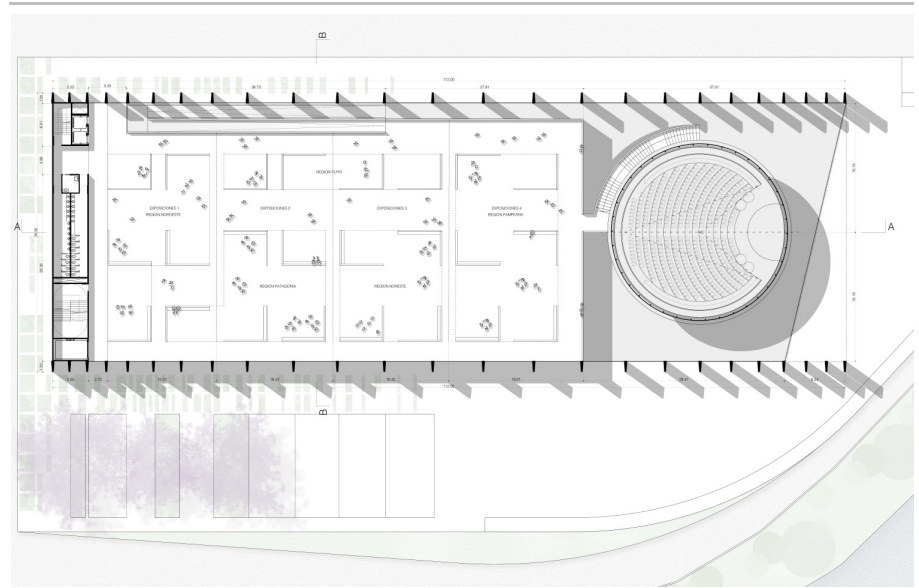
El Pabellón Argentino 2023 se plantea como un volumen transparente que conecta el boulevard con el lago. Las exposiciones se ubican en una planta alta amplia y flexible, mientras que en la planta baja —abierta al exterior— se concentran los usos públicos como sala inmersiva, auditorio, talleres y confitería. El edificio se apoya en una secuencia de pórticos de 18 m que generan un ritmo espacial asociado simbólicamente a las 24 provincias.

La espacialidad combina un acceso contenido con el gran ámbito del domo, visible desde la Av. General Paz. Circulaciones claras mediante rampas y escaleras garantizan fluidez, y la administración se organiza de forma independiente. El subsuelo reúne estacionamientos y servicios, manteniendo separada la operación técnica.

La sustentabilidad se aborda mediante control solar, pieles activas y una cubierta blanca de baja ganancia térmica. Las fachadas responden a cada orientación, los pórticos aportan sombra, y se incorporan vegetación nativa y paneles fotovoltaicos, logrando eficiencia energética y una relación directa con el entorno natural.

renders

vistas exteriores y plantas



ESQUEMA DE CALEFACCION Y CONFORT DE INVIERNO

