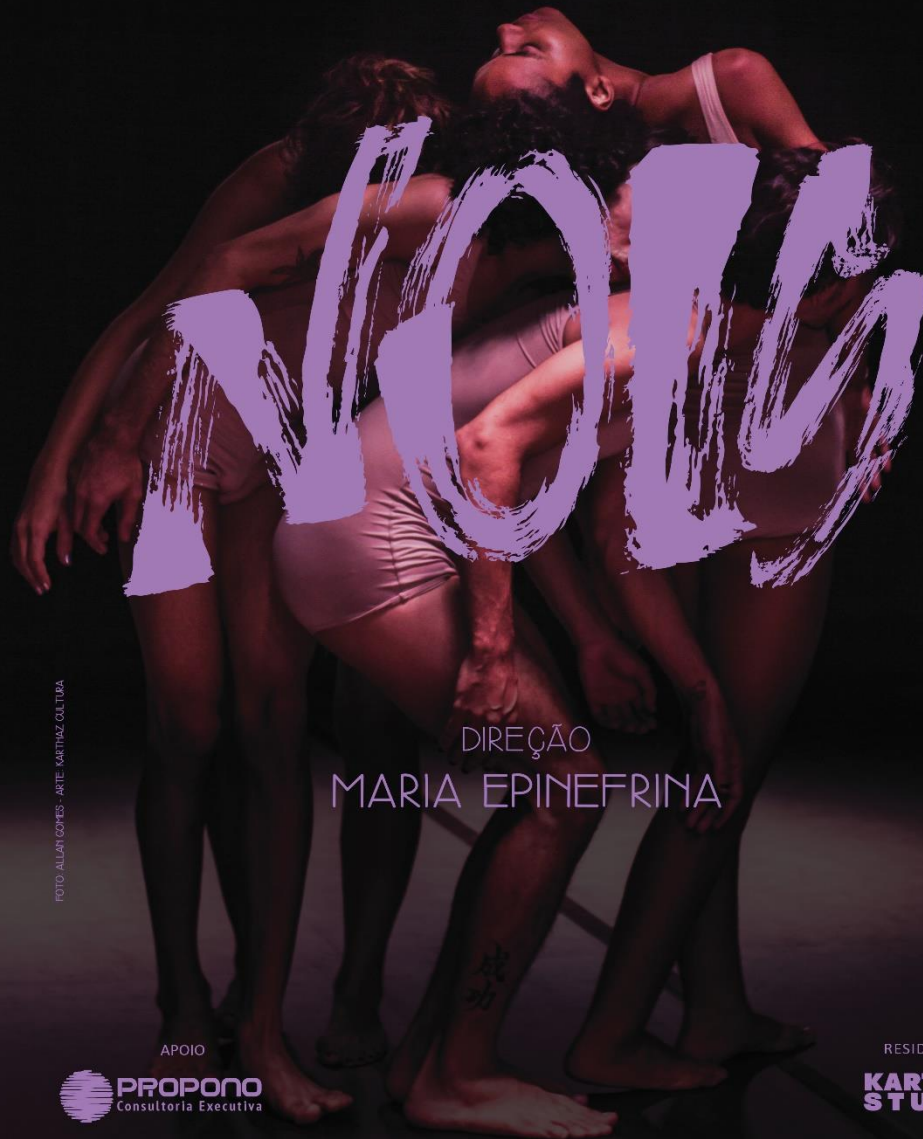


# GRUPO DE DANÇA VIRTUT

APRESENTA



DIREÇÃO  
MARIA EPINEFRINA

FOTO: ALLAN COHES - ARTE: KARTHAZ CULTURA

APOIO



RESIDÊNCIA

**KARTHAZ  
STUDIO**

## || Sinopse ||

Corpos. Precisam se relacionar. Relacionam-se o tempo todo. No meio do mundo, para com o mundo, onde tudo se constrói. Correm para pegar o ônibus, andam obedecendo as placas, sentem muito.

Com suas individualidades lidam juntos, porque estão juntos, com a existência e com a força de continuar existindo em um meio caótico de informação. Quão dispersas são as relações que estão sendo assumidas e as que nem estão sendo percebidas?



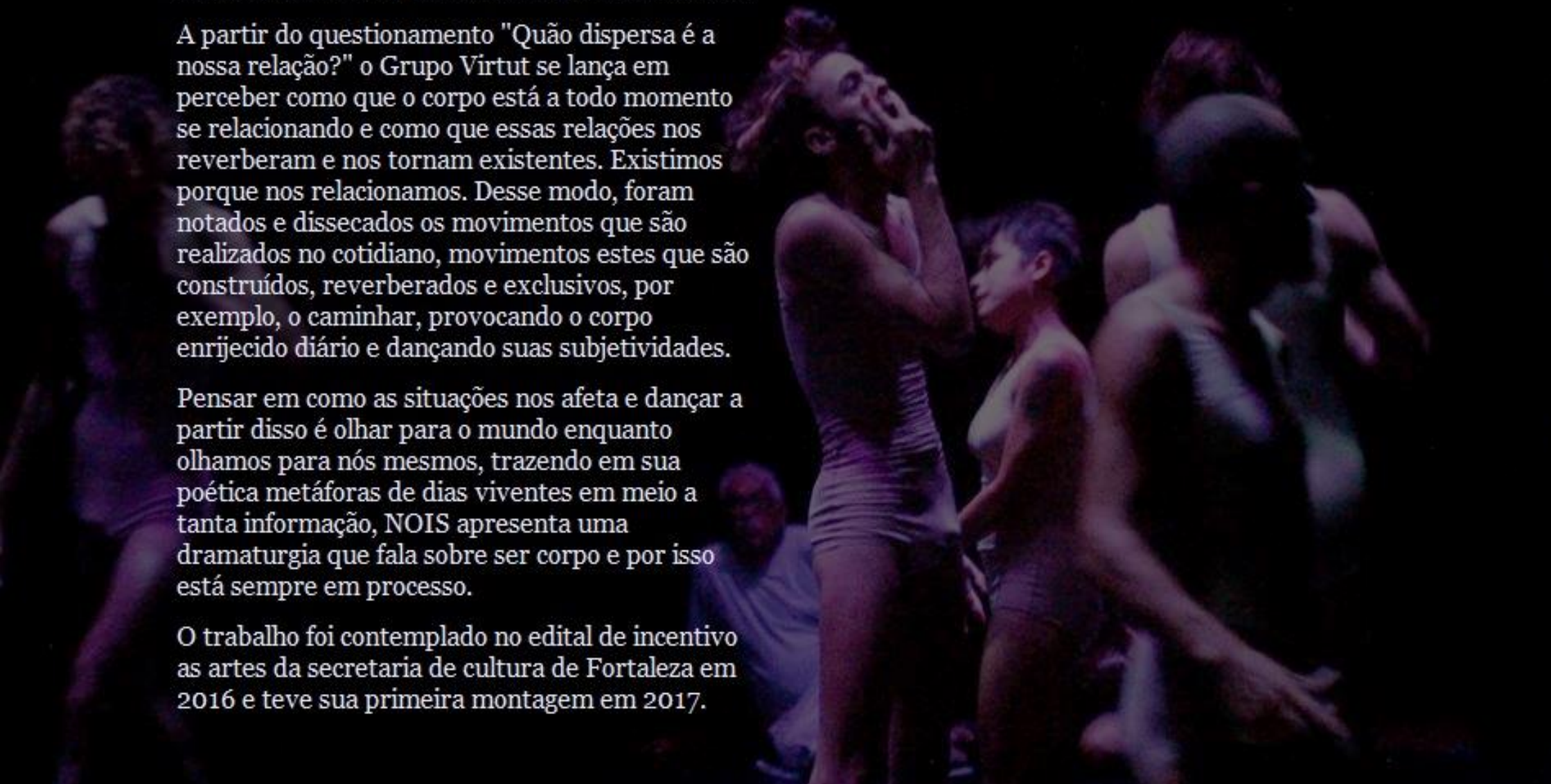
## || Release ||

'NOIS' é um espetáculo de dança contemporânea do Grupo Virtut dirigido e coreografado por Maria Epinefrina. Trata-se de uma obra baseada nas relações cotidianas que traçamos para com o mundo e como estas nos constrói quanto indivíduo.

A partir do questionamento "Quão dispersa é a nossa relação?" o Grupo Virtut se lança em perceber como que o corpo está a todo momento se relacionando e como que essas relações nos reverberam e nos tornam existentes. Existimos porque nos relacionamos. Desse modo, foram notados e dissecados os movimentos que são realizados no cotidiano, movimentos estes que são construídos, reverberados e exclusivos, por exemplo, o caminhar, provocando o corpo enrijecido diário e dançando suas subjetividades.

Pensar em como as situações nos afeta e dançar a partir disso é olhar para o mundo enquanto olhamos para nós mesmos, trazendo em sua poética metáforas de dias viventes em meio a tanta informação, NOIS apresenta uma dramaturgia que fala sobre ser corpo e por isso está sempre em processo.

O trabalho foi contemplado no edital de incentivo as artes da secretaria de cultura de Fortaleza em 2016 e teve sua primeira montagem em 2017.





## || Ficha Técnica ||

**Direção:** Maria Epinefrina

**Elenco:** Caíroni Ramos,  
Mariana Chaves, Georgia  
Dielle e Vitrilis Sarambaxo

**Trilha sonora original:**  
José Rodrigues

**Iluminação:** Jeferson Tinoco

**Técnica:** Jeferson Tinoco e  
Lucas Kahlo

**Figurino:** Kelson Teles e  
Caíroni Ramos

**Produção Executiva:**  
Propono



||Currículo NOIS||

- Montagem contemplada no edital de incentivo as artes da secretaria de cultura de Fortaleza em 2016.
- 1º Temporada em 2017 com 8 apresentações nos Cucas e CCBJ.
- 2º Temporada em 2018 com 6 apresentações no teatro universitário e Edital de ocupação Teatro Carlos Câmera.
- Residência no Karthaz Studio em 2018.

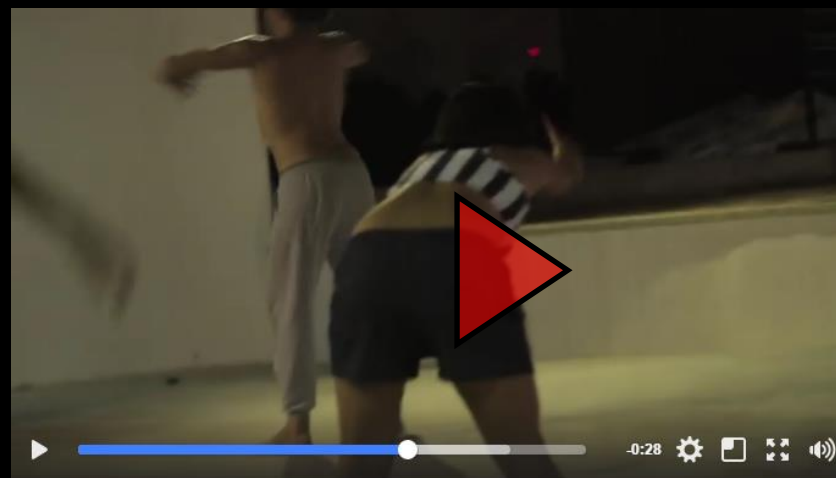
# VIDEOS - 1ª TEMPORADA

## *ENSAIO*



<https://www.youtube.com/watch?v=BJl0FO4pejo>

## *NOIS - Teaser 1*



<https://www.facebook.com/grupodedancavirtut/videos/1634054123275026/>

## *NOIS - Teaser 2*



<https://www.facebook.com/grupodedancavirtut/videos/1645364632143975/>

## *NOIS - Teaser 3*



<https://www.facebook.com/grupodedancavirtut/videos/1662302687116836/>

## *NOIS - Teaser 4*



<https://www.facebook.com/grupodedancavirtut/videos/1665205383493233/>

## *NOIS - Teaser 5*



<https://www.facebook.com/grupodedancavirtut/videos/1682714305075674/>



**ATENÇÃO!**

**ESTES VÍDEOS ABAIXOS SÃO DE ENVIO EXCLUSIVO  
PARA ESTE EDITAL, POR FAVOR NÃO  
COMPARTILHAR.**

## **NOIS - Virtut | Espetáculo na Íntegra**



<https://www.youtube.com/watch?v=FNiyhwna5iU>

## **REFLEXÕES SOBRE NOIS E VIRTUT**



[https://www.youtube.com/watch?v=JK5kihH\\_eOg&feature=youtu.be](https://www.youtube.com/watch?v=JK5kihH_eOg&feature=youtu.be)

## Segunda Temporada



[https://drive.google.com/file/d/1zsb7NK00-1dMcqOrg3L\\_4Dq7X-aL-jOK/view](https://drive.google.com/file/d/1zsb7NK00-1dMcqOrg3L_4Dq7X-aL-jOK/view)

## MAPA ILUMINOTÉCNICO

### ESPETÁCULO NOIS

Direção: MARIA EPINEFRINA  
Iluminação: JEFERSON TINOCO

CONTATO:  
[jefersontinocco@hotmail.com](mailto:jefersontinocco@hotmail.com)  
(85) 98414.7442

#### LEGENDA

04 Elipsoidais



18 PC's



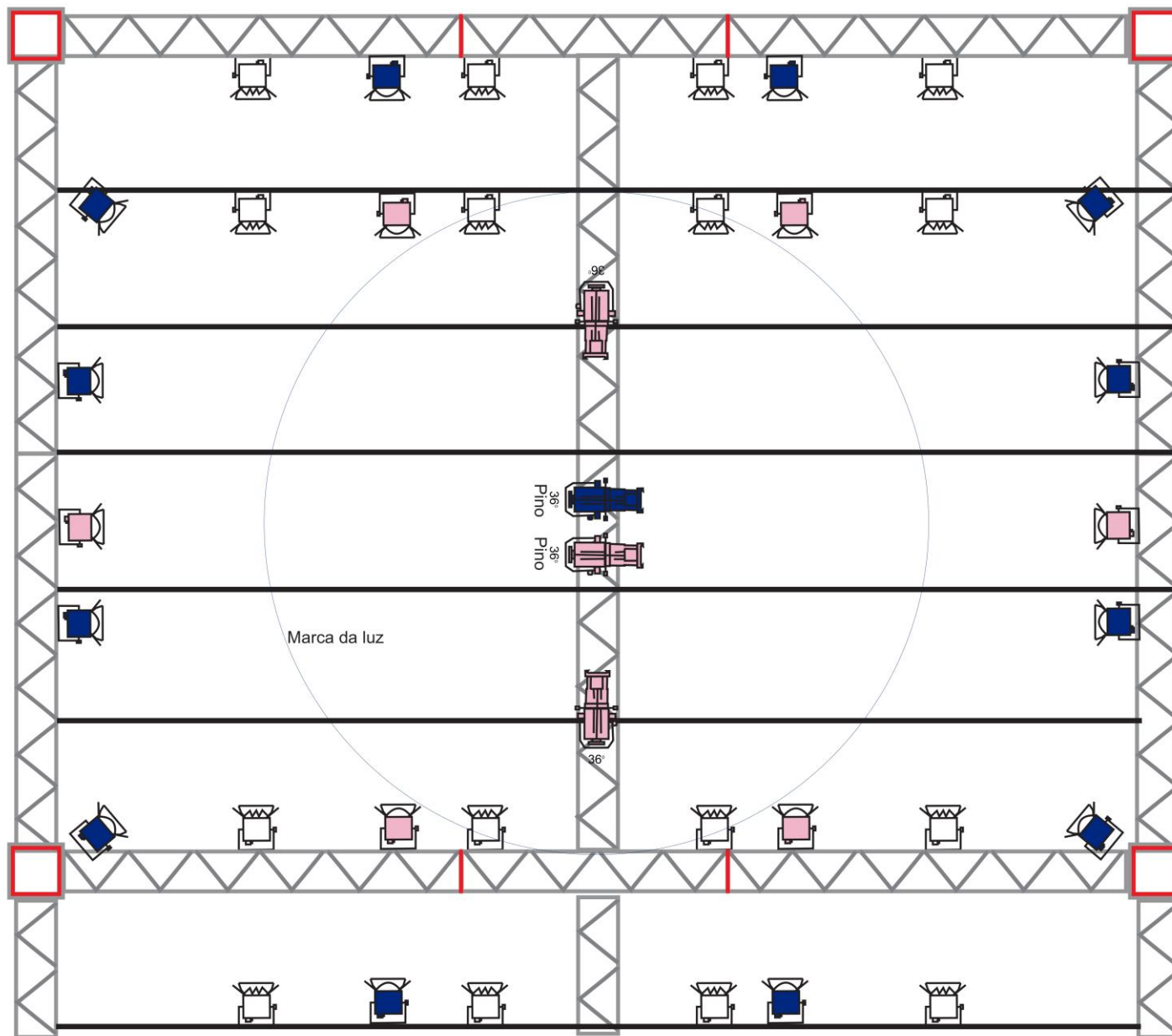
16 Fresneis



#### GELATINA

Supergel #358: Rosa Índigo (Rosco)

Supergel #35: Rosa Claro (Rosco)



# RIDER TÉCNICO

## LUZ

04 Elipsoidais;

18 Pc's;

16 Fresneis;

## Gelatinas

#358 (Rosco)

#35 (Rosco)

## SOM

Caixa amplificadora ou caixas de som  
ligadas a mesa de som;

Cabo P2-P10 ou P2-RCA

(Para ligar na caixa de som ou na mesa).

## RELAÇÃO DOS MATERIAIS UTILIZADOS EM CENA

**- Relação dos materiais utilizados em cena (cenário, água, objetos, fogo, areia, etc - IMPORTANTE):**

*Não usamos nada que possa comprometer a estrutura do espaço e não há cenário e sim objetos de cena que saem de cena junto com os dançarinos.*

Como cadeira e tecidos, fáceis de serem recolhidos.

