



## || Sinopse ||

Um corpo observado ocupando um espaço pequeno cheio de imposições luta pela sua expansão desbravando o desconhecido. Intergaláctico é corpo que desdobra no tempo e espaço, contudo esse espaço é construído e por vezes opressor. Empoderar-se diante dele se torna um conflito entre o que pode o corpo e o que o corpo pode.



## || Release ||

Intergaláctico é um trabalho que se configura na interface entre dança e tecnologia. Dançado e dirigido por Maria Epinefrina, criado e apresentado juntamente com os artistas Leonardo Santos (Humano), Tiego Campos e Vitor Colares com a orientação dramaturgica de Armando Menicacci no laboratório de criação em dança 2018.2 da Escola de artes Porto Iracema das Artes.

A obra iniciou a partir da pesquisa "Espaço de Modular: Que espaço a minha corporeidade ocupa?" desenvolvida por Maria Epinefrina no curso de dança na Universidade Federal do Ceará, onde foi percebido o corpo intergaláctico.



Um corpo potente que tem consciência da sua expansão e desdobramento do espaço e no tempo, trazendo esse corpo para nossa contemporaneidade questões sobre o espaço que habitamos e ocupamos foram levantadas.

Um corpo que não está confortável para se expandir estaria em um espaço apertado. Opressões, status sociais, abusos, medos, preconceitos são alguns exemplos de interferência no espaço que a corporeidade ocupa, é difícil sair de espaços assim e isso influi diretamente na corporeidade e na forma de como nos mostramos para com o mundo, o espaço ocupado é construído e o intergaláctico, corpo que desdobra no tempo e espaço, se lança na busca de ser, existir, ocupar e expandir.

**|| Ficha Técnica ||**

**Criadores:** Maria Epinefrina,  
H-umano, Tiego Campos e  
David Leão

**Direção Geral:** Maria  
Epinefrina

**Interprete criadora:** Maria  
Epinefrina

**Orientação Dramatúrgica:**  
Armando Menicacci

**Artistas digitais:** H-umano,  
David Leão, Tiego Campos

**Desenho de Iluminação:**  
Walter Façanha

**Trilha Sonora:** Vitor Colares

**Técnica:** Gloria Mendes





<https://www.youtube.com/watch?v=6QldXGIY7SM>

**Fotos:**

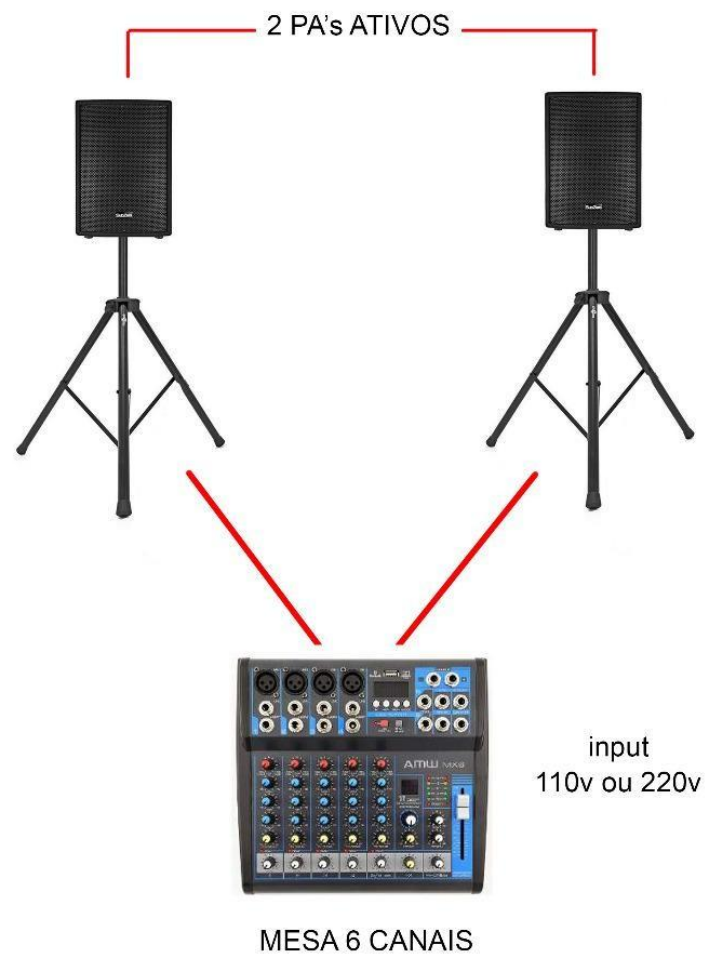
<https://drive.google.com/open?id=150b9xtcpUulSgMjsNN5Kolgzi0qRKJNh>

# Cenografia Intergaláctico

Utilizamos um plástico do tamanho do palco que em dado momento é estendido na frente do palco.



# MAPA DE SOM



# LIGHTING PLAN

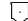


Scale 1:100

**SHOW**  
INTEGRALÁTICO









**DIRECTION**  
MARIA EPINEFRINA mariaepinefrina@gmail.com

**LIGHTING DESIGN**  
Walter Façanha wfacanha@gmail.com (55)(85)98757.3505

## LIGHTING FIXTURES

-  16 Fresnel Altman 8" 1kW
-  12 Elipsoidal Axial Altman 55° 650W
-  18 Assimetric Set Light Altman 1kW

## SUBTITLE

- R#74 → Gel
- 40° → Degree
-  → Iris
-  → Fixture
-  → Channel
-  → Dimmer
-  → Fixture number
-  → Type of PAR Lamp
-  → Lamp Position
-  → Barr-Doors

## ACCESSORIES

- 1 DMX 512/96 channels/100 sceane masters/100 cues Lighting Control Board
- 04 Dimmer-Box DMX 512/12 channels each/4kW per channel
- 16 Barr-doors for Fresnel 8" 1kW
- Axis and Iris for the Elipsoidal Profiles
- Security cables and claws for all the fixtures

## TECHNICAL STAFF AND TIME FOR ASSEMBLY

- |                          |  |
|--------------------------|--|
| Assembly Time - 10H      | 4 Lighting Technicians during Assembly   |
| Technical Rehearsal - 2H | 1 Sound Technician during Assembly       |
| Show Duration - 1H 10MIN | 1 Set Technician during Assembly         |
| Disassembly Time - 1H    | 1 Lighting Technician during Performance |
|                          | 1 Set Technician during Performance      |
|                          | 1 Sound Technician during Performance    |

## GENERAL INFORMATION

- 1 - The lighting operation of the show must be runned by a member of the company.
- 2 - All the equipment on this plan should be provided by the theatre.
- 3 - The theatre must provide a Black Back Curtain, 5 Black Borders and a Main Curtain.
- 4 - One Set Pipe must be managed by a member of the company during the show.

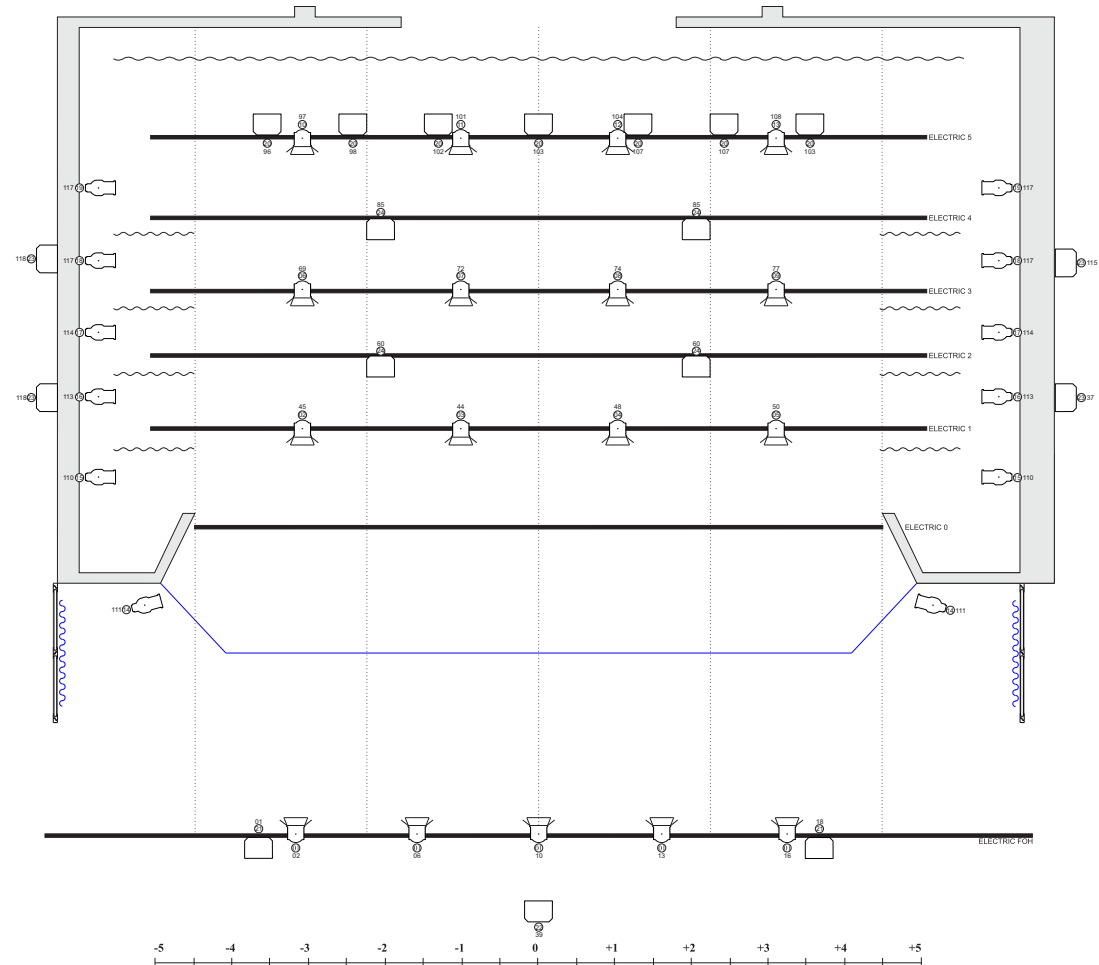


Cênica Serviços de Iluminação LTDA.  
RUA MONSENHOR SALAZAR, 1016A / Fortaleza-CE  
CNPJ: 05.869.338/0001-06 INSC. CPBS: 227643-7  
(55\_85) 8757.3505 / wfacanha@gmail.com

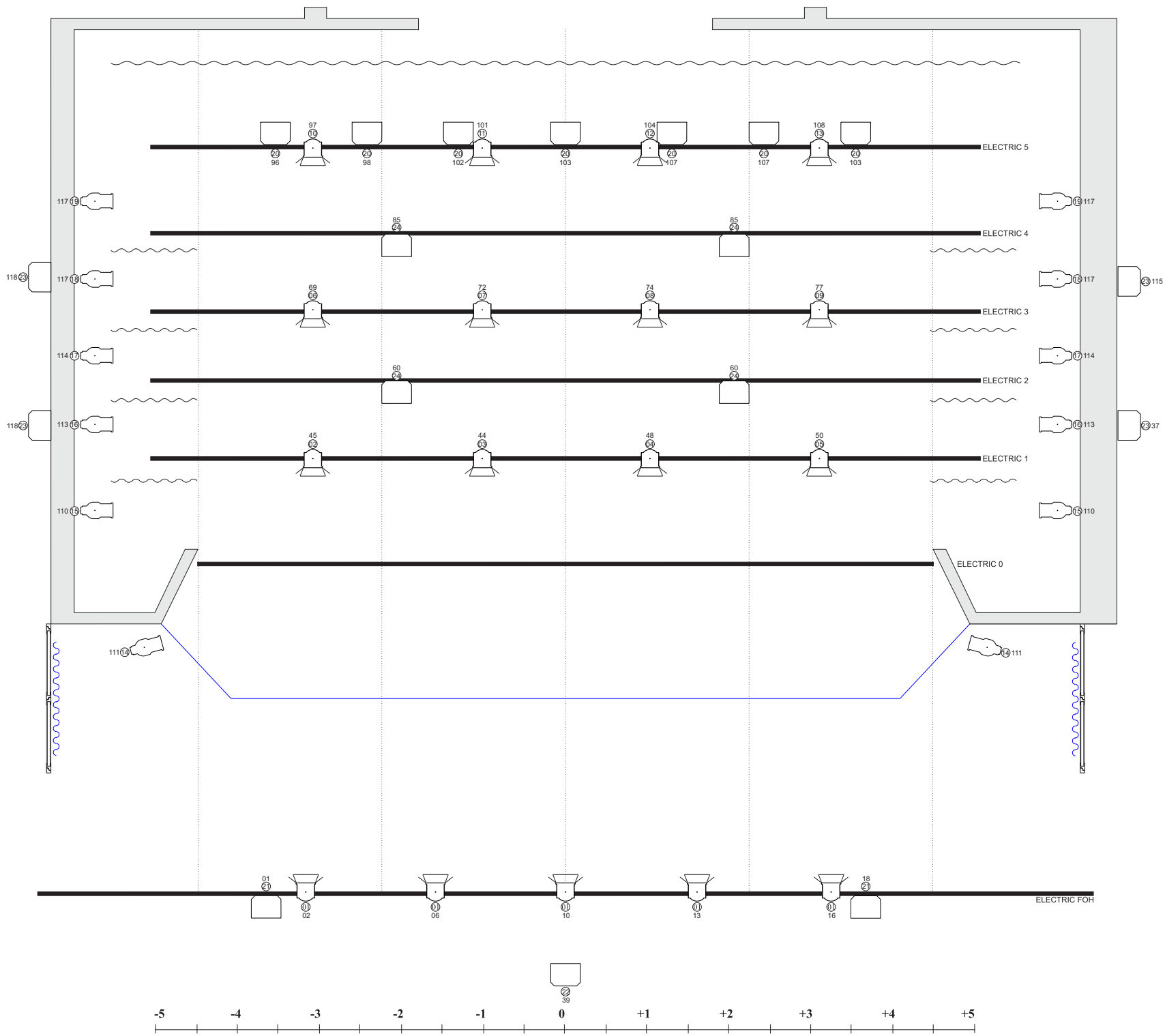
TEATRO DRAGÃO DO MAR  
FORTALEZA, CE

## ELECTRIC PIPES

ESCALA 1:100M DATA 02/11/2018 DESENHO: WALTER FAÇANHA







[www.mariaepinefrina.com.br](http://www.mariaepinefrina.com.br)