



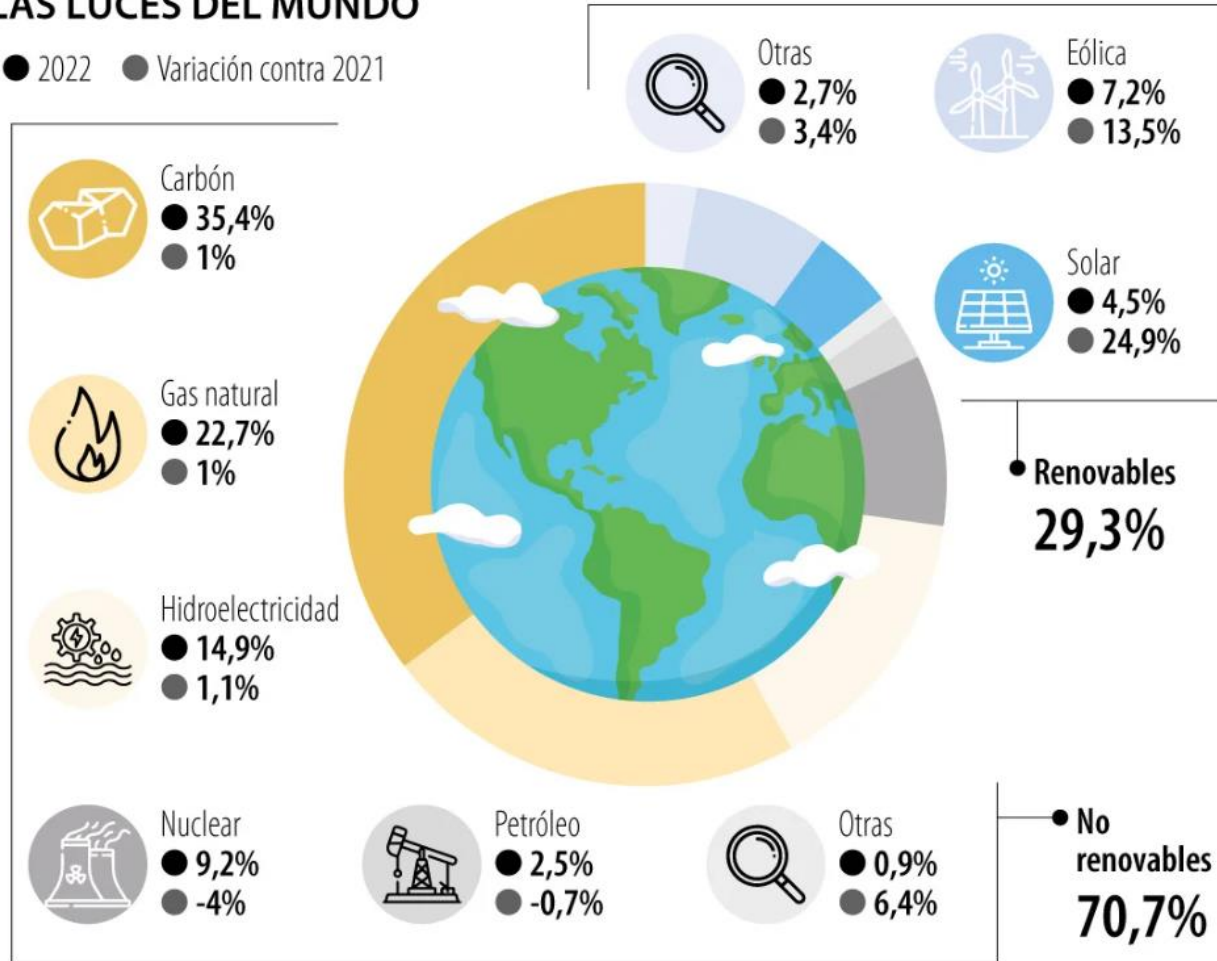
**IMPULSO ENERGY**



# Potencial eólico

## LAS FUENTES DE ELECTRICIDAD QUE ENCIENDEN LAS LUCES DEL MUNDO

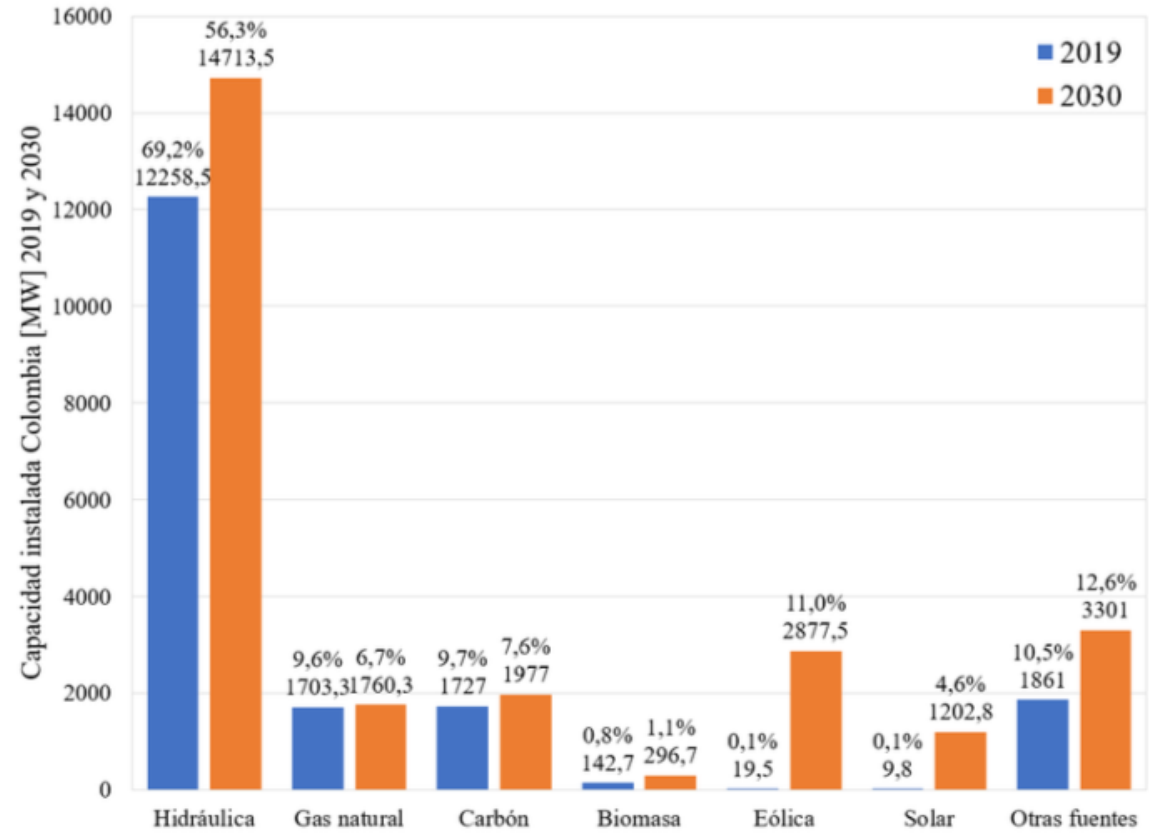
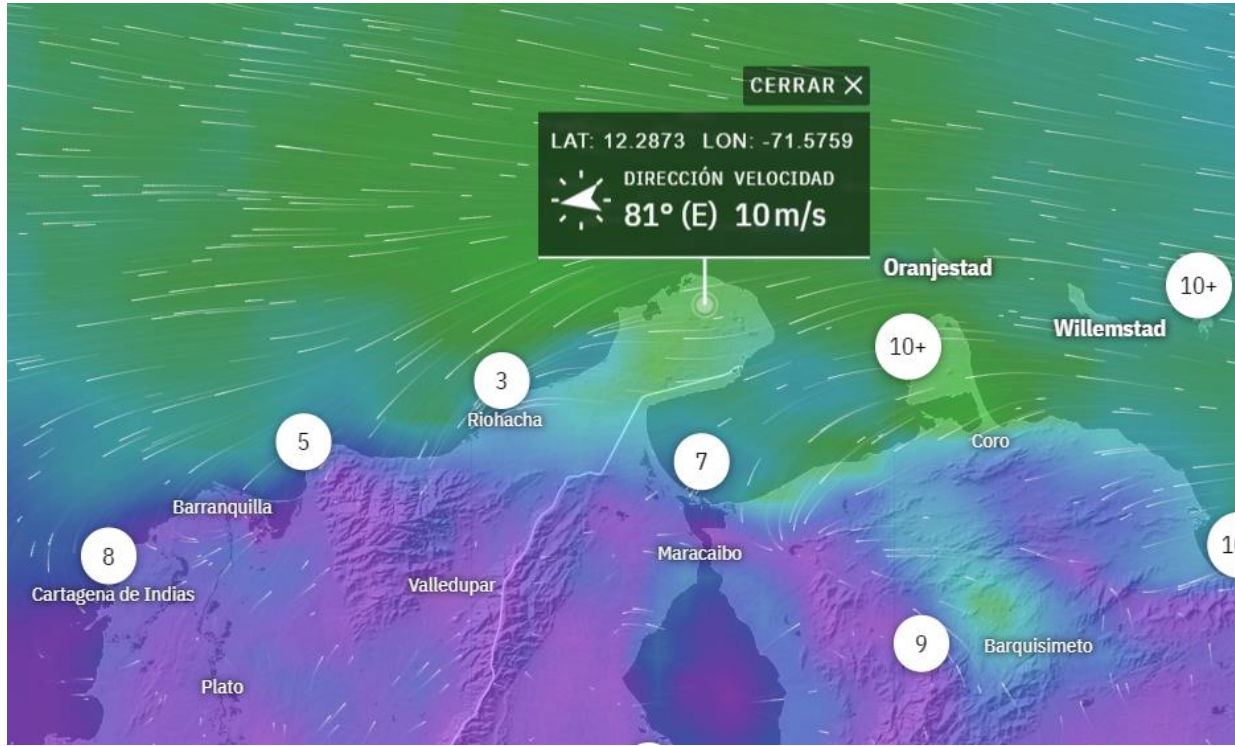
● 2022 ● Variación contra 2021



Fuente: Visual Capitalist, Elements, Energy Institute / Gráfico: LR-AL



# Potencial eólico

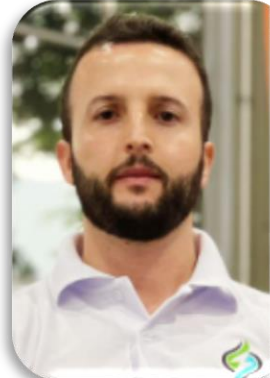




# Equipo de Trabajo



Gerente Técnico  
Soldador  
técnico mecánico



Director de proyectos  
Ing electricista  
Msc. Ing Eléctrica



Diseñador eléctrico  
Ing. Electricista  
Msc. Ingeniería



Diseñador Mecánico  
Ing. Mecánico  
Msc. Ing. Mecánica



Contadora  
Msc. Admon Financiera



Jefe de taller  
Soldador  
técnico mecánico



Diseñador  
Mecánico  
Tecnólogo



Asesor de proyectos  
Ing Ambiental.



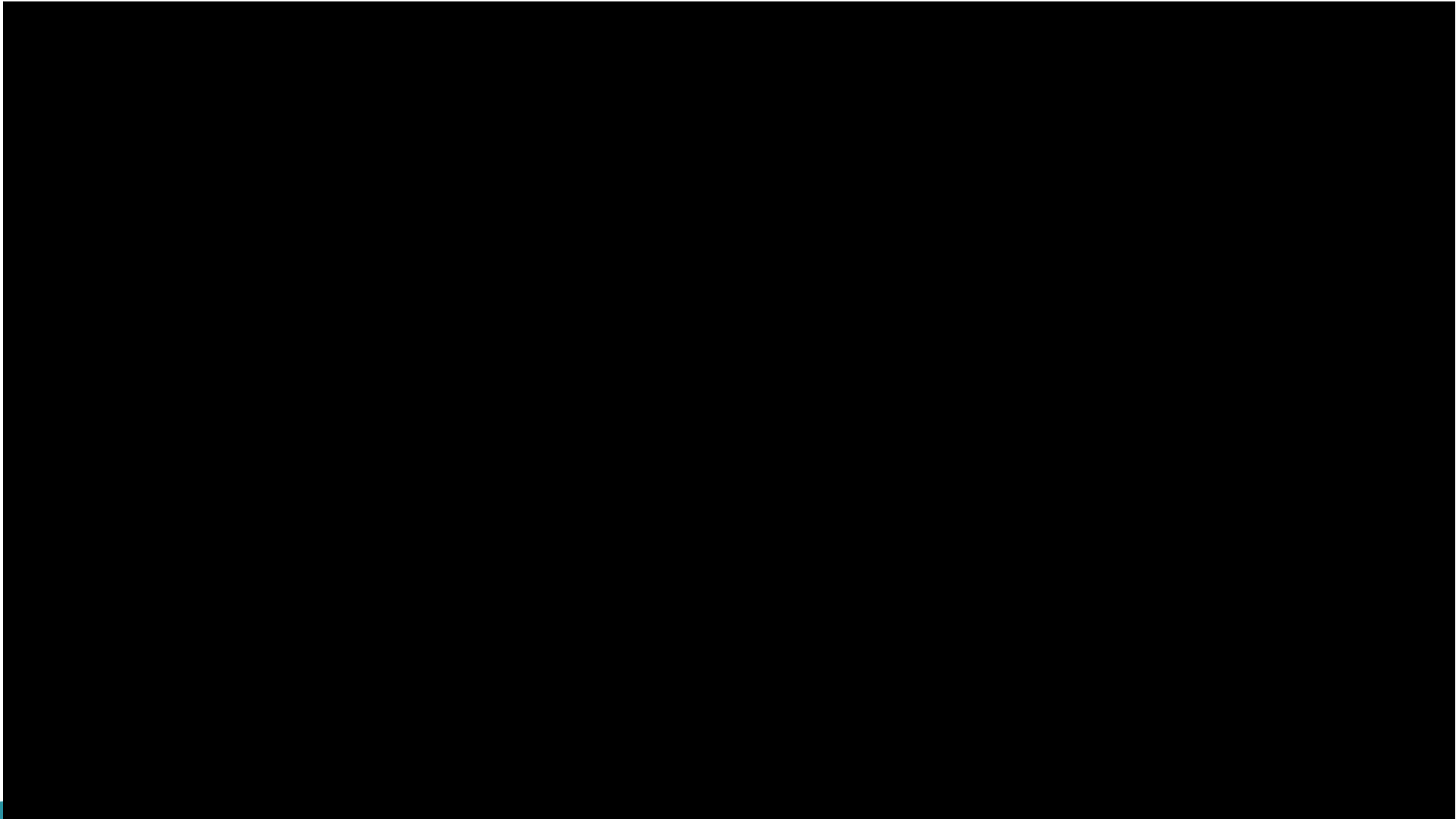
Asistente financiera  
Tecnóloga en costos



Asesor financiero  
Contador, Experto en  
comercialización de  
energía eléctrica



# Equipos diseñados y fabricados en Colombia





# Turbine Tulipan 5kW



**Model** Tulip

**Type** turbine Savonius

IEC class IV

**Turbine Power rate** 5 kW 11,5 m/s

**Blade material:** Fiberglass

**Blade height,** 4 m

**Turbine diameter** 1,7 m

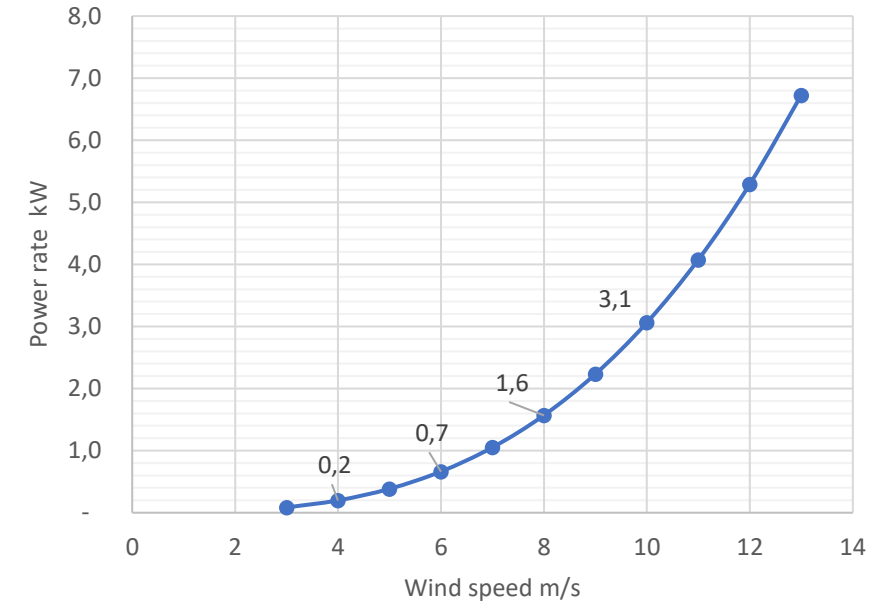
**Total weight** 800 Kg

**Generator:** high efficiency permanent magnets

**Useful life** 25 years

**Warranty period** 10 years

Turbine Tulipan area 6 (m<sup>2</sup>)



Power Daily (kW) Availability 50%	Power rate kW/h	Wind Speed m/s
1,0	0,1	3
2,4	0,2	4
4,6	0,4	5
7,9	0,7	6
12,6	1,0	7
18,8	1,6	8
26,8	2,2	9
36,7	3,1	10
48,9	4,1	11
63,5	5,3	12
80,7	6,7	13



# Turbine Tulipan 10 kW



**Model** Tulip

**Type** turbine Savonius

IEC class IV

**Turbine Power rate** 10,2 kW at 10 m/s

**Blade material:** Fiberglass

**Blade height,** 7 m

**Turbine diameter** 2.8 m

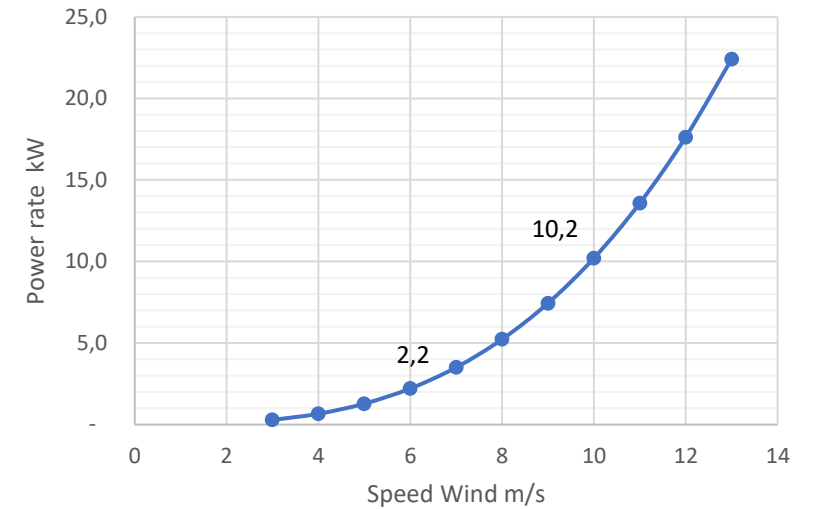
**Total weight** 1500 Kg

**Generator:** high efficiency permanent magnets

**Useful life** 25 years

**Warranty period** 10 years

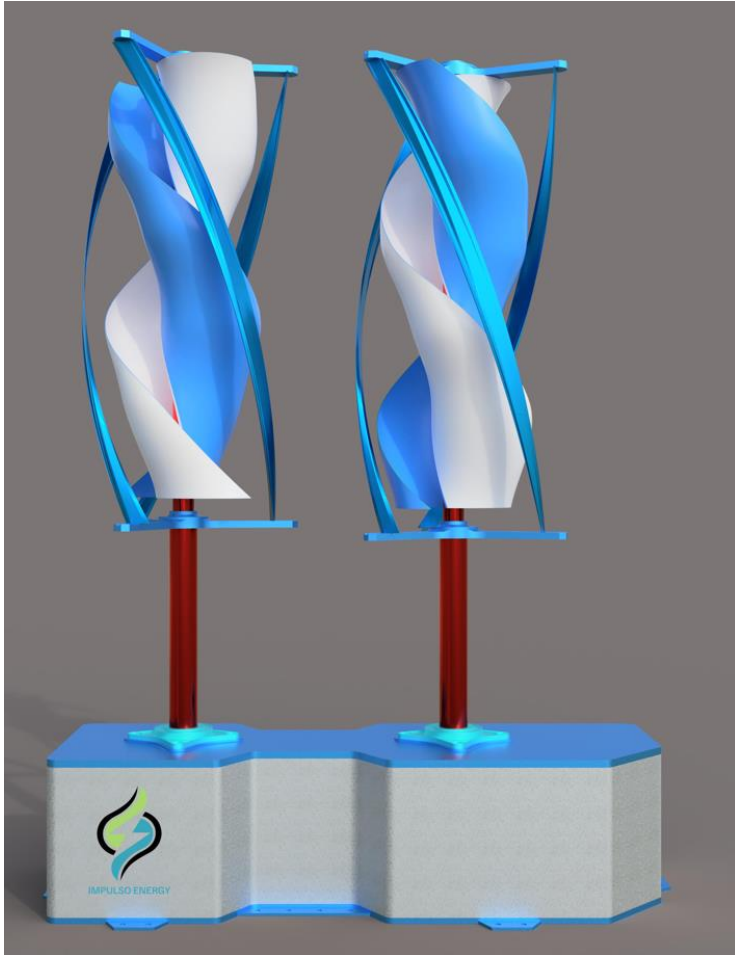
Turbine Tulipan area 20 (m<sup>2</sup>)



Power Daily (kW) Availability 50%	Power rate kW	Wind Speed m/s
3,3	0,3	3
7,8	0,7	4
15,3	1,3	5
26,4	2,2	6
42,0	3,5	7
62,7	5,2	8
89,2	7,4	9
122,4	10,2	10
162,9	13,6	11
211,5	17,6	12
268,9	22,4	13



# Turbine Twins 15 kW



**Model** Twins

**Type** Turbine Savonius helicoidal

IEC class IV

**Turbine Power rate** 15 kW at 10,5 m/s

**Blade material** Fiberglass

**Blade height** 5

**Turbine diameter** 1,9

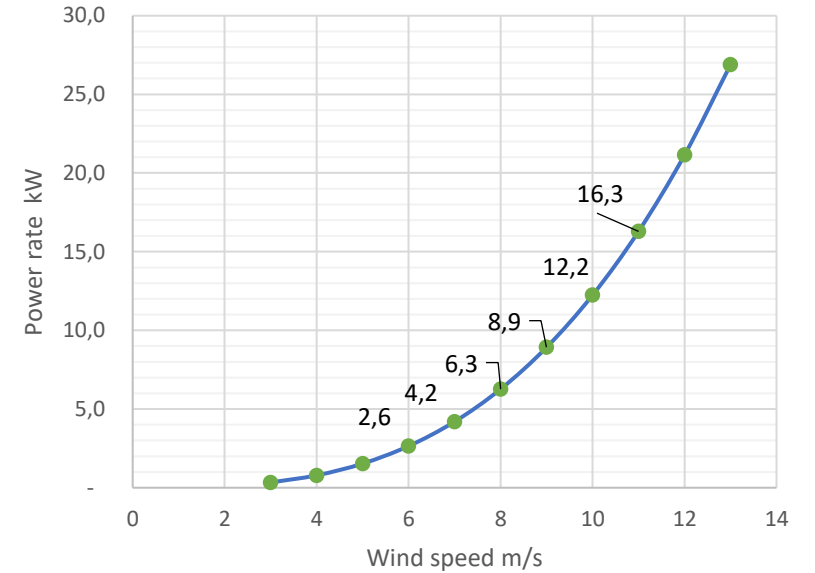
**Total weight** 1500 Kg

**Generator** high efficiency  
permanent magnets

**Useful life** 25 years

**Warranty period** 10 years

Turbine Twins area 12 (m<sup>2</sup>)

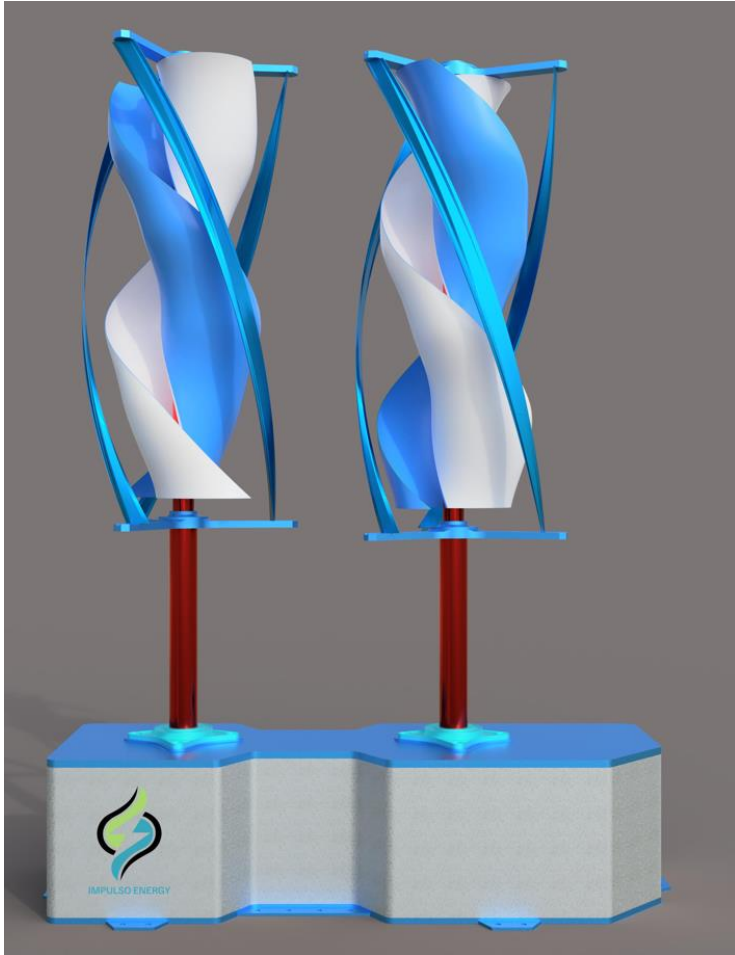


Power Daily (kW) Availability 50%	Power rate kW/h	Wind Speed m/s
4,0	0,3	3
9,4	0,8	4
18,4	1,5	5
31,7	2,6	6
50,4	4,2	7
75,2	6,3	8
107,1	8,9	9
146,9	12,2	10
195,5	16,3	11
253,8	21,2	12
322,7	26,9	13
403,0	33,6	14





# Turbine Twins 25 kW



**Model** Twins

**Type** Turbine Savonius helicoidal

IEC class IV

**Turbine Power rate** 25 kW at 10,5 m/s

**Blade material** Fiberglass

**Blade height** 5 to 7 m

**Turbine diameter** 1,9 to 2.8 m

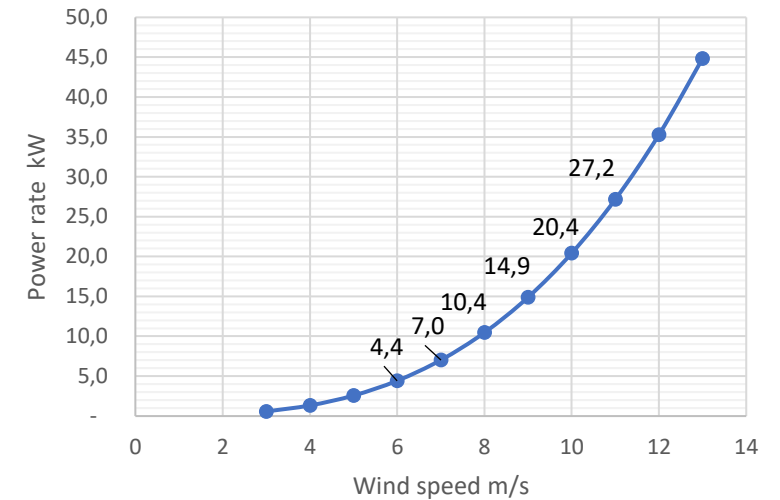
**Total weight** 1500 Kg to 3000 Kg

**Generator** high efficiency permanent magnets

**Useful life** 25 years

**Warranty period** 10 years

Turbine Twins area 20 (m<sup>2</sup>)



Power Daily (kW) Availability 50%	Power rate kW	Wind Speed m/s
6,6	0,6	3
15,7	1,3	4
30,6	2,6	5
52,9	4,4	6
84,0	7,0	7
125,3	10,4	8
178,5	14,9	9
244,8	20,4	10
325,8	27,2	11
423,0	35,3	12
537,8	44,8	13



# IMPULSO ENERGY

Corriente alterna para la vida

Esteban Ocampo  
Director de proyectos  
Celular 3008293482

[www.impulsoenergy.com](http://www.impulsoenergy.com)

## ImpulsoEnergy

Calle 10 n 11-18 Ríoacha -La Guajira  
Email: [contacto@impulsoenergy.com](mailto:contacto@impulsoenergy.com)  
Teléfono: (605) 7273062