



NEUE ENERGIE. FÜR UNSERE ZUKUNFT.
STADTWERKE
STUTT GART

STROMERNT



KommunalPartner

Energiepark Weites Feld

*Benjamin Boy, Ana Munoz, Robert
Bäuerle und Joachim Glaser
- 05.06.2025 -*

Vorantragskonferenz:
Standort LB-16



Vorhabenträger

Das Projekt und Verfahren
Zeitplan





VORHABENTRÄGER

- Windpark Kleinglattbach GmbH & Co. KG
 - Stadtwerke Stuttgart GmbH
 - KommunalPartner Beteiligungsgesellschaft mbH & Co. KG (Energieversorgung Filstal, das Stadtwerk am See, Stadtwerke Bietigheim-Bissingen, Mühlacker, Schwäbisch Hall und Tübingen.)
 - Stromernte GmbH & Co. KG

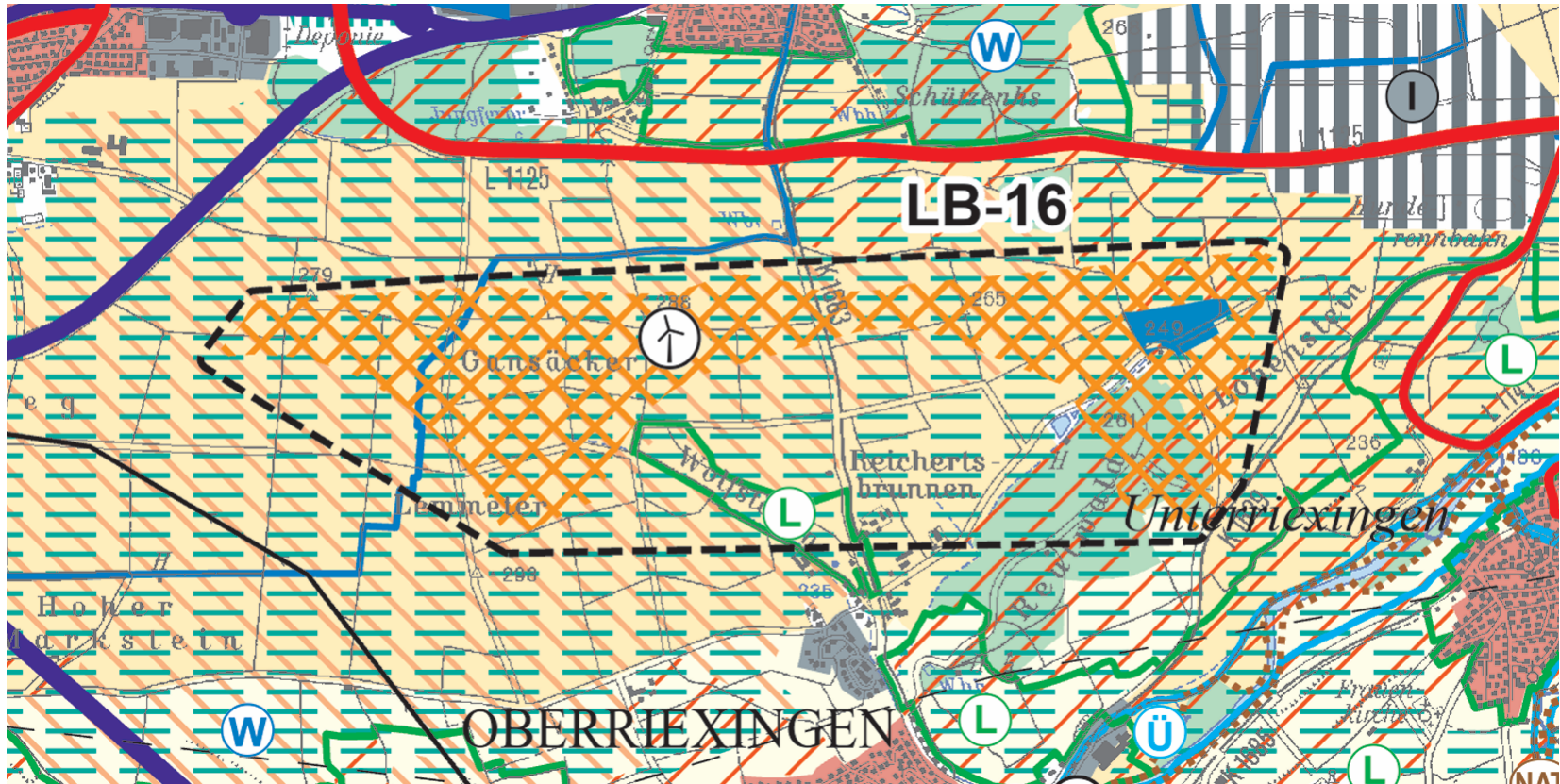
Vorstellungsrunde

Das Projekt und Verfahren

Zeitplan



REGIONALPLANUNG LB 16





STECKBRIEF

7 Windenergie-Anlagen sollen eingereicht werden



7 Megawatt Nennleistung pro Anlage,
insgesamt 49 Megawatt.



Stromeinspeisung: nächster Mast an der
Hochspannungsleitung, eig. UW erforderlich,

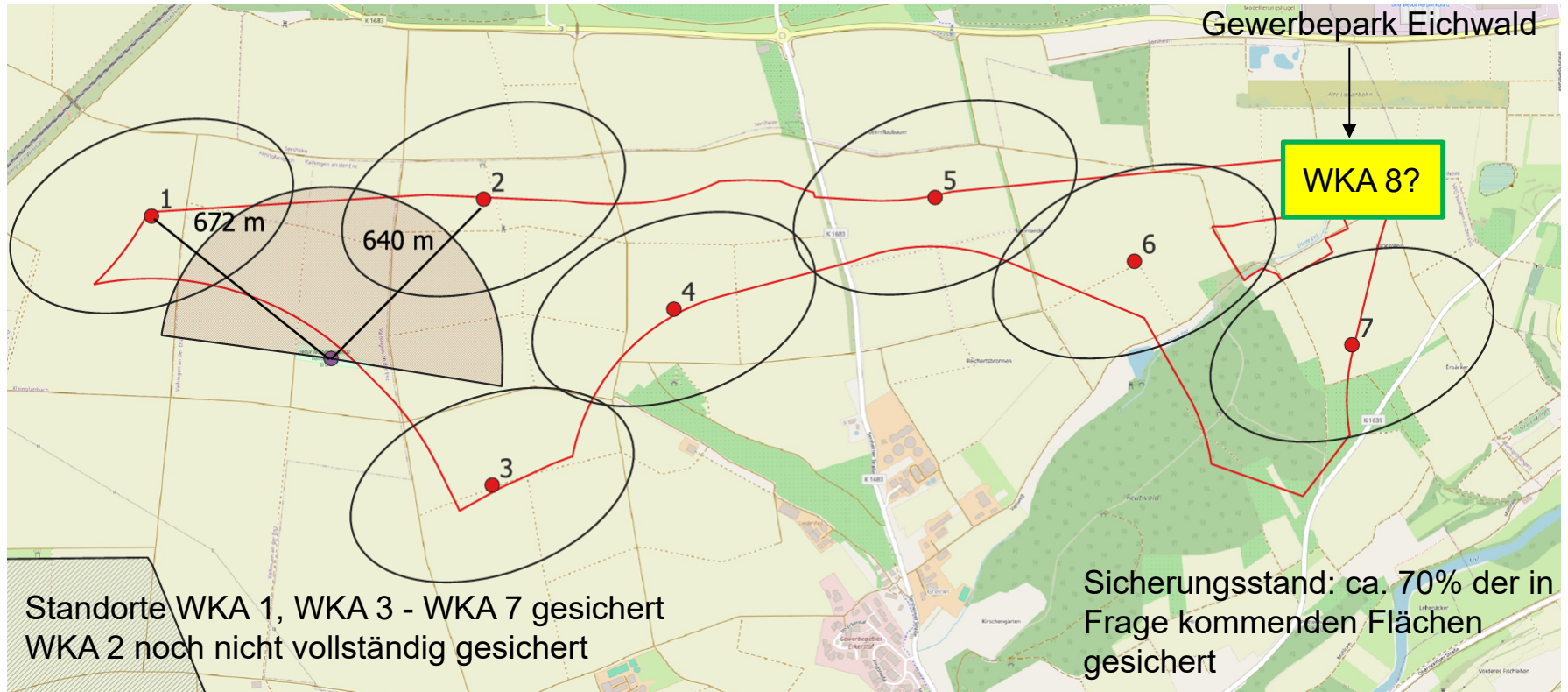


Jährlich ca. 100 Mio. Windstrom für rund
25.000 Haushalte jährlich.



Gesamthöhe: 262 m

Enercon E 175, 7 MW-Klasse



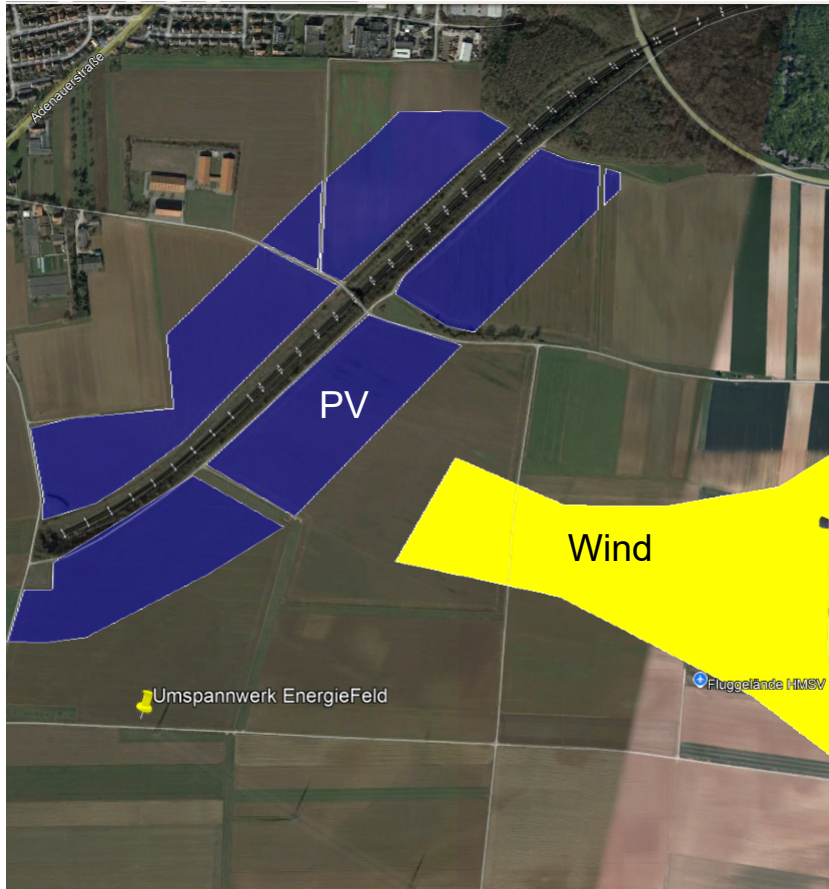
Layoutplanung für LB-16.



Abstände Wohnbebauung

NETZANSCHLUSS

- Hybride Netzeinspeisung am Umspannwerk Kleinglattbach geplant (Errichtung im Herbst 2026)
- Kurze externe Trasse notwendig
- Bestmögliche Nutzung der vorhandenen Infrastruktur



INFRASTRUKTUR

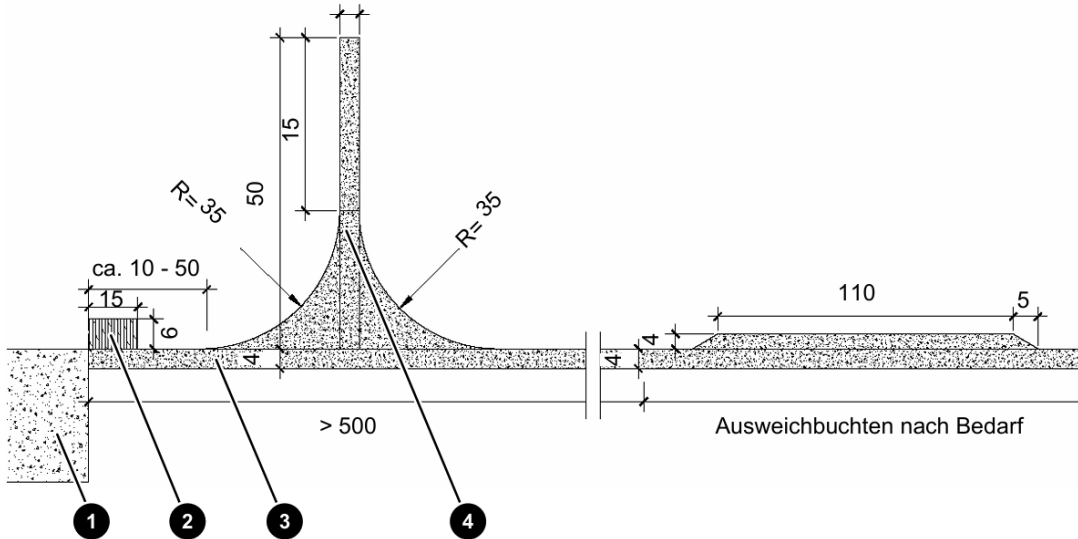


Abb. 1: Trassierungselemente (alle Maßangaben in Meter)

1	Kranstellfläche	2	Parkfläche
3	Zuwegung	4	Wendefläche

- Zuwegung zu den einzelnen Windkraftanlagen
- Ausweichbuchten und Wendeflächen

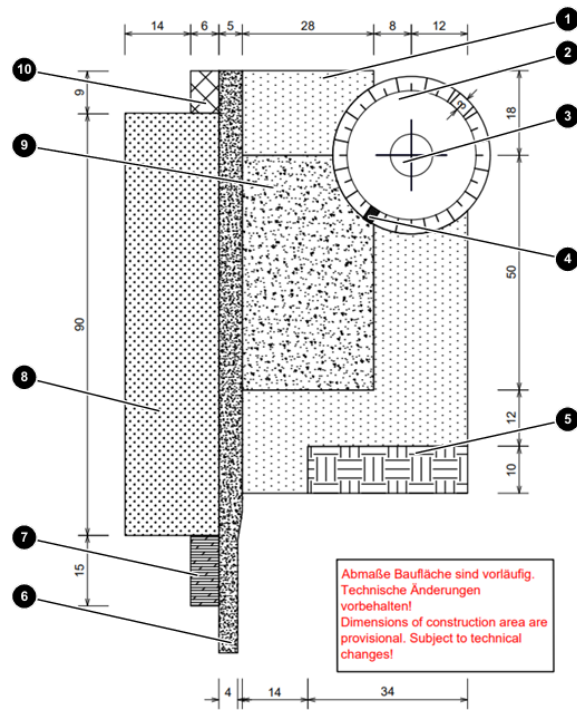


Abb. 10: Arbeitsbereich am WEA-Standort, Baumaß (alle Maßangaben in Meter)

1 Montagefläche	2 Fundament
3 Turm	4 Treppe
5 Containerfläche	6 Zuwegung
7 Parkfläche	8 Lagerfläche
9 Kranstellfläche	10 Müllsammelplatz

ARBEITSBEREICHE

- Temporär und dauerhaft benötigte Flächen
- Vorhandene gute Infrastruktur wird beachtet und integriert
- Grundsatz der minimalen Versiegelung
- Keine Waldflächen von der Planung betroffen

FUNDAMENT

- Außendurchmesser des Sporns: 25,5m
- Außendurchmesser des Sockels: 10,9m

Fundament

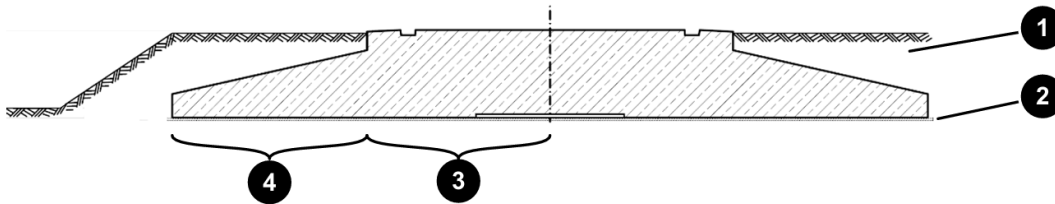
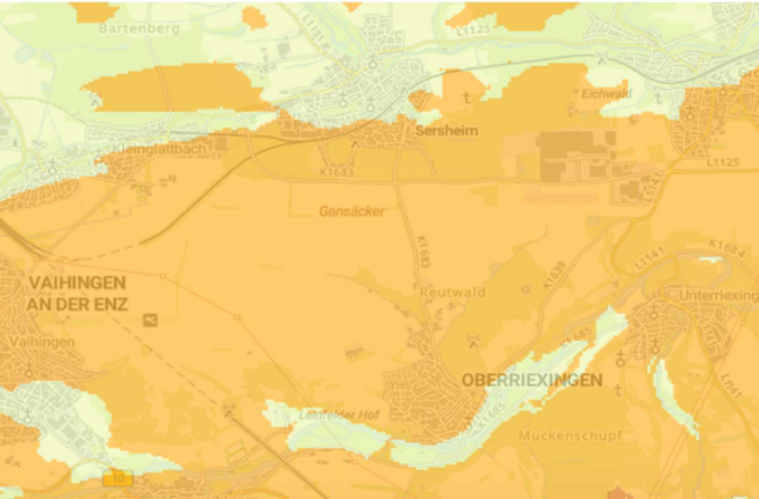


Abb. 1: Fundamentschnitt mit Aufschüttung

1	Bodenaufschüttung	2	Sauberkeitsschicht
3	Sockel	4	Sporn



WINDVERHÄLTNISSE

- Windatlas BW: zwischen 190 und 250 W/m²
- Lidarmessung im Vorranggebiet LB 16
 - Start Mai 2025
 - Messdauer: 12 Monate





B I M S C H G - A N T R A G

- Einreichung BImSchG-Antrag bis zum 30.6.2025 nach § 6 WindBG
- Vollständiger Antrag liegt erst Ende 2025 vor
- Schatten- und Schallanalyse
- Standsicherheitsnachweise
- Avifaunistische Gutachten bis Ende 2025

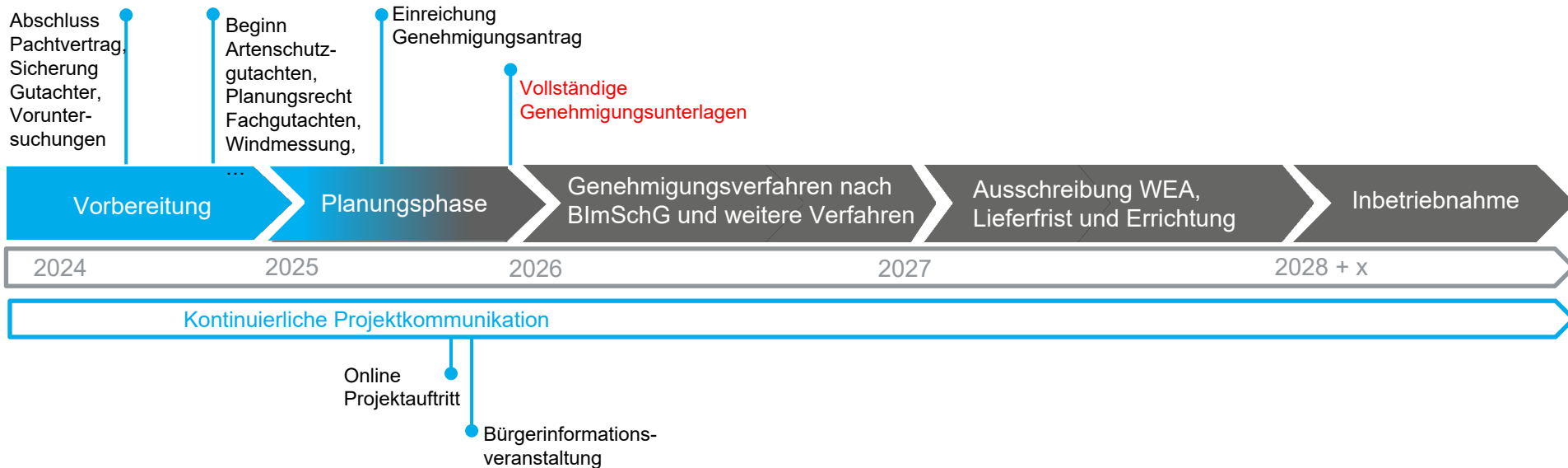
Vorstellungsrunde

Das Projekt und Verfahren

Zeitplan



ZEITPLAN & WEITERES VORGEHEN



Die aktuelle Projektplanung