



Nativas
del Centro®

CONSULTA NUESTRO

Catálogo

de plantas



 [Nativas.del.Centro](#)

 [@nativas_centro](#)

nativas del Valle de México

NUESTRA MISIÓN

→ Producir plantas nativas del Valle de México de alta calidad



◆ Buscando la sustentabilidad en el proceso



◆ Para abastecer:

- Proyectos de recuperación de los ecosistemas en la región
- A personas interesadas en nuestra flora nativa



¿Qué son las plantas nativas y por qué son importantes?





Requisitos para ser planta nativa:



1. Se encuentran **dentro de su distribución natural**, por ejemplo el Valle de México.



2. **No fueron introducidas** en el ecosistema por el ser humano.



3. Tienen **relaciones evolutivas y ecológicas** con otras especies de la zona.



¿Por qué son importantes las plantas nativas?



- Están **adaptadas** a los climas, suelos y ecosistemas locales.



- Conocerlas y conservarlas **contribuye al cuidado** de los ecosistemas locales.



- Pueden aportar:
 - Nuevas fuentes de **alimentos**
 - Nuevas fuentes de **medicinas**
 - **Diversidad estética** que nos distingue como región

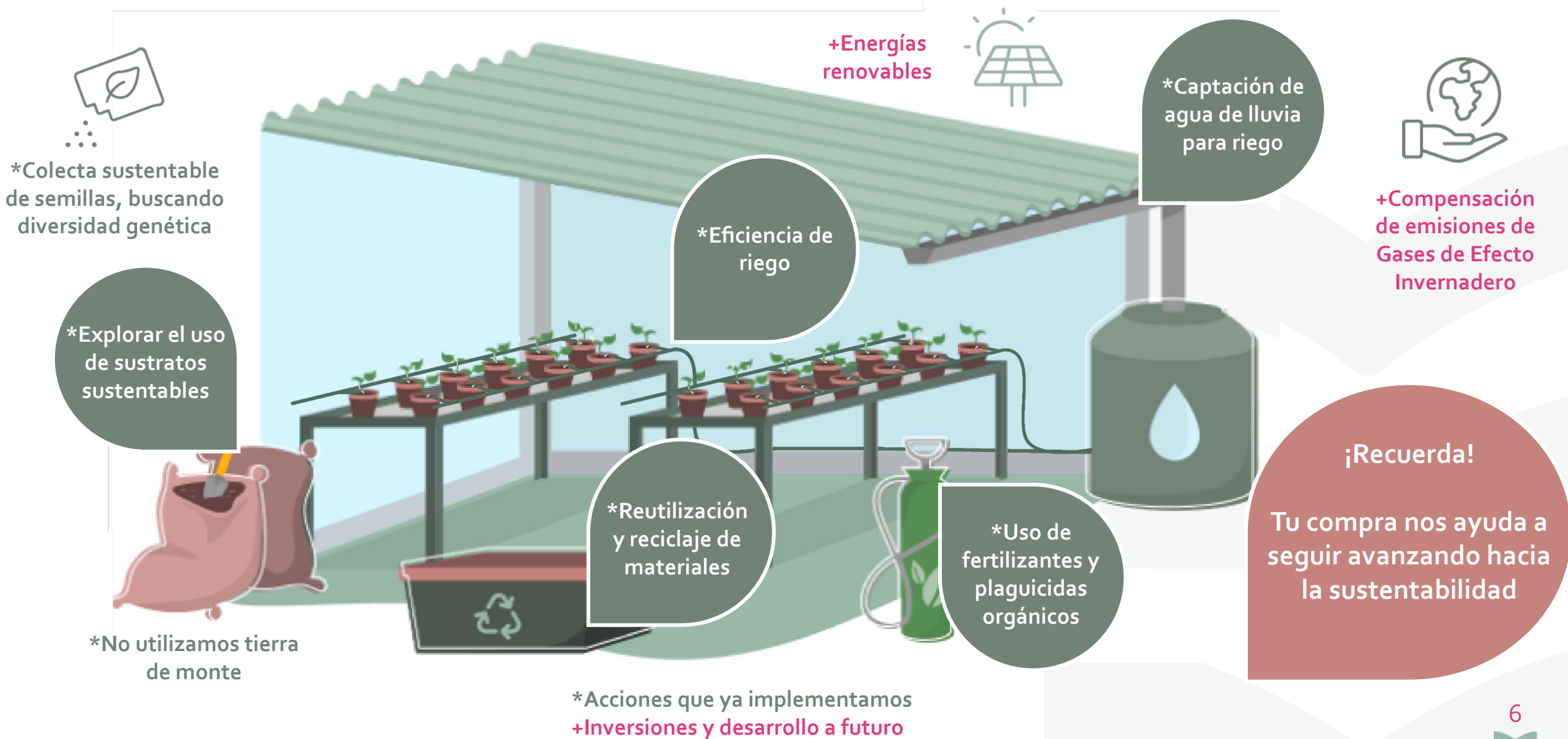


Además...

En Nativas del Centro nos interesa dar pasos hacia la producción sustentable de plantas nativas



Estamos dando pasos hacia la sustentabilidad de nuestra producción



¿No aparece en el catálogo la especie que buscas?

Servicio de producción de plantas según tus necesidades



Puedes contactarnos para explorar las posibilidades de producción de especies de **plantas nativas del Valle de México** que requieras en tus proyectos futuros y apartarlas.



**Nativas
del Centro®**

¿Cómo hacer tu pedido?

Manda mensaje a cualquiera de nuestros medios de contacto



55 4860 2018

Sólo mensajes



Nativas.del.Centro



@nativas_centro

- Enlista las especies y tamaños que te interesan.
- La cantidad de plantas que quieres comprar.
- Cuéntanos de dónde eres (para darte opciones de entrega)

Por ejemplo:



Recolección en viveros ubicados en Cuautitlán Izcalli y Xochimilco con previa cita.

- O cotización de flete

★ También elaboramos factura.



ÁRBOLES



TAMAÑO DE VENTA
50 a 70 cm
(alto aprox.)

1-10 plantas
\$80 c/u

11-100 plantas
\$75 c/u

101-500 plantas
\$74 c/u

501-1000 plantas
\$66 c/u

**Elaboramos factura*

Ahuehuate

(*Taxodium mucronatum*)



Árbol

Beneficios:

- +Es el árbol nacional de México
- +Aporta sombra amplia todo el año
- +Retención de suelos
- +Maderable
- +Usos medicinales
- +Usos en productos naturales cosméticos

Crecimiento máximo:

20 a 30 metros de alto, raíces amplias y profundas



- +Profundo
- +Ligeramente alcalino
- +Abundante materia orgánica
- +Franco-arenosos
- +Debe retener la humedad



Vive a la orilla de cuerpos de agua, requiere:
+Riego frecuente; en invierno, reducir ligeramente frecuencia
+El sustrato debe estar siempre húmedo



Da conos todo el año, principalmente entre julio y agosto



Sol directo



 **55 4860 2018**
Sólo mensajes

 Nativas.del.Centro

 @nativas_centro

10



TAMAÑO DE VENTA
50 a 70 cm
(alto aprox.)

1-10 plantas
\$80 c/u

11-100 plantas
\$75 c/u

101-500 plantas
\$74 c/u

501-1000 plantas
\$66 c/u

**Elaboramos factura*

Ahuejote

(*Salix bonplandiana*)



Árbol

Beneficios:

- +Rompe vientos
- +Retención de suelo en zonas inundadas
- +Calidades medicinales
- +Conservación de suelo y control de la erosión

Crecimiento máximo:

6 a 15 m de altura

- +Somero
- +Pedregoso
- +Ligeramente ácido a neutro
- +Franco-arenosos o arenoso-limoso
- +Debe retener la humedad

Florece de julio a septiembre

Vive a la orilla de cuerpos de agua, requiere:
+Riego frecuente; en invierno, reducir ligeramente frecuencia
+El sustrato debe estar siempre húmedo o ligeramente inundado

Sol directo



 **55 4860 2018**
Sólo mensajes

 Nativas.del.Centro

 @nativas_centro



TAMAÑO DE VENTA
60 a 70 cm
(alto aprox.)

1-10 plantas
\$125 c/u

11-100 plantas
\$120 c/u

101-500 plantas
\$115 c/u

501-1000 plantas
\$110 c/u

**Elaboramos factura*

Capulín

(*Prunus serotina*)



Árbol o arbusto

Beneficios:

- +Resiste el fuego
- +Frutal
- +Portainjerto de manzana, pera, y durazno
- +Recuperación de sitios degradados
- +Visitado por diversos polinizadores
- +Alimento para la fauna silvestre
- +Usos medicinales

Crecimiento máximo:

5 a 15 metros de alto



- +Suelos pedregosos
- +Somero a profundo
- +Abundante materia orgánica
- +Húmedo con buen drenaje
- +Ácido



- +En contenedor:** regar una o dos veces a la semana según la humedad del suelo.
- +En campo:** riego semanal durante temporada de sequía, después con las lluvias.



Sol directo



Florece de enero a marzo



55 4860 2018
Sólo mensajes



Nativas.del.Centro



@nativas_centro





Cedro blanco

(*Hesperocyparis lusitanica*)

Árbol o arbusto

Beneficios:

- +Rápido crecimiento
- +Sombra densa
- +Barrera rompevientos
- +Maderable
- +Uso medicinal
- +Apto para instrumentos musicales
- +Sensible a contaminación del aire

Crecimiento máximo:

10 a 30 metros de altura



- +Suelo profundo
- +Arcilloso-limoso
- +Bien drenado
- +Ligeramente ácido a neutro



- +Requiere humedad atmosférica
- +Regar una o dos veces a la semana según la humedad del suelo
- +Un árbol maduro requiere riego cada 15 días



Media sombra



Da conos en otoño e invierno

TAMAÑO DE VENTA

60 a 70 cm

(alto aprox.)

1-10 plantas

\$65 c/u

11-100 plantas

\$56 c/u

101-500 plantas

\$49 c/u

501-1000 plantas

\$42 c/u

*Elaboramos factura



55 4860 2018
Sólo mensajes



Nativas.del.Centro



@nativas_centro



TAMAÑO DE VENTA
120 a 150 cm
(alto aprox.)

1-10 plantas
\$313 c/u

11-100 plantas
\$300 c/u

101-500 plantas
\$287 c/u

501-1000 plantas
\$274 c/u

**Elaboramos factura*

Cedro blanco

(*Hesperocyparis lusitanica*)



Árbol

Beneficios:

- +Rápido crecimiento
- +Sombra densa
- +Barrera rompevientos
- +Maderable
- +Uso medicinal
- +Apto para instrumentos musicales
- +Sensible a contaminación del aire

Crecimiento máximo:

10 a 30 metros de altura



- +Suelo profundo
- +Arcilloso-limoso
- +Bien drenado
- +Ligeramente ácido a neutro



- +Requiere humedad atmosférica
- +Regar una o dos veces a la semana según la humedad del suelo
- +Un árbol maduro requiere riego cada 15 días



Media sombra



Da conos en otoño e invierno



55 4860 2018
Sólo mensajes



Nativas.del.Centro



@nativas_centro



TAMAÑO DE VENTA
200 a 250 cm
(alto aprox.)

1-10 plantas
\$250 c/u

11-100 plantas
\$227 c/u

101-500 plantas
\$203 c/u

501-1000 plantas
\$180 c/u

**Elaboramos factura*

Fresno

(*Fraxinus uhdei*)



Árbol

Beneficios:

- +Aporta sombra
- +Ornamental
- +Rápido crecimiento
- +Recupera suelos degradados
- +Aporta alimento a las aves
- +Melífera
- +Usos medicinales

Crecimiento máximo:

15 a 20 metros de alto (hasta 30 metros)



+En temporada de lluvia no es necesario el riego. Cada 15 días en invierno si no estpa cerca de un cuerpo de agua.
+Requiere sustrato húmedo
+Tolerante a sequías y heladas (una vez establecido)



+Suelo profundo
+Arcilloso, arenoso o limoso
+Moderadamente pedregoso
+Bien drenado
+Abundante materia orgánica
+Ligeramente ácido a neutro



Sol directo



Florece de marzo a mayo



55 4860 2018
Sólo mensajes



Nativas.del.Centro



@nativas_centro



TAMAÑO DE VENTA
130 a 160 cm
(alto aprox.)

1-10 plantas
\$125 c/u

11-100 plantas
\$120 c/u

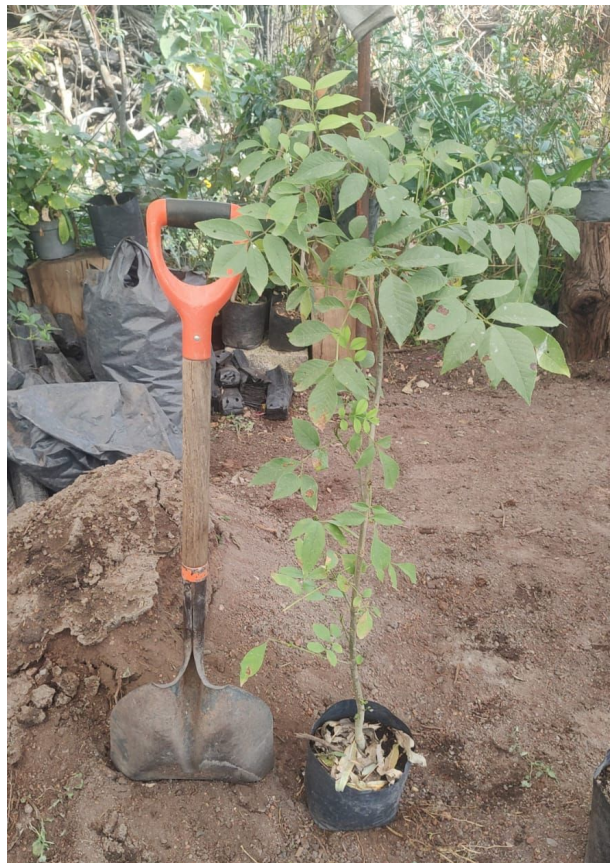
101-500 plantas
\$115 c/u

501-1000 plantas
\$110 c/u

**Elaboramos factura*

Fresno

(*Fraxinus uhdei*)



Árbol

Beneficios:

- +Aporta sombra
- +Ornamental
- +Rápido crecimiento
- +Recupera suelos degradados
- +Aporta alimento a las aves
- +Melífera
- +Usos medicinales

Crecimiento máximo:

15 a 20 metros de alto (hasta 30 metros)



+En temporada de lluvia no es necesario el riego. Cada 15 días en invierno si no esta cerca de un cuerpo de agua.
+Requiere sustrato húmedo
+Tolerante a sequías y heladas (una vez establecido)



+Suelo profundo
+Arcilloso, arenoso o limoso
+Moderadamente pedregoso
+Bien drenado
+Abundante materia orgánica
+Ligeramente ácido a neutro



Florece de marzo a mayo



Sol directo



55 4860 2018
Sólo mensajes



Nativas.del.Centro



@nativas_centro



TAMAÑO DE VENTA
110 a 120 cm
(alto aprox.)

1-10 plantas
\$88 c/u

11-100 plantas
\$84 c/u

101-500 plantas
\$80 c/u

501-1000 plantas
\$76 c/u

**Elaboramos factura*

Fresno

(*Fraxinus uhdei*)



Árbol

Beneficios:

- +Aporta sombra
- +Ornamental
- +Rápido crecimiento
- +Recupera suelos degradados
- +Aporta alimento a las aves
- +Melífera
- +Usos medicinales

Crecimiento máximo:

15 a 20 metros de alto (hasta 30 metros)



- +En temporada de lluvia no es necesario el riego. Cada 15 días en invierno si no estpa cerca de un cuerpo de agua.
- +Requiere sustrato húmedo
- +Tolerante a sequías y heladas (una vez establecido)



- +Suelo profundo
- +Arcilloso, arenoso o limoso
- +Moderadamente pedregoso
- +Bien drenado
- +Abundante materia orgánica
- +Ligeramente ácido a neutro



Sol directo



Florece de marzo a mayo



55 4860 2018
Sólo mensajes



Nativas.del.Centro



@nativas_centro





Mezquite blanco

Árbol o arbusto

(Neltuma laevigata)

Beneficios:

- +Fijadora de nitrógeno
- +Resistente a la sequía
- +Crece en suelos degradados
- +Excelente para leña
- +Visitada por polinizadores
- +Melífera
- +Forrajera
- +Alimenticia rica en proteína para harinas libres de gluten

Crecimiento máximo:

2 a 15 metros de alto según condición de aridez



- +Suelo profundos a somero
- +De arenoso a arcilloso
- +Bien drenado
- +Pueden tolerar salinidad



- +Riego moderado
- +Durante establecimiento, evitar que el sustrato se seque por completo



Sol directo



Florece de diciembre a febrero

TAMAÑO DE VENTA
100 a 115 cm
(alto aprox.)

1-10 plantas

\$91 c/u

11-100 plantas

\$88 c/u

101-500 plantas

\$85 c/u

501-1000 plantas

\$82 c/u

*Elaboramos factura



55 4860 2018
Sólo mensajes



Nativas.del.Centro



@nativas_centro





Mezquite blanco

Árbol o arbusto

(*Neltuma laevigata*)

Beneficios:

- +Fijadora de nitrógeno
- +Resistente a la sequía
- +Crece en suelos degradados
- +Excelente para leña
- +Visitada por polinizadores
- +Melífera
- +Forrajera
- +Alimenticia rica en proteína para harinas libres de gluten

Crecimiento máximo:

2 a 15 metros de alto según condición de aridez



- +Suelo profundos a somero
- +De arenoso a arcilloso
- +Bien drenado
- +Pueden tolerar salinidad



- +Riego moderado
- +Durante establecimiento, evitar que el sustrato se seque por completo



Sol directo



Florece de diciembre a febrero

TAMAÑO DE VENTA
10 a 15 cm
(alto aprox.)

1-10 plantas
\$35 c/u

11-100 plantas
\$30 c/u

101-500 plantas
\$25 c/u

501-1000 plantas
\$20 c/u

*Elaboramos factura

55 4860 2018
Sólo mensajes

Nativas.del.Centro

@nativas_centro



Mezquite blanco

Árbol o arbusto

(Neltuma laevigata)

Beneficios:

- +Fijadora de nitrógeno
- +Resistente a la sequía
- +Crece en suelos degradados
- +Excelente para leña
- +Visitada por polinizadores
- +Melífera
- +Forrajera
- +Alimenticia rica en proteína para harinas libres de gluten

Crecimiento máximo:

2 a 15 metros de alto según condición de aridez

- +Suelo profundos a somero
- +De arenoso a arcilloso
- +Bien drenado
- +Pueden tolerar salinidad



- +Riego moderado
- +Durante establecimiento, evitar que el sustrato se seque por completo



Sol directo



Florece de diciembre a febrero

TAMAÑO DE VENTA
70 a 100 cm
(alto aprox.)

1-10 plantas

\$81 c/u

11-100 plantas

\$78 c/u

101-500 plantas

\$75 c/u

501-1000 plantas

\$72 c/u

*Elaboramos factura



55 4860 2018
Sólo mensajes



Nativas.del.Centro



@nativas_centro



TAMAÑO DE VENTA
40 a 50 cm
(alto aprox.)

1-10 plantas
\$53 c/u

11-100 plantas
\$51 c/u

101-500 plantas
\$49 c/u

501-1000 plantas
\$47 c/u

**Elaboramos factura*

Palo dulce

(*Eysenhardtia polystachia*)



Arbolito o arbusto

Beneficios:

- +Resistente a sequías
- +Visitada por diversos polinizadores
- +Forrajera
- +Flor olor a jazmín
- +Floración a temprana edad
- +Crece en suelos degradados
- +Uso para leña
- +Medicinal

Crecimiento máximo:

3 a 6 metros de alto (hasta 9 metros)



+Suelos pedregosos
+Bien drenados



+Riego moderado a escaso
+Durante establecimiento regar dos veces a la semana



Sol directo



Florece de octubre a diciembre



55 4860 2018
Sólo mensajes



Nativas.del.Centro



@nativas_centro



TAMAÑO DE VENTA
95 a 110 cm
(alto aprox.)

1-10 plantas
\$81 c/u

11-100 plantas
\$78 c/u

101-500 plantas
\$75 c/u

501-1000 plantas
\$72 c/u

**Elaboramos factura*

Palo dulce

(Eysenhardtia polystachia)



Arbolito o arbusto

Beneficios:

- +Resistente a sequías
- +Visitada por diversos polinizadores
- +Forrajera
- +Flor olor a jazmín
- +Floración a temprana edad
- +Crece en suelos degradados
- +Uso para leña
- +Medicinal

Crecimiento máximo:

6 a 10 metros de altura



- +Suelos pedregosos
- +Bien drenados



- +Riego moderado a escaso
- +Durante establecimiento regar dos veces a la semana



Sol directo



Florece de octubre a diciembre



55 4860 2018
Sólo mensajes



Nativas.del.Centro



@nativas_centro



EE grande

TAMAÑO DE VENTA
200 cm
(alto aprox.)

1-10 plantas
\$266 c/u

11-100 plantas
\$261 c/u

101-500 plantas
\$256 c/u

501-1000 plantas
\$251 c/u

**Elaboramos factura*

Tepozán

(*Buddleia cordata*)



Árbol o arbusto

Beneficios:

- +Tolera sequías
- +Aporta sombra
- +Atrae polinizadores diversos
- +Floración desde temprana edad
- +Ornamental
- +Usos medicinales
- +Hojarasca ayuda a contar con materia orgánica en suelo

Crecimiento máximo:

1 a 20 metros de alto



- +No requiere riego una vez establecido.
- +Regar una vez a la semana mientras se establece.



- +Bien drenados
- +Arenoso-limoso
- +Calcáreo
- +En general se adapta bien a varios tipos de suelo



Sol directo



Florece de agosto a diciembre



55 4860 2018
Sólo mensajes



Nativas.del.Centro



@nativas_centro



Extra grande

TAMAÑO DE VENTA
150 cm
(alto aprox.)

1-10 plantas
\$96 c/u

11-100 plantas
\$91 c/u

101-500 plantas
\$86 c/u

501-1000 plantas
\$81 c/u

**Elaboramos factura*

Tepozán

(*Buddleia cordata*)



Árbol o arbusto

Beneficios:

- +Tolera sequías
- +Aporta sombra
- +Atrae polinizadores diversos
- +Floración desde temprana edad
- +Ornamental
- +Usos medicinales
- +Hojarasca ayuda a contar con materia orgánica en suelo

Crecimiento máximo:

l a 20 metros de alto



- +No requiere riego una vez establecido.
- +Regar una vez a la semana mientras se establece.



- +Bien drenados
- +Arenoso-limoso
- +Calcáreo
- +En general se adapta bien a varios tipos de suelo



Sol directo



Florece de agosto a diciembre



55 4860 2018
Sólo mensajes



Nativas.del.Centro



@nativas_centro



Mediano 2

TAMAÑO DE VENTA
90 a 100 cm
(alto aprox.)

1-10 plantas
\$76 c/u

11-100 plantas
\$71 c/u

101-500 plantas
\$66 c/u

501-1000 plantas
\$50 c/u

**Elaboramos factura*

Tepozán

(*Buddleja cordata*)



Árbol o arbusto

Beneficios:

- +Tolera sequías
- +Aporta sombra
- +Atrae polinizadores diversos
- +Floración desde temprana edad
- +Ornamental
- +Usos medicinales
- +Hojarasca ayuda a contar con materia orgánica en suelo

Crecimiento máximo:

1 a 10 metros de alto



- +No requiere riego una vez establecido.
- +Regar una vez a la semana mientras se establece.



- +Bien drenados
- +Arenoso-limoso
- +Calcáreo
- +En general se adapta bien a varios tipos de suelo



Sol directo



Florece de agosto a diciembre



 **55 4860 2018**
Sólo mensajes

 Nativas.del.Centro  @nativas_centro

Mediano

TAMAÑO DE VENTA

60 a 70 cm

(alto aprox.)

1-10 plantas

\$45 c/u

11-100 plantas

\$42 c/u

101-500 plantas

\$39 c/u

501-1000 plantas

\$36 c/u

*Elaboramos factura

Tepozán

(*Buddleia cordata*)



Árbol o arbusto

Beneficios:

- +Tolera sequías
- +Aporta sombra
- +Atrae polinizadores diversos
- +Floración desde temprana edad
- +Ornamental
- +Usos medicinales
- +Hojarasca ayuda a contar con materia orgánica en suelo

Crecimiento máximo:

1 a 20 metros de alto



- +No requiere riego una vez establecido.
- +Regar una vez a la semana mientras se establece.



- +Bien drenados
- +Arenoso-limoso
- +Calcáreo
- +En general se adapta bien a varios tipos de suelo



Sol directo



Florece de agosto a diciembre



55 4860 2018
Sólo mensajes



Nativas.del.Centro



@nativas_centro

26



Chico

TAMAÑO DE VENTA
25 a 35 cm
(alto aprox.)

1-10 plantas
\$30 c/u

11-100 plantas
\$27 c/u

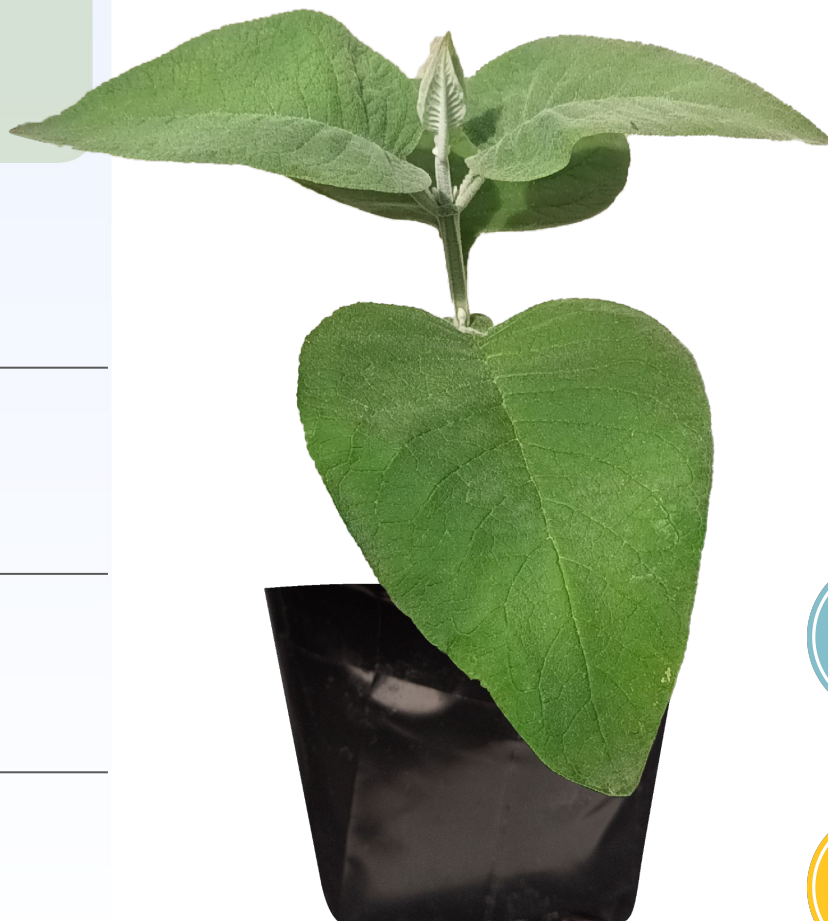
101-500 plantas
\$24 c/u

501-1000 plantas
\$21 c/u

**Elaboramos factura*

Tepozán

(*Buddleia cordata*)



Árbol o arbusto



Beneficios:

- +Tolera sequías
- +Aporta sombra
- +Atrae polinizadores diversos
- +Floración desde temprana edad
- +Ornamental
- +Usos medicinales
- +Hojarasca ayuda a contar con materia orgánica en suelo

Crecimiento máximo:

1 a 20 metros de alto



- +No requiere riego una vez establecido.
- +Regar una vez a la semana mientras se establece.



- +Bien drenados
- +Arenoso-limoso
- +Calcáreo
- +En general se adapta bien a varios tipos de suelo



Sol directo



Florece de agosto a diciembre



55 4860 2018
Sólo mensajes



Nativas.del.Centro



@nativas_centro

27



Tronadora

(Tecoma stans)

Árbol o arbusto



Beneficios:

- +Ornamental
- +Visitado por diversos polinizadores
- +Usos medicinales
- +Brotes tiernos comestibles
- +Ayuda a conservar el suelo
- +Resistente a la sequía
- +Insecticida contra gusano cogollero del maíz
- +Melífera

Crecimiento máximo:

1 a 20 metros de alto

TAMAÑO DE VENTA

30 a 50 cm

(alto aprox.)

1-10 plantas

\$42 c/u

11-100 plantas

\$38 c/u

101-500 plantas

\$34 c/u

501-1000 plantas

\$30 c/u

*Elaboramos factura



- +Suelo somero
- +Pedregoso
- +Calcáreo
- +Bien drenado
- +Arenoso o limoso



- +No requiere riego una vez establecido.
- +Regar una vez a la semana mientras se establece.



Sol directo



Florece de julio a noviembre



55 4860 2018
Sólo mensajes



Nativas.del.Centro



@nativas_centro



Tronadora

(Tecoma stans)

Árbol o arbusto



Beneficios:

- +Ornamental
- +Visitado por diversos polinizadores
- +Usos medicinales
- +Brotes tiernos comestibles
- +Ayuda a conservar el suelo
- +Resistente a la sequía
- +Insecticida contra gusano cogollero del maíz
- +Melífera

Crecimiento máximo:

1 a 20 metros de alto



+No requiere riego una vez establecido.
+Regar una vez a la semana mientras se establece.



+Suelo somero
+Pedregoso
+Calcáreo
+Bien drenado
+Arenoso o limoso



Sol directo



Florece de julio a noviembre

TAMAÑO DE VENTA

110-140 cm

(alto aprox.)

1-10 plantas

\$81 c/u

11-100 plantas

\$78 c/u

101-500 plantas

\$75 c/u

501-1000 plantas

\$72 c/u

**Elaboramos factura*



55 4860 2018
Sólo mensajes



Nativas.del.Centro



@nativas_centro



TAMAÑO DE VENTA
45 a 55 cm
(alto aprox.)

1-10 plantas
\$60 c/u

11-100 plantas
\$57 c/u

101-500 plantas
\$54 c/u

501-1000 plantas
\$52 c/u

**Elaboramos factura*

Zapote blanco

(*Casimiroa edulis*)



Árbol

Beneficios:

- +Perennifolio
- +Fruto rico en vitaminas A y C
- +carbohidratos y proteínas
- +Soporta bajas temperaturas
- +Tolera la sequía
- +Medicinal

Crecimiento máximo:

6 a 10 metros de altura



- +Puede mantenerse sin riego en la temporada de lluvias
- +En temporada de secas se debe mantener humedad para desarrollo de flor y fruto



- +Arenoso arcilloso
- +Bien drenado
- +Ácido
- +Rico en materia orgánica



Sol directo



Florece de noviembre a marzo y da fruto de febrero a mayo



55 4860 2018
Sólo mensajes



Nativas.del.Centro



@nativas_centro

TAMAÑO DE VENTA
70-90 cm
(alto aprox.)

1-10 plantas
\$100 c/u

11-100 plantas
\$96 c/u

101-500 plantas
\$92 c/u

501-1000 plantas
\$88 c/u

**Elaboramos factura*

Zapote blanco

(*Casimiroa edulis*)



Árbol

Beneficios:

- +Perennifolio
- +Fruto rico en vitaminas A y C
carbohidratos y proteínas
- +Soporta bajas temperaturas
- +Tolera la sequía
- +Medicinal

Crecimiento máximo:

6 a 10 metros de altura



- +Puede mantenerse sin riego en la temporada de lluvias
- +En temporada de secas se debe mantener humedad para desarrollo de flor y fruto



- +Arenoso arcilloso
- +Bien drenado
- +Ácido
- +Rico en materia orgánica



Sol directo



Florece de noviembre a marzo y da fruto de febrero a mayo



55 4860 2018
Sólo mensajes



Nativas.del.Centro



@nativas_centro

ARBUSTOS



Extra grande

TAMAÑO DE VENTA
140 a 160 cm
(alto aprox.)

1-10 plantas

\$188 c/u

11-100 plantas

180 c/u

101-500 plantas

\$172 c/u

501-1000 plantas

\$164 c/u

**Elaboramos factura*

Chapulixtle

(*Dodonaea viscosa*)



Arbusto

Beneficios:

- +Perennifolio
- +Tolera sequías
- +Tolera suelos moderadamente salinos
- +Crece en suelos muy erosionados
- +Medicinal

Crecimiento máximo:

1 a 5 metros de alto



- +Suelos pedregosos
- +Somero a profundo
- +Arenosos-arcillosos
- +Bien drenado



- +No requiere riego una vez establecido.
- +Regar una vez a la semana mientras se establece.



Sol directo



Florece en agosto



55 4860 2018
Sólo mensajes



Nativas.del.Centro



@nativas_centro

TAMAÑO DE VENTA
40-60 cm
(alto aprox.)

1-10 plantas
\$44 c/u

11-100 plantas
\$42 c/u

101-500 plantas
\$40 c/u

501-1000 plantas
\$38 c/u

**Elaboramos factura*

Chapulixtle

(*Dodonaea viscosa*)



Arbusto

Beneficios:

- +Perennifolio
- +Tolera sequías
- +Tolera suelos moderadamente salinos
- +Crece en suelos muy erosionados
- +Medicinal

Crecimiento máximo:

1 a 5 metros de alto



- +Suelos pedregosos
- +Somero a profundo
- +Arenosos-arcillosos
- +Bien drenados



- +No requiere riego una vez establecido.
- +Regar una vez a la semana mientras se establece.



Sol directo



Florece en agosto



55 4860 2018
Sólo mensajes



Nativas.del.Centro



@nativas_centro



TAMAÑO DE VENTA
50 a 70 cm
(alto aprox.)

1-10 plantas
\$63 c/u

11-100 plantas
\$59 c/u

101-500 plantas
\$55 c/u

501-1000 plantas
\$51 c/u

**Elaboramos factura*

Huizache

(*Vachellia farnesiana*)



Arbusto o árbol pequeño

Beneficios:

- +Resiste sequías
- +Tolera la poda
- +Fijadora de nitrógeno
- +Crece en suelos degradados
- +Cerca viva
- +Ornamental con flor amarilla
- +Forraje para ganado
- +Usos medicinales
- +Uso en apicultura

Crecimiento máximo:

2 a 10 metros de alto



- +Crece en suelos arenosos hasta arcillosos
- +Bien drenados
- +Ligeramente ácido a neutro



- +No requiere riego una vez establecido.
- +Regar una vez a la semana mientras se establece.



Sol directo



Florece todo el año, principalmente de noviembre a mayo



55 4860 2018
Sólo mensajes



Nativas.del.Centro



@nativas_centro

35



TAMAÑO DE VENTA
71 a 100 cm
(alto aprox.)

1-10 plantas
\$81 c/u

11-100 plantas
\$78 c/u

101-500 plantas
\$75 c/u

501-1000 plantas
\$72 c/u

**Elaboramos factura*

Huizache

(*Vachellia farnesiana*)



Arbusto o árbol pequeño



Beneficios:

- +Resiste sequías
- +Tolera la poda
- +Fijadora de nitrógeno
- +Crece en suelos degradados
- +Cerca viva
- +Ornamental con flor amarilla
- +Forraje para ganado
- +Usos medicinales
- +Uso en apicultura

Crecimiento máximo:

2 a 10 metros de alto



- +Crece en suelos arenosos hasta arcillosos
- +Bien drenados
- +Ligeramente ácido a neutro



- +No requiere riego una vez establecido.
- +Regar una vez a la semana mientras se establece.



Sol directo



Florece todo el año, principalmente de noviembre a mayo



55 4860 2018
Sólo mensajes



Nativas.del.Centro



@nativas_centro

36



TAMAÑO DE VENTA
20 a 25 cm
(alto aprox.)

1-10 plantas
\$28 c/u

11-100 plantas
\$26 c/u

101-500 plantas
\$24 c/u

501-1000 plantas
\$22 c/u

**Elaboramos factura*

Lantana

(*Lantana camara*)



Arbusto

Beneficios:

- +Tolera sequías
- +Se puede podar
- +Visitada por abejas y mariposas
- +Ornamental

Crecimiento máximo:

1 a 3 metros de alto



+En contenedor:
un día sí y uno no.
O diario si las hojas
se ven caídas.

+En campo:
igual que en interior
mientras se establece.
Después con lluvia o una
vez a la semana.



+En cualquier
tipo de suelo
+Crece en suelos
degradados



Florece todo el año,
principalmente de
junio a diciembre



Sol directo



 **55 4860 2018**
Sólo mensajes

 Nativas.del.Centro  @nativas_centro

TAMAÑO DE VENTA
20 a 25 cm
(alto aprox.)

1-10 plantas
\$40 c/u

11-100 plantas
\$37 c/u

101-500 plantas
\$34 c/u

501-1000 plantas
\$31 c/u

**Elaboramos factura*

Muicle

(*Justicia spicigera*)



Arbusto

Beneficios:

- +Tolera sequías
- +Se puede podar
- +Visitada por abejas y mariposas
- +Ornamental
- +Medicinal
- +Uso para tintes



Crecimiento máximo:

1 a 3 metros de alto



Media sombra o sol directo



- +En cualquier tipo de suelo, crece en suelos degradados
- +Prefiere suelos ricos en nutrientes, arenosos y con bien drenados

+En contenedor:
un día sí y uno no.
O diario si las hojas se ven caídas.



Florece de enero a mayo principalmente, aunque puede florecer todo el año

+En campo:
igual que en interior mientras se establece. Después con lluvia o una vez a la semana.

 **55 4860 2018**
Sólo mensajes

 Nativas.del.Centro  @nativas_centro

TAMAÑO DE VENTA
150 a 180 cm
(alto aprox.)

1-10 plantas
\$560 c/u

11-100 plantas
\$520 c/u

101-500 plantas
\$480 c/u

501-1000 plantas
\$450 c/u

**Elaboramos factura*

Palo loco

(*Pittocaulon praecox*)



Árbol o arbusto

Beneficios:

- +Tolera sequías
- +Atrae polinizadores diversos
- +Flores con aroma a cacao
- +Ornamental
- +Uso medicinal

Crecimiento máximo:

1 a 5 metros de alto



- +Suelo somero
- +Bien drenado
- +Poroso y mineral
- +Materia orgánica moderada



Florece de febrero a marzo



- +Riego cada dos semanas o hasta que el sustrato se seque completamente
- +En invierno el riego debe ser mínimo: una vez al mes



Sol directo



55 4860 2018
Sólo mensajes



Nativas.del.Centro



@nativas_centro

39



TAMAÑO DE VENTA
20 a 40 cm
(alto aprox.)

1-10 plantas
\$25 c/u

11-100 plantas
\$23 c/u

101-500 plantas
\$22 c/u

501-1000 plantas
\$20 c/u

**Elaboramos factura*

Retama

(*Senna multiglandulosa*)



Arbusto o arbolillo

Beneficios:

- +Ornamental
- +Visitado por diversos polinizadores
- +Flor amarilla
- +Semilla sustituto del café
- +Usos medicinales
- +Brotos tiernos comestibles
- +Abono verde

Crecimiento máximo:

1 a 4 metros de alto



+Suelos francos o arenosos
+Bien drenado



+Riego moderado
+Tolerante a sequía



Sol directo



Florece de noviembre a mayo principalmente



55 4860 2018
Sólo mensajes



Nativas.del.Centro



@nativas_centro

40



TAMAÑO DE VENTA
50 a 70 cm
(alto aprox.)

1-10 plantas
\$75 c/u

11-100 plantas
\$71.66 c/u

101-500 plantas
\$68.33 c/u

501-1000 plantas
\$65 c/u

**Elaboramos factura*

Retama

(*Senna multiglandulosa*)



Arbusto o arbolillo

Beneficios:

- +Ornamental
- +Visitado por diversos polinizadores
- +Flor amarilla
- +Semilla sustituto del café
- +Usos medicinales
- +Brotos tiernos comestibles
- +Abono verde

Crecimiento máximo:

1 a 4 metros de alto



+Suelos francos o arenosos
+Bien drenado



+Riego moderado
+Tolerante a sequía



Sol directo



Florece de noviembre a mayo principalmente



55 4860 2018
Sólo mensajes



Nativas.del.Centro



@nativas_centro

41



TAMAÑO DE VENTA
40 a 50 cm
(alto aprox.)

1-10 plantas
\$65 c/u

11-100 plantas
\$56 c/u

101-500 plantas
\$49 c/u

501-1000 plantas
\$35 c/u

**Elaboramos factura*

Retama

(*Senna multiglandulosa*)



Arbusto o arbolillo

Beneficios:

- +Ornamental
- +Visitado por diversos polinizadores
- +Flor amarilla
- +Semilla sustituto del café
- +Usos medicinales
- +Brotes tiernos comestibles
- +Abono verde

Crecimiento máximo:

1 a 4 metros de alto



- +Suelos francos o arenosos
- +Bien drenado



- +Riego moderado
- +Tolerante a sequía



Sol directo



Florece de noviembre a mayo principalmente



55 4860 2018
Sólo mensajes



Nativas.del.Centro



@nativas_centro

42



Retama o Cafecillo

Arbusto o arbolillo

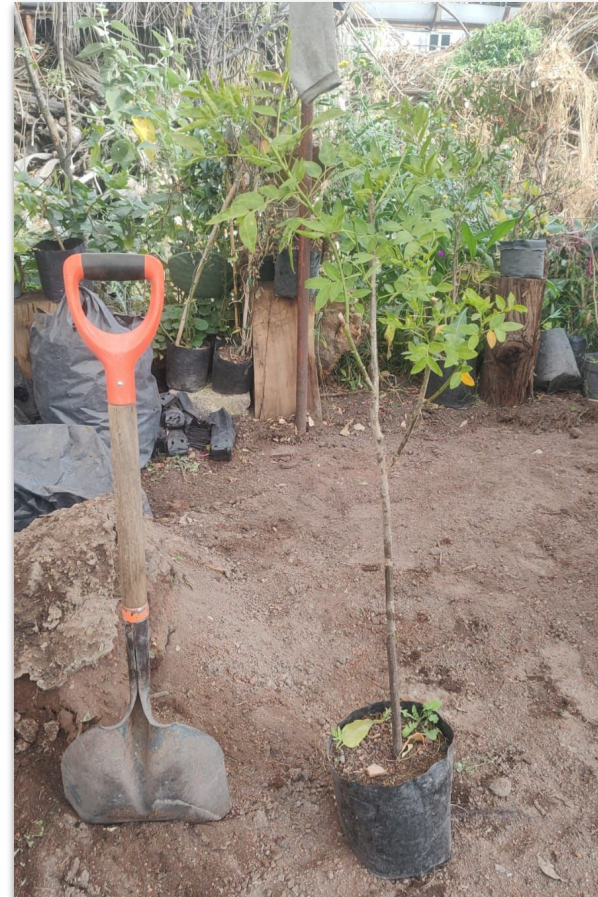


Beneficios:

- +Ornamental
- +Visitado por diversos polinizadores
- +Flor amarilla
- +Maderable
- +Usos medicinales
- +Rápido crecimiento

Crecimiento máximo:

1 a 2 metros de alto (hasta 4 metros)



+Suelos francos o arenosos
+Bien drenado



+Riego moderado
+Tolerante a sequía



Sol directo



Florece de mayo a noviembre

TAMAÑO DE VENTA
100-120 cm
(alto aprox.)

1-10 plantas

\$125 c/u

11-100 plantas

\$120 c/u

101-500 plantas

\$115 c/u

501-1000 plantas

\$110 c/u

*Elaboramos factura



55 4860 2018
Sólo mensajes



Nativas.del.Centro



@nativas_centro



SUCULENTAS



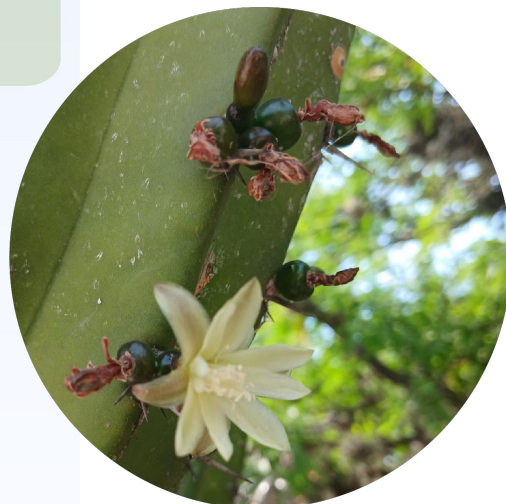
TAMAÑO DE VENTA
20 cm
(alto aprox.)

\$50

*Elaboramos factura

Garambullo

(*Myrtillocactus geometrizans*)



Árbol o arbusto

Beneficios:

- +Tolera sequías
- +Atrae polinizadores diversos
- +Ornamental
- +Usos medicinales
- +Flores y frutos comestibles
- +Portainjertos de otras especies de cactus ornamentales

Crecimiento máximo:

1 a 8 metros de alto (hasta >10 metros)



+Riego abundante pero espaciado, dejar secar completamente el sustrato, antes de volver a regar
+No regar en invierno



+Suelo calizo
+Arenoso
+Alcalinos
+Bien drenado
+Fertilizante a base de nitrógeno



Sol directo



Florece de marzo a mayo



55 4860 2018
Sólo mensajes



Nativas.del.Centro



@nativas_centro

45



Maquey

(*Agave inaequidens*)



Hierba suculenta perenne

Beneficios:

- +Resiste a sequías
- +Polinizada por murciélagos
- +Cerca viva
- +Ornamental
- +Usada para mezcal, agamiel y pulque

Crecimiento máximo:

85 cm a 1.5 metros de alto, 1.5 a 3.5 metros de diámetro



TAMAÑO DE VENTA

15 a 20 cm
(diámetro aprox.)

1-10 plantas

\$35 c/u

11-100 plantas

\$29.33 c/u

101-500 plantas

\$23.66 c/u

501-1000 plantas

\$18 c/u

*Elaboramos factura



- +Suelo arenoso
- +Pedregoso
- +Bien drenado



+En interior:
asegurarse que la tierra esté seca antes de regar.

+En campo:
riego semanal mientras se establece. Después con lluvia.



Sol directo



Florece de mayo a septiembre una vez en su ciclo de vida



55 4860 2018
Sólo mensajes



Nativas.del.Centro



@nativas_centro

46



Magüey pulquero

(*Agave salmiana*)

Hierba suculenta
perenne



TAMAÑO DE VENTA
15 a 20 cm
(diámetro aprox.)

1-10 plantas

\$35 c/u

11-100 plantas

\$29.33 c/u

101-500 plantas

\$23.66 c/u

501-1000 plantas

\$18 c/u

**Elaboramos factura*



Beneficios:

- +Resiste a sequías
- +Polinizada por murciélagos
- +Cerca viva
- +Ornamental
- +Usada para pulque

Crecimiento máximo:

80 cm a 2 metros de alto
1.2 a 2.5 metros de ancho



+En interior:
asegurarse que la tierra
esté seca antes de regar.

+En campo:
riego semanal
mientras se establece.
Después con lluvia.



+Suelo arenoso
+Bien drenado



Florece de marzo a julio
una vez en su ciclo de
vida



Sol
directo

 **55 4860 2018**
Sólo mensajes

 Nativas.del.Centro

 @nativas_centro

TAMAÑO DE VENTA

20 a 25 cm
(diámetro aprox.)

1-10 plantas
\$80 c/u

11-100 plantas
\$71.66 c/u

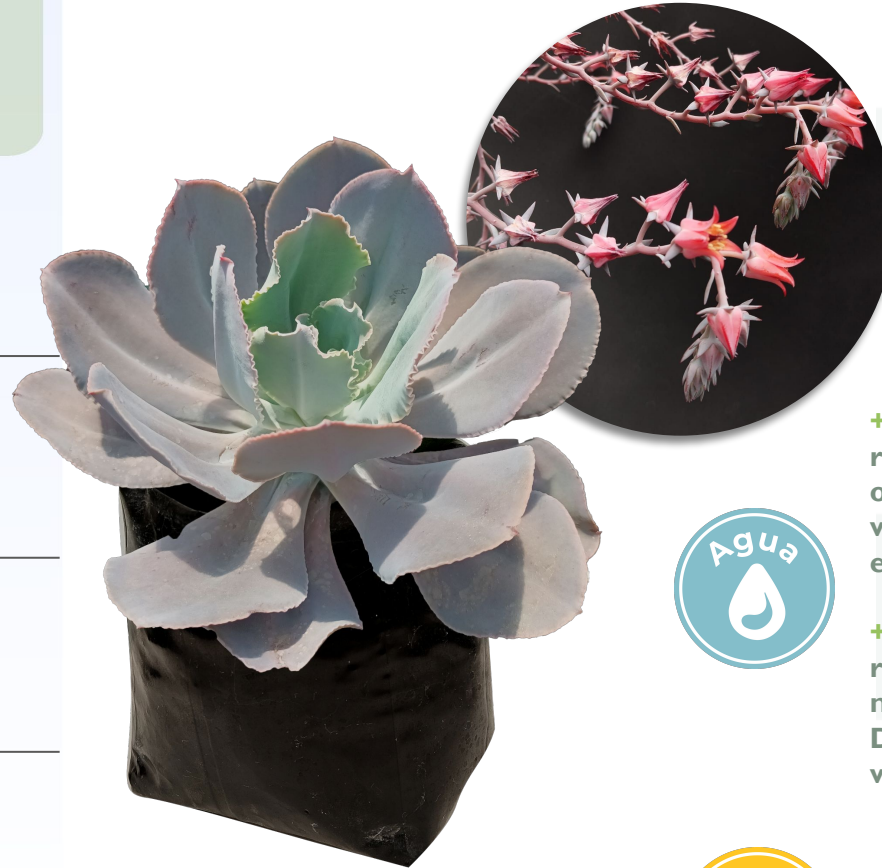
101-500 plantas
\$63.33 c/u

501-1000 plantas
\$55 c/u

**Elaboramos factura*

Oreja de burro

(*Echeveria gibbiflora*)



Hierba suculenta
perenne



Beneficios:

- +Tolera sequías
- +Visitada por colibríes y mariposas
- +Usos medicinales
- +Ornamental

Crecimiento máximo:

1 metro de alto y 40 cm de ancho

+En interior:

regar una vez a la semana o cada dos semanas, verificar que el sustrato esté seco antes de regar.



- +Suelo pedregoso, con arena o gravilla
- +Bien drenado
- +Alto en minerales

+En campo:

riego semanal mientras se establece. Después con lluvia o una vez a la semana



Florece de octubre a febrero



Media sombra durante el verano, sol directo durante invierno

 **55 4860 2018**
Sólo mensajes

 Nativas.del.Centro  @nativas_centro

48



HERBÁCEAS



TAMAÑO DE VENTA

30 cm

(alto aprox.)

1-10 plantas

\$35 c/u

11-100 plantas

\$30 c/u

101-500 plantas

\$25 c/u

501-1000 plantas

\$20 c/u

**Elaboramos factura*

Amole

(*Manfreda scabra*)



Hierba perenne

Beneficios:

- +Resistente a la sequía
- +Ornamental
- +Visitada por diversos polinizadores

Crecimiento máximo:

40 cm de alto
90 cm de ancho



Sol directo o media sombra
en climas muy cálidos



+En contenedor:
regar una o dos veces a la
semana, verificar que la tierra se
sienta seca antes de regar.

+En campo:
Riego semanal o incluso en
temporada seca una vez al mes.



Florece de abril
a enero



+Suelo pedregoso
+Arenoso
+Bien drenado



55 4860 2018
Sólo mensajes



Nativas.del.Centro



@nativas_centro

TAMAÑO DE VENTA
50 a 70 cm
(alto aprox.)

1-10 plantas
\$97 c/u

11-100 plantas
\$93 c/u

101-500 plantas
\$89 c/u

501-1000 plantas
\$85 c/u

*Elaboramos factura

Capulín

(*Prunus serotina*)



Nota: sembrados en bolsas que les permiten crecer a **2 metros**

Árbol o arbusto

Beneficios:

- +Resiste el fuego
- +Sustituto mexicano del cerezo japonés
- +Frutal
- +Portainjerto de manzana, pera, y durazno
- +Recuperación de sitios degradados
- +Visitado por diversos polinizadores
- +Alimento para la fauna silvestre
- +Usos medicinales

Crecimiento máximo:

5 a 15 metros de alto



- +Suelos pedregosos
- +Somero a profundo
- +Abundante materia orgánica



- +En contenedor:** regar una o dos veces a la semana según la humedad del suelo.
- +En campo:** riego semanal durante temporada de sequía, después con las lluvias.



Sol directo



Florece de enero a marzo



55 4860 2018
Sólo mensajes



Nativas.del.Centro



@nativas_centro

51



TAMAÑO DE VENTA
40 a 50 cm
(alto aprox.)

1-10 plantas

\$40 c/u

11-100 plantas

\$37 c/u

101-500 plantas

\$34 c/u

501-1000 plantas

\$31 c/u

**Elaboramos factura*

Salvia

(*Salvia elegans*)



**Hierba perenne
o arbusto**



Beneficios:

- +Visitada por colibríes
- +Hojas con olor a piña
- +Ornamental
- +Té de hojas para dolor de estómago

Crecimiento máximo:

0.4 a 1 metro de alto (hasta 2 metros)



- +Suelo arenoso
- +Bien drenado
- +De neutro a alcalino
- +Materia orgánica moderada



+Regar un día sí y otro no o cuando las hojas comiencen a perder turgencia



Sol directo o media sombra



Florece de diciembre a febrero y de abril a noviembre



55 4860 2018
Sólo mensajes



Nativas.del.Centro



@nativas_centro

52



TAMAÑO DE VENTA
40 a 50 cm
(alto aprox.)

1-10 plantas
\$40 c/u

11-100 plantas
\$37 c/u

101-500 plantas
\$34 c/u

501-1000 plantas
\$31 c/u

**Elaboramos factura*

Salvia o Cordón de San Francisco

(*Salvia leucantha*)



Hierba
perenne
o arbusto



Beneficios:

- +Visitada por colibríes
- +Ornamental
- +Uso medicinal
- +Tolera suelos pobres y sequía moderada

Crecimiento máximo:

0.4 a 1 metro de alto (hasta 2 metros)

+Regar un día sí y otro no o cuando las hojas comiencen a perder turgencia



+Suelo arenoso
+Bien drenado
+De neutro a alcalino
+Materia orgánica moderada



Sol directo o media sombra



Florece de junio a diciembre principalmente, puede florecer en primavera



 **55 4860 2018**
Sólo mensajes

 Nativas.del.Centro

 @nativas_centro

TAMAÑO DE VENTA
20 a 25 cm
(alto aprox.)

1-10 plantas
\$40 c/u

11-100 plantas
\$37 c/u

101-500 plantas
\$34 c/u

501-1000 plantas
\$31 c/u

**Elaboramos factura*

Salvia

(*Salvia microphylla*)



Hierba perenne o arbusto



Beneficios:

- +Tolera sequías y heladas
- +Mielífera
- +Visitada por colibríes, abejas y mariposas
- +Ornamental
- +Medicinal

Crecimiento máximo:

30 cm a 1.5 metros de alto



Sol directo o media sombra

Florece de diciembre a febrero y de abril a noviembre



Regar una o dos veces a la semana, verificar que la tierra se sienta seca antes de regar.



+Suelo arenoso
+Bien drenado
+De neutro a alcalino
+Materia orgánica moderada

 **55 4860 2018**
Sólo mensajes

 Nativas.del.Centro  @nativas_centro





Trompetilla roja

(*Bouvardia ternifolia*)

Hierba perenne o arbusto

Beneficios:

- +Tolera sequías
- +Visitada por colibríes
- +Ornamental
- +Uso medicinal
- +Crece en suelos degradados

Crecimiento máximo:

30 cm a 1.5 metros de alto (hasta 3 metros)



TAMAÑO DE VENTA
20 a 25 cm
(alto aprox.)

1-10 plantas

\$32 c/u

11-100 plantas

\$29 c/u

101-500 plantas

\$26 c/u

501-1000 plantas

\$23 c/u

**Elaboramos factura*



- +Suelo pedregoso, arenoso o franco
- +Bien drenado
- +Ligeramente ácido a neutro
- +Abundante materia orgánica



+En contenedor: regar cada tercer día o cuando las hojas de la planta pierdan turgencia. La tierra debe sentirse un poco húmeda antes de regar nuevamente. En invierno regar una vez a la semana.



Florece de diciembre a febrero y de abril a noviembre

+En campo: riego semanal mientras se establece. Después con lluvia o una vez a la semana.



Sol directo o media sombra



55 4860 2018
Sólo mensajes



Nativas.del.Centro



@nativas_centro

55





Violeta de montaña

(*Pinguicula moranensis*)

Hierba carnívora
perenne

Beneficios:

- +Ornamental
- +Control de insectos
- +Visitada por mariposas

Crecimiento máximo:

15 cm de diámetro



- +En verano mantener el sustrato ligeramente húmedo
- +En invierno, regar cuando el sustrato esté seco



- +Suelo arenoso
- +Bien drenado
- +Baja materia orgánica



TAMAÑO DE VENTA

7 a 10 cm

(diámetro aprox.)

\$250



Florece todo el año,
principalmente de julio a agosto



Sol indirecto por la mañana o por la tarde. Crece
en lugares protegidos de insolación

*Elaboramos factura



55 4860 2018
Sólo mensajes



Nativas.del.Centro



@nativas_centro

56



TAMAÑO DE VENTA
150 cm
(alto aprox.)

1-10 plantas
\$85 c/u

11-100 plantas
\$81 c/u

101-500 plantas
\$77 c/u

501-1000 plantas
\$73 c/u

**Elaboramos factura*

Oceloxóchitl

(*Tigridia pavonia*)



Próximamente

Hierba perenne

Beneficios:

- +Ornamental
- +Visitado por diversos polinizadores
- +Tolera la sequía
- +Uso medicinal y alimenticio

Crecimiento máximo:

30 a 80 cm de alto



- +Suelo ligeramante arenoso
- +Pedregoso
- +Bien drenado
- +Abundante materia orgánica



- +Riego moderado pero constante
- +Verificar que la tierra se sienta seca antes de regar
- +En invierno, el riego se disminuye o suspende.



Sol directo o media sombra



Florece de junio a septiembre, cada flor dura un día



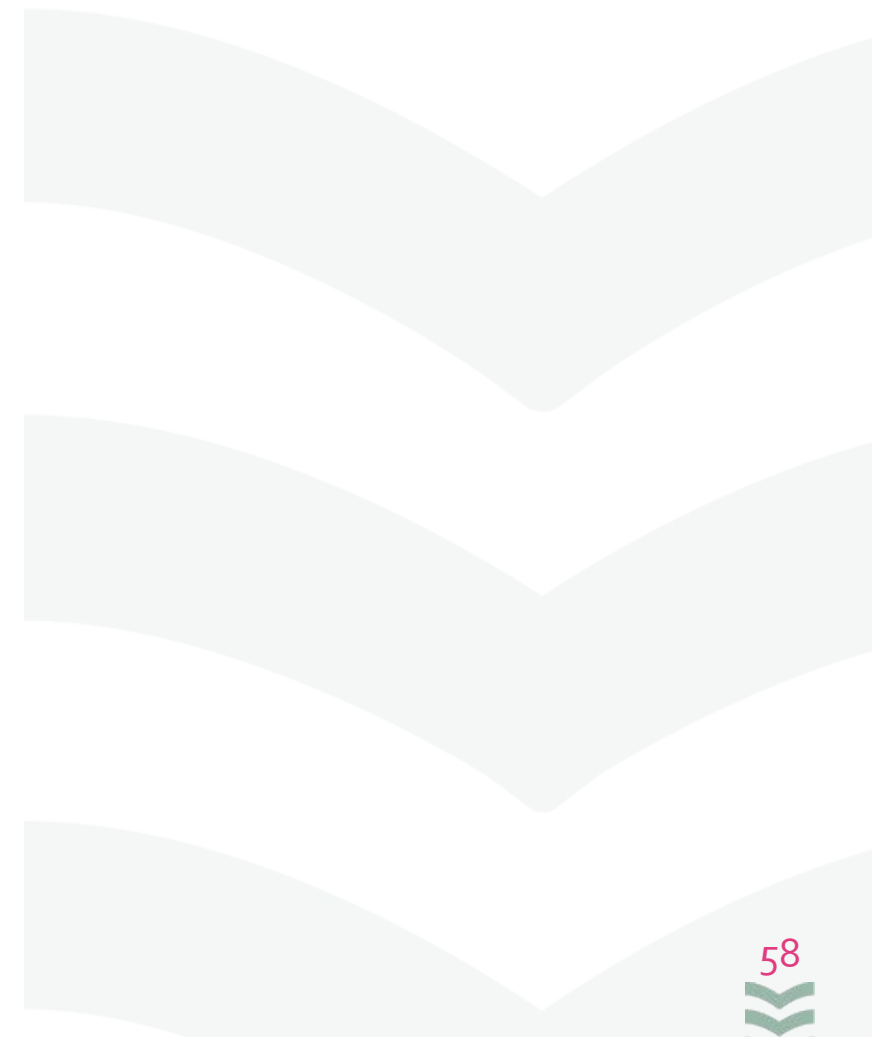
55 4860 2018
Sólo mensajes



Nativas.del.Centro



@nativas_centro



Chico

TAMAÑO DE VENTA
60 a 70 cm

(alto aprox.)

1-10 plantas

\$60 c/u

11-100 plantas

\$55.66 c/u

101-500 plantas

\$51.33 c/u

501-1000 plantas

\$47 c/u

**Elaboramos factura*

Chapulixtle

(*Dodonaea viscosa*)



Florece en agosto.



+En contenedor:

Regar una o dos veces a la semana dependiendo de la humedad del suelo

+En campo:

+Riego semanal mientras se establece.
+Después con lluvia
+En temporada de secas una vez a la semana



Sol directo



+Suelos
+

Arbusto

Beneficios:

- +Perennifolio
- +Tolera sequías
- +Tolera suelos moderadamente salinos
- +Crece en suelos muy erosionados
- +Medicinal

Crecimiento máximo:

1 a 5 metros de alto



55 4860 2018
Sólo mensajes



Nativas.del.Centro



@nativas_centro

59



Mediano

TAMAÑO DE VENTA
80 a 90 cm

(alto aprox.)

1-10 plantas

\$75 c/u

11-100 plantas

\$70.66 c/u

101-500 plantas

\$66.33 c/u

501-1000 plantas

\$62 c/u

**Elaboramos factura*

Chapulixtle

(*Dodonaea viscosa*)



Florece en agosto.



+En contenedor:

Regar una o dos veces a la semana dependiendo de la humedad del suelo

+En campo:

+Riego semanal mientras se establece.
+Después con lluvia
+En temporada de secas una vez a la semana



Sol directo



+Suelos
+

Arbusto



Beneficios:

- +Perennifolio
- +Tolera sequías
- +Tolera suelos moderadamente salinos
- +Crece en suelos muy erosionados
- +Medicinal

Crecimiento máximo:

1 a 5 metros de alto



55 4860 2018
Sólo mensajes



Nativas.del.Centro



@nativas_centro

60



Grande

TAMAÑO DE VENTA
100 a 120 cm

(alto aprox.)

1-10 plantas

\$95 c/u

11-100 plantas

\$90.66 c/u

101-500 plantas

\$86.33 c/u

501-1000 plantas

\$82 c/u

**Elaboramos factura*

Chapulixtle

(*Dodonaea viscosa*)



Florece en agosto.



+En contenedor:

Regar una o dos veces a la semana dependiendo de la humedad del suelo

+En campo:

+Riego semanal mientras se establece.
+Después con lluvia
+En temporada de secas una vez a la semana



Sol directo



+Suelos
+

Arbusto

Beneficios:

- +Perennifolio
- +Tolera sequías
- +Tolera suelos moderadamente salinos
- +Crece en suelos muy erosionados
- +Medicinal

Crecimiento máximo:

1 a 5 metros de alto



55 4860 2018
Sólo mensajes



Nativas.del.Centro



@nativas_centro

61



EE grande

TAMAÑO DE VENTA 190 a 210 cm

(alto aprox.)

1-10 plantas

\$265 c/u

11-100 plantas

\$260.66 c/u

101-500 plantas

\$256.33 c/u

501-1000 plantas

\$252 c/u

*Elaboramos factura

Chapulixtle

(*Dodonaea viscosa*)



Florece en agosto.



+En contenedor:

Regar una o dos veces a la semana dependiendo de la humedad del suelo

+En campo:

+Riego semanal mientras se establece.
+Después con lluvia
+En temporada de secas una vez a la semana



Sol directo



+Suelos
+

Arbusto

Beneficios:

- +Perennifolio
- +Tolera sequías
- +Tolera suelos moderadamente salinos
- +Crece en suelos muy erosionados
- +Medicinal

Crecimiento máximo:

1 a 5 metros de alto



55 4860 2018
Sólo mensajes



Nativas.del.Centro



@nativas_centro

62





Fresno

(*Fraxinus uhdei*)

Árbol

Beneficios:

- +Aporta sombra
- +Ornamental
- +Rápido crecimiento
- +Recupera suelos degradados
- +Aporta alimento a las aves
- +Melífera
- +Usos medicinales

Crecimiento máximo:

15 a 20 metros de alto
(hasta 30 metros)

Agua

+En contenedor:

Se puede regar una o dos veces a la semana, verificar que que la tierra se sienta seca antes de regar

+En campo:

+Riego semanal o incluso en temporada de seca una vez al mes



Sol directo



Florece de marzo a mayo



Suelo

+Suelos
+



Nota: sembrados en bolsas que les permiten crecer a **2 metros**

TAMAÑO DE VENTA
80 a 100 cm
(alto aprox.)

1-10 plantas
\$80 c/u

11-100 plantas
\$83 c/u

101-500 plantas
\$79 c/u

501-1000 plantas
\$75 c/u

**Elaboramos factura*



55 4860 2018
Sólo mensajes



Nativas.del.Centro



@nativas_centro



TAMAÑO DE VENTA
50 a 70 cm
(alto aprox.)

1-10 plantas
\$80 c/u

11-100 plantas
\$75 c/u

101-500 plantas
\$70 c/u

501-1000 plantas
\$65 c/u

**Elaboramos factura*

Tejocote

(*Crataegus pubescens*)



Nota: sembrados en bolsas que les permiten crecer a **2 metros**



Árbol o arbusto

Beneficios:

- +Tolera sequías
- +Sustituto mexicano del cerezo japonés
- +Frutal
- +Portainjerto de manzana, pera, y durazno
- +Reforestación en zonas accidentadas
- +Visitado por diversos polinizadores

Crecimiento máximo:

4 a 10 metros de alto

+En contenedor:
cada una o dos semanas

+En campo:
+Riego semanal mientras se establece.
+Después con lluvia

Sol directo



+Suelos
+

Florece de enero a abril



55 4860 2018
Sólo mensajes



Nativas.del.Centro



@nativas_centro



TAMAÑO DE VENTA
10 a 15 cm
(alto aprox.)

1-10 plantas
\$20 c/u

11-100 plantas
\$17.50 c/u

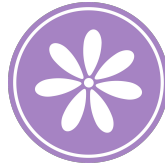
101-500 plantas
\$15 c/u

501-1000 plantas
\$12.50 c/u

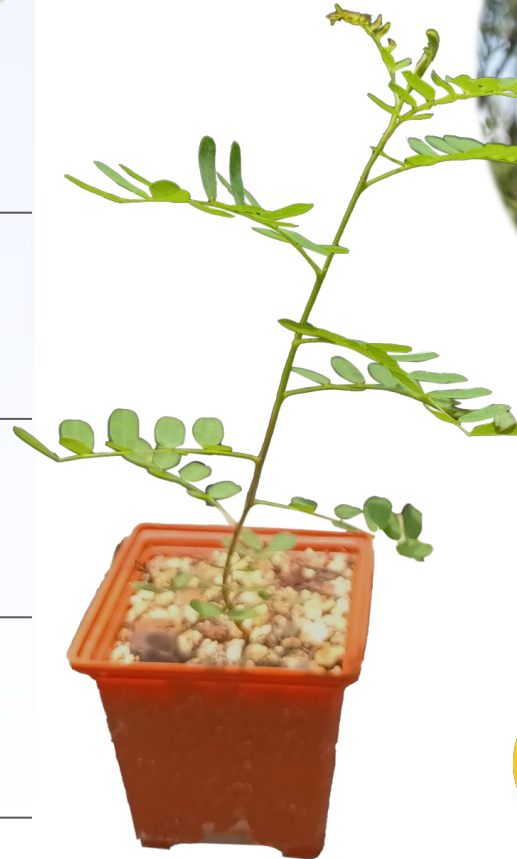
**Elaboramos factura*

Palo dulce

(*Eysenhardtia polystachia*)



Florece de mayo a octubre



Arbolito o arbusto

Beneficios:

- +Resistente a sequías
- +Visitada por diversos polinizadores
- +Forrajera
- +Flor olor a jazmín
- +Floración a temprana edad
- +Crece en suelos degradados
- +Uso para leña

Crecimiento máximo:

3 a 6 metros de alto



+En contenedor:
cada una o dos semanas

+En campo:
+Riego semanal mientras se establece.
+Después con lluvia



Sol directo



+Suelos
+



55 4860 2018
Sólo mensajes



Nativas.del.Centro



@nativas_centro



Cabello de ángel

(*Calliandra grandiflora*)

Arbusto o hierba perenne



Beneficios:

- +Tolera sequías
- +Visitada por colibríes
- +Ornamental

Crecimiento máximo:

30 cm a 1.5 metros de alto

TAMAÑO DE VENTA

20 a 25 cm

(alto aprox.)

1-10 plantas

\$85 c/u

11-100 plantas

\$81 c/u

101-500 plantas

\$77 c/u

501-1000 plantas

\$73 c/u

*Elaboramos factura



Florece de diciembre a febrero y de abril a noviembre



+En contenedor:
cada una o
dos semanas

+En campo:
+Riego semanal
mientras se establece.
+Después con lluvia



Sol directo



+Suelos
+



55 4860 2018
Sólo mensajes



Nativas.del.Centro



@nativas_centro



TAMAÑO DE VENTA
30 a 35 cm
(alto aprox.)

1-10 plantas
\$30 c/u

11-100 plantas
\$26 c/u

101-500 plantas
\$22 c/u

501-1000 plantas
\$18 c/u

**Elaboramos factura*

Maravilla

(*Mirabilis jalapa*)



Sol directo o
media sombra

Hierba perenne

Beneficios:

- +Tolera sequías
- +Crece en suelos degradados
- +Atrae polillas esfinge y colibríes
- +Ornamental
- +Propiedades medicinales

Crecimiento máximo:

60 cm a 1.5 metros de alto



- +Abundante
materia
orgánica
- +Bien drenado



Florece de agosto
a noviembre



+En contenedor:

regar una o dos veces a
la semana, verificar que
que la tierra se sienta
seca antes de regar.

+En campo:

riego semanal
o incluso en temporada
de seca una vez al mes.



55 4860 2018
Sólo mensajes



Nativas.del.Centro



@nativas_centro



TAMAÑO DE VENTA
20 a 30 cm
(alto aprox.)

1-10 plantas
\$49 c/u

11-100 plantas
\$46 c/u

101-500 plantas
\$43 c/u

501-1000 plantas
\$40 c/u

*Elaboramos factura

Granada de zorra

(*Passiflora subpeltata*)



Próximamente

Enredadera

Beneficios:

- +Resistente a la sequía
- +Ornamental
- +Atrae polinizadores
- +Atrae mariposas y sus orugas y las tolera
- +Fruto comestible y alimento para fauna silvestre
- +Crece bien sobre enrejados

Crecimiento máximo:

8 metros de alto



+En contenedor:
cada una o
dos semanas

+En campo:
+Riego semanal
mientras se establece.
+Después con lluvia



Sol directo



+Suelos
+



Florece de marzo a
noviembre



 **55 4860 2018**
Sólo mensajes

 **Nativas.del.Centro**  **@nativas_centro**

68

