

1 janvier - 14 février, 2026

tableau 1 - imp. hebdomadaires

	2026		
	import.	prorata	Δ
OMC	953,973	764,126	189,847
ACEUM	1,228,615	1,104,082	124,533
OMC+ACEUM	2,182,588	1,868,208	314,380
PTPGP	839,970	464,340	375,630
TOTAL	3,022,558	2,332,548	690,010

tableau 2 - importations année à ce jour

	2026			2025		
	import.	prorata	Δ	import.	prorata	Δ
OMC	5,947,398	4,912,237	1,035,161	6,060,612	5,021,398	1,039,214
ACEUM	6,180,235	7,097,671	-917,436	9,177,888	7,183,562	1,994,326
OMC+ACEUM	12,127,633	12,009,908	117,725	15,238,500	12,204,959	3,033,541
PTPGP	3,555,812	2,985,041	570,771	2,639,606	3,021,129	-381,523
TOTAL	15,683,445	14,994,949	688,496	17,878,106	15,226,088	2,652,018

	2026 vs 2025	
	kgs	%
OMC	-113,214	-2%
ACEUM	-2,997,653	-33%
OMC+ACEUM	-3,110,867	-20%
PTPGP	916,206	35%
TOTAL	-2,194,661	-12%

tableau 3 - imp. suppl. à date

	2026	2025	Δ
pénurie	0	0	0
concurrence	0	0	0
réexportation	3,098,550	2,064,811	1,033,739
autre	16,690	2,841	13,849
TOTAL	3,115,240	2,067,652	1,047,588

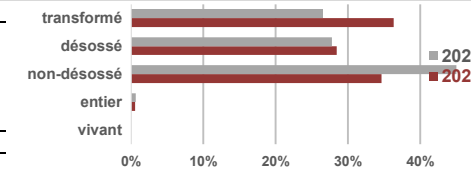
tableau 4 - importations - pays

	OMC							ACEUM		CPTPP	
	É.-U.A.	Brésil	Allemagne	Hongrie	Thaïlande	Ukraine	Autres*	É.-U.A.	Chili	Mexique	
semaine	41,863	21,528	0	83,740	625,422	181,420	0	1,228,615	805,410	34,560	
2026 à date	124,114	125,528	209,332	366,824	4,229,550	891,730	320	6,180,235	3,521,252	34,560	
2025 à date	29,597	2,615,393	175,804	311,540	2,831,348	96,930	0	9,177,888	2,503,406	136,200	
Δ à date	94,517	-2,489,865	33,528	55,284	1,398,202	794,800	320	-2,997,653	1,017,846	-101,640	
C\$/kg 2026	\$3.18	\$6.83	\$8.23	\$4.15	\$4.04	\$4.01		\$2.42	\$3.00	\$3.27	

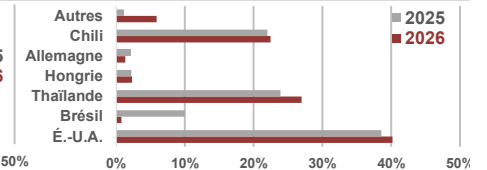
tableau 5 - importations à date - produit

	OMC	ACEUM	PTPGP	TOTAL
vivant	0	0	0	0
entier évis.	0	85,884	0	85,884
non-déossé	906,421	4,021,097	508,208	5,435,726
déossé	232,977	1,218,784	3,013,044	4,464,805
transformé	4,808,000	854,470	34,560	5,697,030
TOTAL	5,947,398	6,180,235	3,555,812	15,683,445

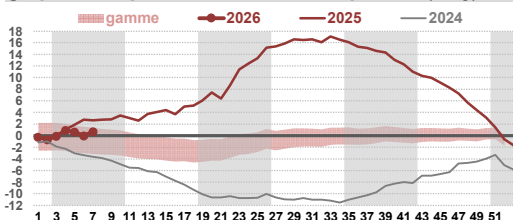
graphique 1 - produit - % du total kg (à date)



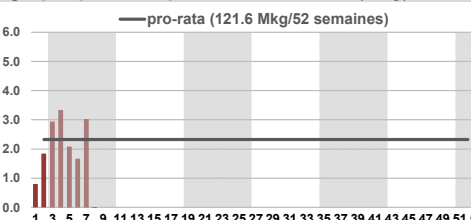
graphique 2 - pays - % du total kg (à date)



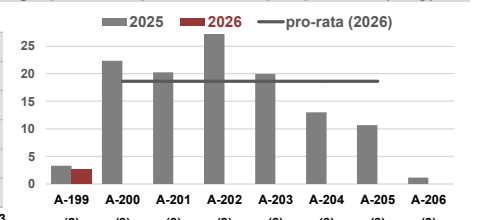
graph. 3 - imp. TOTALES à date vs prorata (Mkg)



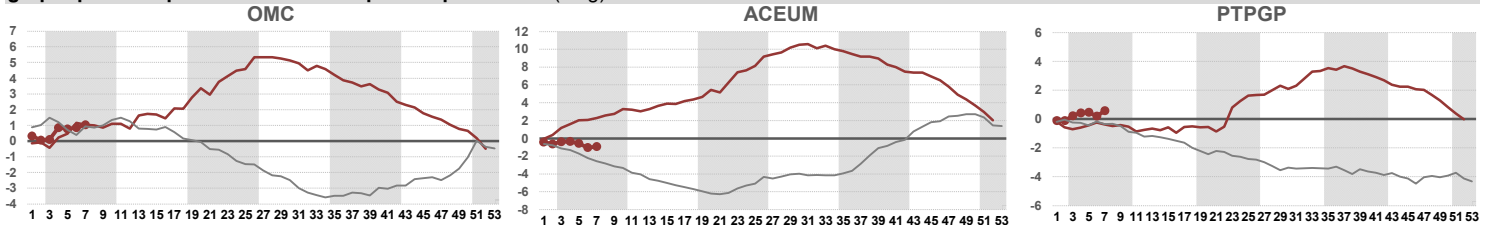
graphique 4 - imp. TOTAL hebdom. (Mkg)



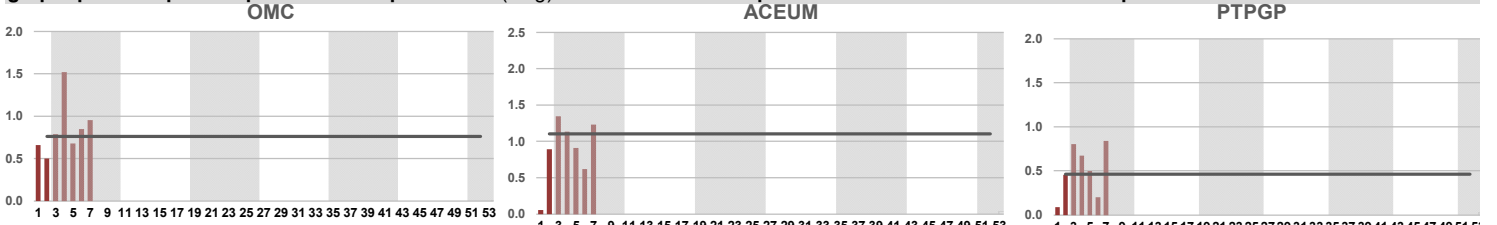
graph. 5 - imp. TOTALES par période (Mkg)



graphique 6 - importations à date vs prorata par accord (Mkg)



graphique 7 - import. vs pro-rata hebdom. par accord (Mkg)



2026 quantités d'accès (CT, kg ÉÉ): OMC 39,8 Mkg, ACEUM 57,6 Mkg, PTPGP 24,2 Mkg, TOTAL 121,6 Mkg (2025: 120,8 Mkg)

tableau 1 importations hebdomadaires sous contingent tarifaire par accord

tableau 2 importations à date sous contingent tarifaire par accord versus pro-rata - année en cours et précédente

tableau 3 importations supplémentaires à date - pénurie, concurrence, réexportation (PIR) et autre

tableau 4 importations hebdomadaires, à date (année en cours et précédente) et prix moyen à date (année en cours) par pays d'origine

tableau 5 importations à date par produit et accord

graphique 1 importations cumulatives (CT) par catégorie, en pourcentage des importations totales, année en cours et année précédente

graphique 2 importations cumulatives (CT) par pays, en pourcentage des importations totales, année en cours et année précédente

graphique 3 importations totales depuis le début de l'année, actuelles et des deux années précédentes (OMC+ACEUM+CPTPP), par rapport au prorata et fourchette historique. La fourchette historique est calculée à partir des importations mondiales hebdomadaires moyennes cumulées, comparées au prorata en utilisant les données de 2014 à 2016, 2018, 2023 à 2025. La largeur de la fourchette diminue progressivement, passant de 4 % du CT annuel au 1er janvier (4,8 Mkg) à 1/2 % du CT annuel au 31 décembre (1,8 Mkg). du CT annuel le 31 décembre (1,8 Mkg).

graphique 4 importations totales hebdomadaires (colonnes rouges) comparées au prorata hebdomadaire (ligne horizontale gris foncé)

graphique 5 importations par période d'allocation 2026 (A199-205, colonnes rouges) et pendant les semaines équivalentes en 2025 (colonne grises) par rapport aux niveaux périodiques au prorata de 2025 (ligne horizontale gris foncé). Le nombre de semaines pour chaque période en 2026 est indiqué entre parenthèses.

graphique 6 différence entre les importations à date (CT) pour l'année en cours et les deux années précédentes et le prorata à date, par accord

graphique 7 importations hebdomadaires (colonnes rouges) pour l'année en cours par rapport au prorata hebdomadaire (ligne horizontale gris foncé), par accord

*les autres OMC pays sont le Chili, la Chine, le Royaume-Uni et Israël. Détail disponible sur demande.

