



Journée d'information des éleveurs de dindon 2024

La revue économique

Richelle Fortin, directrice des Affaires économiques
27 mars 2024



1



Contenu de la présentation

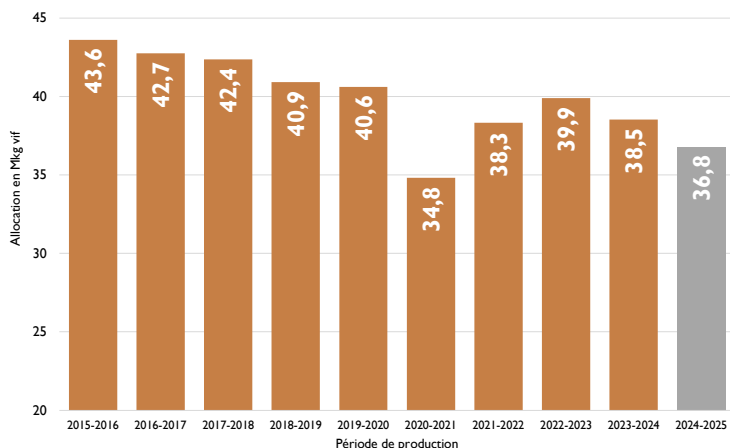
- L'allocation du Québec et le partage léger et lourd;
- La production;
- Le prix au producteur;
- La marge des transformateurs;
- Les stocks canadiens de dindon;
- Les importations sous contingents tarifaires;
- La consommation.



2



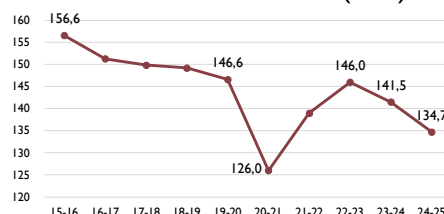
L'allocation du Québec en Mkg vif



Québec : 22,43 % du total canadien

De cette allocation de production commerciale, on doit réserver un volume pour les reproducteurs (900 K en 2015; 600 K en 2024).

Allocation commerciale Canada (évisc.)



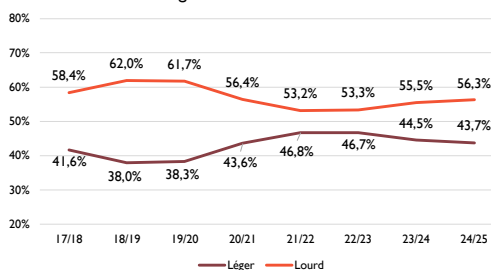
Source : ÉDC

3

La répartition de l'allocation du Québec

Allocation Qc (vif)	Léger (- de 9,8 kg)	Lourd (+ de 9,8 kg)	TOTAL LÉ+LO
2020-2021	14 819 026	19 185 839	34 004 865
2021-2022	17 555 668	19 976 550	37 532 218
2022-2023	18 292 372	20 882 665	39 175 037
2023-2024	16 845 454	20 980 687	37 826 141
Variation 2023-2024 p/r à 2022-2023	- 7,9 %	+ 0,5 %	- 3,4 %
2024-2025 *	16 389 072	21 087 459	37 476 531
Variation	-2,7 %	+ 0,5 %	- 0,9 %

Partage de l'allocation LÉ et LO

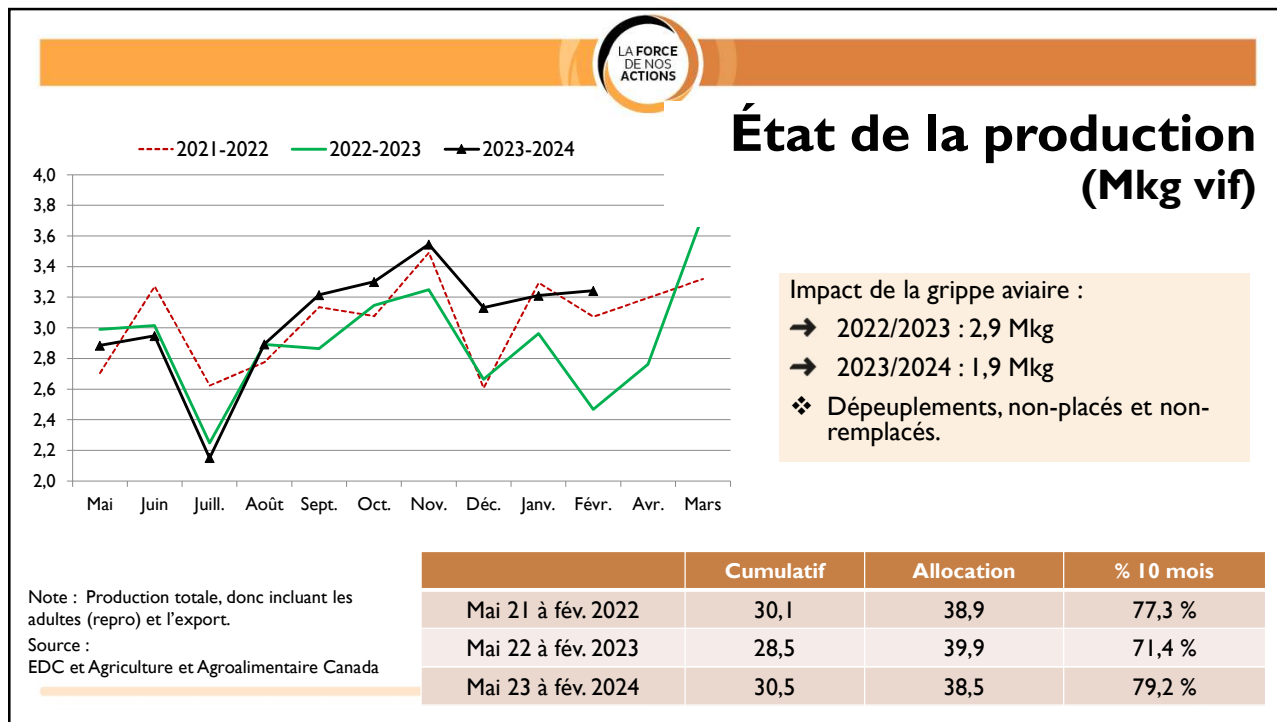


Notes : Allocation avant les ajustements et sans les reproducteurs. 24/25 avant la baisse additionnelle de 3,4 % du 20 mars.

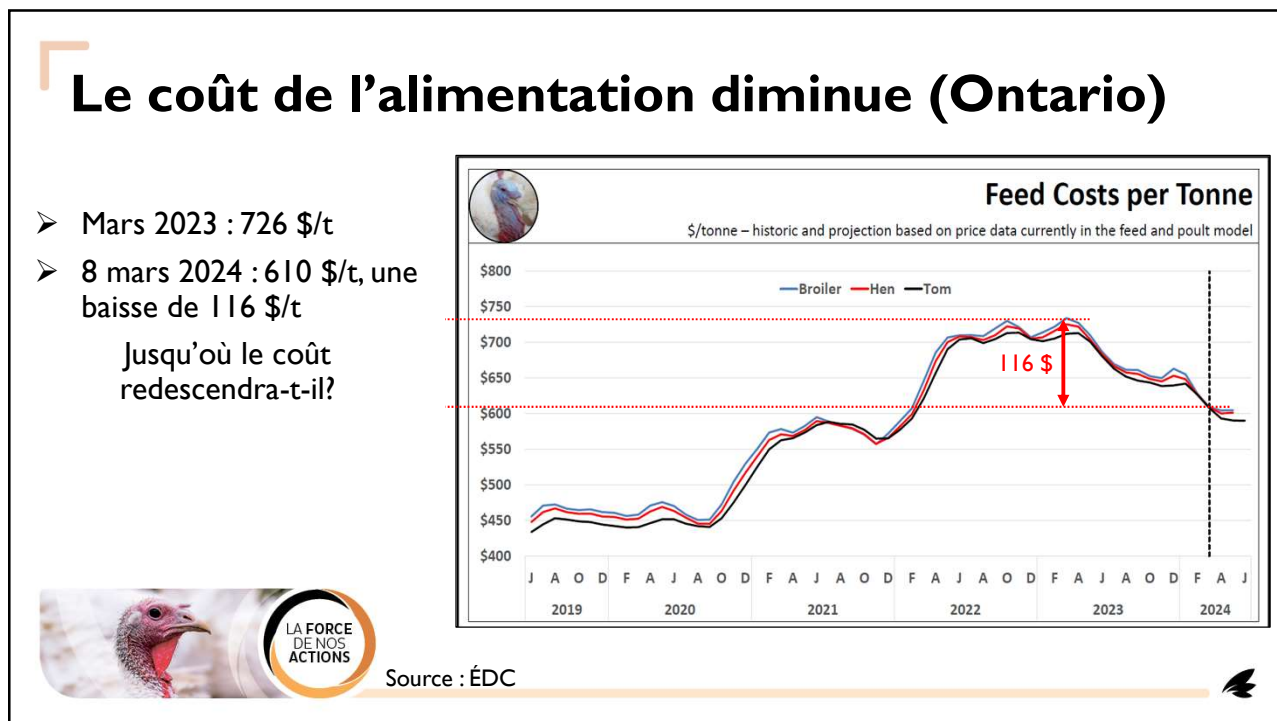
Source : EVQ



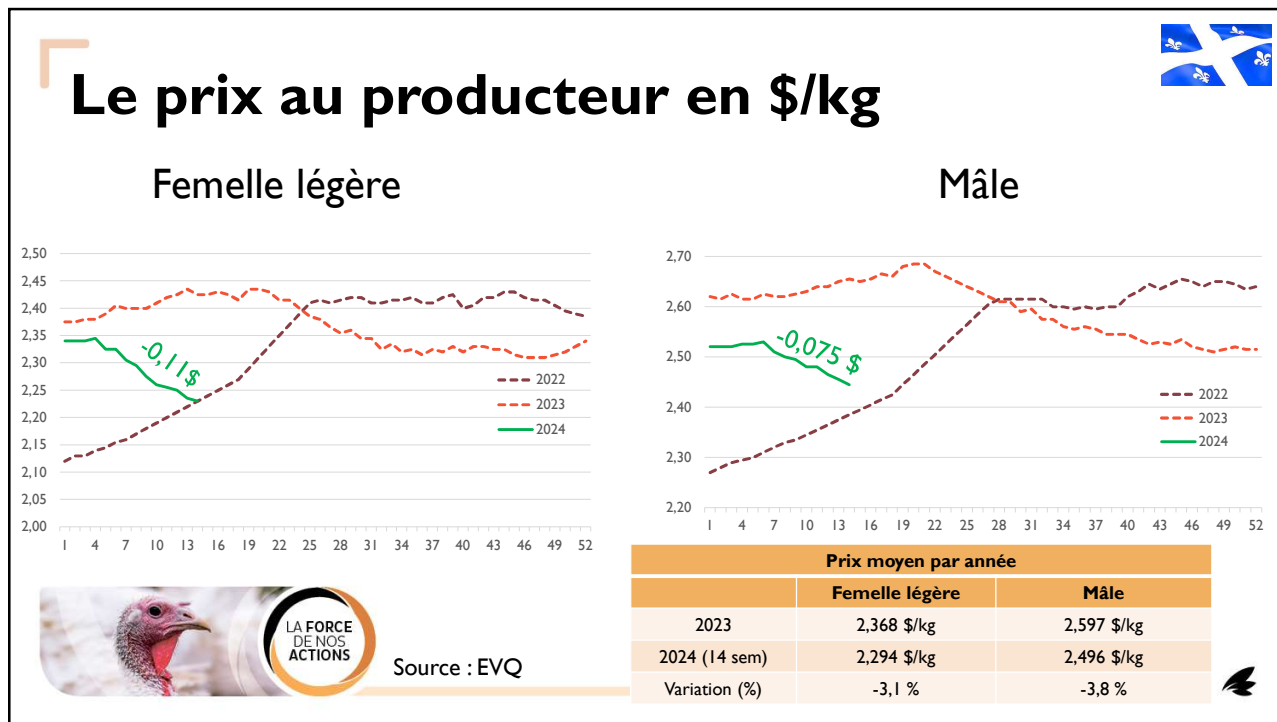
4



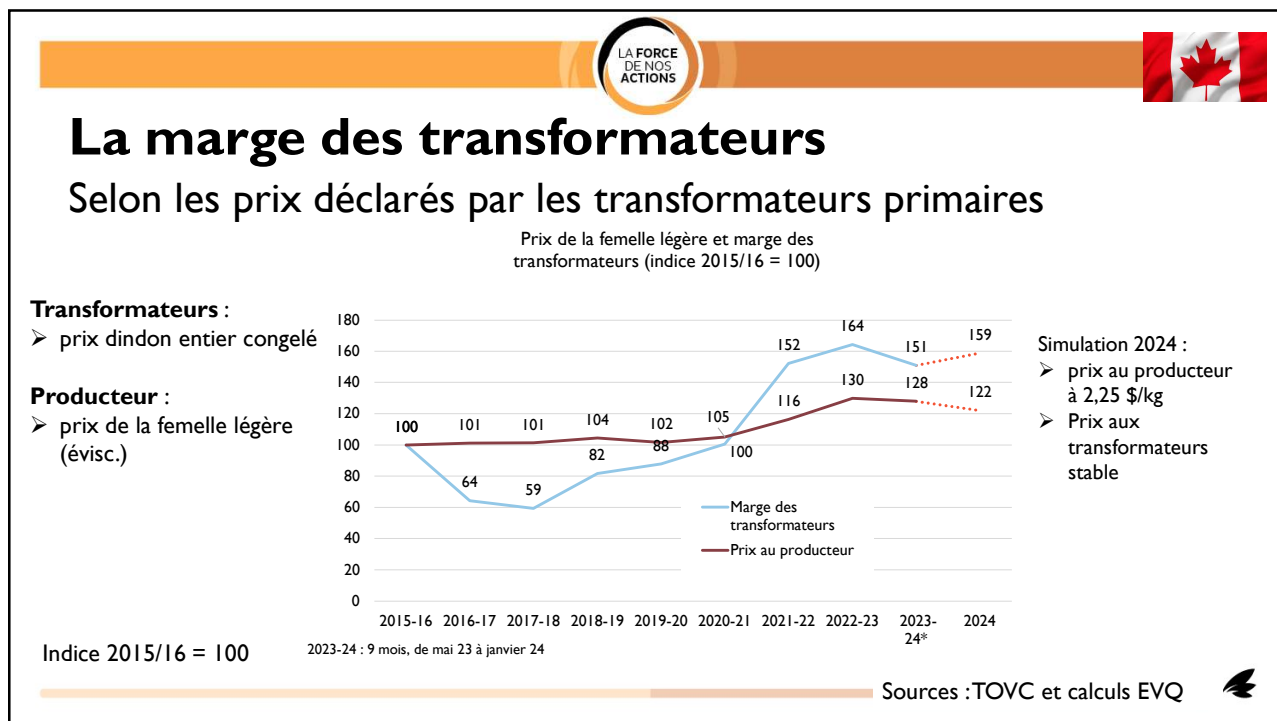
5



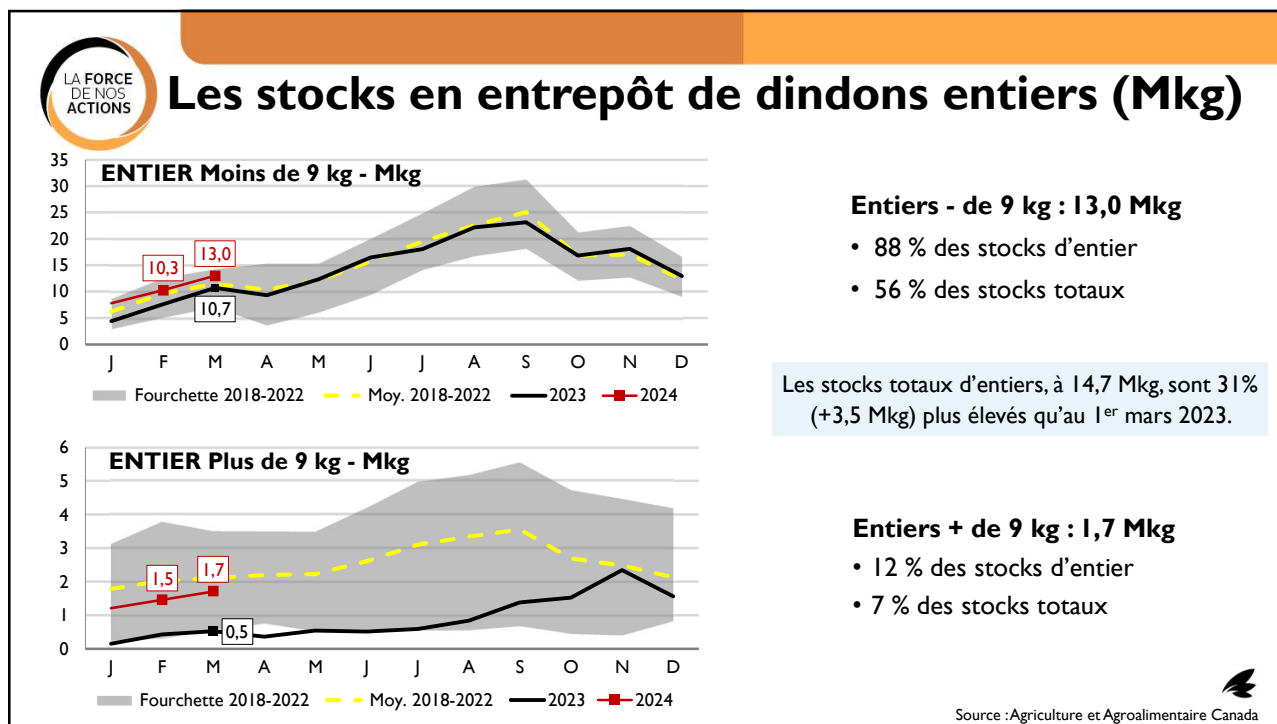
6



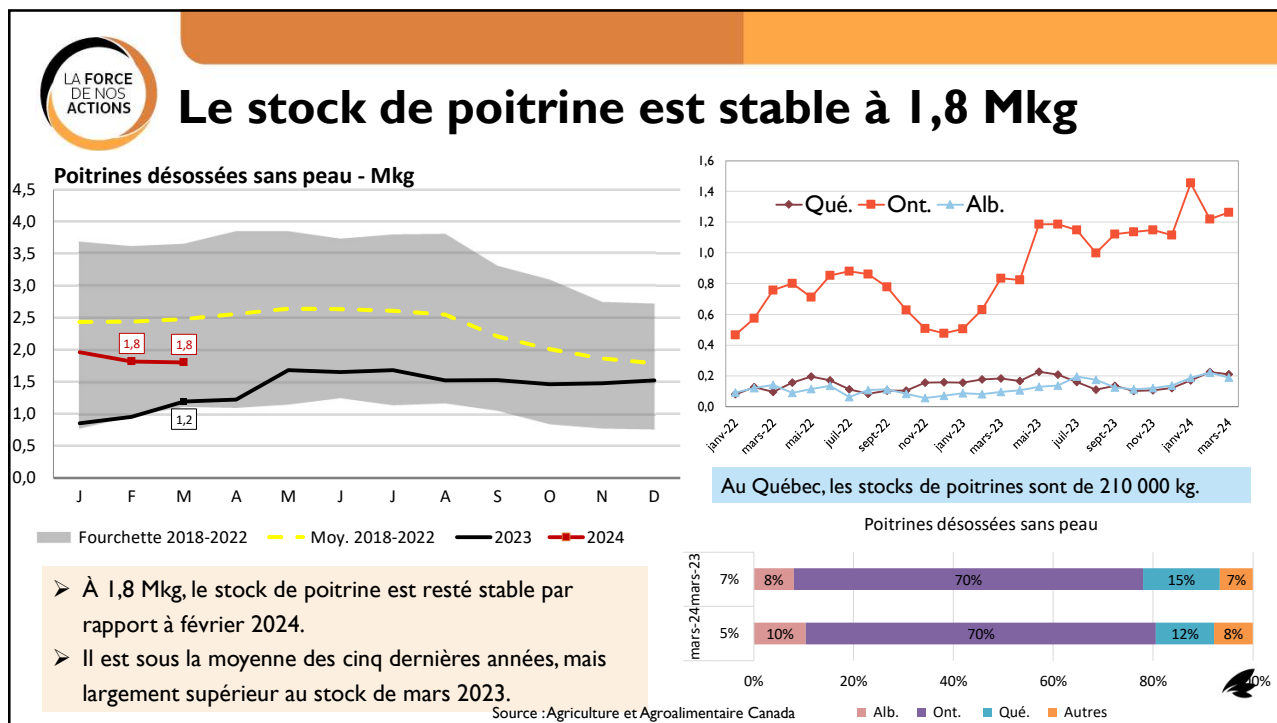
7



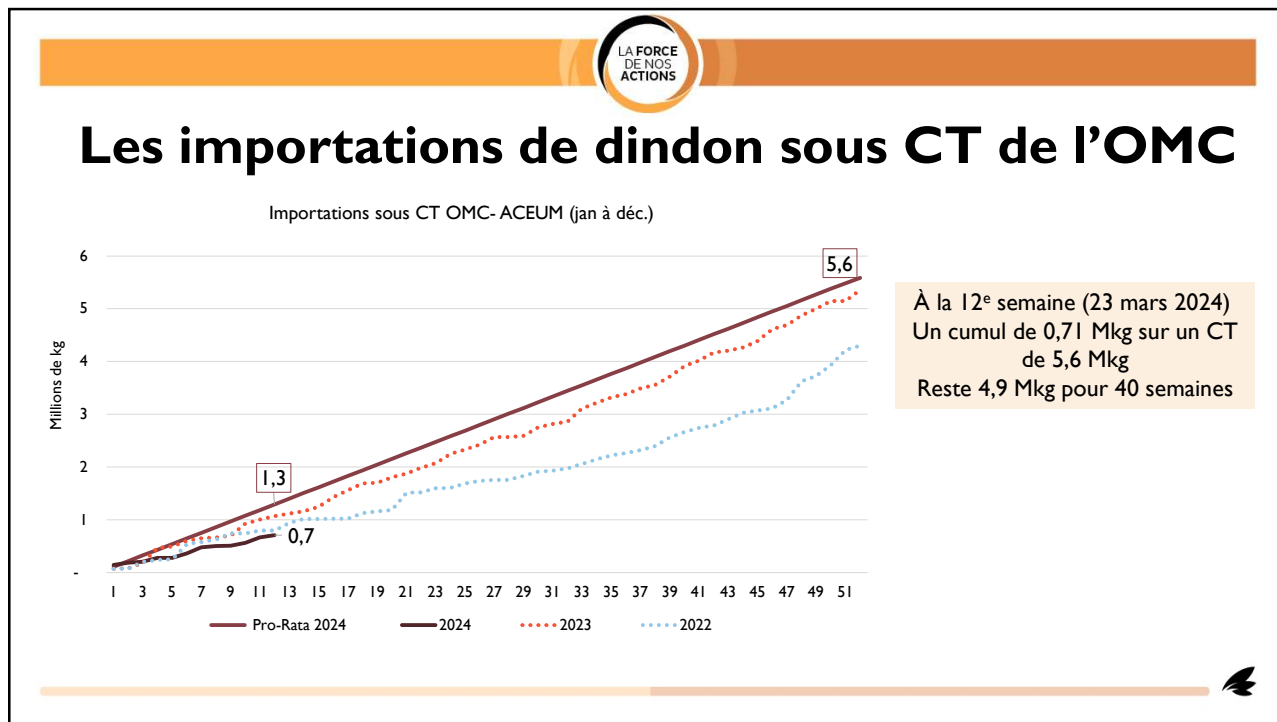
8



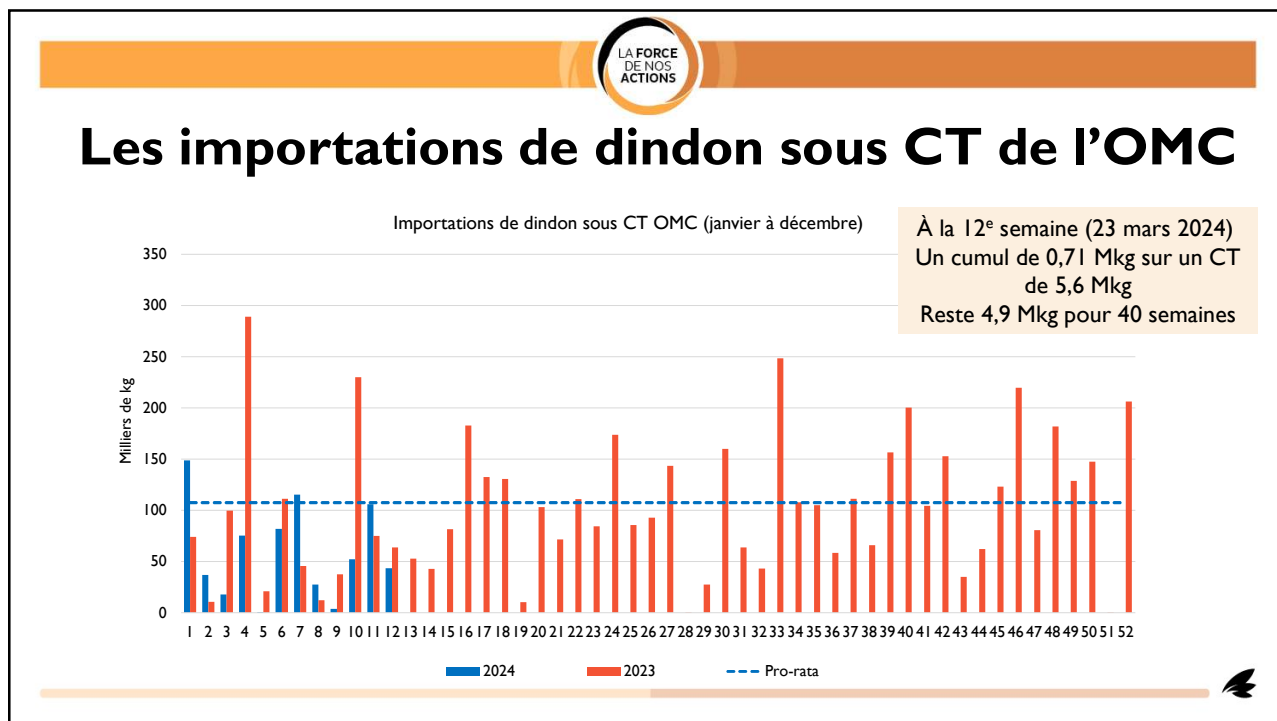
9



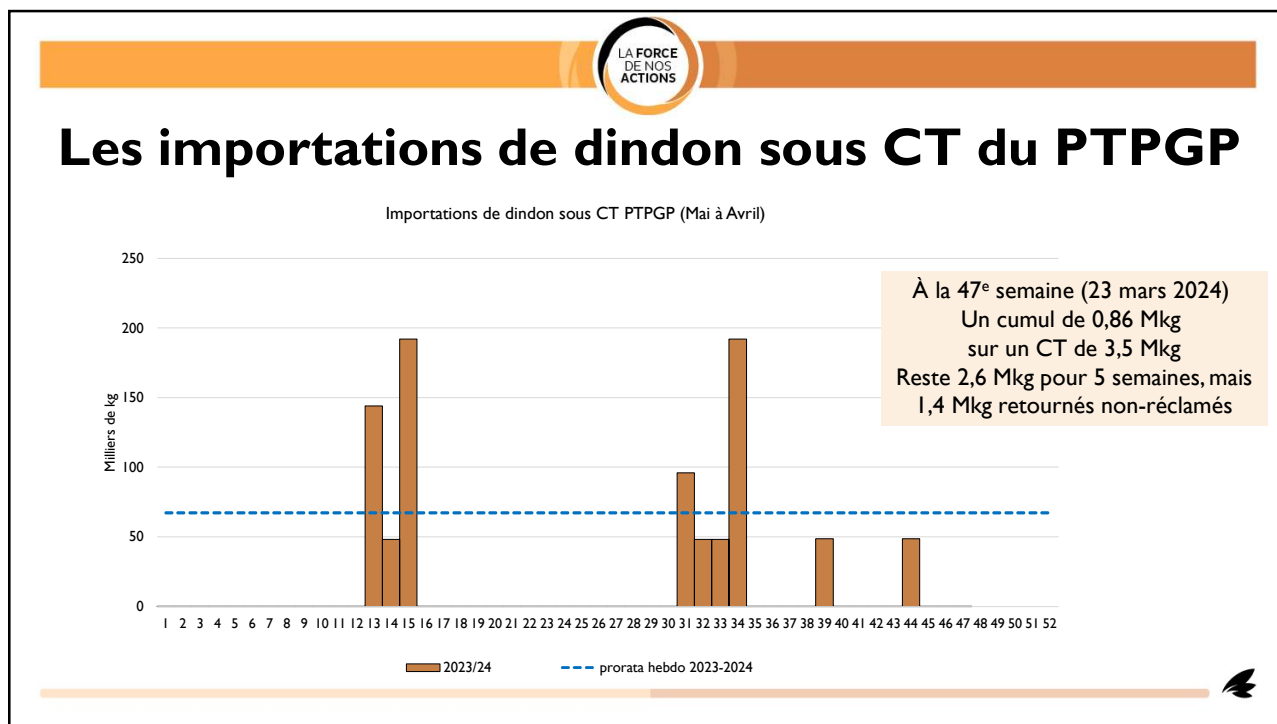
10



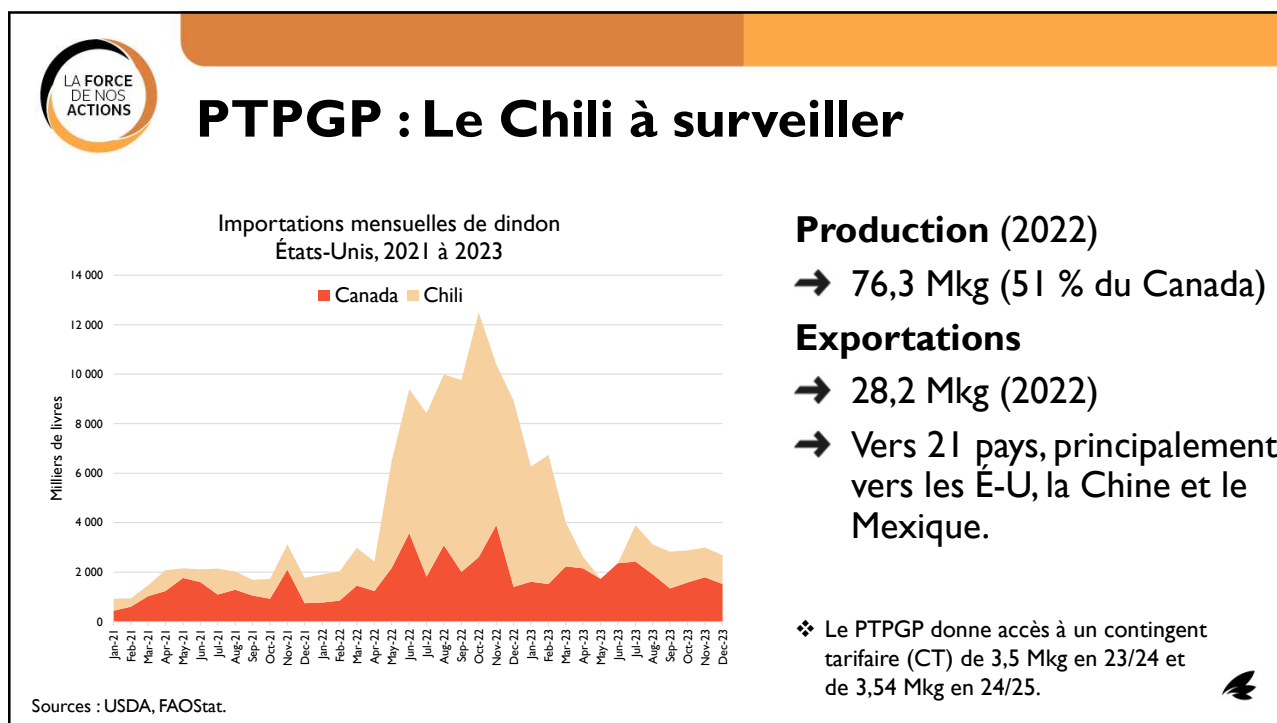
11



12



13

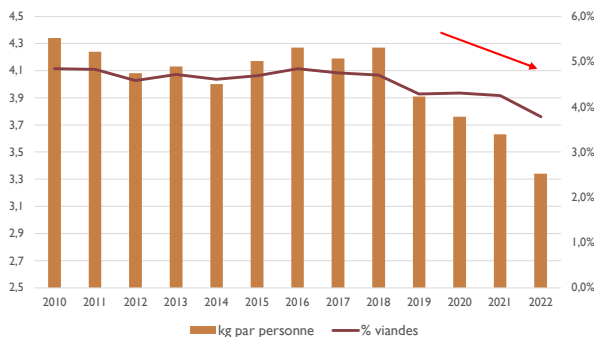


14

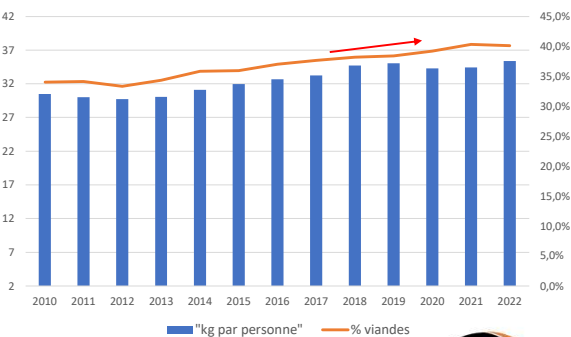
La consommation par personne

Poulet et dindon en sens contraire

La consommation de **dindon** par personne et la part du dindon dans l'ensemble des viandes



La consommation de **poulet** par personne et la part du poulet dans l'ensemble des viandes



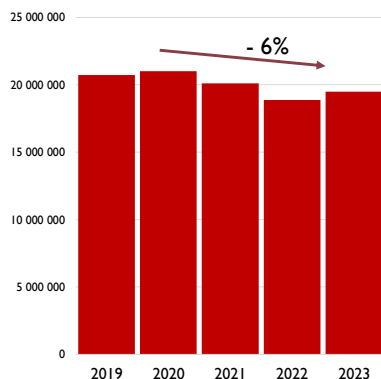
15



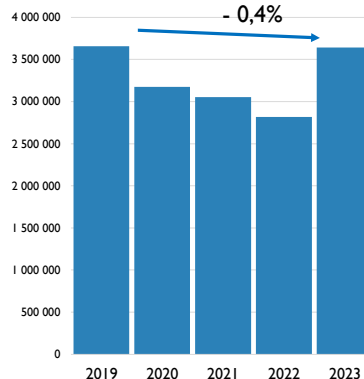
Les ventes Nielsen de Noël (kg)

Des performances inégales entre les provinces

Canada



QC

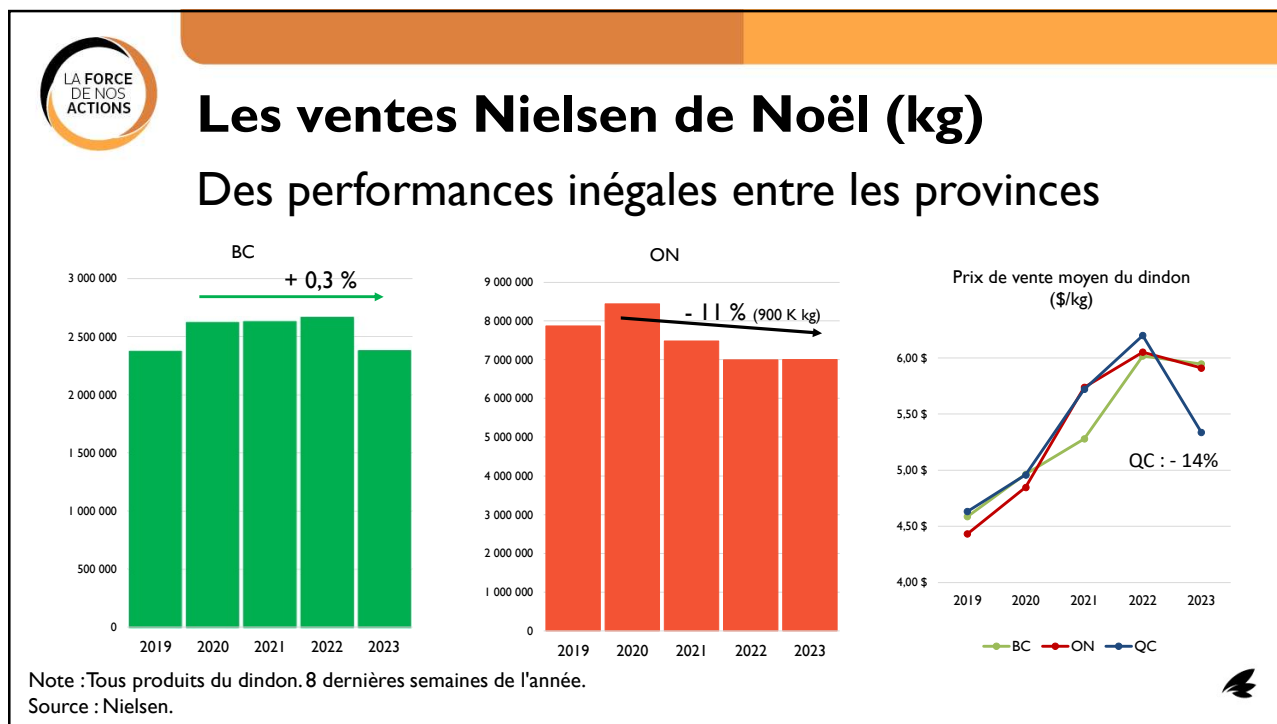


Disponibilité!

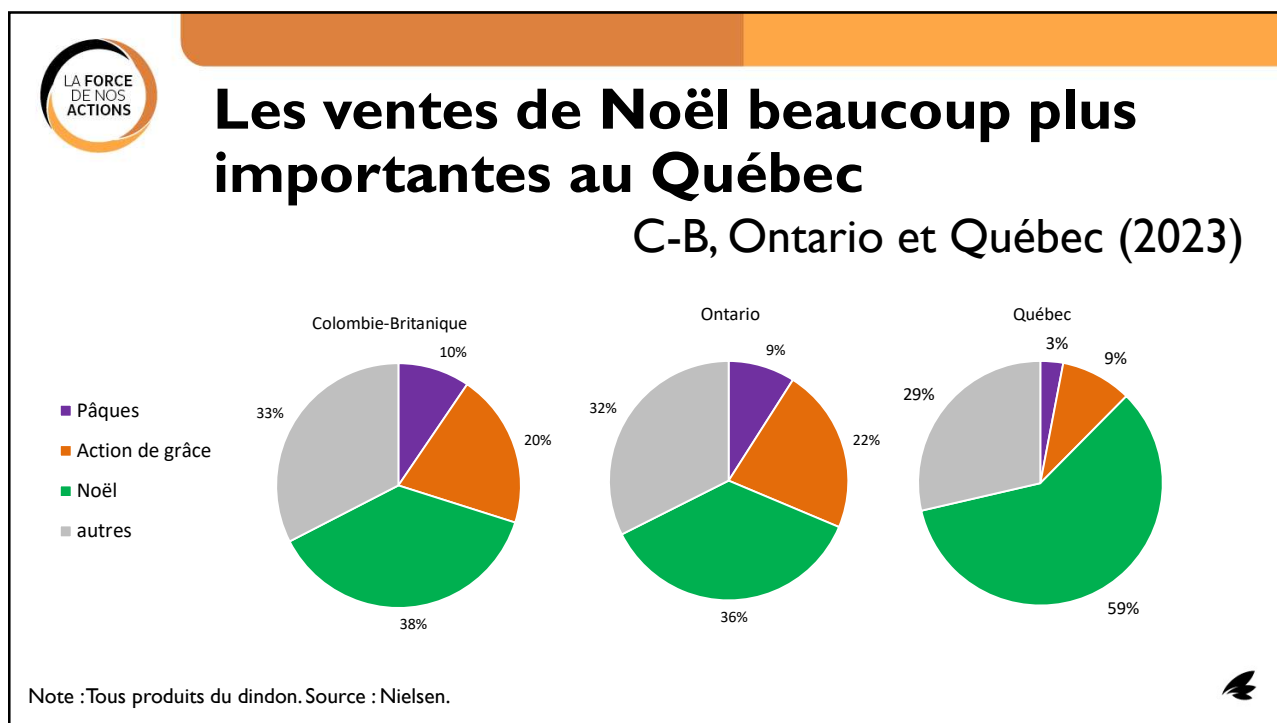


Note : Tous produits du dindon. 8 dernières semaines de l'année.
Source : Nielsen.

16



17



18

Que retenir de ces indicateurs?

Positifs	Négatifs
Si ce n'était de la grippe aviaire, le Québec aurait réalisé 100 % de son allocation en 2023/2024.	L'allocation de production est à son plus bas.
Le coût de l'alimentation des dindons diminue.	Les importations du Chili grugent l'allocation domestique : impact estimé de 3 à 4 Mkg en 2024.
Le marché au Québec est résilient lorsque le produit est offert en quantité et au bon prix.	Les impacts de la grippe aviaire restent imprévisibles.



19



20