

1 janvier - 20 juillet, 2024

tableau 1 - imp. hebdomadaires

| | 2024 | | |
|--------------|------------------|------------------|----------------|
| | import. | prorata | Δ |
| OMC | 785,982 | 762,038 | 23,944 |
| ACEUM | 1,260,396 | 1,051,913 | 208,483 |
| OMC+ACEUM | 2,046,378 | 1,813,951 | 232,427 |
| PTPGP | 163,596 | 453,948 | -290,352 |
| TOTAL | 2,209,974 | 2,267,899 | -57,925 |

tableau 2 - importations année à ce jour

| | 2024 | | | 2023 | | |
|--------------|-------------------|-------------------|--------------------|-------------------|-------------------|--------------------|
| | import. | prorata | Δ | import. | prorata | Δ |
| OMC | 19,577,631 | 21,990,239 | -2,412,608 | 19,908,355 | 22,159,647 | -2,251,292 |
| ACEUM | 25,281,774 | 30,355,191 | -5,073,417 | 30,410,846 | 29,476,712 | 934,134 |
| OMC+ACEUM | 44,859,405 | 52,345,430 | -7,486,025 | 50,319,201 | 51,636,359 | -1,317,158 |
| PTPGP | 9,539,230 | 13,099,645 | -3,560,415 | 3,646,237 | 13,069,863 | -9,423,626 |
| TOTAL | 54,398,635 | 65,445,075 | -11,046,440 | 53,965,438 | 64,706,222 | -10,740,784 |

| | 2024 vs 2023 | |
|--------------|----------------|-----------|
| | kgs | % |
| OMC | -330,724 | -2% |
| ACEUM | -5,129,072 | -17% |
| OMC+ACEUM | -5,459,796 | -11% |
| PTPGP | 5,892,993 | 162% |
| TOTAL | 433,197 | 1% |

tableau 3 - imp. suppl. à date

| | 2024 | 2023 | Δ |
|---------------|------------------|-------------------|-------------------|
| pénurie | 0 | 0 | 0 |
| concurrence | 116,850 | 641,800 | -524,950 |
| réexportation | 8,612,869 | 9,781,392 | -1,168,523 |
| autre | 8,607 | 5,743 | 2,864 |
| TOTAL | 8,738,326 | 10,428,935 | -1,690,609 |

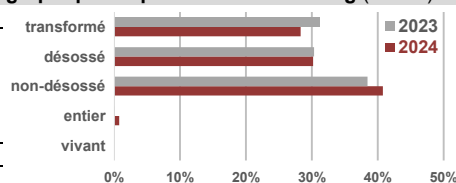
tableau 4 - importations - pays

| | OMC | | | | ACEUM | | CPTPP | | | |
|-------------|----------|-----------|-------|-----------|-----------|-----------|---------|------------|-----------|-----------|
| | É.-U.A. | Brésil | Chili | Allemagne | Hongrie | Thaïlande | Ukraine | É.-U.A. | Chili | Mexique |
| semaine | 34,718 | 514,232 | - | - | 21,416 | 215,616 | - | 1,260,396 | 95,596 | 68,000 |
| 2024 à date | 451,331 | 7,786,008 | 0 | 783,858 | 1,362,306 | 8,886,821 | 287,005 | 25,281,774 | 8,145,170 | 1,394,060 |
| 2023 à date | 855,680 | 7,497,650 | 0 | 611,002 | 1,622,531 | 9,192,052 | 41,550 | 30,410,846 | 2,875,765 | 770,472 |
| Δ à date | -404,349 | 288,358 | 0 | 172,856 | -260,225 | -305,231 | 245,455 | -5,129,072 | 5,269,405 | 623,588 |
| C\$/kg 2024 | \$4.16 | \$3.58 | | \$7.00 | \$3.73 | \$3.82 | \$3.64 | \$3.52 | \$2.53 | \$5.40 |

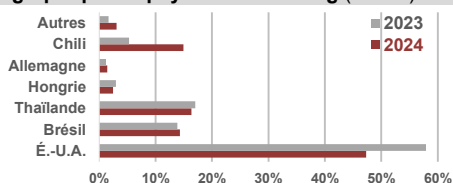
tableau 5 - importations à date - produit

| | OMC | ACEUM | PTPGP | TOTAL |
|--------------|-------------------|-------------------|------------------|-------------------|
| vivant | 0 | 0 | 0 | 0 |
| entier évis. | 0 | 421,200 | 0 | 421,200 |
| non-désossé | 7,327,312 | 14,344,998 | 502,846 | 22,175,156 |
| désossé | 2,146,141 | 6,629,997 | 7,642,324 | 16,418,462 |
| transformé | 10,104,178 | 3,885,579 | 1,394,060 | 15,383,817 |
| TOTAL | 19,577,631 | 25,281,774 | 9,539,230 | 54,398,635 |

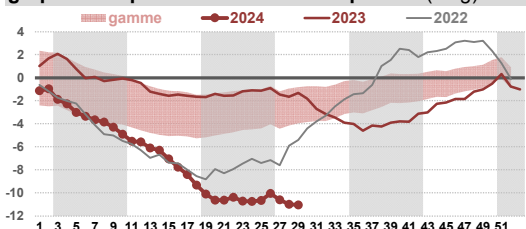
graphique 1 - produit - % du total kg (à date)



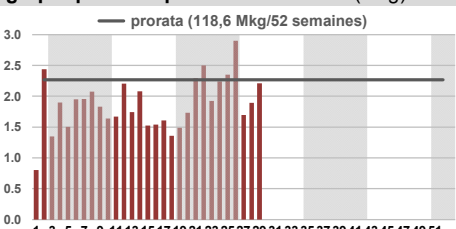
graphique 2 - pays - % du total kg (à date)



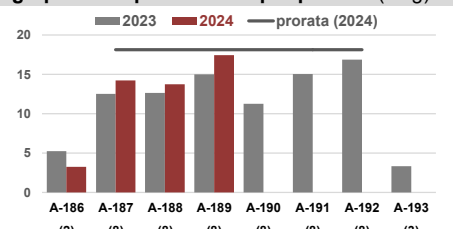
graph. 3 - imp. TOTALES à date vs prorata (Mkg)



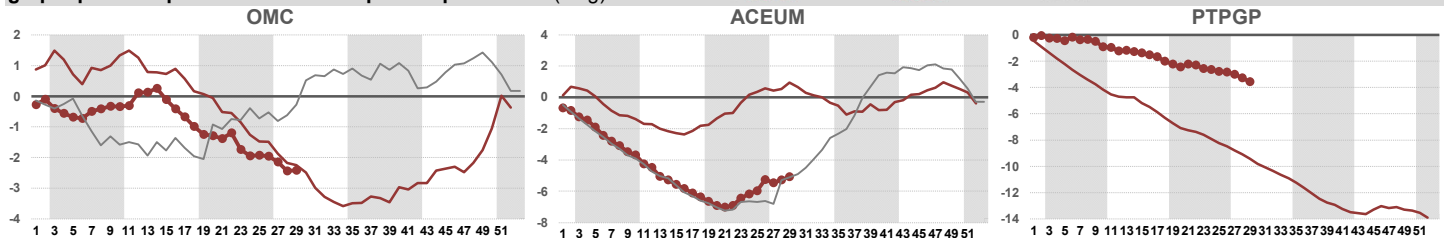
graphique 4 - imp. TOTAL hebdom. (Mkg)



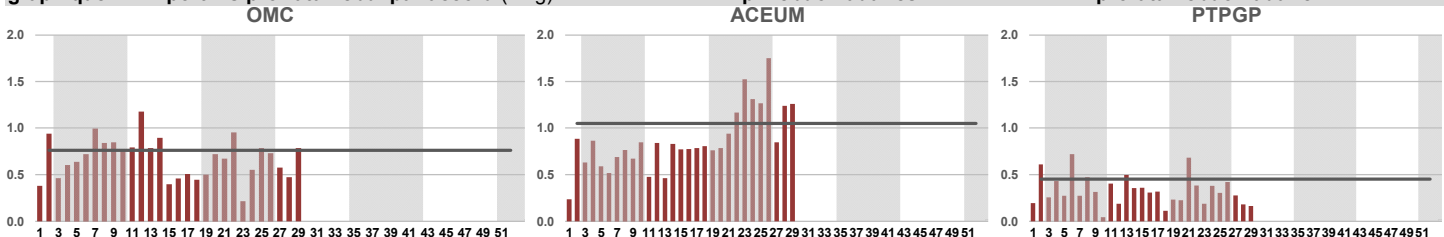
graph. 5 - imp. TOTALES par période (Mkg)



graphique 6 - importations à date vs prorata par accord (Mkg)



graphique 7 - import. vs pro-rata heb. par accord (Mkg)



2024 quantités d'accès (CT, kg ÉÉ): OMC 39,8 Mkg, ACEUM 55 Mkg, PTPGP 23,7 Mkg, TOTAL 118,6 Mkg (2023: 116,3 Mkg)

tableau 1 importations hebdomadaires sous contingent tarifaire par accord

tableau 2 importations à date sous contingent tarifaire par accord versus pro-rata - année en cours et précédente

tableau 3 importations supplémentaires à date - pénurie, concurrence, réexportation (PIR) et autre

tableau 4 importations hebdomadaires, à date (année en cours et précédente) et prix moyen à date (année en cours) par pays d'origine

tableau 5 importations à date par produit et accord

graphique 1 importations cumulatives (CT) par catégorie, en pourcentage des importations totales, année en cours et année précédente

graphique 2 importations cumulatives (CT) par pays, en pourcentage des importations totales, année en cours et année précédente

graphique 3 importations totales depuis le début de l'année, actuelles (OMC+ACEUM+CPTPP) et des deux années précédentes (OMC+ACEUM), par rapport au prorata et fourchette historique. La fourchette historique est calculée à partir des importations mondiales hebdomadaires moyennes cumulées, comparées au prorata en utilisant les données de 2012 à 2016, 2018 et 2023. La largeur de la fourchette diminue progressivement, passant de 4 % du CT annuel au 1er janvier (4,7 Mkg) à 1 ½ % du CT annuel au 31 décembre (1,8 Mkg), du CT annuel le 31 décembre (1,8 Mkg).

graphique 4 importations totales hebdomadaires (colonnes rouges) comparées au prorata hebdomadaire (ligne horizontale gris foncé)

graphique 5 importations par période d'allocation 2024 (A187-192, colonnes rouges) et pendant les semaines équivalentes en 2023 (colonne grises) par rapport aux niveaux périodiques au prorata de 2024 (ligne horizontale gris foncé). Le nombre de semaines pour chaque période en 2024 est indiqué entre parenthèses.

graphique 6 différence entre les importations à date (CT) pour l'année en cours et les deux années précédentes et le prorata à date, par accord

graphique 7 importations hebdomadaires (colonnes rouges) pour l'année en cours par rapport au prorata hebdomadaire (ligne horizontale gris foncé), par accord

Source de données: Affaires mondiales Canada

