

1 janvier - 28 mars, 2026

tableau 1 - imp. hebdomadaires

	2026		
	import.	prorata	Δ
OMC	565,480	764,126	-198,646
ACEUM	1,356,914	1,104,082	252,832
OMC+ACEUM	1,922,394	1,868,208	54,186
PTPGP	488,092	464,340	23,752
TOTAL	2,410,486	2,332,548	77,938

tableau 2 - importations année à ce jour

	2026			2025		
	import.	prorata	Δ	import.	prorata	Δ
OMC	10,951,205	9,496,992	1,454,213	11,228,095	9,606,152	1,621,943
ACEUM	13,249,724	13,722,164	-472,440	16,519,488	13,742,466	2,777,022
OMC+ACEUM	24,200,929	23,219,156	981,773	27,747,583	23,348,618	4,398,965
PTPGP	7,145,316	5,771,079	1,374,237	5,119,036	5,779,551	-660,515
TOTAL	31,346,245	28,990,235	2,356,010	32,866,619	29,128,169	3,738,450

	2026 vs 2025	
	kgs	%
OMC	-276,890	-2%
ACEUM	-3,269,764	-20%
OMC+ACEUM	-3,546,654	-13%
PTPGP	2,026,280	40%
TOTAL	-1,520,374	-5%

tableau 3 - imp. suppl. à date

	2026	2025	Δ
pénurie	0	0	0
concurrence	0	25,920	-25,920
réexportation	5,553,366	4,571,168	982,198
autre	20,615	9,237	11,378
TOTAL	5,573,981	4,606,325	967,656

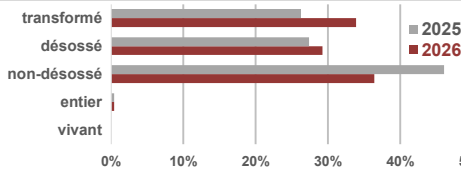
tableau 4 - importations - pays

	OMC							ACEUM		CPTPP	
	É.-U.A.	Brésil	Allemagne	Hongrie	Thaïlande	Ukraine	Autres*	É.-U.A.	Chili	Mexique	
semaine	6,315	0	0	0	457,610	116,214	10,348	1,356,914	488,092	0	
2026 à date	278,025	404,724	362,880	635,778	7,825,002	1,434,128	10,668	13,249,724	7,041,636	103,680	
2025 à date	56,257	4,448,888	388,555	646,343	5,246,275	424,583	17,194	16,519,488	4,880,716	238,320	
Δ à date	221,768	-4,044,164	-25,675	-10,565	2,578,727	1,009,545	-6,526	-3,269,764	2,160,920	-134,640	
C\$/kg 2026	\$3.16	\$5.48	\$8.21	\$4.21	\$3.96	\$4.19		\$2.60	\$3.04	\$3.20	

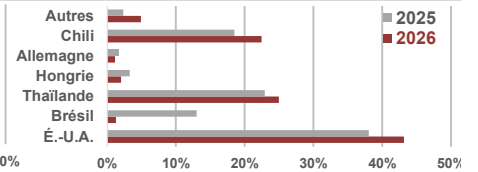
tableau 5 - importations à date - produit

	OMC	ACEUM	PTPGP	TOTAL
vivant	0	0	0	0
entier évis.	0	138,353	0	138,353
non-désossé	1,753,979	8,803,476	860,308	11,417,763
désossé	386,888	2,602,100	6,181,328	9,170,316
transformé	8,810,338	1,705,795	103,680	10,619,813
TOTAL	10,951,205	13,249,724	7,145,316	31,346,245

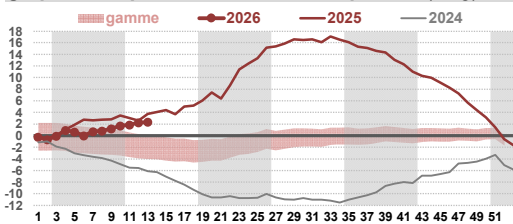
graphique 1 - produit - % du total kg (à date)



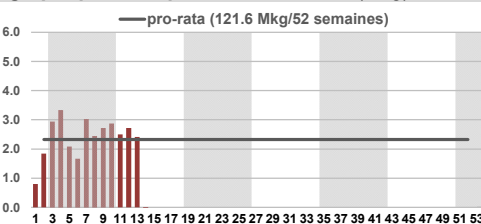
graphique 2 - pays - % du total kg (à date)



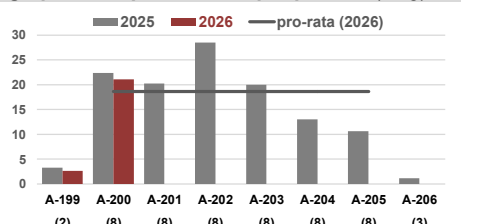
graph. 3 - imp. TOTALES à date vs prorata (Mkg)



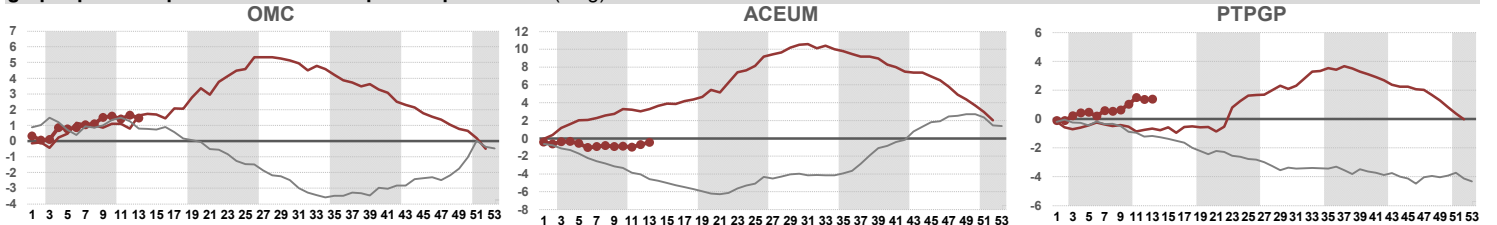
graphique 4 - imp. TOTAL hebdom. (Mkg)



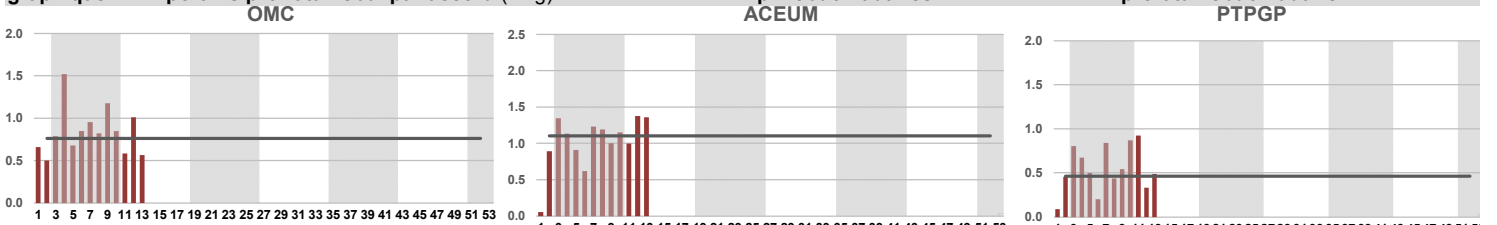
graph. 5 - imp. TOTALES par période (Mkg)



graphique 6 - importations à date vs prorata par accord (Mkg)



graphique 7 - import. vs pro-rata hebdom. par accord (Mkg)



2026 quantités d'accès (CT, kg ÉÉ): OMC 39,8 Mkg, ACEUM 57,6 Mkg, PTPGP 24,2 Mkg, TOTAL 121,6 Mkg (2025: 120,8 Mkg)

tableau 1 importations hebdomadaires sous contingent tarifaire par accord

tableau 2 importations à date sous contingent tarifaire par accord versus pro-rata - année en cours et précédente

tableau 3 importations supplémentaires à date - pénurie, concurrence, réexportation (PIR) et autre

tableau 4 importations hebdomadaires, à date (année en cours et précédente) et prix moyen à date (année en cours) par pays d'origine

tableau 5 importations à date par produit et accord

graphique 1 importations cumulatives (CT) par catégorie, en pourcentage des importations totales, année en cours et année précédente

graphique 2 importations cumulatives (CT) par pays, en pourcentage des importations totales, année en cours et année précédente

graphique 3 importations totales depuis le début de l'année, actuelles et des deux années précédentes (OMC+ACEUM+CPTPP), par rapport au prorata et fourchette historique. La fourchette historique est calculée à partir des importations mondiales hebdomadaires moyennes cumulées, comparées au prorata en utilisant les données de 2014 à 2016, 2018, 2023 à 2025. La largeur de la fourchette diminue progressivement, passant de 4 % du CT annuel au 1er janvier (4,8 Mkg) à 1/2 % du CT annuel au 31 décembre (1,8 Mkg). du CT annuel le 31 décembre (1,8 Mkg).

graphique 4 importations totales hebdomadaires (colonnes rouges) comparées au prorata hebdomadaire (ligne horizontale gris foncé)

graphique 5 importations par période d'allocation 2026 (A199-205, colonnes rouges) et pendant les semaines équivalentes en 2025 (colonne grises) par rapport aux niveaux périodiques au prorata de 2025 (ligne horizontale gris foncé). Le nombre de semaines pour chaque période en 2026 est indiqué entre parenthèses.

graphique 6 différence entre les importations à date (CT) pour l'année en cours et les deux années précédentes et le prorata à date, par accord

graphique 7 importations hebdomadaires (colonnes rouges) pour l'année en cours par rapport au prorata hebdomadaire (ligne horizontale gris foncé), par accord

*les autres OMC pays sont le Chili, la Chine, le Royaume-Uni et Israël. Détail disponible sur demande.

