

1 janvier - 10 janvier, 2026

tableau 1 - imp. hebdomadaires

		2026	
	import.	prorata	Δ
OMC	499,632	764,126	-264,494
ACEUM	890,181	1,104,082	-213,901
OMC+ACEUM	1,389,813	1,868,208	-478,395
PTPGP	455,296	464,340	-9,044
TOTAL	1,845,109	2,332,548	-487,439

tableau 2 - importations année à ce jour

	2026			2025		
	import.	prorata	Δ	import.	prorata	Δ
OMC	1,158,873	1,091,608	67,265	1,106,287	1,200,769	-94,482
ACEUM	943,691	1,577,260	-633,569	2,024,072	1,717,808	306,264
OMC+ACEUM	2,102,564	2,668,868	-566,304	3,130,359	2,918,577	211,782
PTPGP	543,316	663,342	-120,026	155,506	722,444	-566,938
TOTAL	2,645,880	3,332,211	-686,331	3,285,865	3,641,021	-355,156

	2026 vs 2025	
kgs	%	
OMC	52,586	5%
ACEUM	-1,080,381	-53%
OMC+ACEUM	-1,027,795	-33%
PTPGP	387,810	249%
TOTAL	-639,985	-19%

tableau 3 - imp. suppl. à date

	2026	2025	Δ
pénurie	0	0	0
concurrence	0	0	0
réexportation	499,726	353,323	146,403
autre	5,870	612	5,258
TOTAL	505,596	353,935	151,661

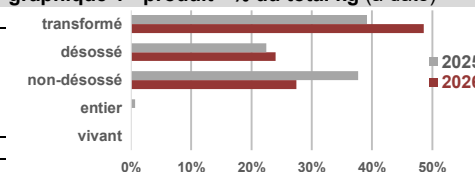
tableau 4 - importations - pays

	É.-U.A.	Brésil	Allemagne	OMC	Hongrie	Thaïlande	Ukraine	Autres*	ACEUM	Chili	CPTPP	Mexique
semaine	0	0	19,834	26,822	413,248	39,728	0	890,181	455,296	0		
2026 à date	0	0	39,203	26,822	1,029,544	62,984	320	943,691	543,316	0		
2025 à date	9,187	152,508	37,220	121,342	786,030	0	0	2,024,072	155,506	0		
Δ à date	-9,187	-152,508	1,983	-94,520	243,514	62,984	320	-1,080,381	387,810	0		
C\$/kg 2026	-	-	\$8.15	\$6.17	\$3.96	\$4.12		\$2.46	\$2.94	-		

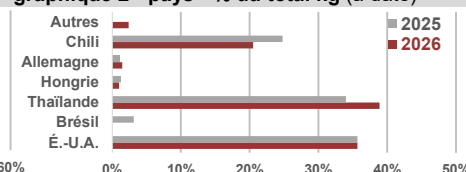
tableau 5 - importations à date - produit

	OMC	ACEUM	PTPGP	TOTAL
vivant	0	0	0	0
entier évis.	0	0	0	0
non-désossé	62,984	599,069	64,260	726,313
désossé	0	155,632	479,056	634,688
transformé	1,095,889	188,990	0	1,284,879
TOTAL	1,158,873	943,691	543,316	2,645,880

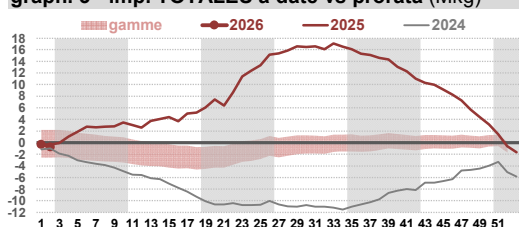
graphique 1 - produit - % du total kg (à date)



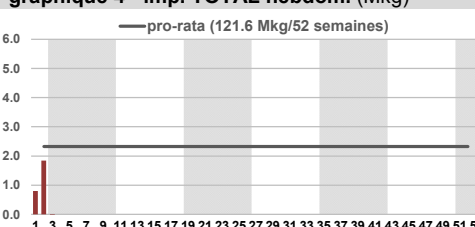
graphique 2 - pays - % du total kg (à date)



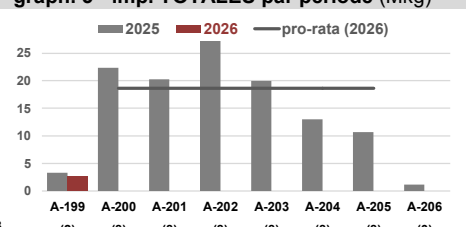
graph. 3 - imp. TOTALES à date vs prorata (Mkg)



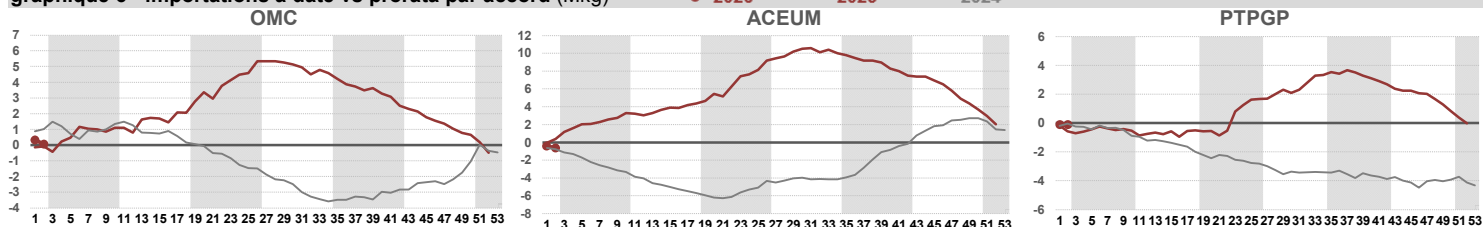
graphique 4 - imp. TOTAL hebdom. (Mkg)



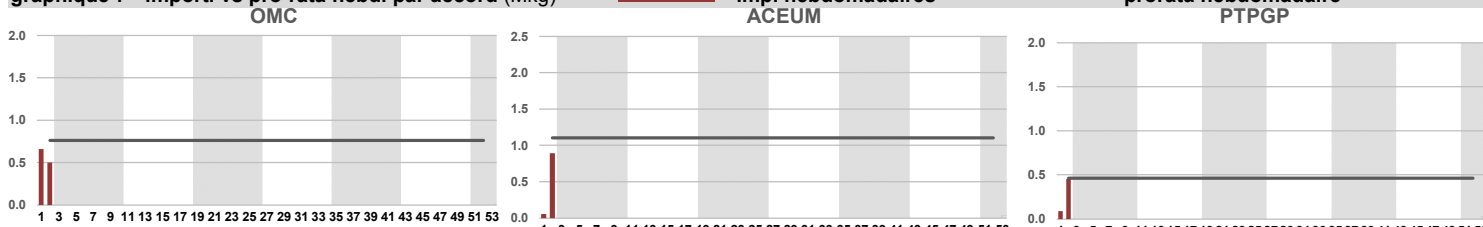
graph. 5 - imp. TOTALES par période (Mkg)



graphique 6 - importations à date vs prorata par accord (Mkg)



graphique 7 - import. vs pro-rata hebdom. par accord (Mkg)



2026 quantités d'accès (CT, kg ÉÉ): OMC 39,8 Mkg, ACEUM 57,6 Mkg, PTPGP 24,2 Mkg, TOTAL 121,6 Mkg (2025: 120,8 Mkg)

tableau 1 importations hebdomadaires sous contingent tarifaire par accord

tableau 2 importations à date sous contingent tarifaire par accord versus pro-rata - année en cours et précédente

tableau 3 importations supplémentaires à date - pénurie, concurrence, réexportation (PIR) et autre

tableau 4 importations hebdomadaires, à date (année en cours et précédente) et prix moyen à date (année en cours) par pays d'origine

tableau 5 importations à date par produit et accord

graphique 1 importations cumulatives (CT) par catégorie, en pourcentage des importations totales, année en cours et année précédente

graphique 2 importations cumulatives (CT) par pays, en pourcentage des importations totales, année en cours et année précédente

graphique 3 importations totales depuis le début de l'année, actuelles et des deux années précédentes (OMC+ACEUM+CPTPP), par rapport au prorata et fourchette historique. La fourchette historique est calculée à partir des importations mondiales hebdomadaires moyennes cumulées, comparées au prorata en utilisant les données de 2014 à 2016, 2018, 2023 à 2025. La largeur de la fourchette diminue progressivement, passant de 4 % du CT annuel au 1er janvier (4,8 Mkg) à 1 ½ % du CT annuel au 31 décembre (1,8 Mkg). du CT annuel le 31 décembre (1,8 Mkg).

graphique 4 importations totales hebdomadaires (colonnes rouges) comparées au prorata hebdomadaire (ligne horizontale gris foncé)

graphique 5 importations par période d'allocation 2026 (A199-205, colonnes rouges) et pendant les semaines équivalentes en 2025 (colonne grises) par rapport aux niveaux périodiques au prorata de 2025 (ligne horizontale gris foncé). Le nombre de semaines pour chaque période en 2026 est indiqué entre parenthèses.

graphique 6 différence entre les importations à date (CT) pour l'année en cours et les deux années précédentes et le prorata à date, par accord

graphique 7 importations hebdomadaires (colonnes rouges) pour l'année en cours par rapport au prorata hebdomadaire (ligne horizontale gris foncé), par accord

*les autres OMC pays sont le Chili, la Chine, le Royaume-Uni et Israël. Détail disponible sur demande.

